

**Zeitschrift:** Schweizerische Bauzeitung  
**Herausgeber:** Verlags-AG der akademischen technischen Vereine  
**Band:** 35/36 (1900)  
**Heft:** 8

## Werbung

### Nutzungsbedingungen

Die ETH-Bibliothek ist die Anbieterin der digitalisierten Zeitschriften. Sie besitzt keine Urheberrechte an den Zeitschriften und ist nicht verantwortlich für deren Inhalte. Die Rechte liegen in der Regel bei den Herausgebern beziehungsweise den externen Rechteinhabern. [Siehe Rechtliche Hinweise.](#)

### Conditions d'utilisation

L'ETH Library est le fournisseur des revues numérisées. Elle ne détient aucun droit d'auteur sur les revues et n'est pas responsable de leur contenu. En règle générale, les droits sont détenus par les éditeurs ou les détenteurs de droits externes. [Voir Informations légales.](#)

### Terms of use

The ETH Library is the provider of the digitised journals. It does not own any copyrights to the journals and is not responsible for their content. The rights usually lie with the publishers or the external rights holders. [See Legal notice.](#)

**Download PDF:** 15.03.2025

**ETH-Bibliothek Zürich, E-Periodica, <https://www.e-periodica.ch>**

# Schweizerische Bauzeitung

Wochenschrift

für Bau-, Verkehrs- und Maschinentechnik

Herausgegeben  
von

**A. WALDNER**

Dianastrasse Nr. 5, Zürich II.

Verlag des Herausgebers. — Kommissionsverlag: Ed. Rascher, Meyer & Zeller's Nachfolger in Zürich, Rathausquai 20.

Organ

des Schweizer. Ingenieur- und Architekten-Vereins und der Gesellschaft ehemaliger Studierender des eidg. Polytechnikums in Zürich.

Abonnementspreis:  
Ausland... Fr. 25 per Jahr  
Inland... " 20 " "

Für Vereinsmitglieder:  
Ausland... Fr. 18 per Jahr  
Inland... " 16 " "  
sofern beim Herausgeber  
abonniert wird.

Abonnements  
nehmen entgegen: Heraus-  
geber, Kommissionsverleger  
und alle Buchhandlungen  
und Postämter.

Insertionspreis:  
Pro viergespaltene Petitzeile  
oder deren Raum 30 Cts.  
Haupttitelseite: 50 Cts.

Inserate  
nimmt allein entgegen:  
Die Annoncen-Expédition

von  
**RUDOLF MOSSE**  
in Zürich, Berlin, Breslau,  
Dresden, Frankfurt a. M.,  
Hamburg, Köln, Leipzig,  
Magdeburg, München,  
Nürnberg, Stuttgart, Wien,  
Prag, London.

B<sup>d</sup> XXXVI.

ZÜRICH, den 25. August 1900.

N<sup>o</sup> 8.

## Schweizerisches Polytechnikum.

An der Ingenieurschule des Eidgen. Polytechnikums ist auf Beginn des Wintersemesters 1900/1901 die Stelle eines

### Assistenten

für den Unterricht in Wasserbau und Foundations neu zu besetzen.

Bewerber um diese Stelle sind ersucht, ihre Anmeldung, begleitet von Zeugnissen und einem kurzen curriculum vitae bis 15. September dem Unterzeichneten einzureichen, der auf Anfrage nähere Auskunft über die zu besetzende Stelle erteilen wird.

Zürich, den 16. August 1900.

Der Präsident des schweiz. Schulrates:  
**H. Bleuler.**

## Konkurrenz-Eröffnung.

über Kanalisationsarbeiten im Asyl St. Katharinenthal. Pläne und Beschrieb liegen bei unterfertigtem Departemente zur Einsicht. Uebernahmsofferten sind bis 2. September einzusenden.

Gleichzeitig wird für die Leitung obiger Arbeit ein in Kanalisationsarbeiten erfahrener Bauführer gesucht.

Frauenfeld, den 21. August 1900.

Für das Strassen- und Baudepartement des Kantons Thurgau:  
**Braun.**

## Tiefbauamt der Stadt Zürich.

### Eisenkonstruktion — Verkauf auf Abbruch.

Die Eisenkonstruktion der alten Strassenbrücke über die Limmat bei Wipkingen mit einem Eisengewicht von ca. 55 t wird hiemit zum Verkauf auf Abbruch ausgeschrieben.

Eingabeformulare und Bedingungen können auf unserem Bureau, Flössergasse 15, Zimmer 1 b (Audienzstunden 8—12 Uhr morgens) bezogen werden.

Uebernahmsofferten sind verschlossen unter Aufschrift „Abbruch Wipkingerbrücke“ bis am 8. September abends 6 Uhr an den Bauvorstand I, Stadthaus Zürich einzusenden.  
Zürich, den 20. August 1900.

Das Tiefbauamt.

## Zu verkaufen:

Eine Wasserleitung von 3—4 mm Blechstärke, genietet, mit 620 mm innerem Durchmesser und circa 150 m Länge, für ca. 1,5 Atm. Betriebsdruck, gut erhalten.

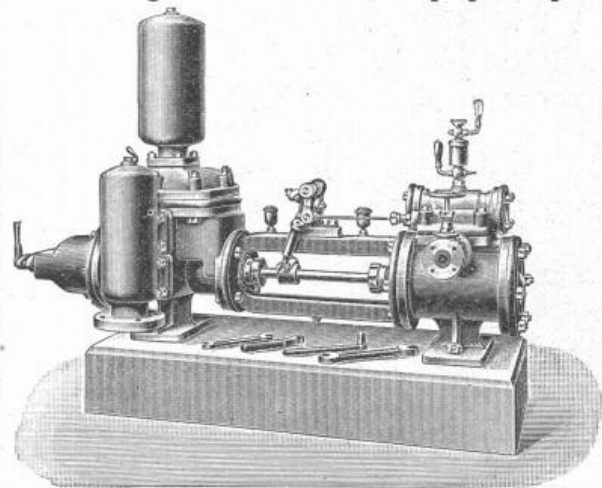
Geb Brüder Sulzer Winterthur.

**Baugeschäft und Ingenieurbureau**

**P. Simons, Bern, Spitalgasse 30.**

## Schwungradlose Dampfpumpen

neuester  
Construction



(Patent W. Voit)

## Schäffer & Budenberg Zürich-Seebach.

Maschinen- und Dampfkessel-Armaturen-Fabrik und Metallgiesserei.  
— Station Oerlikon. —

**Einzig echte Mettlacher  
Steinzeug-Bodenplatten, glasierte Wandplatten,  
Stallklinker und Röhren,**

wetterbeständige Bauterracotta (matt und in Majolica),  
**Figuren und Vasen zu Bauzwecken und für Gärten von  
Villeroy & Boch in Mettlach und Merzig.**

— **Verblendsteine** —

in 7 verschiedenen Farben, glasiert und unglasiert, von  
**Ph. Holzmann & Cie. in Frankfurt a. M.**  
**Saargemünder Thonplatten, stahlhart gebrannt  
von A. Brach in Kleinblittersdorf.**

**Prima Schlackenwolle  
Ladenständer. Decor. Bauguss von C. Flink, Mannheim.**

Vertreter: **Eugen Jeuch in Basel.**  
Naturmuster und Preiscurant zu Diensten.

## Pärli & Brunschwyler in Biel

erstellen unter Garantie

**Warmwasser- und Dampf-Heizungen**

für Wohnhäuser, Villen, Schulhäuser etc.

**Wasserleitungen — Kanalisationen**  
**Abort-Anlagen und Bade-Einrichtungen**

nach den neuesten Anforderungen der Gesundheitstechnik.

## Zu verkaufen, event. zu verpachten: Mech. Etablissement

im Kanton St. Gallen gelegen, mit ganz neuen Gebäuden und neuen Maschinen, kleiner Wasserkraft und 15 H. P. Dampfkraft und elekt. Lichtanlage, dienlich event. für jeden Gewerbe, ist verhältnissmässig billig abzusetzen. Bedingungen äusserst günstig. Für intelligenten Geschäftsmann schöne Existenz. Auskunft bis 30. August a. c. durch **Postfach 3612 Hauptpost St. Gallen.**

Von Pensacola (Florida) ist für uns per Dampfer „**Chatfield**“ in Rotterdam eine komplette

### Schiffsladung Pitch-pine

in allen Dimensionen eingetroffen.

Unter Ladung haben wir in New-Orleans per Dampfer „**Rosalie**“ Pitch-pine Rift Floorings n. in Mobile per Dampfer „**Lammermoor**“ schwere beschlagene Pitch-pine-Balken.

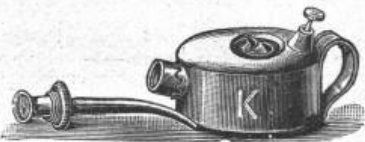
Wir bitten Reflektanten um gefl. Anfragen.

**Gebrüder Masera, Holz-Import,**  
Winterthur.

## Gesellschaft der L. v. Roll'schen Eisenwerke Fabrik feuerfester Produkte in MÜNSTER (Kt. Bern.)

**FEUERFESTE STEINE** jeder Form und Grösse.  
**CHAMOTTESTEINE** in verschiedenen Qualitäten bis zu den höchsten Anforderungen  
**STEINE** für CUPOLÖFEN nach Maassangaben, erprobt in unsern eigenen Giessereien.  
**CHAMOTTEMÖRTEL.** \* \* \* \* \*

### Artikel für Maschinenbetrieb Ad. Furrer, Löwenstrasse 9, Zürich.



Specialität:  
**Original-Ölkannen**  
Patent „Kaye“  
aus Stahlblech ohne Naht, mit fixer und abnehmbarer Spitze;

den vielen minderwertigen Nachahmungen weit überlegen.  
Grosses Lager  
in Michaux- und Nadel-Oeler, Burretten, Schmierbüchsen div. Systeme.

## Kesselschmiede Richtersweil.

**Dampfkessel** jeden Systems und jeder Grösse, wovon stets einige in Vorrat und in Arbeit.

**Apparate** für Kessel-Speisewasser-Reinigung.

**Reservoirs** für Wasser, Oel, Spiritus u. s. w.

**Apparate** für Druckereien, Färbereien, Seifensiedereien, Brauereien und übrige technische Gewerbe.

**Genietete Blechträger** Bau- u. Brückenkonstruktionen.

**Turbinenröhren** für jeden Druck, von 250 bis 2000 m/m Lichtweite und darüber.

Referenzen über ausgef. grösste Anlagen stehen zur Verfügung.  
**Kürzeste Lieferfristen.**

## PANZERKASSEN, GELDSCHRÄNKE Emil Schweizer & Co. Zürich

**„SALUBRA“  
TAPETEN**  
DIE SCHÖNSTE  
GESUNDESTES  
& SOLIDESTES  
WAND  
BEKLEIDUNG  
MEDAILLE  
DRESDEN 1899  
BERLIN 1899  
**SALUBRA  
TAPETEN FABRIK  
BASEL**  
IN  
BASEL & GRENZACH  
(SCHWEIZ) (G.-H.-BADEN)

## Trog-Closets mit automatischer Spülung

für Schulen, Kasernen, Verwaltungen, Bahnhöfe.

«Das System hat sich auch hier (Schulhaus Klingenstrasse, Zürich) vortrefflich bewährt. Dasselbe verdient auch von dem Gesichtspunkt aus den Vorzug, dass es keine Reparaturen verursacht, wie dies bei den sog. Zugsvorrichtungen der Fall ist, und die Spülung geschieht in sicherer Weise, das fatale «Vergessen», den Zug in Bewegung zu setzen, spielt hier keine Rolle. (gez.) A. Geiser, Stadtbauingenieur.» (Bauztg. 28. April 1900.)

**Oel-Pissoirs.** „Saprol“ für Oel-Pissoirs und Desinfektion von Aborten. Closets und Toiletten-Einrichtungen aller Art für Hotels, Spitäler etc. Porzellan-Badwannen.

**Passavant-Iselin & Cie., Basel.**

## Konkurrenz - Ausschreibung.

Es werden hiemit folgende Arbeiten und Lieferungen zum Neubau eines Eiskellers für Herrn b. Habich-Dietschy, zum Salmenbräu, Rheinfelden, zur öffentlichen Konkurrenz ausgeschrieben. Pläne liegen auf dem Baubureau Vogel-sangstrasse 143 zur Einsicht bereit. Offertformulare und Bedingungen können ebenfalls dort bezogen werden gegen Hinterlage von 1 Fr. Depot.

Offerten und Anfragen sind direkt an den dortigen Bauführer, E. Höllmüller, Vogelsangstrasse 143, zu richten.

- |                     |                         |
|---------------------|-------------------------|
| 1. Erdarbeit,       | 5. Eisenlieferung,      |
| 2. Maurerarbeit,    | 6. Schlosserarbeit,     |
| 3. Granitlieferung, | 7. Spenglerarbeit,      |
| 4. Zimmerarbeit,    | 8. Holzcementbedachung. |

Endtermin 28. August abends 6 Uhr.

Basel, den 24. August 1900.

**Curjel & Moser, Architekten.**

# WANNER & C<sup>IE</sup>, HORGEN.

— Spezialgeschäft für Isolierungen aller Art. —



**Isoliermaterial**  
für die Baubranche:  
**KORKSTEINE**  
Korksteinplatten.  
**Asbest-Kieselguhr-Isolierplatten,**  
zur Bekleidung  
von eisernen Säulen, Trägern  
und Balken,  
sowie von Holzbalken, Holzwänden  
und Thüren  
zum Schutz gegen  
**Feuer.**

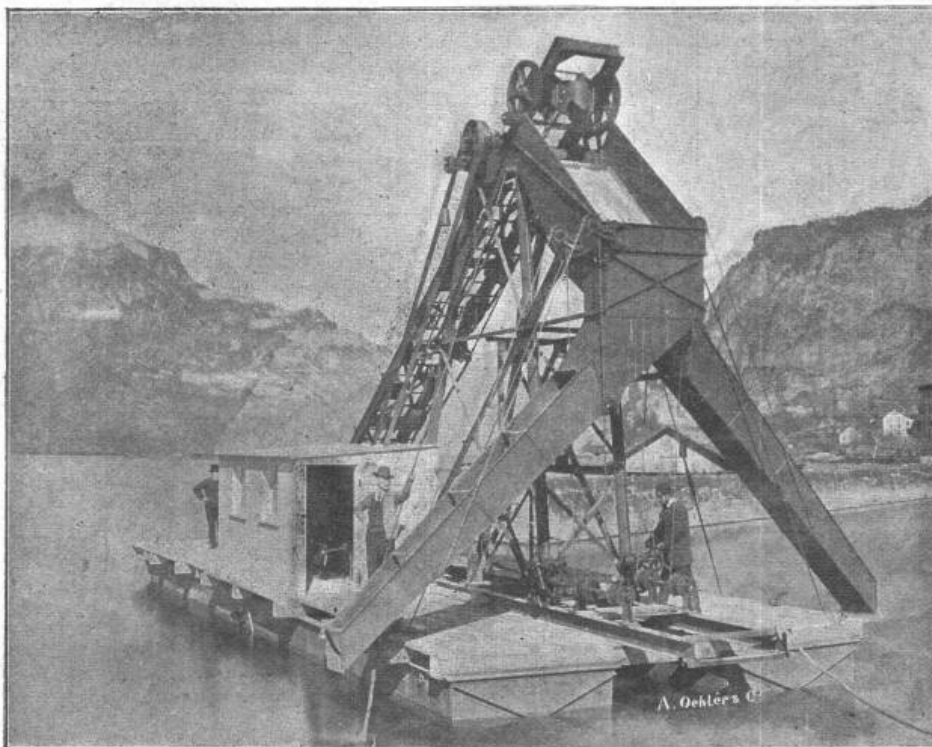
Komplete Isolierungen an Dampf- und Heizungs-Anlagen zum Schutze gegen Wärmeverlust, sowie an Wasserleitungen zum Schutze gegen Einfrieren führen wir fachgemäss, wirkungsvoll und prompt durch geübte Spezialarbeiter aus. — Ausführlicher Katalog und Kostenvoranschläge gratis und franko.

## A. OEHLER & C<sup>o</sup>, Aarau

Maschinenfabrik, Eisen- und Stahlgiessereien  
erstellen

### Bagger-Maschinen

— für Hand- und Motorbetrieb. —  
Tägliche Leistung bis 300 m<sup>3</sup>. Pontons aus Holz oder Eisen.



Maschine in Flüelen, mit verstellbarer Sortiereinrichtung. Leistung 150 m<sup>3</sup>.

### Baumeister,

durch die Ungunst der heutigen Bau- und Kapitalverhältnisse von seinem eigenen Geschäfte vertrieben, sucht entsprechende Stellung als **Bauführer, Leiter eines Bau-, Möbel- oder Holzgeschäftes**, als gelernter Schreiner, **Reisender** in obig. Branche, Bewerber in den 40er Jahren, praktisch und erfahren, bietet alle Gewähr und stehen prima Referenzen zu Diensten.

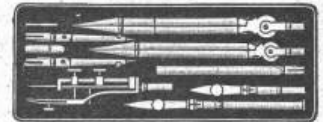
Gef. Offerten sub Chiffre Z Y 5899 an **Rudolf Mosse, Zürich.**

### Reisszeuge

feinster Qualität und aller Systeme für Herren Architekten, Geometer, Ingenieure, Techniker und Schulen liefert die **Reisszeugfabrik**

**L. Heisinger & Sohn**  
Nürnberg (Bayern).

6 Preismedaillen; Nürnberg 1896 «Goldene Medaille».



Illustr. Preislisten gratis.

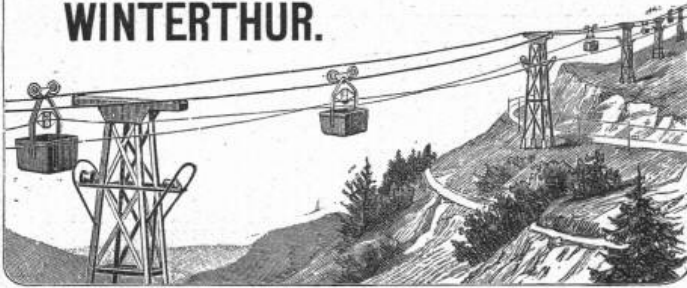
### Jucker - Wegmann,

Papierhandlung z. Hecht,  
Schiffände 22, Zürich.

Grosses Lager  
von

**Pauspapieren, Pausleinen  
und Zeichenpapier,**  
Rollen und Bogen,  
in nur vorzüglichen Qualitäten  
**Holzementpapier, Dach-  
pappen, Bodenbelag und  
Teppich-Unterlag-Papiere.**

# FRITZ MARTI WINTERTHUR.



## Drahtseil-Bahnen

neuesten verbesserten Systems.

Grosse Solidität. — Sicheres Funktionieren. — Einfache Bedienung.  
Weitgehende Garantien. — Kostenanschläge gratis.

Einfaches & billiges Transportmittel

für Erze, Kohlen, Lehm, Sand, Holz, Ziegelsteine, Kalk, Cement, Getreide etc. etc.

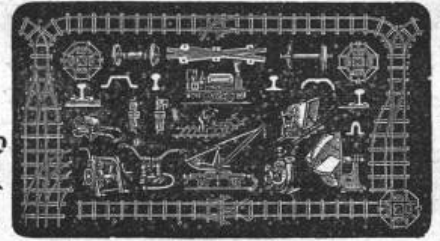
Unabhängig von der Bodenbeschaffenheit, überall anwendbar.

Grösste Steigungen und sehr grosse Spannweiten zulässig.

Maschinenhallen & Werkstätten in Wallisellen b. Zürich & in Bern b. Weyermannshaus.

## Miete & Verkauf

von



## Bau-Unternehmer-Material. Kl. Lokomotiven. Pumpen. Ventilatoren.

Transportable **Stahlbahnen**,

Rollbahnschienen, Rollwägelchen, Radsätze, Bandagen,  
Kupplungen, Stahlgussräder für Rollwagen, Dreh-  
scheiben, Achsen, Kreuzungen.

### Locomobilen.

Drahtseile, Kabelwinden, Stahl- & Kupferdrähte.

Neuester **Gas- & Petroleum-Motor**  
(höchste Auszeichnungen).

# THONWERK BIEBRICH, A.-G.

**Biebrich** a/Rhein

beste Referenzen und Zeugnisse aus der Schweiz,  
liefert die für den Bau und Betrieb von Gasanstalten, Cement-  
fabriken, Chemischen Fabriken, Cellulosefabriken, Schweiss-  
und Puddelwerken, Eisengiessereien, sowie für Dampfkessel-  
und sonstige Feuerungsanlagen notwendigen

## feuerfesten & säurebeständigen Produkte

Retorten, Form- u. Normalsteine, Gloverringe, Mörtel etc.

## Paris, Weltausstellung 1900.

Im Annexe Allemand an der Avenue Suffren, Porte 12  
stehen täglich in Betrieb:

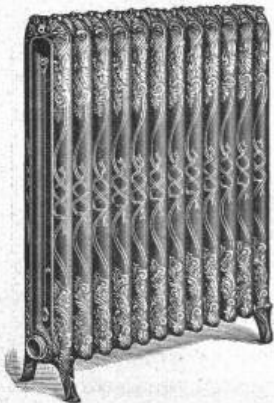
die neuesten, in allen Industriestaaten

## patentierten Ziegelei-Maschinen

von

## C. Schlickeysen,

Maschinen-Fabrik für  
Ziegel-, Torf-, Thonwaren- und Mörtel-Fabrikation zu  
**Berlin-Rixdorf.**



G. Helbling & Cie.,

Zürich I

Stadelhoferplatz 18.

## Centralheizungen

aller Systeme.

Lüftungs- u. Trocken-  
Anlagen.

Vertretung der Westböhmisches Caolin- u. Chamottewerke Oberbriss.

Erstklassige

hochfeuerfeste Chamottesteine.

Quarz- und Dinassteine

aus

Rakonitzer Chamotte

steht bis

1830° Celsius.



*Heinrich Perino — Bottmingermühle — Basel*

Unerreicht

harte weissgraue

Steinzeugplatten

— Billige Preise —

Steinzeugmosaikplatten

Belgische Steingutröhren

— englische glasierte Spülsteine —

glasierte Steinzeugverblendplättchen, Patentunterseite.

## Patent-Kunst-Tuffstein-Platten

2 m lang; 25 cm breit; 4, 5, 6 1/2 und 8 cm dick.

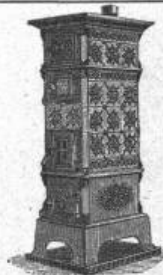
Leichtes Isolier- und Baumaterial.

Zur Herstellung trockener, gesunder Wohn- und Fabrikräume.  
Zur Isolierung von kalten oder warmen, feuchten oder dampfenden Lokalen,  
Shed- und Wellblechdächern etc.  
Zur Umhüllung von Kesseln, Apparaten und Wasserreservoirs, gegen  
Wärmeausstrahlung, sowie gegen Einfrieren und Schwitzen.

Vertretung für die Schweiz:

## E. Baumberger & Koch, Basel.

Baumaterialienhandlung.



Aktiengesellschaft der Ofenfabrik Sursee

vorm. Weltert & Cie. in Sursee.

Goldene Medaille: Landesausstellung Genf 1896.

## Heizöfen

nur eigener, bewährter Konstruktion.

**Kochherde** und **Gasherde**,  
**Waschherde**, **Waschtröge**, **Glätteöfen**,  
**Centralheizungsanlagen.**

Filialen in:

ZÜRICH: Langstrasse 9. LUZERN: Pilatusstrasse 16.  
BERN: Hirschengraben 9. GENÈVE: cours de Rive 12.  
BASEL: Steinenberg 21. LAUSANNE: Riponne 2.

# Ateliers de constructions mécaniques de VEVEY

Giesserei, Maschinenfabrik und Kesselschmiede empfehlen sich zur Ausführung sämtlicher

## Eisenkonstruktions-Arbeiten

Brücken, Dachstühle, Genietete Träger  
Bedachungen und Schuppen in Wellblech

Aussichtstürme, Gittertürme für Telephon- und Telegraphenleitungen

Drehscheiben für Hand und mechanischen Antrieb

Dampfkessel, Rohrleitungen, Reservoirs

Kostenvoranschläge und Pläne auf Wunsch.

Oefen, Kochherde,

Bäder,

Wascheinrichtungen, Glätteöfen,  
Bügeleisen, Wringmaschinen,  
Waschmangen, Kochherde.

### Pferdestall-Einrichtungen

nach eigenen Modellen in rationeller Ausführung erstellen  
**Haupt, Ammann & Roeder, Zürich.**

Centralheizungen,  
Niederdruckdampf- und Warm-  
wasserheizungen, Trockenan-  
lagen, Etagenheizungen,  
Konditor-Backöfen.

# KESSELFABRIK

**Wasserröhrenkessel** patentierter, unübertroffener Kon-  
struktion und Ausführung, bis  
300 m<sup>2</sup> Heizfläche und 20 Atm. Betriebsdruck.

**Cornwallkessel** verschiedener Konstruktion in jeder  
Grösse.

**Kessel u. Blecharbeiten** jeder Art für chem. Fabriken,  
Färbereien, Bierbrauereien,  
Salinen, Papierfabriken, z. B. Turbinenleitungen,  
Reservoirs etc. etc.

Die Fabrik ist mit den **modernsten Einrichtungen**  
versehen und kann bei erster Qualität Ware zu günstigen Preisen  
und im Dringlichkeitsfalle sehr rasch liefern.

Die Fabrik lieferte an **staatliche Behörden** und  
**erste Weltfirmen.**

Man verlange Offerten, Referenzen, Ingenieurbesuch.

# GUILLEAUME-WERKE

G. m. b. H. in **Neustadt a./Haardt.**

Für Architekten, Baumeister und Konstrukteure.

Grosses, gut assortiertes Lager in



**I-Eisen in den deutschen Normalprofilen**

8, 10, 12, 13, 14, 15, 16, 18, 20, 22, 24, 26, 28, 30, 32, 34, 36,  
38, 40 in Längen bis 14 Meter.

Monatliche Lagerlisten.

**Julius Schoch & Cie.,**  
Schwarzhorn Zürich.

Das Schönste im  
englischen

Genre

sind:



**Sanderson's**  
\*  
**Tapeten**

Spezial-Kollektion, ent-  
haltend reiche Auswahl ori-  
gineller Dessins und Motifs.

Trachtvolle Friese.

Sehr billige Preise.

**Hôtels besonders empfohlen.**

Monster prompt franco.

Alleinverkauf für die Schweiz:

**J. Bleuler, Tapetenlager, Zürich**

38 Bahnhofstrasse 38.



### Geiger'sche Fabrik

für Strassen- und Haus-Entwässerungsartikel G. m. b. H.  
**Karlsruhe (Baden).**

Konstruktionsbureau für Kanalisation.

Fabrikation und Lager sämtlicher

Entwässerungsartikel

„System u. Patent Geiger“, als:

Spül-, Stau- und Absperrvorrichtungen

für Kanäle aller Profile und Grössen

**Schachtabdeckungen,**

Strassen-, Hof- u. Haussinkkasten, Fettfänge,

Regenrohr-Sinkkasten, Wassersteinsiphons u. s. w.

**Krahn- und Schlammabfuhrwagen**

für Hand- u. Pferdebetrieb

zum Reinigen der Sinkkasten.

Fabrikation von Eisele's Gasbadeofen

für Schul-, Volks- und Mannschafts-Brausebäder.

Illustrierte Preisverzeichnisse kostenfrei.

**Arthur Koppel, Zürich I, Poststr. Nr. 5.**

Transportanlagen für Fabriken und alle Industrien.

Wagenbau.

Elektrische Schmalspurbahnen.

Gleise und Wagen für Bauunternehmer.

Patent-Rollenachslager, 50 % Zugkraft ersparend.

Man verlange Anstellungen und Kataloge.



Alleinverkaufsstelle für:  
**Isolierrohre und Installationsmaterialien**

System Bergmann

Bogenlampen Körting & Mathiesen

Messinstrumente Dr. Paul Meyer

Beleuchtungskörper

Bogenlampenkohlen

Glühlampen

Porz. Isolatoren

Leitungsdrähte

in nur  
bewährten Ia. Qualitäten.

**Bopp & Reuther, Maschinenfabrik, Mannheim.**

Ausführung von Tiefbohrungen,

**Rohrbrunnen-Anlagen**

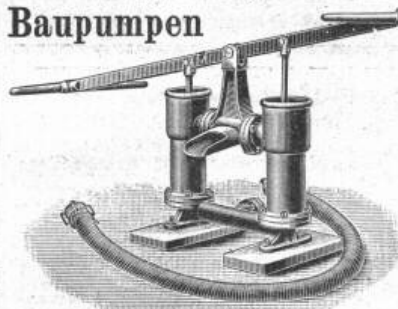
zur Beschaffung grosser Wassermengen für Wasserwerke  
und industr. Zwecke, nach bewährtem System.

Prima Referenzen. — Ueber 1550 Brunnen ausgeführt. — Prima Referenzen.

**Centrifugalpumpen**

mit Ringschmierung, für reines und unreines Wasser.

**Baupumpen**



**Schlag-**

**Brunnen**

(Abessinierbrunnen)

Rammzeuge hiezu.

Dreiböcke

mit Windevorrichtung.

Schachtdeckel.

Steigeisen

etc.

In jeder Grösse vorrätig.

**Konstruktionen**

aus

**Beton mit Eiseneinlagen**

nach Hennebique und andern Systemen erstellen

**Locher & Co., Zürich.**



**Rollbahnschienen und Schwellen  
aus der Burbacherhütte**



werden in verschiedenen Profilen nebst dem dazu gehörenden

**Kleineisenzeug**

geliefert von



**Kägi & Co., Winterthur.**

**KIRCHNER & Co.,**

Leipzig-Sellerhausen.

Grösste Specialfabrik von

**Sägewerkmaschinen**

und

**Holzbearbeitungsmaschinen**

Ueber 60000 Maschinen geliefert.

62 höchste Auszeichnungen.

Filiale: **ZÜRICH, Bahnhofstrasse 89,**

— TELEPHON 3866 —

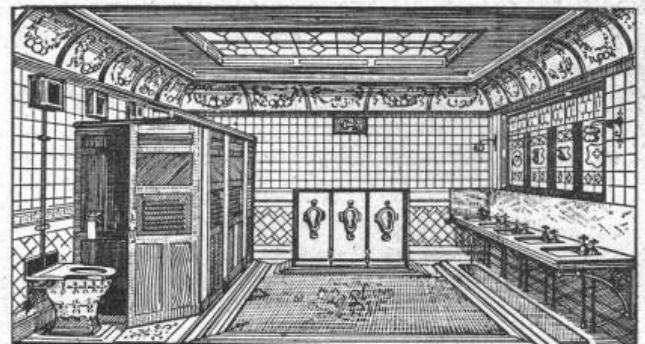


Eigene Patente im In- und Auslande für:

**Fäkalien-Klär-Anlagen.** Vollständige Zersetzung  
von Abgängen aus Closets etc. in eine wasserhelle Flüssigkeit garan-  
tiert. Anschluss daher direkt an die Kanalisation, fliessenden Ge-  
wässer etc.

**Autom. Central-Closets** (Einzel- und Massensystem).

Speziell geeignet für Schulen, Kasernen, Fabriken, Krankenhäuser,  
Irrenanstalten.



**Lehmann & Neumeyer, Schützengasse 19, Zürich.**

Specialgeschäft für Erstellung gesundheitstechn. Anlagen. Closets, Pissoir-  
und Badeeinrichtungen für alle Zwecke. Bidets, Toiletten- und Wasch-  
einrichtungen. Warmwasseranlagen. — Alles nach eigenen, amerik. und  
engl. Systemen. — Eigene Konstruktionsbureaux. —

Erstklassige Referenzen und Zeugnisse.

Grosse permanente Ausstellung mit in Funktion befindlichen Apparaten.

**W. Fitzner, Laurahütte,  
Oberschlesien.**

Bleischweisserei, Kesselschmiede und mechan. Werkstätten.

Specialität:

**Geschweisste Röhren für alle Zwecke**

in jeder transportablen Länge und jedem Durchmesser, sowie  
für den höchsten Druck samt dazu gehörigen Krümmern und  
Façonstücken aller Art.

**Geschweisste Gaskessel, Windkessel und sonstige  
Behälter, konische Rohrmasten für Strassen-  
bahnen und Beleuchtungszwecke.**

— Projekte, Preislisten und Kostenanschläge gratis. —