

Zeitschrift: Schweizerische Bauzeitung
Herausgeber: Verlags-AG der akademischen technischen Vereine
Band: 35/36 (1900)
Heft: 10

Werbung

Nutzungsbedingungen

Die ETH-Bibliothek ist die Anbieterin der digitalisierten Zeitschriften. Sie besitzt keine Urheberrechte an den Zeitschriften und ist nicht verantwortlich für deren Inhalte. Die Rechte liegen in der Regel bei den Herausgebern beziehungsweise den externen Rechteinhabern. [Siehe Rechtliche Hinweise.](#)

Conditions d'utilisation

L'ETH Library est le fournisseur des revues numérisées. Elle ne détient aucun droit d'auteur sur les revues et n'est pas responsable de leur contenu. En règle générale, les droits sont détenus par les éditeurs ou les détenteurs de droits externes. [Voir Informations légales.](#)

Terms of use

The ETH Library is the provider of the digitised journals. It does not own any copyrights to the journals and is not responsible for their content. The rights usually lie with the publishers or the external rights holders. [See Legal notice.](#)

Download PDF: 01.04.2025

ETH-Bibliothek Zürich, E-Periodica, <https://www.e-periodica.ch>

Maschinenfabrik Oerlikon

Oerlikon bei Zürich. Telegramm-Adresse: Usine, Oerlikon.

Weltausstellung Paris 1900.

Grand Prix: Elektrische Maschinen. — Grand Prix: Werkzeugmaschinen.
Goldene Medaille: Ingenieurwesen.

Elektrische Anlagen jeden Umfanges:

Kraftübertragung. ✦ Kraftverteilung.
Beleuchtung. ✦ Elektrochemie.
Elektromechanische Anwendungen.
Tramways. ✦ Nebenbahnen. ✦ Vollbahnen.



Generatoren und Motoren
für Gleichstrom,
Einphasen- und Mehrphasen-Wechselstrom.
Transformatoren.

Elektrische Antriebe von Arbeitsmaschinen aller Art. Fahrbare Elektromotoren.

- Elektrische Lokomotiven.
- Elektrische Lokomotiv-Krane.
- Elektrische Lauf-, Bock- und Portal-Krane.

Die illustrierten Kataloge No. 2, 3 u. 5 stehen in neuer Auflage zur Verfügung.



Ad. Schulthess, Zürich V,
Mühlebachstr. 62/64, Zinkornamenten-Fabrik.

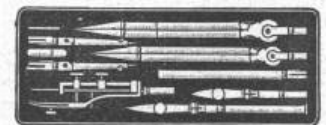
Specialität: Ausführung architektonischer kunstgewerblicher Ornamente in Zink und Kupfer etc. etc. nach Musteralbum eingesandten Zeichnungen und nach Modellen, wie: Mansardenfenster, Dach- und Thurmspitzen, Konsolen, Gesimse, Wasserspeier, Bekrönungen, Ballustraden, Firstkämme, Garnituren und Figuren etc. etc.
Illustrierte Muster-Album u. Preis-Courant gratis und franko!

Neues bewährtes Verfahren zur Verküpfung der Zinkarbeiten.
 Grosse Auswahl und Musterlager von Blech-Schindeln verschiedenster Grösse und Dessin. Specialität: Kuppel- und Thurmschindeln mit Falznähen befestigt; Patent Nr. 11727.
 Beste Specialrichtungen zur Fabrication von Schindeln, Schuppenblechen und gerippten Dachplatten.
 Prospekte gratis. — Uebnahme sämtlicher Spenglerarbeiten.
Anfertigung von erhabenen Zinkbuchstaben.



Maschinenfabrik Badenia
vorm. Wm. Platz Söhne, A.-G.,
Weinheim (Baden),
empfehlen unter Garantie für vorzüglichste Leistung und geringsten Kohlenverbrauch
Lokomobilen
bis 300 Pferdekkräfte.
Kataloge und Referenzen zu Diensten.

Reisszeuge
feinster Qualität und aller Systeme für Herren Architekten, Geometer, Ingenieure, Techniker und Schulen liefert die **Reisszeugfabrik**
L. Heisinger & Sohn
Nürnberg (Bayern).
6 Preismedaillen; Nürnberg 1896
«Goldene Medaille».



Illustr. Preislisten gratis.

Brücken- und Eisenhochbau
Ingenieur-Bureau
Gustav Griot, Zürich V.

Fensterfabrik Schaffhausen

Joh. Hauser's Söhne.

Anfertigung von Fenstern, von der einfachsten bis zur reichsten Ausführung.

Höchste Leistungsfähigkeit.

Telephon.

Beste Referenzen.

Billige Preise.

Telephon.



**"SALUBRA"
TAPETEN**

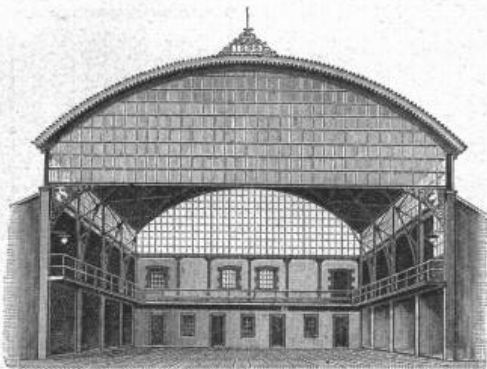
DIE SCHÖNSTE
GESUNDESTE
& SOLIDESTE
WAND
BEKLEIDUNG

MEDAILLE
DRESDEN 1899
BERLIN 1899

**SALUBRA
TAPETENFABRIK
BASEL**

IN
BASEL & GRENZACH
(SCHWEIZ) (G. H. BADEN)

Rud. Preiswerk & Esser, Basel
Eisenbau-Werkstatt



empfehlen sich zur
Ausführung
sämtlicher
Eisen-
konstruktions-
Arbeiten,
wie:
**Genietete
Träger,
Brücken,
Glas- u.
Wellblech-
dächer,**

**Aussichtstürme, Fassaden und Schaulenster-
Konstruktionen etc.**

**W. Fitzner, Laurahütte,
Oberschlesien.**

Bleischweisserei, Kesselschmiede und meehan. Werkstätten.

Specialität:

Geschweisste Röhren für alle Zwecke

in jeder transportablen Länge und jedem Durchmesser, sowie für den höchsten Druck samt dazu gehörigen Krümmern und Façonstücken aller Art.

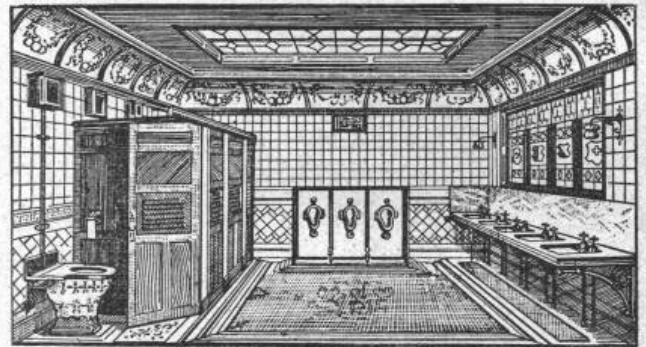
Geschweisste Gaskessel, Windkessel und sonstige Behälter, konische Rohrmasten für Strassenbahnen und Beleuchtungszwecken.

Projekte, Preislisten und Kostenanschläge gratis.

Eigene Patente im In- und Auslande für:

Fäkalien-Klär-Anlagen. Vollständige Zersetzung von Abgängen aus Closets etc. in eine wasserhelle Flüssigkeit garantiert. Anschluss daher direkt an die Kanalisation, fließenden Gewässer etc.

Autom. Central-Closets (Einzel- und Massensystem).
Speziell geeignet für Schulen, Kasernen, Fabriken, Krankenhäuser, Irrenanstalten.



Lehmann & Neumeyer, Schützengasse 19, Zürich.

Specialgeschäft für Erstellung gesundheitstechn. Anlagen, Closets-, Pissoir- und Badeeinrichtungen für alle Zwecke. Bidets, Toiletten- und Wascheinrichtungen. Warmwasseranlagen. — Alles nach eigenen, amerik. und engl. Systemen. — Eigene Konstruktionsbureaux. —

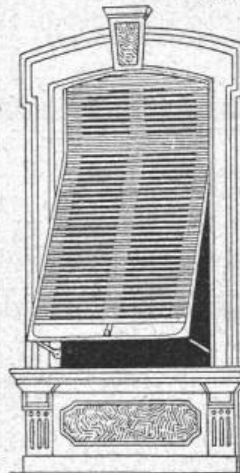
Erstklassige Referenzen und Zeugnisse.

Grosse permanente Ausstellung mit in Funktion befindlichen Apparaten.

Rolladenfabrik Horgen.

Wilh. Baumann.

Aeltestes Etablissement dieser Branche in der Schweiz.
Vorzüglich eingerichtet.



Holzrollladen
aller Systeme.

Rolljalousien

Patent + 5103

mit automatischer Aufzugsvorrichtung.

Die Rolljalousien Patent + 5103 beanspruchen von allen Verschlüssen am wenigsten Platz. Die Handhabung ist sehr einfach und praktisch. Das System wird besonders für Schulhäuser und Fremden-Hotels anderen Verschlüssen vorgezogen.

— Zugjalousien. —

Rollschutzwände.

Jalousieladen.

Ausführung je nach Wunsch in einheimischem, nordischem oder überseeischem Holze.

Gutehoffnungshütte

Aktienverein für Bergbau und Hüttenbetrieb
in **Oberhausen (Rhld.)**

fertigt in ihren mit den neuesten und vollkommensten Einrichtungen ausgerüsteten Werkstätten als **Besonderheit**

Achsen und Radreifen aus bestem Siemens-Martinstahl für Lokomotiven, Tender und Wagen aller Art,

Radgerippe (Speichenräder)

aus bestem Schweisseisen für Wagen aller Art,
fertige Radsätze für Wagen aller Art,

sowohl für Voll-,

als auch für Neben- und Klein-Bahnen.

Vertreter für die Schweiz: **Gebr. Stebler, Zürich.**

Ateliers de constructions mécaniques de VEVEY

Giesserei, Maschinenfabrik und Kesselschmiede empfehlen sich zur Ausführung sämtlicher

Eisenkonstruktions-Arbeiten

Brücken, Dachstühle, Genietete Träger
Bedachungen und Schuppen in Wellblech

Aussichtstürme, Gittertürme für Telephon- und Telegraphenleitungen

Drehscheiben für Hand und mechanischen Antrieb

Dampfkessel, Rohrleitungen, Reservoirs

Kostenvoranschläge und Pläne auf Wunsch.

Oefen, Kochherde,
Bäder,

Wascheinrichtungen, Glätteöfen,
Bügeleisen, Wringmaschinen,
Waschmangen, Kochherde.

Pferdestall-Einrichtungen

nach eigenen Modellen in rationeller Ausführung erstellen
Haupt, Ammann & Roeder, Zürich.

Centralheizungen,
Niederdruckdampf- und Warm-
wasserheizungen, Trockenan-
lagen, Etagenheizungen,
Konditor-Backöfen.

KESSELFABRIK

Wasserröhrenkessel patentierter, unübertroffener Kon-
struktion und Ausführung, bis
300 m² Heizfläche und 20 Atm. Betriebsdruck.

Cornwallkessel verschiedener Konstruktion in jeder
Grösse.

Kessel u. Blecharbeiten jeder Art für chem. Fabriken,
Färbereien, Bierbrauereien,
Salinen, Papierfabriken, z. B. Turbinenleitungen,
Reservoirs etc. etc.

Die Fabrik ist mit den **modernsten Einrichtungen**
versehen und kann bei erster Qualität Ware zu günstigen Preisen
und im Dringlichkeitsfalle sehr rasch liefern.

Die Fabrik liefert an **staatliche Behörden** und
erste Weltfirmen.

Man verlange Offerten, Referenzen, Ingenieurbesuch.

GUILLAUME-WERKE

G. m. b. H. in Neustadt a./Haardt.

Weisse und crèmefarbige Verblendsteine

für Fassaden grossartig wirkend
fertigt als Specialität die

Gail'sche Dampfziegelei & Thonwarenfabrik
in Giessen.

Verblend- und Formstein
in verschiedenen Farben, Glanzsteine.

Radische, Hoerris, Dachziegel,
Chamottesteine etc.

Für Architekten, Baumeister und Konstrukteure.

Grosses, gut assortiertes Lager in



I-Eisen in den deutschen Normalprofilen
8, 10, 12, 13, 14, 15, 16, 18, 20, 22, 24, 26, 28, 30, 32, 34, 36,
38, 40 in Längen bis 14 Meter.

Monatliche Lagerlisten.

Julius Schoch & Cie.,
Schwarzhorn Zürich.

Ventilationsanlagen

erstellt für sämtliche Zwecke

J. P. Brunner, Oberuzwyl (Kt. St. Gallen)

Specialität für Trockenanlagen.

Heinrich Lanz, Mannheim.

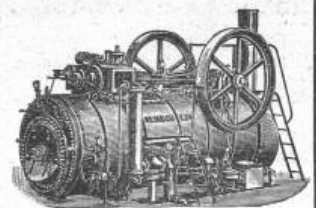
Ueber 3500 Arbeiter.

Lokomobilen bis 300 PS

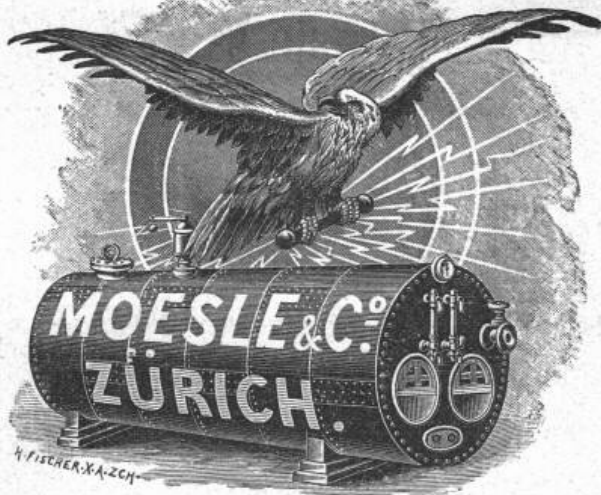
beste und sparsamste Betriebskraft.

Verkauft:

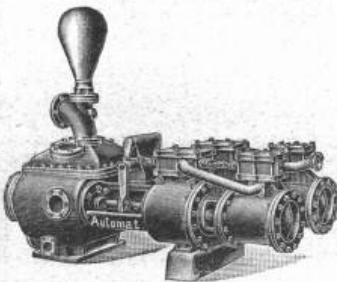
1896: **646** Lokomobilen
1897: **845** >
1898: **1263** >
1899: **1449** >



Gleicher Absatz von keiner anderen Fabrik Deutschlands erreicht!



Dampfkessel-Armaturen



Automat-Dampfpumpen

beste Kesselspeisepumpen der Gegenwart

*Brauereipumpen
Schachtpumpen
Seller Restarting
Injektor
Wasserstands-
Apparate*

Jenkins-Ventile.

Wir halten stets als **Specialität** ein bedeutendes, sehr gut assortiertes Lager von **garantiert bestem**

Schwed. Holzkohlen-Werkzeugstahl

aus den reinsten Dannemore-Erzen erzeugt, wie **Bohrstahl** speciell für das härteste Gestein, wie **Granit** etc.

Schneid-, Schweiss- u. Stählguss, Hammerstahl, Meisselstahl etc. etc.

Unbedingt vorteilhafteste Bezugsquelle und **prompteste** Bedienung. Preiscourants und Zeugnisse auf Verlangen gratis und franko.

Affolter, Christen & Co., Basel.

Artikel für Maschinenbetrieb

Ad. Furrer, Löwenstrasse 9, Zürich.

Specialität:
Packungen:

Asbesplatten, -Schnüre, -Band, -Ringe — Caoutchouc-Platten, alle Arten — Stopfbüchsen-Packungen — Tuchschnur und Wasserstands-Ringe und -Röhren.

Fadenleiter und -Oesen

aus reinem Porzellan

zum Ersatz der gläsernen; erstere sind den letzteren an Solidität weit überlegen. Speciell zu empfehlen für Seidenwind- und Spalmaschinen.

J. Ruef, Bern

empfiehlt sich zur Projektierung und Einrichtung von **Centralheizungen aller Systeme**. Eigene Fabrikation sämtl. Bestandteile. Grosse Ausstellung in Heizkörpern: Radiatoren, Rippenröhren u. Rippenelemente, Kesseln u. Armaturen.

Verkauf von **Weichguss-Fischerverbindungsstücken**.

Technisches Auskunftsbureau: in den Parterre-Lokalen der Schweizer Mobiliarversicherungsgesellschaft.

Giesserei und Fabrik: Station Ostermündingen.

Patent-Kunst-Tuffstein-Platten

2 m lang; 25 cm breit; 4, 5, 6 1/2 und 8 cm dick.

Leichtes Isolier- und Baumaterial.

Zur Herstellung trockenener, gesunder Wohn- und Fabrikräume. Zur Isolierung von kalten oder warmen, feuchten oder dampfenden Lokalen, Shed- und Wellblechdächern etc.

Zur Umhüllung von Kesseln, Apparaten und Wasserreservoirs, gegen Wärmeausstrahlung, sowie gegen Einfrieren und Schwitzen.

Vertretung für die Schweiz:

E. Baumberger & Koch, Basel.

Baumaterialienhandlung.

KIRCHNER & Co.,

Leipzig-Sellerhausen.



Grösste Specialfabrik von Sägewerkmaschinen

und

Holzbearbeitungsmaschinen

Ueber 60 000 Maschinen geliefert,
62 höchste Auszeichnungen.

Filiale: ZÜRICH, Bahnhofstrasse 89,

— TELEPHON 3866 —



Johns Schornstein- und Ventilations-Aufsatz.

Verhindert d. Rauchen d. Oefen, Beseitigt Abortdunst, Erhöht den Schornsteinzug, Dauernd gute Wirkung und Zehnjährige Garantie werden laut Prospekt gewährleistet.

Lieferung ab Lager Basel verzollt.

Illustrierte Prospekte gratis und franko.

Ueber 65 000 Stück bereits verkauft.

J. A. John, Erfurt 5.

KÜNSTLER-MAGAZIN

A.SCHOLL



Best assortiertes Lager in Bureau-Artikeln und Zeichenmaterialien.

Specialitäten:

Zeichen- und Pauspapiere, Lichtpaspapiere, Millim- und Querprofilpapiere, Deutsche, französische und englische Aquarellfarben, Farbige Ausziehtuschen, Radiergummi, Pinsel, Reisschienen, Winkel, Masstäbe, Reissbretter (bis 120 x 180 cm), Eiserne Zeichentische.

Nur erste Fabrikate!

R. & E. Huber, Pfäffikon (Kanton Zürich)

Leitungs-Draht und Kabel für Kraftübertragungen, Beleuchtungen, Sonnerien, elektr. Apparate etc.

Gummi- und Guttapercha-Waren-Fabrik.

Mechanische Draht- und Hanfseilerei.

Lincrusta-Walton

Patent-Relief-Tapeten

aus Linoleum ähnlicher Masse

mit massivem Relief, abwaschbar, unempfindlich gegen Nässe und Hitze. Eleganteste und dauerhafteste Wandbekleidung für Herrenzimmer, Speisesäle, Rauchzimmer etc. Besonders geeignet für Treppenhäuser und Badezimmer.

Bester Ersatz für Holztäfelung.

Zu beziehen von allen Prima Tapetenhandlungen.

Nähere Auskunft erteilt

die Fabrik Lincrusta-Walton & Co., Hannover.



Porzellan-Email-Farbe (Pef) Marken *IR & Acc*

Garantiert bleifrei! Säurefest!

Seit Jahren vorzüglich bewährt in Krankenhäusern, Bädern, Schlachthäusern, elektr. Anlagen etc.

Bessemer-Farbe (Marke Ambos)

vollkommen rost- und wettersicherer Eisenanstrich.

Rosenzweig & Baumann, Königl. Hoflief., Kassel.

John Fowler & Co., Magdeburg

empfehlen ihre best konstruirten

Compound-Dampf-Strassen-Walzen

neuester Construction
mit geringstem Kohlenverbrauch.

Interessenten können derartige Maschinen in Thätigkeit sehen.

Strassen-Aufreisser

bewährter Bauart von grösster Leistungsfähigkeit.

Compound-Strassen-Locomobilen

zur Beförderung von Lasten.

Vertreter für die Schweiz:

W. Thiele, Zürich I., Gessner Allee 28.

Übernahme von Walzarbeiten für Strassen-Neubauten, Neuschotterungen, Qual- und Eisenbahnbauten etc.



Gesellschaft der L. v. Roll'schen Eisenwerke

Fabrik feuerfester Produkte

in MÜNSTER (Kt. Bern.)

FEUERFESTE STEINE jeder Form und Grösse.

CHAMOTTESTEINE in verschiedenen Qualitäten bis zu den höchsten Anforderungen

STEINE für CUPOLÖFEN nach Maassangaben, erprobt in unsern eigenen Giessereien.

CHAMOTTEMÖRTEL. 

Steinbruch-Gesellschaft Ostermündingen
bei Bern.

Blauer und gelber Sandstein. Lieferung als Rohmaterial aufs Mass in jeder Grösse oder behauen nach Plänen und Zeichnungen. Fluatlieferung zur Erhärtung des Materials.

Cementröhren-Formen

H. Kieser, Zürich.

Diplom der schweiz. Landesausstellung Zürich 1883.
Diplom I. Kl. der kantonalen Gewerbeausstellung Zürich 1894.
Silberne Medaille der schweiz. Landesausstellung Genf 1896.



Gummihosen

Gummistrümpfe

Haubenjacken

Complete Taucheranzüge,

sowie alle andern

Kautschukwaren

für technische Zwecke

empfehlen

Alf. Diener & Co.,

Mythenstrasse 29,
Zürich II.

Zu verkaufen:

Eine **Wasserleitung** von 3—4 mm Blechstärke, genietet, mit 620 mm innerem Durchmesser und circa 150 m Länge, für ca. 1,5 Atm. Betriebsdruck, gut erhalten.

Gebrüder Sulzer Winterthur.

Jucker - Wegmann,

Papierhandlung z. Hecht,
Schifflande 22, Zürich.

Grosses Lager
von

**Pauspapieren, Pausleinen
und Zeichenpapier,**
Rollen und Bogen,
in nur vorzüglichen Qualitäten

**Holzcementpapier, Dach-
pappen, Bodenbelag und
Teppich-Unterlag-Papiere.**

Dichtungsringe,

Patent Krüger bezw. Dr. Graffenberger mit
Metalleinlage und Asbest oder
Hanfgeflecht, für alle vorkom-
menden Flanschen, Mannloch-
deckel, Cylinder u. Schieber-
kastendeckel etc., die höchsten
Spannungen aushalt., liefern

J. Walther & Cie., Zürich I.

Xylogr. Art. Anstalt

J. R. MÜLLER IN ZÜRICH

Fertige
HOLZSCHNITTE.
Galv. Aches. Zinkätz.

PRÄMIERT & DIPLOMIERT

Zu vermieten:

Grosse Räumlichkeiten

(Fabrikaal, Bureau, Magazine etc., mit Kraftanlage) in nächster Nähe des Hauptbahnhofes Zürich; geeignet für industrielle Zwecke oder Lagerräume.

Auskunft vermittelt unter Chiffre Z S 5918 die Annoncen-Expedition **Rudolf Mosse, Zürich.**

On désire placer un jeune homme de 16 ans chez un **architecte** breveté, comme

apprenti

dans un canton allemand pour le 1er Janvier 1901.
S'adresser à **E. Erbeau, Fleurier, Neuchâtel.**

Bauführer.

Ein Baugeschäft, dessen Inhaber aus Gesundheitsrücksichten genötigt ist, sich zu entlasten, **sucht** per sofort einen tüchtigen

Bautechniker

für Bureau und Bau. Derselbe könnte bei Convenienz später am Geschäft interessiert werden.

Nur Bewerber mit Ia. Referenzen wenden sich mit Angabe von Gehaltsansprüchen unter Chiffre Z D 6004 an die Annoncen-Expedition

Rudolf Mosse, Zürich.

Zu verkaufen:

Ein sehr gut gehendes
Baugeschäft

der Holzbranche, ohne Konkurrent im Ort, mit Sägen, Maschinen, Holztrocknerei bestens eingerichtet.

Anfragen sub Chiffre Z P 6065 befördert die Annoncen-Expedition von **Rudolf Mosse, Zürich.**

Gesucht:

Zum Vertriebe eines vorzüglichen, leicht verkäuflichen, patentierten Artikels der Baubranche wird von der Generalvertretung ein tüchtiger

Provisionsreisender

gesucht. Hohe Provision und bei zufriedenstellender Leistung Reise-spesenvergütung.

Gefl. Offerten sub O L 495 an **Rudolf Mosse, Basel.**

Gesucht:

Zum sofortigen Eintritt in eine grössere Maschinen-Fabrik Nord-Frankreichs mehrere selbständige

Konstrukteure.

Kenntnisse der französischen Sprache, sowie Erfahrungen im Dynamobau erwünscht. Offerten mit Gehaltsansprüchen und Zeugnissen unter Z P 5765 an die Annoncen-Expedition **Rudolf Mosse, Zürich.**

Junger

Bautechniker,

der soeben Technikum Winterthur absolviert, deutsch, französisch und italienisch sprechend, **sucht Stelle in Baugeschäft.** Eintritt Anfang September oder nach Belieben.

Offerten unter Z F 5981 an **Rudolf Mosse, Zürich.**

Schwarz u. farbig glasierte

Ziegel und Backsteine,

Falzziegel, Biberschwänze, Diverse Formate, für Kirchen, Villen etc.
Specialität von

Passavant-Iselin & Cie., Basel.

Bautechniker,

tüchtig in Bureau und auf Bau, **sucht per sofort Engagement.** 10 Jahre Praxis. Prima Referenzen. Militärfrei.

Offerten unter Chiffre Kc 4172 Z an **Haasenstein & Vogler, Zürich.**

Architekt

(Hochbautechniker), 26 Jahre alt, **sucht per 1. Oktober** in der Schweiz als I. Kraft Stellung.

Gefl. Offerten sub R O 357 an **Haasenstein & Vogler, Berlin W 8.**

Elektrotechniker,

30 Jahre alt, erfahren im Projektieren, Bau und Betrieb von elektrischen Anlagen, gewesener selbständiger Betriebsleiter an grösseren Elektrizitätswerken, energischer Montageleiter, repräsentationsfähig, verkehrsgewandt, **sucht sich zu verändern.** Es wird nur auf dauernde Stelle reflektiert. Prima Zeugnisse und Referenzen. Offert, unter Chiffre Jc 3964 Y an **Haasenstein & Vogler, Zürich.**

Junger Architekt,

der seine Studien vollendet hat, die Bauführung gut kennt und ein wenig Praxis hat, **sucht Stellung** auf Architekturbureau per 1. Oktober, am liebsten für die Ueberwachung der Bauplatzarbeiten.

Offerten sub Z 2617 C an die Annoncen-Expedition **Haasenstein & Vogler, La Chaux-de-Fonds.**

Drahtseile

der Atlas Drahtseilwerke von **Fred. W. Scott** in Reddish b. Manchester, zum Betriebe von Drahtseilbahnen, Hängebahnen, Personen- und Waren-Aufzügen etc. liefern

J. Walther & Cie., Zürich I.

Bautechniker,

tüchtig, energisch, für Bureau und Bau selbständig arbeitend, **sucht per sofort Stelle.** 12jährige Praxis. Prima Zeugnisse. Militärfrei.

Offerten unter Chiffre Z N 6088 an **Rudolf Mosse, Zürich.**

Wer liefert Maschinen

zur Fabrikation irgend eines couranten, lohnenden Specialartikels?

Offerten unter Chiffre Z O 6139 an **Rudolf Mosse, Zürich.**

Bautechniker

mit 4 Semester Baugewerkschule Stuttgart, **sucht sofort Stellung** behufs weiterer Ausbildung.

Gefl. Offerten sub Chiffre Z H 6183 an **Rudolf Mosse, Zürich.**

Tüchtiger, solider

Bautechniker,

diplom., mit mehrjähriger Bau- und Bureau-Praxis, **sucht sofort Stelle.**

Gefl. Offerten unter Chiffre Z W 6197 an **Rudolf Mosse in Zürich.**

Patent

zu kaufen gesucht

auf einen nachweisbar rentablen, gangbaren Artikel. Offerten sub Chiffre Z P 6140 an die Annoncen-Expedition **Rudolf Mosse in Zürich.**

Ein junger, sehr solider, charaktervoller und selbständiger

Bautechniker

sucht auf Ende September eine Anstellung in ein bautechnisches Bureau oder als Bauführer. Zeugnisse über mehrjährige Baupraxis und ein gutes Diplom von dem Technikum Winterthur stehen als Ausweis zu Diensten.

Weitere Auskunft wird erteilt sub Chiffre Z F 6181 an **Rudolf Mosse, Zürich.**

Locomotive

pour travaux

60 à 80 H. P. est demandée en location pour 1 à 2 mois.

Offres de suite au Bureau du C. P. **Châtel-St-Denis.**

Junger

Bautechniker

Zeichner, mit vierjähriger Lehrzeit und dreijähriger Bureau- und Baupraxis **sucht per sofort Stellung.**

Gefl. Offerten unter Chiff. Z C 6153 an **Rudolf Mosse, Zürich.**

Architekt,

tüchtiger **Zeichner**, zur Aushilfe für 2 bis 3 Monate **gesucht**, eventuell bleibende Anstellung.

Offerten unter Z Z 6200 an die Annoncen-Expedition

Rudolf Mosse, Zürich.

Zur Vermittlung

von

maschinellen Einrichtungen

für **Mälzereien und Getreide-Lagerhäuser** sucht eine leistungsfähige Spezialfabrik mit **gut eingeführten Architekten in Verbindung zu treten.**

Offerten sub K W 8825 an **Rudolf Mosse, Köln.**

Dessinateur-Architecte,

22 ans, bien au courant de la construction cherche place.

Offres sous Kc 7800 X à **Haasenstein & Vogler, Genève.**

Röhren

Nahlose u. Patentgeschweisste, als Siederöhren für Lokomotiv-, Lokomobil- und Schiffskessel — Bördelröhren für Küblanlagen und Brauereien, — Schlangenröhren etc. der **Witkowitz Röhren-Walzerwerke** liefern
J. Walther & Cie., Zürich I.

Asphalt-Parkett

Eichene und Pitchpine-Riemen in Asphalt gelegt.

Zuverlässigste Garantie gegen Bodenfeuchtigkeit u. Schwamm, sowie gegen Luftzutritt von unten.

Ermöglichen die Erstellung von Parkettböden auch in nicht unterkellerten und feuchten Lokalen, über Durchfahrten etc.

Erstellen unter Garantie

E. Baumberger & Koch
Steinringweg 45, Basel.

Architekt,

praktisch u. theoretisch gebildet, mit guten Zeugnissen, **sucht per 1. Nov.** Stellung, womöglich dauernde.

Gefl. Offerten unter D 2746 C an die Annoncen-Expedition **Haasenstein & Vogler, Zürich.**



Reisender

ev. Platzvertreter gesucht.

In der **Baubranche** eingeführte Herren werden zum Vertriebe leicht absatzfähiger Artikel gesucht.

Gefl. Offerten unter „Dauernd“ an

Friedr. Wolfrum & Co.,
Leipzig, Querstrasse 21.

Das technische Bureau

von

W. Hübscher-Alioth, Solothurn (Schweiz)

liefert Pläne zu Bauten für Industriezwecke aller Art, unter anderem Parterre-Bauten für Färbereien, Bleichereien etc., ohne jegliches Tropfen.

Beste Referenzen.

Stelle - Ausschreibung.

Infolge Beförderung des bisherigen Inhabers wird die Stelle eines Kontrollingenieurs für Specialbahnen zur Wiederbesetzung ausgeschrieben. Besoldung Fr. 4000 bis 5500 nebst den gesetzlichen Reiseentschädigungen.

Auskunft über Erfordernisse etc. erteilt die technische Abteilung des eidgenössischen Eisenbahndepartements.

Schriftliche Anmeldungen, welchen ein curriculum vitae nebst Ausweisen über Studien und bisherige Praxis beizufügen sind, nimmt bis 20. September 1900 das unterzeichnete Departement entgegen.

Bern, den 7. September 1900.

Post- und Eisenbahndepartement:
Eisenbahnabteilung.