

**Zeitschrift:** Schweizerische Bauzeitung  
**Herausgeber:** Verlags-AG der akademischen technischen Vereine  
**Band:** 35/36 (1900)  
**Heft:** 12

## Titelseiten

### Nutzungsbedingungen

Die ETH-Bibliothek ist die Anbieterin der digitalisierten Zeitschriften. Sie besitzt keine Urheberrechte an den Zeitschriften und ist nicht verantwortlich für deren Inhalte. Die Rechte liegen in der Regel bei den Herausgebern beziehungsweise den externen Rechteinhabern. [Siehe Rechtliche Hinweise.](#)

### Conditions d'utilisation

L'ETH Library est le fournisseur des revues numérisées. Elle ne détient aucun droit d'auteur sur les revues et n'est pas responsable de leur contenu. En règle générale, les droits sont détenus par les éditeurs ou les détenteurs de droits externes. [Voir Informations légales.](#)

### Terms of use

The ETH Library is the provider of the digitised journals. It does not own any copyrights to the journals and is not responsible for their content. The rights usually lie with the publishers or the external rights holders. [See Legal notice.](#)

**Download PDF:** 01.04.2025

**ETH-Bibliothek Zürich, E-Periodica, <https://www.e-periodica.ch>**

# Schweizerische Bauzeitung

Wochenschrift

für Bau-, Verkehrs- und Maschinentechnik

Herausgegeben

von

A. WALDNER

Dianastrasse Nr. 5, Zürich II.

Verlag des Herausgebers. — Kommissionsverlag: Ed. Rascher, Meyer &amp; Zeller's Nachfolger in Zürich, Rathausquai 20.

Organ

des Schweizer. Ingenieur- und Architekten-Vereins und der Gesellschaft ehemaliger Studierender des eidg. Polytechnikums in Zürich.

Abonnementspreis:  
Ausland... Fr. 25 per Jahr  
Inland... „ 20 „ „

Für Vereinsmitglieder:  
Ausland... Fr. 18 per Jahr  
Inland... „ 10 „ „  
sofern beim Herausgeber  
abonniert wird.

Abonnements  
nehmen entgegen: Heraus-  
geber, Kommissionsverleger  
und alle Buchhandlungen  
und Postämter.

Insertionspreis:  
Pro viergespaltene Petitzeile  
oder deren Raum 30 Cts.  
Haupttitelseite: 50 Cts.

Inserate  
nimmt allein entgegen:  
Die Annoncen-Expedition  
von  
RUDOLF MOSSE  
in Zürich, Berlin, Breslau,  
Dresden, Frankfurt a. M.,  
Hamburg, Köln, Leipzig,  
Magdeburg, München,  
Nürnberg, Stuttgart, Wien,  
Prag, London.

Bd XXXVI.

ZÜRICH, den 22. September 1900.

Nº 12.

## Schlachthaus-Vergrößerung in Basel.

Kühlhausanlage.

Ueber die Projektierung und Lieferung der maschinellen Einrichtung  
des Kühlhauses wird unter schweizerischen und in der Schweiz nieder-  
gelassenen Firmen Konkurrenz eröffnet. Pläne und Programme können  
in unserm Hochbauamt bezogen werden. **Eingabetermin: Montag**  
**den 15. Oktober, abends 6 Uhr.**

Baudepartement Basel-Stadt.

## Bau-Ausschreibung.

Für die **Korrektion der Grabenstrasse in Frauenfeld**  
werden die Erd- und Betonarbeiten hiemit zur Konkurrenz ausgeschrieben.

Die Pläne und Bauvorschriften liegen vom 22. September an auf  
dem städtischen Geometerbureau im Rathaus zur Einsicht auf und können  
die Eingabeformulare dort bezogen werden.

Eingaben sind verschlossen mit der Aufschrift „Grabenstrasse“ bis  
zum 1. Oktober 1900 an Herrn Ortsvorsteher Rogg einzusenden.

Frauenfeld, den 8. September 1900.

J. Eigenmann, Stadt-Geometer.

## Konkurrenz-Eröffnung

über die Ausführung der **Trinkwasserversorgung der Gemeinde Dullikon**  
b. Olten. Zur Einsichtnahme der Pläne und Bauvorschriften sich zu wenden  
an Ammann Wiss daselbst, wo auch Anmeldeformular erhältlich. **Ein-  
gaben sind bis 26. dies** daselbst abzugeben.

Dullikon, den 18. September 1900.

Für die Kommission:  
Baechler, Betreibungsbeamter.

## Simmi-Korrektion.

### Bau-Ausschreibung.

Die unterzeichnete Kommission eröffnet hiemit freie Konkurrenz  
über die **Erstellung der Kiesfang-Anlage** im sogen. Hasengut.  
**Vorauszahlung Fr. 40 000.**

Pläne, Bauvorschriften und Vorausmaasse liegen auf dem Bureau  
des Herrn Gemeindeammann B. Schöb in Gams zur Einsicht bereit.

Offerten sind verschlossen und mit der Aufschrift „Simmi-Korrektion“  
versehen bis zum 22. September an die unterzeichnete Behörde einzureichen.

Gams-Grabs, den 6. September 1900.

Die Simmi-Bankommission.

Arthur Koppel, Zürich I, Poststr. Nr. 5.

Transportanlagen für Fabriken und alle Industrien.

Wagenbau.

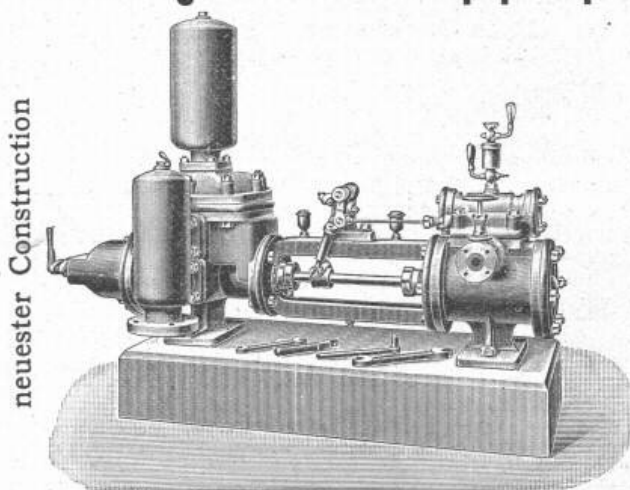
Elektrische Schmalspurbahnen.

Gleise und Wagen für Bauunternehmer.

Patent-Rollenachslager, 50% Zugkraft ersparend.

Man verlange Anstellungen und Kataloge.

## Schwungradlose Dampfpumpen

Schäffer & Budenberg  
Zürich-Seebach.

Maschinen- und Dampfkessel-Armaturen-Fabrik und Metallgiesserei.

Station Oerlikon.

**Einzig echte Mettlacher**  
**Steinzeug-Bodenplatten, glasierte Wandplatten,**  
**Stallklinker und Röhren,**

wetterbeständige **Bauterracotta** (matt und in Majolica),  
**Figuren und Vasen zu Bauzwecken** und für **Gärten** von  
Villeroy & Boch in Mettlach und Merzig.

— **Verblendsteine** —

in 7 verschiedenen Farben, glasiert und unglasiert, von  
Ph. Holzmann & Cie. in Frankfurt a. M.  
**Saargemünder Thonplatten, stahlhart gebrannt**  
von A. Brach in Kleinblittersdorf.

**Prima Schlackenwolle**  
**Ladenständer. Decor. Bauguss** von C. Flink, Mannheim.

Vertreter: **Eugen Jeuch** in **Basel.**

Naturmuster und Preiscurant zu Diensten.

## Pärli & Brunschwyler in Biel

erstellen unter Garantie

**Warmwasser- und Dampf-Heizungen**

für Wohnhäuser, Villen, Schulhäuser etc.

— **Wasserleitungen — Kanalisationen** —

**Abort-Anlagen und Bade-Einrichtungen**

nach den neuesten Anforderungen der Gesundheitstechnik.