

**Zeitschrift:** Schweizerische Bauzeitung  
**Herausgeber:** Verlags-AG der akademischen technischen Vereine  
**Band:** 35/36 (1900)  
**Heft:** 12

## Werbung

### Nutzungsbedingungen

Die ETH-Bibliothek ist die Anbieterin der digitalisierten Zeitschriften. Sie besitzt keine Urheberrechte an den Zeitschriften und ist nicht verantwortlich für deren Inhalte. Die Rechte liegen in der Regel bei den Herausgebern beziehungsweise den externen Rechteinhabern. [Siehe Rechtliche Hinweise.](#)

### Conditions d'utilisation

L'ETH Library est le fournisseur des revues numérisées. Elle ne détient aucun droit d'auteur sur les revues et n'est pas responsable de leur contenu. En règle générale, les droits sont détenus par les éditeurs ou les détenteurs de droits externes. [Voir Informations légales.](#)

### Terms of use

The ETH Library is the provider of the digitised journals. It does not own any copyrights to the journals and is not responsible for their content. The rights usually lie with the publishers or the external rights holders. [See Legal notice.](#)

**Download PDF:** 01.04.2025

**ETH-Bibliothek Zürich, E-Periodica, <https://www.e-periodica.ch>**

# Schweizerische Bauzeitung

Wochenschrift

für Bau-, Verkehrs- und Maschinentechnik

Herausgegeben

von

A. WALDNER

Dianastrasse Nr. 5, Zürich II.

Verlag des Herausgebers. — Kommissionsverlag: Ed. Rascher, Meyer &amp; Zeller's Nachfolger in Zürich, Rathausquai 20.

Organ

des Schweizer. Ingenieur- und Architekten-Vereins und der Gesellschaft ehemaliger Studierender des eidg. Polytechnikums in Zürich.

Abonnementspreis:  
Ausland... Fr. 25 per Jahr  
Inland... „ 20 „ „

Für Vereinsmitglieder:  
Ausland... Fr. 18 per Jahr  
Inland... „ 16 „ „  
sofern beim Herausgeber  
abonniert wird.

Abonnements  
nehmen entgegen: Heraus-  
geber, Kommissionsverleger  
und alle Buchhandlungen  
und Postämter.

Insertionspreis:  
Pro viergespaltene Petitzeile  
oder deren Raum 30 Cts.  
Haupttitelseite: 50 Cts.

Inserate  
nimmt allein entgegen:  
Die Annoncen-Expedition  
von  
RUDOLF MOSSE  
in Zürich, Berlin, Breslau,  
Dresden, Frankfurt a. M.,  
Hamburg, Köln, Leipzig,  
Magdeburg, München,  
Nürnberg, Stuttgart, Wien,  
Prag, London.

Bd XXXVI.

ZÜRICH, den 22. September 1900.

N<sup>o</sup> 12.

## Schlachthaus-Vergrößerung in Basel.

Kühlhausanlage.

Ueber die Projektierung und Lieferung der maschinellen Einrichtung des Kühlhauses wird unter schweizerischen und in der Schweiz niedergelassenen Firmen Konkurrenz eröffnet. Pläne und Programme können in unserm Hochbaubureau bezogen werden. **Eingabetermin: Montag den 15. Oktober, abends 6 Uhr.**

Baudepartement Basel-Stadt.

## Bau-Ausschreibung.

Für die **Korrektion der Grabenstrasse in Frauenfeld** werden die Erd- und Betonarbeiten hiemit zur Konkurrenz ausgeschrieben.

Die Pläne und Bauvorschriften liegen vom 22. September an auf dem städtischen Geometerbureau im Rathaus zur Einsicht auf und können die Eingabeformulare dort bezogen werden.

Eingaben sind verschlossen mit der Aufschrift „Grabenstrasse“ bis zum 1. Oktober 1900 an Herrn Ortsvorsteher Rogg einzusenden.

Frauenfeld, den 8. September 1900.

J. Eigenmann, Stadt-Geometer.

## Konkurrenz-Eröffnung

über die Ausführung der **Trinkwasserversorgung der Gemeinde Dullikon b. Olten**. Zur Einsichtnahme der Pläne und Bauvorschriften sich zu wenden an Ammann Wiss daselbst, wo auch Anmeldeformular erhältlich. **Eingaben sind bis 26. dies** daselbst abzugeben.

Dullikon, den 18. September 1900.

Für die Kommission:  
Baechler, Betreibungsbeamter.

## Simmi-Korrektion.

### Bau-Ausschreibung.

Die unterzeichnete Kommission eröffnet hiemit freie Konkurrenz über die **Erstellung der Kiesfang-Anlage** im sogen. Hasengut.

Voranschlag Fr. 40 000.

Pläne, Bauvorschriften und Vorausmaasse liegen auf dem Bureau des Herrn Gemeindeammann B. Schöb in Gams zur Einsicht bereit.

Offerten sind verschlossen und mit der Aufschrift „Simmi-Korrektion“ versehen bis zum 22. September an die unterzeichnete Behörde einzureichen.

Gams-Grabs, den 6. September 1900.

Die Simmi-Bankommission.

Arthur Koppel, Zürich I, Poststr. Nr. 5.

Transportanlagen für Fabriken und alle Industrien.

Wagenbau.

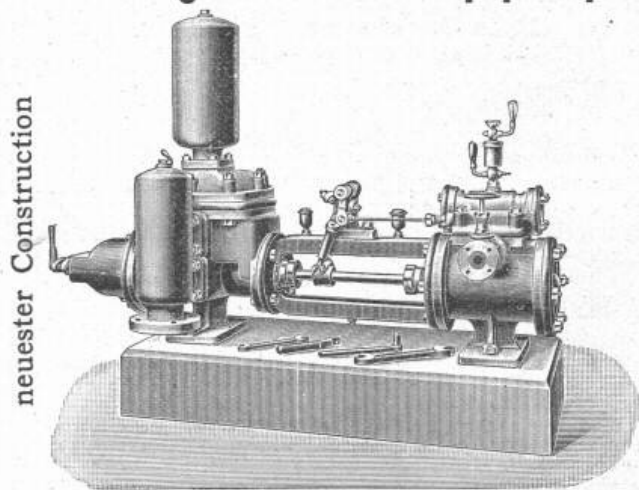
Elektrische Schmalspurbahnen.

Gleise und Wagen für Bauunternehmer.

Patent-Rollenachslager, 50% Zugkraft ersparend.

Man verlange Anstellungen und Kataloge.

## Schwungradlose Dampfpumpen



neuester Construction

(Patent W. Voit)

Schäffer & Budenberg  
Zürich-Seebach.

Maschinen- und Dampfkessel-Armaturen-Fabrik und Metallgiesserei.

Station Oerlikon.

**Einzig echte Mettlacher  
Steinzeug-Bodenplatten, glasierte Wandplatten,  
Stallklinker und Röhren,**

wetterbeständige **Bauterracotta** (matt und in Majolica),  
**Figuren und Vasen zu Bauzwecken** und für **Gärten** von  
Villeroy & Boch in Mettlach und Merzig.

— **Verblendsteine** —

in 7 verschiedenen Farben, glasiert und unglasiert, von  
Ph. Holzmann & Cie. in Frankfurt a. M.  
**Saargemünder Thonplatten, stahlhart gebrannt**  
von A. Brach in Kleinblittersdorf.

Prima Schlackenwolle

Ladenständer. Decor. Bauguss von C. Flink, Mannheim.

Vertreter: **Eugen Jeuch in Basel.**

Naturmuster und Preiscurant zu Diensten.

## Pärli & Brunschwyler in Biel

erstellen unter Garantie

**Warmwasser- und Dampf-Heizungen**

für Wohnhäuser, Villen, Schulhäuser etc.

— **Wasserleitungen — Kanalisationen** —

**Abort-Anlagen und Bade-Einrichtungen**

nach den neuesten Anforderungen der Gesundheitstechnik.

# Gesucht werden:

**I. Zehn Vermessungs-Ingenieure** für tacheometrische Vorarbeiten eines Eisenbahnbaues in den Tropen von Afrika.

Erforderlich sind: gründliche Kenntnisse in der Praxis der Vermessungskunst, Beherrschung des Englischen in Wort und Schrift, gesunde Körperbeschaffenheit, Nüchternheit, Alter 25—40 Jahre. Monatsgehalt 750—1500 Francs nebst einer Tageszulage von Frs. 12. 50. Aufenthalt in Afrika circa 6 Monate. Der Gehalt beginnt vom Tage der Einschiffung; alle Reisespesen werden bezahlt.

**II. Zwei Zeichner** bei gleichen Erfordernissen. Monatsgehalt 600—800 Francs nebst der Tageszulage von Frs. 12. 50.

Offerten sind unter Beischluss von Referenzen und Zeugnis-Ab-schriften zu richten an

**Henry Berger**, Ingenieur, Hôtel Belvédère,  
in **Schuls** (Schweiz).

Arnold Bergsträsser Verlagsbuchhandlung (A. Kröner) Stuttgart.

Soeben beginnt zu erscheinen:

Mit gegen 10000 Abbildungen im Text und auf Tafeln.

## Die Hochbau-Konstruktionen

Handbuch der Architektur III. Teil.

In 80 Lieferungen zu 3 Mark.

Alle 14 Tage eine Lieferung.

Ausführliche Prospekte gratis. Die erste Lieferung zur Ansicht.  
Zu beziehen durch die meisten Buchhandlungen.

## Kantonales Technikum in Burgdorf.

### Fachschulen

für Hoch- und Tiefbautechniker, Maschinen- und Elektrotechniker, Chemiker.

Das Wintersemester 1900/1901 beginnt Montag den 15. Oktober und umfasst an allen Abteilungen die 2. und 4. Klasse, an der Fachschule für Hochbau ausserdem die 3. Klasse.

Die Aufnahmeprüfung findet Samstag den 13. Oktober statt. Anmeldungen zur Aufnahme sind bis spätestens den 3. Oktober schriftlich der Direktion des Technikums einzureichen, welche jede weitere Auskunft erteilt.

## Anfrage!

In welcher aufblühenden Stadt des In- oder Aus-landes wäre einem sehr erfahrenen

## Privat-Architekten,

ledig, von gutem Ruf, mit akademischer Bildung, seit 10 Jahren selbständig, Gelegenheit geboten, sich niederzulassen oder mit Kapital bei sicherer Unternehmung zu beteiligen?

Gefl. Anerbieten unter F F 4214 an  
**Rudolf Mosse, Freiburg i. B.**

## Kesselschmiede Richtersweil.

**Dampfkessel** jeden Systems und jeder Grösse, wovon stets einige in Vorrat und in Arbeit.

**Apparate** für Kessel-Speisewasser-Reinigung.

**Reservoirs** für Wasser, Oel, Spiritus u. s. w.

**Apparate** für Druckereien, Färbereien, Seifensiedereien, Brauereien und übrige technische Gewerbe.

**Genietete Blechträger** Bau- u. Brückenkonstruktionen.

**Turbinenröhren** für jeden Druck, von 250 bis 2000 m/m Lichtweite und darüber.

Referenzen über ausgef. grösste Anlagen stehen zur Verfügung.

**Kürzeste Lieferfristen.**

## PANZERKASSEN, GELDSCHRÄNKE

Emil Schwyzer & Co. Zürich

• Kunstgewerbeschule der Stadt Zürich. •

## Ausschreibung der Stelle des Direktors.

Infolge Rücktrittes des bisherigen Inhabers ist die Stelle des Direktors der Kunstgewerbeschule der Stadt Zürich auf 1. April 1901, eventuell auf einen früheren Zeitpunkt neu zu besetzen.

Dem Direktor liegt die künstlerische und administrative Leitung der Kunstgewerbeschule ob; er muss über eine ausreichende künstlerische Begabung und über die Befähigung zur Erteilung von Unterricht in kunstgewerblicher Richtung verfügen und mit den Anforderungen einer Kunstgewerbeschule vertraut sein; für die administrative Leitung ist ihm ein Sekretär beigegeben.

Die Jahresbesoldung beträgt Fr. 6000—7000.

Bewerber haben ihre Anmeldungen schriftlich unter Angabe des Bildungsganges und ihrer bisherigen Tätigkeit nebst den nötigen Ausweisen über ihre Befähigung und einzelnen von ihnen ausgeführten kunstgewerblichen Arbeiten bezw. Zeichnungen und Skizzen bis zum 15. Oktober l. J. dem Präsidenten der Aufsichtskommission der Gewerbeschule, Herrn Stadtrat Fritsch, Bahnhofstrasse 22, Zürich I, einzusenden, der, wie auch die Direktion der Kunstgewerbeschule (Museumstrasse 2), allfällig gewünschte nähere Auskunft über die Obliegenheiten erteilt.

Zürich, 13. September 1900.

Die Kanzlei des Schulwesens.

## Konstruktionen

aus

## Beton mit Eiseneinlagen

nach Hennebique und andern Systemen erstellen

**Locher & Co., Zürich.**

Gesellschaft der L. v. Roll'schen Eisenwerke

## Fabrik feuerfester Produkte

in MÜNSTER (Kt. Bern.)

FEUERFESTE STEINE jeder Form und Grösse.

CHAMOTTESTEINE in verschiedenen Qualitäten bis zu den höchsten Anforderungen

STEINE für CUPOLÖFEN nach Maassangaben, erprobt in unsern eigenen Giessereien.

CHAMOTTEMÖRTEL. \* \* \* \* \*

**Erste Schweiz.**  
**MOSAIKPLATTENFABRIK**

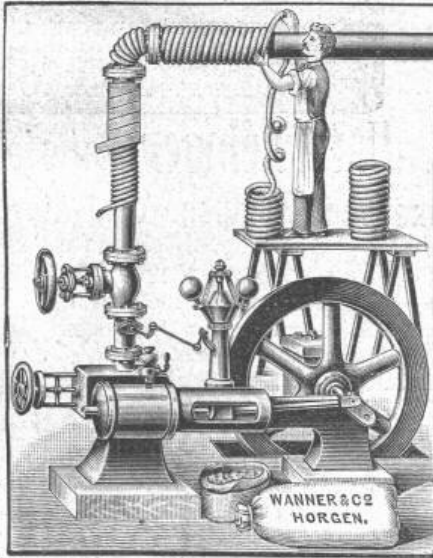
**Huldreich Graf**  
WINTERTHUR  
empfiehlt ihr Fabrikat als:  
**MOSAIKPLATTEN**

für Bodenbeläge jeder Art von den einfachsten billigen bis zu den reichsten Dessins, mit glatter und geriefter Oberfläche.  
Zeichnungen und Preiscurants zu Diensten.

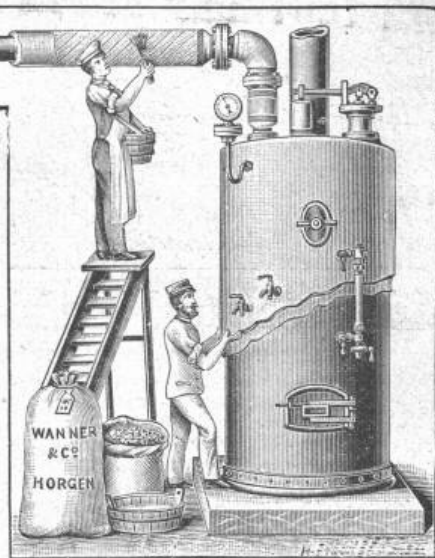


# WANNER & C<sup>IE</sup>, HORGEN.

Spezialgeschäft für Isolierungen aller Art.



Isoliermaterial  
für die Baubranche:  
**KORKSTEINE**  
Korksteinplatten.  
**Asbest-Kieselguhr-Isolierplatten,**  
zur Bekleidung  
von eisernen Säulen, Trägern  
und Balken,  
sowie von Holzbalken, Holzwänden  
und Thüren  
zum Schutz gegen  
Feuer.



Komplete Isolierungen an Dampf- und Heizungs-Anlagen zum Schutze gegen Wärmeverlust, sowie an Wasserleitungen zum Schutze gegen Einfrieren führen wir fachgemäss, wirkungsvoll und prompt durch geübte Specialarbeiter aus. — Ausführlicher Katalog und Kostenvoranschläge gratis und franko.

## Telegraphenstangen und Leitungsmaste

aus vorzüglichen, geraden Hölzern d. Schwarzwaldes u. der bayerischen Forsten gewonnen, imprägniert nach den Bedingungen der Reichspostverwaltung.

### Eisenbahnschwellen

jeder Holzart, beliebiger Dimensionen, getränkt oder ungetränkt, günstig gelagert für Bahn- und Wasserbeförderung, empfehlen

Gebr. Himmelsbach, vorm. J. Himmelsbach, Oberweiler, in Freiburg i. B., Holzhandlung und Holz-Imprägnier-Anstalten.

# Schienen-Bahnen

mit endlosem Seilbetrieb,  
stationär und transportabel,  
erstellt  
unter Garantie für tadellose Funktion

E. Binkert-Siegwart, Ingenieur, Basel.

## KIRCHNER & Co., Leipzig-Sellerhausen.



Grösste Specialfabrik von  
**Sägewerkmaschinen**  
und  
**Holzbearbeitungsmaschinen**

Ueber 60 000 Maschinen geliefert,  
62 höchste Auszeichnungen.

Weltausstellung Paris 1900:

Höchste Auszeichnung „Grand Prix“.

Filiale: ZÜRICH, Bahnhofstrasse 89,

— TELEPHON 3866 —

# J. Ruef, Bern

empfehlte sich zur Projektierung und Einrichtung von Centralheizungen aller Systeme. Eigene Fabrikation sämtl. Bestandteile. Grosse Ausstellung in Heizkörpern: Radiatoren, Rippenröhren u. Rippenelemente, Kessel u. Armaturen. Verkauf von Weichguss-Fischerverbindungsstücken.

Technisches Auskunftsbureau: in den Parterre-Lokalen der Schweizer, Mobiliarversicherungsgesellschaft.

Giesserei und Fabrik: Station Ostermündingen.

## Distribution d'eau de Charmey (Gruyère).

La Commune de Charmey ouvre un concours pour l'exécution des travaux complémentaires de sa distribution d'eau, comprenant deux réservoirs en maçonnerie de 100 et de 48 mètres cubes de capacité utile, terrassements et pose d'environ 160 mètres conduites en grès, terrassements fourniture et pose d'environ 960 mètres conduites en fonte avec hydrants, vannes à pièces spéciales.

Prendre connaissance des plans et cahiers des charges chez Mr. DOUSSE, président de la commission des eaux à Charmey, où les soumissions, sous pli cacheté, seront reçues jusqu'au lundi 1er octobre 1900.

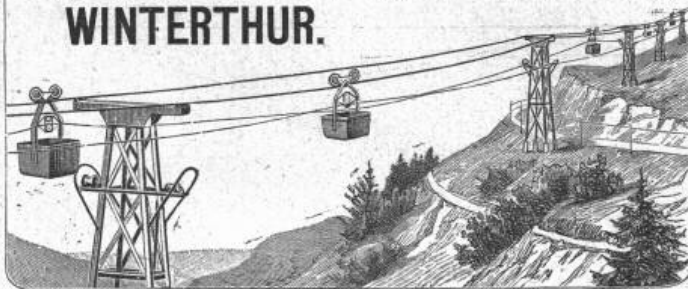
## Giesserei und Maschinenfabrik Gebrüder Horber, Netstall

empfehlen sich zur Lieferung von  
**Maschinen — Bauguss — Formmaschinen.**

Liefern und übernehmen:

**Riemenscheiben** roh oder bearbeitet,  
**Dreharbeit** bis 5 m Durchmesser.  
**Hoblerarbeit** bis 7 m Länge.  
**Schmiedarbeit.**

# FRITZ MARTI WINTERTHUR.



## Drahtseil-Bahnen

neuesten verbesserten Systems.

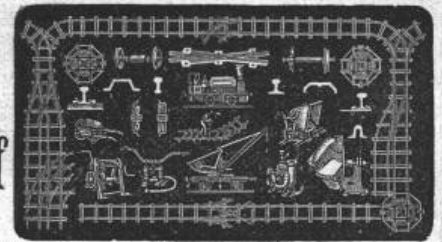
Grosse Solidität. — Sicheres Funktioniren. — Einfache Bedienung.  
Weitgehende Garantien. — **Kostenanschläge gratis.**

**Einfaches & billiges Transportmittel**

für Erze, Kohlen, Lehm, Sand, Holz, Ziegelsteine, Kalk, Cement, Getreide etc. etc.  
**Unabhängig von der Bodenbeschaffenheit, überall anwendbar.**  
Grösste Steigungen und sehr grosse Spannweiten zulässig.

Maschinenhallen & Werkstätten in Wallisellen b. Zürich & in Bern b. Weyermannshaus.

Miete  
&  
Verkauf



von

**Bau-Unternehmer-Material.**  
**Kl. Lokomotiven. Pumpen. Ventilatoren.**

Transportable **Stahlbahnen,**

Rollbahnschienen, Rollwägelchen, Radsätze, Bandagen,  
Kupplungen, Stahlgussräder für Rollwagen, Drehscheiben, Achsen, Kreuzungen.

==== **Locomobilen.** ====

Drahtseile, Kabelwinden, Stahl- & Kupferdrähte.

Neuester **Gas- & Petroleum-Motor**  
(höchste Auszeichnungen).

# Ernst Schoch, Basel.

hält stets **vorrätig**

## Bauträger-Poutrelles

Deutsche Normalprofile Nr. 8—40 von 7 1/2—12 Meter Länge,  
idem Nr. 42 1/2 und 45 von 8—10 Meter,  
idem Nr. 47 1/2 und 50 von 8 Meter.

**Eisen** } Normalprofile Nr. 8—30 **Eisen**  
**Fers en U** } von 4 1/2—10 Meter. **Fers en U**

## Quadrant-Eisen

Nr. 5 und 7 1/2 von 8 Meter Länge.

## Einfaches T Eisen

Fers à T simples

16 × 16 mm — 200 × 100 bis 8 Meter Länge.

**Zores-Eisen** Nr. 5, 60, 7 1/2 und 9 von 5—8 Meter.

**-Eisen** — Nr. 10 und 12 — **Fers à**  
von 8 Meter Länge.

**Gleichschenklige Winkeleisen** ≡ **Ungleichschenklige Winkeleisen**

bis 12 Meter Länge.

bis 12 Meter Länge.

## Universal-Eisen — Larges Plats

bis 12 Meter Länge.

Grösstes Sortiment **Konstruktions-Bleche** Grösstes Sortiment

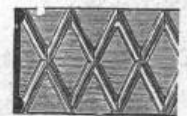
1000 × 2000, 1250 × 2500, 1300 × 4000, 1500 × 3000, 1500 × 4000, 1500 × 5000 mm.



## Gerippte Bleche

quadratisch und länglich

1000 × 1000, 2000, 2500, 3000; 1200 × 2000, 2500, 3000; 1500 × 2500, 3000, 4000 mm.



==== **Bauträger-Poutrelles** liefere in wenigen Wochen ab Werk. ====

==== **Rudolf Mosse, Zürich.** ====



Artikel für Maschinenbetrieb  
**AD. FURRER, Löwenstrasse Nr. 9, ZÜRICH.**  
 Wächterkontroll-Uhr. Specialität:  
**Präcisions-Instrumente.**  
  
 Wächterkontrolluhren versch. Systeme, Hygrometer, Anémometer, Stärke- u. Elasticitätsmesser, Spindel- u. Zwirntourenzähler, Taschentourenzähler, Garnsortierwage, Dynamometer, Garn- und Seidensortierhaspel, chem. Wagen.

**Luftgas! \* Luftgas!**  
**Gebrüder Burger, Emmishofen (Thurg.)**  
 Spezialgeschäft für Beleuchtungswesen.  
**Luftgas. - Acetylen. - Elektrisches Licht.**  
 Generalvertretung der Amberger Gasmaschinenfabrik.  
 Prachtvolles, weisses, ruhiges Licht.  
 Das erzeugte Gas ist nicht explosierbar, hat keine giftigen Stoffe, vollständig russ- und dunstfrei. Der Motor kann in jedem kleinen Raume untergebracht werden, bedarf keiner Wartung, einfachste Bedienung, Vorkenntnisse in keiner Weise nötig.  
 Preise im Verhältnis zu andern Lichtquellen:  
 16 Kerzen elektrisches Glühlicht pro Stunde 4,87 Cts.  
 16 » Acetylen » » 3,00 »  
 16 » Petroleum » » 2,25 »  
 16 » Amberger Luftgas » » 0,81 »  
 mithin kostet die 60kerzige Luftgas-Glühlichtflamme pro Stunde 3 Cts.  
 Prima Zeugnisse von Staatsstellen, Behörden, Fabriken, Hotels, Privaten, sowie Prospekte und Zeichnungen gerne zur Verfügung.  
**N. B. Beste und billigste Bezugsquelle von Ia Qualität Glühkörpern.**

**Rud. Preiswerk & Esser, Basel**  
 Eisenbau-Werkstatt u. Kunstschmiede  
  
 empfehlen sich zur Ausführung von  
**Eisenarbeiten aller Art**  
 wie:  
**Veranden, Balkone, Pavillons, Garteneinfassungen u. Thore, Treppen, Fenster, Oblichte, Gewächshäuser, Stalleinrichtungen, Heizkörperverkleidungen etc.**  
**Kunstschmiede - Arbeiten aller Art.**

Hydraulische u. elektrische  
**Aufzüge,**  
 sowie  
**Wäschereianlagen**  
 liefert als **Specialität** unter Garantie  
 die Maschinenfabrik  
 von  
**ROBERT SCHINDLER**  
 in Luzern.  
 Prima Referenzen.  
 Waschmaschine in 9 Staaten patentiert.

**Heinrich Brändli, Horgen**  
 Fabrik wasserdichter Baumaterialien  
 empfiehlt  
**Asphalt-Isolierplatten**  
 mit Filz- und Jute-Einlagen.  
 Bester Isolierschutz für Mauerabdeckung und gegen Wasserdruck.  
**Asphalt, Holzcement, Dachpappen etc.**  
**Asphalt-Arbeiten:**  
 Terrassen, Trottoir, Böden in Asphalt, in Brauereien, Mühlen, Kegelbahnen etc.  
 Parquet in Asphalt, eichen und buchen.  
**Holzpfästerungen in Asphalt.**  
 Nur prima Material. — Exakte, gewissenhafte Bedienung. — Feinste Referenzen.  
**TELEPHON.**  
 Telegrammadresse: **Heinrich Brändli, Horgen.**

**W. Fitzner, Laurahütte, Oberschlesien.**  
 Blechschweisserei, Kesselschmiede und mechan. Werkstätten.  
 Specialität:  
**Geschweisste Röhren für alle Zwecke**  
 in jeder transportablen Länge und jedem Durchmesser, sowie für den höchsten Druck samt dazu gehörigen Krümmern und Façonstücken aller Art.  
**Geschweisste Gaskessel, Windkessel und sonstige Behälter, konische Rohrmasten für Strassenbahnen und Beleuchtungszwecken.**  
 Projekte, Preislisten und Kostenanschläge gratis.

**R. & E. Huber, Pfäffikon (Kanton) Zürich**  
 Leitungs-Draht und Kabel für Kraftübertragungen, Beleuchtungen, Sonnerien, elektr. Apparate etc.  
**Gummi- und Guttapercha - Waren - Fabrik.**  
 Mechanische Draht- und Hanfseilerei.

**Johns Schornstein- und Ventilations-Aufsatz.**  
  
 Verhindert d. Rauchen d. Oefen, Beseitigt Abortdunst, Erhöht den Schornsteinzug, Dauernd gute Wirkung und Zehnjährige Garantie werden laut Prospekt gewährleistet.  
 Lieferung ab Lager Basel verzollt.  
 Illustrierte Prospekte gratis und franko.  
**J. A. John, Erfurt 5.**  
 Ueber 75 000 Stück bereits verkauft.

Interessenten der tit.  
 Bau- u. Privatkundenschaft empfehle ich meine  
  
**Hochmodernem Tapeten**  
 Dessins von Prof. Solmann, Walter, Crano, Leistikow, Jansen, Moritz u. Dranchitsch, Poisey, Day u. v. a.  
 \* Prachtvolle Friese.  
 Den HH. Architekten u. Décorateurs besonders empfohlen.  
 Meistest prompt franko.  
**J. Bleuler, Tapetenlager, Zürich**  
 38 Bahnhofstrasse 38.

# Ateliers de constructions mécaniques de VEVEY

Giesserei, Maschinenfabrik und Kesselschmiede empfehlen sich zur Ausführung  
sämtlicher

## Eisenkonstruktions-Arbeiten

Brücken, Dachstühle, Genietete Träger  
Bedachungen und Schuppen in Wellblech

Aussichtstürme, Gittertürme für Telephon- und Telegraphenleitungen

Drehscheiben für Hand und mechanischen Antrieb

Dampfkessel, Rohrleitungen, Reservoirs

Kostenvoranschläge und Pläne auf Wunsch.

## THONWERK BIEBRICH, A.-G.

Biebrich a/Rhein

beste Referenzen und Zeugnisse aus der Schweiz,  
liefert die für den Bau und Betrieb von Gasanstalten, Cement-  
fabriken, Chemischen Fabriken, Cellulosefabriken, Schweiss-  
und Puddelwerken, Eisengiessereien, sowie für Dampfkessel-  
und sonstige Feuerungsanlagen notwendigen

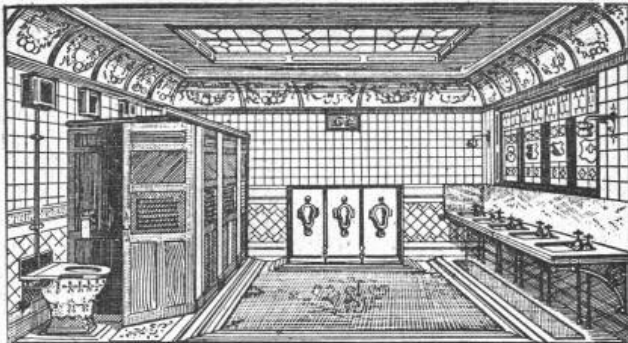
**feuerfesten & säurebeständigen Produkte**

Retorten, Form- u. Normalsteine, Gloverringe, Mörtel etc.

Eigene Patente im In- und Auslande für:

**Fäkalien-Klär-Anlagen.** Vollständige Zersetzung  
von Abgängen aus Closets etc. in eine wasserhelle Flüssigkeit garan-  
tiert. Anschluss daher direkt an die Kanalisation, fliessenden Ge-  
wässer etc.

**Autom. Central-Closets** (Einzel- und Massensystem).  
Speziell geeignet für Schulen, Kasernen, Fabriken, Krankenhäuser,  
Irrenanstalten.



Lehmann & Neumeyer, Schützengasse 19, Zürich.

Specialgeschäft für Erstellung gesundheitstechn. Anlagen. Closets-, Pissoir-  
und Badeeinrichtungen für alle Zwecke. Bidets, Toiletten- und Wasch-  
einrichtungen. Warmwasseranlagen. — Alles nach eigenen, amerik. und  
engl. Systemen. — Eigene Konstruktionsbureaux. —

Erstklassige Referenzen und Zeugnisse.

Grosse permanente Ausstellung mit in Funktion befindlichen Apparaten.

## Bopp & Reuther, Maschinenfabrik, Mannheim.

Ausführung von Tiefbohrungen,

**Rohrbrunnen-Anlagen**

zur Beschaffung grosser Wassermengen für Wasserwerke  
und industr. Zwecke, nach bewährtem System.

Prima Referenzen. — Ueber 1550 Brunnen ausgeführt. — Prima Referenzen.

**Centrifugalpumpen**

mit Ringschmierung, für reines und unreines Wasser.

Baupumpen

Schlag-

**Brunnen**

(Abessinierbrunnen)

Rammzeuge hiezu.

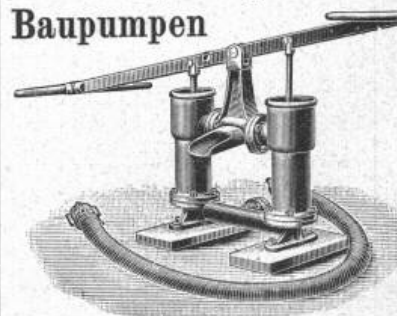
Dreiböcke

mit Windevorrichtung.

Schachtdeckel.

Steigeisen

etc.



In jeder Grösse vorrätig.

## Gutehoffnungshütte

Aktienverein für Bergbau und Hüttenbetrieb

in **Oberhausen** (Rhld.)

fertigt in ihren mit den neuesten und vollkommensten  
Einrichtungen ausgerüsteten Werkstätten als **Besonderheit**

**Achsen und Radreifen** aus bestem **Siemens-Martinstahl**  
für Lokomotiven, Tender und Wagen aller Art,

**Radgerippe** (Speichenräder)

aus bestem **Schweisseisen** für **Wagen** aller Art,  
**fertige Radsätze** für **Wagen** aller Art,

sowohl für **Voll-**,

als auch für **Neben- und Klein-Bahnen.**

Vertreter für die Schweiz: **Gebr. Stebler, Zürich.**