

Zeitschrift: Schweizerische Bauzeitung
Herausgeber: Verlags-AG der akademischen technischen Vereine
Band: 35/36 (1900)
Heft: 25

Werbung

Nutzungsbedingungen

Die ETH-Bibliothek ist die Anbieterin der digitalisierten Zeitschriften. Sie besitzt keine Urheberrechte an den Zeitschriften und ist nicht verantwortlich für deren Inhalte. Die Rechte liegen in der Regel bei den Herausgebern beziehungsweise den externen Rechteinhabern. [Siehe Rechtliche Hinweise.](#)

Conditions d'utilisation

L'ETH Library est le fournisseur des revues numérisées. Elle ne détient aucun droit d'auteur sur les revues et n'est pas responsable de leur contenu. En règle générale, les droits sont détenus par les éditeurs ou les détenteurs de droits externes. [Voir Informations légales.](#)

Terms of use

The ETH Library is the provider of the digitised journals. It does not own any copyrights to the journals and is not responsible for their content. The rights usually lie with the publishers or the external rights holders. [See Legal notice.](#)

Download PDF: 01.04.2025

ETH-Bibliothek Zürich, E-Periodica, <https://www.e-periodica.ch>

Schweizerische Bauzeitung

Wochenschrift

für Bau-, Verkehrs- und Maschinentechnik

Herausgegeben

von

A. WALDNER

Dianastrasse Nr. 5, Zürich 11.

Verlag des Herausgebers. — Kommissionsverlag: Ed. Rascher, Meyer & Zoller's Nachfolger in Zürich, Rathausquai 20.

Organ

des Schweizer. Ingenieur- und Architekten-Vereins und der Gesellschaft ehemaliger Studierender des eidg. Polytechnikums in Zürich.

Abonnementspreis:
Ausland... Fr. 25 per Jahr
Inland... " 20 " "

Für Vereinsmitglieder:
Ausland... Fr. 18 per Jahr
Inland... " 16 " "
sofern beim Herausgeber
abonniert wird.

Abonnements
nehmen entgegen: Heraus-
geber, Kommissionsverleger
und alle Buchhandlungen
und Postämter.

Insertionspreis:
Pro viergespaltene Petitzeile
oder deren Raum 30 Cts.
Haupttitelseite: 50 Cts.

Inserate
nimmt allein entgegen:
Die Annoncen-Expeditoren

von
RUDOLF MOSSE
in Zürich, Berlin, Breslau,
Dresden, Frankfurt a. M.,
Hamburg, Köln, Leipzig,
Magdeburg, München,
Nürnberg, Stuttgart, Wien,
Prag, London.

Bd XXXVI.

ZÜRICH, den 22. Dezember 1900.

N^o 25.

Direktor.

Oberingenieur gesetzten Alters, repräsentationsfähig, verkehrsgewandt und im Besitz von Sprachkenntnissen, mit jahrelangen Erfahrungen im gesamten Tiefbauwesen von hervorragendem Ruf im Eisenbahn-, Kleinbahn- und Strassenbahnbau, sucht sich zu verändern als technischer Leiter grösserer Unternehmung oder als Direktor selbständiger Kleinbahn. Vorzügliche Referenzen und Zeugnisse. Discretion vorläufig erwünscht.

Gefl. Anerbietungen sub Chiffre Z U 7920 an
Rudolf Mosse in Zürich.

Avis de concours.

La Municipalité de Lausanne, Direction des Travaux, met au concours la fourniture de compteurs d'énergie électrique (watts-heures-mètres).

Pour prendre renseignements et connaissance du cahier des charges, s'adresser au Bureau des Services Industriels, rue du Pré, 25, à Lausanne.

Les soumissions devront être adressés sous pli fermé avec la mention „Compteurs, Service de l'Electricité“ à la Direction sousignée où elles seront reçues jusqu'au samedi 5 janvier 1901 à 4 heures après-midi, pour être immédiatement ouvertes en présence des intéressés.

Lausanne, le 11 décembre 1900.

Direction des Travaux.



Asphalt-

und Cement-Arbeiten aller Art

Trottoirs, Keller- und Brauerei-Böden, Terrassen, Korridore, Remisen, Magazine, Durchfahrten etc.

Asphaltierung von Kegelbahnen

Holzplasterungen

Stallböden

Antieilolithböden, öl- und säurefest, für Fabriken, Maschinenräume etc.

Asphalt-Parkett

Beton-Bau

Plättli-Böden

Asphalt-Blei-Isolierplatten zur Abdeckung von Gewölben, Fundamenten, Unterführungen etc.

Dachpapp-Dächer

Holzement-Dächer.

Mehrjährige Garantie für alle Arbeiten.

E. Baumberger & Koch, Basel

Asphalt- und Cementbaugeschäft.

Konkurrenzeröffnung

über die Lieferung von **12 000 braun glacierten Falzziegeln** für das Kirchendach dahier. Lieferbar franko Station Weesen bis Ende Februar 1901.

Eingaben beim Präsidenten des Kirchenverwaltungsrates **Amden** bis Ende Dezember 1900.

Amden, 5. Dezember 1900.

Die Kirchenverwaltungsratskanzlei.

Stellen-Ausschreibung.

Schweizerische Bundesbahnen.

Vakante Stellen bei der
General-Direktion.

Besoldungen.

- | | |
|---|---------------|
| 1. Generalsekretär | Fr. 6000—9000 |
| 2. Hauptbuchhalter | „ 6000—9000 |
| 3. Vorstand des Gütertarifbureaus | „ 6000—9000 |
| 4. Vorstand des Rechtsbureaus | „ 6000—9000 |
| 5. Oberingenieur für den Bahnbau | „ 7000—10000 |
| 6. Oberbetriebschef | „ 7000—10000 |
| 7. Obermaschineningenieur | „ 7000—10000 |

Erfordernisse: Vertrautheit mit den betreffenden Dienstzweigen des Eisenbahndienstes.

Anmeldungstermin: 31. Dezember 1900.

Anmeldungen: Generaldirektion der Schweizerischen Bundesbahnen in Bern.

Diensteintritt: 1. Juli 1901.

Wartmann & Vallette

Konstruktionswerkstätten Brugg

empfehlen sich für Ausführung von Eisenkonstruktionen jeder Art:

**Brücken, Dachkonstruktionen,
schwimmende Badanstanen, pneumatische Fundierungen,
Fabrikanlagen etc. etc.**

Projekte und Kostenvoranschläge zur Verfügung.

Offene Stelle für einen Bantechniker.

Mit Antritt auf **1. Mai 1901** hat der Gemeinderat von **Herisau** die neu kreierte Stelle eines **Gemeindebaumeisters** zu besetzen. Jahresgehalt Fr. 4000. Diesem Angestellten liegt die Besorgung des gesamten Bau- und Strassenwesens der Gemeinde, verbunden mit Rechnungsführung etc. ob. Anmeldungen von solchen, welche die erforderliche Fachbildung und praktische Erfahrung besitzen, haben bis zum **10. Januar 1901** unter Beilegung von Zeugnissen beim Gemeindehauptmann Herrn **Carl Alder** zu erfolgen. Pflichtenheft wird auf Verlangen zugesandt.

Herisau, d. 21. Dez. 1900.

Die Gemeindeganzlei.

Rollbahn-Verkauf.

Infolge Beendigung eines grösseren Bahnbaues sind sofort billig abzugeben, auch in kleineren Partien, auf Wunsch auch leihungsweise: 15 500 m transportables Schienengeleise, 500 mm Spur, 325 Muldenkipper, 500 mm Spur, eine Partie Bauwinden, Tunnelbögen etc.

Anfragen sub Chiffre Z U 8245 an die Annoncen-Expedition **Rudolf Mosse, Zürich.**

Schweizerische Centralbahn. Verpachtung von Miet-Lagerplätzen im St. Johannbahnhof in Basel.

Reflektierende auf die im St. Johannbahnhof zu erstellenden Miet-Lagerplätze werden hiemit eingeladen, bei unterzeichneter Verwaltung ihre schriftliche Anmeldung zu machen bis Ende Dezember 1900 unter Angabe des gewünschten Flächeninhaltes.

Der jährliche Mietpreis stellt sich per m² Lagerplatz auf Fr. 1.50.

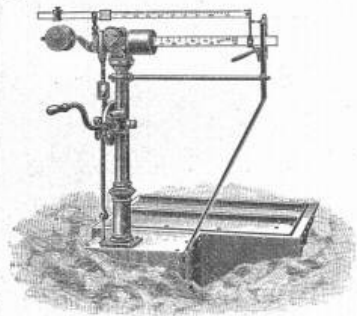
Die zum allgemeinen Betrieb nötigen Strassen- und Geleiseanlagen werden von der Bahnverwaltung auf ihre Kosten erstellt und unterhalten; die besondern Einrichtungen auf den Lagerplätzen selbst fallen zu Lasten der Mieter.

Weitere Auskunft wird auf dem Bureau des Oberingenieurs, Leonhardsgraben 36, erteilt, wo auch der generelle Plan eingesehen werden kann.

Basel, den 4. Dezember 1900.

Direktorium der Schweiz. Centralbahn.

J. Ammann & Wild



**Waagenfabrik
Ermatingen und St. Gallen.**

**Waagen in allen
Konstruktionen,
von 1 Kg. bis 50,000 Kg.
Tragkraft.**

Lieferanten für Eidg. Post und Zoll, Direktion der Eidg. Bauten, Eidg. Konstr.-Werkstätte N. O. B., V. S. B., Rhät. B., Gaswerke Zürich, St. Gallen, Bern, Basel, Luzern, Konstanz u. s. w.

Maschinen-Ingenieur.

Eine grössere schweiz. Maschinenfabrik sucht einen tüchtigen akademisch und praktisch gebildeten **Konstrukteur**, der auch die nötigen Eigenschaften besitzt, um die Stelle eines **Bureauchefs** ausfüllen zu können. Verlangt werden spezielle Erfahrungen im Turbinenbau, Sprachkenntnisse und Geschäftsgewandtheit. Anmeldungen mit Zeugnissen, Referenzen und Gehaltsansprüchen sind unter Chiffre Z N 8513 an **Rudolf Mosse**, Annoncen-Expedition in Zürich, zu richten.

Bauausschreibung.

Die Bäuertsgemeinde Guttannen schreibt hiemit die Erstellungsarbeiten der projektierten **Wasserversorgung mit Hydrantenanlage** zur **Konkurrenz** aus. Der Plan liegt auf hiesiger Bäuertsschreiberei zur Einsicht auf.

Uebernaahmsofferten sind bis **31. Jan. 1901** bei der unterzeichneten Behörde einzureichen.

Guttannen, 17. Dez. 1900

Die Bäuertskommission.

PANZERKASSEN, GELDSCHRÄNKE Emil Schweizer & Co. Zürich

Strassenbaute Buchs-Dällikon.

Ueber die Ausführung der Strasse I. Klasse Buchs-Dällikon (Länge 2040 m, Voranschlag ca. 24000 Fr.) wird hiemit Konkurrenz eröffnet. Pläne, Voranschlag und Bauvorschriften liegen von heute an auf dem Bureau des Kreisgenieurs V in Zürich (Untere Zäune Nr. 2, Zimmer 13) zur Einsicht auf.

Uebernaahmsofferten, in Prozenten des Voranschlages ausgedrückt, sind bis zum 2. Januar 1901 verschlossen und mit der Aufschrift «Strassenbau Buchs-Dällikon» versehen, der kantonalen Baudirektion einzureichen. **Zürich** den 15. Dezember 1900.

Für die Baudirektion:
Der Kantonsingenieur:
Schmid.

Gesellschaft der L. v. Roll'schen Eisenwerke Fabrik feuerfester Produkte in MÜNSTER (Kt. Bern.)

FEUERFESTE STEINE jeder Form und Grösse.
CHAMOTTESTEINE in verschiedenen Qualitäten bis zu den höchsten Anforderungen
STEINE für CUPOLÖFEN nach Maassangaben, erprobt in unsern eigenen Giessereien.
CHAMOTTEMÖRTEL. * * * * *

Ruppert, Singer & Co., Zürich.

Wir unterhalten sehr grosses Lager und liefern vorteilhaft:

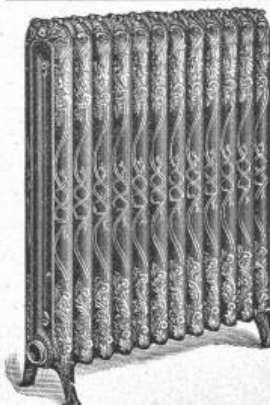
Fensterglas einfach und **Halbdoppel**.
Spiegelglas feinste Qualität, zu **Schaufenstern**.
Spiegelglas feinste Qualität, nur 4—5 mm dick, zu **Villfenstern** als **Specialität**.
Spiegelglas feinste Qualität, belegt, glatt u. mit Facetten. **Specialität:** vorzüglicher Belag, kunstvoll ausgeführte Facetten in allen Zeichnungen.
Rohglas, 6 mm, 7 mm, 8 mm; stets grosser Vorrat.
Bodenplatten aus Glas, vorrätig und werden auf Mass geliefert.
Diamantglas, Dessingläser,
Mattglas, Cathedralglas, farbige Gläser.

Das technische Bureau

von **W. Hübscher-Alioth, Solothurn (Schweiz)**

liefert Pläne zu Bauten für Industriezwecke aller Art, unter anderem **Parterre-Bauten** für Färbereien, Bleichereien etc., ohne jegliches Tropfen.

Beste Referenzen.



G. Helbling & Co.,

Zürich I

Stadelhoferplatz 18.

Centralheizungen

aller Systeme.

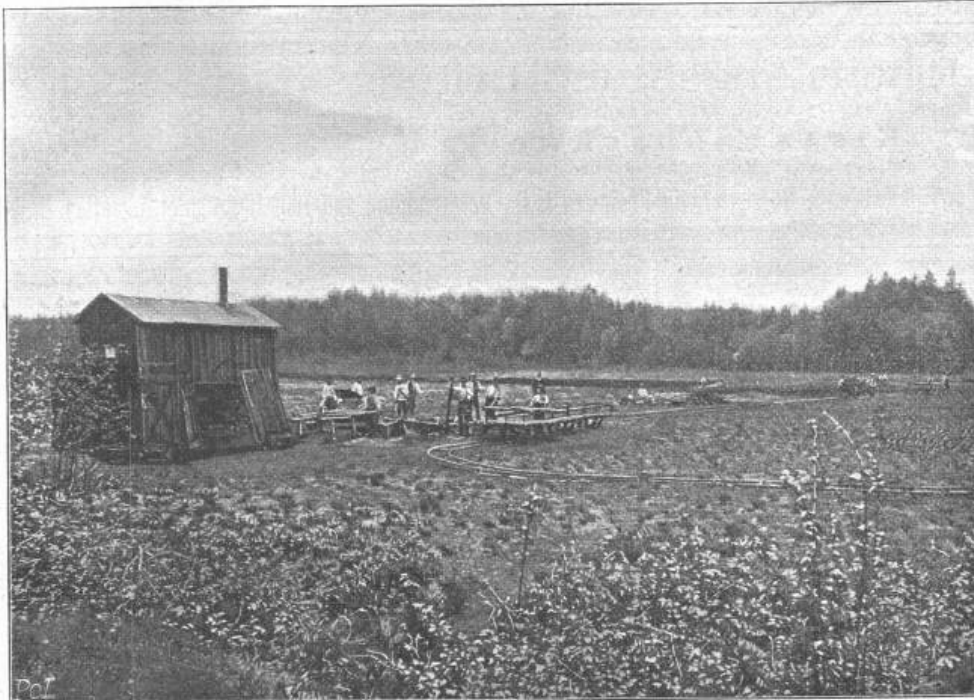
Lüftungs- u. Trocken- Anlagen.

A. Oehler & Co., Aarau,

Maschinen-Fabrik, Eisen- und Stahlgießereien,
erstellen

= Torfpresseen =

für Hand- und Kraftbetrieb, zur Gewinnung von Presstorf,
mit zugehörigen Transportanlagen.



Anlage im Bünzthal, Leistung 40000 Soden per Tag.

Best assortiertes Lager
von Ia Qualität
Schwenkseilen,
Flaschenzug- und Aufzügeilen.
15—45 mm und bis 200 m lang,

Bindseile
beliebiger Dicke und Länge,
Gerüststricke, Spitzstrangen,
Maurerschnüre, Senkelschnüre,
Drahtseile
für Transmissionen und Aufzüge,
Wagenfett, Seilschmiere, Bast-Tragband
empfiehlt bestens

D. Denzler, Seiler,
Zürich.



Präzisions- und Schul-
Reisszeuge.

E. O. Richter & Co.,

Chemnitz.

Pumpen,
Armaturen,
Kondensations- und
Rückkühl-Anlagen,
Filterpressen,
Ventilatoren etc.
liefern

J. Walther & Cie., Zürich I.

Vertreter der
Maschinen- u. Armaturfabrik
vormals
Klein, Schanzlin & Becker
in Frankenthal.

Lichtpauspapiere

nach neuestem Verfahren her-
gestellt. **Positiv, Negativ, Braun.**
Alle Sorten von vorzüglichster Quali-
tät und zu **aussergewöhnlich**
billigen Preisen.

≡ Pauspapiere ≡

von höchster Transparenz, Radier-
fähigkeit etc.

Pausleinen, Zeichenpapiere,
flüssige Tusche, Lichtpausapparate.
Man verlange die Preislisten.

C. Rob. Lohmann, Abteil. B. Westhofen
in Westf.
Fernsprecher Nr. 386 Amt Hagen i. W.

Jucker - Wegmann,

Papierhandlung z. Hecht,
Schifflande 22, Zürich.

Grosses Lager
von
Pauspapieren, Pausleinen
und **Zeichenpapier,**
Rollen und Bogen,
in nur vorzüglichen Qualitäten
Holzcementpapier, Dach-
pappen, Bodenbelag und
Teppich-Unterlag-Papiere.

Carl Schenck, Eisengiesserei und Maschinenfabrik, Darmstadt, G. m. b. H.

Filial-Fabrik für Krahnbau in Arheilgen. — Circa 400 Arbeiter und Beamte.

Goldene Medaille, Paris 1900.

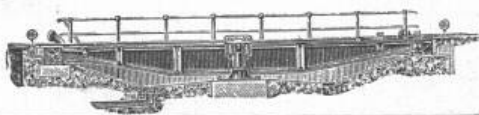
Krähne jeder Art.

Specialität:

Krähne für elektrischen Betrieb.

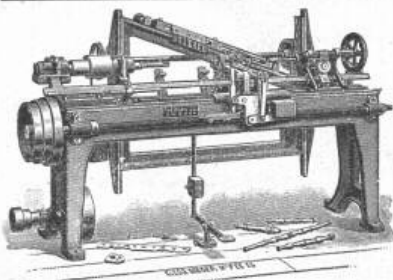
Zahlreiche Referenzen von ersten Firmen und Behörden.

Elektrische Aufzüge und Spillwinden.
Drehscheiben jeder Grösse. — Schiebebühnen
auch für elektrischen Betrieb.



Waagen jeder Art.

Automatische Waagen.



J. A. Fay & Egan Co.

Cincinnati, Ohio, U. S. A.

Grösste und leistungsfähigste Special-Fabrik für

Holzbearbeitungsmaschinen.

Vertretung und Lager:

Keller & Co., American Machinery Import Agency, Zürich.

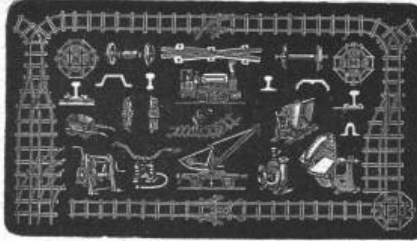
FRITZ MARTI, WINTERTHUR.

Hauptlager in Wallisellen bei Zürich & bei Weyermannshaus in Bern.

Bergwerks- & Hüttenprodukte.
Industrielle Anlagen. Mechanische Einrichtungen.

Auf Kauf & Miete:

Lokomobilen,
Motoren & Bauunternehmer-Material,
wie transportable Stahlbahnen,
kl. Lokomotiven,
Rollbahnschienen mit Befestigungsmitteln,
Rollwägelchen verschiedener Grössen
sowie alles Zubehör für Materialtransport bei
Bahn- & andern öffentlichen Bauten,



Prospekte & Kostenanschläge gratis.

Radsätze, Stahlgussräder für Rollwagen etc.
Drehscheiben, Kreuzungen,
Pumpen & Ventilatoren,
Achsen, Bandagen, Radreife & Kupplungen,
Schienen, Schwellen & Befestigungsmittel
für Dienst- & Industriegeleise,
Rillenschienen für Strassenbahnen,
Masten für elektrische Leitungen etc.
Komplete Ausrüstung von
Normal-, Strassen- & Luftseilbahnen, Seilriesen etc.

Telegraphenstangen und Leitungsmaste

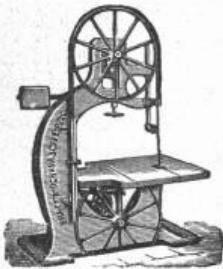
aus vorzüglichen, geraden Hölzern d. Schwarzwaldes u. der bayerischen Forsten gewonnen, imprägniert nach den Bedingungen der Reichspostverwaltung.

Eisenbahnschwellen

jeder Holzart, beliebiger Dimensionen, getränkt oder ungetränkt, günstig gelagert für Bahn- und Wasserbeförderung, empfehlen
Gebr. Himmelsbach, vorm. J. Himmelsbach, Oberweier, in Freiburg i. B., Holzhandlung und Holz-Imprägnier-Anstalten.

KIRCHNER & Co.,

Leipzig-Sellerhausen.



Grösste Specialfabrik von
Sägewerkmaschinen
und
Holzbearbeitungsmaschinen

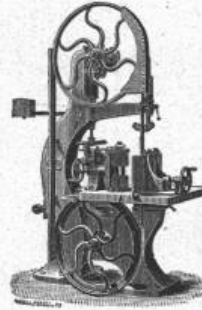
Ueber 60 000 Maschinen geliefert,
62 höchste Auszeichnungen.

Weltausstellung Paris 1900:

Höchste Auszeichnung „Grand Prix“.

Filiale: ZÜRICH, Bahnhofstrasse 89,

— TELEPHON 3866 —



Fabriken Landquart

(Schweiz)

empfehlen als Specialität

Holzbearbeitungsmaschinen

jeder Art, neuester Konstruktion,
besonders kräftig gebaut und in sorg-
fältigster Ausführung.

Courante Maschinen

stets auf Lager und im Betriebe zu sehen.

Illustrierte Preislisten stehen gerne zu Diensten.

Schweiz. Xylolith-(Steinholz)-Fabrik Wildegg RILLIET & KARRER

✚ Pat. No. 9080.

Wärter- und Gärtner-Buden in allen Grössen.

Transportable Magazine,
Bureaux
und kleinere Bauten.

Ferner:

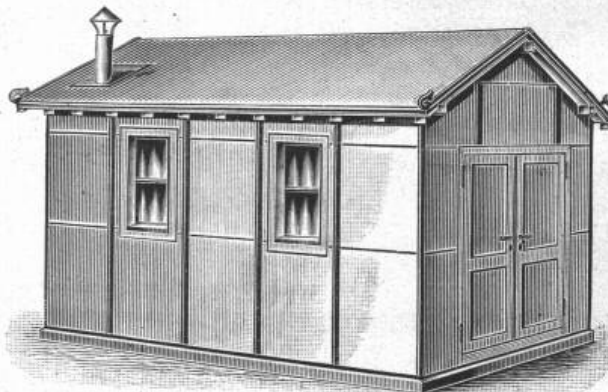
Kühl- und Trocken-
kammern.

Eiskasten zur Konser-
vierung von Eis.

Wandverkleidungen.

Einrichtung
von feuersicheren
Räumen.

Treibkasten.



Fix und fertig in Wildegg
in
Bahnwagen verladen.

Vorteile:

Feuersicher.

Schutz gegen Kälte
und Wärme.

Hygienisch.

Transportabel.

Projekte und Voran-
schläge gratis.

Man
verlange
Muster.



Prospekte
und
Atteste.