

Zeitschrift: Schweizerische Bauzeitung
Herausgeber: Verlags-AG der akademischen technischen Vereine
Band: 37/38 (1901)
Heft: 10

Werbung

Nutzungsbedingungen

Die ETH-Bibliothek ist die Anbieterin der digitalisierten Zeitschriften. Sie besitzt keine Urheberrechte an den Zeitschriften und ist nicht verantwortlich für deren Inhalte. Die Rechte liegen in der Regel bei den Herausgebern beziehungsweise den externen Rechteinhabern. [Siehe Rechtliche Hinweise.](#)

Conditions d'utilisation

L'ETH Library est le fournisseur des revues numérisées. Elle ne détient aucun droit d'auteur sur les revues et n'est pas responsable de leur contenu. En règle générale, les droits sont détenus par les éditeurs ou les détenteurs de droits externes. [Voir Informations légales.](#)

Terms of use

The ETH Library is the provider of the digitised journals. It does not own any copyrights to the journals and is not responsible for their content. The rights usually lie with the publishers or the external rights holders. [See Legal notice.](#)

Download PDF: 14.03.2025

ETH-Bibliothek Zürich, E-Periodica, <https://www.e-periodica.ch>

Schweizerische Bauzeitung

Wochenschrift

für Bau-, Verkehrs- und Maschinentechnik

Herausgegeben

von

A. WALDNER

Dianastrasse Nr. 5, Zürich II.

Verlag des Herausgebers. — Kommissionsverlag: Ed. Rascher, Meyer & Zeller's Nachfolger in Zürich, Rathausquai 20.

Organ

des Schweizer Ingenieur- und Architekten-Vereins und der Gesellschaft ehemaliger Studierender des eidg. Polytechnikums in Zürich.

Abonnementspreis:
Ausland... Fr. 25 per Jahr
Inland... " 20 " "

Für Vereinsmitglieder:
Ausland... Fr. 18 per Jahr
Inland... " 16 " "
sofern beim Herausgeber
abonniert wird.

Abonnements
nehmen entgegen: Heraus-
geber, Kommissionsverleger
und alle Buchhandlungen
und Postämter.

Insertionspreis:
Pro viergespaltene Pettizeile
oder deren Raum 30 Cts.
Haupttitelseite: 50 Cts.

Inserate
nimmt allein entgegen:
Die Annoncen-Expedition
von
RUDOLF MOSSE
in Zürich, Berlin, Breslau,
Dresden, Frankfurt a. M.,
Hamburg, Köln, Leipzig,
Magdeburg, München,
Nürnberg, Stuttgart, Wien,
Prag, London.

B^d XXXVII.

ZÜRICH, den 9. März 1901.

N^o 10.

Kostenvoranschläge gratis.

Vorprojekte gratis.

Technisches Bureau

für

Bauten aus armiertem Beton

J. Jaeger & Cie, Zürich.

(Vertretung verschiedener patentierter Systeme. — Anwendung der jüngsten Berechnungsmethoden.)

Vertretungen im Auslande. — Agentur in Lausanne: G. Boiceau & H. Muret, Ingenieure.

Decken. Dächer. Säulen.

Kanäle. — Wasserreservoirs.

Gasometer. Behälter.

Silos.

Brücken, Tunnels etc.

Konzessionsinhaber für die Schweiz:

Favre & Cie., Zürich
Ad. Ryhner, Neuenburg
Ad. Fischer-Reydellet, Freiburg
Ed. Cuénod, Genf
Furrer & Fein, Solothurn
G. Rieser, Bern

G. Burckhardt, Basel
J. Merz, St. Gallen
Alb. Wyss & Cie., Biel
M. Zschokke, Aarau
J. Travelletti, Sitten
Alb. Bühler, Schaffhausen

Gribi & Cie., Burgdorf
J. Bottani, Lugano
H. Büchi Frauenfeld
Gebr. Keller, Luzern.
Paul Rochat, Clarens.
A. Champion, Vevey
Vago & Champion, Montreux

Bauausschreibung.

Es werden hiemit die **Schreiner- und Glaserarbeiten**, sowie die Ausführung der **eichenen Riemenböden** auf Asphalt für die Bühlkaserne bei Andermatt zur Konkurrenz ausgeschrieben.

Pläne, Bedingungen und Angebotsformulare sind vom 11. März an in Bern, Bundeshaus Ostbau, II. Stock, Zimmer Nr. 158 aufgelegt.

Uebernaahmsanfragen sind von schweizerischen Bauunternehmern verschlossen mit der Aufschrift: «Angebot für Schreiner- und Glaserarbeiten für Andermatt» bis und mit 23. März nächsthin franko einzureichen an die

Abteilung für Befestigungsbauten
des eidg. Genieurbureaus.

Bern, den 7. März 1901.

Wasserversorgung der Stadt Bern.

Vakante Stelle.

Für die Dauer der Projektierung und Ausführung von Erweiterungsbauten der städtischen Wasserversorgung wird ein tüchtiger **Ingenieur oder Techniker** gesucht, der, wenn möglich, bereits Praxis im Wasserfach besitzen soll.

Bewerber belieben die Anmeldung unter Beigabe von Zeugnissen über die bisherige Thätigkeit und Mitteilung der Gehaltsansprüche bis zum 20. März an die **Städtische Präsidial-Abteilung** einzureichen.

Nähere Auskunft erteilt der Unterzeichnete.

Gas- und Wasserversorgung Bern.

Der Direktor: **Roth.**

Diplolithplattenfabrik A.-G. Dietikon-Zürich

empfiehlt ihr vorzügliches Produkt als Belag von **Fahrstrassen, Trottoirs und Höfe, Bahnhöfe, Perrons, Güterbahnhöfe, Lagerhallen und Fabriken** jeder Art, sowie **Korridorbelag** für Kasernen, Schulen und sonstige Bauten. **Diplolithplattenbelag** ist fusswarm, staubfrei, wasserdicht, beinahe geräuschlos, fugenlos und von grösster Widerstandsfähigkeit.

Referenzen sowie jede wünschbare Auskunft und Preisangaben stehen bereitwilligst zur Verfügung.

In der Schweiz verlegt bis Ende 1900: 18 000 m².

Zur Fabrikation in der Schweiz **einzig** berechtigt.

Stelle-Ausschreibung.

Die Stelle eines **Wanderlehrers für gewerbliche Fortbildungsschulen** wird anmit zur Bewerbung ausgeschrieben. Der Mindestgehalt beträgt Fr. 2500. Diplomierte Bautechniker belieben allfällige Anmeldungen bis **spätestens den 20. März** an das unterzeichnete Departement zu richten.

St. Gallen, den 28. Februar 1901.

Das Volkswirtschaftsdepartement.

Ausschreibung der Stelle eines Stadtgenieurs von Winterthur.

Die Stelle des **Stadtgenieurs von Winterthur** ist infolge Rücktritts des bisherigen Inhabers neu zu besetzen.

Jahresgehalt laut Gemeindeordnung Fr. 3500—5500. Antritt der Stelle auf **2. Mai 1901.**

Bewerber wollen ihre Anmeldung nebst Zeugnissen und Angabe des Geburtsjahres, sowie kurzer Darstellung des Bildungsganges und bisheriger Berufstätigkeit bis zum 24. März 1901 an Herrn **Bauamtman A. Isler** in Winterthur einsenden, der auch nähere Auskunft erteilt.

Winterthur, den 1. März 1901.

Im Auftrag des Stadtrates:
Das Bauamt.

Brücken-Ausschreibung.

Die **Eisenkonstruktion** der Strassenbrücke über die Rhonekorrektur bei Brig mit 3 Oeffnungen von 14, 30 und 14 m wird hiemit der öffentlichen Konkurrenz ausgeschrieben.

Pläne und Bedingungen können auf dem Bureau des Oberingenieurs vom Simplon (Avenue du Simplon 46 in Lausanne) eingesehen werden.

Die Eingaben sind versiegelt bis am **Samstag den 23. März 1901** unter der Aufschrift «Rhonekorrektionsbrücke» an die obige Adresse einzureichen.

Direktion
der Jura-Simplon-Bahn IV.

Adlisweil. Wasserversorgung.

Die Lieferung von **Gussröhren** und **Formstücken** für die Wasserversorgung der Gemeinde Adlisweil und zwar:

750 m 1180 m 425 m und 22 m Röhren à
150 mm 120 mm 100 mm 70 mm Lichtweite,

19 Züricher Hydranten, 9 Schiebern und circa 600 kg Formstücken ist auf dem Konkurrenzwege zu vergeben. Ebenso auch die **Leitungsfournituren** für das zu erstellende Wasserreservoir.

Lieferungsbedingungen und detailliertes Vorausmaass, sowie die Leitungspläne liegen in der Gemeinderatskanzlei zur Einsicht auf. Offerten auf diese Lieferung sind bis den **11. März 1901** verschlossen und mit der Aufschrift «Offerte über Gussröhren, Formstücke und Leitungsfournituren» an den Unterzeichneten einzusenden.

Adlisweil, den 26. Februar 1901.

Der Gemeinderat.

C. A. Ulbrich & Co., Techn. Bureau, Zürich II,

liefern in konkurrenzloser Ausführung

Wilh. Lambrecht's Wettersäulen

(Meteorologische Beobachtungsstationen)

als Mittel

zur **Verbreitung der Witterungskunde**,
zur **Anregung und Belebung des Fremdenverkehrs**,
zur **Verschönerung öffentlicher Anlagen, Kurhötels- und Privatgärten**,
zur **Unterhaltung des Publikums und zur Information und zum Schutze der Kranken in Kurorten** etc. etc.

Die Instrumente sind tadellos und absolut genau, sie geben, auf streng wissenschaftlicher Grundlage beruhend, dennoch jedem — auch Laien — Gelegenheit, innerhalb gewisser Grenzen das Wetter vorauszusehen.

Das Gehäuse gewährt dem verwöhntesten Auge Befriedigung durch die künstlerische Ausgestaltung in vollendeter Formensönheit. Preise und Zeichnungen diverser Ausführungsformen auf Verlangen zur Verfügung.

Für Lieferung von circa **68 000 gut gebrannten**

Normalsteinen,

franko Seon, nimmt schriftliche Offerten entgegen

Conservenfabrik Seethal A.-G., Seon (Aargau).

PANZERKASSEN, GELDSCHRÄNKE

Emil Schwyzer & Co. Zürich

Einladung

zur Ausstellung der Produkte der
Gips-, Gipsdielen- & Mackolith-Fabrik A.-G. Felsenau

(Bureau Zürich, Freigutstrasse 16)

in Verbindung mit einem Projekt und Plänen für Erbauung von Einfamilien-Logierhäuschen im Welzheimer Walde von Herrn **Adolf Mack**, Architekt, bei denen die ausgestellten Felsenauer Produkte zur Verwendung kommen sollen.

Die Ausstellung findet statt vom **27. Februar** bis und mit **12. März**, vorm. 10—12 Uhr und nachm. 2—4 Uhr (Sonntags nur 10—12 Uhr vorm.) im **Gewerbemuseum Zürich**, Sitzungszimmer (Bibliothek, I. Stock).

Katastervermessung Chur.

Ueber die instruktionsweise Vermessung der städtischen Gemarkung (mit Ausnahme des Waldgebietes) wird hiemit **Konkurrenz** unter den schweizerischen Konkordatsgeometern eröffnet.

Die zu vermessenden Flächen umfassen folgende Gebiete und Massstabaufnahmen:

Gebiet	Masstab des Operates	Fläche
Altstadt (Weichbild)	1:200	18 ha
Aussenquartiere	1:500	800 ha
Kulturboden	1:1000	225 ha

Für die vollständige Herstellung des Katasters ist eine Frist von fünf Jahren in Aussicht genommen.

Reglemente, Instruktionen, Vertragsentwurf, sowie übrige Bedingungen etc. über die Ausführung können auf dem städtischen Bauamt eingesehen werden, wo auch alle weiteren Informationen erhältlich sind.

Tüchtige, erfahrene Konkordatsgeometer, welche sich über erfolgreiche Ausführung ähnlicher Arbeiten ausweisen können, werden eingeladen, ihre Offerte mit Preisangabe per Hektare Herstellungskosten der verschiedenen Aufnahmegebiete, verschlossen, mit der Aufschrift „**Kataster Chur**“ versehen, bis spätestens den 31. März a. c. an die Stadtkanzlei Chur gelangen zu lassen.

Chur, den 15. Februar 1901.

Der Stadtrat.

Adlisweil. Wasserversorgung.

Ueber die Erstellung eines **Wasserreservoirs** für die hiesige Zentralwasserversorgung wird anmit Konkurrenz eröffnet. Pläne, Vorausmaass und Bauvorschriften liegen in der Gemeinderatskanzlei zur Einsicht auf. Ueberebnungs-Offerten sind bis den **11. März 1901** verschlossen und mit der Aufschrift «Offerte für das Wasserreservoir» an den Unterzeichneten einzusenden.

Adlisweil, den 26. Februar 1901.

Der Gemeinderat.

Gesucht:

Circa 1000 m alte, als Pfähle noch brauchbare

Eisenbahnschienen

von 6—7 m Länge und 20—30 kg Gewicht per Meter.

Offerten sind bis **15. März** an die Materialverwaltung im Werkhof dahier zu richten.

Baudepartement des Kantons Basel-Stadt.

Gas- und Oel-Motoren „Campbell“

von 1 bis 1000 P. S. bester Konstruktion, garantiert für geringsten Gasverbrauch und ruhigen Gang, speziell für Petrol und Benzin.

Komplete Kraftgasanlagen für eigene Gaserzeugung.

Elektrische Beleuchtungs- und Kraftübertragungsanlagen in jedem Umfang.

Kostenvoranschläge mit Betriebsberechnung und Auskunft erteilt prompt

F. Fuchsli, Ingenieur, Brugg (Aargau).

Bauholz

nach Holzliste, schön geschnitten, liefern in kürzester Frist und billigst, sowie auch etliche Waggons schöne Blockbretter in allen Dimensionen

Dampfsäge Zug

Th. Garnin & Wolff.

Die erste schweizerische
Mosaikplatten-Fabrik

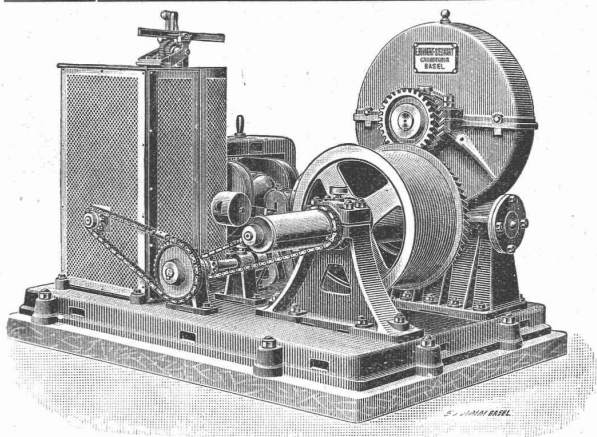
von
A. Werner-Graf in Winterthur

vormals **Huldreich Graf**

empfiehlt

als **schönen** und **soliden Hartbodenbelag** ihre bewährten **Mosaikplatten** in **steinharter Masse** von **einfachen** bis zu den **reichsten Dessins**, mit **glatter** und **geriefter Oberfläche**.

Dessin-Album und Preiscurants zu Diensten.



Elektrische Aufzugsmaschine.

5 Stück „in die Lagenhäuser Basel“ der Schweizer Centralbahn geliefert.

Aufzüge
für **Personen** und **Waren.**
Elektrischer **Riemen-** oder **Druckwasser-Betrieb.**
Neueste Konstruktionen.

E. Binkert-Siegwart, Ingenieur,
Basel.

Gut eingerichtete **Maschinenfabrik** übernimmt d. Herstellung von

Massenartikeln
Apparaten
oder
Maschinen

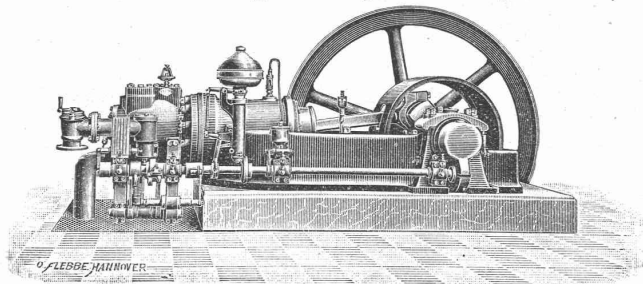
zu günstigen Bedingungen, Anfragen sub Chiffre ZZ 375 befördert **Rudolf Mosse**, Annoncen-Expedition in **Zürich.**



Gasmotoren - Fabrik Deutz
Filiale Zürich



Waisenhausquai 7, beim Hauptbahnhof,



Original-Otto-Motoren

von 1/2—1200 H. P. und darüber
für **Gas, Benzin, Petrol, Acetylen** etc.,
anerkant vorzüglichste Konstruktion
mit **geringstem Brennstoffverbrauch.**
Ermässigte Preise.

Generatorgas - Erzeuger

von 6—1000 H. P. Betriebskosten nur ca. 3 Cts. pro H. P.-Stunde.
Motoren für elektrische Beleuchtungsanlagen.

Benzin- und Petrol-Locomobilen
Schiffsmotoren, Motorboote.

Benzin- Locomotiven.

58 000 Motoren im Betrieb.

Animalisch geleimte
Zeichnen-Papiere

in Rollen und Bogen
Pauspapier und **Pausleinwand**,
Papier mit Millimeter-Einteilung,
Schablonen-Papier

empfiehlt
N. Lohbauer,
zum Schnecken, Limmatquai 6,
Zürich.

Transmissionsseile,
Schiffseile, Flaschenzugseile u. Aufzugseile

liefert in **besten Qualität** die
Mechan. Bindfadefabrik Schaffhausen.

Tüchtige Monteure stehen zu Diensten.
Reparaturen werden billigst besorgt.
Spezialität: Seile mit regulierbarer Verbindung, zu deren Montage kein Fachmann nötig ist; jede Nachspileung ausgeschlossen.

Neuartige Treppenkonstruktionen

Prov. Patent N^o. 26 004

liefert

M. Koch, Zürich,

Brückenbau- und Konstruktions-Werkstätte bei der Station Zürich-Giesshübel, **Eisengiesserei und Maschinen-Fabrik im Selnau.**

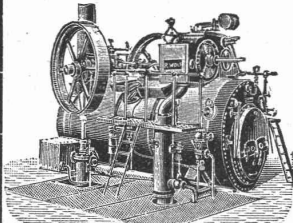
Als rationellsten Fabrikboden empfehlen
fugenlosen Euböolithguss
auf Betonunterlage.

Emil Sequin, Rüti (Zürich),
Fabrikant.

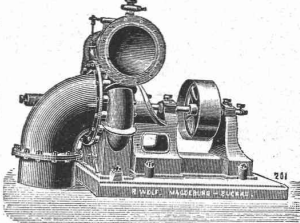
Felix Beran, Zürich,
Vertreter.

Paris 1900: Grand Prix.

R. WOLF, Magdeburg-Buckau.



Brennmaterial ersparende
LOCOMOBILEN
mit ausziehbarem Röhrenkessel,
von 4-300 Pferdekraft,
vorteilhafteste und zuverlässigste Be-
triebsmaschinen für elektr. Centralen,
Ziegeleien, Förderanlagen, Cement-
Fabriken, Pumpenbetriebe.



Centrifugalpumpen
für Locomobilbetrieb u. zur direkten
Kuppelung mit Elektromotoren für
Förderhöhen bis zu 150 Meter.

Bestes und billigstes Pumpensystem für Be- und Entwässerungs-Anlagen, Kanalisationen, Wasserwerke.

Vertreter: Herman Wenzel, Ing., Zürich V, Feldeggstr. 16.

Genossenschaft

Schweiz. Granitsteinbruch-Besitzer
Zürich III A.

Bureau: Badenerstrasse Nr. 73, Entresol.

Telephon Nr. 3403.

Telegramm-Adresse: Schweizergranit.

Tessiner und Urner Granite

40 Steinbrüche.

3000 Arbeiter.

Werkplätze in allen grösseren Städten der Schweiz.

Exportation.

Für Uebernahme von Granitsteinhauerarbeiten aller Art und jeden Umfanges bei kürzesten Lieferfristen empfiehlt sich bestens:

Für die Direktions-Kommission:

Der Präsident: **Giov. Daldini.**

Für das Offerten-Bureau:

Der Direktor: **C. Blattmann.**

Dichtungsringe,

Patent Krüger bezw. Dr. Graffenberger mit Metalleinlage und Asbest oder Hanfgeflecht, für alle vorkommenden Flanschen, Mannlochdeckel, Cylinder u. Schieberkastendeckel etc., die höchsten Spannungen aushalt., liefern **J. Walther & Cie., Zürich I.**

Regierungs-Kommissar.

Technikum Altenburg s.-A.
für Maschinenbau, Elektrotechnik u. Chemie. — Lehrwerkstätte. — Progr. frei.

Die zuverlässigsten



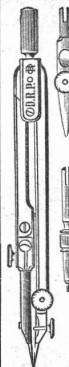
liefert **J. AUMUND, Ingen.,**
Stampfenbachstrasse 11, z. Limmatburg
ZÜRICH.
Verlangen Sie Prospekt und Referenzen.

Jucker - Wegmann,

Papierhandlung z. Hecht,
Schifflande 22, Zürich.

Grosses Lager

von
Pauspapieren, Pausleinen
und Zeichenpapier,
Rollen und Bogen,
in nur vorzüglichen Qualitäten
Holzementpapier, Dach-
pappen, Bodenbelag und
Teppich-Unterlag-Papiere.



Präzisions- und Schul-
Reisszeuge.

E. O. Richter & Co.,
Chemnitz.

Zu verkaufen
event. **Licenz abzugeben:**
Schweiz. Patent
Nr. 16404

betr. Pneumatisches Transport-
system, bei welchem Fahrbüchsen
durch Transportröhren geführt wer-
den, weche nicht nur von einer End-
station zur andern reichen, sondern
auch mit Zwischenstationen verbunden
sind. Reflektanten wollen sich melden
beim **Patentbureau Bourry-Séquin**
& Cie., Schützengasse 29, Zürich I.

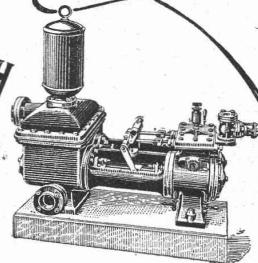
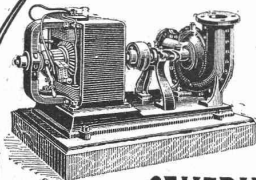
Junger Architekt,

6 Jahre Praxis, sucht Stelle.
Offerten unter Chiffre Z S 1393
an **Rudolf Mosse, Zürich.**

ARMATURENFABRIK ZÜRICH

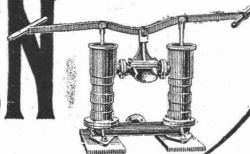
Filiale der ARMATUREN & MASCHINENFABRIK
ACT. GES. vormals J.A.HILPERT, NÜRNBERG.
empfehlen ihre

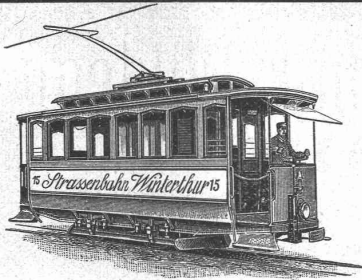
PUMPEN ALLER SYSTEME & GRÖSSEN
speciell



**CENTRIFUGAL-
BAU-
MEMBRAN-
DUPLEX-**

PUMPEN





Electrische
Strassenbahnen
mit Gleich-
und Mehrphasenstrom.

Actiengesellschaft vormals
Joh. Jacob Rieter & Co., Winterthur.

Paris 1900. Grand Prix; 3 goldene und 1 silberne Medaille.

Complete Anlagen für
Elektrische Beleuchtung u. Kraftübertragung
Elektrische Bahnen.

Elektrischer Antrieb einzelner Arbeitsmaschinen.

Hydraulische Anlagen:
Turbinen Francis, Jonval, Girard, Pelton,
Präcisionsregulatoren, hydraulische und elektrische Bremsregulatoren.

Centralheizungen

== aller Systeme ==

für Villen, Wohnhäuser, Fabriken, sowie öffentliche Gebäude wie Schulhäuser, Spitäler und bereits bewohnte Gebäude, erstellt unter voller Garantie für fachmännische und solideste Ausführung die

Aargauische Centralheizungswerkstätte:
Altorfer & Lehmann, Zofingen.

Gesellschaft der L. v. Roll'schen Eisenwerke
Fabrik feuerfester Produkte
in **MÜNSTER** (Kt. Bern.)

- FEUERFESTE STEINE** jeder Form und Grösse.
- CHAMOTTESTEINE** in verschiedenen Qualitäten bis zu den höchsten Anforderungen
- STEINE für CUPOLÖFEN** nach Maassangaben, erprobt in unsern eigenen Giessereien.
- CHAMOTTEMÖRTEL.** * * * * *

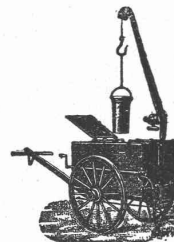


Stierlin's
neuester
Oberlichtbeschlag
mit der Konkurrenzfalle
empfiehlt als das Beste
Gottfried Stierlin,
Schaffhausen und Singen.

Konkurrenz-
falle
D. G. M. S. 76,087

Cementröhren-Formen

H. Kieser, Zürich.
Diplom der schweiz. Landesausstellung Zürich 1883.
Diplom I. Kl. der kantonalen Gewerbeausstellung Zürich 1894.
Silberne Medaille der schweiz. Landesausstellung Genf 1896.



Geiger'sche Fabrik
für Strassen- und Haus-Entwässerungsartikel G. m. b. H.
Karlsruhe (Baden).
Konstruktionsbureau für Kanalisation.
Fabrikation und Lager sämtlicher Entwässerungsartikel
„System u. Patent Geiger“, als:
Spül-, Stau- und Absperrvorrichtungen für Kanäle aller Profile und Grössen
Schachtdeckungen,
Strassen-, Hof- u. Haussinkkasten, Fettfränge, Regenrohr-Sinkkasten, Wassersteinsiphons u. s. w.
Krahn- und Schlammabfuhrwagen für Hand- u. Pferdebetrieb zum Reinigen der Sinkkasten.

Fabrikation von Eisele's Gasbadeofen
für Schul-, Volks- und Mannschafts-Brausebäder.
Illustrierte Preisverzeichnisse kostenfrei.

Heinrich Lanz, Mannheim.

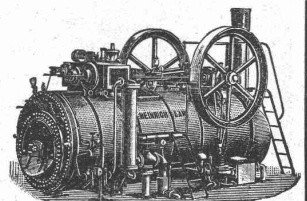
Ueber **3500** Arbeiter.

Lokomobilen bis 300 PS

beste und sparsamste Betriebskraft.

Verkauft:

- 1896: **646** Lokomobilen
- 1897: **845** >
- 1898: **1263** >
- 1899: **1449** >



Gleicher Absatz von keiner anderen Fabrik Deutschlands erreicht!

Rollbahnschienen und Schwellen

aus der **Burbacherhütte**

werden in verschiedenen Profilen nebst dem dazu gehörenden

Kleineisenzeug

geliefert von

Kägi & Co., Winterthur.



Schweiz. Xylolith-(Steinholz)-Fabrik Wildegg RILLIET & KARRER

+ Pat. No. 9080.

Wärter- und Gärtner-Buden in allen Grössen.

Transportable Magazine,
Bureaux
und kleinere Bauten.

Ferner:

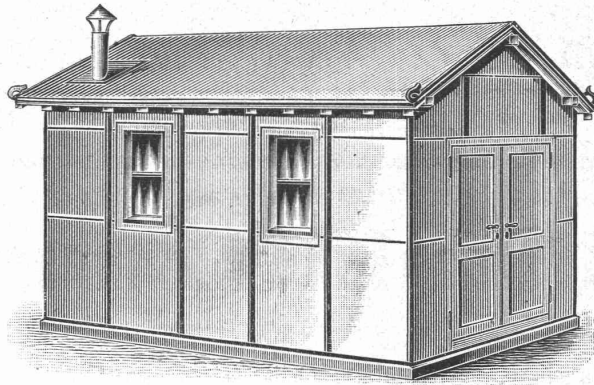
Kühl- und Trocken-
kammern.

Eiskasten zur Konser-
virung von Eis.

Wandverkleidungen.

Einrichtung
von feuersicheren
Räumen.

Treibkasten.



Fix und fertig in Wildegg
in
Bahnwagen verladen.

Vorteile:

Feuersicher.

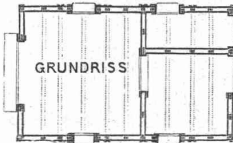
Schutz gegen Kälte
und Wärme.

Hygienisch.

Transportabel.

Projekte und Voran-
schläge gratis.

Man
verlange
Muster.



Prospekte
und
Atteste.

THONWERK BIEBRICH, A.-G.

Biebrich a/Rhein

beste Referenzen und Zeugnisse aus der Schweiz,
liefert die für den Bau und Betrieb von **Gasanstalten, Cement-**
fabriken, Chemischen Fabriken, Cellulosefabriken, Schweiss-
und Puddelwerken, Eisengiessereien, sowie für Dampfkessel-
und sonstige Feuerungsanlagen notwendigen

feuerfesten & säurebeständigen Produkte

Retorten, Form- u. Normalsteine, Gloverringe, Mörtel etc.

Prämiert:
Paris 1900



Goldene
Medaille.



ERZGIesserei KARLSRUHE
PETERS & BECK

Karlsruhe i. B., Bannwald-Allee Nr. 22
Grab- und Bau-Dekorationen
in echtem Bronzeguss

Figuren, Geländer, Schrifttafeln, Palmen,
Kränze, Kreuze, Urnen, Rosetten, Buch-
staben u. s. w. nach eigenen oder einge-
sandten Entwürfen und Modellen.

Kataloge und Kostenanschläge stehen gerne zu Diensten.

Verblend- und Formsteine
in verschiedenen Farben, Glasuren etc.

Weisse und crèmefarbige Verblendsteine

— für Fassaden grossartig wirkend —
fertig als Specialität die

Gail'sche Dampfziegelei & Thonwarenfabrik
in **Giessen.**

Radikelfeste, Feuer- und Frostfest,
Chemikalien etc.

KESSELFABRIK

Wasserröhrenkessel patentierter, unübertroffener Kon-
struktion und Ausführung, bis
300 m² Heizfläche und 20 Atm. Betriebsdruck.

Cornwallkessel verschiedener Konstruktion in jeder
Grösse.

Kessel u. Blecharbeiten jeder Art für chem. Fabriken,
Färbereien, Bierbrauereien,
Salinen, Papierfabriken, z. B. Turbinenleitungen,
Reservoirs etc. etc.

Die Fabrik ist mit den **modernsten Einrichtungen**
versehen und kann bei erster Qualität Ware zu günstigen Preisen
und im Dringlichkeitsfalle sehr rasch liefern.

Die Fabrik liefert an **staatliche Behörden** und
erste Weltfirmen.

Man verlange Offerten, Referenzen, Ingenieurbesuch.

GUILLEAUME-WERKE

G. m. b. H. in **Neustadt a./Haardt.**