

Zeitschrift: Schweizerische Bauzeitung
Herausgeber: Verlags-AG der akademischen technischen Vereine
Band: 37/38 (1901)
Heft: 10

Werbung

Nutzungsbedingungen

Die ETH-Bibliothek ist die Anbieterin der digitalisierten Zeitschriften. Sie besitzt keine Urheberrechte an den Zeitschriften und ist nicht verantwortlich für deren Inhalte. Die Rechte liegen in der Regel bei den Herausgebern beziehungsweise den externen Rechteinhabern. [Siehe Rechtliche Hinweise.](#)

Conditions d'utilisation

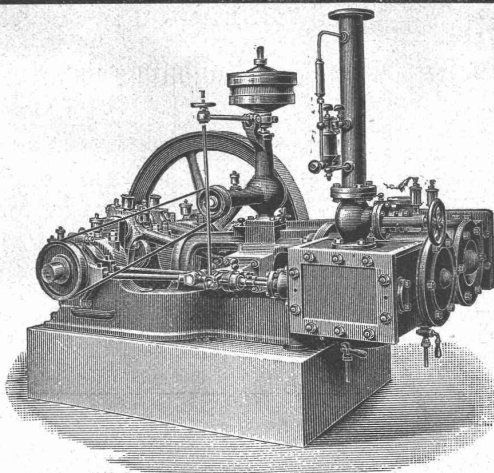
L'ETH Library est le fournisseur des revues numérisées. Elle ne détient aucun droit d'auteur sur les revues et n'est pas responsable de leur contenu. En règle générale, les droits sont détenus par les éditeurs ou les détenteurs de droits externes. [Voir Informations légales.](#)

Terms of use

The ETH Library is the provider of the digitised journals. It does not own any copyrights to the journals and is not responsible for their content. The rights usually lie with the publishers or the external rights holders. [See Legal notice.](#)

Download PDF: 01.04.2025

ETH-Bibliothek Zürich, E-Periodica, <https://www.e-periodica.ch>



MASCHINENFABRIK BURCKHARDT, BASEL

Aktiengesellschaft.

Paris 1900: Grand Prix.

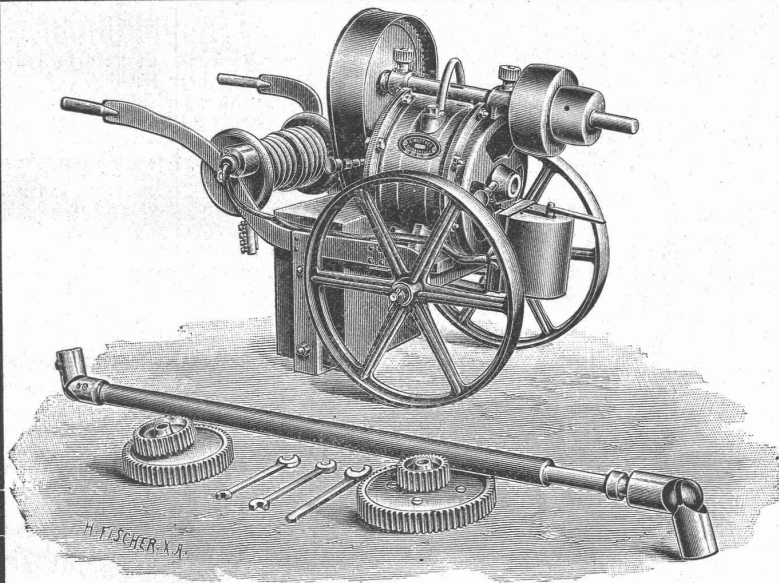
Specialität in:

**Trockenen Schieber-Compressoren u. Vacuum-pumpen
System Burckhardt & Weiss.**

Vorzüge: Grosse Leistungsfähigkeit bei kleinen Dimensionen, daher billige Anschaffungskosten. Keine Ventile; zwangläufige Steuerung. Einfachheit der Konstruktion. Keine Reparaturen. Leichte Zugänglichkeit. Geräuschloser Gang. Grösste Betriebssicherheit. Trockene Druckluft.

Volumetr. Wirkungsgrad garantiert **90 pCt.**

Prospekte, Indikatordiagramme etc. stehen auf Verlangen zu Diensten.



C. Wüst & Comp.

in

Seebach-Zürich

bauen als

Specialität:

Generatoren und Motoren

für

Gleich-, Wechsel- und Drehstrom.

Elektr. Hebezeuge aller Art,

als:

Fahr-, Dreh- und Portalkranen.

Elektrische Personen- u. Warenaufzüge.

Transportable elektrische Bohrmaschinen.

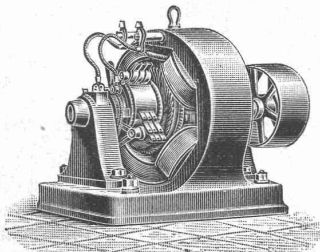
Stirnemann & Weissenbach, Zürich

Elektr. Beleuchtungsanlagen

jeder Art und Ausdehnung.

Elektr. Kraftübertragung, Einrichtungen für Galvanoplastik und Elektrolyse.

Lieferung von
**Dynamos-
maschinen**
Elektromotoren
Bogenlampen
und
Scheinwerfern.



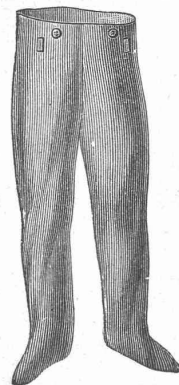
Uebernahme
von
**Haus-
Installationen**
im Anschluss
an
Centralen.

Accumulatoren und Transformatoren.
Grosses Lager

von
Beleuchtungskörpern und allen Apparaten
für elektrische Installationen.

Betriebsmaschinen für Lichtanlagen.

Referenzen über zahlreiche und bedeutende Installationen, sowie Kostenanschläge und Preislisten gratis.



Gummihosen
Gummistrümpfe
Haubenjacken
Complete Taucheranzüge,
sowie alle andern

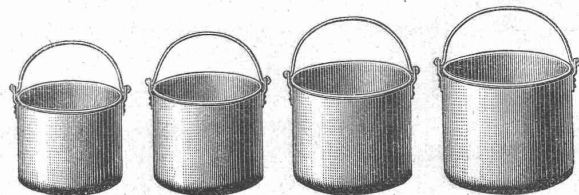
Kautschukwaren

für technische Zwecke

empfehlen

Alf. Diener & Co.,

Mythenstrasse 29,
Zürich II.



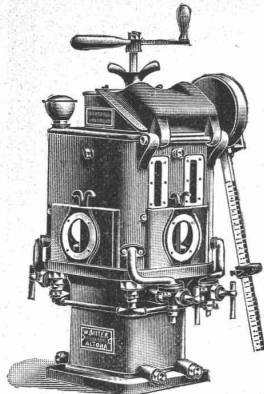
Farbkessel

aus einem Stück bestem Stahlblech gestanzt, liefern in 10 Grössen
Schwedler & Wambold, Düsseldorf XII.

Spezial-Lokomotiv-Schmierpressen.

Ritters' Original-Patent automat. Schmierpresse mit 1, 2, 4 und 6 Stempeln für Lokomotiven und Compound-Dampfmaschinen.

D. R. P.



4-Stempel-Pressen.

Keine zerstörenden Einflüsse der Bewegungsmechanismen durch Staub, Schmutz etc., weil mit vollständigem Schutzmantel und Getriebschutz versehen.

Kein Einfrieren des Schmieröls, weil mit Dampfheizung ausgerüstet.

Vermeidung der langen schädlichen Oelrohrleitungen, weil ausserhalb des Führerstandes anzubringen.

Mehr Bewegungsfreiheit für das Führerpersonal, weil auf der Plattform der Lokomotive — in unmittelbarer Nähe der Cylinder — aufzustellen.

Condenswasser-Bildung in den Oelleitungen ausgeschlossen.

Absolut sicheres Schmieren, gegen 20 Atm. Dampfdruck, weil Cylinder und Schieber durch getrennte Oelleitungen an die Schmierpresse angeschlossen sind.

Geräuschlos bei höchster Tourenzahl arbeitend.

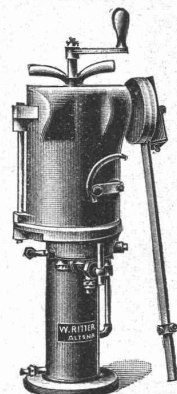
Einfachste Montage, keine Beaufsichtigung, Füllen der Presse in einigen Sekunden.

Oel-Einführung in die Dampfäume geschieht in fein zerstäubtem Zustand mittelst kombinierter Rückschlagventile, daher **Oel-Ansammlung** ausgeschlossen.

Ueberraschend einfache Konstruktion, nur bestehend aus: Cylinder, Presskolben und Antrieb; daher Versagen ausgeschlossen, **Vollendete Ausführung**, exakteste Präzisionsarbeit.

W. Ritter, Maschinenfabrik, Altona bei Hamburg.

D. R. P.



1-Stempel-Pressen.

J. Willi, Sohn, Maschinenfabrik, Chur

empfiehlt als Specialität

Hydraulische Aufzüge (Lifts)

System „Otis“

für Personen, Gepäck und Speisen in Hôtels, sowie Warenaufzüge in Geschäftshäusern und Fassaufzüge für Weinhandlungen.

Ausgeführte Anlagen.

Personenaufzüge: Hôtel Palace (C. Badrut) in St. Moritz. Hôtel Suisse (Roussette & Cie.) in St. Moritz. Reichenbach & Cie. in St. Gallen. Villa Worth in Nyon am Genfersee. Hôtel Kulm (Badrut & Cie.) in St. Moritz. Hôtel Kronenhof (Lorenz Gredig) in Pontresina. Hôtel Parkhaus (Enderlins Erben) in Pontresina. Hôtel Schweizerhof (Hôtelgesellschaft Waldhaus Vulpera) in Vulpera. G. Beck in St. Gallen. A. Müller & M. Högger in St. Gallen. Schweiz. Pflegerinnenschule mit Frauenspital in Zürich V. Neues Sanatorium (Frei & Neubauer) in Davos-Dorf. Hôtel Baur en ville in Zürich I.

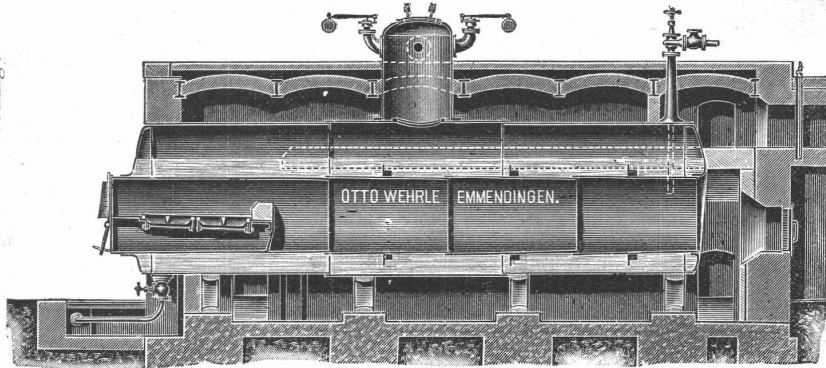
Hydr. Waren- und Speiseaufzüge: Hôtel Kurhaus in Tarasp-Schuls. S. P. Flury & Cie., Veltliner Weinhandlung in Chur. Hôtel Belvédère (R. Bavier) in St. Moritz. Hôtel Enderlin (Chr. Enderlin-Gredig) in Pontresina. Privat-Hôtel (v. Flugli) in St. Moritz. Konsum-Verein Chur.

Kostenvoranschläge liefere bereitwilligst gratis, auch für elektrische, mechanische und Hand-Aufzüge.

Otto Wehrle, Emmendingen (Baden)

Maschinenfabrik, Kessel- und Kupferschmiede. Specialfabrik für moderne Brauerei- und Mälzereianrichtungen.

Maschinelle Nietung!



Maschinelle Stemmung!

Dampfkessel jeden Systems und jeder Grösse. Reservoirs, Vorwärmer, Asphalt- und Seifenkessel. **Eisenkonstruktionen.** Blecharbeiten und Kupferschmiedearbeiten jeder Art. **Transmissionen** neuester Konstruktion. **Pumpen und Aufzüge** für alle Zwecke. **Apparate** für chemische Industrie.

Zu kaufen gesucht:

100-150 m

Rollbahngeleise

mit oder ohne Kippwagen.
Gefl. Offerten an Berneralpen-Milchgesellschaft Stalden, Emmen-thal.

Gesucht Bauführer,

für Bureau und Bauplatz, zu sofortigem Eintritt.

Offerten mit Gehaltsansprüchen und Referenzen sub Chiffre Z H 1633 an
Rudolf Mosse, Zürich.

Ein junger, selbständiger

Treppenbauer,

sucht Stelle als Vorarbeiter auf Treppen- oder Hochbau.

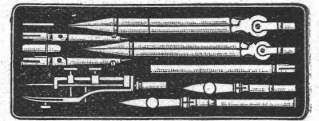
Offerten sub Z E 1630 an
Rudolf Mosse, Zürich.

Reisszeuge

feinster Qualität und aller Systeme für Herren Architekten, Geometer, Ingenieure, Techniker und Schulen liefert die Reisszeugfabrik

L. Heisinger & Sohn
Nürnberg (Bayern).

6 Preismedaillen; Nürnberg 1896
«Goldene Medaille».



Illustr. Preislisten gratis.



Billig - Prompt - Beste Referenzen.

Tafel-Parketten

in reichhaltiger Musterwahl und eleganter Ausführung fertigt als Specialität unter Verwendung von allerfeinstem eichenem Material. Verlegen wird mitübernommen.

Nordhausen a. Harz 4.

Aug. Beatus,

Parkettfabrik, gegr. 1866.

Brücken- & Eisenhochbau-
Projekte, Werkpläne, Modelle
Ingenieurbureau
Gustav Griot, Zürich V.

Junger

Architekt

mit Hochschulbildung, gew. im Entwerfen u. st. Berechn., mit Praxis, sucht Engagement auf Architektur- od. Baubureau. Westschweiz bevorzugt. Gefl. Offert. sub Chiffre Z P 1365 an Rudolf Mosse, Zürich.

Grauguss aller Art,

von den kleinsten bis zu den grössten Stücken,

Siemens-Martinstahl-Façonguss

in zweckentsprechender Härte und Zähigkeit für alle Zweige der Industrie,

Zahnräder mit der Maschine geformt und nach Modellen,

Dynamoguss mit den höchsten magnetischen Eigenschaften

liefert:

Maschinenfabrik Oerlikon bei Zürich.

Asphalt-Parkett

Eichene
und **Pitchpine-Riemen**
in Asphalt gelegt.

Zuverlässigste Garantie gegen Bodenfeuchtigkeit u. Schwamm, sowie gegen Luftzutritt von unten.

Ermöglichen die Erstellung von Parkettböden auch in nicht unterkellerten und feuchten Lokalen, über Durchfahrten etc.

Erstellen unter Garantie

E. Baumberger & Koch
Steinenringweg 45, **Basel.**

Special-Ingenieur

mit langjährigen einschlägigen Erfahrungen von grosser **Elektricitäts-Firma** sofort **gesucht** für Berechnung und Konstruktion von

Transformatoren.

Gefl. ausführliche Offerten mit Studiengang, Zeugnisabschriften und Gehaltsansprüchen erbeten unter J O 5636 an **Rudolf Mosse, Berlin SW.**

Gesucht:

Ingenieur

oder **Special-Techniker,**

speziell für Berechnungen zur Ausführung armerter Betonkonstruktionen. Auch ältere Herren mit Erfahrung in dieser Branche wollen sich melden. Diskretion zugesichert.

Offerten mit Angabe von Referenzen und Gehaltsansprüchen unter Chiffre Z T 1469 an die Annoncen-Expedition **Rudolf Mosse, Zürich.**

Lincrusta-Walton



Patent-Relief-Tapeten

aus Linoleum ähnlicher Masse

mit massivem Relief, abwaschbar, unempfindlich gegen Nässe und Hitze. Eleganteste und dauerhafteste Wandbekleidung für Herrenzimmer, Speisesäle, Rauchzimmer etc. Besonders geeignet für Treppenhäuser und Badezimmer.

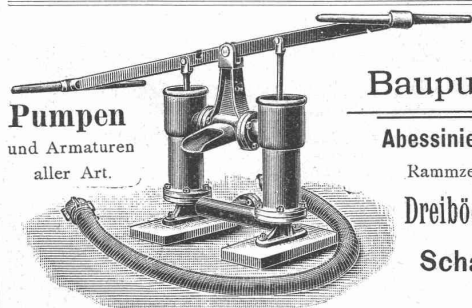
Bester Ersatz für Holztäfelung.

Zu beziehen von allen Prima Tapetenhandlungen.

Nähere Auskunft erteilt

die **Fabrik Lincrusta-Walton & Co., Hannover.**

Bopp & Reuther, Maschinenfabrik, Mannheim,



Pumpen
und Armaturen
aller Art.

Baupumpen,

Abessinierpumpen.

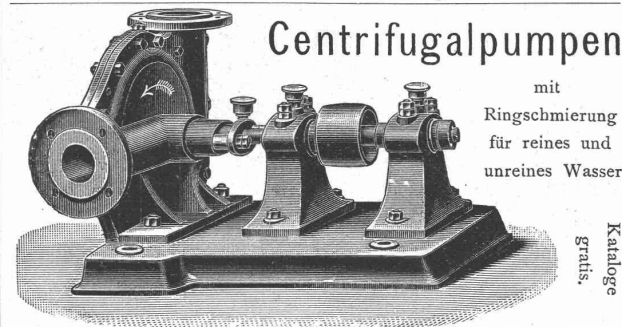
Rammzeuge hiezu.

Dreiböcke m. Winde.

Schachtdeckel

etc.

In allen Grössen vorrätig.



Centrifugalpumpen

mit
Ringschmierung
für reines und
unreines Wasser

Kataloge
gratis.

Jacques Hoesli, Glarus.

Seedorfer-Pflastersteine,

grauer Glimmerkalksandstein, Druckfestigkeit 3000 kg per □cm.

Weesner-Pflastersteine,

blauer Kieselkalk, Druckfestigkeit 2604 kg per □cm.

Schaffhauser-Pflastersteine,

weisser Jurakalk, Druckfestigkeit 2200 kg per □cm.

Produktionsfähigkeit 1200 Waggons.

Prompte Lieferung.

KIRCHNER & Co.,

Leipzig-Sellerhausen.

Grösste Specialfabrik von
Sägewerkmaschinen
und

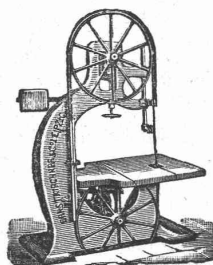
Holzbearbeitungsmaschinen

Ueber 60 000 Maschinen geliefert,
62 höchste Auszeichnungen.

Weltausstellung Paris 1900:
Höchste Auszeichnung „Grand Prix“.

Filiale: ZÜRICH, Bahnhofstrasse 89,

— TELEPHON 3886 —



Armierete Cement-Hohlbalken, System Siegwart.

+ 19 425.

Unbedingt feuersichere, schalldichte Massivdecke. — Ohne I-Balken. — Ohne Verschalung. — Ohne Lizenzgebühr.
Grösste Tragfähigkeit bis zu 8 m Spannweite. — Von jedem Baumeister erstellbar.

Felix Beran, bautechnisches Bureau, **Zürich V.**

Vertreter von Hans Siegwart, Architekt, Luzern.

Beton-Eisenkonstruktionen

System HENNEBIQUE Patent 6533 +

Brücken, Reservoirs, Decken, Säulen,
Fussböden, Silos, Fundamente, Kanäle, Tunnels,
Dachkonstruktionen.

Solidität, Ersparnis, Wasserdichtigkeit, Feuersicherheit,
Dauerhaftigkeit, sehr schnelle Ausführung.

Billiger als die Systeme, welche I-Balken benutzen.

General-Agentur:

S. de Mollins, Ingénieur,

Maison Villard,

Lausanne.

Patentinhaber und Unternehmer:

- A. Ferrari, Baumeister, Lausanne.
- Chaudet frères, Baumeister, Clarens.
- P. Poujoulat, Baumeister, Genf.
- Adolf Fischer, Baumeister, Freiburg.
- Léon Girod, Baumeister, id.
- Ad. Rychner, Baumeister, Neuenburg.
- Froté & Westermann, Ingenieur und Baumeister, Zürich.
- Anselmier & Gautschi, Baumeister, Bern.
- Rudolf Linder, Baugesellschaft, Basel.
- Stüdeli & Probst, Baumeister, Solothurn.
- E. Westermann, St. Gallen.
- Conrad Zschokke, Ingenieur, Aarau.
- Julien Chapuis, Ingenieur, Nidau.
- J. Bischoffberger & Cie., Baugeschäft, Rorschach.
- Jos. Vallaster, Baumeister, Luzern.
- Haag, Architekt, Bienne.
- Locher & Cie., Zürich.

Pläne und Kostenausschläge gratis.



**„SALUBRA“
TAPETEN**

DIE SCHÖNSTE
GESUNDESTE
& SOLIDESTE
WAND
BEKLEIDUNG
MEDAILLE
DRESDE N 1899
BERLIN 1899

**SALUBRA
TAPETENFABRIK
BASSEL**

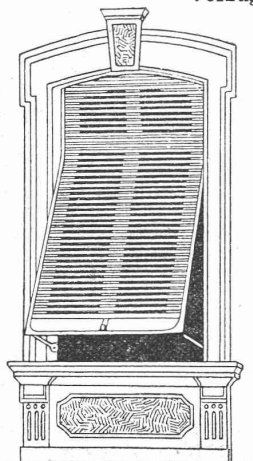
**BASSEL & GRENZACH
(SCHWEIZ) (G. H. BADEN)**

Rolladenfabrik Horgen.

Wilh. Baumann.

Aeltestes Etablissement dieser Branche in der Schweiz.

Vorzüglich eingerichtet.



Holzrolladen
aller Systeme.

Rolljalousien

Patent + 5103

mit automatischer Aufzugsvorrichtung.

Die Rolljalousien Patent + 5103 beanspruchen von allen Verschlüssen am wenigsten Platz. Die Handhabung ist sehr einfach und praktisch. Das System wird besonders für Schulhäuser und Fremden-Hotels anderen Verschlüssen vorgezogen.

— Zugjalousien. —

Rollschutzwände.

Jalousieladen.

Ausführung je nach Wunsch in einheimischem, nordischem oder überseeischem Holze.

Gutehoffnungshütte

Aktienverein für Bergbau und Hüttenbetrieb
in **Oberhausen (Rhld.)**

fertigt in ihren mit den neuesten und vollkommensten
Einrichtungen ausgerüsteten Werkstätten als **Besonderheit**

Achsen und Radreifen aus bestem **Siemens-Martinstahl**
für Lokomotiven, Tender und Wagen aller Art,
Radgerippe (Speichenräder)

aus bestem **Schweisseisen** für **Wagen aller Art**,
fertige Radsätze für **Wagen aller Art**,

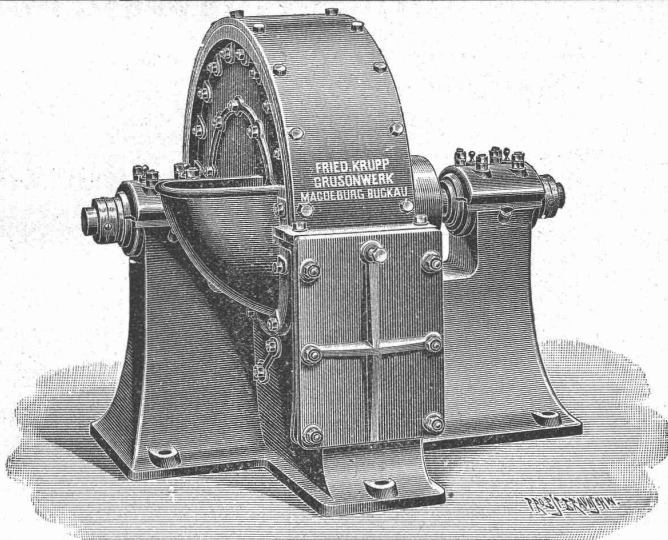
sowohl für **Voll-**,

als auch für **Neben- und Klein-Bahnen.**

Vertreter für die Schweiz: **Gebr. Stebler, Zürich.**

Rudolf Mosse,

Alleinige Inseratenannahme der Schweiz. Bauzeitung.



Schlagkreuzmühle.

Fried. Krupp Grusonwerk

Magdeburg-Buckau.

Zerkleinerungs-Maschinen,

namentlich

Steinbrechmaschinen zur Herstellung von Strassen- u. Eisenbahn-Schotter, Walzenmühlen, Schlagkreuzmühlen, Schleudermühlen, Kugelmühlen (D. R. P.) zum Vermahlen von Cement, Chamotte, Erzen u. s. w., Griesmühlen zum Feinmahlen von Cement u. s. w.

Excelsior-Schrotmühlen.

Mischmaschinen für Beton, Mörtel u. s. w., System Böklen.

Maschinelle Einrichtungen

für Cementwerke, Chamottefabriken, Kalk-, Mörtel- und Asphaltmühlen; sowie für Calciumcarbid-Fabriken.

— Krane jeder Art. —

Hydraul. Kippvorrichtungen zum Entladen von Eisenbahnwagen in Schiffe. Herz- und Kreuzungsstücke, Weichen, Räder u. s. w. für Eisenbahnen und Strassenbahnen.

Vertreter: **Edouard Hanus**, rue Petitot 11, Genf.

Telegraphenstangen und Leitungsmaste

aus vorzüglichen, geraden Hölzern d. Schwarzwaldes u. der bayerischen Forsten gewonnen, imprägniert nach den Bedingungen der Reichspostverwaltung.

Eisenbahnschwellen

jeder Holzart, beliebiger Dimensionen, getränkt oder ungetränkt, günstig gelagert für Bahn- und Wasserbeförderung, empfehlen

Gebr. Himmelsbach, vorm. J. Himmelsbach, Oberweier, in Freiburg i. B., Holzhandlung und Holz-Imprägnier-Anstalten.

Felten & Guilleaume Carlswerk

Aktien-Gesellschaft, Mülheim am Rhein.

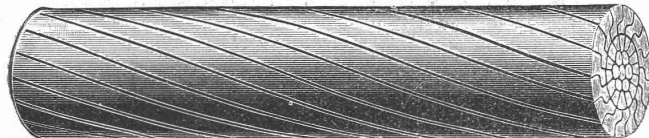
Eisen-, Stahl-, Kupfer- und Bronze-Drahtfabrik, Drahtseilerei, Drahtwarenfabrik, Verzinkerei, Kupferwerk, Fabrik von Telegraphen-, Telephon- und Lichtkabeln aller Art, Dynamodraht und Installationsleitungen.

↔ Drahtseile aller Art ↔



und zwar: Aufzugseile, Gerüststricke, Windenseile, Peil- und Lotleinen, Schiffstauwerk, Blitzableiter. Specialitäten:

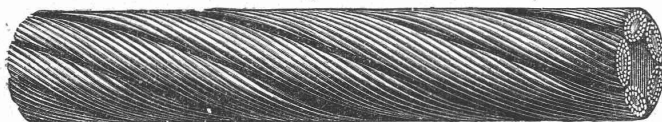
⇒ Verschlossene Drahtseile, ⇐



geeignetste Konstruktion für:

Luftbahnlaufseile, Trajekt- und Brückenseile, Bergbahnseile.

↔ Flachlitzige Drahtseile, ↔



besonders zu empfehlen als:

Zugseile für Luftseilbahnen. Bergbahnbetriebsseile, Bremsseile, Schlepptrosse, Kranenseile, Transmissionsseile, Dampfplugsseile.

Vertreter für die Schweiz: **Kägi & Co., Winterthur.**

Absolvent

vom Technikum Winterthur, 21 Jahre alt, mit 1jähr. Werkstattpraxis, sucht auf 1. Mai Anfangsstellung. Offerten sub Chiffre Z C 1128 an **Rudolf Mosse in Zürich.**

Junger Architekt

sucht Stelle auf dem Bureau eines grösseren Architekten auf 1. April 1901. Gefl. Offerten sub Chiffre Z O 1314 an **Rudolf Mosse, Zürich.**

General-Vertreter für die Schweiz:
Basel: Paravicini & Waldner.

A. Stotz
Eisengiesserei u. Apparatebauanstalt
Stuttgart
Fabrik Kornwestheim

SPECIALITÄT:
Gelenk- und Stahlbolzenketten, Becherwerke, Transporteure, Aufzüge, Transportschnecken und Transmissionen etc. etc.
D R P. No 69539 74299 74387

Farbenfabriken vorm. Friedr. Bayer & Co. ELBERFELD.

Hauschwamm
sowie Schleim- und Schimmelpilze
beseitigt sicher das geruchlose
Antinonin.

Dépôt: Zürich.
Ed. Meier, Ecke Lang- und Bäckerstrasse 98.
Prospecte und Lieferungsverzeichnisse stellen jederzeit gern an Diensten.

Ein energischer, tüchtiger, junger

Techniker,

der schon praktisch gearbeitet hat, wird für selbständige Betriebsleitung einer Baumwoll-Bleicherei mit Reisserei im Elsass zum baldigen Eintritt **gesucht**.

Offerten mit Gehaltsansprüchen unter F O F 791 an **Rudolf Mosse, Frankfurt a. M.** erbeten.

Gesucht

von einer Maschinen-Fabrik der deutschen Schweiz mit Specialitäten ein tüchtiger, im **allgemeinen Maschinenbau** durchaus erfahrener **Konstrukteur** als

Ober-Ingenieur.

Einer durchaus tüchtigen Kraft könnte Gelegenheit geboten werden, sich mit Kapital am Geschäfte zu beteiligen. Offerten unter genauer Angabe des Bildungsganges, des Alters, der Gehaltsansprüche etc. unter Chiff. Z M 1312 an **Rudolf Mosse, Annoncen-Expéd., Zürich.**

Motor - Patent

auf unerreicht einfachen, billigen, in Probe-Ausführungen vorzüglich bewährten **Motor** mit einfachem, neuem Karburierverfahren, für alle gewerblichen Zwecke, insbesondere aber für Automobile geeignet, an erste Firma oder Consortium im in- und Ausland zu **verkaufen**. Die hohen Gewinn bringende Fabrikation kann sofort aufgenommen werden. Reflektanten belieben sich zu wenden unter „Motor 1901“ an **Rudolf Mosse, Frankfurt am Main.**

Junger Architekt,

flotter Zeichner, wie auch durchaus tüchtiger und erfahrener Bauführer, in letzter Eigenschaft grössere kantonale Bauten selbständig bis zur Uebergabe mit Erfolg geleitet, sucht auf Mitte April oder Anfang Mai seine Stellung in einem grösseren Architekturbureau oder Baugeschäfte zu verändern.

Derselbe würde auch für ein grösseres Objekt die Bauführerstelle übernehmen.

Offerten unter K K 1700 an **Rudolf Mosse, Zürich.**

Bauführer

(Architekt) sucht Stellung.

Off. u. J 2742 an **Haasenstein & Vogler A.-G., München.**

Bauingenieur

mit Hochschulbildung, d. drei Landessprachen vollständig mächtig, **sucht** Stellung per sofort oder später. Bescheidene Ansprüche. Offerten sind zu richten unter Z W 1597 an **Rudolf Mosse, Zürich.**

Beteiligung gesucht

an bestehender Vertretung von feuerfesten Produkten etc. Suchender ist mit allen Bedürfnissen der in Frage kommenden Industrien vertraut und mit erforderlichen Fachkenntnissen ausgerüstet. Anfragen sub Chiffre Z Z 1175 befördert

Rudolf Mosse in Zürich.

Polytechniker

(Ingenieur-Schule) mit einiger Praxis **sucht Stelle** vom 18. März bis 13. April. Gef. Offerten unter Z P 1465 an **Rudolf Mosse, Zürich.**

Bautechniker, diplom.,

mit mehrjähr. Praxis, sucht Stellung. Gute Zeugnisse vorhanden. Bescheidene Ansprüche. Offerten sub Chiffre Z B 1102 an **Rudolf Mosse, Zürich.**

Tüchtiger

Bauzeichner

mit mehrjähriger Praxis **sucht Stelle**, eventuell nur für den Sommer.

Offerten befördert sub Z M 1574 **Rudolf Mosse, Zürich.**

Tüchtiger

Bautechniker,

deutsch, franz. u. italienisch sprechend mit Praxis auf Bureau'u. Platz, **sucht Stelle** für Hoch- oder Tiefbau.

Offerten sub Chiffre Z O 1589 an **Rudolf Mosse, Zürich.**

Bauführer-Stelle gesucht.

Praktisch und theoretisch für Hochbauten gebildeter Mann mittleren Alters, mit den hiesigen Verhältnissen gründlich vertraut, **sucht** per Mitte März oder April Stellung in einem leistungsfähigen Geschäfte. Zeugnisse über bisherige Tätigkeit stehen zu Diensten.

Offerten unter Chiffre Z H 1583 an **Rudolf Mosse, Zürich.**

Bautechniker,

der auch das kaufm. Fach beherrscht, drei Sprachen geläufig spricht und schreibt und schon als **Geschäftsführer** tätig war, **sucht Engagement**, gleichviel in welcher Branche des Baugeschäftes.

Eintritt auf Wunsch sofort.

Offerten unter Chiffre Z A 1601 an **Rudolf Mosse, Zürich.**

Junger Mann

mit Praxis, **sucht Stelle** als

Zeichner

bei **Architekt oder Baumeister**. Ausgezeichnete Zeugnisse. Auskunft erteilt: **Paul Rochat, Arch., Clarens.**

Drahtseile

der **Atlas Drahtseilwerke** von **Fred. W. Scott** in Reddish b. Manchester, zum Betriebe von Drahtseilbahnen, Hängebahnen, Personen- und Waren-Aufzügen etc. liefern

J. Walther & Cie., Zürich I.

Gesucht:

Ein älteres, noch gutes **Instrument für Terrainvermessungen**. Offerten mit Beschreibung und Preisangabe unter Chiffre Z T 1519 an **Rudolf Mosse, Zürich.**

Maschinentechniker, zur Zeit mit sehr bescheidenen Mitteln am Polytechnikum studierend, mit 3jähriger Bureaupraxis, **sucht während der Ferien (12. III. - 18. IV.) Beschäftigung**. Werte Zuschriften erbittet **Theodor Stadler, Zürich IV, Nelkenstrasse 16.**

Zu mieten gesucht:

Ein **Repetitionstheodolit** 15 oder 18 cm für 2-3 Wochen.

Offerten sub Z X 1598 an **Rudolf Mosse, Zürich.**

Dessinateur-architecte

cherche place dans la Suisse française.

S'adresser sous Z Z 1600 à **Rodolphe Mosse, Zurich.**

Bautechniker,

theor. u. prakt. gebildet, selbständig in der Bauführung, **sucht**, gestützt auf gute Zeugn. Stelle als Bauzeichner od. Bauführer. Anmeldungen sub Chiffre Zag O 13 an **Rudolf Mosse, Solothurn.**

Junger

Architekt,

Deutscher, flotter Zeichner, energisch und zuverlässig auf Bureau und Baustelle, **sucht p. 1. April ev. früher Stellung**. Gef. Off. u. F 2 M 4037 an **Rudolf Mosse, Mainz, erbeten.**

Ein junger

Bautechniker,

der seine Lehrzeit in einem der ersten Baugeschäfte Zürichs absolviert hat, wünscht seine Studien am Technikum besonderer Verhältnisse halber zu unterbrechen und **sucht** für den Sommer **Stelle** auf Platz oder Bureau. Gef. Offerten sind unter Fc 1169 Z an **Haasenstein & Vogler, Zürich, zu richten.**

Bautechniker

(Hochbau), flotter **Zeichner**, für Strassburg **gesucht**. Angebote unter G S 275 an **Haasenstein & Vogler A.-G., Berlin W 8.**

Bautechniker,

dipl., mit Bau- und Bureaupraxis, **sucht Stellung** in Architekturbureau od. Baugeschäft. Eintritt n. Wunsch. Zeugnisse stehen zu Diensten.

Offerten unter Chiffre Z B 1602 an **Rudolf Mosse, Zürich.**

Gesucht:

Zum sofortigen Eintritt ein erfahrener **Bau-Ingenieur** als

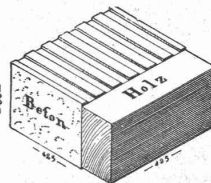
Bauleiter

einer elektrischen Eisenbahn.

Anmeldungen mit Gehaltsansprüchen und Zeugnisabschriften bis zum 16. März erbeten.

Elektricitäts-Gesellschaft Alioth Münchenstein bei Basel.

Dübelstein + Patent Nr. 19273.



Mauerdübel

sitzt unbedingt fest und **kann nie lose werden**. Beton und Holzklötz sind unlöslich mit einander **verankert**.

E. Baumberger & Koch, Basel.

Lägersteinbruch Regensberg

— Aktiengesellschaft gegründet 1873. —

Kalkstein-Material, Steinhauerei

— Drahtseilbahnverbindung mit der Station Steinmaur. —
Telephon. — Geschäftsführer: **J. Bader.** — Technisches Bureau.

Urteile über den Kalkstein des Lägersteinbruches Regensberg:

1. Attest der Anstalt des eidg. Polytechnikums für Prüfung der Festigkeit der Baumaterialien von Herrn Prof. Tetmajer: Lägerkalkstein per cm Druckfläche 1766 kg.
2. Diplom der schweiz. Landesausstellung in Zürich 1883 für dichten Kalkstein von ungewöhnlicher Festigkeit u. für grosse Leistungsfähigkeit.
3. Diplom I. Klasse der kantonalen Gewerbeausstellung in Zürich 1894: **Der Kalkstein des Lägersteinbruches Regensberg** eignet sich für Quaderierungen, Portaleinfassungen, sog. schottischen Fassaden-Verkleidungen an Villen, Schulhäusern, Stützmauern, auch zu Polygonmauerungen.

— **Grottensteine für Gartenanlagen.** —
Mauersteine per Wagenladungen ab Station **Steinmaur.**