

Zeitschrift: Schweizerische Bauzeitung
Herausgeber: Verlags-AG der akademischen technischen Vereine
Band: 37/38 (1901)
Heft: 15

Werbung

Nutzungsbedingungen

Die ETH-Bibliothek ist die Anbieterin der digitalisierten Zeitschriften. Sie besitzt keine Urheberrechte an den Zeitschriften und ist nicht verantwortlich für deren Inhalte. Die Rechte liegen in der Regel bei den Herausgebern beziehungsweise den externen Rechteinhabern. [Siehe Rechtliche Hinweise.](#)

Conditions d'utilisation

L'ETH Library est le fournisseur des revues numérisées. Elle ne détient aucun droit d'auteur sur les revues et n'est pas responsable de leur contenu. En règle générale, les droits sont détenus par les éditeurs ou les détenteurs de droits externes. [Voir Informations légales.](#)

Terms of use

The ETH Library is the provider of the digitised journals. It does not own any copyrights to the journals and is not responsible for their content. The rights usually lie with the publishers or the external rights holders. [See Legal notice.](#)

Download PDF: 01.04.2025

ETH-Bibliothek Zürich, E-Periodica, <https://www.e-periodica.ch>

Schweizerische Bauzeitung

Wochenschrift

für Bau-, Verkehrs- und Maschinentechnik

Herausgegeben
von

A. WALDNER

Dianastrasse Nr. 5, Zürich 11.

Verlag des Herausgebers. — Kommissionsverlag: Ed. Rascher, Meyer & Zeller's Nachfolger in Zürich, Rathausquai 20.

Organ

des Schweizer Ingenieur- und Architekten-Vereins und der Gesellschaft ehemaliger Studierender des eidg. Polytechnikums in Zürich.

Abonnementspreis:
Ausland... Fr. 25 per Jahr
Inland... " 20 " "

Für Vereinsmitglieder:
Ausland... Fr. 18 per Jahr
Inland... " 16 " "
sofern beim Herausgeber
abonniert wird.

Abonnements
nehmen entgegen: *Herausgeber, Kommissionsverleger*
und *alle Buchhandlungen*
und *Postämter.*

Insertionspreis:
Pro viergespaltene Petitzeile
oder deren Raum 30 Cts.
Haupttitelseite: 50 Cts.

Inserate
nimmt allein entgegen:
Die Annoncen-Expedition
von
RUDOLF MOSSE
in *Zürich, Berlin, Breslau,*
Dresden, Frankfurt a. M.,
Hamburg, Köln, Leipzig,
Magdeburg, München,
Nürnberg, Stuttgart, Wien,
Prag, London.

Bd XXXVII.

ZÜRICH, den 13. April 1901.

Nº 15.

Verkauf einer eisernen Brücke.

Durch Erstellung der neuen Limmatbrücke bei Wipkingen wird
der im Jahre 1898 von der Firma Schröter & Cie. in Brugg erbaute

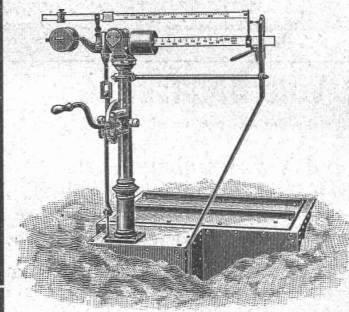
Tramsteg der Strassenbahn Zürich-Höngg

im Laufe dieses Jahres entbehrlich.

Die Brücke soll nun auf Abbruch zum Verkaufe gelangen. Dieselbe hat eine Länge von 54.6 m und eine Fahrbahnbreite von 5,3 m, sowie ein Eigengewicht von 46,4 t.

Pläne und Berechnungen, sowie ein Gutachten von Herrn Prof. W. Ritter in Zürich liegen auf dem Betriebsbureau der Strassenbahn in Höngg zur Einsicht auf. Allfällige Offerten sind bis **30. April 1901** an den Präsidenten des Verwaltungsrates Herrn **Bezirksrat H. Grossmann in Höngg** zu richten.

J. Ammann & Wild



Waagenfabrik
Ermatingen und St. Gallen.

Waagen in allen
Konstruktionen,
von 1 Kg. bis 50,000 Kg.
Tragkraft.

Lieferanten für Eidg. Post und
Zoll, Direktion der Eidg. Bauten,
Eidg. Konstr.-Werkstätte
N. O. B., V. S. B., Rhät. B.,
Gaswerke Zürich, St. Gallen, Bern, Basel,
Luzern, Konstanz u. s. w.

Gaswerke Zürich, St. Gallen, Bern, Basel, Luzern, Konstanz u. s. w.

Stelle-Ausschreibung.

Infolge Resignation des bisherigen Inhabers ist in den technischen
Bureau der **Gemeinde Altstetten-Zürich** die Stelle eines

Konkordatsgeometers

frei geworden. Derselbe hat den Kataster nachzuführen, soll aber auch
für Tiefbauarbeiten verwendet werden können. Bevorzugt würde ein In-
genieur, der zugleich das Konkordatsgeometer-Patent besitzt.

Amtsantritt: Mitte Mai ev. 1. Juni 1901, das Pflichtenheft liegt auf
der Gemeinderatskanzlei auf und kann dort eingesehen werden.

Schriftliche Anmeldungen mit Angaben über die bisherige Thätig-
keit, Alter, Gehaltsansprüche und Militärverhältnisse sind bis Ende April
a. c. mit der Aufschrift «Konkordatsgeometer» dem Präsidenten des Ge-
meinderates, Herrn Bezirksrichter **Jakob Fügli**, einzureichen.

Altstetten, den 11. April 1901.

Der Gemeinderat.

Favre & Co.,
Zürich.

Armierte

Beton-Konstruktionen

Licenzinhaber

für

System Koenen und Hennebique.

Aeltestes Geschäft dieser Branche.

LAMBERT & STAHL

ARCHITEKTEN, STUTTGART.

Künstlerische Ausführung

von Perspektiven und architektonischen Arbeiten jeder Art.



Asphalt-

und **Cement-Arbeiten** aller Art

Trottoirs, Keller- und Brauerei-Böden, Terrassen, Korridore, Remisen,
Magazine, Durchfahrten etc.

Asphaltierung von Kegelbahnen

Holzpflasterungen
Stallböden
Antieilolithböden, öl- und säure-
fest, für Fabriken, Maschinen-
räume etc.

Asphalt-Parkett

Beton-Bau
Plättli-Böden
Asphalt-Blei-Isolierplatten zur
Abdeckung von Gewölben, Fun-
damenten, Unterführungen etc.
Dachpapp-Dächer

Holzcement-Dächer.

Mehrjährige Garantie für alle Arbeiten.

E. Baumberger & Koch, Basel

Asphalt- und Cementbaugeschäft.

Gesellschaft der L. v. Roll'schen Eisenwerke Fabrik feuerfester Produkte in MÜNSTER (Kt. Bern.)

FEUERFESTE STEINE jeder Form und Grösse.

CHAMOTTESTEINE in verschiedenen Qualitäten bis zu den höchsten
Anforderungen

STEINE für **CUPOLÖFEN** nach Maassangaben, erprobt in unsern
eigenen Giessereien.

CHAMOTTEMÖRTEL. ☼

Compagnie du Chemin de fer électrique Montreux-Montbovon.

Un concours est ouvert pour les fonctions de

Chef d'exploitation

de la Compagnie Montreux-Montbovon, Section Montreux-Les Avants.

Adresser les offres avant le 20 avril à la **Direction du Montreux-Montbovon** et pour tous renseignements à **M. Strub**, ingénieur-conseil de la Compagnie à **Montreux**.

Maschinen-Ingenieur gesucht

als selbständiger, gewandter und sicherer Konstrukteur für allgemeinen Maschinenbau in das technische Bureau einer modern eingerichteten Konstruktionswerkstätte. Kenntnis der franz. Sprache erwünscht. Mehrjährige gute Praxis verlangt. Bei guten Leistungen dauernde und angenehme Stellung.

Offerten mit Angaben über Studiengang, Praxis, Alter und Herkunft an **Haasenstein & Vogler in Bern** sub Chiffre M 1682 Y.

Holzschwellen. Grössere Posten **Föhenschwellen** für Sekundärbahnen, Industrie- und Anschlussgeleise, Bauunternehmung etc., 2,50 oder 1,50 m lang, auf Stationen des Württemberg. Oberlandes lagernd, billigst **abzugeben** und erbitet gefl. Anfragen **Ferdinand Schenk**, Schwellengeschäft, **Landau**, Pfalz.

Metallbedachung — Modell 7807 +

Gesetzlich geschützt.

Von prima 9 kg galvanisiertem Eisenblech, kann von jedermann mit Leichtigkeit schnell eingedeckt werden, kein Anstrich notwendig und das Zurückziehen des Wassers durch Abkantung verhindert. Benötigt keine Verschalung und kann auf Dachplatten oder alte Schindeldächer gedeckt werden.

Preis per Tafel 95×198 cm à 6,40 Fr. ab Chur oder per m² 3,40 Fr.

M. Hatz, Flaschner, **Chur**.

Konkurrenzausschreibung

über Ausführung von **eisernen Unterzügen und Säulen** in der Kaserne Zürich.

Näheres siehe Amtsblatt vom 29. März und 5. April 1901.
Zürich, den 28. März 1901.

Für die kant. Baudirektion
Der Kantonsbaumeister:
Fietz.

Gesucht.

Auf das technische Bureau einer grösseren Waggonfabrik einen deutsch und französisch oder italienisch sprechenden selbständigen und gewandten

Ingenieur-Constructeur

der bereits im Eisenbahn- oder Tramway-Wagenbau gearbeitet hat.

Anmeldungen mit Angaben über Studiengang und bisherige Tätigkeit, Alter, Gehaltsansprüche und Eintrittstermin sind zu richten unter Chiffre Zag S 72 an **Rudolf Mosse** in **Basel**.

Die Gemeinde Wien verkauft

aus dem beim Baue der Wienflussregulierung in Verwendung gestandenen Materiale

68700 m Schienen

mit circa 23 kg Gewicht per m

1093 m Schienen

mit circa 34 kg Gewicht per m. samt dem dazu gehörigen

Kleinmateriale.

Kauflustige erhalten nähere Auskunft im **Wiener Stadtbauamte**, Bureau für Wienflussregulierung, Wien, I., Rathaus, II. Stock.

PANZERKASSEN, GELDSCHRÄNKE

Emil Schwyzer & Co. Zürich

Für Architekten und Baumeister etc.

Zu verkaufen: Ein grösserer **Steinbruch** — **Bollinger Sandsteine** —, event. wird finanzielle und fachmännische Beteiligung gesucht. Leichte, lukrative Ausbeutung. Bedingungen sehr günstig. Schriftliche Offerten und Anfragen gefl. an das Rechtsbureau

J. G. Arnold, zur Trülle, Zürich I.

Zürich, 28. März 1901.

Regionalbahn Saignelégier - Glovelier. Bauausschreibung.

Die sämtlichen Unterbauarbeiten der **Linie Saignelégier-Glovelier** als: Erd- und Felsarbeiten, Mauern, Entwässerungen, Tunnel, Kunstbauten, Beschotterung, Chaussierung von Strassen und Wegen, sowie das Legen des Oberbaues, werden hiemit zur freien Konkurrenz ausgeschrieben.

Pläne, Kostenberechnung und Bauvorschriften liegen im technischen Bureau der Bahngesellschaft in Glovelier zur Einsicht auf.

Uebernahmofferten sind schriftlich und verschlossen, unter der Aufschrift: „**Bahnbau Saignelégier-Glovelier**“ bis spätestens **den 30. April** nächstkünftig an das unterzeichnete Bureau einzureichen.

Delsberg, April 1901.

Das Bureau des Verwaltungsrates.

Elsingers

Wagen- & Pferddecken

mit patentierter Duplex-Imprägnierung sind die besten.

Generalvertretung:

H. Speckers Wwe., Zürich,
Gummiwarenfabrik.

Verkaufsmagazin:

Kuttelgasse Nr. 19.



Ausschreibung von Bauarbeiten.

Für das **neue Postgebäude in Bern** werden zur Konkurrenz ausgeschrieben:

- Die Erd-, Maurer- und Versetzarbeiten;
- die Steinhauerarbeiten in Bernersandstein, hartem Sandstein und Granit;
- die Lieferung der Hartsteinsockel u. der Treppen.

Pläne, Bedingungen und Vorausmasse liegen vom 10. bis und mit 17. April nächsthin jeweils von 10–12 Uhr und 2–5 Uhr im Konferenzzimmer der Oberpostdirektion im hiesigen Postgebäude (Mittelbau II. Etage, Zimmer Nr. 85) zur Einsicht auf, woselbst auch Angebotsformulare erhoben werden können und von den bauleitenden Architekten nähere mündliche Auskunft erteilt wird.

Die Offerten sind verschlossen mit der Aufschrift: „Angebot für neues Postgebäude Bern bis und mit 21. April 1901 der unterzeichneten Direktion franko einzureichen.“

Bern, den 4. April 1901.

Die Direktion der eidg. Bauten.

KIRCHNER & Co.,

Leipzig-Sellerhausen.

Grösste Specialfabrik von

Sägewerkmaschinen

und

Holzbearbeitungsmaschinen

Ueber 60 000 Maschinen geliefert.

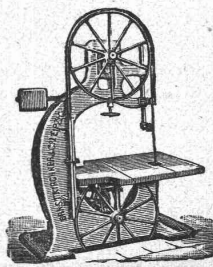
62 höchste Auszeichnungen.

Weltausstellung Paris 1900:

Höchste Auszeichnung „Grand Prix“.

Filiale: **ZÜRICH**, Bahnhofstrasse 89,

— TELEPHON 3866 —





Die erste schweizerische

Mosaikplatten-Fabrik

von

A. Werner-Graf in Winterthur

vormals Huldreich Graf

empfiehlt

als **schönen** und **soliden Hartbodenbelag** ihre bewährten **Mosaikplatten in steinharter Masse** von **einfachen** bis zu den **reichsten Dessins**, mit **glatter** und **geriefter Oberfläche**.

Dessin-Album und Preiscurants zu Diensten.






FROTÉ & WESTERMANN

45 Löwenstrasse - **Zürich** - Löwenstrasse 45

Technisches Bureau und Bauunternehmung

Projektierung und Ausführung von

Wasserwerkenanlagen, Kanalisationen, Wasserversorgungen etc.,

sowie

armierten Betonkonstruktionen

nach verschiedenen Systemen.

Absolut feuersichere Dächer, Decken, Pfeiler, Treppen, sowie ganze Fabrikgebäude. Brücken, Kanäle, Stützmauern, Foundationen auf schlechtem Baugrund. Reservoirs, Wassertürme, Silos.

Concessionaire des Systems Hennebique.

Zahlreiche ausgeführte Bauten.
Voranschläge kostenfrei.

Jedem, welcher bauen will, zu empfehlen.

Nunmehr vollständig geworden:

August Exter, Das deutsche bürgerliche Einfamilienhaus.

Enhaltend die besten Pläne von 450 Architekten.

Abteil. I. Häuser mit drei Zimmern und Küche, 30 Tafeln. In Mappe 18 Mark.

„ II. Häuser mit vier Zimmern, Küche und Kammer, 12 Tafeln. In Mappe 8 Mark.

„ III. Häuser mit fünf Zimmern, Küche und Kammer, 20 Tafeln. In Mappe 14 Mark.

„ IV. Häuser mit fünf Zimmern, Küche und mehreren Kammern, 18 Tafeln. In Mappe 12 Mark.

„ V. Häuser mit wohnlicher Diele, fünf Zimmern, Küche und Kammern, 20 Tafeln. In Mappe 14 Mark.

„ VI. Häuser mit wohnlicher Diele, sechs Zimmern, Küche und Kammern, 30 Tafeln. In Mappe 18 Mark.

Von der Kritik als das beste zur Zeit vorliegende Vorlagenwerk auf diesem Gebiet bezeichnet.

Leipzig. **Baumgärtner's Buchhandlung.**

Graphit-Widerstände

Schweizer Patent No 19542

für Aufzugs- und Kranbetrieb, überhaupt alle Hebewerkzeuge und für häufig ein- und ausgeschaltete, belastet anlaufende Motoren liefert

CARL FLOHR, Maschinenfabrik, BERLIN N.

Die Verwertung des Schweizer Patentes wird an erstklassige Schweizer Elektrizitätsfirma zu verkaufen gesucht. Vorzügliche Betriebsresultate bei über 1000 praktischen Anwendungen!

Patent-Kunst-Tuffstein-Platten

2 m lang; 25 cm breit: 4, 5, 6 1/2 und 8 cm dick.

Leichtes Isolier- und Baumaterial.

Zur Herstellung trockener, gesunder Wohn- und Fabrikräume. Zur Isolierung von kalten oder warmen, feuchten oder dampfenden Lokalen, Shed- und Wellblechdächern etc.

Zur Umhüllung von Kesseln, Apparaten und Wasserreservoirs, gegen Wärmeausstrahlung, sowie gegen Einfrieren und Schwitzen.

Vertretung für die Schweiz:

E. Baumberger & Koch, Basel.

Baumaterialienhandlung.



Paul Stotz

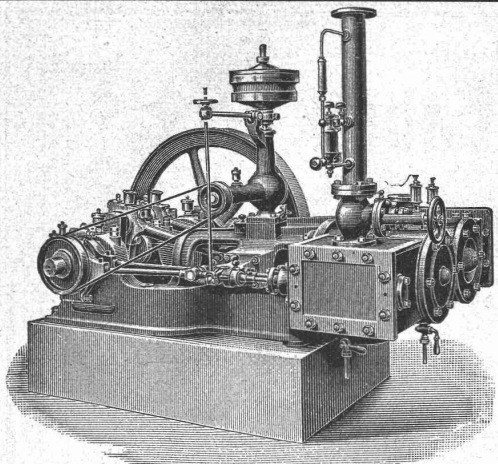
Kunstgewerbliche Werkstätte

G. m. b. H.

Stuttgart.

Beleuchtungskörper,
Kaminverzierungen,
Bauornamente,
Grabdekorationen,
Kupfertreib-
Kunstschlosser-
Kunstschmiede- } Arbeiten,
Beschlüge,
Erzgiesserei,
Elektrische Heiz- u. Koch-
Apparate.

Goldene Medaille Paris 1900.



MASCHINENFABRIK BURCKHARDT, BASEL

Aktiengesellschaft.

Paris 1900: Grand Prix.

Specialität in:

**Trockenen Schieber-Compressoren u. Vacuum-pumpen
System Burckhardt & Weiss.**

Vorzüge: Grosse Leistungsfähigkeit bei kleinen Dimensionen, daher billige Anschaffungskosten. Keine Ventile; zwangsläufige Steuerung. Einfachheit der Konstruktion. Keine Reparaturen. Leichte Zugänglichkeit. Geräuschloser Gang. Grösste Betriebssicherheit. Trockene Druckluft.

Volumetr. Wirkungsgrad garantiert 90 pCt.

Prospekte, Indikatordiagramme etc. stehen auf Verlangen zu Diensten.

**"SALUBRA"
TAPETEN**

DIE SCHÖNSTE
GESUNDESTES
& SOLIDESTE
WAND
BEKLEIDUNG

MEDAILLE
DRESDEN 1899
BERLIN 1899

**SALUBRA
TAPETENFABRIK
BASEL**

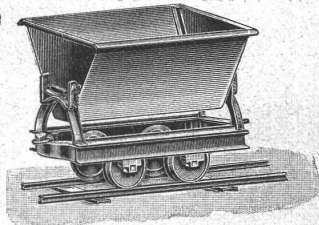
IN
BASEL & GRENZACH
(SCHWEIZ) (G.-H. BADEN)

A. Oehler & Co., Maschinenfabrik, Eisen- & Stahlgiessereien Aarau

fabrizieren als Specialität:

Tragbare und feste
Geleise

für alle Zweige
der Industrie,
Bauunternehmer
etc.,
mit zugehörigem
Rollmaterial.



Transport-
Wagen

jeder Art.

Achsensätze
mit Hartguss- und
Stahlrädern.

Drehscheiben für Normal- und Schmalspurbahnen.

Schubkarren, Kistenkarren etc.

Eisenbahndraisinen. — Betonmischmaschinen. — Baggermaschinen.
Drahtseilbahnen etc. etc.

Dreyer, Rosenkranz & Droop, Hannover

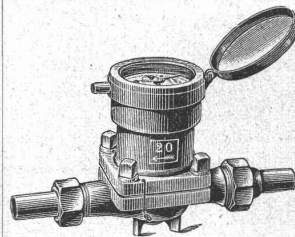
empfehlen ihre

Wassermesser

mit

Hartgummi-Messrad,

wovon seit etwa 17 Jahren mehr
als 165 000 Stück abgesetzt
worden sind.



Diese Wassermesser zeichnen sich aus durch
grosse Messgenauigkeit und Haltbarkeit.
Abbildungen nebst Beschreibung,
sowie Preise stehen zur Verfügung.

Adolf Bleichert & Co., Leipzig-Gohlis

Aelteste und grösste Specialfabrik für den Bau von

Bleichert'schen

Drahtseil-Bahnen.



⇒ 27jährige Erfahrungen. ⇐

Bis jetzt wurden von uns über 1250 Anlagen ausgeführt in einer Gesamtlänge von mehr als 1300 Kilometer. 27jährige Erfahrungen.

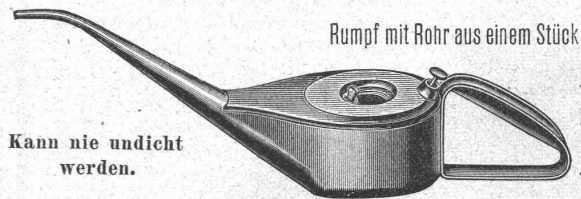
Weltausstellung Chicago 1893

Höchster Preis und Auszeichnung.

Die beste aller Oel-Schmierkannen.

Rumpf mit Rohr aus einem Stück gestanz.

Kann nie undicht
werden.



D. R.-G.-M.
47995.

Schwedler & Wambold, Blechwarenfabrik, Düsseldorf XII.
Specialität in verzinn- und verzinkten Geschirren für Fabriken u. Brauereien.

Société Métallurgique du Périgord Paris

Weltausstellung 1900 in Paris — Hors concours Jury-Mitglied

fertigt in ihren Werken als **Specialität:**

Gusseiserne Röhren

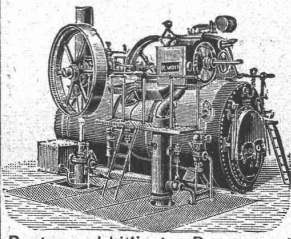
von 40—1300 mm Durchmesser

für Gas- und Wasserleitungen.

Generalvertretung für die Schweiz: **Gebr. Stebler, Zürich.**

Paris 1900: Grand Prix.

R. WOLF, Magdeburg-Buckau.

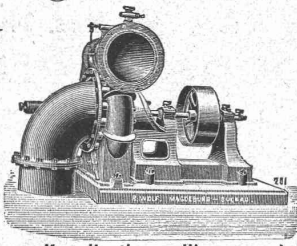


Brennmaterial ersparende **LOCOMOBILEN**

mit ausziehbarem Röhrenkessel, von 4—300 Pferdekraft, vorteilhafteste und zuverlässigste Betriebsmaschinen für elektr. Centralen Ziegeleien, Förderanlagen, Cement-Fabriken, Pumpenbetriebe.

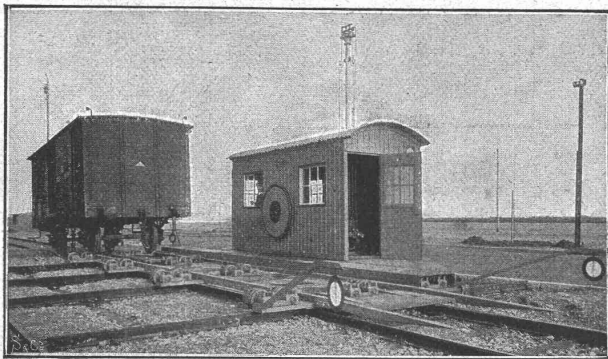
Centrifugalpumpen

für Locomobilbetrieb u. zur direkten Kuppelung mit Elektromotoren für Förderhöhen bis zu 150 Meter.



Bestes und billigstes Pumpensystem für Be- und Entwässerungs-Anlagen, Kanalisationen, Wasserwerke.

Vertreter: Herman Wenzel, Ing., Zürich V, Feldeggstr. 16.



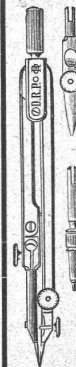
Joseph Vögele, Mannheim

liefert seit 1842:

Weichen jeder Bauart und Spurweite für Haupt- und Nebenbahnen; Herzstücke; Kreuzungen; Drehscheiben u. Schiebebühnen für Lokomotiven und Wagen, mit Hand-, Dampf- und elektr. Antrieb; Drehscheiben mit Fuhrwerk befahrbar; Elektrische Spills, Stellwerke, Schlagbäume.

Vertreter für die Schweiz:

Wolf & Graf, Zürich.



Präzisions- und Schul-Reisszeuge.

E. O. Richter & Co.,
Chemnitz.

Suter-Strehler & Co., Konstrukt.-Werkstätte, Zürich.

Eisen-Konstruktionen. Veranden, Vordächer, Eisenteile zu Glasbauten. Wellblech-Konstruktionen. Träger- und Bedachungswellblech, Rolladen.

Suter-Strehler & Co., Zürich. Konstruktionswerkstätten u. Wellblech-Walzwerk.

Best assortiertes Lager von Ia Qualität

Schwenkseilen,

Flaschenzug- und Aufzugseilen.
15—45 mm und bis 200 m lang,

Bindseile

beliebiger Dicke und Länge, Gerüststricke, Spitzstrangen, Maurerschnüre, Senkelschnüre, **Drahtseile**

für Transmissionen und Aufzüge, Wagenfett, Seilschmiere, Bast-Tragband empfiehlt bestens

**D. Denzler, Seiler,
Zürich.**

Die zuverlässigsten **CONDENSTÖPFE**



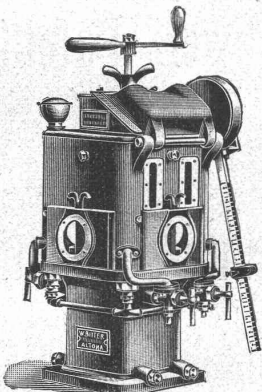
liefert **J. AUMUND, Ing.,**
Stampfenbachstrasse 11, z. Limmatburg
ZÜRICH.

Verlangen Sie Prospekt und Referenzen.

Spezial-Lokomotiv-Schmierpressen.

Ritters' Original-Patent automat. Schmierpresse mit 1, 2, 4 und 6 Stempeln für Lokomotiven und Compound-Dampfmaschinen.

D. R. P.



4-Stempel-Pressen.

Keine zerstörenden Einflüsse der Bewegungsmechanismen durch Staub, Schmutz etc., weil mit vollständigem Schutzmantel und Getriebschutz versehen.
Kein Einfrieren des Schmieröls, weil mit Dampfheizung ausgerüstet.

Vermeidung der langen schädlichen Oelrohrleitungen, weil ausserhalb des Führerstandes anzubringen.

Mehr Bewegungsfreiheit für das Führerpersonal, weil auf der Plattform der Lokomotive — in unmittelbarer Nähe der Cylinder — aufzustellen.

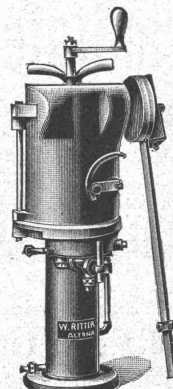
Condenswasser-Bildung in den Oelleitungen ausgeschlossen.

Absolut sicheres Schmieren, gegen 20 Atm. Dampfdruck, weil Cylinder und Schieber durch getrennte Oelleitungen an die Schmierpresse angeschlossen sind. **Geräuschlos** bei höchster Tourenzahl arbeitend.

Einfachste Montage, keine Beaufsichtigung, Füllen der Presse in einigen Sekunden.

Oel-Einführung in die Dampfäume geschieht in fein zerstäubtem Zustand mittelst kombinierter Rückschlagventile, daher **Oel-Ansammlung** ausgeschlossen.

D. R. P.



1-Stempel-Pressen.

Ueberraschend einfache Konstruktion, nur bestehend aus: Cylinder, Presskolben und Antrieb; daher Versagen ausgeschlossen. **Vollendete Ausführung**, exakteste Präzisionsarbeit.

W. Ritter, Maschinenfabrik, Altona bei Hamburg.

FRITZ MARTI, WINTERTHUR.

Hauptlager in Wallisellen bei Zürich & bei Weyermannshaus in Bern.

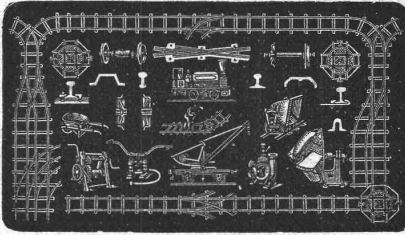
Bergwerks- & Hüttenprodukte.
Industrielle Anlagen. Mechanische Einrichtungen.

Auf Kauf & Miete:

Lokomobilen,
Motoren & Bauunternehmer-Material,
wie transportable Stahlbahnen,

kl. Lokomotiven,
Rollbahnschienen mit Befestigungsmitteln,
Rollwägelchen verschiedener Grössen

sowie alles Zubehör für Materialtransport bei
Bahn- & andern öffentlichen Bauten,



Prospekte & Kostenanschläge gratis.

Radsätze, Stahlgussräder für Rollwagen etc.

Drehscheiben, Kreuzungen,
Pumpen & Ventilatoren,

Achsen, Bandagen, Radreife & Kupplungen,

Schienen, Schwellen & Befestigungsmittel
für Dienst- & Industriegeleise,

Rillenschienen für Strassenbahnen,

Masten für elektrische Leitungen etc.

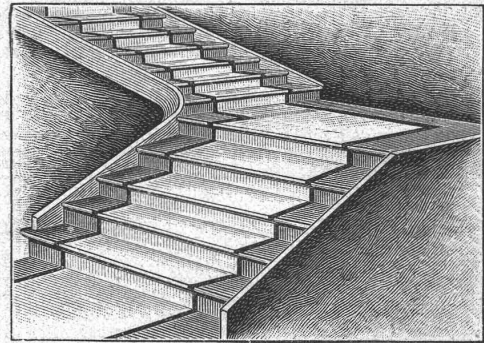
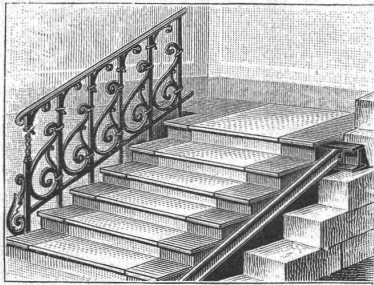
Komplete Ausrüstung von
Normal-, Strassen- & Luftseilbahnen, Seilriesen etc.

Schweiz. Xylolith - (Steinholz) - Fabrik Wildegg RILLIET & KARRER

Pat. Nr. 9080.

Treppenstufen aus Xylolith

für Belag von



Eisernen Treppen; Wendeltreppen; Hölzernen & Betontreppen; abgelaufenen Sandsteintreppen.

Grosse Standsicherheit, feuersicher, grösste Solidität.

Unisfarben oder mit gefärbtem Treppenläufer.

Beste Ersatz für Eichenholz.

Genossenschaft

Schweiz. Granitsteinbruch-Besitzer Zürich III A.

Bureau: Badenerstrasse Nr. 73, Entresol.

Telephon Nr. 3403.

Telegramm-Adresse: Schweizergranit.

Tessiner und Urner Granite

40 Steinbrüche.

3000 Arbeiter.

Werkplätze in allen grösseren Städten der Schweiz.

Exportation.

Für Uebernahme von Granitsteinhauarbeiten aller Art und jeden Umfangs bei
kürzesten Lieferfristen empfiehlt sich bestens:

Für die Direktions-Kommission:

Der Präsident: **Giov. Daldini.**

Für das Offerten-Bureau:

Der Direktor: **C. Blattmann.**



Zu verkaufen

event. Lizenz abzugeben:

Schweiz. Patent

N^o 16656

betr.: Porte-fil pour métier à tisser
disposé pour recevoir le fil d'une
source d'alimentation extérieure et
comprenant une boîte creuse ayant
une couverture latérale, sowie

Schweiz. Patent

N^o 16807

betr.: Métier à tisser dans lequel les
fils de trames sont placés dans la chaîne
en longueurs déterminées sous forme
d'une série de lacets indépendants.

Reflektanten wollen sich melden
beim Patentbureau Bourry-Séguin
& Cie., Schützengasse 29, Zürich I.

