

**Zeitschrift:** Schweizerische Bauzeitung  
**Herausgeber:** Verlags-AG der akademischen technischen Vereine  
**Band:** 37/38 (1901)  
**Heft:** 21

## **Werbung**

### **Nutzungsbedingungen**

Die ETH-Bibliothek ist die Anbieterin der digitalisierten Zeitschriften. Sie besitzt keine Urheberrechte an den Zeitschriften und ist nicht verantwortlich für deren Inhalte. Die Rechte liegen in der Regel bei den Herausgebern beziehungsweise den externen Rechteinhabern. [Siehe Rechtliche Hinweise.](#)

### **Conditions d'utilisation**

L'ETH Library est le fournisseur des revues numérisées. Elle ne détient aucun droit d'auteur sur les revues et n'est pas responsable de leur contenu. En règle générale, les droits sont détenus par les éditeurs ou les détenteurs de droits externes. [Voir Informations légales.](#)

### **Terms of use**

The ETH Library is the provider of the digitised journals. It does not own any copyrights to the journals and is not responsible for their content. The rights usually lie with the publishers or the external rights holders. [See Legal notice.](#)

**Download PDF:** 15.03.2025

**ETH-Bibliothek Zürich, E-Periodica, <https://www.e-periodica.ch>**

# Schweizerische Bauzeitung

Wochenschrift

für Bau-, Verkehrs- und Maschinentechnik

Herausgegeben  
von

**A. WALDNER**

Dianastrasse Nr. 5, Zürich 11.

Verlag des Herausgebers. — Kommissionsverlag: Ed. Rascher, Meyer & Zeller's Nachfolger in Zürich, Rathausquai 20.

Organ

des Schweizer Ingenieur- und Architekten-Vereins und der Gesellschaft ehemaliger Studierender des eidg. Polytechnikums in Zürich.

Insertionspreis:  
Pro viergespaltene Petitzeile  
oder deren Raum 30 Cts.  
Haupttitelseite: 50 Cts.

Inserate  
nimmt allein entgegen:  
Die Annoncen-Expedition  
von  
**RUDOLF MOSSE**  
in Zürich, Berlin, Breslau,  
Dresden, Frankfurt a. M.,  
Hamburg, Köln, Leipzig,  
Magdeburg, München,  
Nürnberg, Stuttgart, Wien,  
Prag, London.

Abonnementspreis:  
Ausland... Fr. 25 per Jahr  
Inland... „ 20 „ „

Für Vereinsmitglieder:  
Ausland... Fr. 18 per Jahr  
Inland... „ 16 „ „  
sofern beim Herausgeber  
abonniert wird.

Abonnements  
nehmen entgegen: Heraus-  
geber, Kommissionsverleger  
und alle Buchhandlungen  
und Postämter.

Bd XXXVII.

ZÜRICH, den 25. Mai 1901.

N<sup>o</sup> 21.

## COMMUNE DE SION Soumission Service des Eaux de la Ville de Sion.

La Commune de Sion met en soumission les lots suivants:

1. Captation des sources.
2. Fourniture pour l'adduction, 3500 m de tuyaux en fonte, de 135 mm de diamètre.
3. Fourniture pour la distribution, 7500 m de tuyaux de 200 à 80 mm de diamètre, 33 vannes et 50 hydrantes.
4. Fouilles et pose des canalisations du lot N<sup>o</sup> 2 ci-dessus.
5. Fouilles et pose des canalisations du lot N<sup>o</sup> 3 ci-dessus.
6. Réservoir de 450 m<sup>3</sup> dans le rocher.
7. Distributions particulières.

Le même soumissionnaire peut concourir pour plusieurs lots.

Les plans et conditions peuvent être consultés à l'Hôtel-de-Ville de Sion.

La Ville de Sion tient à disposition des intéressés des formulaires de soumission.

Les offres devront être adressées au Président de la Ville de Sion sous pli fermé, portant le titre suivant:

„Soumission pour le service des eaux de la Ville de Sion“ pour le 27 mai courant à midi.

Sion, le 16 mai 1901.

Le Secrétaire,

H. Ribordy.

Le Président:

Jos. Ribordy.

## Ausschreibung.

Die Erstellung einer **Strassenbrücke** über die Ergolz bei **Nieder-Schönthal**, Gemeindebann Fällinsdorf (Betongewölbe von 18 m lichter Weite und 7 m Breite), wird hiemit zur Konkurrenz ausgeschrieben. Die bezüglichen Pläne und Bauvorschriften können auf dem Bureau des Strasseninspektors eingesehen werden. Eingaben sind verschlossen mit der Aufschrift «Brückenbau bei Nieder-Schönthal» bis 19. Juni an die unterzeichnete Amtsstelle einzusenden.

Liestal, den 22. Mai 1901.

Baudirektion.

## Geometer gesucht.

Für topographische Aufnahmen zu Wasserkorrekturen, Verbauungen etc. wird ein **junger Geometer gesucht**.

Anmeldungen unter Beilage von Zeugnissen und Angabe der Gehaltsansprüche sind **bis 10. Juni 1901** an Unterfertigten einzusenden, der auch gewünschte Auskunft erteilt.

**Kantonsingenieur Obwalden.**

## Schulhausbau in Oberrieden Konkurrenz über Bauarbeiten.

Ueber die Ausführung der **Zimmer-, Spengler-, Dachdecker-, Schmiedearbeiten und des Anstriches der Dachgesimse etc.** für das neue Schulhaus wird Konkurrenz eröffnet.

Die Pläne, Vorausmasse und Bedingungen liegen im Bureau des Unterzeichneten zur Einsicht auf. Schriftliche Uebernahme-Angebote sind verschlossen bis spätestens den 4. Juni 1901 mit der Aufschrift „Schulhausbau Oberrieden“ an den Präsidenten der Baukommission, Herrn Pfarrer Wetli in Oberrieden, einzusenden. Verspätet eingehende Offerten bleiben unberücksichtigt.

R. Zollinger, Architekt.  
Mühlebachstrasse 40, Zürich V.



## Asphalt-

und Cement-Arbeiten aller Art

Trottoirs, Keller- und Brauerei-Böden, Terrassen, Korridore, Remisen, Magazine, Durchfahrten etc.

**Asphaltierung von Kegelbahnen**

Holzpfasterungen

Stallböden

Anteilölithböden, öl- und säurefest, für Fabriken, Maschinenräume etc.

Asphalt-Parkett

Beton-Bau

Plättli-Böden

Asphalt-Blei-Isolierplatten zur Abdeckung von Gewölben, Fundamenten, Unterführungen etc.  
Dachpapp-Dächer

**Holzcement-Dächer.**

Mehrjährige Garantie für alle Arbeiten.

**E. Baumberger & Koch, Basel**

Asphalt- und Cementbaugeschäft.

## Zu verkaufen aus freier Hand:

Das in schönster Lage, direkt an die N. O. B.-Station in Niederurnen angrenzende

## ≡ Fabrik-Etablissement ≡

samt Innenwerken, Wassergerechtigkeit und zirka 1000 Aren bestem Wiesboden, ohne Servitut. Wasserkraft 35 Pferd, Dampfkraft 45 Pferd, neue Transmissionen in sämtlichen, grösstenteils neuen Gebäulichkeiten (Sheds und Hochbauten).

Das Etablissement eignet sich für jegliche Grossindustrie. Preis billig. — Zur Besichtigung oder jeder weiteren Auskunft sich gefälligst zu wenden an die Eigentümer

**Gebrüder Tschudy,  
Niederurnen, Kanton Glarus.**

☞ Miete nicht ausgeschlossen. ☞

## Zu verkaufen, für Industrielle vorzüglich geeignet.

In Zürich, nächste Nähe des Rohmaterialien-Bahnhofes, mit bester Strassenverbindung, am Tram, ist eine Liegenschaft von zirka 60000 qm zu verkaufen. Auf derselben wurde bisher ein bautechnisches Geschäft betrieben, maschinelle Einrichtung (Gasmotor, elektr. Beleuchtung etc.) vorhanden. Die Gebäude sind sehr solid erstellt und in bestem baulichen Zustande. Die Räumlichkeiten, gross und hell, würden sich leicht für jeden andern industriellen Zweck, Lagerräume, etc. einrichten lassen. Auf dem Umgelände liessen sich event. 12 Wohnhäuser erstellen. Die Liegenschaft würde sich vorzüglich eignen für Errichtung eines grösseren industriellen Etablissements, gleichviel welcher Branche, oder auch als Spekulationsobjekt. — Da der bisherige Inhaber sich aus Altersrücksichten vom Geschäfte zurückzuziehen wünscht, würden sehr günstige Kaufbedingungen gestellt. — Nähere Auskunft, Pläne etc. auf Anfragen sub Z X 3198 an die Annoncen-Expedition Rudolf Mosse, Zürich.

## 4 Strassenbahn-Lokomotiven

von 1 m Spurweite, 70pferdig, mit 2 Triebachsen, Leergewicht circa 12 t, Dienstgewicht circa 13 1/2 t, 1894 gebaut, in vorzüglichem Zustande, sind wegen Einführung elektrischen Betriebes billig zu verkaufen.

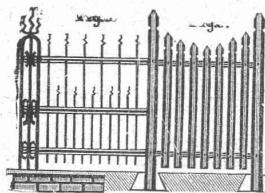
Offerten unter Chiffre Z R 3042 an Rudolf Mosse, Zürich.

## Zu verkaufen: Kleinere Eisengiesserei u. mechan. Werkstätte

für 30—40 Arbeiter, mit alter, bewährter Kundschaft, in grösserer industrieller Hauptstadt der Schweiz.

Anfragen unter Chiffre Z R 3567 an die Annoncen-Expedition Rudolf Mosse in Zürich.

## Mit Herkulesstäben, + Patent 11524 +

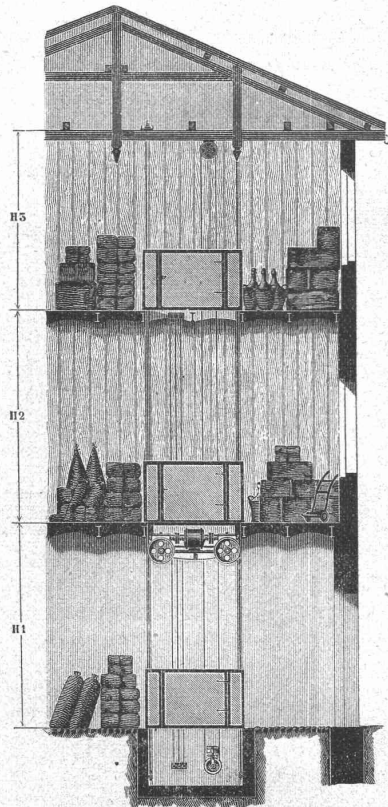


welche in jeder gewünschten Form und Länge geliefert werden, erstellt man die schönsten u. billigsten Thore, Türen, sowie Einfriedigungen für Gärten, Höfe, Gräber etc. Besonders vorteilhaft für Schlosser und Schmiede.

Prospekte und Preise durch

Ernst Waleker, Zürich III.

Alleinverkauf für die Schweiz.



## C. Wüst & Comp., Seebach - Zürich

bauen als

Spezialität:  
Elektrische

Waren-  
und  
Personen-  
Aufzüge

automobil und mit  
stationärer Winde  
nach eigenem,  
patentiertem System.

Billigste Anschaffungs-  
und Betriebskosten.

Absolut ruhiger Gang.  
Präzise Steuerung.

Vorzügliche Fangvorrichtung.  
Projekte und Kostenvoranschläge gratis.

## PANZERKASSEN, GELDSCHRÄNKE Emil Schweizer & Co. Zürich

## Lieferung von Kalk und Cement.

Die Cementsteinfabrik in Käpfnach bedarf für die Jahre 1901 und 1902 zusammen 6000—8000 q Kalkstein, ungebrannt und ungemahlen, und 2000—3000 q Roman-Cementstein, ungebrannt und ungemahlen, franko Station Horgen, resp. Landungsstelle bei der Cementfabrik.

Uebernehmer dieser Lieferungen haben ihre Offerten schriftlich bis 25. Mai a. c. der unterzeichneten Amtsstelle einzureichen.

Zürich, den 11. Mai 1901.

Die Finanzdirektion.

## Zu verkaufen:

Infolge Ersatz durch einen grösseren

## ein Dampfkessel

von 14,80 m<sup>2</sup> Heizfläche und 3 Atmosph. Druck, in gutem Zustande.

Stadtbaumeister Bern.

Spezialität:

## Atelier für Perspektiven

F. Thalheim, Architekt und Lehrer der Perspektive, Kohlgartenstr. 69 I.

Kaufmännischer oder technischer

## Associé oder Commanditär gesucht

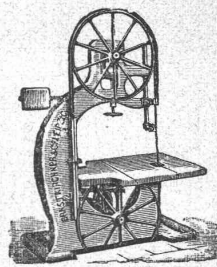
für ein in der Centralschweiz (Kantonshauptstadt) gelegenes, sehr gut rentierendes Architektur- und Baugeschäft, verbunden mit Cementwarenfabrik. Familienverhältnisse halber muss sich ein Teilhaber zurückziehen, wofür Ersatz mit successiver Einlage von circa 20—30 000 Franken gesucht wird. Offerten sub Chiffre K K 40,000 an Haasenstein & Vogler in Bern.

## Tüchtiger Bautechniker

(Maurer) 23 1/2 Jahre alt, gewandter Konstrukteur, flotter Zeichner, 2 Semester Baugewerkschule, 3 1/2 Jahre in grossem Baugeschäft Frankfurts thätig gewesen, jetzt seit 1. Oktober 1890 in Architektur-bureau Leipzigs, mit sehr guten Zeugnissen, sucht Stellung.

Gefl. Offerten erbittet unter L P 2516 Rudolf Mosse, Leipzig.

## KIRCHNER & Co., Leipzig-Sellerhausen.



Grösste Specialfabrik von  
Sägewerkmaschinen  
und  
Holzbearbeitungsmaschinen

Ueber 60 000 Maschinen geliefert.  
62 höchste Auszeichnungen.

Weltausstellung Paris 1900:  
Höchste Auszeichnung „Grand Prix“.  
Filiale: ZÜRICH, Bahnhofstrasse 89,  
— TELEPHON 3888 —

Von allen holzkonservierenden  
Anstrichen bewährt sich stets  
als weitaus wirksamster das

**Avenarius  
Carbolinum**

D. R.-Pat. No. 46021.

Einzig echte, seit 2 Jahrzehnten  
erprobte Originalmarke.  
Fabrikniederlage bei

## Louis Pflüger, Basel,

Nachfolger von Emil Bastady.

Die erste schweizerische  
**Mosaikplatten-Fabrik**

von

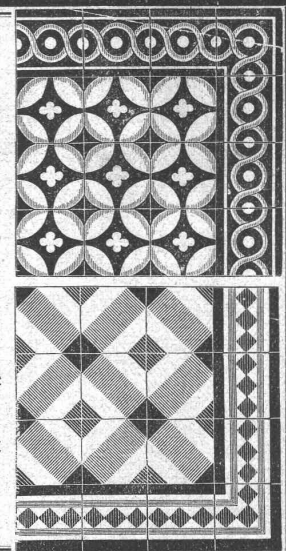
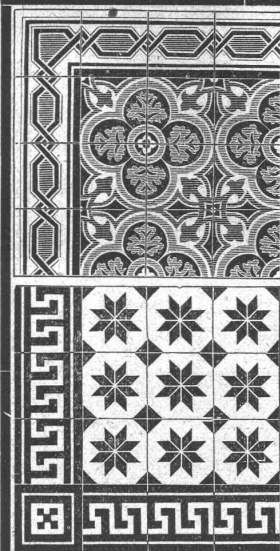
**A. Werner-Graf in Winterthur**

vormals **Huldreich Graf**

empfiehlt

als **schönen** und **soliden Hartbodenbelag** ihre bewährten **Mosaikplatten** in **steinharter Masse** von **einfachen** bis zu den **reichsten Dessins**, mit **glatter** und **geriefter Oberfläche**.

*Dessin-Album und Preiscurants zu Diensten.*



**Telegraphenstangen und Leitungsmaste**

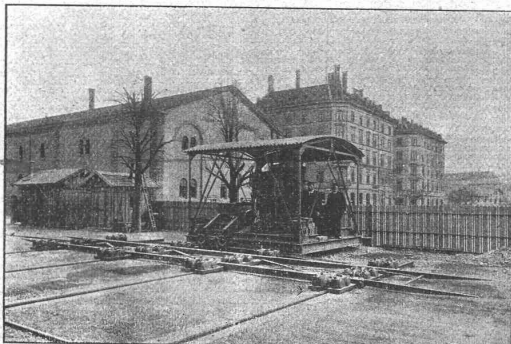
aus vorzüglichen, geraden Hölzern d. Schwarzwaldes u. der bayerischen Forsten gewonnen, imprägniert nach den Bedingungen der Reichspostverwaltung.

**Eisenbahnschwellen**

jeder Holzart, beliebiger Dimensionen, getränkt oder ungetränkt, günstig gelagert für Bahn- und Wasserbeförderung, empfehlen

Gebr. Himmelsbach, vorm. J. Himmelsbach, Oberweier, in Freiburg i. B., Holzhandlung und Holz-Imprägnier-Anstalten.

Gesellschaft der **Ludwig von Roll'schen Eisenwerke**  
Filiale: **Giesserei Bern**



Unversenkte Dampfschiebebühne.

- Weichen** jeder Art, **Herzstücke** und **Kreuzungen**.  
**Schiebebühnen** jeder Länge und Tragkraft, unversenkt und versenkt; für Wagen und Lokomotiven; Hand-, Dampf- und elektrischen Betrieb.  
**Drehscheiben** jeder Grösse und Tragkraft, für Wagen und Lokomotiven, auf eisernem Schwellenrost oder Mauerwerk montiert.  
**Barriären, Stationskranen, Zahnstangen-oberbau.**  
**Seilbahnen** für Reisenden- und Gütertransport. (Eigene Konstruktionen und patentierte Bremsysteme).  
**Kranen** für Hand-, spec. elektr. Betrieb, **Aufzüge** für hydraul. und elektr. Betrieb.  
**Schleusenanlagen** für Wehre, Kanäle etc.  
— Angaben über zahlreiche Ausführungen, Referenzen, Projekte und Kostenanschläge stehen zu Diensten. —



**Ketten jeder Art**

für Handel, Industrie, Schiffahrt etc.

Patente No. 15 367, 17 595, 18 132.

**Société des Forges du Creux à Ballaigues (Vaud).**

**Dreyer, Rosenkranz & Droop, Hannover**

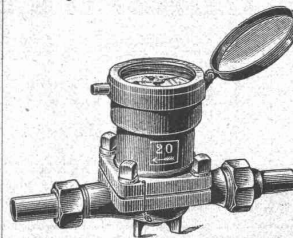
empfehlen ihre

**Wassermesser**

mit

**Hartgummi-Messrad,**

wovon seit etwa 17 Jahren mehr als 165 000 Stück abgesetzt worden sind.

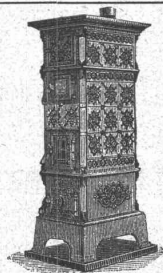


Diese **Wassermesser** zeichnen sich aus durch grosse **Messgenauigkeit** und **Haltbarkeit**.  
**Abbildungen** nebst **Beschreibung**, sowie **Preise** stehen zur Verfügung.

Gesellschaft der **L. v. Roll'schen Eisenwerke**  
**Fabrik feuerfester Produkte**

in **MÜNSTER (Kt. Bern.)**

- FEUERFESTE STEINE** jeder Form und Grösse.  
**CHAMOTTESTEINE** in verschiedenen Qualitäten bis zu den höchsten Anforderungen.  
**STEINE** für **CUPOLÖFEN** nach Maassangaben, erprobt in unsern eigenen Giessereien.  
**CHAMOTTEMÖRTEL.**



**Aktiengesellschaft der Ofenfabrik Sursee**  
in **Sursee.**

Goldene Medaille: Landesausstellung Genf 1896.

**Heizöfen**

nur eigener, bewährter Konstruktion.  
**Kochherde** und **Gasherde**,  
**Waschherde**, **Waschtröge**, **Glätteöfen**,  
Filialen in:

- ZÜRICH:** Langstrasse 9. **LUZERN:** Pilatusstrasse 16.  
**BERN:** Hirschengraben 9. **GENÈVE:** cours de Rive 12.  
**BASEL:** Steinenberg 21. **LAUSANNE:** Riponne 2.

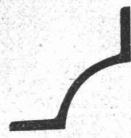
# Ernst Schoch, Basel.

hält stets **vorrätig**

## Bauträger-Poutrelles

Deutsche Normalprofile Nr. 8—40 von 7 1/2—12 Meter Länge,  
idem Nr. 42 1/2 und 45 von 8—10 Meter,  
idem Nr. 47 1/2 und 50 von 8 Meter.

**Eisen** } Normalprofile Nr. 8—30 } **Eisen**  
**Fers en U** } von 4 1/2—10 Meter. } **Fers en U**



**Quadrant-Eisen**

Nr. 5 und 7 1/2 von 8 Meter Länge.

**Einfaches T Eisen**

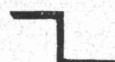
Fers à T simples

16 × 16 mm — 200 × 100 bis 8 Meter Länge.



**Zores-Eisen**

Nr. 5, 60, 7 1/2 und 9 von 5—8 Meter.



**-Eisen**

Nr. 10 und 12 —  
von 8 Meter Länge.

**Fers à L**



**Gleichschenklige Winkeleisen ≡ Ungleichschenklige Winkeleisen**

bis 12 Meter Länge.

bis 12 Meter Länge.

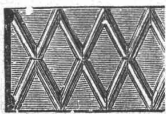


**Universal-Eisen — Larges Plats**

bis 12 Meter Länge.

Grösstes Sortiment **Konstruktions-Bleche** Grösstes Sortiment

1000 × 2000, 1250 × 2500, 1300 × 4000, 1500 × 3000, 1500 × 4000, 1500 × 5000 mm.



**Gerippte Bleche**

quadratisch und länglich

1000 × 1000, 2000, 2500, 3000; 1200 × 2000, 2500, 3000; 1500 × 2500, 3000, 4000 mm.

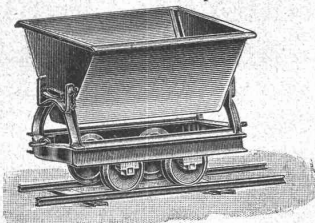


**Bauträger-Poutrelles** liefere in **wenigen Wochen** ab Werk.

## A. Oehler & Co., Maschinenfabrik, Eisen- & Stahlgiessereien Aarau

fabrizieren als Specialität:

**Tragbare und feste Geleise**  
für alle Zweige der Industrie, Bauunternehmer etc., mit zugehörigem Rollmaterial.



**Transport-Wagen** jeder Art.

**Achsensätze** mit Hartguss- und Stahlrädern.

**Drehseiben** für Normal- und Schmalspurbahnen. **Perronwagen** Schubkarren, Kistenkarren etc.  
**Eisenbahndraisinen.** — **Betonmischmaschinen.** — **Baggermaschinen.**  
**Drahtseilbahnen etc. etc.**

## Ventilationsanlagen

erstellt für sämtliche Zwecke

J. P. Brunner, Oberuzwyl (Kt. St. Gallen)

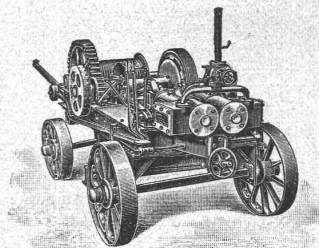
Specialität für Trockenanlagen.

## Tiefbohrwinden

mit 2 Trommeln

für die mannigfaltigsten Anforderungen von Tiefbohrungen geeignet,

bauen als **Spezialität** und liefern in kürzester Zeit



**MENCK & HAMBROCK,**  
Altona-Hamburg.

Die letzten Neuheiten in

## Hochmodernen Tapeten

Muster überallhin franko.

Dessins von **Otto Eckmann, Walter Leistikow, Hans Christiansen, Paul Bürck** u. a., sind in grösster Auswahl eingetroffen. Zu gef. Besichtigung und Abnahme empfiehlt sich bestens

**J. Bleuler, Tapetenlager, Zürich, 38 Bahnhofstr. 38.**

# Société Métallurgique du Périgord Paris

Weltausstellung 1900 in Paris — Hors concours Jury-Mitglied

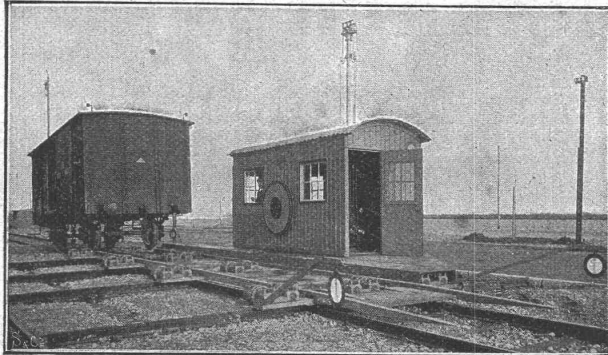
fertigt in ihren Werken als **Specialität:**

## Gusseiserne Röhren

von 40—1300 mm Durchmesser

für Gas- und Wasserleitungen.

Generalvertretung für die Schweiz: **Gebr. Stebler, Zürich.**



### Joseph Vögele, Mannheim

liefert seit 1842:

Weichen jeder Bauart und Spurweite für Haupt- und Nebenbahnen; Herzstücke; Kreuzungen; Drehscheiben u. Schiebebühnen für Lokomotiven und Wagen, mit Hand-, Dampf- und elektr. Antrieb; Drehscheiben mit Fuhrwerk befahrbar; Elektrische Spills, Stellwerke, Schlagbäume.

Vertreter für die Schweiz:

**Wolf & Graf, Zürich.**

gen. geschützt.

**Präzisions- und Schul-Reisszeuge.**

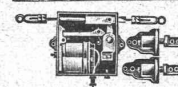
**E. O. Richter & Co., Chemnitz.**



Emil Sequin, Euböolithwerke Rütli (Zürich).

Felix Beran, Bautechn. Bureau Zürich V.

**Franz Villinger & Co.**  
elektrische und mechanische Werkstätte  
Freiburg i. B., Guntramstr. 32 g.



Tip-Top  
unser neu konstruierter, einer der einfachsten, dauerhaftesten und billigsten

elektrischen Thüröffner der Neuzeit (D.R.G.M. 120701), rechts, links und für jedes Schloss zu gebrauchen, leichte Montage per Stück Mk. 14.—  
Elektrischer Verbindungscontact für Thüröffner D.R.G.M. 127372. Kein Brechen oder Zerreißen der Drähte, Thürausheben ohne Abnahme der Leitung, sicherster Verbindungscontact p. Paar M. 2, Versandt bei obigen Preisen franco Nachnahme. Wiederverkäufer hohen Rabatt. Vertreter gesucht.

### Marmor-Mosaik-Würfel

Weiss Carrara, Weiss Nîmes, Rot, Gelb, Schwarz, Blau, Grün Frejus sowie Granito Terrazzo liefert sofort (Muster franco)  
**Jules Neyroud, Vevey.**

Bayer-Metall-Industrie München.  
**Tobias Forster & Co.**

Kasernen, Fabriken, Arbeiterwohn.

Private, Wirthschaften.  
**Toilets mit & ohne Wasserspülung**

**ARMATURENFABRIK ZÜRICH**  
Filiale der ARMATUREN & MASCHINENFABRIK ACT. GES. vormals J. A. HILPERT, NÜRNBERG. empfehlen ihre  
**PUMPEN ALLER SYSTEME & GRÖSSEN** speciell

**CENTRIFUGAL-BAU-MEMBRAN-DUPLEX-PUMPEN**

# FRITZ MARTI, WINTERTHUR.

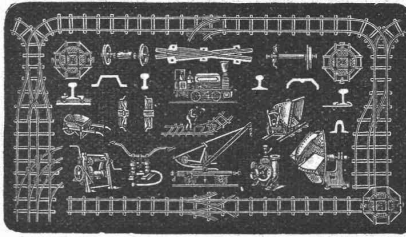
Hauptlager in Wallisellen bei Zürich & bei Weyermannshaus in Bern.

**Bergwerks- & Hüttenprodukte.**  
Industrielle Anlagen. Mechanische Einrichtungen.

Auf Kauf & Miete:

**Lokomobilen,**  
Motoren & Bauunternehmer-Material,  
wie transportable Stahlbahnen,

**kl. Lokomotiven,**  
Rollbahnschienen mit Befestigungsmitteln,  
Rollwägelchen verschiedener Grössen  
sowie alles Zubehör für Materialtransport bei  
Bahn- & andern öffentlichen Bauten,



Prospekte & Kostenanschläge gratis.

Radsätze, Stahlgussräder für Rollwagen etc.

**Drehscheiben, Kreuzungen,**  
Pumpen & Ventilatoren,

**Achsen, Bandagen, Radreife & Kupplungen,**

Schienen, Schwellen & Befestigungsmittel  
für Dienst- & Industriegeleise,

**Rillenschienen für Strassenbahnen,**  
**Masten für elektrische Leitungen etc.**

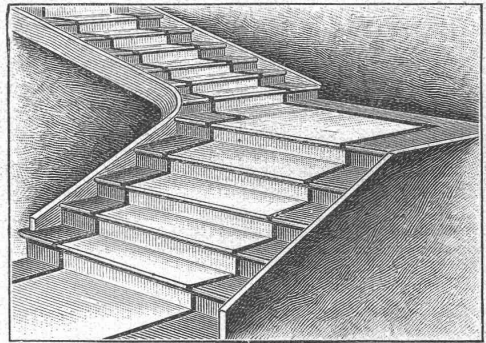
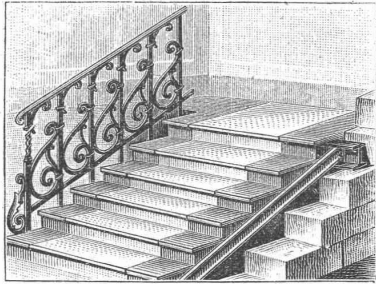
Komplette Ausrüstung von  
Normal-, Strassen- & Luftseilbahnen, Seilriesen etc.

## Schweiz. Xylolith - (Steinholz) - Fabrik Wildegg RILLIET & KARRER

✚ Pat. Nr. 9080.

### Treppenstufen aus Xylolith

für Belag von



**Eisernen Treppen; Wendeltreppen;  
Hölzernen & Betontreppen; abgelaufenen Sandsteintreppen.**

— Grosse Standsicherheit, feuersicher, grösste Solidität. —  
**Unisfarben oder mit gefärbtem Treppenläufer.**

☞ Bester Ersatz für Eichenholz. ☜

## THONWERK BIEBRICH, A.-G.

Biebrich a/Rhein

beste Referenzen und Zeugnisse aus der Schweiz,

liefert die für den Bau und Betrieb von **Gasanstalten, Cementfabriken, Chemischen Fabriken, Cellulosefabriken, Schweiss- und Puddelwerken, Eisengiessereien**, sowie für **Dampfkessel- und sonstige Feuerungsanlagen** notwendigen

**feuerfesten & säurebeständigen Produkte**

Retorten, Form- u. Normalsteine, Gloverringe, Mörtel etc.

**Zu verkaufen:**

In gr. Ortschaft des Kts. Bern  
**schöne Bauplätze**

mit kleiner Anzahlung.  
Offerten unter Z B 3427 an  
**Rudolf Mosse, Zürich.**

**Maschinentechniker,**

8 Jahre Werkstattpraxis, 4 Semester  
Technikum (Burgdorf), sucht Stelle  
in Bureau oder Werkstatt. Gute  
Zeugnisse zu Diensten.

Offerten sub Z G 3507 an  
**Rudolf Mosse, Zürich.**

## Patent-Kunst-Tuffstein-Platten

2 m lang; 25 cm breit: 4, 5, 6 1/2 und 8 cm dick.

**Leichtes Isolier- und Baumaterial.**

Zur Herstellung trockener, gesunder Wohn- und Fabrikräume.  
Zur Isolierung von kalten oder warmen, feuchten oder dampfenden Lokalen,  
Shed- und Wellblechdächern etc.

Zur Umhüllung von Kesseln, Apparaten und Wasserreservoirs, gegen  
Wärmeausstrahlung, sowie gegen Einfrieren und Schwitzen.

Vertretung für die Schweiz:

**E. Baumberger & Koch, Basel.**

Baumaterialienhandlung.

**Architekt,**

selbständiger Arbeiter, mit prima  
Zeugnissen, **tüchtig** in Brauerei-  
und sonstigen Industriebauten etc.,  
**sucht baldiges Engagement.**

Gefl. Offerten unter Chiffre K 556 Z  
an H. Keller, Annoncen, Zürich.

**Erfahrener Bautechniker,**

welcher grössere Neubauten selbst-  
ständig projektiert und ausgeführt  
hat, **sucht**, gestützt auf Vorzugs-  
zeugnisse, anderweitig entsprechende  
Stellung.

Gefl. Anerbieten sub Z M 3562 an  
**Rudolf Mosse, Zürich.**