

Zeitschrift: Schweizerische Bauzeitung
Herausgeber: Verlags-AG der akademischen technischen Vereine
Band: 37/38 (1901)
Heft: 22

Werbung

Nutzungsbedingungen

Die ETH-Bibliothek ist die Anbieterin der digitalisierten Zeitschriften. Sie besitzt keine Urheberrechte an den Zeitschriften und ist nicht verantwortlich für deren Inhalte. Die Rechte liegen in der Regel bei den Herausgebern beziehungsweise den externen Rechteinhabern. [Siehe Rechtliche Hinweise.](#)

Conditions d'utilisation

L'ETH Library est le fournisseur des revues numérisées. Elle ne détient aucun droit d'auteur sur les revues et n'est pas responsable de leur contenu. En règle générale, les droits sont détenus par les éditeurs ou les détenteurs de droits externes. [Voir Informations légales.](#)

Terms of use

The ETH Library is the provider of the digitised journals. It does not own any copyrights to the journals and is not responsible for their content. The rights usually lie with the publishers or the external rights holders. [See Legal notice.](#)

Download PDF: 01.04.2025

ETH-Bibliothek Zürich, E-Periodica, <https://www.e-periodica.ch>

Schweizerische Bauzeitung

Wochenschrift

für Bau-, Verkehrs- und Maschinentechnik

Herausgegeben

von

A. WALDNER

Dianastrasse Nr. 5, Zürich 11.

Verlag des Herausgebers. — Kommissionsverlag: Ed. Rascher, Meyer & Zeller's Nachfolger in Zürich, Rathausquai 20.

Organ

des Schweizer. Ingenieur- und Architekten-Vereins und der Gesellschaft ehemaliger Studierender des eidg. Polytechnikums in Zürich.

Abonnementspreis:
Ausland... Fr. 25 per Jahr
Inland... „ 20 „

Für Vereinsmitglieder:
Ausland... Fr. 18 per Jahr
Inland... „ 16 „
sofern beim Herausgeber
abonniert wird.

Abonnements
nehmen entgegen: Heraus-
geber, Kommissionsverleger
und alle Buchhandlungen
und Postämter.

Insertionspreis:
Pro viergespaltene Petitzeile
oder deren Raum 30 Cts.
Haupttitelseite: 50 Cts.

Inserate
nimmt allein entgegen:
Die Annoncen-Expedition
von
RUDOLF MOSSE
in Zürich, Berlin, Breslau,
Dresden, Frankfurt a. M.,
Hamburg, Köln, Leipzig,
Magdeburg, München,
Nürnberg, Stuttgart, Wien,
Prag, London.

Bd XXXVII.

ZÜRICH, den 1. Juni 1901.

N^o 22.

Bauausschreibung.

Für die Erweiterung der Scheussbrücke zu Bözingen werden folgende Arbeiten zur Konkurrenz ausgeschrieben:

1. Die Erweiterung der Widerlager.
2. Der Oberbau in Eisenkonstruktion, ca. 24 Tonnen.

Konstruktionspläne, Pflichtenheft und Vorausmaasse können bei unterzeichneter Amtsstelle eingesehen werden.

Schriftliche Angebote für einen oder beide Teile dieser Arbeit sind bis zum **22. Juni** nächsthin verschlossen und portofrei mit der Aufschrift «Bözingenbrücke» der Baudirektion des Kantons Bern einzureichen.

Biel, den 20. Mai 1901.

Der Ingenieur des V. Bezirkes:
J. Anderfahren.

Simmikorrektur.

Bau-Ausschreibung.

Die Korrektur der Simmi bei Gams (Rheinthal), Teilstrecke vom Werdenberger Binnenkanal, zirka $2\frac{1}{2}$ km aufwärts, wird hiemit zur öffentlichen Konkurrenz ausgeschrieben.

Die Arbeiten bestehen in:

Erdarbeiten	zirka 100 000 m ³ .
Steinflästerung	„ 5 000 m ² .
Kieslieferung	„ 10 000 m ³ .

- 2 Brücken (Unterbau) und verschiedenen Rohrdurchlässen.

Pläne und Baubedingungen liegen auf dem Bureau des Präsidenten der Simmikommision, Hrn. Gemeindevorstand Schöb in Gams, auf, woselbst auch die schriftlichen Offerten verschlossen, mit der Ueberschrift «Simmikorrektur» bis **12. Juni h. a.** einzureichen sind.

Gams/Grabs, den 28. Mai 1901.

Die Kommission der Simmikorrektur.

Sekundarschulhaus-Neubau Wald, Kt. Zürich.

Konkurrenz-Ausschreibung

über Fundamentausbau, Maurer-, Steinhauer-, Zimmer-, Spengler-, Dachdecker-, Schreiner-, Glaser-, Schlosser- und Malerarbeiten.

Bauvertrag nebst Plänen und Vorausmaass liegen beim Verwalter des Sekundarschulgutes, Herrn Notar Schmid in Wald, zur Einsicht auf, wo auch Angebotformulare bezogen werden können.

Uebernahmsofferten über vorliegende Arbeiten in globo sind verschlossen unter der Aufschrift «Angebot für den Sekundarschulhaus-Neubau Wald» Herrn F. Elmer-Honegger, Präsident der Sekundarschulpflege, bis spätestens Samstag den 15. Juni a. c. einzureichen.

Wald, den 28. Mai 1901.

Die Sekundarschulpflege.

Diplolithplattenfabrik A.-G. Dietikon-Zürich

empfeht ihr vorzügliches Produkt als Belag von Fahrstrassen, Trottoirs und Höfe, Bahnhöfe, Perrons, Güterbahnhöfe, Lagerhallen und Fabriken jeder Art, sowie Korridorbelag für Kasernen, Schulen und sonstige Bauten. Diplolithplattenbelag ist fusswarm, staubfrei, wasserdicht, beinahe geräuschlos, fügenlos und von grösster Widerstandsfähigkeit.

Referenzen sowie jede wünschbare Auskunft und Preisangaben stehen bereitwilligst zur Verfügung.

In der Schweiz verlegt bis Ende 1900: 18 000 m².

Zur Fabrikation in der Schweiz einzig berechtigt.

Surveillant.

La Direction soussignée demande pour le 17 juin un bon surveillant de travaux de voirie et connaissant en particulier la construction de canalisation égout.

Durée de l'engagement 4 à 5 mois.

S'adresser à la Direction des Travaux Publics de La Chaux-de-Fonds.

Geometer gesucht.

Für topographische Aufnahmen zu Wasserkorrekturen, Verbauungen etc. wird ein junger Geometer gesucht.

Anmeldungen unter Beilage von Zeugnissen und Angabe der Gehaltsansprüche sind bis **10. Juni 1901** an Unterfertigten einzusenden, der auch gewünschte Auskunft erteilt.

Kantonsingenieur Obwalden.

Konkurrenz-Ausschreibung.

Für die Neubaute der christkatholischen Kirche in Grenchen wird über folgende Arbeiten Konkurrenz eröffnet.

1. Spenglerarbeiten
2. Dachdeckerarbeiten
3. Schmied- und Schlosserarbeiten.

Pläne, Bedingungen und Vorausmaasse liegen beim Präsidenten der Baukommission, Hrn. Bezirkslehrer J. Eberwein in Grenchen, sowie bei dem Architekten Hrn. F. Huwyler-Boller in Zürich V zur Einsicht auf.

Offerten sind bis zum 17. Juni 1901 verschlossen dem Präsidenten der Baukommission einzusenden.

Grenchen und **Zürich** den 31. Mai 1901.

F. Huwyler-Boller, Architekt
Zürich V.

Einzig echte Mettlacher Steinzeug-Bodenplatten, glasierte Wandplatten, Stallklinker und Röhren,

wetterbeständige Bauterracotta (matt und in Majolica), Figuren und Vasen zu Bauzwecken und für Gärten von Villeroy & Boch in Mettlach und Merzig.

Verblendsteine

in 7 verschiedenen Farben, glasiert und unglasiert, von Ph. Holzmann & Cie. in Frankfurt a. M. sog. Saargemünder Thonplatten, stahlhart gebrannt von A. Brach in Kleinblittersdorf.

Prima Schlackenwolle
Ladenständer. — Decor. Bauguss von C. Flink, Mannheim.

Vertreter: **Eugen Jeuch** in **Basel.**

Naturmuster und Preiscurant zu Diensten.

Vereinigte Schweizerbahnen. Konkurrenz-Ausschreibung.

Die bestehende Strassenbrücke über die Eisenbahn im Vonwil bei St. Gallen ist auf **Abbruch zu verkaufen**. Dieselbe besteht aus zwei kontinuierlichen Blechträgern von 6,60 m, 6,90 m und 7,10 m Spannweite, d. h. 20,60 m totaler Länge, Querträgern und Zoresbelag. Die Brücke ist 4,50 m breit und gestattet das Befahren mit 10 Tonnen schweren Fuhrwerken.

Für nähere Auskunft wende man sich an unser Baubureau, Geltenwilerstrasse 2, St. Gallen.

Offerten sind bis spätestens am **10. Juni d. J.** der unterzeichneten Direktion einzureichen.

St. Gallen, den 25. Mai 1901.

Die Direktion.

Konkurrenzausschreibung

über Ausführung der **Abort-, Bäder- und Wasserleitungs-Installationen** zum Neubau der Wäckerlingsstiftung Uetikon.

Näheres siehe Amtsblatt vom 28. Mai und 7. Juni 1901.

Zürich, den 24. Mai 1901.

Für die kant. Baudirektion:

Der Kantonsbaumeister:

Fietz.

Stelleausschreibung.

Beim unterzeichneten Departement ist die neu errichtete Stelle eines

Kontrollingenieurs

für elektrische Starkstromanlagen zu besetzen.

Besoldung Fr. 4000 bis 5500 nebst den gesetzlichen Reiseentschädigungen.

Auskunft über Erfordernisse etc. erteilt die technische Abteilung des eidgen. Eisenbahndepartements.

Schriftliche Anmeldungen, welchen ein curriculum vitae nebst Ausweisen über Studien und bisherige Praxis beizufügen sind, nimmt bis 15. Juni 1901 das unterzeichnete Departement entgegen.

Bern, den 25. Mai 1901.

Eidg. Post- und Eisenbahn-Departement,
Eisenbahnabteilung.

Sog. Saargemünder Thonplatten,

Reliefirte, gothische und Korbmuster,

Mosaik- und Füllmasse-Platten,

Glasierte Wandverkleidungs-Platten

vom einfachsten bis zum reichsten Dessin.

Hochfeuerfeste Steine für jeden industriellen Zweck.

Korksteine, Korkplatten.

Erstellung

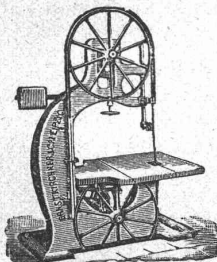
von fugenlosen, feuer- und frostsichern Fussböden aus Lapidit.

Isolierungen nach bewährtesten Systemen.

Vinzenz Kramer & Cie., Luzern.

KIRCHNER & Co.,

Leipzig-Sellerhausen.



Grösste Specialfabrik von Sägewerkmaschinen und Holzbearbeitungsmaschinen

Ueber 60 000 Maschinen geliefert.
62 höchste Auszeichnungen.

Weltausstellung Paris 1900:
Höchste Auszeichnung „Grand Prix“.

Filiale: **ZÜRICH**, Bahnhofstrasse 89,

— TELEPHON 3866 —

Zu verkaufen: Kleinere Eisengiesserei u. mechan. Werkstätte

für 30—40 Arbeiter, mit alter, bewährter Kundschaft, in grösserer industrieller Hauptstadt der Schweiz.

Anfragen unter Chiffre Z R 3567 an die Annoncen-Expedition
Rudolf Mosse in Zürich.

Zu verkaufen aus freier Hand:

Das in schönster Lage, direkt an die N. O. B.-Station in Niederurnen angrenzende

≡ Fabrik-Etablissement ≡

samt Innenwerken, Wassergerechtigkeit und zirka 1000 Aren bestem Wiesboden, ohne Servitut. Wasserkraft 35 Pferd, Dampfkraft 45 Pferd, neue Transmissionen in sämtlichen, grösstenteils neuen Gebäulichkeiten (Sheds und Hochbauten).

Das Etablissement eignet sich für jegliche Grossindustrie. Preis billig. — Zur Besichtigung oder jeder weiteren Auskunft sich gefälligst zu wenden an die Eigentümer

Gebrüder Tschudy,
Niederurnen, Kanton Glarus.

➔ Miete nicht ausgeschlossen. ➔

Gesellschaft der Ludwig von Roll'schen Eisenwerke

Filiale: **Giesserei Bern** liefert:



Drehscheiben jeder Grösse und Stärke, für **Wagen und Lokomotiven, Hand-, Dampf- und elektrischen Betrieb.** Montiert auf Mauerwerk oder eisernem Schwellenrost.

Schiebebahnen jeder Länge und Tragkraft, versenkt und unversenkt, für Lokomotiven und Wagen. Hand-, Dampf- und elektrischen Betrieb.

Ferner: **Weichen, Herzstücke, Kreuzungen, Barrieren, Krane, Zahnstangenoberbau** für Zahnradbahnen.

Komplete Seilbahnen für Reisenden- und Gütertransport (eigene Konstruktionen u. patentierte Bremssysteme).

Elektrische Krane jeder Art, **Aufzüge, Schleusenanlagen.**

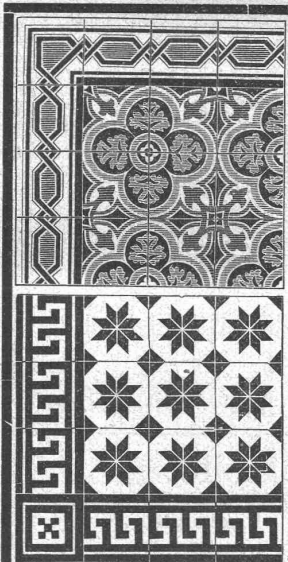
Angaben über zahlreiche Ausführungen, Referenzen, Projekte und Kostenanschläge stehen zu Diensten.

A. Lüthi, Glasmalerei und Kunstverglasung Frankfurt a. M.

Paris 1900:
Goldene Medaille.

Dresden 1900:
Herzogl. Braunschweig. Staatsmedaille.

Kollektiv-Ausstellung
in der Deutschen Glasmalerei-Ausstellung Karlsruhe i. Bd. 1901.



Die erste schweizerische
Mosaikplatten-Fabrik

von

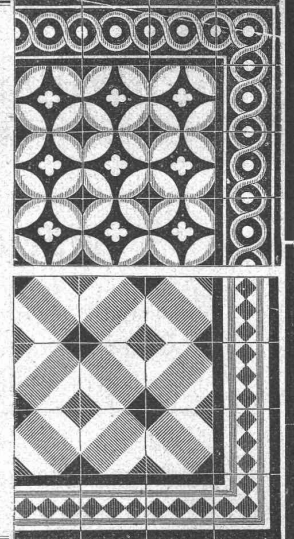
A. Werner-Graf in Winterthur

vormals **Huldreich Graf**

empfehl

als **schönen** und **soliden Hartbodenbelag** ihre bewährten **Mosaikplatten** in **steinharter Masse** von **einfachen** bis zu den **reichsten Dessins**, mit **glatter** und **geriefter Oberfläche**.

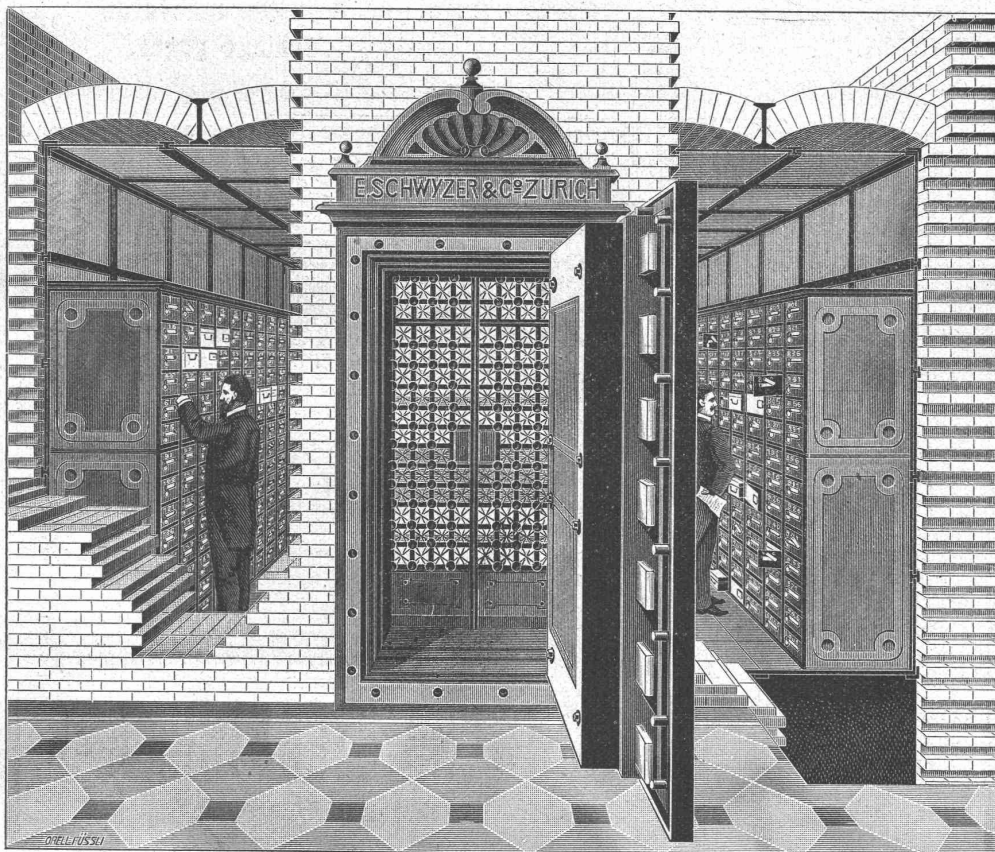
Dessin-Album und Preiscourants zu Diensten.



Emil Schwyzer & Co., Albisrieden, Zürich,

vormals **Cosulich-Sitterding.**

**Aelteste und grösste Fabrik der Schweiz für
Geldschrank- und Tresorbau. Gegründet 1840.**



Archiv- & Bank-Einrichtungen.

Safe-Deposits.

Panzer-Kassen. Panzer-Thüren. Panzer-Gewölbe.

**Detailiert ausgearbeitete Projekte mit Kostenberechnung,
technische Ratschläge etc. kostenfrei.**

Zahlreiche Referenzen von Banken und Privat.

Illustrierte Preislisten franko ins Haus. — Telephone Nr. 961.

Zu verkaufen
event. Lizenz abzugeben:
Schweiz. Patent

Nr. 18009

betr. **Accumulator**, bei welchem die Zurückhaltung einer Maximalmenge von aktiver Masse bei einem Minimalaufwand von massivem Metall, sowie grosse Widerstandsfähigkeit gegen Verdrehung angestrebt sind. Reflektierende wollen sich melden beim **Patentbureau Bourry-Séquin & Cie.**, Schützengasse 29, Zürich I.

Präzisions- und Schul-
Reisszeuge.
E. O. Richter & Co.,
Chemnitz.

Franz Villinger & Co.
elektrische und mechanische Werkstatt,
Freiburg i. B., Guntramstr. 32g.



Gardinenhaken und Draperierahmenhalter (D. R. G. M. 13797) grösste perfekte Neuheit, sowohl Gardinenschnurträger wie Draperierahmenhalter, 4 fach verstellbar, eine einmalige Anschaffung, geliefert zum einschlagen, eingypsen, aufschrauben und einschrauben. Nur M. 1.25, per Paar. **Fensterfeststeller** (D. R. G. M. 134058) kein Zuschlagen der Fenster, kein Zerbrechen der Scheiben, rechts, links, aussen und innen zu gebrauchen, sicherster und einfachster Steller per Paar M. 1.20. Für schwere Fenster M. 1.40 per Paar. **Schiebfenstersteller** (D. R. G. M. 134057) selbsttätig arbeitend, Schiebfenster können in jede Höhe gestellt werden, praktisch und überall beliebt. Grosse 10 Pfg. Kleine 9 Pfg. per Stück. **Schrubberhalter** geben dem Besen oder Schrubberstiel festen Halt, kein verfallen des Stieles; äusserst leichtes Anmachen 22 Pfg. per Stück. Versandt bei obigen Preisen bei Postkollie franco Nachnahme; Wiederverkäufer hohen Rabatt. Vertreter gesucht.

Schweiz. Xylolith-(Steinholz)-Fabrik Wildegg **RILLIET & KARRER**

✦ Pat. No. 9080.

Wärter- und Gärtner-Buden in allen Grössen.

Transportable Magazine,
Bureaux
und kleinere Bauten.

Ferner:

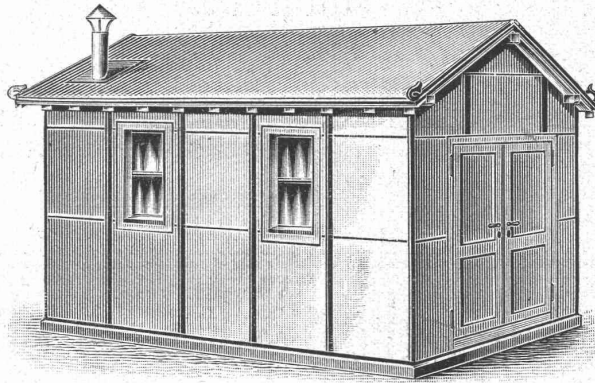
Kühl- und Trocken-
kammern.

Eiskasten zur Konser-
vierung von Eis.

Wandverkleidungen.

Einrichtung
von feuersicheren
Räumen.

Treibkasten.



Fix und fertig in Wildegg
in
Bahnwagen verladen.

Vorteile:

Feuersicher.

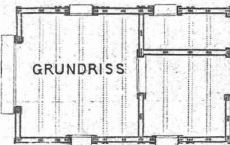
Schutz gegen Kälte
und Wärme.

Hygienisch.

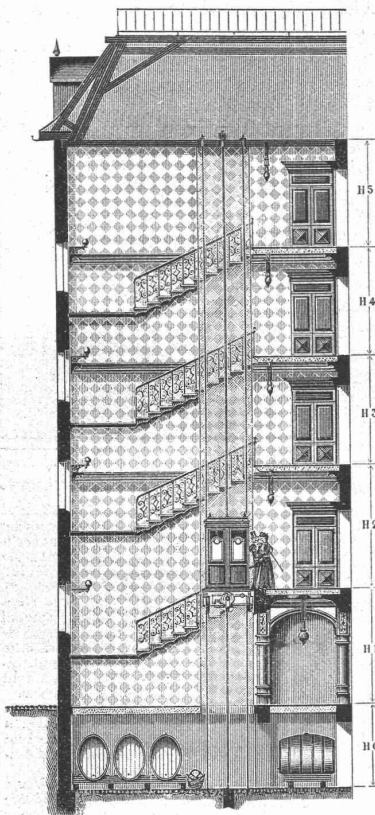
Transportabel.

Projekte und Voran-
schläge gratis.

Man
verlange
Muster.



Prospekte
und
Atteste.



C. Wüst & Comp.,
Seebach - Zürich

bauen als
Spezialität:
Elektrische
Waren-
und
Personen-
Aufzüge

automobil und mit
stationärer Winde
nach eigenem,
patentiertem System.
Billigste Anschaffungs-
und Betriebskosten.
Absolut ruhiger Gang.
Präzise Steuerung.
Vorzügliche Fangvorrichtung.
Projekte und Kostenvoran-
schläge gratis.

Ventilationsanlagen

erstellt für sämtliche Zwecke

J. P. Brunner, Oberuzwyl (Kt. St. Gallen)

Specialität für Trockenanlagen.

A. Stotz
Eisengiesserei u. Apparatebauanstalt
Stuttgart
Fabrik Kornwestheim

SPECIALITÄT:
Gelenk- und Stahlbolzenketten, Becherwerke, Transporteure,
Aufzüge, Transportschnecken und Transmissionen etc. etc.

D R P. No 69539 74299 74387

THONWERK BIEBRICH, A.-G.

Biebrich a/Rhein

beste Referenzen und Zeugnisse aus der Schweiz,
liefert die für den Bau und Betrieb von Gasanstalten, Cement-
fabriken, Chemischen Fabriken, Cellulosefabriken, Schweiss-
und Puddelwerken, Eisengiessereien, sowie für Dampfkessel-
und sonstige Feuerungsanlagen notwendigen

feuerfesten & säurebeständigen Produkte

Retorten, Form- u. Normalsteine, Gloverringe, Mörtel etc.