

**Zeitschrift:** Schweizerische Bauzeitung  
**Herausgeber:** Verlags-AG der akademischen technischen Vereine  
**Band:** 37/38 (1901)  
**Heft:** 25

## **Werbung**

### **Nutzungsbedingungen**

Die ETH-Bibliothek ist die Anbieterin der digitalisierten Zeitschriften. Sie besitzt keine Urheberrechte an den Zeitschriften und ist nicht verantwortlich für deren Inhalte. Die Rechte liegen in der Regel bei den Herausgebern beziehungsweise den externen Rechteinhabern. [Siehe Rechtliche Hinweise.](#)

### **Conditions d'utilisation**

L'ETH Library est le fournisseur des revues numérisées. Elle ne détient aucun droit d'auteur sur les revues et n'est pas responsable de leur contenu. En règle générale, les droits sont détenus par les éditeurs ou les détenteurs de droits externes. [Voir Informations légales.](#)

### **Terms of use**

The ETH Library is the provider of the digitised journals. It does not own any copyrights to the journals and is not responsible for their content. The rights usually lie with the publishers or the external rights holders. [See Legal notice.](#)

**Download PDF:** 02.04.2025

**ETH-Bibliothek Zürich, E-Periodica, <https://www.e-periodica.ch>**

# Kalk- und Cementfabriken Beckenried Akt.-Ges. in Beckenried

Direktor: A. Steinbrunner, Rieterstrasse 48 Zürich-Enge.

**Grösste Leistungsfähigkeit in 1<sup>a</sup> Hydraulischem Schwerkalk- und Cementkalk (dunkelgrau)**  
mit Garantie prompter Lieferung.

**Fabriken in: Beckenried (Vierwaldstätter-See).**

Unsere Produkte werden auf höchste Festigkeit und Volumenbeständigkeit garantiert.

Sämtliche Korrespondenzen sind nach Zürich II an Direktor Steinbrunner zu adressieren.

Telegrammadresse: **Beckenriedkalk Zürich.**

Telephon Nr. 590.

# Maschinenfabrik Oerlikon

Oerlikon bei Zürich

empfiehlt die

## Dampfturbine Oerlikon

Mehrzellige Aktionsturbine, System Rateau  
für Leistungen bis 5000 P. S.

## Dampfturbine-Dynamo

für Leistungen bis 4000 K. W.

Stossfreier Gang. — Vorzügliche Regulierung. — Hoher Wirkungsgrad. — Solideste Bauart  
Keine feine Adjustierung zwischen dem rotierenden Teil und dem Leitapparat notwendig.  
Einfache Bedienung. — Geringer Raumbedarf. — Geringes Gewicht.  
Leichte Foundationen. — Mässige Umdrehungszahlen. — Keine Zahnradübersetzungen.

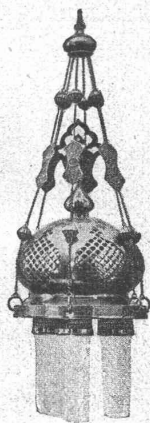
## Telegraphenstangen und Leitungsmaste

aus vorzüglichen, geraden Hölzern d. Schwarzwaldes u. der bayerischen Forsten gewonnen, imprägniert nach den Bedingungen der Reichspostverwaltung.

### Eisenbahnschwellen

jeder Holzart, beliebiger Dimensionen, getränkt oder ungetränkt, günstig gelagert für Bahn- und Wasserbeförderung, empfehlen

Gebr. Himmelsbach, vorm. J. Himmelsbach, Oberweiler, in Freiburg i. B., Holzhandlung und Holz-Imprägnier-Anstalten.



**Paul Stotz**  
Kunstgewerbliche Werkstätte  
G. m. b. H.  
Stuttgart.

Beleuchtungskörper,  
Kaminverzierungen,  
Bauornamente,  
Grabdekorationen,  
Kupfertreib-  
Kunstschlosser- } Arbeiten,  
Kunstschmiede- }  
Beschlüge,  
Erzgiesserei,  
Elektrische Heiz- u. Koch-  
Apparate.  
Goldene Medaille Paris 1900.

## Gutehoffnungshütte

Aktienverein für Bergbau und Hüttenbetrieb  
in **Oberhausen (Rhld.)**

fertigt in ihren mit den neuesten und vollkommensten  
Einrichtungen ausgerüsteten Werkstätten als **Besonderheit**

**Achsen und Radreifen** aus bestem **Siemens-Martinstahl**  
für Lokomotiven, Tender und Wagen aller Art,

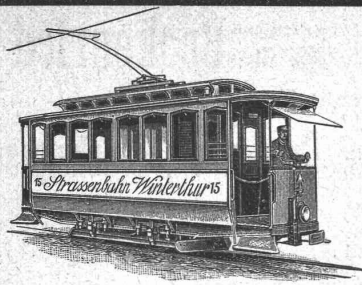
**Radgerippe (Speichenräder)**

aus bestem **Schweisseisen** für **Wagen aller Art**,  
fertige Radsätze für **Wagen aller Art**,

sowohl für **Voll-**,

als auch für **Neben- und Klein-Bahnen.**

Vertreter für die Schweiz: **Gebr. Stebler, Zürich.**



Electrische  
**Strassenbahnen**  
mit Gleich-  
und Mehrphasenstrom.

Actiengesellschaft vormals  
**Joh. Jacob Rieter & Co., Winterthur.**

Paris 1900. Grand Prix; 3 goldene und 1 silberne Medaille.

Complete Anlagen für

**Elektrische Beleuchtung u. Kraftübertragung**  
**Elektrische Bahnen.**

Elektrischer Antrieb einzelner Arbeitsmaschinen.

**Hydraulische Anlagen:**

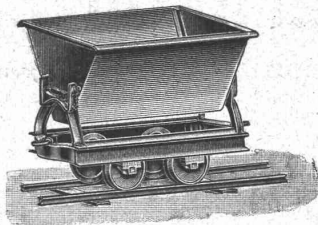
Turbinen Francis, Jonval, Girard, Pelton,  
Präcisionsregulatoren, hydraulische und elektrische Bremsregulatoren.

**A. Oehler & Co.,**  
Maschinenfabrik, Eisen- & Stahlgiessereien  
**Aarau**

fabrizieren als Specialität:

Tragbare und feste  
**Geleise**

für alle Zweige  
der Industrie,  
Bauunternehmer  
etc.,  
mit zugehörigem  
Rollmaterial.



**Transport-  
Wagen**

jeder Art.

**Achsensätze**  
mit Hartguss- und  
Stahlrädern.

**Drehscheiben** für Normal- und Schmalspurbahnen.  
Schubkarren, Kistenkarren etc.

**Perronwagen**

**Eisenbahndraisinen.** — **Betonmischmaschinen.** — **Baggermaschinen.**  
**Drahtseilbahnen** etc. etc.



**Gusseiserne Schilde**

für Kirchenbestuhlung,  
in modernsten Formen  
wie jede Art Guss  
nach eigenen od. vorhandenen Modellen,  
worin reichhaltiges Lager,  
liefert prompt die Giesserei von  
**Benninger & Co.**  
in **Uzwil** (St. Gallen).

**Dreyer, Rosenkranz & Droop, Hannover**

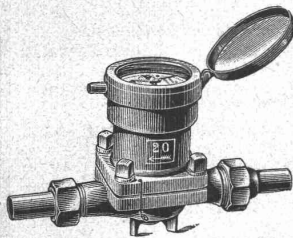
empfehlen ihre

**Wassermesser**

mit

**Hartgummi-Messrad,**

wovon seit etwa 17 Jahren mehr  
als 165 000 Stück abgesetzt  
worden sind.



Diese **Wassermesser** zeichnen sich aus durch  
grosse **Messgenauigkeit** und **Haltbarkeit.**  
**Abbildungen** nebst **Beschreibung,**  
sowie **Preise** stehen zur Verfügung.

**"SALUBRA" TAPETEN**  
DIE SCHÖNSTE  
GESUNDESTE  
& SOLIDESTE  
WAND  
BEKLEIDUNG  
MEDAILLE  
DRESDEN 1899  
BERLIN 1899  
**SALUBRA**  
TAPETEN FABRIK  
BASEL  
IN  
BASEL & GRENZACH  
(SCHWEIZ) (G. H. BADEN)

**Tiefbohrwinden**

mit 2 Trommeln

für die mannigfaltigsten Anforder-  
ungen von Tiefbohrungen  
geeignet,

bauen als

**Spezialität**

und liefern in  
kürzester Zeit



**Menck & Hambrock, Altona-Hamburg.**

# Felsenauer

**Cementgips**

(Estrichgips) nach eigenem Verfahren hergestellt. Bewährtes Material für feuersichere, fugenlose Fussböden, Wandverputz etc. Billigste und beste Unterlage für Linoleum.

**Baugips**

prima Qualität.

**Gipsdielen**

eigenen Systems ermöglichen zu jeder Jahreszeit die rascheste Herstellung trockener, feuersicherer Wohnräume, Fabrikbauten etc.

Spezialfabrikation der

**Gips-, Gipsdielen- und Mackolith-Fabrik, A.-G., Felsenau (Aargau)**

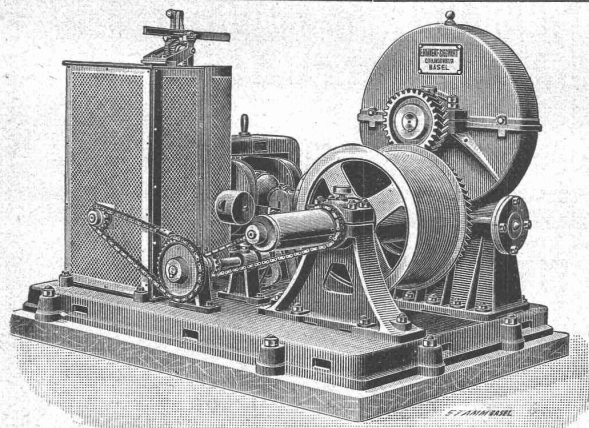
**Bureau: Zürich II, Freigutstrasse 16.**

Prospekte, Referenzen und Atteste zu Diensten.



**ARMATURENFABRIK ZÜRICH**  
 Filiale der ARMATUREN & MASCHINENFABRIK  
 ACT. GES. vormals J. A. HILPERT, NÜRNBERG.  
 empfehlen ihre  
**PUMPEN ALLER SYSTEME & GRÖSSEN**  
 speciell

**CENTRIFUGAL-  
 BAU-  
 MEMBRAN-  
 DUPLEX-  
 PUMPEN**

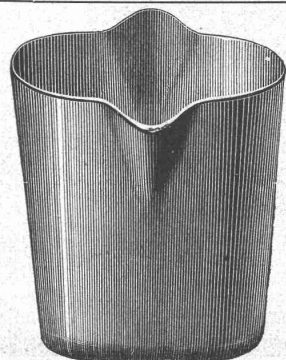


**Elektrische Aufzugsmaschine.**  
 5 Stück „in die Lagerhäuser Basel“ der Schweizer Centralbahn geliefert.

**Aufzüge**  
 für Personen und Waren.  
 Elektrischer Riemen- oder Druckwasser-Betrieb.  
 Neueste Konstruktionen.

**E. Binkert-Siegwart, Ingenieur,**  
**Basel.**

Als leichtestes und bestes Baumaterial empfiehlt  
**Schwemmsteine und Kaminrohre,**  
**Bimssand**  
 für Betonarbeiten und zur Fabrikation von Kunststeinen,  
**Isolierbims**  
 für Kühlhallen, Eiskeller etc.  
**Paul Raab, Schwemmsteinfabrik.**  
 Heddesdorf-Neuwied a. Rh.



**Für Eisengiessereien!**

**Gabelpfannen**  
 aus Stahlblech geschweisst,  
**Hand-Giess-Löffel**  
 aus prima Stahlblech gestanzt.  
**Billigste Preise.**  
**Schwedler & Wambold,**  
**Düsseldorf XII.**

Ein techn. gebildeter, tüchtiger und zuverlässiger

## Steinhauerpolier

wünscht seine Stelle zu ändern. Offerten sub Cc 2935 Z an Haasenstein & Vogler, Zürich.



**Bessemer-Farbe**  
 (Marke Ambos)  
 rost- und wettersichere Eisenanstrich.  
**Porzellan-Emailfarbe (Pef)**  
 Marken  $\text{TR}$  und Acc  
 vorzüglich bewährt für elektrische Anlagen, Krankenhäuser, Bäder, Schlachthäuser etc.  
**Rosenzweig & Baumann,**  
 Königliche Hoflieferanten,  
**KASSEL.**

## Formwerkzeuge

aus Stahl und Bronze für  
**Kunststeinfabrikation**  
 empfiehlt  
**F. Kienast, Winterthur.**  
 Illustr. Preiscurant steht zu Diensten.

**Franz Villinger & Co.**  
 elektrische und mechanische Werkstätten,  
 Freiburg i. B., Guntramstr. 32g.



Gardinenhaken und Draperierahmenhalter (D. R. G. M. 137977) grösste perfekte Neuheit, sowohl Gardinenschnurträger wie Draperierahmenhalter, 4 fach verstellbar, eine einmalige Anschaffung, geliefert zum einschlagen, eingypsen, aufschrauben und einschrauben. Nur M. 1.25, per Paar. Fensterfeststeller (D. R. G. M. 134058) kein Zuschlagen der Fenster, kein Zerbrechen der Scheiben, rechts, links, aussen und innen zu gebrauchen, sicherster und einfachster Steller per Paar M. 1.20. Für schwere Fenster M. 1.40 per Paar. Schiebfenstersteller (D. R. G. M. 134057) selbstthätig arbeitend, Schiebfenster können in jede Höhe gestellt werden, praktisch und überall beliebt. Grosse 10 Pfg. Kleine 9 Pfg. per Stück. Schrubberhalter geben dem Besen oder Schrubberstiel festen Halt, kein verfaulen des Stieles; äusserst leichtes Anmachen 22 Pfg. per Stück. Versandt bei obigen Preisen bei Postkollid franco Nachnahme; Wiederverkäufer hohen Rabatt. Vertreter gesucht.

# BOPP & REUTHER, MANNHEIM,

Maschinen- und Armaturenfabrik.

Nach bewährtem System  
**Ausführung von Tiefbohrungen**  
 Rohrbrunnen-Anlagen  
 zur Beschaffung grosser Wassermengen für Wasserwerke und industr. Zwecke.  
 Ueber 1550 Brunnen ausgeführt.

## Schlagpumpen

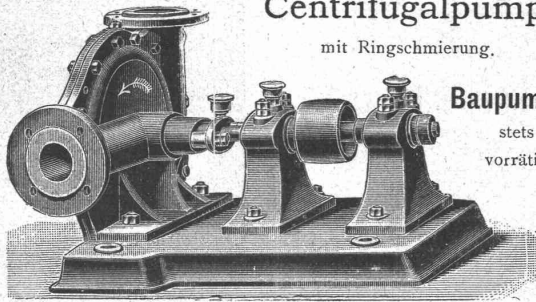
(Abessinierbr.), Rammzeuge für dieselben, Schachdeckel, Steigeisen etc.

## Centrifugalpumpen

mit Ringschmierung.

## Baupumpen

stets  
 vorrätig.



Kataloge gratis.

# Patentiertes Drahtglas.

Bestes und modernstes Verglasungsmaterial für Oberlichte und Seitenfenster in Bahnhofhallen, Lichthöfen, Maschinenwerkstätten, Lagerhäusern, Veranden, für allerhand feuersichere und dabei lichtdurchlässige Abschlüsse, für Signalseiben etc. etc.

Hergestellt in Stärken von ca. 4—30 mm und in Flächen bis zu 2—5 m<sup>2</sup>.

**Vorzüge:** Grösstmögliche Bruchsicherheit, unerreichbare Widerstandsfähigkeit, Feuersicherheit bis zu sehr hohem Grade, ausgezeichnete Lichtdurchlässigkeit, leichte Reinigung, Ersparnis an Eisenkonstruktion etc.

Mit bestem Erfolge und in grossem Umfange bei den meisten Staats- und Privatbauten in Anwendung; bei vielen Bahnen des In- und Auslandes obligatorisch eingeführt.

## Schutzhülsen aus Drahtglas

für Wasserstandsgläser an Lokomotiven und Dampfkesseln.

**Glashartguss-Fussbodenplatten** für begehbares Oberlicht in festen Massen, mit glatter und bemusterter Oberfläche in halb- und ganzweiss, mit und ohne Drahteinlage.

## Glasdachziegel und Glasfalzziegel

in halb- und ganzweiss, mit oder ohne Drahteinlage in den verschiedensten Formen und Grössen.

## Aktien-Gesellschaft für Glasindustrie

vormals Friedr. Siemens, Neusatil bei Elbogen (Böhmen).

Vertreter für die Schweiz:

**Weisser & Nick, Zürich.**

# Dr. Münch & Röhrs, BERLIN N.W. 21.



# Mauerfarben

Verbesserte Oelfarben  
 Wirksamster Schutz für  
**Eisen u. Wellblech**  
 gegen Rost.

für Holz- und Mauerwerk,  
 gegen chemische,  
 atmosphärische und mechanische Einwirkungen.

## Dr. Münch's Lack-Dauerfarben

sehr harter, eleganter **Emaille**-Anstrich  
 Widerstandsfähig gegen Desinfektionswaschungen, Salzlösungen etc.  
 für Krankenhäuser, Schulen, Badeanstalten, Accumulator-Räume etc.  
 Vertreter für die Schweiz: **C.A. Ulbrich & Co., Techn. Bureau, Zürich.**

# Luftbahnen



Export nach allen Welttheilen.

Einfache Arbeit u. sicherer Betrieb.

Katalog auf Wunsch.

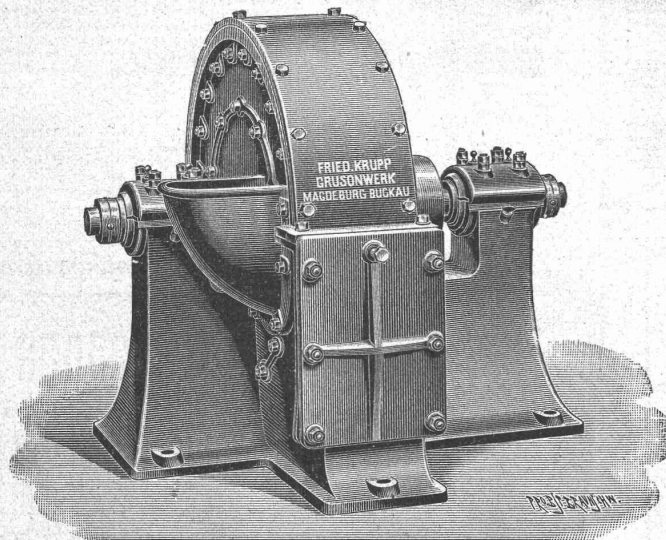
Die letzten Neuheiten in

# Hochmodernen Tapeten

Muster  
 überallhin  
 franko.

Dessins von **Otto Eckmann, Walter Leistikow, Hans Christiansen, Paul Bürek** u. a., sind in grösster Auswahl eingetroffen. Zu gefl. Besichtigung und Abnahme empfiehlt sich bestens

**J. Bleuler, Tapetenlager, Zürich, 38 Bahnhofstr. 38.**



Schlagkreuzmühle.

# Fried. Krupp Grusonwerk

Magdeburg-Buckau.

## Zerkleinerungs-Maschinen,

namentlich

Steinbrechmaschinen zur Herstellung von Strassen- u. Eisenbahn-Schotter, Walzenmühlen, Schlagkreuzmühlen, Schleudermühlen, Kugelmühlen (D. R. P.) zum Vermahlen von Cement, Chamotte, Erzen u. s. w., Griesmühlen zum Feinmahlen von Cement u. s. w.

### Excelsior-Schrotmühlen.

**Mischmaschinen** für Beton, Mörtel u. s. w., System Böklen.

### Maschinelle Einrichtungen

für Cementwerke, Chamottefabriken, Kalk-, Mörtel- und Asphaltmühlen; sowie für Calciumcarbid-Fabriken.

### == Krane jeder Art. ==

Hydraul. Kippvorrichtungen zum Entladen von Eisenbahnwagen in Schiffe. Herz- und Kreuzungsstücke, Weichen, Räder u. s. w. für Eisenbahnen und Strassenbahnen.

Vertreter: **Edouard Hanus, rue Petitot 11, Genf.**

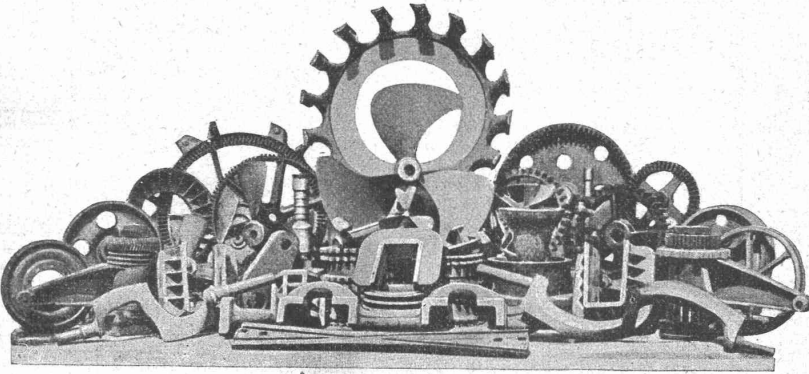
# Aktien-Gesellschaft der Eisen- und Stahlwerke

von **Georg Fischer, Schaffhausen** (Schweiz).

**Stahlformguss: Martinstahl — Converterstahl — Tiegelstahl.**

**Material**  
für Eisenbahnen,  
Lokomotivfabriken,  
Maschinenbau,  
Eisenkonstruktions-  
Anstalten,

sowie für alle Zweige  
der Industrie,  
in allen wünschbaren  
Härtegraden, in jeder  
geeigneten Form, in  
dichter, sauberer Aus-  
führung, roh oder be-  
arbeitet, als Ersatz für  
die verschiedensten  
Schmiedestücke.



**Spezialität**  
in  
**Dynamostahlguss**  
von höchster  
**Permeabilität.**

Eigene  
Versuchs-Anstalt für  
Festigkeitsprüfungen,  
Permeabilitäts- und  
Hysteresis- Untersuch-  
ungen.

Chemisches  
Laboratorium.

**Schmiedbarer Eisenguss (Temperguss, Weichguss)** in sauberster Ausführung und bester Qualität  
nach eingesandten und vorhandenen Modellen.

**Ausgedehnte Spezialeinrichtungen für Massenfabrikation.**

## Röhrenverbindungsstücke (Fittings) Marke G. F.

in schmiedbarem Guss, für Gas-, Wasser- und Dampfleitungen, von 1/8 bis 4" engl. Gasgewinde. — Schwarz und verzinkt, in unüber-  
tröffener Qualität und Ausführung. Jedes Stück genau kontrolliert. Höchste Widerstandsfähigkeit gegen innern Druck.

Reichhaltiges Lager.

**Sehr ausgedehnte Massenfabrikation.**

Export nach allen Ländern.

**Filiale: Fittingsfabrik Singen (Grossh. Baden).**

## Flaschenzüge

Schraubflaschenzüge mit „Maxim“-Bremsen  
Zahnradflaschenzüge „Victoria“  
„Reform“- Schnellflaschenzüge



**Laufkatzen** zum Einhängen von  
Hebezeugen,

**Laufkatzen** mit eingebautem Hebe-  
zeug,

**Laufwinden** — **Wandwinden**  
**Zahnstangen - Winden**

liefert unter Garantie für erstklassiges  
Fabrikat

**Alfred Winterhalter**

zum Meerpferd St. Gallen Schmidgasse 27

Alleinvertreter und Depositär für die Schweiz  
der Hebezeugfabrik Gebr. Bolzani, Berlin.



## Cementwarenfabrik Olten

Elektrischer Betrieb von 20 H.-P.

**Cementröhren**, rund und eiförmig bis 1 m Lichtweite  
**Sickerröhren** bis 0,30 m Lichtweite, **Sodbrunnenringe**

Die Röhren sind von Portland-Cement, gebrochenem Kies  
und gewaschenem Sand erstellt u. bieten die grösste Garantie f. Solidität.

**Bausteine**, 6×15×30 — 6×12×25 — 6×9×25

**Bodenplatten**, in verschiedenen Dessins und Farben

**Thürgerichte**, **Kreuzstöcke**, **Sockel**, **Quader**, **Postamente** etc.

**Gartenbeet-Einfassungen** von 1,50 m Länge mit Eckstücken,

**Grabeinfassungen** u. **façonierte Blumenbeetsteine**,

**Schüttsteine**, von Cement und Terrazzo,

**Brunnen- und Schweinströge**

in allen Grössen,

Lieferung von Beton- und Gartenkies, Sand, Strassen- und  
Bahnschotter auf Bauplätze und jede Bahnstation.

Telephon.

Industriegeleise.

**Konkurrenzfähigstes Geschäft.**

## Neubau der evangelischen Kirche

in

**Rorschach.**

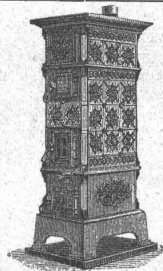
### Ausschreibung von Bauarbeiten.

Die Erd- und Maurerarbeiten für den Bau der evangelischen  
Kirche werden hiemit zur Konkurrenz ausgeschrieben.

Pläne, Vorausmasse und Bedingungen liegen im Bureau des Unter-  
zeichneten zur Einsicht auf.

Die Uebernahmsofferten sind verschlossen, mit der Aufschrift:  
„Kirchenbau Rorschach,“ bis zum 26. Juni franko einzureichen an  
Zürich, den 13. Juni 1901.

**Albert Müller, Architekt,**  
Baubureau Börse.



**Aktiengesellschaft der Ofenfabrik Sursee**  
in Sursee.

Goldene Medaille: Landesausstellung Genf 1896.

### Heizöfen

nur eigener, bewährter Konstruktion.

**Kochherde** und **Gasherde**,  
**Waschherde**, **Waschtröge**, **Glätteöfen**,

Filialen in:

ZÜRICH: Langstrasse 9.  
BERN: Hirschengraben 9.  
BASEL: Steinenberg 21.

LUZERN: Pilatusstrasse 16.  
GENÈVE: cours de Rive 12.  
LAUSANNE: Riponne 2.

Ein grösseres, angesehenes Baugeschäft für Tief- und Hochbau in Süddeutschland sucht einen praktisch durchaus erfahrenen, energ. und selbständig arbeitenden

## Ingenieur.

Derselbe hat die Stelle des Chefs zu vertreten. Nur tüchtige Kraft wolle sich melden. Hoher Gehalt und Gewinnanteil. Offerten unter Z Z 4150 an

Rudolf Mosse, Zürich.

## Bautechniker

durchaus selbständig, sucht Stelle auf Bau und Bureau. Eintritt nach Wunsch. Gefl. Adressen sub B D 1124 an Rudolf Mosse, Basel erb.

Ein akademisch gebildeter

## Architekt

(Schweizer)

selbständig, tüchtig und erfahren im Hochbauwesen, flotter gewandter Zeichner, der auch mit Vermessungen und Nivellementsarbeiten vertraut ist, sucht vorübergehend od. dauernd Engagement. Eintritt nach Belieben. Offerten sub Z L 4311 an

Rudolf Mosse, Zürich.

## Géomètre-Dessinateur

au courant des travaux de bureau et sur le terrain, cherche place chez géomètre ou ingénieur. Bonnes références.

S'adresser sous Z U 4370 à

Rodolphe Mosse, Zurich.

## Für Ingenieure oder Geometer.

Jüngling von 18 Jahren, der 2 Jahre auf einem Baubureau thätig war, sucht bei einem Ingenieur oder Geometer in die Praxis zu treten. Offerten unter Chiffre Z N 4413 an

Rudolf Mosse, Zürich.

## Für Zeichenbureau

Reisbretter, Zeichentische, Corpus etc. billigst. Alex. Koch, Architekt, Falkenstrasse 15, Zürich, zwischen 11 und 12 Uhr oder schriftlich.

## Zeichner

erfahrener Techniker, gelernter Schreiner, seit mehreren Jahren in grösserem Architekturbureau (in ungekünd. Stellung) wünscht sich auf 1. August oderspäter zu verändern.

Offerten unter L K 1674 an Rudolf Mosse, Zürich, erbeten.

Junger

## Elektrotechniker,

kürzlich diplomiert, sucht eine passende Stelle in der Schweiz oder im Ausland unter bescheidenen Gehaltsansprüchen. Gute Referenzen zu Diensten. Gefl. Anfragen sub Chiffre Z a g S 153 befördert

Rudolf Mosse, Schaffhausen.

Un jeune

## Dessinateur-Architecte

au courant des devis et métrés cherche place dans un bureau. Très bon certificat. Adresser les offres sous chiffre Kc 1988 C à l'agence de publicité Haasenstein & Vogler, La Chaux-de-Fonds.

Ein älterer

## Bautechniker

mit langjährigen Erfahrungen im Eisenbahn-, Hoch- und Wasserbau etc., gestützt auf die besten Zeugnisse, sucht entsprechende Stellung. Auch würde sich derselbe an einem Geschäft beteiligen oder Vertrauensstelle annehmen. Offerten sub Z U 4420 an Rudolf Mosse, Zürich.

## Bautechniker.

Ein der Buchhaltung auf Baubureau kundiger, der französischen Sprache mächtiger Bautechniker (wenn möglich mit Zimmerpraxis) für dauernde Stelle gesucht.

Offerten unter Chiffre H 3015 M an Haasenstein & Vogler, Montreux.



Die zuverlässigsten  
**CONDENSSTÖPFE**  
liefert J. AUMUND, Ingen.,  
Stampfenbaehstrasse 11, z. Limmatburg  
**ZÜRICH.**  
Verlangen Sie Prospekt und Referenzen.

## Gesucht :

Für den Vertrieb einer vorzüglichen Neuheit der Baubranche, deren Einführung auch in der Schweiz mit grossem Erfolge begonnen hat, werden noch einige tüchtige, branchekundige

## Vertreter

mit guten Beziehungen gesucht. Hohe Provision, bei entsprechender Thätigkeit ev. Fixum. Gefl. Offerten unter X 3210 Q an

Haasenstein & Vogler, Basel.

## Forces motrices.

On cherche à placer dans les environs de Sion (Valais) 500 H. P. pour usages industriels.

S'adresser à Monsieur J. Travalletti, ingénieur à Sion.

Gut eingerichtete Maschinenfabrik übernimmt d. Herstellung von

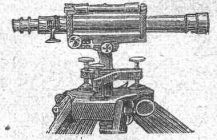
## Massenartikeln

## Apparaten

oder

## Maschinen

zu günstigen Bedingungen, Anfragen sub Chiffre Z Z 375 befördert Rudolf Mosse, Annoncen-Expedition in Zürich.



## Stets Vorrat

in neuen und gebrauchten Nivellier-Instrumenten, Theodoliten etc.

## Billwiler & Kradolfer,

Techn. Versandgeschäft,  
Clausiusstrasse 4, Zürich,  
beim Polytechnikum.



## Gustav Griot, Zürich V,

Ingenieurbureau,  
liefert sachgemässe



## von Bauten jeder Art

in Eisen, Holz, Mauerwerk,  
Beton-Eisen und von Maschinenteilen.

# Lincrusta-Walton

## Patent-Relief-Tapeten

aus Linoleum ähnlicher Masse

mit massivem Relief, abwaschbar, unempfindlich gegen Nässe und Hitze. Eleganteste und dauerhafteste Wandbekleidung für Herrenzimmer, Speisesäle, Rauchzimmer etc. Besonders geeignet für Treppenhäuser und Badezimmer.

## Bester Ersatz für Holztäfelung.

Zu beziehen von allen Prima Tapetenhandlungen.

Nähere Auskunft erteilt

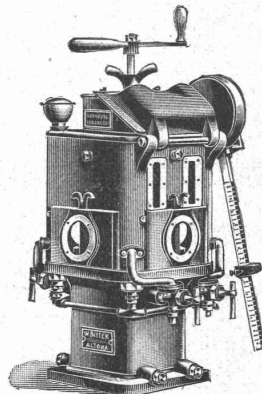
die Fabrik Lincrusta-Walton & Co., Hannover.



## Spezial-Lokomotiv-Schmierpressen.

Ritter's Original-Patent automat. Schmierpresse mit 1, 2, 4 und 6 Stempeln für Lokomotiven und Compound-Dampfmaschinen.

D. R. P.



4-Stempel-Pressen.

**Keine zerstörenden Einflüsse** der Bewegungsmechanismen durch Staub, Schmutz etc., weil mit vollständigem Schutzmantel und Getriebschutz versehen.

**Kein Einfrieren** des Schmieröls, weil mit Dampfeheizung ausgerüstet.

**Vermeidung** der langen schädlichen Oelrohrleitungen, weil ausserhalb des Führerstandes anzubringen.

**Mehr Bewegungsfreiheit** für das Führerpersonal, weil auf der Plattform der Lokomotive — in unmittelbarer Nähe der Cylinder — aufzustellen.

**Condenswasser-Bildung** in den Oelleitungen ausgeschlossen.

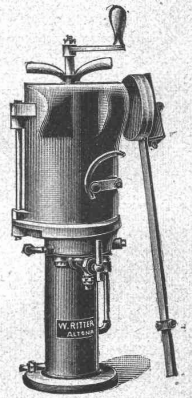
**Absolut sicheres Schmieren**, gegen 20 Atm. Dampfdruck, weil Cylinder und Schieber durch getrennte Oelleitungen an die Schmierpresse angeschlossen sind.

**Einfachste Montage**, keine Beaufsichtigung, Füllen der Presse in einigen Sekunden.

**Oel-Einführung** in die Dampfkräume geschieht in fein zerstäubtem Zustand mittelst kombinierter Rückschlagventile.

**Schieberflächen und Cylinderwandungen** bleiben auf die Dauer spiegelblank. Kein Anfressen mehr möglich.

D. R. P.



1-Stempel-Pressen.

Konzessionär  F. Meissner, Zürich  Verkaufsstelle.