

Zeitschrift: Schweizerische Bauzeitung
Herausgeber: Verlags-AG der akademischen technischen Vereine
Band: 37/38 (1901)
Heft: 26

Werbung

Nutzungsbedingungen

Die ETH-Bibliothek ist die Anbieterin der digitalisierten Zeitschriften. Sie besitzt keine Urheberrechte an den Zeitschriften und ist nicht verantwortlich für deren Inhalte. Die Rechte liegen in der Regel bei den Herausgebern beziehungsweise den externen Rechteinhabern. [Siehe Rechtliche Hinweise.](#)

Conditions d'utilisation

L'ETH Library est le fournisseur des revues numérisées. Elle ne détient aucun droit d'auteur sur les revues et n'est pas responsable de leur contenu. En règle générale, les droits sont détenus par les éditeurs ou les détenteurs de droits externes. [Voir Informations légales.](#)

Terms of use

The ETH Library is the provider of the digitised journals. It does not own any copyrights to the journals and is not responsible for their content. The rights usually lie with the publishers or the external rights holders. [See Legal notice.](#)

Download PDF: 01.04.2025

ETH-Bibliothek Zürich, E-Periodica, <https://www.e-periodica.ch>

101

Maschinenfabrik Oerlikon

Oerlikon bei Zürich

Weltausstellung Paris 1900 — 2 Grands Prix.

Elektrische Anlagen

jeden Umfanges.

Kraftübertragung. Kraftverteilung. Beleuchtung. Elektromechanische
Anwendungen. Elektrochemie. Tramways. Nebenbahnen. Vollbahnen.

Generatoren und Motoren

für Gleichstrom, Einphasen- und Mehrphasenstrom.

Transformatoren.

Elektrisch angetriebene Werkzeugmaschinen.
Spezialitäten für Kessel-, Brücken- und Schiffsbau.





Elektricitäts-Aktiengesellschaft

vormals

Schuckert & Co.,

4 grands prix.

Weltausstellung Paris
1900

NÜRNBERG

Geschäftsstelle
für die Schweiz:

Technisches Bureau Zürich,

Löwenstrasse 55.
Telephon 5125.

Fabriken in Nürnberg, Berlin.

Generatoren und Motoren für Gleichstrom, Einphasen-, Zwei-
phasen- und Dreiphasenstrom.

Transformatoren,
Trambahn-Ausrüstungen und Wagen,

Bogenlampen für Gleichstrom und Wechselstrom,

Elektrizitäts-Zähler für Gleichstrom, Einphasen- und Dreiphasen-
strom für gleich und ungleich belastete Zweige.

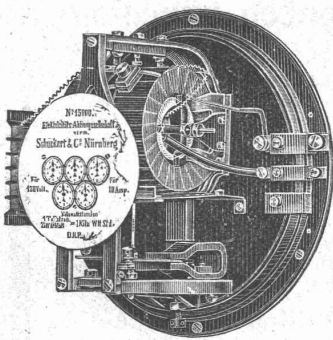
Schaltapparate für Hochspannung und Niederspannung,

Zellenschalter mit automat. Funkenlöschung u. selbstthätigem Antrieb.

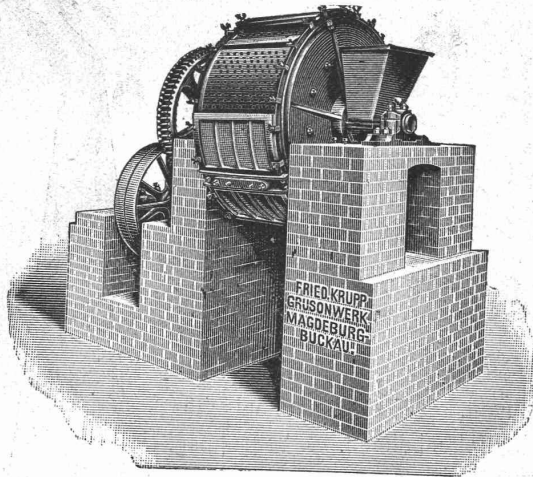
Messinstrumente — Scheinwerfer — Projektionsapparate — Elektrochemische Einrichtungen — Anlagen für Galvanoplastik.

Die Gesellschaft übernimmt direkt oder durch ihre Zweigniederlassungen und technischen Bureaux
die Ausführung von kompletten elektrischen Beleuchtungs-, Kraftübertragungs-, Bahn-Anlagen und elektrochemischen Werken.
Ferner die Ausführung von kompl. Beleuchtungs- und Motoren-Installationen im Anschluss an Elektrizitätswerke.

Prospekte und Offerten kostenlos.



Fried. Krupp Grusonwerk, Magdeburg-Buckau.



Zerkleinerungs-Maschinen,

namentlich

Steinbrechmaschinen zur Herstellung von Strassen- und Eisenbahn-Schotter, Walzenmühlen, Schlagkreuzmühlen, Schleudermühlen, Kugelmühlen (D. R. P.) zum Vermahlen von Cement, Chamotte, Erzen u. s. w., Griesmühlen (D. R. P.) zum Feinmahlen von Cement u. s. w.

Excelsior-Schrotmühlen.

Mischmaschinen für Beton, Mörtel u. s. w., System Böklen.

Maschinelle Einrichtungen

für Cementwerke, Chamottefabriken, Kalk-, Mörtel- und Asphaltmühlen; sowie für Calciumcarbid-Fabriken.

Krane jeder Art.

Hydraulische Kippvorrichtungen zum Entladen von Eisenbahnwagen in Schiffe.

Herz- und Kreuzungsstücke, Weichen, Räder u. s. w. für Eisenbahnen und Strassenbahnen.

Vertreter: **Edouard Hanus**, rue Petitot 11, Genf.

"SALUBRA"
TAPETEN

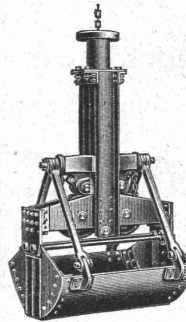
DIE SCHÖNSTE
GESUNDESTES
& SOLIDESTES
WAND
BEKLEIDUNG
MEDAILLE
DRESDEN 1899
BERLIN 1899

SALUBRA
TAPETENFABRIK
BASEL
IN
BASEL & GRENZACH
(SCHWEIZ) (G.-H. BADEN)

Gesellschaft der L. v. Roll'schen Eisenwerke
Fabrik feuerfester Produkte
in MÜNSTER (Kt. Bern.)

FEUERFESTE STEINE jeder Form und Grösse.
CHAMOTTESTEINE in verschiedenen Qualitäten bis zu den höchsten Anforderungen
STEINE für CUPOLÖFEN nach Maassangaben, erprobt in unsern eigenen Giessereien.
CHAMOTTEMÖRTEL. * * * * *

Einkettengreifbagger.



Diese Apparate dienen zum Aushub des Erdreichs aus Baugruben, Senkbrunnen u. s. w. Dieselben können durch einen gewöhnlichen **Kran**, event. auch durch eine **Winde** bedient werden.

Es sind die praktischsten Apparate für kleine Baggerarbeiten bei geringem Preis und leichter Montage. Verschiedene Grössen bis zu 0,1 m³ Inhalt herab habe auf Lager.

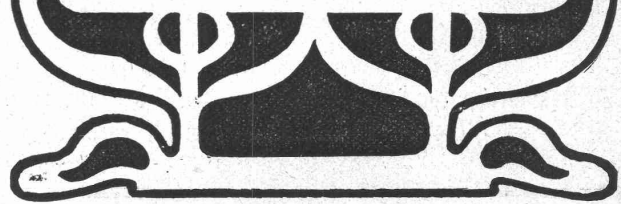
Menck & Hambrock,
Altona-Hamburg.

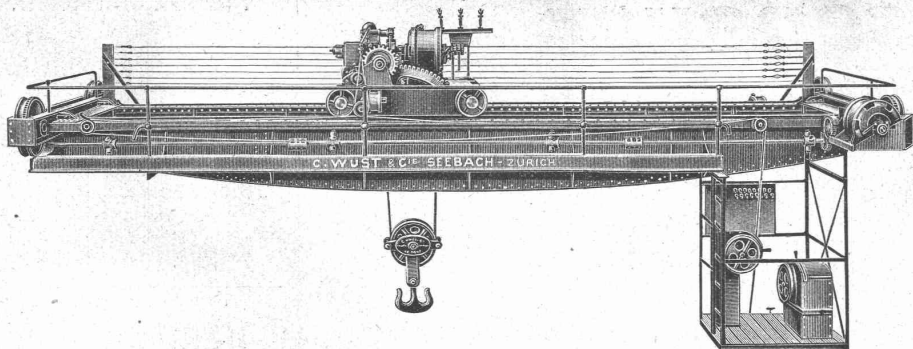
Technikum für **Maschinen- & Elektrotechniker,**
Hildburghausen für **Bau- & Tiefbautechniker.**
Nachhilfskurse. Progr. durch d. Herzogl. Direktor.

Erfolg haben Annoncen unbedingt

wenn dieselben von leistungsfähigen Firmen erlassen werden und in zweckentsprechender, auffälliger Form in den geeigneten Zeitungen und Zeitschriften zum Abdruck gelangen. Dem inserirenden Publikum ein gewissenhafter Berater in allen Fragen zu sein, welche sich auf Abfassung und Ausstattung der Annoncen, Wahl der Zeitungen etc. beziehen, hat sich die unterzeichnete Annoncen-Expedition von jeher zur besonderen Aufgabe gestellt. Jede gewünschte Information sowie Kostenanschläge und Zeitungskatalog stehen kostenfrei zur Verfügung.

Annoncen-Expedition Rudolf Mosse
Theaterstr. 5. Telephone 660. ZÜRICH.





C. WÜST & Comp. in Seebach-Zürich

bauen als Spezialität:

Generatoren und Motoren

für Gleich-, Wechsel- und Drehstrom.

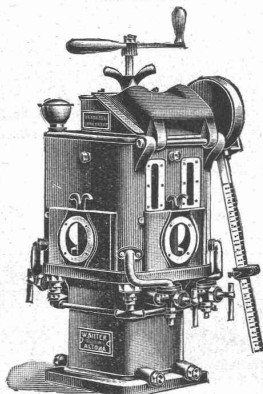
Elektr. Hebezeuge aller Art, als: Fahr-, Dreh- und Portalkranen.

Elektrische Personen- und Warenaufzüge. — Transportable elektrische Bohrmaschinen.

Spezial-Lokomotiv-Schmierpressen.

Ritter's Original-Patent automat. Schmierpresse mit 1, 2, 4 und 6 Stempeln für Lokomotiven und Compound-Dampfmaschinen.

D. R. P.



4-Stempel-Pressen.

Keine zerstörenden Einflüsse der Bewegungsmechanismen durch Staub, Schmutz etc., weil mit vollständigem Schutzmantel und Getriebeschutz versehen.

Kein Einfrieren des Schmieröls, weil mit Dampfheizung ausgerüstet.

Vermeidung der langen schädlichen Oelrohrleitungen, weil ausserhalb des Führerstandes anzubringen.

Mehr Bewegungsfreiheit für das Führerpersonal, weil auf der Plattform der Lokomotive — in unmittelbarer Nähe der Cylinder — aufzustellen.

Condenswasser-Bildung in den Oelleitungen ausgeschlossen.

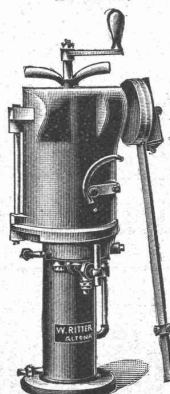
Absolut sicheres Schmierem, gegen 20 Atm. Dampfdruck, weil Cylinder und Schieber durch getrennte Oelleitungen an die Schmierpresse angeschlossen sind.

Einfachste Montage, keine Beaufsichtigung, Füllen der Presse in einigen Sekunden.

Oel-Einführung in die Dampfäume geschieht in fein zerstäubtem Zustand mittelst kombinierter Rückschlagventile.

Schieberflächen und Cylinderwandungen bleiben auf die Dauer spiegelblank. Kein Anfressen mehr möglich.

D. R. P.



1-Stempel-Pressen.

Konzessionär **F. Meissner, Zürich** Verkaufsstelle.



Stets Vorrat

in neuen und gebrauchten Nivellier-Instrumenten, Theodoliten etc.

Billwiller & Kradolfer,

Techn. Versandgeschäft,
Clausiusstrasse 4, **Zürich**,
beim Polytechnikum.

Die

Billigste Oelfarbe,

überall zu verwenden, schön, solide, streichfertig u. guttrocknend ist

Hotz's

Farbiges

Carbolineum

in ca. 10 verschiedenen Farben.
Prospekte und Preise franko.

H. Hotz,

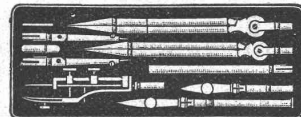
Wyssgasse-Badenerstrasse,
Oel- u. Fettfabrik, **Zürich III.**
Telephon 2823.

Reisszeuge

feinster Qualität und aller Systeme für Herren Architekten, Geometer, Ingenieure, Techniker und Schulen liefert die Reisszeugfabrik

L. Heisinger & Sohn
Nürnberg (Bayern).

6 Preismedaillen; Nürnberg 1896
«Goldene Medaille».



Illustr. Preislisten gratis.

Plastischen Deckentapeten — Ceilings

(Anaglypta, Cordelova, Lignomur, Tynecastle, etc.)

Vornehme Wirkung, rasche Verarbeitung, höchste Solidität;
kein Reissen oder Springen.

Courante Dessins stets vorrätig in Rollen und Platten. Muster und Kataloge prompt.

J. Bleuler, Tapetenlager, Zürich, Bahnhofstrasse 38.

Dr. Münch & Röhrs, BERLIN N.W. 21.



Mauerfarben

Verbesserte Oelfarben
Wirksamster Schutz für
Eisen u. Wellblech
gegen Rost.

für Holz- und Mauerwerk,
gegen chemische,
atmosphärische und mechanische Einwirkungen.

Dr. Münch's Lack-Dauerfarben

sehr harter, eleganter Emaille-Anstrich.

Widerstandsfähig gegen Desinfektionswaschungen, Salzlösungen etc.

für Krankenhäuser, Schulen, Badeanstalten, Accumulatoren-Räume etc.

Vertreter für die Schweiz: **C.A. Ulbrich & Co., Techn. Bureau, Zürich.**

Patentiertes Drahtglas.

Bestes und modernstes Verglasungsmaterial für Oberlichte und Seitenfenster in Bahnhofhallen, Lichthöfen, Maschinenwerkstätten, Lagerhäusern, Veranden, für allerhand Feuersichere und dabei lichtdurchlässige Abschlüsse, für Signalscheiben etc. etc.

Hergestellt in Stärken von ca. 4—30 mm und in Flächen bis zu 2—5 m².

Vorzüge: Grösstmögliche Bruchsicherheit, unerreichbare Widerstandsfähigkeit, Feuersicherheit bis zu sehr hohem Grade, ausgezeichnete Lichtdurchlässigkeit, leichte Reinigung, Ersparnis an Eisenkonstruktion etc.

Mit bestem Erfolge und in grossem Umfange bei den meisten Staats- und Privatbauten in Anwendung; bei vielen Bahnen des In- und Auslandes obligatorisch eingeführt.

Schutzhülsen aus Drahtglas

für Wasserstandsgläser an Lokomotiven und Dampfkescheln.

Glashartguss-Fussbodenplatten für begehbare Oberlicht
in festen Massen, mit glatter und bemusterter Oberfläche in halb- und ganzweiss, mit und ohne Drahteinlage.

Glasdachziegel und Glasfalzziegel
in halb- und ganzweiss, mit oder ohne Drahteinlage in den verschiedensten Formen und Grössen.

Aktien-Gesellschaft für Glasindustrie

vormalis Friedr. Siemens, Neusattl bei Elbogen (Böhmen).

Vertreter für die Schweiz:

Weisser & Nick, Zürich.

Felsenauer

Cementgips

(Estrichgips) nach eigenem Verfahren hergestellt. Bewährtes Material für feuersichere, fugenlose Fussböden, Wandverputz etc. Billigste und beste Unterlage für Linoleum.

Baugips

prima Qualität.

Gipsdielen

eigenen Systems ermöglichen zu jeder Jahreszeit die rascheste Herstellung trockener, feuersicherer Wohnräume, Fabrikbauten etc.

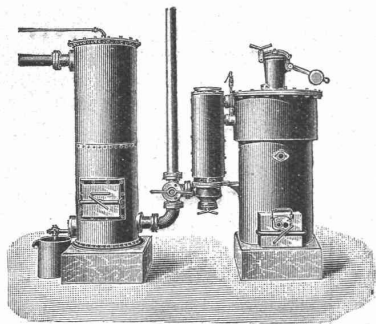
Spezialfabrikation der

Gips-, Gipsdielen- und Mackolith-Fabrik, A.-G., Felsenau (Aargau)

Bureau: Zürich II, Freigutstrasse 16.

Prospekte, Referenzen und Atteste zu Diensten.

Schweiz. Lokomotiv- & Maschinenfabrik Winterthur.



Kraftgas-Anlagen

und Motoren jeder Grösse

Patent. **Gaserzeuger S. L. M.** Neu!

für Motoren von 5-40 HP.

Kohlenverbrauch per Pferdekraft in der Stunde nur ca. 3 Centimes.

Einfache Bedienung. ✱ Kleiner Platzbedarf.

Gas-, Benzin- & Petrolmotoren.

Für Architekten.

Die Ausarbeitung der Projekte und Kostenvoranschläge für die Bahnhofgebäude der Bahn-Linie **Châtel-Bulle-Montbovon** wird hiemit von der Gesellschaft der genannten Bahn zur Konkurrenz ausgeschrieben. Ein Betrag von **Fr. 1500** ist als Prämie für die 2 bis 3 besten Projekte ausgesetzt.

Für Bedingungen und weitere Auskunft wende man sich gefl. an **Herrn Schenk, Ingenieur in Bulle** (Kt. Freiburg).

Tüchtiger, verheirateter Bautechniker

mit 8jähriger Praxis und besten Zeugnissen, sucht baldigst Engagement.

Gefl. Offerten unter Z A 4601 an **Rudolf Mosse, Zürich.**

Möglichst branchekundiger und bei der besseren Bau- und Schreinerkundschaft eingeführter

Vertreter

zum provisionsweisen Verkauf gesucht von leistungsfähigem Hause der **Baubeschläge- und Baugeräte-Branche**. Schriftliche Angebote sub O 42428 an die Annonc.-Exp. **Jac. Vowinkel, Elberfeld.**

Akad. gebildeter

Ingenieur,

mit langjähriger Praxis in allen Zweigen des Tiefbaues, auch Hochbaus erfahren, z. Z. Stadtbaurat und Vorstand des Stadtbauamtes einer grösseren Stadt Süddeutschlands, repräsentationsfähig, mit besten Empfehlungen, sucht **anderweitigen Wirkungskreis**, event. auch in grossem, industriellen-Betrieb.

Anerbieten sind unter **F L C 239** an die Annoncen-Expedition von **Rudolf Mosse, Frankfurt a. M.** zu richten.

Actiengesellschaft

vormals

Joh. Jacob Rieter & Co., Winterthur.

Paris 1900. Grand Prix; 3 goldene und 1 silberne Medaille.

Eisen-Konstruktionen,
Reservoirs, Wasserleitungsröhren.

Turbinen

Francis, Jonval, Girard, Pelton etc.

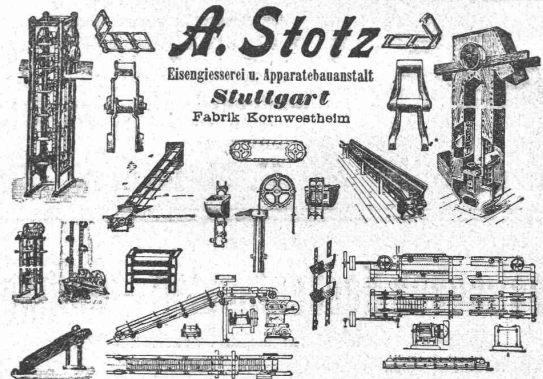
Präcisions-Regulatoren, Elektr. Bremsregulatoren.
Transmissionen — Aufzüge.

Anlagen für
elektrische Beleuchtung und Kraftübertragung.

Avis an die Tit. Inserenten der Schweiz. Bauzeitung.

Inserate, welche in der nächsten Nr. der „Schweiz. Bauzeitung“ (Samstags) erscheinen sollen, sind bis **spätestens Donnerstag Mittag** an unterzeichnete Stelle einzuliefern.

Annoncen-Administration der „Schweiz. Bauzeitung“
Rudolf Mosse, Zürich.



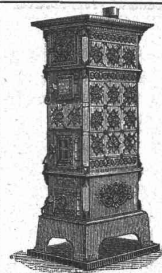
A. Stotz

Eisengiesserei u. Apparatebauanstalt
Stuttgart
Fabrik Kornwestheim

SPECIALITÄT:

Gelenk- und Stahlbolzenketten, Becherwerke, Transporteure, Aufzüge, Transportschnecken und Transmissionen etc. etc.

D. R. P. No 69539 74299 74387



Actiengesellschaft der Ofenfabrik Sursee
in **Sursee.**

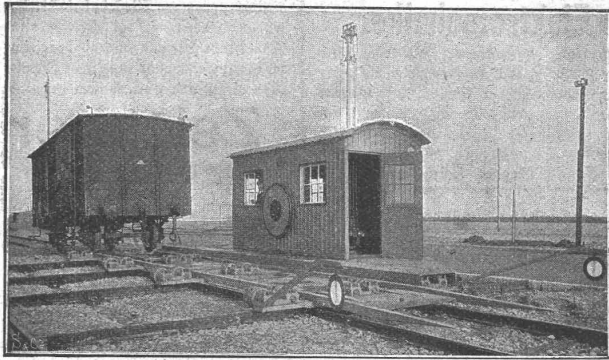
Goldene Medaille: Landesausstellung Genf 1896.

Heizöfen

nur eigener, bewährter Konstruktion.
Kochherde und Gasherde,
Waschherde, Waschröge, Glätteöfen,

Filialen in:

ZÜRICH: Langstrasse 9. **LUZERN:** Pilatusstrasse 16.
BERN: Hirschengraben 9. **GENÈVE:** cours de Rive 12.
BASEL: Steinenberg 21. **LAUSANNE:** Riponne 2.



Joseph Vögele, Mannheim

liefert seit 1842:
 Weichen jeder Bauart und Spurweite für Haupt- und Nebenbahnen;
Herzstücke; Kreuzungen;
 Drehscheiben u. Schiebebühnen für Lokomotiven und Wagen, mit Hand-, Dampf- und elektr. Antrieb;
 Drehscheiben mit Fuhrwerk befahrbar;
 Elektrische Spills, Stellwerke, Schlagbäume.

Vertreter für die Schweiz:
Wolf & Graf, Zürich.

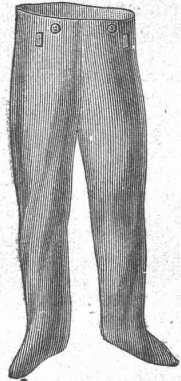
Bautechniker,

25 J. alt, flotter Zeichner und Projektant, praktisch am Bau und im Bureau, in Bauleitung, Kostenberechnung, Bauabrechnungen sowie Buchhaltung versiert, **sucht** persofort Stellung. Gef. Zuschr. unter M 5459 an **Haasenstein & Vogler, Wien I.**

Kräftiger, intelligenter Knabe kann als

Lehrling

auf dem techn. Bureau eines **Konkordatsgeometers** eintreten. Offerten sub Z N 4588 an **Rudolf Mosse, Zürich.**

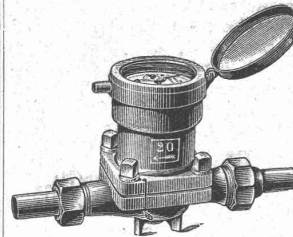


**Gummihosen
 Gummistrümpfe
 Haubenjacken
 Complete Taucheranzüge,**
 sowie alle andern
Kautschukwaren

empfehlen

Alf. Diener & Co.,
 Mythenstrasse 29,
Zürich II.

Dreyer, Rosenkranz & Droop, Hannover



empfehlen ihre
Wassermesser
 mit
Hartgummi-Messrad,

wovon seit etwa 17 Jahren mehr als **165 000 Stück** abgesetzt worden sind.

Diese **Wassermesser** zeichnen sich aus durch grosse **Messgenauigkeit** und **Haltbarkeit.**
Abbildungen nebst **Beschreibung,** sowie **Preise** stehen zur Verfügung.

Geiger'sche Fabrik, G. m. b. H.
 für Strassen- und Hausentwässerungs-Artikel
Karlsruhe i. B.

Spül- und Absperr-Vorrichtungen für Kanäle und andere Zwecke.
Schachtabdeckungen.

Sinkkasten für Strassen-, Hof- und Haus-Entwässerung.
Kran- und Schlammabfuhr-Wagen zum Reinigen von Sinkkasten.

Bewährte Konstruktionen. — Höchste Auszeichnungen. — Solide Ausführung.

Man verlange illustriertes Preisbuch gratis.

In nahezu **200 Städten** in Verwendung, unter andern in:

Breslau — Dresden — Düsseldorf — Frankfurt a. M. — Hannover — Innsbruck
 Karlsruhe — Kiel — Köln — Mannheim — Mülhausen i. E. — München — Posen
 Sofia — Stettin — Strassburg i. E. — Stuttgart — Wien — Zürich u. s. w.



Louis Pflüger, Basel,
 Nachfolger von Emil Bastady.

Submissions-Anzeiger.

Termin	Stelle	Ort	Gegenstand
30. Juni	Direktion der eidg. Bauten	Bern, Bundeshaus	Zimmer- und Dachdeckerarbeiten für die Reitbahn des Remontendepot im Sand bei Schönbühl.
30. «	Pflegard & Häfeli, Arch.	Westbau, Zimmer 105	Steinhauer-, Spengler- und Zimmerarbeiten zum Kirchturmbau Weinfelden.
30. »	Bureau des Kreisgenieurs	Zürich	Strassenkorrektur bei Laubberg, etwa 100 m ³ Erdarbeiten, 125 m ² Schalen und 150 m ³ Steinbett und Bekiesung.
1. Juli	Gemeindevorstand	Ems (Graubünden)	Erstellung eines etwa 900 m langen Waldweges in Valauta.
1. »	Städt. Baubureau	Schaffhausen	Verputz- und Malerarbeiten am Pfarrhause Grüth auf dem Herrenacker.
2. »	Pflegard & Häfeli, Arch.	Zürich	Erd-, Mauer-, Granit- und Sandsteinhauerarbeiten zum Rathaus Buchs.
2. «	Baubureau	Zürich,	Erstellen von Parkett-, Mettlacher- und Terrazzoböden, Fayence-Wandverkleidungen, Glasmalerarbeit und Glaslieferung, eiserne Gitterthüren und Treppengeländer, sowie Malerarbeit zum Neubau der Zürcher Kantonalbank.
3. »	Ortsvorsteher Schönholzer	Buhweil (Thurgau)	Ausführung der Bachkorrektur Buhweil. Erste Abtheilung. Voranschlag etwa 20000 Fr.
3. »	Bureau d. Kantonsingenieurs	Zug	Erstellung eines steinernen Zwischenpfeilers unter der Sihl-Brücke bei Finstersee.
3. »	Hochbaubureau	Basel	Schreiner- und Glaserarbeiten für die Knechtenwohnung am Schlachthause in Basel.
4. »	Kantonsingenieur	Basel	Erstellung des Steinringes in Basel.
5. »	Gemeindeammannamt	Roggweil (Thurgau)	Ausführung von etwa 1500 m ³ Erdbewegung für den neuen Strassenzug von Betenweil nach Häuslen.
5. »	Jos. Schmid, Arch.	Glarus	Maurer-, Zimmermanns- und Spenglerarbeiten zum Schulhausbau Sool.
5. »	Karl Rohrer, Strassenverw.	Sachseln (Obwald.)	Erd-, Mauer- und Holzarbeiten am Brücken-Neubau in Melchthal.
7. »	Bahningenieur der V. S. B.	St. Gallen	Erstellung von zwei Wärterwohnhäusern auf dem Posten Nr. 2 bei Hegi und Nr. 170 bei Zizers.
7. »	Stationsvorstand	Ragaz (St. Gallen)	Verlängerung der gewölbten Strassenunterführung auf der Station Ragaz.
15. «	Chr. Stucki, Präs. der Baukommission	Ober-Bleiken (Bern)	Ausführung der Strassen-Korrektur vom Kirch bis Nüschenkehr in Ober-Bleiken, etwa 800 m lang.

Architecte-Constructeur
 connaissant à fond la construction
 demande emploi comme
conducteur de travaux.
 Offres sous chiffre Z X 4423 à
Rodolphe Mosse, Zurich.

Géomètre-Dessinateur
 au courant des travaux de bureau
 et sur le terrain, cherche place
 chez géomètre ou ingénieur. Bonnes
 références.
 S'adresser sous Z U 4370 à
Rodolphe Mosse, Zurich.

**Für Ingenieure
 oder Geometer.**
 Jüngling von 18 Jahren, der
 2 Jahre auf einem Baubureau tätig
 war, sucht bei einem Ingenieur oder
 Geometer in die Praxis zu treten.
 Offerten unter Chiffre Z N 4413
 an **Rudolf Mosse, Zurich.**

Forces motrices.
 On cherche à placer dans les
 environs de Sion (Valais) 500 H. P.
 pour usages industriels.
 S'adresser à Monsieur J. Tra-
 velletti, ingénieur à Sion.

Bauholzlieferung.
 Wer liefert ca. 120 m³ geschnittenes
 vollkantiges Bauholz genau nach
 Holzliste fro. einer Station b. Zurich,
 unter Angabe des billigsten Preises
 und Konditionen per m³ an solvable
 Bau-Firma? Offerten unter Chiffre
 Z A 4451 an die Annoncen-Ex-
 pedition **Rudolf Mosse, Zurich.**

Zu kaufen gesucht:
 Ein gut erhaltenes
Nivellierinstrument.
 Offerten unter Z H 4458 an
Rudolf Mosse, Zurich.

Zu kaufen gesucht:
 Ein in Eisen konstruiertes
Dach
 mit Wellblech-Bedeckung. Länge
 ca. 9 m. Breite ca. 12 m ohne
 Säulen.
 Ein in gutem Zustande befindlicher
Kettenzug
 mit Laufkatze.
 Offerten unter Chiffre Z O 4514
 an die Annoncen-Expedition
Rudolf Mosse, Zurich.

Zu verkaufen
 event. Licenz abzugeben:
Schweiz. Patent Nr. 16731
 betr. Dispositif pour ouvrir et fermer
 automatiquement des portes cou-
 lissantes. Reflektanten wollen sich
 melden beim Patentbureau Bourry-
 Séquin & Cie., Schützengasse 29,
 Zurich I.



Zeichner
 erfahrener Techniker, gelernter
 Schreiner, seit mehreren Jahren in
 grösserem Architekturbureau (in
 ungekünd. Stellung) wünscht sich
 auf 1. August oder später zu verändern.
 Offerten unter L K 1674 an
Rudolf Mosse, Zurich, erbeten.

**Zu kaufen gesucht:
 Theodolit**
 neue Teilung Horizont.-Kreis 18 cm,
 Vertikal-Kreis 15 cm. Loupen- oder
 Mikroskopablesung. Sich zu wenden
 sub Z P 4190 an
Rudolf Mosse, Zurich.

Jeune
Dessinateur-Architecte
 possidant références de 1er ordre
 cherche place, pour le 15 août ou
 1. Septembre; de préférence dans
 grand bureau d'architecture de la
 Suisse romande.
 Offres sous chiffre Z F 4556 à
Rodolphe Mosse, Zurich.

Eiserne Kessel
 für Wasserleitung ca. 20 m, von
 5—600 mm Breite und ca. 300 mm
 Höhe zu kaufen gesucht.
Gebr. Kunz, Steinmaur (Zurich).

Ein
Architekt
 findet für kurze Zeit sofort Beschäfti-
 gung bei **Robert Moser, Architekt**
 in **Baden**. Den Anmeldungen sind
 Angaben über Studiengang und
 Gehaltsanspruch beizulegen.

Messtisch
 zu mieten eventuell zu kaufen
 gesucht.
 Offerten sub Z E 4555 an
Rudolf Mosse, Zurich.

Hatt & Cie., Zurich
 Unterer Mühlesteig 2,
 Telefon 4146,
 empfehlen ihre
Lichtpausanstalt
 für **Heliographie**
 und für

 (Blitzlichtpausverfahren).
 Stets frisch am Lager:
 Heliographie-Papiere und Pauspapiere.
 Bitte Preiscurant zu verlangen.

**Die zuverlässigsten
 CONDENSSTÖPFE**

 liefert **J. AUMUND, Ingen.,**
 Stammlochstrasse 11, z. Limmattburg
ZÜRICH.
 Verlangen Sie Prospekt und Referenzen.

Junger
Elektrotechniker,
 kürzlich diplomiert, sucht eine
 passende Stelle in der Schweiz oder
 im Ausland unter bescheidenen
 Gehaltsansprüchen. Gute Referenzen
 zu Diensten. Gefl. Anfragen sub
 Chiffre Z a G S 153 befördert
Rudolf Mosse, Schaffhausen.

Werkmeister
 oder **Drehermeister**, Ende 20,
 Absolv. Kgl. Maschinenbauschule,
 mit 1^{er} Zeugnissen, gedient, energisch
 und strebs., firm im allem. Werk-
 zeug- und Maschinenbau, Lohn- und
 Akkordwesen, bisher in selbständiger
 Stellung als Werkmeister, sucht
 sofort oder baldigst anderweitige
 Stellung, eventl. auch als Maschinen-
 meister. Süddeutsch. oder Schweiz
 bevorzugt. Offerten sub F H O 916
 an **Rudolf Mosse, Zurich.**

Tüchtiger, diplomierter
Maschinentechniker
 (Schweizer)
 deutsch u. ital. sprechend, gewandter
 Zeichner, mit mehrjähriger Werkstatt-
 praxis, sucht Stellung als Betriebs-
 leiter oder Abteilungschef. Beste
 Zeugnisse und Referenzen. Offerten
 unter Chiffre Oc 3174 Y an
Haasenstein & Vogler, Bern.

Maschinentechniker
 bisher als Volontär in der Prager
 Maschinenfabrik vormals Ruston,
 gegenwärtig bei Joh. Jak. Rieter &
 Cie. in Winterthur, in allen Ma-
 schinenfächern bewandert, sucht
 Stelle als Konstrukteur, möglichst
 in Zurich oder Umgebung. Gefl.
 Offerten unter Z H 4583 an
Rudolf Mosse, Zurich.

Vertretung
 gesucht für gangbare Artikel in
 der Baubranche von tüchtigem
 Fachmanne. Offerten unter Chiffre
 Z Y 4574 an
Rudolf Mosse, Zurich.

Asphalt-Parkett
Eichene
 und **Pitchpine-Riemen**
 in Asphalt gelegt.
 Zuverlässigste Garantie gegen
 Bodenfeuchtigkeit u. Schwamm,
 sowie gegen Luftzutritt von unten.
 Ermöglichen die Erstellung von Par-
 kettböden auch in nicht unterkellerten
 und feuchten Lokalen, über Durch-
 fahrten etc.

Erstellen unter Garantie
E. Baumberger & Koch
 Steinerweg 45, **Basel.**

Gas- und Oel-Motoren „Campbell“
 von 1 bis 1000 P. S. bester Konstruktion, garantiert für geringsten Gas-
 verbrauch und ruhigen Gang, speciell für Petrol und Benzin.
 Komplete Kraftgasanlagen für eigene Gaserzeugung.
 Elektrische Beleuchtungs- und Kraftübertragungsanlagen
 in jedem Umfang.
 Kostenvoranschläge mit Betriebsberechnung und Auskunft erteilt prompt
F. Fuchsli, Ingenieur, **Brugg** (Aargau).

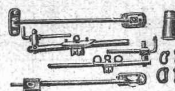
Für das Installationsbureau
 einer grossen Elektrizitätsfirma
 werden mehrere, im Entwerfen von
 Maschinendispositionen, Schaltungs-
 schemata, Schalttafeln, Montage-
 plänen geübte und sauber arbeitende

**Zeichner
 gesucht.**
 Offerten mit Zeugnissabschriften,
 Angabe der Gehaltsansprüche und
 des möglichen Eintritts erbeten
 unter Z P 4515 an die Annoncen-
 Expedition
Rudolf Mosse, Zurich.

Jucker - Wegmann,
**Papierhandlung z. Hecht,
 Schifflande 22, Zurich.**
 Grosses Lager
 von
**Pauspapieren, Pauselinen
 und Zeichenpapier,**
 Rollen und Bogen,
 in nur vorzüglichen Qualitäten
**Holzcementpapier, Dach-
 pappen, Bodenbelag und
 Teppich-Unterlag-Papiere.**

Best assortiertes Lager
 von la Qualität
**Schwenkseilen,
 Flaschenzug- und Anzugseilen.**
 15—45 mm und bis 200 m lang,
Bindseile
 beliebiger Dicke und Länge,
**Gerüsttricke, Spitzstrangen,
 Maurerschnüre, Senkelschnüre,
 Drahtseile**
 für Transmissionen und Aufzüge,
 Wagenfett, Seilseife, Bast-Tragband
 empfiehlt bestens

**D. Denzler, Seiler,
 Zurich.**
Franz Villinger & Co.
 elektrische und mechanische Werkstatt.
 Freiburg i. B., Guntramstr. 32g.


Gardenhaken
 und **Draperie-
 rahmenhalter**
 (D. R. G. M.
 137977) grösste
 perfekte Neu-
 heit, sowohl
 Gardinenschnurträger wie Draperie-
 rahmenhalter, 4 fach verstellbar, eine
 einmalige Anschaffung, geliefert zum ein-
 schlagen, eingypsen, aufschrauben und
 einschrauben. Nur M. 1.25. per Paar.
Fensterfeststeller (D. R. G. M. 134058) kein
 Zuschlagen der Fenster, kein Zerbrechen
 der Scheiben, rechts, links, aussen und
 innen zu gebrauchen, sicherster und ein-
 fachster Steller per Paar M. 1.20.
 Für schwere Fenster M. 4.49 per Paar.
Schiebfenstersteller (D. R. G. M. 134057)
 selbstständig arbeitend. Schiebfenster
 können in jede Höhe gestellt werden,
 praktisch und überall beliebt.
 Grosse 10 Pfg. Kleine 9 Pfg. per Stück.
Schrubberhalter geben dem Besen oder
 Schrubberstiel festen Halt, kein ver-
 faulen des Stieles; äusserst leichtes An-
 machen 22 Pfg. per Stück.
 Versandt bei obigen Preisen bei Post-
 kollen franco Nachnahme; Wiederver-
 käufer hohen Rabatt. Vertreter gesucht.