

Zeitschrift: Schweizerische Bauzeitung
Herausgeber: Verlags-AG der akademischen technischen Vereine
Band: 37/38 (1901)
Heft: 3

Werbung

Nutzungsbedingungen

Die ETH-Bibliothek ist die Anbieterin der digitalisierten Zeitschriften. Sie besitzt keine Urheberrechte an den Zeitschriften und ist nicht verantwortlich für deren Inhalte. Die Rechte liegen in der Regel bei den Herausgebern beziehungsweise den externen Rechteinhabern. [Siehe Rechtliche Hinweise.](#)

Conditions d'utilisation

L'ETH Library est le fournisseur des revues numérisées. Elle ne détient aucun droit d'auteur sur les revues et n'est pas responsable de leur contenu. En règle générale, les droits sont détenus par les éditeurs ou les détenteurs de droits externes. [Voir Informations légales.](#)

Terms of use

The ETH Library is the provider of the digitised journals. It does not own any copyrights to the journals and is not responsible for their content. The rights usually lie with the publishers or the external rights holders. [See Legal notice.](#)

Download PDF: 01.04.2025

ETH-Bibliothek Zürich, E-Periodica, <https://www.e-periodica.ch>

Schweizerische Bauzeitung

Wochenschrift

für Bau-, Verkehrs- und Maschinentechnik

Herausgegeben
von

A. WALDNER

Dianastrasse Nr. 5, Zürich II.

Verlag des Herausgebers. — Kommissionsverlag: Ed. Rascher, Meyer & Zeller's Nachfolger in Zürich, Rathausquai 20.

Organ

des Schweizer. Ingenieur- und Architekten-Vereins und der Gesellschaft ehemaliger Studierender des eidg. Polytechnikums in Zürich.

Abonnementspreis:
Ausland... Fr. 25 per Jahr
Inland... „ 20 „Für Vereinsmitglieder:
Ausland... Fr. 18 per Jahr
Inland... „ 16 „
sofern beim Herausgeber
abonniert wird.Abonnements
nehmen entgegen: Heraus-
geber, Kommissionsverleger
und alle Buchhandlungen
und Postämter.Insertionspreis:
Pro viergespaltene Petitzeile
oder deren Raum 30 Cts.
Haupttitelseite: 50 Cts.Inserate
nimmt allein entgegen:
Die Annoncen-Expedition
von
RUDOLF MOSSE
in Zürich, Berlin, Breslau,
Dresden, Frankfurt a. M.,
Hamburg, Köln, Leipzig,
Magdeburg, München,
Nürnberg, Stuttgart, Wien,
Prag, London.B^d XXXVIII.

ZÜRICH, den 20. Juli 1901.

N^o 3.

Gürbenthal-Bahn.

II. Sektion Thun-Pfandersmatt.

Baulänge: 9300 km.

Konkurrenz-Ausschreibung.

Es werden folgende Arbeiten zur öffentlichen Submission ausgeschrieben:

I. Die Unterbauarbeiten (exclusive eiserne Brücken).

Dieselben umfassen in der Hauptsache:

- 1) ca. 75 000 m³ Erdbewegungen;
- 2) ca. 3400 m³ Beton für Mauern und Gewölbe.

II. Die Hochbauten.

Dieselben bestehen aus den Aufnahmsgebäuden (Gwettbau) mit Güterschuppen und Abortgebäuden auf den Stationen Utendorf und Seftigen.

Die Pläne, Bedingnishefte und Devis en blanc können auf dem Bureau der Bauleitung, Marktgasse 2, II. Stock, in Bern eingesehen werden. Verslossene Offerten mit der Aufschrift: „Angebot für die Ausführung von Bauarbeiten“ sind bis 3. August 1901 der Direktion der G. T. B., Theaterplatz 8 in Bern, einzureichen.

Die Direktion der G. T. B.

Gaswerk der Stadt Zürich. Stelleausschreibung.

Beim Gaswerk der Stadt Zürich ist infolge Rücktrittes des bisherigen Inhabers die Stelle eines Assistenten neu zu besetzen. **Besoldung 2500—5000 Fr.**

Bewerber, welche sich über genügende akademische Vorbildung und mehrjährige Praxis im Gaswerksbetrieb ausweisen können, werden eingeladen, ihre Anmeldung bis zum 23. Juli 1901 unter Beilegung von Zeugnissen, sowie Angabe von Alter und Gehaltsansprüchen, dem Bauvorstande II der Stadt Zürich, Herrn Stadtrat Süss, Stadthaus, schriftlich einzureichen.

Nähere Auskunft über die Obliegenheiten erteilt der Ingenieur des Gaswerkes, Limmatstrasse 180, Zürich III.

Zürich, den 6. Juli 1901.

Gaswerk der Stadt Zürich:
Der Ingenieur: A. Weiss.

Patent-Kunst-Tuffstein-Platten

2 m lang; 25 cm breit; 4, 5, 6 1/2 und 8 cm dick.

Leichtes Isolier- und Baumaterial.

Zur Herstellung trockener, gesunder Wohn- und Fabrikräume.
Zur Isolierung von kalten oder warmen, feuchten oder dampfenden Lokalen, Shed- und Wellblechdächern etc.

Zur Umhüllung von Kesseln, Apparaten und Wasserreservoirs, gegen Wärmeausstrahlung, sowie gegen Einfrieren und Schwitzen.

Vertretung für die Schweiz:

E. Baumberger & Koch, Basel.

Baumaterialienhandlung.

Kirchenbeheizungsanlage.

In der Kirche Trüllikon (circa 2500 m³ Rauminhalt) soll eine rationelle Beheizung erstellt werden.

Offerten sind bis 25. Juli a. c. Herrn Pfarrer Simmler einzureichen, der auch nähere Auskunft erteilt.

Trüllikon, 3. Juli 1901.

Die Kirchenpflege.

Steinbruch-Gesellschaft Ostermündingen

bei Bern.

Blauer und gelber Sandstein. Lieferung als Rohmaterial aus Mass in jeder Grösse oder behauen nach Plänen und Zeichnungen. Fluatlieferung zur Erhärtung des Materials.



Asphalt-

und Cément-Arbeiten aller Art

Trotoirs, Keller- und Brauerei-Böden, Terrassen, Korridore, Remisen, Magazine, Durchfahrten etc.

Asphaltierung von Kegelbahnen

Holzpflasterungen

Stallböden

Antieilöthböden, öl- und säurefest, für Fabriken, Maschinenräume etc.

Asphalt-Parkett

Beton-Bau

Plättli-Böden

Asphalt-Blei-Isolierplatten zur Abdeckung von Gewölben, Fundamenten, Unterführungen etc.

Dachpapp-Dächer

Holzcement-Dächer.

Mehrjährige Garantie für alle Arbeiten.

E. Baumberger & Koch, Basel

Asphalt- und Cémentbaugeschäft.

Zu verkaufen.

Infolge plötzlichen Todesfalles des Inhabers ist die

Fensterfabrik Meilen b. Zürich

sofort zu verkaufen.

Die Liegenschaft befindet sich unmittelbar beim Bahnhof und besteht in: **Fabrikgebäude, Lagerräumen, Lagerplatz, herrschaftlichem Wohnhaus mit Garten.** Das Geschäft ist in vollem Betriebe.

Die Objekte eignen sich vermöge der günstigen Lage und der praktischen Anlage zur Ausübung jeden industriellen Gewerbes.

Weitere Auskunft erteilt und nimmt Offerten entgegen

O. Hultegger-Stierlin, Stäfa.

Cornwalkessel

von 12, 15, 19, 20 und 33 m² Heizfl. × 9 Atm. Betriebsdruck, beständig auf Lager. Lieferung von **Kesselschmiedearbeiten** aller Art, nach eigenen Konstruktionen oder eingesandten Plänen.

Prima Material, solide Arbeit, prompte Bedienung.

Kesselschmiede Richtersweil.

Dampf- und Wasserheizungen

für neue und alte **Wohnhäuser**, wie für alle Arten anderer Gebäulichkeiten,

Dampfkessel - Blechröhren für Turbinen

wie überhaupt alle Blecharbeiten liefert die
Maschinenfabrik und Kesselschmiede

von

Heinrich Berchtold in **Thalweil** bei Zürich.

Best assortiertes Lager
von 1a Qualität
Schwenkseilen,
Flaschenzug- und Anzugsseilen.
15 — 45 mm und bis 200 m lang,
Bindseile
beliebiger Dicke und Länge,
Gerüststricke, Spitzstrangen,
Maurerschnüre, Senkelschnüre,
Drahtseile
für Transmissionen und Aufzüge,
Wagenfett, Seilschmiere, Bast-Tragband
empfiehlt bestens
D. Denzler, Seiler,
Zürich.

Bauausschreibung.

Die Arbeiten und Materiallieferungen zum **neuen Schulhause** in **Wolhusen** werden hiemit zur Konkurrenz ausgeschrieben.

Die Offerten werden sowohl für den Gesamtbau und Materiallieferung, als auch nur für einzelne Berufsarbeiten, oder auch nur für Materiallieferungen entgegengenommen.

Pläne, Bedingungen und Angebotformulare sind vom 12. dies an auf der Gemeinderatskanzlei aufgelegt.

Die Uebernahmsofferten sind verschlossen, mit der Aufschrift „Offerten zur Arbeits- oder Materiallieferung zum neuen Schulhause“ bis und mit 23. Juli der Gemeinderatskanzlei einzureichen.

Wolhusen, 10. Juli 1901.

Namens der Baukommission:

Der Präsident: **J. Burri.**

Der Aktuar: **J. Fischer.**

Stelleausschreibung.

Die durch den Hinschied des bisherigen Inhabers vakant gewordene Stelle des **ersten Adjunkten** des **Kantonsingenieurs** wird hiemit zur freien Bewerbung ausgeschrieben. Tüchtige Bewerber mit Ingenieur- und praktischer Erfahrung auf dem Gebiete des Strassen- und Korrekationswesens, werden eingeladen, Ihre Anmeldungen bis **31. Juli d. J.** unter Beilegung ihrer Ausweise über Bildungsgang und bisherige Bethätigung schriftlich dem Vorstand des **Baudepartements, Herrn Reg.-Rat Zollikofer** in **St. Gallen** einzureichen.

St. Gallen, 12. Juli 1901.

Im Auftrag des Regierungsrates:
Die Staatskanzlei.

Elektrotechniker,

theoretisch und praktisch gebildet, beider Sprachen in Wort und Schrift mächtig, findet dauernde Anstellung als **leitender Ingenieur** für den Betrieb und weiteren Ausbau eines Elektrizitätswerkes im Kanton Wallis.

Gefl. Offerten mit Angabe des Studienganges und der bisherigen Leistungen unter Chiffre Y 3920 Q an

Haasenstein & Vogler, Basel.

≡ **Siegwart-Balkenfabrik A.-G., Luzern** ≡

empfiehlt ihre

Cement-Hohlbalken, + Pat. Nr. 19425,

mit armierten Seitenwandungen für beliebige Spannungen.

Die **fertig erstellten Balken** werden im Bau frei ohne Verschalung auf die Tragmauern aneinander gelegt und die Fugen nachträglich vergossen.

Einfachster Einbau.

Grosse Tragfähigkeit.

Feuersicher.

Schalldicht.

Vertreter für die Ostschweiz: **Felix Beran** in **Zürich.**

Bern, Solothurn, Aargau: **Visintini & Cie.** in **Zürich.**

PANZERKASSEN, GELDSCHRÄNKE
Emil Schwyzer & Co. Zürich

Existenz. • Hochbau.

In sehr industriellem und verkehrsreichem **Besirkshauptorte** der deutschen Schweiz (Eisenbahnknotenpunkt) ist aus Altersrücksichten ein im Betrieb befindliches

Baugeschäft zu verkaufen.

Für einen tüchtigen und energischen Baumeister, der über etwas Betriebsfond verfügt, lohnende Existenz.

Ernstgemeinte Offerten unter Chiffre K 1938 G an die **Annoncen-Expedition H. Keller, St. Gallen.**

Als leichtestes und bestes Baumaterial empfiehlt
Schwemmsteine und Kaminrohre,
Bimssand

für Betonarbeiten und zur Fabrikation von Kunststeinen,

Isolierbims

für Kühlhallen, Eiskeller etc.

Paul Raab, Schwemmsteinfabrik.

Heddesdorf-Neuwied a. Rh.

Zu verkaufen:

1 Deutzer Gasmotor, 8 H. P., und
1 Gleichstrom - Dynamo, 90 Amp., 120 Volt
900 Touren,

wegen Nichtgebrauch billig. Auskunft erteilt

Zürcher Telephon-Gesellschaft,

Aktiengesellschaft für Elektrotechnik,

Oberer Hirschengraben 14. **Zürich.**

Gutehoffnungshütte

Aktienverein für Bergbau und Hüttenbetrieb
in **Oberhausen (Rhld.)**

fertigt in ihren mit den neuesten und vollkommensten
Einrichtungen ausgerüsteten Werkstätten als **Besonderheit**

Achsen und Radreifen aus bestem **Siemens-Martinstahl**
für Lokomotiven, Tender und Wagen aller Art,

Radgerippe (Speichenräder)

aus bestem **Schweisseisen** für Wagen aller Art,
fertige Radsätze für Wagen aller Art,

sowohl für **Voll-,**

als auch für **Neben- und Klein-Bahnen.**

Vertreter für die Schweiz: **Gebr. Stebler, Zürich.**

Die erste schweizerische
Mosaikplatten-Fabrik

von
A. Werner-Graf in Winterthur

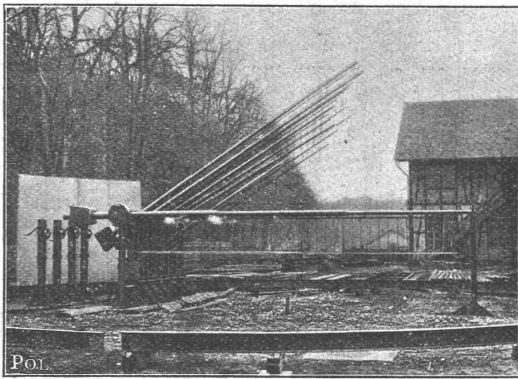
vormals **Huldreich Graf**

empfiehlt

als **schönen und soliden Hartbodenbelag** ihre bewährten **Mosaikplatten in steinharter Masse** von **einfachen bis zu den reichsten Dessins**, mit **glatter und geriefter Oberfläche**.

Dessin-Album und Preiscourants zu Diensten.

Gesellschaft der
Ludwig von Roll'schen Eisenwerke
Filiale: **Giesserei Bern** liefert:



Weichen jeder Art, **Herzstücke** und **Kreuzungen**.
Schiebebahnen jeder Länge und Tragkraft, unversenkt und versenkt; für Wagen und Lokomotiven;
Hand-, Dampf- und elektrischen Betrieb.
Drehscheiben jeder Grösse und Tragkraft, für Wagen und Lokomotiven, auf eisernem Schwellenrost oder Mauerwerk montiert.
Barrieren, Stationskranen, Signale.
Zahnstangenoberbau für Bergbahnen.
Seilbahnen für Reisenden- und Gütertransport. (Eigene Konstruktionen und patentierte Bremssysteme).
Kranen für Hand-, spec. elektr. Betrieb, **Aufzüge** für hydraul. und elektr. Betrieb.
Schleusenanlagen für Wehre, Kanäle etc.
Angaben über zahlreiche Ausführungen, Referenzen, Projekte und Kostenanschläge stehen zu Diensten.

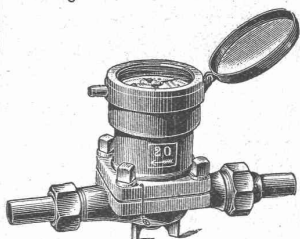
Dreyer, Rosenkranz & Droop, Hannover

empfehlen ihre
Wassermesser
mit

Hartgummi-Messrad,

wovon seit etwa 17 Jahren mehr
als **165 000 Stück** abgesetzt
worden sind.

Diese **Wassermesser** zeichnen sich aus durch
grosse **Messgenauigkeit** und **Haltbarkeit**.
Abbildungen nebst **Beschreibung**,
sowie **Preise** stehen zur Verfügung

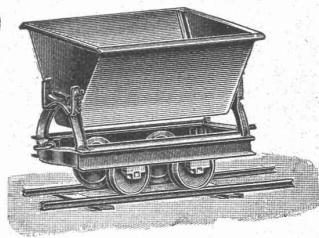


A. Oehler & Co.,
Maschinenfabrik, Eisen- & Stahlgiessereien
— **Aarau** —

fabrizieren als Specialität:

Tragbare und feste Geleise

für alle Zweige der Industrie, Bauunternehmer etc., mit zugehörigem **Rollmaterial.**



Transport-Wagen

jeder Art.

Achsensätze mit Hartguss- und Stahlrädern.

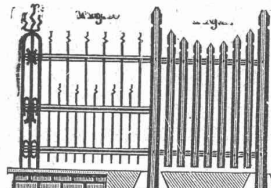
Drehscheiben für Normal- und Schmalspurbahnen.

Schubkarren, Kistenkarren etc.

Eisenbahndraisinen. — **Betonmischmaschinen.** — **Baggermaschinen.**

Drahtseilbahnen etc. etc.

Mit **Herkulesstäben**, + Patent 11524 +



welche in jeder gewünschten **Form** und **Länge** geliefert werden, erstellt man die schönsten u. billigsten **Thore, Thüren**, sowie **Einfriedigungen** für Gärten, Höfe, Gräber etc. Besonders vorteilhaft für **Schlosser** und **Schmiede**.

Prospekte und Preise durch

Ernst Waleker, Zürich III.

Alleinverkauf für die Schweiz.



Hydraulische u. elektrische
Aufzüge

über 400 in Betrieb,

Wäschereianlagen

liefert als **Specialität** unter Garantie die

Maschinenfabrik und Eisengiesserei
von

ALFRED SCHINDLER
in **Luzern.**

Prima Referenzen.

Waschmaschine in 9 Staaten patentiert.

Lincrusta-Walton



Patent-Relief-Tapeten

aus Linoleum ähnlicher Masse

mit massivem Relief, abwaschbar, unempfindlich gegen Nässe und Hitze. Eleganteste und dauerhafteste Wandbekleidung für Herrenzimmer, Speisesäle, Rauchzimmer etc. Besonders geeignet für Treppenhäuser und Badezimmer.

Bester Ersatz für Holztäfelung.

Zu beziehen von allen Prima Tapetenhandlungen.

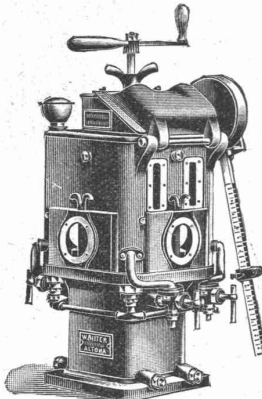
Nähere Auskunft erteilt

die Fabrik Lincrusta-Walton & Co., Hannover.

Spezial-Lokomotiv-Schmierpressen.

Ritter's Original-Patent automat. Schmierpresse mit 1, 2, 4 und 6 Stempeln für Lokomotiven und Compound-Dampfmaschinen.

D. R. P.



4-Stempel-Pressen.

Keine zerstörenden Einflüsse der Bewegungsmechanismen durch Staub, Schmutz etc., weil mit vollständigem Schutzmantel und Getriebeschutz versehen.

Kein Einfrieren des Schmieröls, weil mit Dampfheizung ausgerüstet.

Vermeidung der langen schädlichen Oelrohrleitungen, weil ausserhalb des Führerstandes anzubringen.

Mehr Bewegungsfreiheit für das Führerpersonal, weil auf der Plattform der Lokomotive — in unmittelbarer Nähe der Cylinder — aufzustellen.

Condenswasser-Bildung in den Oelleitungen ausgeschlossen.

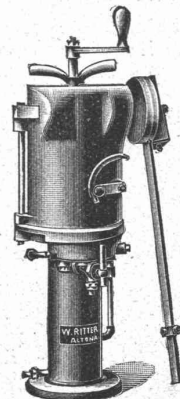
Absolut sicheres Schmieren, gegen 20 Atm. Dampfdruck, weil Cylinder und Schieber durch getrennte Oelleitungen an die Schmierpresse angeschlossen sind.

Einfachste Montage, keine Beaufsichtigung, Füllen der Presse in einigen Sekunden.

Oel-Einführung in die Dampfzäume geschieht in fein zerstäubtem Zustand mittelst kombinierter Rückschlagventile.

Schieberflächen und Cylinderwandungen bleiben auf die Dauer spiegelblank. Kein Anfressen mehr möglich.

D. R. P.



1-Stempel-Pressen.

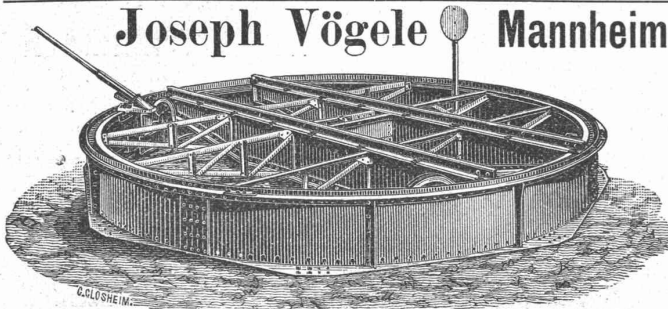
Konzessionär **F. Meissner, Zürich** Verkaufsstelle.



Emil Sequin, Euböolithwerke
Rüti (Zürich).

Felix Beran, Bautechn. Bureau
Zürich V.

Joseph Vögele Mannheim



liefert seit 1842:

Weichen jeder Bauart und Spurweite für Haupt- und Nebenbahnen; Herzstücke; Kreuzungen; Drehscheiben u. Schiebebühnen für Lokomotiven und Wagen, mit Hand-, Dampf- und elektr. Antrieb; Drehscheiben mit Fuhrwerk be-fahrbar; Elektrische Spills, Stellwerke, Schlagbäume.

Vertreter für die Schweiz:
Wolf & Graf, Zürich.

Für die Projektierung und Ausführung von Installationen ein

Elektro-Ingenieur

gesucht, welcher im Installationsfach nachweislich Erfahrung besitzt. Bewerbungen mit Angaben über Lebenslauf und Zeugnisabschriften zu richten unter Z K 5085 an

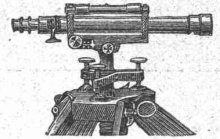
Rudolf Mosse, Zürich.

Eine Dampfmaschine

sehr gut erhalten und garantiert von 45 à 50 eff. HP., 100 Touren per Minute, wird zu kaufen gesucht.

Einem neuern System von anerkannt solider Konstruktion würde der Vorzug gegeben.

Offerten mit Preisangabe unter Chiffre Z F 5081 an
Rudolf Mosse, Zürich zu richten.



Messlatten, Nivellierlatten, Jalons

empfehlen ab Lager

Billwiler & Kradolfer,

Techn. Versandgeschäft,
Clausiusstrasse 4, Zürich,
beim Polytechnikum.

fabriziert von
E. O. Richter & Co.,
Chemnitz.

Präzisions- und Schul-Reisszeuge.

fabriziert von
E. O. Richter & Co.,
Chemnitz.

Xylogr. Art. Anstalt
J. R. MÜLLER IN ZÜRICH
Fertige HOLZSCHNITTE.
Galvanisches Zinkätz
PRÄMIERT & DIPLOMIERT

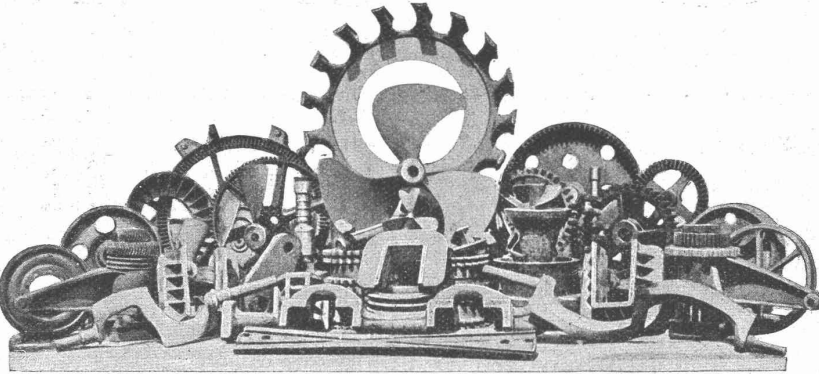
Bayer Metall-Industrie
München.
Tobias Forster & Co.

Kasernen, Fabriken, Arbeiterwohn.
Private, Wirthschaften.
Toilets mit & Wasserspülung ohne

Aktien-Gesellschaft der Eisen- und Stahlwerke
 von **Georg Fischer, Schaffhausen** (Schweiz).

Stahlformguss: Martinstahl — Converterstahl — Tiegelstahl.

Material
 für Eisenbahnen,
 Lokomotivfabriken,
 Maschinenbau,
 Eisenkonstruktions-
 Anstalten,
 sowie für alle Zweige
 der Industrie,
 in allen wünschbaren
 Härtegraden, in jeder
 geeigneten Form, in
 dichter, sauberer Aus-
 führung, roh oder be-
 arbeitet, als Ersatz für
 die verschiedensten
 Schmiedestücke.



Spezialität
 in
Dynamostahlguss
 von höchster
Permeabilität.
 Eigene
 Versuchs-Anstalt für
 Festigkeitsprüfungen,
 Permeabilitäts- und
 Hysteresis-Untersuch-
 ungen.

Chemisches
 Laboratorium.

Schmiedbarer Eisenguss (Temperguss, Weichguss) in sauberster Ausführung und bester Qualität
 nach eingesandten und vorhandenen Modellen.

Ausgedehnte Spezialeinrichtungen für Massenfabrikation.

Röhrenverbindungsstücke (Fittings) Marke G. F.

in schmiedbarem Guss, für Gas-, Wasser- und Dampfleitungen, von 1/8 bis 4" engl. Gasgewinde. — Schwarz und verzinkt, in unübertroffener Qualität und Ausführung. Jedes Stück genau kontrolliert. Höchste Widerstandsfähigkeit gegen innern Druck.
 Reichhaltiges Lager.

Sehr ausgedehnte Massenfabrikation.

Export nach allen Ländern.

Filiale: Fittingsfabrik Singen (Grossh. Baden).

**"SALUBRA"
 TAPETEN**
 DIE SCHÖNSTE
 GESUNDESTEN
 & SOLIDESTEN
 WAND
 BEKLEIDUNG
 MEDAILLE
 DRESDEN 1899
 BERLIN 1899
**SALUBRA
 TAPETEN FABRIK
 BASEL**
 IN
 BASEL & GRENZACH
 (SCHWEIZ) (G. H. BADEN)

VISINTINI & Co.

Bautechnisches Bureau
ZÜRICH, LINTHESCHERGASSE 10
 TELEPHON
empfehlen sich



für sachgemässe
statische Berechnung

aller Hochbaukonstruktionen in Eisen,
 Holz, armiertem Beton etc. Erstellung
 von Plänen u. Kostenvoranschlägen, sowie
 aller ins Architekturfach einschlägigen
 Arbeiten. Coulante, rasche Bedienung.

Geiger'sche Fabrik, G. m. b. H.
 für Strassen- und Hausentwässerungs-Artikel
Karlsruhe i. B.

Spül- und Absperr-Vorrichtungen für Kanäle und andere Zwecke.
Schachtabdeckungen.

Sinkkasten für Strassen-, Hof- und Haus-Entwässerung.
Kran- und Schlammabfuhr-Wagen zum Reinigen von Sinkkasten.

Bewährte Konstruktionen. — Höchste Auszeichnungen. — Solide Ausführung.

Man verlange illustriertes Preisbuch gratis.

In nahezu 200 Städten in Verwendung, unter andern in:

Breslau — Dresden — Düsseldorf — Frankfurt a. M. — Hannover — Innsbruck
 Karlsruhe — Kiel — Köln — Mannheim — Mülhausen i. E. — München — Posen
 Sofia — Stettin — Strassburg i. E. — Stuttgart — Wien — Zürich u. s. w.

DRAHTSEILE jeder Art für LUFTSEILBAHNEN, Seilriesen

Bergbahnen
Schiefe Ebenen
Aufzüge
Transmissionen
etc.



Maschinenhallen & Werkstätten in Wallisellen b. Zürich
& in Bern b. Weyermannshaus. Dépôt in Yverdon etc.
Prospekte und Kostenanschläge gratis.

Verkauf & Vermietung
von
Bau-Unternehmer-
Material.
Lokomobilen.
Pumpen & Ventilatoren.
Kl. Locomotiven.
Transportable Stahlbahnen,
Rollwägelchen, Drehscheiben etc.

Luftbahnen

Export nach allen Weltteilen.



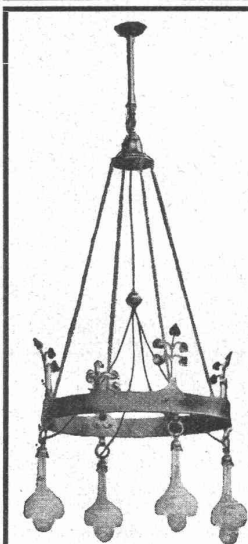
Einfache Arbeit u. sicherer Betrieb.

Katalog auf Wunsch.

Spezialität:

Atelier für Perspektiven

F. Thalheim, Architekt und Lehrer der Perspektive,
Leipzig-R., Kohlgartenstr. 69 I.



Paul Stotz

Kunstgewerbliche Werkstätte
G. m. b. H.
Stuttgart.

Beleuchtungskörper,
Kaminverzierungen,
Bauornamente,
Grabdekorationen,
Kupfertreib-
Kunstschlosser-
Kunstmiede- } Arbeiten,
Beschlüge,
Erzgiesserei,
Elektrische Heiz- u. Koch-
Apparate.
Goldene Medaille Paris 1900.

Ventilationsanlagen

erstellt für sämtliche Zwecke

J. P. Brunner, Oberuzwyl (Kt. St. Gallen)

Specialität für Trockenanlagen.

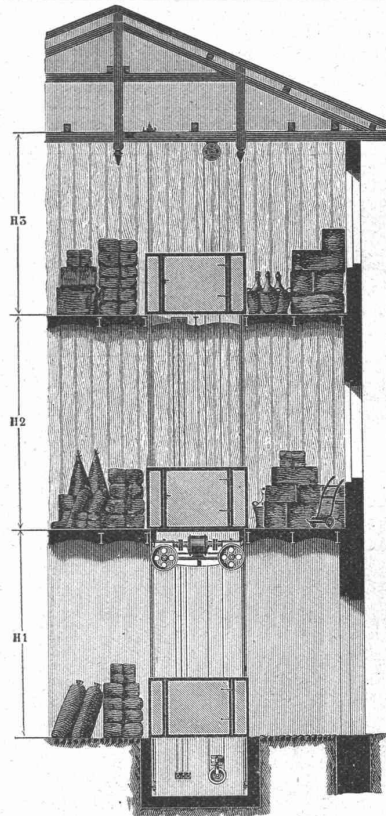
THONWERK BIEBRICH, A.-G.

Biebrich a/Rhein

beste Referenzen und Zeugnisse aus der Schweiz,
liefert die für den Bau und Betrieb von Gasanstalten, Cement-
fabriken, Chemischen Fabriken, Cellulosefabriken, Schweiss-
und Puddelwerken, Eisengiessereien, sowie für Dampfkessel-
und sonstige Feuerungsanlagen notwendigen

feuerfesten & säurebeständigen Produkte

Retorten, Form- u. Normalsteine, Gloverringe, Mörtel etc.



C. Wüst & Comp.,
Seebach - Zürich

bauen als

Spezialität:

Elektrische

Waren-

und

Personen-
Aufzüge

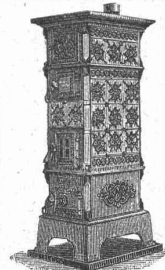
automobil und mit
stationärer Winde

nach eigenem,
patentiertem System.

Billigste Anschaffungs-
und Betriebskosten.

Absolut ruhiger Gang.
Präzise Steuerung.

Vorzügliche Fangvorrichtung.
Projekte und Kostenvoran-
schläge gratis.



Aktiengesellschaft der Ofenfabrik Sursee
in Sursee.

Goldene Medaille: Landesausstellung Genf 1896.

Heizöfen

nur eigener, bewährter Konstruktion.
Kochherde und Gasherde,
Washerde, Waschröge, Glätteöfen,

Filialen in:

ZÜRICH: Langstrasse 9.
BERN: Hirschengraben 9.
BASEL: Steinberg 21.

LUZERN: Pilatusstrasse 16.
GENÈVE: cours de Rive 12.
LAUSANNE: Riponne 2.