

**Zeitschrift:** Schweizerische Bauzeitung  
**Herausgeber:** Verlags-AG der akademischen technischen Vereine  
**Band:** 37/38 (1901)  
**Heft:** 3

## **Werbung**

### **Nutzungsbedingungen**

Die ETH-Bibliothek ist die Anbieterin der digitalisierten Zeitschriften. Sie besitzt keine Urheberrechte an den Zeitschriften und ist nicht verantwortlich für deren Inhalte. Die Rechte liegen in der Regel bei den Herausgebern beziehungsweise den externen Rechteinhabern. [Siehe Rechtliche Hinweise.](#)

### **Conditions d'utilisation**

L'ETH Library est le fournisseur des revues numérisées. Elle ne détient aucun droit d'auteur sur les revues et n'est pas responsable de leur contenu. En règle générale, les droits sont détenus par les éditeurs ou les détenteurs de droits externes. [Voir Informations légales.](#)

### **Terms of use**

The ETH Library is the provider of the digitised journals. It does not own any copyrights to the journals and is not responsible for their content. The rights usually lie with the publishers or the external rights holders. [See Legal notice.](#)

**Download PDF:** 01.04.2025

**ETH-Bibliothek Zürich, E-Periodica, <https://www.e-periodica.ch>**

# Maschinenfabrik Oerlikon

Oerlikon bei Zürich

empfiehlt die

## Dampfturbine Oerlikon

Mehrzellige Aktionsturbine, System Rateau  
für Leistungen bis 5000 P. S.

## Dampfturbine-Dynamo

für Leistungen bis 4000 K. W.

Stoßfreier Gang. — Vorzügliche Regulierung. — Hoher Wirkungsgrad. — Solideste Bauart  
Keine feine Adjustierung zwischen dem rotierenden Teil und dem Leitapparat notwendig.  
Einfache Bedienung. — Geringer Raumbedarf. — Geringes Gewicht.  
Leichte Fundationen. — Mässige Umdrehungszahlen. — Keine Zahnradübersetzungen.

### Telegraphenstangen und Leitungsmaste

aus vorzüglichen, geraden Hölzern d. Schwarzwaldes u. der bayerischen Forsten gewonnen, imprägniert nach den Bedingungen der Reichspostverwaltung.

### Eisenbahnschwellen

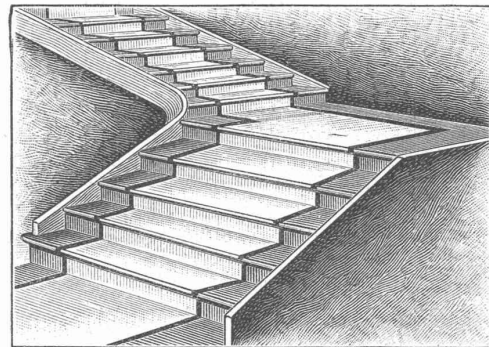
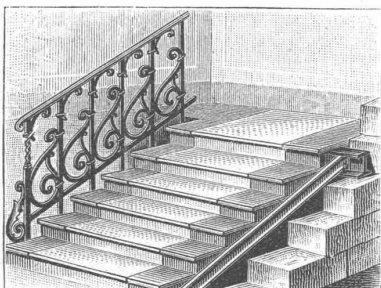
jeder Holzart, beliebiger Dimensionen, getränkt oder ungetränkt, günstig gelagert für Bahn- und Wasserbeförderung, empfehlen  
Gebr. Himmelsbach, vorm. J. Himmelsbach, Oberweier, in Freiburg i. B., Holzhandlung und Holz-Imprägnier-Anstalten.

## Schweiz. Xylolith - (Steinholz) - Fabrik Wildegg RILLIET & KARRER

⊕ Pat. Nr. 9080.

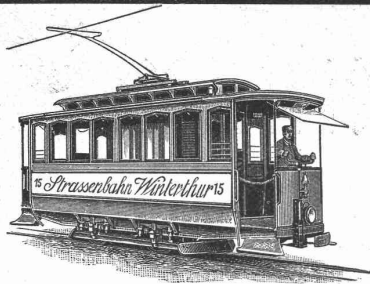
### Treppenstufen aus Xylolith

für Belag von



**Eisernen Treppen; Wendeltreppen;  
Hölzernen & Betontreppen; abgelaufenen Sandsteintreppen.**

— Grosse Standsicherheit, feuersicher, grösste Solidität. —  
Unifarben oder mit gefärbtem Treppenläufer.  
— Bester Ersatz für Eichenholz. —



Electrische  
**Strassenbahnen**  
mit Gleich-  
und Mehrphasenstrom.

Actiengesellschaft vormals  
**Joh. Jacob Rieter & Co., Winterthur.**

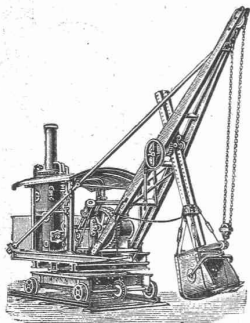
Paris 1900. Grand Prix; 3 goldene und 1 silberne Medaille.

Complete Anlagen für  
**Elektrische Beleuchtung u. Kraftübertragung**  
**Elektrische Bahnen.**

Elektrischer Antrieb einzelner Arbeitsmaschinen.

**Hydraulische Anlagen:**  
Turbinen Francis, Jonval, Girard, Pelton,  
Präcisionsregulatoren, hydraulische und elektrische Bremsregulatoren.

**Universal-Löffelbagger**



zum Abgraben von Erdmassen und Ver-  
laden derselben in Wagen, auch als  
**Krahn** zum Heben von Lasten und  
als **Greifbagger** verwendbar.

**Spezial-Löffelbagger**

für verschiedene Zwecke von Erdbeweg-  
ungen bauen als Spezialität

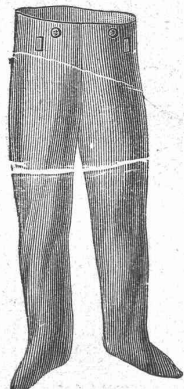
**Menck & Hambrock,**  
**Altona-Hamburg.**

**PAPIER-HANDLUNG**  
**GEBRÜDER**  
**SCHOLL**  
FRAUMÜNSTER-STR. 8-  
ZÜRICH.  
BRIEF-  
COUVERTS ZEICHNUNGS-  
MATERIALIEN  
**DRUCK-  
ARBEITEN**  
GESCHÄFTS-  
BÜCHER  
GOLD-  
FEDERN  
**BUREAU-  
ARTIKEL!**

Best assortiertes Lager in  
**Bureau-Artikeln**  
und  
**Zeichenmaterialien.**

Specialitäten:  
Zeichen- und Pauspapiere,  
Lichtpauspapiere,  
Millim- und Querprofilpapiere,  
Deutsche, französische und englische  
Aquarellfarben,  
Farbige Ausziehtuschen,  
Radiergummi, Pinsel,  
Reisschienen, Winkel, Masstäbe,  
Reissbretter (bis 120 x 180 cm),  
Eiserne Zeichentische.

Nur erste Fabrikate!



**Gummihosen**  
**Gummistrümpfe**  
**Haubenjacken**  
**Complete Taucheranzüge,**  
sowie alle andern

**Kautschukwaren**

für technische Zwecke

empfehlen

**Alf. Diener & Co.,**  
Mythenstrasse 29,  
**Zürich II.**

Verblend- und Formsteine  
in verschiedenen Farben, Marmorsteine.

Weisse und crèmefarbige  
**Verblendsteine**

für Fassaden grossartig wirkend  
fertigt als Specialität die

Gail'sche Dampfziegelei & Thonwarenfabrik  
in **Giessen.**

Radikale, Honigs, Dachziegel,  
Chamotte etc.

Die vorzüglichsten, sparsamsten

**Gas-Kochapparate**

und

**Gas-Heizöfen**

sind diejenigen der

Schweiz. Gasapparaten-



Fabrik Solothurn.

Vorrätig bei  
Gaswerken und Gas-

den meisten  
Installations-Geschäften.

**Flaschenzüge**

Schraubenflaschenzüge mit „Maxim“-Bremse  
Zahnradflaschenzüge „Victoria“  
„Reform“-Schnellflaschenzüge



**Laufkatzen** zum Einhängen von Hebezeugen,

**Laufkatzen** mit eingebautem Hebezeug,

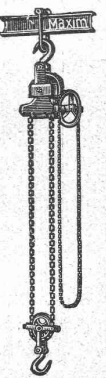
**Laufwinden** **Wandwinden**  
**Zahnstangen-Winden**

liefert unter Garantie für erstklassiges Fabrikat

**Alfred Winterhalter**

zum Meerfeld St. Gallen Schmidgasse 27

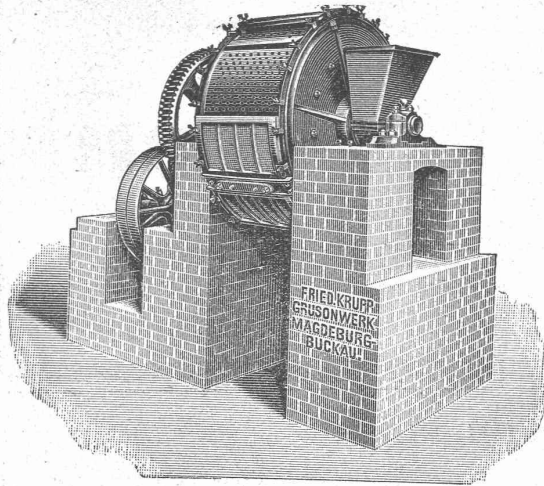
Alleinvertreter und Depositär für die Schweiz  
der Hebezeugfabrik Gebr. Bolzani, Berlin.



**Rudolf Mosse,**

Alleinige Inseratenannahme der Schweiz. Bauzeitung.

# Fried. Krupp Grusonwerk, Magdeburg-Buckau.



## Zerkleinerungs-Maschinen,

namentlich

Steinbrechmaschinen zur Herstellung von Strassen- und Eisenbahn-Schotter, Walzenmühlen, Schlagkreuzmühlen, Schleudermühlen, Kugelmühlen (D. R. P.) zum Vermahlen von Cement, Chamotte, Erzen u. s. w., Griesmühlen (D. R. P.) zum Feinmahlen von Cement u. s. w.

### Excelsior-Schrotmühlen.

Mischmaschinen für Beton, Mörtel u. s. w., System Böklen.

### Maschinelle Einrichtungen

für Cementwerke, Chamottefabriken, Kalk-, Mörtel- und Asphaltmühlen; sowie für Calciumcarbid-Fabriken.

## Krane jeder Art.

Hydraulische Kippvorrichtungen zum Entladen von Eisenbahnwagen in Schiffe. Herz- und Kreuzungsstücke, Weichen, Räder u. s. w. für Eisenbahnen und Strassenbahnen.

Vertreter: **Edouard Hanus**, rue Petitot 11, Genf.

## Jurakalksteinbruch Rumisberg

Station Wangen a. A., S. B. B.

# Hausteine

in tadelloser Farbe und ausgezeichneter Qualität liefert in beliebigen Dimensionen und zu billigen Preisen die Firma **A. Jean Pfister** in Wangen a. A.

Mustersteine können auf der Baustelle der **Elektrizitätswerke Wangen a. A.** (Wangen-Wiedlisbacherstrasse) besichtigt werden.

## Dynamit Nobel, Akt.-Gesellsch., Zürich II

Fabrik in Isleten (Uri). Mythenstr. 21. Telephone 3623.

Beste Sorten



### Spreng-Gelatine, Gelatine-Dynamit.

Schwaches Dynamit für Steinbrüche.

Lieferanten der Schweiz. Eidgenossenschaft.

## Konkurrenz für die neue Rheinbrücke in Basel.

Konkurrierenden Ingenieuren und Firmen empfehlen wir uns für die Bearbeitung des architektonischen Teiles, event. wären wir geneigt, mit bedeutender Firma uns an der Konkurrenz zu beteiligen.

**Kuder & Müller**, Architekten  
Zürich.

Wir suchen mehrere im Entwerfen von **Maschinendispositionen, Schaltungsschemata, Schalttafeln** und **Montageplänen** geübte und sauber arbeitende

## Zeichner.

Offerten mit Zeugnisabschriften, Angaben der Gehaltsansprüche und des möglichen Eintrittes sind zu richten an die

**Elektrizitäts-Gesellschaft Alioth, Münchenstein.**

Die letzten Neuheiten in

## Hochmodernen Tapeten

Muster überallhin franko.

Dessins von **Otto Eckmann, Walter Leistikow, Hans Christiansen, Paul Bürck** u. a., sind in grösster Auswahl eingetroffen. Zu gefl. Besichtigung und Abnahme empfiehlt sich bestens

**J. Bleuler**, Tapetenlager, Zürich, 38 Bahnhofstr. 38.

100,000

Prompte Spedition.



Prospekte gratis.

vorzüglicher Fabrikation,

zu allen Isolationszwecken geeignet,

halten stets am Lager

Mech. Korkwarenfabrik  
Dürrenäsch (Jarg.)

aller couranten Grössen

Konkurrenzlose Preise

## Restaurant — Börse — Grillroom

vis-à-vis der Börse - Zürich - Börsenstrasse.

Jeden Freitag: Börsen-Lunch à Fr. 3.

Offene Weine. Pilsner- u. Münchner-Bier vom Fass.

## A. Lüthi,

Glasmalerei und Kunstverglasung  
Frankfurt a. M.

Paris 1900:  
Goldene Medaille.

Dresden 1900:  
Herzogl. Braunschweig. Staatsmedaille.

### Kollektiv-Ausstellung

in der Deutschen Glasmalerei-Ausstellung Karlsruhe i. Bd. 1901.

## Bürk's „Original“ Wächter-Kontroll-Uhren.

Ueber 40,000 Stück im Gebrauch.

26 verschiedene Typen.

Für jeden einzelnen Fall wähle man das Beste!

Prospekte gratis und franko.

**Hans W. Egli**, Werkstätte f. Feinmechanik, Zürich II, Gotthardstrasse 39.

# Société Métallurgique du Périgord Paris

Weltausstellung 1900 in Paris — Hors concours Jury-Mitglied

— fertigt in ihren Werken als **Specialität:** —

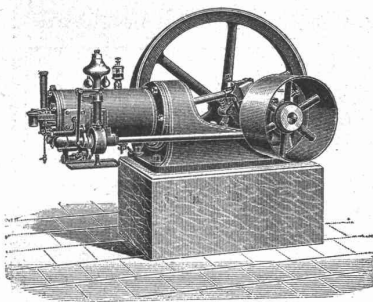
## Gusseiserne Röhren

von 40—1300 mm Durchmesser

für Gas- und Wasserleitungen.

Generalvertretung für die Schweiz: **Gebr. Stebler, Zürich.**

### Schweiz. Lokomotiv- & Maschinenfabrik Winterthur.



#### Kraftgas-Anlagen

und Motoren jeder Grösse

Patent. **Gaserzeuger S. L. M.** Neu!

für Motoren von 5-40 HP.

Kohlenverbrauch per Pferdekraft in der Stunde  
nur ca. 3 Centimes.

Einfache Bedienung. ✕ Kleiner Platzbedarf.

Gas-, Benzin- & Petrolmotoren.



Die zuverlässigsten  
**CONDENSTÖPFE**  
liefert **J. AUMUND, Ingen.,**  
Stampfenbachstrasse 11, z. Limmatburg  
**ZÜRICH.**  
Verlangen Sie Prospekt und Referenzen.

**Suter-Strehler & Co.,**  
Konstrukt.-Werkstätte, **Zürich,**



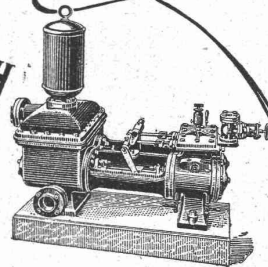
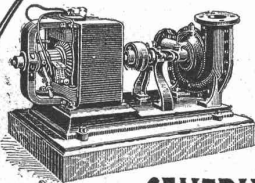
Eisen-Konstruktionen:  
Veranden, Vordächer,  
Eisenteile zu Glasbauten,  
Wellblech-Konstruktionen.

Träger- und Bedachungswellblech,  
Rollladen.  
**Suter-Strehler & Co., Zürich.**  
Konstruktionswerkstätten u. Wellblech-Walzwerk.

#### ARMATURENFABRIK ZÜRICH

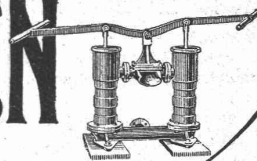
Filiale der ARMATUREN & MASCHINENFABRIK  
ACT. GES. vormals J. A. HILPERT, NÜRNBERG.  
empfehlen ihre

PUMPEN ALLER SYSTEME & GRÖSSEN  
speciell

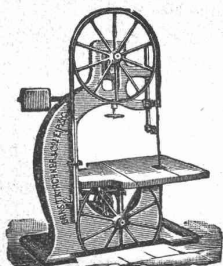


CENTRIFUGAL-  
BAU-  
MEMBRAN-  
DUPLEX-

## PUMPEN



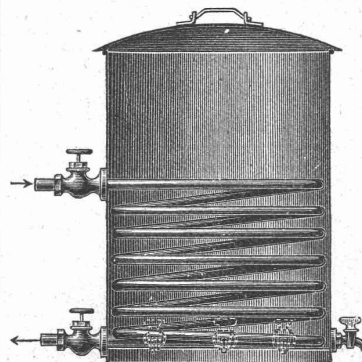
### KIRCHNER & Co., Leipzig-Sellerhausen.



Grösste Specialfabrik von  
**Sägewerkmaschinen**  
und  
**Holzbearbeitungsmaschinen**

Ueber 60 000 Maschinen geliefert,  
62 höchste Auszeichnungen.

Weltausstellung Paris 1900:  
Höchste Auszeichnung „Grand Prix“.  
Filiale: **ZÜRICH, Bahnhofstrasse 89,**  
— TELEPHON 3886. —



### Wasserkoch- Apparat

mit Schlange, aus verzinn-  
tem Stahlblech, mit Dampf-  
einlasshahn und einem oder  
mehreren Wasserablass-  
hähnen liefern in jeder  
Grösse

**Schwedler & Wambold,**  
Düsseldorf XII.

Städtisches  
**Technikum Limbach** l. S.  
Maschinenbau. Elektrotechnik.  
Hoch- und Tiefbau.  
Staatliche Aufsicht.  
Progr. kostenlos.

#### Gesucht

nach Frankreich in mittelgrosses  
Etablissement

**Ingenieur-Konstrukteur,**

der den Bau von Gleich- u. Wechsel-  
strom-Dynamos vollständig kennt.  
Nur erste Kräfte wollen sich sub  
Chiffre Z Q 4991 an die Annoncen-  
Expedition

**Rudolf Mosse, Zürich** wenden.

# KIESELGUHR

**Gebannt**, nicht zu verwechseln mit billiger roher Kieselguhr.

**Ausgezeichnetes Füllmaterial**  
für Fussböden, Zwischenwände etc.

Beste und billigste Ersatz für Schlacken.

## WANNER & C<sup>IE</sup> HORGEN.

Specialgeschäft für Isolierungen aller Art.

# Felsenauer

**Cementgips** (*Estrichgips*) nach eigenem Verfahren hergestellt. Bewährtes Material für feuersichere, fugenlose Fussböden, Wandverputz etc. Billigste und beste Unterlage für Linoleum.

**Baugips** prima Qualität.

**Gipsdielen** eigenen Systems ermöglichen zu jeder Jahreszeit die rascheste Herstellung trockener, feuersicherer Wohnräume, Fabrikbauten etc.

Spezialfabrikation der

## Gips-, Gipsdielen- und Mackolith-Fabrik, A.-G., Felsenau (Aargau)

**Bureau: Zürich II, Freigutstrasse 16.**

Prospekte, Referenzen und Atteste zu Diensten.

I. KEIM'SCHE II.

WETTERFESTE  
MINERAL-  
FARBEN-



AVSKVNIT  
VBER  
A. KYNSTLER-  
ODER  
B. DEKORATIONS-  
ODER  
GANSTRICH-  
MINERALFARBEN-

NORMAL  
ÖLFARBEN  
IN TVBEN-



OLMALFARBEN  
VNF CONTROL  
D-DEUTSCHEN  
GESELLSCHAFT  
Z-BEFÖRDERVNG  
RATIONELLER  
MALVERFAHREN-

Herzogl. Baugewerkschule

Wtunt. 28. Oct. Holzminden Wtr. 00/01  
Vorunt. 30. Spt. 1900 Schül.  
Maschinen- u. Mühlenbauschule  
in Verpfleg.-Anst. Dir. L. Haarmann.

### Submissions-Anzeiger.

Termin	Stelle	Ort	Gegenstand
21. Juli	Vorstand	Remüs (Graubünden)	Erstellung einer Wasserleitung von 500 m Länge.
21. »	J. Brauchli, Baugeschäft	Berg z. Ziegelhof (Thurgau)	Erstellung der Zimmer-, Schreiner-, Glaser- und Spenglerarbeit, sowie die Lieferung der Kunststeine, T-Eisen, Parkett- und Riemenböden und Holzrolladen zum Wohnhaus von A. Huber, Tierarzt, in Dippishausen; Erstellung der Schreiner- und Glaserarbeit zu zwei Arbeiterwohnhäusern.
22. »	Kant. Hochbauamt	Zürich,	Lieferung von eisernen Deckplatten zu den Heizkanälen zum Neubau der Strafanstalt Regensdorf.
22. »	J. Wipf, Architekt	untere Zäune Nr. 2 Thun, goldenen Löwen	Ausführung der Schreinerarbeiten im Neubau des Bankgebäudes an der Allmendstrasse in Thun.
23. »	Gemeinderatskanzlei	Wohlhusen (Luzern)	Bau eines neuen Schulhauses in Wohlhusen.
23. »	Bureau des Kantonsingenieurs	Zug	Erstellung von Ufermauern zwischen Lutisbach und Dr. Letters Haus in Oberägeri.
23. »	id.	Zug	Neuanstrich des eisernen Gartengeländers um das Regierungsgebäude Zug.
25. »	Bauamt der Stadt Chur	Chur	Liefen und Legen von etwa 300 m <sup>2</sup> stahlhart gebrannten Merzigerplatten für das Vestibule des Rathauses der Stadt Chur.
25. »	Gemeindevorstand	Madulein (Graubünd.)	Erstellung einer Hydrantenanlage in Madulein.
25. »	Joh. Monhart, Kirchenpfleger	Unterschlatt (Thurgau)	Erstellung einer Cementmauer von etwa 50 m <sup>3</sup> zur Erweiterung des Friedhofes.
25. »	R. Wehrli, Architekt	Bischofszell (Thurgau)	Cement-, Maurer-, Steinhauer-, Zimmer-, Dachdecker- und Schreinerarbeiten zur Neuerstellung des Brennereigebäudes.
25. »	W. Hoffmann, Architekt	Winterthur, Schaffhauserstr. Nr. 11	Lieferung von behauenen Granitarbeiten für den Gartensockel des Krankenasyl « Brunnerstift ».
25. »	A. Betschön, Architekt	Baden (Aargau)	Maurer-, Steinhauer-, Zimmer- und Spenglerarbeit für ein Geschäftshaus in Baden.
26. »	Alb. Brenner, Architekt	Frauenfeld (Thurgau)	Glaser- und Schreinerarbeiten für eine Neubaute.
29. »	Hrch. Meier, Aktuar der Altersasylpflege	Saurenbach-Männedorf (Zürich)	Maurer-, Zimmer-, Schlosser-, Schreiner-, Glaser-, Spengler-, Steinhauer-, Maler- und Dachdeckerarbeiten zum Zinnenaufbau des Altersasyl Männedorf.
31. »	Günther, Ortsvorsteherschaft	Arbon (Thurgau)	Erd-, Maurer-, Steinhauer-, Zimmermanns-, Spengler- und Dachdeckerarbeiten, sowie Eisenbalkenlieferung zum Asyl-Bau Arbon.
31. »	Pfarramt	Buch a. J. (Zürich)	Verschiedene Reparaturen an der Kirche in Buch.
31. »	H. Hotz, Präsident	Nänikon (Zürich)	a) Lieferung und Montierung von 13 St. Brunnenschiebern, b) Reparaturen von div. Hydranten und Schiebern in Nänikon.
1. August	Jos. Schmid, Kirchmeier	Baar (Zug)	Erstellung von Luftöffnungen des Kirchendaches in Baar.
2. »	Pfarrer Volz	Aarberg (Bern)	Erstellung einer rationellen Heizung in der Kirche Aarberg (etwa 2500 m <sup>3</sup> Rauminhalt).
3. »	Gemeindekanzlei	Schwellbrunn (Appz.)	Erstellung einer neuen Scheune mit Remise neben dem Armenhaus in Schwellbrunn.

## Stud. ingen.

d. Zürcher Polytechnikums wünscht Eintrittsstelle während der grossen Ferien. Offerten sub Chiffre Z G 4957 befördert

**Rudolf Mosse, Zürich.**

## Stud. ing.

mit guten Zeugnissen über praktische Thätigkeit bei Behörden und Unternehmungen **sucht** Stelle. Offerten unter F K 4381 an

**Rudolf Mosse, Karlsruhe i. B.**

Jg. solider Mann, guter **Zeichner**, mit sehr guter Schulbildung, **sucht** gestützt auf Ia. Zeugnisse Stelle auf einem

## technischen Bureau.

Ansprüche bescheiden. Gefl. Offerten sub Chiffre Z H 5008 an

**Rudolf Mosse, Zürich.**

## Geometer

mit mehrjähriger Praxis **sucht** auf Anfang September oder später Anstellung. Gefl. Offerten unt. Chiffre Z F 5031 an

**Rudolf Mosse, Zürich.**

## Cement-Techniker.

Ein in der Cement- u. Kalkbranche bewährter **Techniker** u. Kaufmann (Sohn ein. der bekanntesten Cementindustriellen; vermögend) **sucht** a. Vierwaldstättersee unt. conlanten Ansprüchen Engagement als Leiter eines Cement- oder Kalkwerkes. Offerten erbitte an mich persönlich. **E. H. Dietsch, Zürich**, Gottfried-Keller-Strasse 7 II.

## Gesucht.

Ein erfahrener, jüngerer **Ingenieur** **sucht** einen kapitalkräftigen, ehrenhaften Kollegen oder Kaufmann, der im Bauwesen bewandert ist, behufs Uebernahme ein. Eisenbahnbaues in der Schweiz. Gefl. ausführliche Offerten sub Chiffre Z R 5042 an

## Zerkleinerungsmaschinen:

Vorbrecher, Kugelmühlen, Mischmaschinen, Transportschnecken billig abzugeben. Offerten unter Chiffre B 8816 L an die Annoncen-Expedition **Haasenstein & Vogler, Lausanne.**

## Jüngerer Ingenieur

mit einiger Baupraxis und Sprachkenntnissen **sucht** Stelle im Bahn- oder Wasserbau. Offerten unt. Chiffre Z Y 5074 an

**Rudolf Mosse, Zürich.**

Der heutigen Nummer liegt ein Prospekt der

**Bauartikel-Fabrik A. Siebel**  
in Düsseldorf-Rath

bei, auf welchen wir unsere verehrt. Leser aufmerksam machen.

## Für Konkordatsgeometer

Ein Jüngling, der 4 Semester an der Geometerabteilung am Techn. Winterthur absolviert hat und  $\frac{3}{4}$  Jahre bei einem Ingenieur thätig war, **sucht** baldmöglichst Stelle bei einem tüchtigen Konkordatsgeometer.

Offerten sub Z C 4878 an  
**Rudolf Mosse, Zürich.**

## Ein geübter Bauführer

verh., gelernter Maurer, theoretisch und praktisch gebildet, **sucht** Stelle per 1. August. Referenzen stehen gerne zu Diensten. Offerten unter Chiffre Z F 4819 an

**Rudolf Mosse, Zürich.**

## Maschinen- Ingenieur

**gesucht** als Chef des technischen Bureaus einer Maschinenfabrik. Bewerber, welche sich über höhere technische Bildung und mehrjährige praktische Bethätigung im allgemeinen Maschinenbau ausweisen können, wollen sich mit Angaben über Lebenslauf, Alter, Familienstand, Gehaltsansprüche und Eintrittszeit melden unter Chiffre O F 7728 an **Orell Füssli-Annoncen, Zürich.**

Discretion zugesichert.

## Bauführer

technisch und praktisch gebildet, selbständig arbeitend und energisch, **findet** Stelle in einem hiesigen Baugeschäft.

Offerten mit Angabe von Referenzen, sowie der bisherigen Laufbahn und Gehalts-Ansprüchen unter Chiffre Z D 4879 an die Annoncen-Expedition **Rudolf Mosse, Zürich.**

## Tüchtiger Bautechniker,

flotter Zeichner mit besten Referenzen, **sucht** Anstellung auf Architektur- oder Baubureau. Eintritt nach Uebereinkunft. Gefl. Offerten unter Z M 4887 an

**Rudolf Mosse, Zürich.**

## Junger Konkordatsgeometer

**sucht** per sofort Anstellung auf techn. Bureau. Beste Referenzen. Gefl. Offerten sub Z L 4911 an

**Rudolf Mosse, Zürich.**

Gut eingerichtete Maschinenfabrik übernimmt d. Herstellung von

## Massenartikeln

## Apparaten

oder

## Maschinen

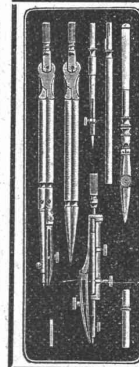
zu günstigen Bedingungen, Anfragen sub Chiffre Z Z 375 befördert **Rudolf Mosse, Annoncen-Expedition** in Zürich.

**Patent-Bureau**  
J. Amund Ing. Limburg Zürich.  
Billig - Prompt - Beste Referenzen.

## Maschinen- Ingenieur

(Schweizer)

vertraut mit verschiedenen Gebieten des Maschinenbaues und Elektrotechnik, tüchtiger Konstrukteur, praktisch und energisch, **sucht** Stelle für Bureau oder Betrieb. Gefl. Offerten sub Z H 4733 an **Rudolf Mosse, Zürich.**



Präzisions  
**Reisszeuge.**  
Rundsystem.  
Patent. Ellipsographen,  
Schräfflerapparate etc.  
**Clemens Riefler,**  
Fabrik math. Instrumente.  
Nesselwang u. München  
(Bayern).  
Gegründet 1841.  
Paris 1900 Grand Prix  
Illustrierte Preislisten gratis.

## Formwerkzeuge

aus Stahl und Bronze für

## Kunststeinfabrikation

empfiehlt

**F. Kienast, Winterthur.**

Illustr. Preiscurant steht zu Diensten.

## Technisches Bureau

von

## M. Keller-Merz,

Konkordats-Geometer,

— Baden. —

Katastervermessungen und Nachführungen, topograph. Aufnahmen, Projektierungs- und Absteckungsarbeiten, Bebauungspläne, Wasserversorgungsprojekte,

— **Bauleitung** —

(speziell für Wasserversorgungsanlagen und Quellenfassungen). etc. etc.

Tüchtiger, strebsamer

## Bautechniker

mit allen Bureau- und Bauarbeiten vollkommen vertraut, **sucht** pr. sofort Stelle.

Offerten erbeten unter X c 3857 Q an **Haasenstein & Vogler, Basel.**

## Bauführer,

Schweizer, theoretisch und praktisch i. Hoch- u. Tiefbau, **sucht** dauernde Stellung hier oder auswärts. Reflektant ist selbständiger Zeichner und mit sämtlichen Bureauarbeiten vertraut. Gefl. Offerten sub Z S 5068 an **Rudolf Mosse, Zürich** erbeten.

Annoncen-Expedition

**Rudolf Mosse.**

Alleinige Inseratenannahme für die Schweiz. Bauzeitung.

## Gesellschaft der L. v. Roll'schen Eisenwerke Fabrik feuerfester Produkte

in MÜNSTER (Kt. Bern.)

**FEUERFESTE STEINE** jeder Form und Grösse.

**CHAMOTTESTEINE** in verschiedenen Qualitäten bis zu den höchsten Anforderungen

**STEINE** für CUPOLÖFEN nach Maassangaben, erprobt in unsern eigenen Giessereien.

**CHAMOTTEMÖRTEL.** \* \* \* \* \*

Von allen holzkonservierenden Anstrichen bewährt sich stets als weitaus wirksamster das

**Avenarius**  
**Carbolineum**  
D. R.-Pat. No. 46021.  
Einzig echte, seit 2 Jahrzehnten erprobte Originalmarke.  
Fabrikniederlage bei

## Louis Pflüger, Basel,

Nachfolger von Emil Bastady.

## Dr. Münch & Röhrs, BERLIN N.W. 21



**Mauerfarben**

Verbesserte Oelfarben  
Wirksamster Schutz für  
**Eisen u. Wellblech**  
gegen Rost.

für Holz- und Mauerwerk,  
gegen chemische,  
atmosphärische und mechanische Einwirkungen.

**Dr. Münch's Lack-Dauerfarben**  
sehr harter, eleganter **Emaille**-Anstrich.

Widerstandsfähig gegen Desinfektionswaschungen, Salzlösungen etc. für Krankenhäuser, Schulen, Badeanstalten, Accumulatoren-Räume etc.  
Vertreter für die Schweiz: **C. A. Ulbrich & Co., Techn. Bureau, Zürich.**