

**Zeitschrift:** Schweizerische Bauzeitung  
**Herausgeber:** Verlags-AG der akademischen technischen Vereine  
**Band:** 37/38 (1901)  
**Heft:** 5

## Werbung

### Nutzungsbedingungen

Die ETH-Bibliothek ist die Anbieterin der digitalisierten Zeitschriften. Sie besitzt keine Urheberrechte an den Zeitschriften und ist nicht verantwortlich für deren Inhalte. Die Rechte liegen in der Regel bei den Herausgebern beziehungsweise den externen Rechteinhabern. [Siehe Rechtliche Hinweise.](#)

### Conditions d'utilisation

L'ETH Library est le fournisseur des revues numérisées. Elle ne détient aucun droit d'auteur sur les revues et n'est pas responsable de leur contenu. En règle générale, les droits sont détenus par les éditeurs ou les détenteurs de droits externes. [Voir Informations légales.](#)

### Terms of use

The ETH Library is the provider of the digitised journals. It does not own any copyrights to the journals and is not responsible for their content. The rights usually lie with the publishers or the external rights holders. [See Legal notice.](#)

**Download PDF:** 01.04.2025

**ETH-Bibliothek Zürich, E-Periodica, <https://www.e-periodica.ch>**

# Schweizerische Bauzeitung

Wochenschrift

für Bau-, Verkehrs- und Maschinentechnik

Herausgegeben  
von

**A. WALDNER**

Dianastrasse Nr. 5, Zürich II.

Verlag des Herausgebers. — Kommissionsverlag: Ed. Rascher, Meyer & Zeller's Nachfolger in Zürich, Rathausquai 20.

Organ

des Schweizer. Ingenieur- und Architekten-Vereins und der Gesellschaft ehemaliger Studierender des eidg. Polytechnikums in Zürich.

Abonnementspreis:  
Ausland... Fr. 25 per Jahr  
Inland... „ 20 „

Für Vereinsmitglieder:  
Ausland... Fr. 18 per Jahr  
Inland... „ 16 „  
sofern beim Herausgeber  
abonniert wird.

Abonnements  
nehmen entgegen: Heraus-  
geber, Kommissionsverleger  
und alle Buchhandlungen  
und Postämter.

Insertionspreis:  
Pro viergespaltene Petitzeile  
oder deren Raum 30 Cts.  
Haupttitelseite: 50 Cts.

Inserate  
nimmt allein entgegen:  
Die Annoncen-Expedition  
von

**RUDOLF MOSSE**  
in Zürich, Berlin, Breslau,  
Dresden, Frankfurt a. M.,  
Hamburg, Köln, Leipzig,  
Magdeburg, München,  
Nürnberg, Stuttgart, Wien,  
Prag, London.

Bd XXXVIII.

ZÜRICH, den 3. August 1901.

N<sup>o</sup> 5.

## La Municipalità di Lugano avvisa

essere aperto il concorso al posto di **Capotecnico** della città di Lugano.

I Signori Ingegneri-Architetti, Ingegneri od Architetti che intendono aspirare a questo impiego, sono invitati ad insinuare regolare domanda corredata dal diploma e da tutti quegli atti capaci a comprovare la loro idoneità, per il giorno **19 Agosto** corr.

Il capitolato di concorso è a disposizione presso la Cancellaria Municipale.

## Neubau der evangelischen Kirche in Rorschach.

### Ausschreibung von Bauarbeiten.

Die **Granit-, Kalkstein- und Sandsteinarbeiten** für den Bau der evangelischen Kirche werden hiemit zur Konkurrenz ausgeschrieben. Pläne, Vorausmasse und Bedingungen liegen im Bureau des Unterzeichneten (Börse) zur Einsicht auf.

Die Uebernahmsofferten sind verschlossen mit der Aufschrift «Kirchenbau Rorschach» bis zum **12. August** franko einzureichen an

**Albert Müller, Architekt.**

Zürich, den 1. August 1901.

## Jurakalksteinbruch Rumisberg

Station Wangen a. A., S. B. B.

### Hausteine

in tadelloser Farbe und ausgezeichneter Qualität liefert in beliebigen Dimensionen und zu billigen Preisen die Firma **A. Jean Pfister** in Wangen a. A.

Mustersteine können auf der Baustelle der **Elektrizitätswerke Wangen a. A.** (Wangen-Wiedlisbacherstrasse) besichtigt werden.

## Für Baumeister! Für Architekten! Zu verkaufen:

Aus einer Liquidation eine grössere Partie sauber ausgeführter **Granitarbeiten**, wie **Treppenstufen** mit **Rundstab** und **Blatt**, freitragende und gewöhnliche **Stufen**, **Entréestufen**, **Balkonplatten** etc. Die Liquidations-Kommission giebt solche zu 60% des wirklichen Wertes ab. Gefl. Offerten unter Chiffre **Z Y 5174** an die Annoncen-Expedition **Rudolf Mosse, Zürich.**

Die protest. Kirchgemeinde Laufen (Berner Jura) ist willens

## Kirche und Pfarrhaus

erstellen zu lassen. Pläne und Bauvorschriften für Ausführung der Erd-, Maurer- und Steinhauerarbeiten, liegen beim Sekretariat der Baukommission in Laufen zur Einsicht auf. Offerten sind bis 25. August schriftlich an das Sekretariat einzusenden.



## Asphalt-

und Cement-Arbeiten aller Art

Trottoirs, Keller- und Brauerei-Böden, Terrassen, Korridore, Remisen, Magazine, Durchfahrten etc.

### Asphaltierung von Kegelbahnen

Holzpflasterungen  
Stallböden

Antieöliithböden, öl- und säurefest, für Fabriken, Maschinenräume etc.

Asphalt-Parkett

Beton-Bau

Plättli-Böden

Asphalt-Blei-Isolierplatten zur Abdeckung von Gewölben, Fundamenten, Unterführungen etc.

Dachpapp-Dächer

### Holzcement-Dächer.

Mehrjährige Garantie für alle Arbeiten.

**E. Baumberger & Koch, Basel**

Asphalt- und Cementbaugeschäft.

## Sog. Saargemünder Thonplatten,

Reliefirte, gothische und Korbmuster,

**Mosaik- und Füllmasse-Platten,**  
**Glasierte Wandverkleidungs-Platten**

vom einfachsten bis zum reichsten Dessin.

**Hochfeuerfeste Steine** für jeden industriellen Zweck  
**Korksteine, Korkplatten.**

Erstellung

von fugenlosen, feuer- und frostsichern Fussböden aus Lapidit.  
Isolierungen nach bewährtesten Systemen.

**Vinzenz Kramer & Cie., Luzern.**

## Freihändiger Verkauf

einer kompletten, vorzüglich erhaltenen, mit den besten Maschinen ausgestatteten **Werkstatteinrichtung**, bestehend aus drei grossen Drehbänken, Nutstoss-, Hobel- und Bohrmaschine, Schleifapparat, Schmiedesse, Transmissionen, zwei Schraubenpressen, Flaschenzug etc., vorzüglich erhaltenem **Werkzeug**, zahlreichen Bohr- und Drehfuttern, Bohrstangen, Bohrmesser, Drehdorne, komplette Sätze von Kaliberdornen- und Ringen, Spiralbohrern, engl. und Gasgewindeschneidzeugen, Feilen, Schmiedewerkzeugen, **Vorräte** an Eisen und Stahl etc. etc. Anfragen und Offerten auf das Ganze oder auch Teilstücke befördert unter Chiffre **Z N 5213** die Annoncen-Expedition **Rudolf Mosse, Zürich.**

## Pfandsteigerung.

Montag den 5. August, nachmittags 1 Uhr, werden im Pfand-lokal (alte Kaserne) gegen Barzahlung öffentlich versteigert: **1 grosser Flaschenzug** (3 Tonnen Tragkraft), **1 kl. Flaschenzug**, **1 eiserne Steinkarre**.

Brugg, den 30. Juli 1901.

Das Betreibungsamt.

## Schulhausbau Oberrieden. Konkurrenz über Bauarbeiten.

Ueber die Ausführung der **Gipser-, Glaser-, Installationsarbeiten, Closet- und Pissoireinrichtungen und Fussbodenbeläge** für das neue Schulhaus wird Konkurrenz eröffnet.

Die Pläne, Vorausmasse und Bedingungen liegen im Bureau des Unterzeichneten zur Einsicht auf. Schriftliche Uebernahms-Offerten sind verschlossen bis spätestens den 14. August 1901 mit der Aufschrift «Schulhausbau Oberrieden» an den Vizepräsidenten der Baukommission Herrn Alb. Blattmann in Oberrieden einzusenden. Verspätet eingehende Offerten bleiben unberücksichtigt.

R. Zollinger, Architekt,  
Mühlebachstrasse 40, Zürich V.

## Eisengiesserei und mech. Werkstätte.

Wegen gänzlicher Geschäftsaufgabe verkaufen wir aus freier Hand: Sämtliche **Werkzeugmaschinen, Modelle und Materialvorräte**, einzeln oder en bloc, als **Drehbänke, Hobelmasch., Bohrmasch., Schraubenschneidmasch., Blechbiegmasch., Schmiedewerkzeug mit Ventilator, Schraubstücke, Schneidzeug, Bandsäge, Transmissionen, Riemen, div. Einrichtungen, Werkzeuge, Feilen, Stahl, Modellholz, Bretter, Werkzeugkasten.**

Eine grosse Anzahl **Riemenrollen-, Räder- und andere courante Modelle** in Holz und Eisen.

**Formkasten, Cupolofen, mit Ventilator, Formsand, Giesspfannen, und sämtl. Giessereiutensilien, Roheisen, Coaks, altes Guss- und Schmiedeisen, und div.**

**Günstige Gelegenheit für Reparaturwerkstätten.** Das Geschäft ist noch einige Zeit in Betrieb und können sämtl. Maschinen in Gang besichtigt werden.

Einem Uebernehmer des Ganzen wäre event. Gelegenheit geboten, den Mietvertrag für die Lokalitäten zu verlängern und das Geschäft noch einige Zeit weiter zu betreiben.

**Diener & Cie.,**

Giesserei und mech. Werkstätte, Zürich III.

## Cornwallkessel

von 12, 15, 19, 20 und 33 m<sup>2</sup> Heizfl. × 9 Atm. Betriebsdruck, beständig auf Lager. Lieferung von **Kesselschmiedarbeiten** aller Art, nach eigenen Konstruktionen oder eingesandten Plänen.

Prima Material, solide Arbeit, prompte Bedienung.

**Kesselschmiede Richtersweil.**

## Assistent gesucht.

Für **Festigkeitslehre, Statik der Baukonstruktionen** und **Eisenbrückenbau** suche ich zum Oktober einen akademisch gebildeten Assistenten.

Meldungen beim Sekretariat der Königl. Technischen Hochschule, von wo auch die **Bedingungen** zu beziehen sind.

Geh. Hofrat Professor **Mehrtens.**

Dresden, den 22. Juli 1901.

## Concours.

La Municipalité de Lausanne ouvre un concours entre toutes les maisons de construction de ponts et d'entreprises ayant un domicile en Suisse, pour

## l'exécution du pont

destiné à relier les places de **Chauderon et Montbenon.**

Le terme de ce concours est fixé au **30 octobre 1901.**

Outre l'adjudication de l'ouvrage, une somme de **8000 francs** pourra être répartie entre les trois meilleurs projets.

La Direction soussignée tient à disposition des maisons ci-dessus mentionnées le programme du concours et les pièces annexes.

Lausanne, le 15 juillet 1901.

Direction des Travaux.

## Preis-Ausschreibung der Zentralkommission der Gewerbemuseen Zürich und Winterthur.

Die Zentralkommission der Gewerbemuseen Zürich und Winterthur eröffnet unter schweizerischen und in der Schweiz niedergelassenen Kunstgewerbetreibenden eine Konkurrenz zur Anfertigung:

- Eines **Wandbeckens in Faience.**
- Eines **Cheminés mit Aufsatz.**
- Eines **freistehenden Grabsteines.**
- Eines **dekorativen Thürbeschläges.**
- Eines **Musters zu einem gewobenen seidenen Fenstervorhang.**
- Von **6 Buchstaben (Initialen).**

Die **Zeichnungen** zu sämtlichen Arbeiten sind im Charakter der modernen Stilrichtung zu entwerfen. Programme können bei den Gewerbemuseen in **Zürich** und **Winterthur** bezogen werden.

Die vorzüglichsten, sparsamsten

## Gas-Kochapparate

und

## Gas-Heizöfen

sind diejenigen der

Schweiz. Gasapparaten-



Fabrik Solothurn.

Vorrätig bei

Gaswerken und Gas-

den meisten

Installations-Geschäften.

## Dampf- und Wasserheizungen

für neue und alte **Wohnhäuser**, wie für alle Arten anderer Gebäulichkeiten,

## Dampfkessel - Blechröhren für Turbinen

wie überhaupt alle Blecharbeiten liefert die

Maschinenfabrik und Kesselschmiede

von

**Heinrich Berchtold in Thalweil** bei Zürich.

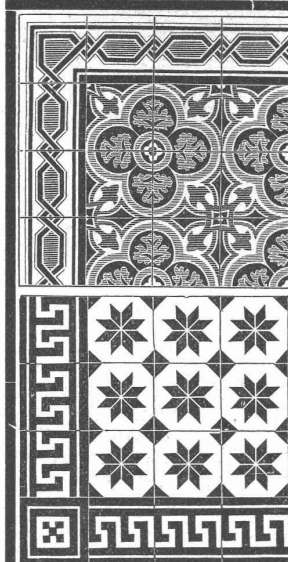
## Hatt & Cie., Zürich

Unterer Mühlesteig 2,  
Telephon 4146,  
empfehlen ihre

**Lichtpausanstalt**  
für **Heliographie**  
und für



(Blitzlichtpausverfahren).  
Stets frisch am Lager:  
**Heliographie-Papiere** und **Pauspapiere.**  
Bitte Preiscurant zu verlangen.



Die erste schweizerische  
**Mosaikplatten-Fabrik**

von

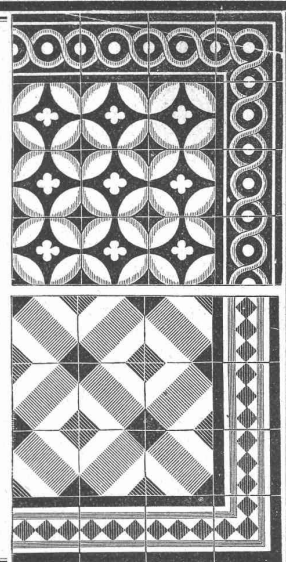
**A. Werner-Graf in Winterthur**

vormals **Huldreich Graf**

empfiehlt

als **schönen und soliden Hartbodenbelag** ihre bewährten **Mosaikplatten in steinhardter Masse** von **einfachen bis zu den reichsten Dessins**, mit **glatter und geriefter Oberfläche**.

*Dessin-Album und Preiscurants zu Diensten.*



≡ **Siegwart-Balkenfabrik A.-G., Luzern** ≡

empfiehlt ihre

**Cement-Hohlbalken, + Pat. Nr. 19425,**

mit **armierten Seitenwänden** für beliebige Spannungen. Die **fertig erstellten Balken** werden im Bau frei ohne Verschalung auf die **Tragmauern** aneinander gelegt und die **Fugen** nachträglich vergossen. **Einfachster Einbau. Grosse Tragfähigkeit. Feuersicher. Schalldicht.**

Vertreter für die **Ostschweiz: Felix Beran in Zürich.**  
**Bern, Solothurn, Aargau: Visintini & Cie. in Zürich.**

Von allen holzkonservierenden Anstrichen bewährt sich stets als weitaus wirksamster das

**Avenarius**  
**Carbolineum**

D. R.-Pat. No. 46021.

Einzig echte, seit 2 Jahrzehnten erprobte Originalmarke. Fabrikniederlage bei

**Louis Pflüger, Basel,**  
Nachfolger von **Emil Bastady.**

**Flaschenzüge** Schraubenflaschenzüge mit „Maxim“-Bremsen  
Zahnradflaschenzüge „Victoria“  
„Reform“-Schnellflaschenzüge

**Laufkatzen** zum Einhängen von Hebezeugen,  
**Laufkatzen** mit eingebautem Hebezeug,  
**Laufwinden** & **Wandwinden**  
**Zahnstangen-Winden**

liefert unter Garantie für erstklassiges Fabrikat

**Alfred Winterhalter**  
zum Meerpferd **St. Gallen Schmidgasse 27**  
Alleinvertreter und Depositär für die Schweiz der Hebezeugfabrik **Gebr. Bolzani, Berlin.**

**Spezialität:**

**Atelier für Perspektiven**

**F. Thalheim,** Architekt und Lehrer der Perspektive,  
**Leipzig-R., Kohlgartenstr. 69 I.**

**Gutehoffnungshütte**

Aktienverein für Bergbau und Hüttenbetrieb  
in **Oberhausen (Rhld.)**

fertigt in ihren mit den neuesten und vollkommensten Einrichtungen ausgerüsteten Werkstätten als **Besonderheit**

**Achsen und Radreifen** aus bestem **Siemens-Martinstahl** für Lokomotiven, Tender und Wagen aller Art,  
**Radgerippe (Speichenräder)**

aus bestem **Schweisseisen** für **Wagen aller Art**,  
**fertige Radsätze für Wagen aller Art**,  
sowohl für **Voll-**,  
als auch für **Neben- und Klein-Bahnen.**

Vertreter für die Schweiz: **Gebr. Stebler, Zürich.**



Hydraulische u. elektrische  
**Aufzüge**

über 400 in Betrieb,

**Wäschereianlagen**

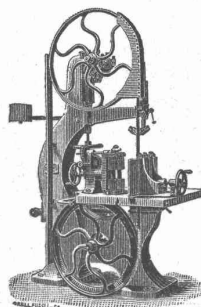
liefert als **Specialität** unter Garantie die

Maschinenfabrik und Eisengiesserei  
von

**ALFRED SCHINDLER**  
in **Luzern.**

*Prima Referenzen.*

Waschmaschine in 9 Staaten patentiert.



**Fabriken Landquart**

(Schweiz)

empfehlen als **Specialität**

**Holzbearbeitungsmaschinen**

jeder Art, neuester Konstruktion, besonders kräftig gebaut und in sorgfältigster Ausführung.

**Courante Maschinen**

stets auf Lager und im Betriebe zu sehen.  
Illustrierte Preislisten stehen gerne zu Diensten.





Emil Sequin, Euböolithwerke  
Rüti (Zürich).

Felix Beran, Bautechn. Bureau  
Zürich V.

# Felsenauer

**Cementgips** (*Estrichgips*) nach eigenem Verfahren hergestellt. Bewährtes Material für feuersichere, fugenlose Fussböden, Wandverputz etc. Billigste und beste Unterlage für Linoleum.

**Baugips** prima Qualität.

**Gipsdielen** eigenen Systems ermöglichen zu jeder Jahreszeit die rascheste Herstellung trockener, feuersicherer Wohnräume, Fabrikbauten etc.

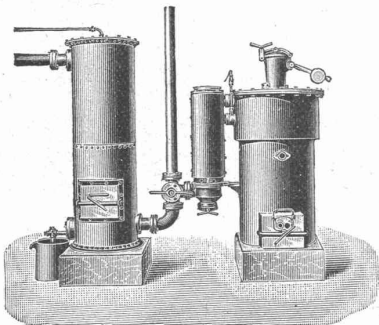
Spezialfabrikation der

**Gips-, Gipsdielen- und Mackolith-Fabrik, A.-G., Felsenau (Aargau)**

Bureau: **Zürich II, Freigutstrasse 16.**

Prospekte, Referenzen und Atteste zu Diensten.

## Schweiz. Lokomotiv- & Maschinenfabrik Winterthur.



### Kraftgas-Anlagen und Motoren jeder Grösse

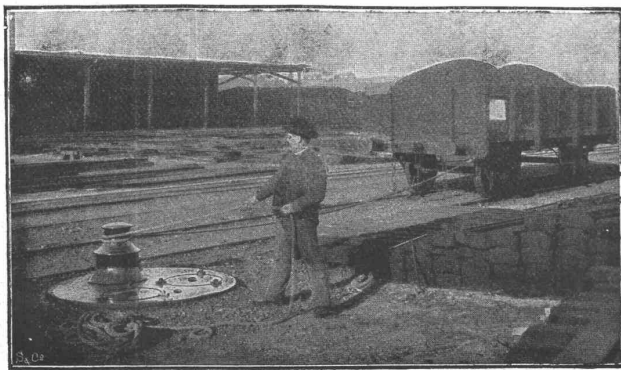
Patent. **Gaserzeuger S. L. M.** Neu!

für Motoren von 5-40 HP.

Kohlenverbrauch per Pferdekraft in der Stunde  
nur ca. 3 Centimes.

Einfache Bedienung. ✪ Kleiner Platzbedarf.

### Gas-, Benzin- & Petrolmotoren.



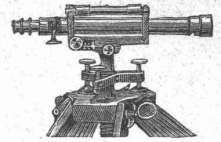
### Joseph Vögele, Mannheim

liefert seit 1842:

- Weichen jeder Bauart und Spurweite für Haupt- und Nebenbahnen;
- Herzstücke; Kreuzungen;
- Drehscheiben u. Schiebehöhen für Lokomotiven und Wagen, mit Hand-, Dampf- und elektr. Antrieb;
- Drehscheiben mit Fuhrwerk befahrbar;
- Elektrische Spills, Stellwerke, Schlagbäume.

Vertreter für die Schweiz:

**Wolf & Graf, Zürich.**



### Messlatten, Nivellierlatten, Jalons

empfehlen **ab Lager**

**Billwiller & Kradolfer,**

Techn. Versandgeschäft,  
Clausiusstrasse 4, **Zürich,**  
beim Polytechnikum.

Fabrikzeichen.  
Präzisions- und Schul-  
Reisszeuge.  
**E. O. Richter & Co.,**  
Chemnitz.

**Bessemer-Farbe**  
(Marke Ambos)  
rost- und wettersichere  
Eisenanstrich.  
Porzellan-Emailfarbe (Pef)  
Marken **TR** und **Acc**  
vorzüglich bewährt für elec-  
trische Anlagen, Kranken-  
häuser, Bäder, Schlacht-  
häuser etc.  
**Rosenzweig & Baumann,**  
Königliche Hoflieferanten,  
KASSEL.

**Xylogr. Art. Anstalt**  
**J.R. MÜLLER IN ZÜRICH**  
Fertige  
HOLZSCHNITTE.  
Galvanisches Zinkätz  
PRÄMIERT & DIPLOMIERT

Best assortiertes Lager  
von la Qualität  
**Schwenkseilen,**  
**Flaschenzug- und Aufzugseilen.**  
15 — 45 mm und bis 200 m lang,  
**Bindseile**  
beliebiger Dicke und Länge,  
**Gerüststricke, Spitzstrangen,**  
**Maurerschnüre, Senkelschnüre,**  
**Drahtseile**  
für Transmissionen und Aufzüge,  
Wagenfett, Seilschmiere, Bast-Tragband  
empfiehlt bestens

**D. Denzler, Seiler,**  
**Zürich.**



**Aktiengesellschaft der Ofenfabrik Sursee**  
in Sursee.  
Goldene Medaille: Landesausstellung Genf 1896.

**Heizöfen**

nur eigener, bewährter Konstruktion.  
**Kochherde und Gasherde,**  
**Waschherde, Waschröge, Glätteöfen,**

Filialen in:  
ZÜRICH: Langstrasse 9. LUZERN: Pilatusstrasse 16.  
BERN: Hirschengraben 9. GENÈVE: cours de Rive 12.  
BASEL: Steinenberg 21. LAUSANNE: Riponne 2.

**Aktiengesellschaft**  
der  
**Maschinenfabrik v. Theodor Bell & Cie.**  
in  
**Kriens-Luzern.**

**Spezialitäten:**  
**Turbinen** aller Art, Spezialkonstruktionen für Dynamo-  
betrieb nach eigenen, patentierten Systemen. Hoch-  
druckturbinen, Präzisions-Regulatoren höchster Leistungs-  
fähigkeit. — Wehranlagen, Transmissionen, Hochdruck-  
pumpen.  
**Maschinen für Holzstoff-Papier- und**  
**Kartonfabrikation.**  
**Horizontale und Vertikale Band-**  
**sägen** zum Schneiden von Brettern, Bauholz etc. Säge-  
blattschürfmäschinen.  
**Kesselschmiede-Arbeiten** als: Dampfkessel,  
Reservoirs, genie-  
tete Bledröhren für Wasserleitungen.  
**Drahtseilbahnen** für Personenbeförderung.  
**Eiserne Brücken** Baukonstruktionen, — Leitungs-  
maste etc.  
**Rohguss** in Eisen und Metall nach vorhandenem, reich-  
haltigem Modellager oder einzusendenden Modellen.

**KIRCHNER & Co.,**  
Leipzig-Sellerhausen.



Grösste Specialfabrik von  
**Sägewerkmaschinen**  
und  
**Holzbearbeitungsmaschinen**  
Ueber 60 000 Maschinen geliefert.  
62 höchste Auszeichnungen.  
Weltausstellung Paris 1900:  
Höchste Auszeichnung „Grand Prix“.  
Filiale: ZÜRICH, Bahnhofstrasse 89,  
— TELEPHON 3866 —

**PAPIER-HANDLUNG**  
**GEBRÜDER**  
**SCHOLL**  
FRAUMÜNSTER-STR. 8-  
ZÜRICH.  
BRIEF-  
COUVERTS ZEICHNUNGS-  
MATERIALIEN



**DRUCK-  
ARBEITEN**  
**GESCHÄFTS-  
BÜCHER**

**BUREAU-  
ARTIKEL!**

**GOLD-  
FEDERN**

Best assortiertes Lager in  
**Bureau-Artikeln**  
und  
**Zeichenmaterialien.**

**Spezialitäten:**  
Zeichen- und Pauspapiere,  
Lichtpauspapiere,  
Millim.- und Querprofilpapiere,  
Deutsche, französische und englische  
Aquarellfarben,  
Farbige Ausziehtuschen,  
Radiergummi, Pinsel,  
Reisschienen, Winkel, Masstäbe,  
Reissbretter (bis 120 x 180 cm),  
Eiserne Zeichentische.  
**Nur erste Fabrikate!**

**Mit Herkulesstäben, + Patent 11524 +**



welche in jeder gewünschten Form und Länge geliefert werden, erstellt man die schönsten u. billigsten **Thore, Thüren,** sowie **Einfriedigungen** für Gärten, Höfe, Gräber etc. Besonders vorteilhaft für **Schlosser** und **Schmiede.**  
Prospekte und Preise durch  
**Ernst Walcker, Zürich III.**  
Alleinverkauf für die Schweiz.

**VISINTINI & Co.**  
Bautechnisches Bureau  
**ZÜRICH, LINTHESCHERGASSE 10**  
TELEPHON



empfehlen sich  
für sachgemässe  
**statische Berechnung**  
aller Hochbaukonstruktionen in Eisen, Holz, armiertem Beton etc. Erstellung von Plänen u. Kostenvoranschlägen, sowie aller ins Architekturfach einschlägigen Arbeiten. Coulante, rasche Bedienung.

**100,000**



**Korksteine**

Prompte Spedition.  
Prospekte gratis.  
vorzüglicher Fabrikation,  
zu allen Isolationszwecken geeignet,  
halten stets am Lager  
Mech. Korkwarenfabrik  
Dürrenäsch (Aarg.)  
Konkurrenzlose Preise

aller couranten Grössen

**C. Wüst & Comp.,**  
Seebach - Zürich

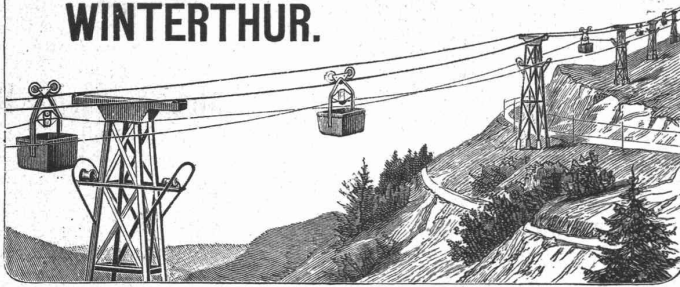


bauen als  
**Spezialität:**  
**Elektrische**  
**Waren-**  
und  
**Personen-**  
**Aufzüge**

automobil und mit stationärer Winde nach eigenem, patentiertem System.  
Billigste Anschaffungs- und Betriebskosten.  
Absolut ruhiger Gang.  
Präzise Steuerung.  
Vorzügliche Fangvorrichtung.  
Projekte und Kostenvoranschläge gratis.



# FRITZ MARTI WINTERTHUR.



## Drahtseil-Bahnen

neuesten verbesserten Systems.

Grosse Solidität. — Sicheres Funktionieren. — Einfache Bedienung.

Weitgehende Garantien. — Kostenanschläge gratis.

Einfaches & billiges Transportmittel

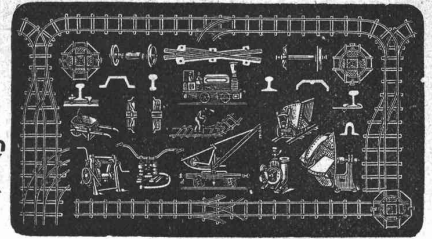
für Erze, Kohlen, Lehm, Sand, Holz, Ziegelsteine, Kalk, Cement, Getreide etc. etc.

Unabhängig von der Bodenbeschaffenheit, überall anwendbar.

Grösste Steigungen und sehr grosse Spannweiten zulässig.

Maschinenhallen & Werkstätten in Wallisellen b. Zürich & in Bern b. Weyermannshaus.

Miete  
&  
Verkauf



von

**Bau-Unternehmer-Material.**  
**Kl. Lokomotiven. Pumpen. Ventilatoren.**

Transportable **Stahlbahnen,**

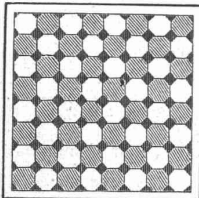
Rollbahnschienen, Rollwägelchen, Radsätze, Bandagen,  
Kupplungen, Stahlgussräder für Rollwagen, Dreh-  
scheiben, Achsen, Kreuzungen.

==== **Locomobilen.** ====

Drahtseile, Kabelwinden, Stahl- & Kupferdrähte.

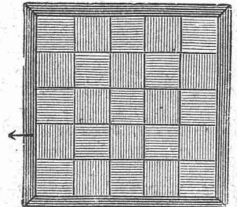
Neuester **Gas- & Petroleum-Motor**  
(höchste Auszeichnungen).

## Auf Blindboden aufgeschraubt



Ia. Platten von 1,0 × 1,0 diagonal, Unisfarben.  
" " " 0,50 × 0,50 " in zwei Farben.  
" " " 1,0 × 0,50 } Parkettform.  
" " " 0,66 × 0,33 }

Schrauben versenkt und verkittet.



# Schweizer. Xylolith-(Steinholz)-Fabrik, Wildegg RILLIET & KARRER.

+ Patent Nr. 9080.

**Xylolith**  
feuersicher,  
warm.

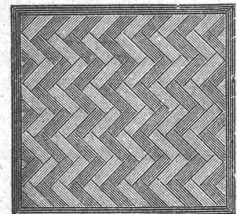
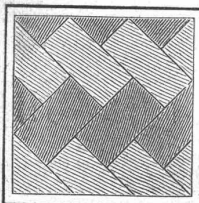
## Auf Cementbeton in Mörtel verlegt

in allen Formaten von 50/50 cm abwärts.

Nach allen Dessins in viereck, rechteck, achteck und  
in 3 Farben, Parkett ähnliche Form.

☛ Muster, Prospekte, Album und Atteste gratis ☛  
und franko.

**Steinholz**  
schalldämpfend,  
solid.



## FRITZ WUNDERLI, Maschinenfabrik, vorm. KÜNDIG, WUNDERLI & Cie., USTER empfiehlt nach eigener Fabrikation und bewährtem System **Entstaubungs- und Spänetransport-Anlagen**

für

Möbelfabriken

Wagenfabriken

Parquetterien

Mech.  
Schreinereien  
und  
Glaserien

Sägereien

Schleifereien

Gussputzereien

Schulffabriken  
etc., etc.

