

Zeitschrift: Schweizerische Bauzeitung
Herausgeber: Verlags-AG der akademischen technischen Vereine
Band: 37/38 (1901)
Heft: 3

Werbung

Nutzungsbedingungen

Die ETH-Bibliothek ist die Anbieterin der digitalisierten Zeitschriften. Sie besitzt keine Urheberrechte an den Zeitschriften und ist nicht verantwortlich für deren Inhalte. Die Rechte liegen in der Regel bei den Herausgebern beziehungsweise den externen Rechteinhabern. [Siehe Rechtliche Hinweise.](#)

Conditions d'utilisation

L'ETH Library est le fournisseur des revues numérisées. Elle ne détient aucun droit d'auteur sur les revues et n'est pas responsable de leur contenu. En règle générale, les droits sont détenus par les éditeurs ou les détenteurs de droits externes. [Voir Informations légales.](#)

Terms of use

The ETH Library is the provider of the digitised journals. It does not own any copyrights to the journals and is not responsible for their content. The rights usually lie with the publishers or the external rights holders. [See Legal notice.](#)

Download PDF: 26.11.2024

ETH-Bibliothek Zürich, E-Periodica, <https://www.e-periodica.ch>

Kalk- und Cementfabriken Beckenried Akt.-Ges. in Beckenried

Direktor: A. Steinbrunner, Rieterstrasse 48 Zürich-Enge.

Grösste Leistungsfähigkeit in 1^a Hydraulischem Schwerekalk- und Cementkalk (dunkelgrau)
mit Garantie prompter Lieferung.

Fabriken in: Beckenried (Vierwaldstätter-See).

Unsere Produkte werden auf höchste Festigkeit und Volumenbeständigkeit garantiert.

Sämtliche Korrespondenzen sind nach Zürich II an Direktor Steinbrunner zu adressieren.

Telegrammadresse: **Beckenriedkalk Zürich.**

Telephon Nr. 590.

Elektrizitäts-Aktiengesellschaft

vormals

Weltausstellung Paris
1900

Schuckert & Co.,

4 grand prix.

NÜRNBERG.

Geschäftsstelle für die Schweiz:

Technisches Bureau Zürich,

— Löwenstrasse 55. — Telephon 5125. —

Fabriken in Nürnberg, Berlin.

Generatoren und Motoren für Gleichstrom, Einphasen-
Zweiphasen- und Dreiphasenstrom.

Transformatoren.

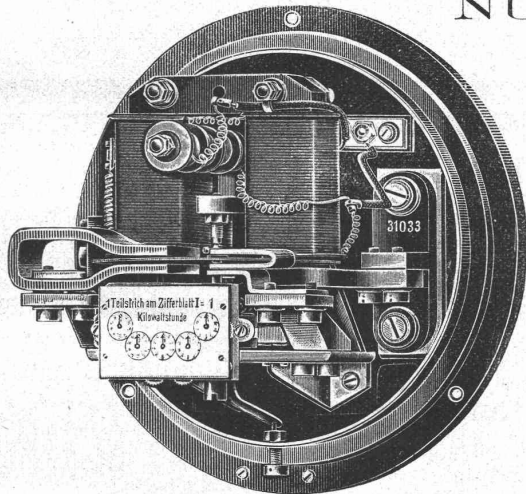
Trambahn-Ausrüstungen und Wagen.

Bogenlampen für Gleichstrom und Wechselstrom.

Elektrizitäts-Zähler für Gleichstrom, Einphasen- und Drei-
phasenstrom für gleich und ungleich belastete Zweige.

Schaltapparate für Hochspannung und Niederspannung.

Zellenschalter mit automatischer Funkenlöschung und selbst-
thätigem Antrieb.

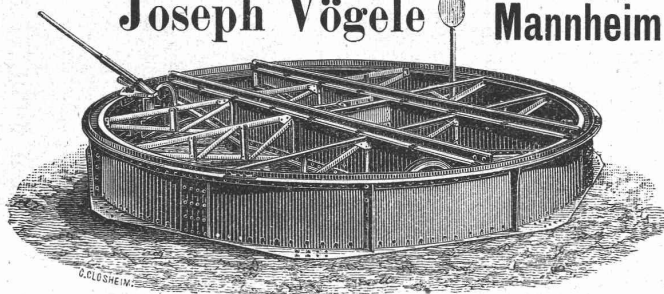


Messinstrumente — Scheinwerfer — Projektionsapparate — Elektrochemische Einrichtungen — Anlagen für Galvanoplastik.

Die Gesellschaft übernimmt direkt oder durch ihre Zweigniederlassungen und technischen Bureaux
die Ausführung von kompletten elektrischen Beleuchtungs-, Kraftübertragungs-, Bahn-Anlagen und elektrochemischen Werken.
Ferner die Ausführung von kompl. Beleuchtungs- und Motoren-Installationen im Anschluss an Elektrizitätswerke.

Prospekte und Offerten kostenlos.

Joseph Vögele Mannheim



liefert seit 1842:

Weichen jeder Bauart und Spur-
weite für Haupt- und Nebenbahnen;
Herzstücke; Kreuzungen;
Dreh scheiben u. Schiebebühnen
für Lokomotiven und Wagen, mit
Hand-, Dampf- und elektr. Antrieb;
Dreh scheiben mit Fuhrwerk be-
fahrbar;
Elektrische Spills, Stellwerke,
Schlagbäume.

Vertreter für die Schweiz:

Wolf & Graf, Zürich.

**Pumpen,
Armaturen,
Kondensations-
Rückkühl-Anlagen,
Filterpressen,
Ventilatoren etc.**

liefern

J. Walther & Cie., Zürich I.

Vertreter der
Maschinen- u. Armaturfabrik
vormals

Klein, Schanzlin & Becker
in Frankenthal.

Zeichner

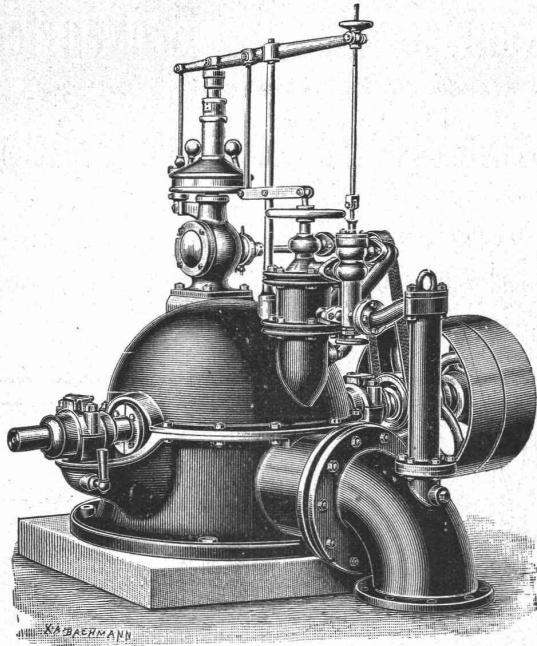
mit guten Zeugnissen sucht Stelle
auf Tiefbaubureau. Gefl. Offerten
unter Chiffre O 8583 B an **Orell**
Füssli-Annoncen, Basel.

Bautechniker,

23 Jahre alt, sucht Stellung bei
Architekt oder Baumeister. Ausge-
zeichnete Zeugnisse. Ansprüche be-
scheiden. Auskunft erteilt: **Paul**
Rochat, Architekt, Clarens-Montreux.

Dieser Nummer liegt ein Prospekt
betr. „Kohlen“ von **Fabius**
Henrion in Nancy bei, den
wir der Beachtung unserer ver-
ehrl. Leser hiemit angelegentlich
empfehlen.





Ateliers de constructions mécaniques
 Vormal: B. Roy & Co. **Vevey.** Gegründet 1830.

Turbinen aller Systeme,
Präcisions-Regulatoren,
 Pumpen Motoren
 Luftkompressoren
 Hebezeuge Transmissionen.

Tadellose Arbeit. — Zahlreiche Referenzen.
 Pläne und Kostenvoranschläge auf Verlangen.

Lincrusta-Walton



Patent-Relief-Tapeten
 aus Linoleum ähnlicher Masse

mit massivem Relief, abwaschbar, unempfindlich gegen Nässe und Hitze. Eleganteste und dauerhafteste Wandbekleidung für Herrenzimmer, Speisesäle, Rauchzimmer etc. Besonders geeignet für Treppenhäuser und Badezimmer.

Bester Ersatz für Holztäfelung.

Zu beziehen von allen Prima Tapetenhandlungen.

Nähere Auskunft erteilt

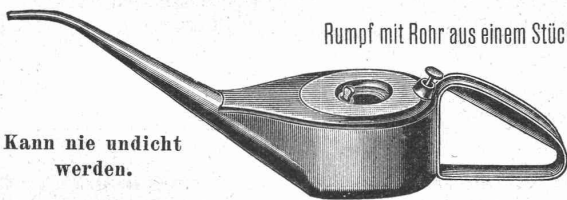
die Fabrik Lincrusta-Walton & Co., Hannover.

Offerten für **Baumaterialien** für einfachere Wohnhäuser, sowie von **Baumeistern u. Palieren** für Erstellung, resp. Bauleitung erbeten sub Z N 213 an **Rudolf Mosse**, Annoncen-Expedition in Zürich.

Dichtungsringe,

Patent Krüger bezw. Dr. Grafenberger mit Metalleinlage und Asbest oder Hanfgeflecht, für alle vorkommenden Flanschen, Mannlochdeckel, Cylinder u. Schieberkastendeckel etc., die höchsten Spannungen aushalt., liefern **J. Walther & Cie., Zürich I.**

Die beste aller Oel-Schmierkannen.



Rumpf mit Rohr aus einem Stück gestanzt

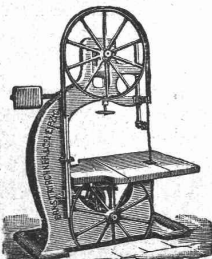
D. R.-G.-M.
 47995.

Kann nie undicht werden.

Schwedler & Wambold, Blechwarenfabrik, Düsseldorf XII.
 Specialität in verzinn- und verzinkten Geschirren für Fabriken u. Brauereien.

KIRCHNER & Co.,

Leipzig-Sellerhausen.



Grösste Specialfabrik von
Sägewerkmaschinen
 und
Holzbearbeitungsmaschinen

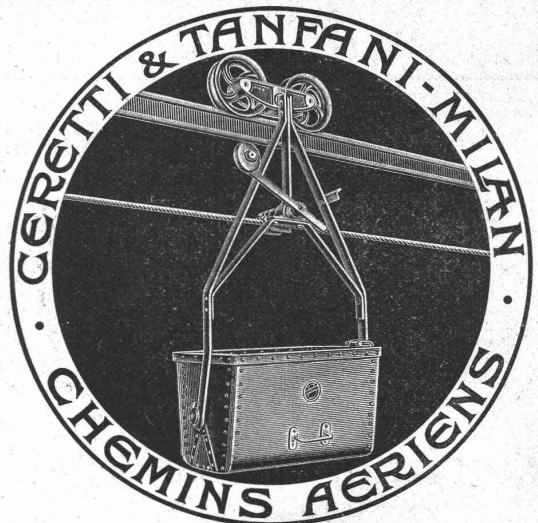
Ueber 60 000 Maschinen geliefert,
 62 höchste Auszeichnungen.

Weltausstellung Paris 1900:
 Höchste Auszeichnung „Grand Prix“.

Filiale: ZÜRICH, Bahnhofstrasse 89,

— TELEPHON 3866 —

Luftbahnen



Export nach allen Welttheilen.

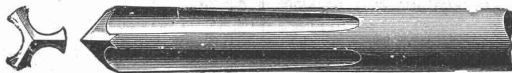
Einfache Arbeit u. sicherer Betrieb.

Katalog auf Wunsch.



Dampfkessel-Armaturen.
Seller Restarting Injektor,
 bester, einfachster u. billigster Injektor.
Automat-Dampfpumpen
Wasserstands-Apparate
Jenkins-Ventile
 Dampfcylinder-Schmierapparate
 Oelreiniger. Manometer.

Neue Dreikant-Gesteinsbohrer
 für Ziegel und Bruchstein.
 Ueberraschend grosse Arbeitsleistung.
Jul. Boeddinghaus, Düsseldorf.



Schweizer. Patent Nr. 17 450.

Dreyer, Rosenkranz & Droop, Hannover
 empfehlen ihre
Wassermesser
 mit
Hartgummi-Messrad,
 wovon seit etwa 17 Jahren mehr
 als 165 000 Stück abgesetzt
 worden sind.



Diese **Wassermesser** zeichnen sich aus durch
 grosse **Messgenauigkeit** und **Haltbarkeit.**
Abbildungen nebst **Beschreibung,**
 sowie **Preise** stehen zur Verfügung.

Rudolf Mosse,
 Alleinige Inseratenannahme der Schweiz. Bauzeitung.

Wir halten stets als **Specialität** ein bedeutendes, sehr gut assortiertes Lager von **garantiert bestem**

Schwed. Holzkohlen-Werkzeugstahl

aus den reinsten Dannemore-Erzen erzeugt, wie **Bohrstahl** speciell für das härteste Gestein, wie **Granit** etc.

Schneid-, Schweiss- u. Stählstahl, Hammerstahl, Meisselstahl etc. etc.

Unbedingt vorteilhafteste Bezugsquelle und **prompteste** Bedienung. } Preiscurants und Zeugnisse auf Verlangen gratis und franko.

Affolter, Christen & Co., Basel.

Weisse und crèmefarbige
Verblendsteine
 — für Fassaden grossartig wirkend —
 fertigt als Specialität die
 Gail'sche Dampfziegelei & Thonwarenfabrik
 in **Giessen.**

Radialsteine, Haardt, Dachziegel, Chamottesteine etc.

Verblend- und Formsteine in verschiedenen Farben, Glasuren etc.



Fahrbare und feststehende
Winden, Kabel, Haspel und Fördermaschinen
 für
 Hand-, Riemen-, Dampf- und elektrischen Betrieb
 bauen als Specialität und halten auf Lager
Menck & Hambrock
 Altona-Hamburg.



Fabriken Landquart
 (Schweiz)
 empfehlen als Specialität
Holzbearbeitungsmaschinen
 jeder Art, neuester Konstruktion, besonders kräftig gebaut und in sorgfältigster Ausführung.
Courante Maschinen
 stets auf Lager und im Betriebe zu sehen.
 Illustrierte Preislisten stehen gerne zu Diensten.

Bauführer,
 jüngerer, seit circa 10 Jahren bei Eisenbahn- und Strassenbauten beschäftigt, gegenwärtig seit mehreren Jahren in gleicher Stellung, sucht sich zu verändern.
 Gefl. Offerten sub Z O 414 an die Annoncen-Expedition
Rudolf Mosse, Zürich.

Jüngerer
Ingenieur
 m. 3jähr. topogr. Praxis, sucht für sofort Stellung; Eisenbahnbau vorgezogen. Offerten sub Z C 428 an die Annoncen-Expedition **Rudolf Mosse, Zürich.**

Zu verkaufen:
 Eine schöne eiserne
Wendeltreppe,
 3,85 m hoch, 1,35 m Durchmesser mit 20 Stufen, (Eichenholzbelag), statt des Ankaufspreises von Fr. 400 für Fr. 200 bei **Caesar Schmidt,** Gartenstrasse 14, Zürich II.

Annoncen-Expedition
Rudolf Mosse.
 Alleinige Inseratenannahme für die Schweiz. Bauzeitung.

Zu vermieten:

eine grössere Schreinerwerkstätte versehen mit den nötigen Maschinen, eventuell mit komplettem Werkzeug abzugeben, nächst dem Bahnhof Zürich gelegen.

Offerten sind zu richten unter Chiffre Z V 171 an **Rudolf Mosse**, Annoncen-Expedition in Zürich.

Gesucht

für **St. Petersburg** ein zuverlässig und selbständig arbeitender

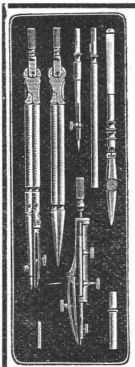
Elektrotechniker

mit guter Praxis in Projektierung und Montage von Gleichstrom-Drehstromanlagen und Hebezeugen.

Offerten mit Referenzen und Angabe der Gehaltsansprüche erbeten sub Chiffre Z D 54 an **Rudolf Mosse**, Annoncen-Expedition in Zürich.

Wasserbau-Ingenieur

theor. geb., z. Z. in noch sich. Stellg. i. Ausland, m. 6jähr. Praxis in Ausarb. v. Proj. f. Wasserlgt. u. Kanalisationen u. elektr. Werke, der schon selbst. Bauleitg. geführt, **sucht** passende Stellg. in d. Schweiz. Offerten an **E. Blösch**, Luisenstrasse 9, Bern.



Präzisions-Reisszeuge.

Rundsystem.
Patent. Ellipsographen,
Schräglinienapparate etc.

Clemens Riefler,
Fabrik math. Instrumente.
Nesselwang u. München
(Bayern).

Gegründet 1841.
„Paris 1900 Grand Prix“
Illustrierte Preislisten gratis.

Zu vermieten:

grosse Lokalitäten mit **Dampfkraft-Anlage und Laufkrabben;**

geeignet für Metall-Giesserei, Maschinenfabrik etc. nächst dem Bahnhof Zürich gelegen. Offerten gefl. zu richten unter Chiffre Z U 170 an **Rudolf Mosse**, Annoncen-Expedition in Zürich.

Jucker - Wegmann,

Papierhandlung z. Hecht,
Schifflande 22, Zürich.

Grosses Lager
von
**Pauspapieren, Pausleinen
und Zeichenpapier,**
Rollen und Bogen,
in nur vorzüglichen Qualitäten
**Holzcementpapier, Dach-
pappen, Bodenbelag und
Teppich-Unterlag-Papiere.**

Wer
einen vorzüglichen
Radiergummi
verwenden möchte, kaufe den
gesetzlich geschützten



A. Itchner-Elber

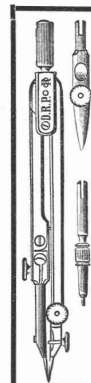
Papiers en gros — Papeterie

Jakobstr. 8, Zürich III, Teleph. 11.
Zeichnen-, Paus-, Heliographie-
und Millimeterpapier, Pausleinwand,
Zeichnen auf Leinen
in Bogen und Rollen,
Messgerätschaften etc.,
alle erforderlichen
Zeichnensutensilien.
Niederlage des anerkannt
besten Zeichngummi für Blei,
und für Tusch und Tinte
„Bundesgummi“.

Von vollbeschäftigtem rentablem
Geschäft d. Baubranche (100 Arbeiter)
mit lohnenden Jahresaufträgen, ohne
Risiko, wird wegen Ueberlastung des
Besitzers

Teilhaber oder Käufer

womöglich Techniker, mit Fr. 50,000
bis Fr. 100,000 Kapital **gesucht.**
Selbstreflektanten belieben sich sub
Chiffre Z L 311 an **Rudolf Mosse**,
Zürich, zu wenden.



Präzisions- und Schul-
Reisszeuge.

E. O. Richter & Co.,

Chemnitz.

Zu vermieten:

kleinere und grössere Werkstätten,
wenn gewünscht mit Abgabe von
mech. Kraft. Gelegen nächst dem
Hauptbahnhof Zürich. Offerten gefl.
zu richten unter Chiffre Z W 172 an
Rudolf Mosse, Annoncen-Ex-
pedition in Zürich.

Junger, tüchtiger

Bautechniker

Absolvent d. Techn. Winterthur, mit
mehrjähriger Praxis, gegenwärtig als
Bauführer tätig, **sucht** Stelle auf
Architektur- od. Baubureau. Offerten
unter Chiffre Z A 276 an
Rudolf Mosse, Zürich.

Bautechniker

erfahrener **Bauführer**, selbständiger
Zeichner, welcher schon längere
Zeit in grösseren Geschäften thätig,
sucht, gestützt auf gute Zeugnisse,
Stelle in der Schweiz oder im Aus-
land. Gefl. Offerten sub Chiffre
Z Z 250 an
Rudolf Mosse, Zürich.

Für eine **schweizerische
Maschinenfabrik** wird ein

Betriebs - Direktor gesucht.

Ingenieure mit Praxis im allge-
meinen Maschinenbau, speziell
Maschinenfabrikation, belieben ihre
Anmeldung unter Eingabe von
Referenzen, Zeugniskopien, bishe-
riger Thätigkeit und Gehaltsansprü-
chen an Chiffre Z E 405 durch die
Annoncen-Expedition
Rudolf Mosse, Zürich.

Best assortiertes Lager
von Ia Qualität

**Schwenkseilen,
Flaschenzug- und Aufzugseilen.**
15 — 45 mm und bis 200 m lang,
Bindseile

beliebiger Dicke und Länge,

**Gerüststricke, Spitzstrangen,
Maurerschnüre, Senkelschnüre,
Drahtseile**

für Transmissionen und Aufzüge,
Wagenfett, Seilseife, Bast-Tragband
empfiehlt bestens

**D. Denzler, Seiler,
Zürich.**

Gesucht

wird für ein technisches Bureau
in Zürich ein junger, selbständiger

Ingenieur,

zuverlässiger Statiker. Baldmöglichster
Eintritt erwünscht. Offerten sub
Chiffre Z A 376 an **Rudolf Mosse**,
Annoncen-Expedition in Zürich.

Gut eingerichtete **Maschinen-
fabrik** übernimmt die Herstellung von

Massenartikeln

Apparaten oder Maschinen

zu günstigen Bedingungen. Anfragen
sub Chiffre Z Z 375 befördert **Rudolf
Mosse**, Annoncen-Expedition in
Zürich.

Regierungs - Kommissar.

Technikum Altenburg s. A.
für Maschinenbau, Elektrotechnik u.
Chemie. — Lehrwerkstätte. — Progr. frel.

Lichtpauspapiere

nach neuestem Verfahren her-
gestellt. **Positiv, Negativ, Braun.**
Alle Sorten von vorzüglichster Quali-
tät und zu **aussergewöhnlich
billigen Preisen.**

Pauspapiere
von höchster Transparenz, Radier-
fähigkeit etc.

**Pausleinen, Zeichenpapiere,
flüssige Tusche, Lichtpausapparate.**
Man verlange die Preislisten.

C. Rob. Lohmann, Abteil. B. Westhofen
in Westf.
Fernsprecher Nr. 386 Amt Hagen i. W.

Tiefbau-Ingenieur

mit langjähriger Praxis übernimmt
Projekte und Bauleitung.
Gefl. Offerten sub Z N 413 an
die Annoncen-Expedition
Rudolf Mosse, Zürich.

Ingenieur

mit besten Referenzen u. Zeugnissen
versehen, **sucht Anstellung.**

Derselbe ist der italienischen,
deutschen und französischen Sprache
vollständig mächtig. Offerten unter
Chiffre Z V 421 sind erbeten an
Rudolf Mosse, Zürich.

Dampf- und Wasserheizungen

für neue und alte **Wohnhäuser**, wie für alle Arten anderer Gebäulichkeiten,

Dampfkessel - Blechröhren für Turbinen

wie überhaupt alle Blecharbeiten liefert die

Maschinenfabrik und Kesselschmiede

von

Heinrich Bертold in Thalweil bei Zürich.

Gips-, Gipsdielen- und Mackolith-Fabrik A.-G.

Telegramm-Adresse:
„Gips Zürich“.

Felsenau (Kt. Aargau)

Telephon Nr. 3487.

Bureau: ZÜRICH II, Freigutstr. 16.

Mack's Gipsdielen
erhielten Auszeichnungen:
London 1891,
Stuttgart 1896 goldene Medaille,
Berlin 1896 Ehrenpreis,
Preis des Branddirektoriums Berlin
bei der offiziellen Feuerprobe,
auch für Mack's Estrichgips.

Special-Fabrikation von:
Mack's Estrich-Gips prima Qual. nach besonderem bewährtestem Verfahren, zur Herstellung von feuersicheren, fugenfreien und wasserundurchlässigen Fussböden.
Baugips prima Qual.
Mack's Gipsdielen und Mackolith \oplus Pat. 12712.
Detaillierte Preislisten u. Musterversendungen stets zu Diensten.
Prompte, sorgfältige und billige Bedienung wird zugesichert.

Schnellste Herstellung
trockener u. feuersicherer
Wohnräume, Fabrikbauten etc.
zu jeder Jahreszeit.

Telegraphenstangen und Leitungsmaste

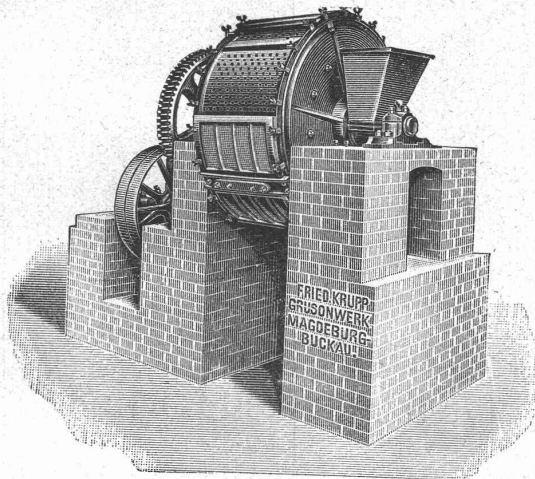
aus vorzüglichen, geraden Hölzern d. Schwarzwaldes u. der bayerischen Forsten gewonnen, imprägniert nach den Bedingungen der Reichspostverwaltung.

Eisenbahnschwellen

jeder Holzart, beliebiger Dimensionen, getränkt oder ungetränkt, günstig gelagert für Bahn- und Wasserbeförderung, empfehlen

Gebr. Himmelsbach, vorm. J. Himmelsbach, Oberweier, in Freiburg i. B., Holzhandlung und Holz-Imprägnier-Anstalten.

Fried. Krupp Grusonwerk, Magdeburg-Buckau.



Zerkleinerungs-Maschinen,

namentlich

Steinbrechmaschinen zur Herstellung von Strassen- und Eisenbahn-Schotter, Walzenmühlen, Schlagkreuzmühlen, Schleudermühlen, Kugelmühlen (D. R. P.) zum Vermahlen von Cement, Chamotte, Erzen u. s. w., Griesmühlen (D. R. P.) zum Feinmahlen von Cement u. s. w.

Excelsior-Schrotmühlen.

Mischmaschinen für Beton, Mörtel u. s. w., System Böklen.

Maschinelle Einrichtungen

für Cementwerke, Chamottefabriken, Kalk-, Mörtel- und Asphaltmühlen; sowie für Calciumcarbid-Fabriken.

Krane jeder Art.

Hydraulische Kippvorrichtungen zum Entladen von Eisenbahnwagen in Schiffe.

Herz- und Kreuzungsstücke, Weichen, Räder u. s. w. für Eisenbahnen und Strassenbahnen.

Vertreter: **Edouard Hanus**, rue Petitot 11, Genf.

Rollbahnschienen und Schwellen aus der Burbacherhütte

werden in verschiedenen Profilen nebst dem dazu gehörenden

Kleineisenzeug

geliefert von

Kägi & Co., Winterthur.

Ventilationsanlagen

erstellt für sämtliche Zwecke

J. P. Brunner, Oberuzwyl (Kt. St. Gallen)

Specialität für Trockenanlagen.

Heinrich Brändli, Horgen

Fabrik wasserdichter Baumaterialien

empfiehlt

Asphalt-Isolierplatten

mit Filz- und Jute-Einlagen.

Bester Isolierschutz für Mauerabdeckung und gegen Wasserdruck.

Asphalt, Holzcement, Dachpappen etc.

Asphalt-Arbeiten:

Terrassen, Trottoir, Böden in Asphalt, in Brauereien, Mühlen, Kegelbahnen etc.

Parquet in Asphalt, eichen und buchen.

Holzplästerungen in Asphalt.

Nur prima Material. — Exakte, gewissenhafte Bedienung. — Feinste Referenzen.

TELEPHON.

Telegrammadresse: **Heinrich Brändli, Horgen.**

Aktiengesellschaft der Ofenfabrik Sursee

in Sursee.

Goldene Medaille: Landesausstellung Genf 1896.

Heizöfen

nur eigener, bewährter Konstruktion.

Kochherde und **Gasherde**,
Waschherde, **Waschtröge**, **Glätteöfen**,
Centralheizungsanlagen.

Filialen in:

ZÜRICH: Langstrasse 9. LUZERN: Pilatusstrasse 16.
BERN: Hirschengraben 9. GENÈVE: cours de Rive 12.
BASEL: Steinenberg 21. LAUSANNE: Riponne 2.



DRAHTSEILE jeder Art für LUFTSEILBAHNEN, Seilriesen

Bergbahnen
Schiefe Ebenen
Aufzüge
Transmissionen
etc.



Maschinenhallen & Werkstätten in Wallisellen b. Zürich
& in Bern b. Weyermannshaus. Dépôt in Yverdon etc.
Prospekte und Kostenanschläge gratis.

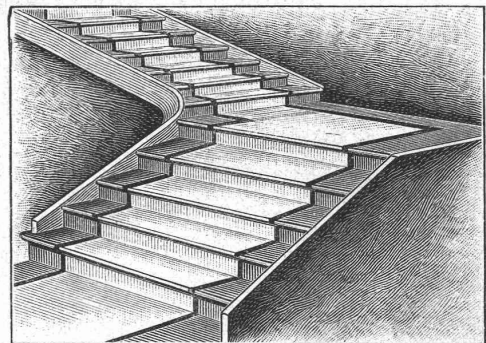
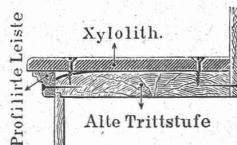
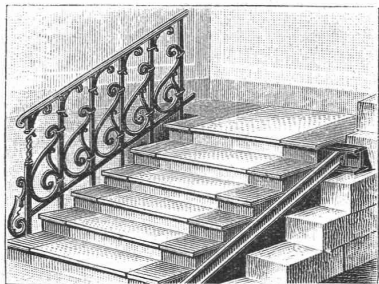
Verkauf & Vermietung
von
Bau-Unternehmer-
Material.
Lokomobilen.
Pumpen & Ventilatoren.
Kl. Locomotiven.
Transportable Stahlbahnen,
Rollwägelchen, Drehscheiben ect.

Schweiz. Xylolith - (Steinholz) - Fabrik Wildegg RILLIET & KARRER

+ Pat. Nr. 9080.

Treppenstufen aus Xylolith

für Belag von



**Eisernen Treppen; Wendeltreppen;
Hölzernen & Betontreppen; abgelaufenen Sandsteintreppen.**

Grosse Standsicherheit, feuersicher, grösste Solidität.
Unifarben oder mit gefärbtem Treppenläufer.
Bester Ersatz für Eichenholz.

THONWERK BIEBRICH, A.-G.

Biebrich a/Rhein

beste Referenzen und Zeugnisse aus der Schweiz,
liefert die für den Bau und Betrieb von Gasanstalten, Cement-
fabriken, Chemischen Fabriken, Cellulosefabriken, Schweiss-
und Puddelwerken, Eisengiessereien, sowie für Dampfkessel-
und sonstige Feuerungsanlagen notwendigen

feuerfesten & säurebeständigen Produkte

Retorten, Form- u. Normalsteine, Gloverringe, Mörtel etc.

J. Rukstuhl, Basel.

Warmwasser-,
Niederdruck-Dampf-Heizungen.

Prompte Lieferung. — Garantie.
Grosses Lager sämtlicher Bestandteile. Prima Referenzen.

Vertreter:

In Olten: E. Lommel, Ing., Schöngrund, Olten.
In Zürich: Geo. F. Ramel, Ing., Nordstr. 37, Zürich.

Akademisch gebildeter
Ingenieur

mit 6jähriger Praxis in Eisenbahn-
vorarbeiten, sucht entsprechende
Stellung. Offerten sub Z H 283 an
Rudolf Mosse, Zürich.

Geometer

mit mehrjähriger Praxis und guter
Schulbildung sucht Stelle.
Gefl. Offerten sub Chiffre ZZ 400
an Rudolf Mosse, Zürich.

Junger
Architekt

militärfrei, mit vollständiger Hoch-
schulbildung, sucht bald, Stellung.
Gefl. Offerten sub F D 4004 an
Rudolf Mosse, Darmstadt.

Ingénieur

avec plusieurs années de pratique en
construction de ponts et grandes
constructions de fer dans très
importantes maisons allemandes
cherche emploi. Ecrire à N D 191 à
Rodolphe Mosse, Nuremberg.