

Zeitschrift: Schweizerische Bauzeitung
Herausgeber: Verlags-AG der akademischen technischen Vereine
Band: 37/38 (1901)
Heft: 9

Werbung

Nutzungsbedingungen

Die ETH-Bibliothek ist die Anbieterin der digitalisierten Zeitschriften. Sie besitzt keine Urheberrechte an den Zeitschriften und ist nicht verantwortlich für deren Inhalte. Die Rechte liegen in der Regel bei den Herausgebern beziehungsweise den externen Rechteinhabern. [Siehe Rechtliche Hinweise.](#)

Conditions d'utilisation

L'ETH Library est le fournisseur des revues numérisées. Elle ne détient aucun droit d'auteur sur les revues et n'est pas responsable de leur contenu. En règle générale, les droits sont détenus par les éditeurs ou les détenteurs de droits externes. [Voir Informations légales.](#)

Terms of use

The ETH Library is the provider of the digitised journals. It does not own any copyrights to the journals and is not responsible for their content. The rights usually lie with the publishers or the external rights holders. [See Legal notice.](#)

Download PDF: 15.03.2025

ETH-Bibliothek Zürich, E-Periodica, <https://www.e-periodica.ch>

Telegraphenstangen und Leitungsmaste

aus vorzüglichen, geraden Hölzern d. Schwarzwaldes u. der bayerischen Forsten gewonnen, imprägniert nach den Bedingungen der Reichspostverwaltung.

Eisenbahnschwellen

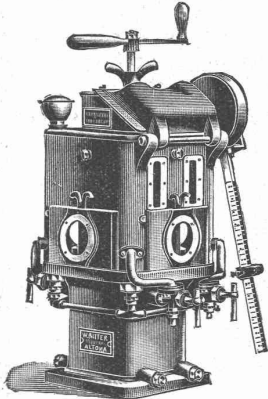
jeder Holzart, beliebiger Dimensionen, getränkt oder ungetränkt, günstig gelagert für Bahn- und Wasserbeförderung, empfehlen

Gebr. Himmelsbach, vorm. J. Himmelsbach, Oberweier, in Freiburg i. B., Holzhandlung und Holz-Imprägnier-Anstalten.

Spezial-Lokomotiv-Schmierpressen.

Ritter's Original-Patent automat. Schmierpresse mit 1, 2, 4 und 6 Stempeln für Lokomotiven, Lokomobilen und Compound-Dampfmaschinen.

D. R. P.
Enorme Oelersparnis.



4-Stempel-Pressen.

Keine zerstörenden Einflüsse der Bewegungsmechanismen durch Staub, Schmutz etc., weil mit vollständigem Schutzmantel und Getriebeschutz versehen.

Kein Einfrieren des Schmieröls, weil mit Dampfheizung ausgerüstet.

Vermeidung langer Oelrohrleitungen, weil ausserhalb des Führerstandes anzubringen.

Mehr Bewegungsfreiheit für das Führerpersonal, weil auf der Plattform der Lokomotive — in unmittelbarer Nähe der Cylinder — aufzustellen.

Schädliche Condenswasser-Bildung in den Oelleitungen ausgeschlossen.

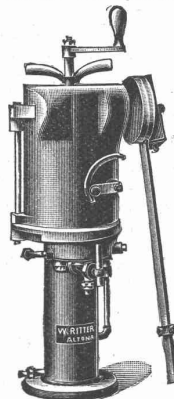
Absolut sicheres Schmieren, gegen 20 Atm. Dampfdruck, weil Cylinder und Schieber durch getrennte Oelleitungen an die Schmierpresse angeschlossen sind.

Einfachste Montage, keine Beaufsichtigung, Füllen der Presse in einigen Sekunden.

Oel-Einführung in die Dampfäume geschieht in fein zerstäubtem Zustand mittelst kombinierter Rückschlagventile.

Schieberflächen und Cylinderwandungen bleiben auf die Dauer spiegelblank. Kein Anfressen mehr möglich.

D. R. P.
Enorme Oelersparnis.



1-Stempel-Pressen.

Konzessionär F. Meissner, Zürich Verkaufsstelle.

Gesucht ein Bautechniker

für Anfertigung von Ausführungsplänen und Kostenvorschlägen. Anmeldungen werden bis 15. September vom **Oberingenieur der Vereinigten Schweizerbahnen in St. Gallen** entgegengenommen.

Eisenkonstruktionswerkstätte **sucht** zu sofortigem Eintritt einen tüchtigen

Konstrukteur

(gewandten Zeichner) für Spezial-Eisenkonstruktionen; Bewerber müssen praktisch gearbeitet haben.

Offerten mit Zeugniskopien sub Z W 6097 an **Rudolf Mosse, Zürich.**

Malerarbeiten für die neue Pfarrkirche in Zug.

Für die Malerarbeiten der neuen Pfarrkirche in Zug wird hiemit freie Konkurrenz eröffnet. Beschrieb, Pläne und Bedingungen können auf dem Baubureau des Herrn Architekten Moser, Kirchenbauplatz Zug, eingesehen werden. Schriftl. Offerten nimmt bis und mit dem 8. September nächsthin entgegen

Zug, 20. August 1901.

Die Kirchenratskanzlei.

Ingenieur

akadem. gebildeter **Elektroingenieur**, kaufmännisch ausgebildet, Abiturient, repräsentationsfähig, gewandt i. V. mit Behörden und Publikum, sp. erfahren in der Projektierung, im Bau und Betrieb von Wasserkraftanlagen verbunden mit elektr. Anlagen für Licht, Kraft und Bahnbetrieb, sowie Dampfreservenbetrieb, momentan leitender Ingenieur einer derartigen Anlage, sucht, gestützt auf Ia. Zeugnisse und Referenzen, ähnliche Stellung, oder als Ingenieur für Vertretung oder Mont. u. Reise. Offerten an **Rudolf Mosse, Berlin S W** sub J S 6757.

Hatt & Cie., Zürich,

Unterer Mühlesteig 2,
Telephon 4146,

empfehlen ihre
Lichtpausanstalt
für **Heliographie**
und für



(Blitzlichtpausverfahren).
Stets frisch am Lager:
Heliographie-Papiere und Pauspapiere.
Bitte Preiscurant zu verlangen.

Best assortiertes Lager
von Ia Qualität

Schwenkseile,

Flaschenzug- und Anzugsseile.
15 — 45 mm und bis 200 m lang,

Bindseile

beliebiger Dicke und Länge,
Gerüststricke, Spitzstrangen,
Maurerschnüre, Senkelschnüre,

Drahtseile

für Transmissionen und Aufzüge,
Wagenfett, Seilschmiere, Bast-Tragband
empfiehlt bestens

D. Denzler, Seiler,
Zürich.

Zu verkaufen

eventuell **Licenz abzugeben:**

Schweiz. Patent

Nr. 17952

betr. Métier à tisser pour la fabrication de tissus en plusieurs couleurs.

Reflektanten wollen sich melden beim Patentbureau **Bourry-Séquin & Cie.,** Schützengasse 29, Zürich I.

Paul Stotz

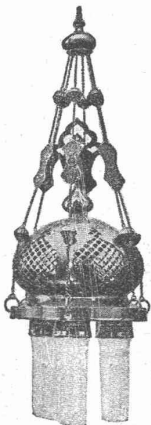
Kunstgewerbliche Werkstätte

G. m. b. H.

Stuttgart.

Beleuchtungskörper,
Kaminverzierungen,
Bauornamente,
Grabdekorationen,
Kupfertreib-
Kunstschlosser- } **Arbeiten,**
Kunstschmiede- }
Beschläge,
Erzgiesserei,
Elektrische Heiz- u. Koch-
Apparate.

Goldene Medaille Paris 1900.



Gutehoffnungshütte

Aktienverein für Bergbau und Hüttenbetrieb

in **Oberhausen (Rhld.)**

fertigt in ihren mit den neuesten und vollkommensten Einrichtungen ausgerüsteten Werkstätten als **Besonderheit**

Achsen und Radreifen aus bestem **Siemens-Martinstahl**
für Lokomotiven, Tender und Wagen aller Art,

Radgerippe (Speichenräder)

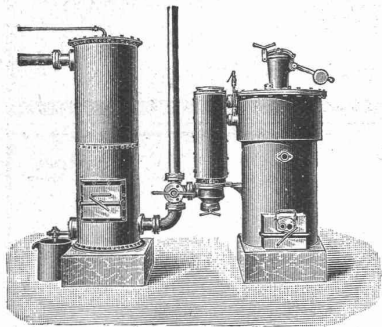
aus bestem **Schweisseisen** für Wagen aller Art,
fertige Radsätze für Wagen aller Art,

sowohl für **Voll-**

als auch für **Neben- und Klein-Bahnen.**

Vertreter für die Schweiz: **Gebr. Stebler, Zürich.**

Schweiz. Lokomotiv- & Maschinenfabrik Winterthur.



Kraftgas-Anlagen

und Motoren jeder Grösse

Patent. **Gaserzeuger S. L. M.** Neu!

für Motoren von 5-40 HP.

Kohlenverbrauch per Pferdekraft in der Stunde
nur ca. 3 Centimes.

Einfache Bedienung. ✱ Kleiner Platzbedarf.

Gas-, Benzin- & Petrolmotoren.

Technikum Strelitz

(Mecklenburg)

Ingenieur-, Technik- u. Meisterkurse
Maschinenbau und Elektrotechnik
Gesamt-, Hoch- und Tiefbau, Tischlerei.
Täglicher Eintritt.

Asphalt-Kessel

stabil und fahrbar
liefert

rasch und billig,

Otto Wehrle,

Maschinenfabrik

Emmendingen

(Baden).

Cementwarenfabrik Olten

Elektrischer Betrieb von 20 H.-P.

Cementröhren, rund und eiförmig bis 1 m Lichtweite
Sickerröhren bis 0,30 m Lichtweite, Sodbrunnenringe

Die Röhren sind von Portland-Cement, gebrochenem Kies
und gewaschenem Sand erstellt u. bieten die grösste Garantie f. Solidität.

Bausteine, 6x15x30 — 6x12x25 — 6x9x25

Bodenplatten, in verschiedenen Dessins und Farben

Thürgerichte, Kreuzstöcke, Sockel, Quader, Postamente etc.

Gartenbeet-Einfassungen von 1,50 m Länge mit Eckstücken,

Grabeinfassungen u. façonierte Blumenbeetsteine,

Schüttsteine, von Cement und Terrazzo,

Brunnen- und Schweineströge

in allen Grössen,

Lieferung von Beton- und Gartenkies, Sand, Strassen- und
Bahnschotter auf Bauplätze und jede Bahnstation.

Telephon. **Industriegelände.**

Konkurrenzfähigstes Geschäft.

KIRCHNER & Co.,

Leipzig-Sellerhausen.

Grösste Specialfabrik von

Sägewerkmaschinen

und

Holzbearbeitungsmaschinen

Ueber 60 000 Maschinen geliefert.

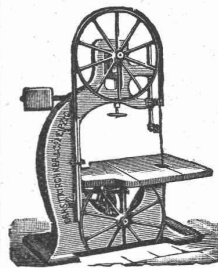
62 höchste Auszeichnungen.

Weltausstellung Paris 1900:

Höchste Auszeichnung „Grand Prix“.

Filiale: ZÜRICH, Bahnhofstrasse 89,

— TELEPHON 3888. —



Moderne Tapeten

deutsche, französische und englische Fabrikate.

Salubra-Tapeten (Alleinverkauf)

Schweizer-Fabrikat, enorm solid, waschbar, desinfizierbar.

Ingrain-Tapeten

satte, warme Farben-Effekte, schöne, stoffliche Wirkung.

Sanderson's Tapeten (Generalagentur)

erstklassiges englisches Fabrikat, wunderschöne Friese.

Lincrusta-Tapeten

Patent-Relief, System Walton; schönster Ersatz für
Holztäfel, billiger.

Engl. Plafond-Tapeten (Alleinvertretung erster Firmen)

plastische Wirkung, leichtes Material, höchste Solidität.

Musterkarten und Kataloge auf Wunsch umgehend franko.

Voranschläge prompt. Civile Preise. Sorgfältige Ausführung.

J. Bleuler, Tapetenlager, Zürich

38 Bahnhofstrasse 38.



Hydraulische u. elektrische

Aufzüge

über 400 in Betrieb,

Wäschereianlagen

liefert als **Specialität**

unter Garantie die

Maschinenfabrik und Eisengiesserei

von

ALFRED SCHINDLER

in Luzern.

Prima Referenzen.

Waschmaschine in 9 Staaten patentiert.

Dr. Münch & Röhrs, BERLIN N.W. 21.



Verbesserte Oelfarben
Wirksamster Schutz für
Eisen u. Wellblech
gegen Rost.

für Holz- und Mauerwerk,
gegen chemische,

atmosphärische und mechanische Einwirkungen.

Dr. Münch's Lack-Dauerfarben

sehr harter, eleganter **Emaill-Anstrich**
Widerstandsfähig gegen Desinfektionswaschungen, Salzlösungen etc.
für Krankenhäuser, Schulen, Badeanstalten, Accumulatoren-Räume etc.

Vertreter für die Schweiz: **C.A. Ulbrich & Co., Techn. Bureau, Zürich.**

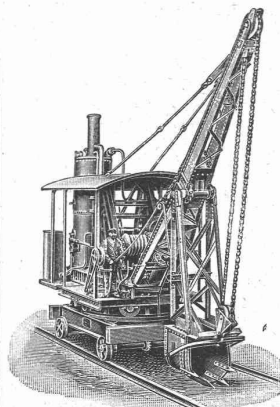
Universal-Löffelbagger

zum Abgraben von Erdmassen und Ver-
laden derselben in Wagen, auch als
Krahn zum Heben von Lasten und
als **Greifbagger** verwendbar.

Spezial-Löffelbagger

für verschiedene Zwecke von Erdbeweg-
ungen bauen als Specialität

Menck & Hambrock,
Altona-Hamburg.



Lincrusta-Walton



Patent-Relief-Tapeten

aus Linoleum ähnlicher Masse

mit massivem Relief, abwaschbar, unempfindlich gegen Nässe und Hitze. Eleganteste und dauerhafteste Wandbekleidung für Herrenzimmer, Speisesäle, Rauchzimmer etc. Besonders geeignet für Treppenhäuser und Badezimmer.

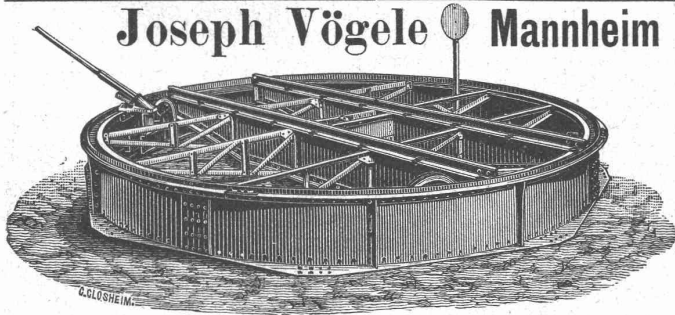
Bester Ersatz für Holztäfelung.

Zu beziehen von allen Prima Tapetenhandlungen.

Nähere Auskunft erteilt

die Fabrik Lincrusta-Walton & Co., Hannover.

Joseph Vögele Mannheim



liefert seit 1842:

Weichen jeder Bauart und Spurweite für Haupt- und Nebenbahnen; Herztücke; Kreuzungen; Drehscheiben u. Schiebebühnen für Lokomotiven und Wagen, mit Hand-, Dampf- und elektr. Antrieb; Drehscheiben mit Fuhrwerk befahrbar; Elektrische Spills, Stellwerke, Schlagbäume.

Vertreter für die Schweiz:

Wolf & Graf, Zürich.



Präzisions Reisszeuge.

Rundsystem. Patent. Ellipsographen, Schräglierapparate etc.

Clemens Riefler,
Fabrik math. Instrumente.

Nesselwang u. München (Bayern).

Gegründet 1841.

Paris 1900 Grand Prix¹¹
Illustrierte Preislisten gratis.

I. KEIM'SCHE II.

WEITERFESTE MINERAL-FARBEN.	NORMAL-ÖLFARBEN IN TUBEN.
AVSKVNIT VBER	OLMFARBEN VNT CONTROLE
A KYNSTLER- ODER	D-DEUTSCHEN GESELLSCHAFT
B-DEKORATIONS- ODER	Z-BEFÖRDERVNG RATIONELLER
CANSTRICH- MINERALFARBEN.	MALVERFAHREN.

Rollbahnschienen und Schwellen aus der Burbacherhütte

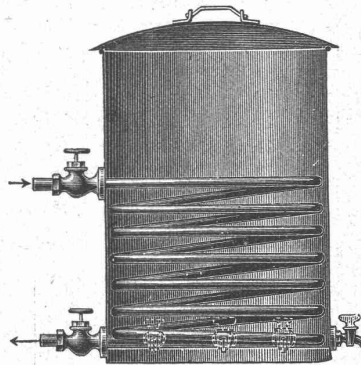
werden in verschiedenen Profilen nebst dem dazu gehörenden

Kleineisenzeug

geliefert von

Kägi & Co., Winterthur.

Wasserkoch-Apparat



mit Schlange, aus verzinn-tem Stahlblech, mit Dampf-einlasshahn und einem oder mehreren Wasserablass-hähnen liefern in jeder Grösse

Schwedler & Wambold,
Düsseldorf XII.

Weisse und cremefarbige Verblendsteine

für Fassaden grossartig wirkend — fertigt als Specialität die

Gail'sche Dampfziegelei & Thonwarenfabrik in **Giessen.**

Verblend- und Formsteine in verschiedenen Farben, Glanzreflexe.

Bauhilfssteine, Handsteine, Dachziegel, Chamottestein etc.

Flaschenzüge

Schraubenflaschenzüge mit „Maxim“-Bremsen
Zahnradflaschenzüge „Victoria“
„Reform“-Schnellflaschenzüge



Laufkatzen

zum Einhängen von Hebezeugen,

Laufkatzen

mit eingebautem Hebezeug,

Laufwinden

Wandwinden

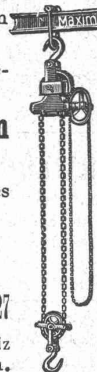
Zahnstangen-Winden

liefert unter Garantie für erstklassiges Fabrikat

Alfred Winterhalter

zum Meerpfad St. Gallen Schmidgasse 27

Alleinvertreter und Depositär für die Schweiz der Hebezeugfabrik Gebr. Bolzani, Berlin.



Beim **technischen Inspektorat** für elektr. Starkstromanlagen des Schweiz. elektrotechn. Vereins ist die **Stelle** eines

technischen Assistenten

zu besetzen. Bewerber sollen die deutsche und die französische Sprache beherrschen. Anfangsgehalt Fr. 3000—4000 p. a. Offerten an das **Bureau des Inspektorates, Weinbergstr. 20, Zürich. I.**

Geiger'sche Fabrik, G. m. b. H.

für Strassen- und Hausentwässerungs-Artikel
Karlsruhe i. B.

Spül- und Absperr-Vorrichtungen für Kanäle und andere Zwecke. **Schachtabdeckungen.**

Sinkkasten für Strassen-, Hof- und Haus-Entwässerung. Krau- und Schlammabfuhr-Wagen zum Reinigen von Sinkkasten.

Bewährte Konstruktionen. — Höchste Auszeichnungen. — Solide Ausführung.

Man verlange illustriertes Preisbuch gratis.

In nahezu 200 Städten in Verwendung, unter andern in:

Breslau — Dresden — Düsseldorf — Frankfurt a. M. — Hannover — Innsbruck
Karlsruhe — Kiel — Köln — Mannheim — Mülhausen i. E. — München — Posen
Sofia — Stettin — Strassburg i. E. — Stuttgart — Wien — Zürich u. s. w

Géomètre,

qui a déjà couvert place d'Ing. chef de Section; fort tachéométriste; très-pratique pour étude et construction de chemins-de-fer; Tramways, routes ordinaires, ports et canaux; connaît statique graphique et langues italienne, française et allemande; 20 années de service; excellents certificats et références; **cherche place**. Offerten sub Z R 5867 an **Rodolphe Mosse, Zurich.**

Bautechniker,

flotter Zeichner, sucht auf 1. September oder später Stelle. Zeugnisse und Zeichnungen stehen zu Diensten. Gefl. Offerten sub Z S 5918 an **Rudolf Mosse, Zurich.**

Baugeschäft zu verkaufen.

Ein im besten Betriebe befindliches grösseres Baugeschäft (Eisenbahnbau und Tiefbau) ist aus Gesundheitsrücksichten zu verkaufen. Kaufpreis bleibt als Commanditkapital. Günstige Gelegenheit für ein oder zwei tüchtige Bauingenieure.

Offerten unter Chiffre Z E 5830 an **Rudolf Mosse, Zurich.**

Tiefbautechniker

(Elsässer), zur Zeit Einjährig-Freiwilliger, mit guten Zeugnissen über Studien und prakt. Thätigkeit im Vermessungswesen, Kanalisation, Wasser- und Brückenbau, sowie Melioration sucht zum 1. Oktober **Stellung**.

Offerten unter N N 60 Dresden-Hauptpostlagernd.

Junger selbständiger, tüchtiger **BAUZEICHNER** sucht nach absolvierter Lehrzeit unter ganz bescheidenen Ansprüchen per sofort **Engagement**. Vorzügliche Referenzen zur Disposition. Gefl. Offerten sub Z F 5731 an **Rudolf Mosse, Zurich.**

Ein Bauunternehmer

wünscht sich mit einem Architekten oder tüchtigen Techniker zu **ver-associatedieren**.

Offerten sub Z Z 5925 an **Rudolf Mosse, Zurich.**

Bautechniker,

in allen Bureauarbeiten erfahren, **sucht** sofort oder später **Stellung**, hier oder ausserhalb.

Offerten unter Z D 5979 an **Rudolf Mosse, Zurich.**

Eine erste schweiz. Firma im Acetylen-gas-Apparatenbau, sucht **prima**

Vertreter

ihre neuesten Einwurf-Apparate, für kleinere Distrikte der Schweiz. Installateure werden bevorzugt.

Offerten gefl. unter Chiffre Z Z 5900 an die Annoncen-Expedition **Rudolf Mosse, Zurich.**

I. Bau-Cement-Geschäft zu verkaufen.

Aus freier Hand ist in der Westschweiz ein Baugeschäft, verbunden mit Cementgeschäft zu verkaufen, letzteres ganz ohne Konkurrenz, wobei Cementröhren, Cementsteine, Cementplättli etc. fabriziert werden. Ziemlicher Geschäftsverkehr; Rendite nachweisbar.

Kaufbedingungen günstig. Verkäufer könnte sich eventuell mit Käufer etliche Monate dem Geschäft widmen. Offerten sub Z Y 5924 an **Rudolf Mosse, Zurich.**

Junger Architekt,

akademisch gebildet, beider Sprachen mächtig, **sucht Anfangsstellung** auf 1. November. Offerten sub Z R 5991 an **Rudolf Mosse, Zurich.**

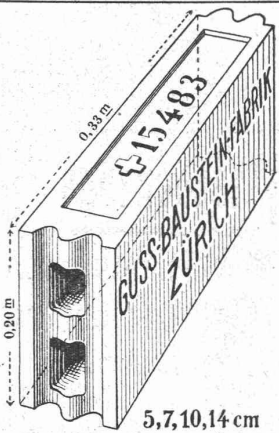


Gesucht in einem grösseren Etablissement Belgiens, ein tüchtiger

Konstruktions-Ingenieur,

als **Leiter** des Betriebes für elektrisch betriebene Centrifugen-Pumpen.

Gefl. Offerten beliebe man sub Chiffre Z U 5119 an **Rudolf Mosse Zurich** zu richten.



Tüchtiger, zuverlässiger und erfahrener

Maschinist

sucht baldigst **Engagement** in einer elektrischen Centrale oder in einer Fabrik mit elekt. Betrieb. Derselbe besitzt auch Kenntnisse von Gasmotoren und Dampfmaschinen. Gute Zeugnisse und Referenzen stehen zu Diensten. Gefl. Off. sub Z V 6021 an **Rudolf Mosse, Zurich.**

Patent-Bureau
J. Aumund Ing. Limburg Zurich.
Billig - Prompt - Beste Referenzen.

Für Ziegeleien.

Langjähriger Fachmann, kaufmännisch gebildet, seit Jahren Leiter grösserer Ziegelei, sucht Vertrauensstelle. Bei lukrativem Unternehmen spätere Beteiligung erwünscht.

Offerten unter Chiffre Z A 5051 befördert **Rudolf Mosse, Zurich.**

Junger Mann mit Maturität **sucht** auf Mitte Oktober bei einem Civilingenieur oder Unternehmer ein Jahr in

Praxis zu treten. Offerten sub Z S 6043 an **Rudolf Mosse, Zurich.**

Jüngerer, tüchtiger, strebsamer

Bautechniker,

mit mehrjähriger Praxis auf Bureau und Bauplatz, selbständig arbeitend, der italienischen Sprache mächtig, **sucht** auf Oktober bei bescheidenen Ansprüchen dauernde Stelle.

Gefl. Offerten unter Z O 6064 an **Rudolf Mosse, Zurich.**

Tüchtiger Architekt

oder

Bauzeichner

findet sofort **Anstellung** in einem Baugeschäft der Centralschweiz.

Offerten sub Z S 6068 an **Rudolf Mosse, Zurich.**

Zu kaufen gesucht.

Ein kleines Fabrikations- od. Handelsgeschäft, wenn möglich der Bauartikelbranche, mit nachweisbarer Rendite v. Fr. 6—8000, event. wäre auch Beteiligung an einem solch. Unternehmen erwünscht.

Offerten unter Chiffre Z Z 6050 befördert **Rudolf Mosse, Zurich.**

Gesucht

somit zwei junge, tüchtige

Bauzeichner.

Gefl. Offerten mit Referenzen sub Z Q 6066 an **Rudolf Mosse, Zurich**

Jordan & Cie. Zurich.

Spezialgeschäft für **echte Loden** und engl. Cheviots-Nouveautés. Massanfertigung! Joppen, Anzüge, Mäntel, Pelorinnen mit Kapuze, Gamaschen.

Nur mittlere 60 Bahnhofstr. 60 Telegramm-Adresse **Lodenjordan.**



Un architecte

diplômé par le Gouvernement français, cherche une **association** avec un architecte déjà établi, si possible dans la suisse romande.

Pour les renseignements s'adresser sous Z Y 6074 à **Rodolphe Mosse, Zurich.**

Annoncen-Expedition **Rudolf Mosse.** Alleinige Inseratenannahme für die Schweiz. Bauzeitung.

Junger, repräs., techn. u. kaufm., branchekundiger Betriebsleiter gr. Baufirma sucht in Baugeschäft oder verw. Unternehmen

einzuheiraten.

Gefl. nicht anonyme Offerten zu Zus. str. Diskretion erbeten unter F G W 160 an

Rudolf Mosse, Frankfurt a. M.

HAUSSCHWAMM UND JEDE **PILZBILDUNG**
WIRD ZERSTÖRT UND VERHINDERT DURCH **MIKROSOL**
IN DER PRAXIS VORTREFFLICH BEWÄHRT BEGUTACHTET V. A. IN DER CENTRALBLATT DER BAUVERWALTUNG (HERAUSGEGEBEN IM MINISTERIUM DER ÖFFENTL. ARBEITEN. BERLIN IM J. 59 VOM 1901.)
ALLEINIGE HERSTELLER: **ROSENZWEIG & BAUMANN, FARBFABRIKEN KASSEL**
HOFL. SR. MAJ. D. KAISERS U. KÖNIGS.

Radialbohrmaschine

zu kaufen gesucht. Gefl. Offerten unter T 9671 L an die Annoncen-Expedition **Haasenstein & Vogler, Lausanne.**

Xylogr. Art. Anstalt
J. R. MÜLLER IN ZÜRICH
Fertige **POILZSCHNITTE**
Galv. u. Zinkätz
PRÄMIERT & DIPLOMIERT

Die zuverlässigsten **CONDENSTÖPFE**
liefert **J. AUMUND, Ingen.,** Stampfenbachstrasse 11, z. Limmatburg **ZÜRICH.** Verlangen Sie Prospekt und Referenzen.

Junger, tüchtiger, theoretisch und etwas praktisch gebildeter

dipl. Bautechniker,

Absolvent des Technikums in Winterthur, sucht per sofort oder später **Stellung** in einem **Architektur-bureau**. Zeugnisse und Zeichnungen zur Verfügung.

Offerten unter Chiffre Zag. R 97 sind zu richten an **Rudolf Mosse, Rapperswyl.**

Bautechniker

mit besten Abgangszeugnissen und Diplom vom Technikum Winterthur, **sucht Stelle** auf einem Architektur- oder Baubureau. Es wird mehr auf lehrreiche Bethätigung gesehen.

Gefl. Offerten sub Z D 6079 an **Rudolf Mosse, Zurich.**