

Zeitschrift: Schweizerische Bauzeitung
Herausgeber: Verlags-AG der akademischen technischen Vereine
Band: 37/38 (1901)
Heft: 16

Werbung

Nutzungsbedingungen

Die ETH-Bibliothek ist die Anbieterin der digitalisierten Zeitschriften. Sie besitzt keine Urheberrechte an den Zeitschriften und ist nicht verantwortlich für deren Inhalte. Die Rechte liegen in der Regel bei den Herausgebern beziehungsweise den externen Rechteinhabern. [Siehe Rechtliche Hinweise.](#)

Conditions d'utilisation

L'ETH Library est le fournisseur des revues numérisées. Elle ne détient aucun droit d'auteur sur les revues et n'est pas responsable de leur contenu. En règle générale, les droits sont détenus par les éditeurs ou les détenteurs de droits externes. [Voir Informations légales.](#)

Terms of use

The ETH Library is the provider of the digitised journals. It does not own any copyrights to the journals and is not responsible for their content. The rights usually lie with the publishers or the external rights holders. [See Legal notice.](#)

Download PDF: 26.11.2024

ETH-Bibliothek Zürich, E-Periodica, <https://www.e-periodica.ch>



Maschinenfabrik Oerlikon

Oerlikon bei Zürich

Weltausstellung Paris 1900 — 2 Grands Prix.

Elektrische Anlagen

jeden Umfanges.

Kraftübertragung. Kraftverteilung. Beleuchtung. Elektromechanische Anwendungen. Elektrochemie. Tramways. Nebenbahnen. Vollbahnen.

Generatoren und Motoren

für Gleichstrom, Einphasen- und Mehrphasenstrom.

Transformatoren.

Elektrisch angetriebene Werkzeugmaschinen.
Spezialitäten für Kessel-, Brücken- und Schiffsbau.





Elektricitäts-Aktiengesellschaft

vormals

Schuckert & Co.,

Weltausstellung Paris
1900

4 grands prix.

NÜRNBERG

Geschäftsstelle
für die Schweiz :

Technisches Bureau Zürich,

Löwenstrasse 55.
Telephon 5125.

Fabriken in Nürnberg, Berlin.

Generatoren und Motoren für Gleichstrom, Einphasen-, Zwei-
phasen- und Dreiphasenstrom.

Transformatoren,
Trambahn-Ausrüstungen und Wagen,

Bogenlampen für Gleichstrom und Wechselstrom,

Elektrizitäts-Zähler für Gleichstrom, Einphasen- und Dreiphasen-
strom für gleich und ungleich belastete Zweige.

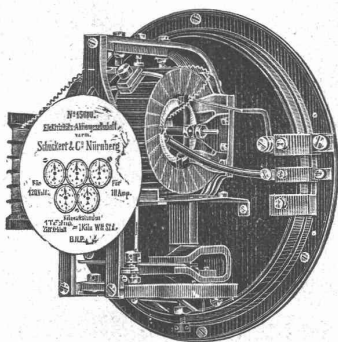
Schaltapparate für Hochspannung und Niederspannung,

Zellenschalter mit automat. Funkenlöschung u. selbstthätigem Antrieb.

Messinstrumente — Scheinwerfer — Projektionsapparate — Elektrochemische Einrichtungen — Anlagen für Galvanoplastik.

Die Gesellschaft übernimmt direkt oder durch ihre Zweigniederlassungen und technischen Bureaux
die Ausführung von kompletten elektrischen Beleuchtungs-, Kraftübertragungs-, Bahn-Anlagen und elektrochemischen Werken.
Ferner die Ausführung von kompl. Beleuchtungs- und Motoren-Installationen im Anschluss an Elektrizitätswerke.

Prospekte und Offerten kostenlos.



Maschinenfabrik A.-G. Wetzikon

(Zürich)

3 Centimes
pro Pferdekraft
und Stunde!

Specialität: **Betriebsmotoren.**

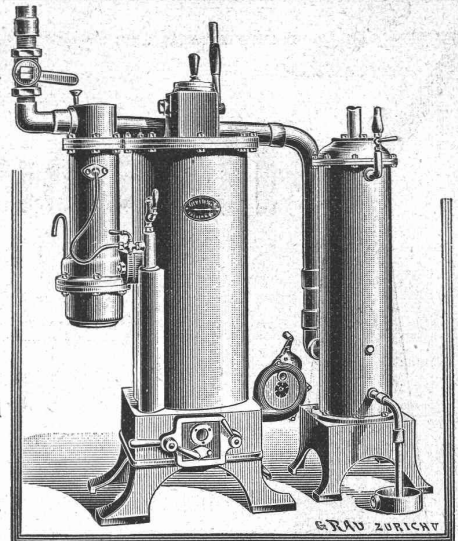
Konzessionäre der Patente des

Kraftgaserzeugers „Taylor“

Billigste Betriebskraft der Gegenwart.
Bestes System.

Anwendbar bei allen Gas-, Petrol- und Benzinmotoren
 von 5 HP. an.

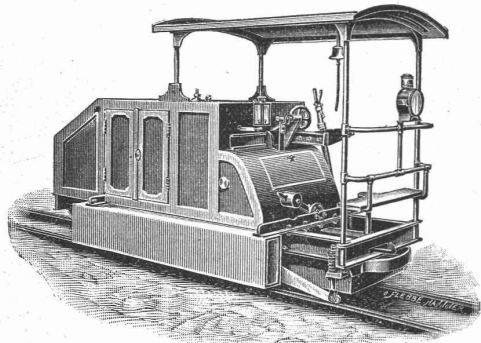
In 1 1/2 Jahren über 3000 HP. verkauft.
 Kein Gasometer. — Keine Feuersgefahr. — Einfache Bedienung.
 — Kleiner Platzbedarf. —



Gasmotoren - Fabrik Deutz
Filiale Zürich



Waisenhausquai 7, beim Hauptbahnhof.



Benzin-Locomotiven

für Feldbahnen, Fabrikgeleise, Strassenbahnen.
 Billiger, absolut gefahrloser Betrieb, kein Geruch und keine Rauch- und
 Russbelästigung, kein Anheizen. Jederzeit sofort betriebsbereit.

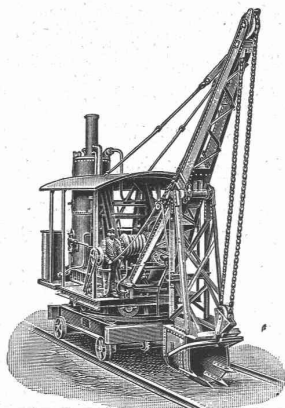
Benzin- und Petrol-Locomobilen
Schiffsmotoren, Motorboote

Gas-Benzin-Petrolmotoren

von 1/2—1200 H. P. und darüber.

Kraftgas-Erzeuger

von 6—1000 H. P. Betriebskosten nur ca. 3 Cts. pro H. P.-Stunde
 58 000 Motoren im Betrieb.



Universal-Löffelbagger

zum Abgraben von Erdmassen und Ver-
 laden derselben in Wagen, auch als
Krahn zum Heben von Lasten und
 als **Greifbagger** verwendbar.

Spezial-Löffelbagger

für verschiedene Zwecke von Erdbeweg-
 ungen bauen als Spezialität

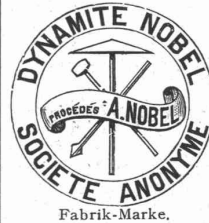
Menck & Hambrock,
Altona-Hamburg.

Dynamit Nobel, Akt.-Gesellschaft, Zürich II

Fabrik in Isleten (Uri).

Mythenstr. 21.
 Telefon 3623.

Beste Sorten



Spreng-Gelatine,
Gelatine-Dynamit.

Schwaches Dynamit für Steinbrüche.

— Lieferanten —
 der Schweiz. Eidgenossenschaft.



Hydraulische u. elektrische
Aufzüge

über 400 in Betrieb,

Wäschereianlagen

liefert als **Specialität**
 unter Garantie die

Maschinenfabrik und Eisengiesserei

von

ALFRED SCHINDLER

in Luzern.

Prima Referenzen.

Waschmaschine in 9 Staaten patentiert.

Gutehoffnungshütte

Aktienverein für Bergbau und Hüttenbetrieb
 in **Oberhausen (Rhld.)**

fertigt in ihren mit den neuesten und vollkommensten
 Einrichtungen ausgerüsteten Werkstätten als **Besonderheit**

Achsen und Radreifen aus bestem **Siemens-Martinstahl**
 für Lokomotiven, Tender und Wagen aller Art,

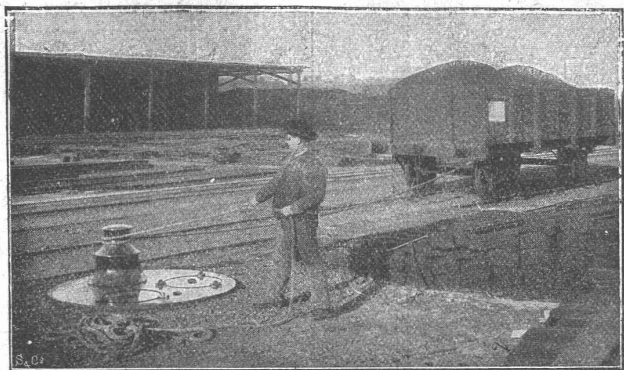
Radgerippe (Speichenräder)

aus bestem **Schweisseisen** für **Wagen aller Art,**
fertige Radsätze für Wagen aller Art,

sowohl für **Voll-,**

als auch für **Neben- und Klein-Bahnen.**

Vertreter für die Schweiz: **Gebr. Stebler, Zürich.**



Joseph Vögele, Mannheim

liefert seit 1842:

- Weichen jeder Bauart und Spurweite für Haupt- und Nebenbahnen;
- Herzstücke; Kreuzungen;
- Drehscheiben u. Schiebebühnen für Lokomotiven und Wagen, mit Hand-, Dampf- und elektr. Antrieb.
- Drehscheiben mit Fuhrwerk befahrbar;
- Elektrische Spills, Stellwerke, Schlagbäume.

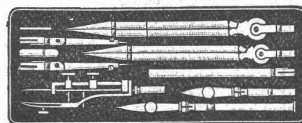
Vertreter für die Schweiz:
Wolf & Graf, Zürich.

Reisszeuge

feinster Qualität und aller Systeme für Herren Architekten, Geometer, Ingenieure, Techniker und Schulen liefert die **Reisszeugfabrik**

L. Heisinger & Sohn
Nürnberg (Bayern).

6 Preismedaillen; Nürnberg 1896
«Goldene Medaille».



Illustr. Preislistengratis.



Bessemer-Farbe
(Marke Ambos)

rost- und wettersichere Eisenanstrich.
Porzellan-Emailfarbe (Pef)
Marken H und Ace
vorzüglich bewährt für elektrische Anlagen, Krankenhäuser, Bäder, Schlachthäuser etc.

Rosenzweig & Baumann,
Königliche Hoflieferanten,
KASSEL.

Siemens & Halske A.-G.

BERLIN

Aelteste Fabrik in Deutschland für Rotations-

WASSERMESSER

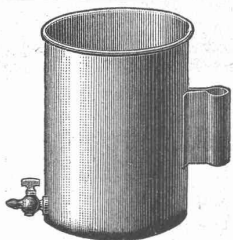
mit rotierendem oder feststehendem Zifferblatt

auch mit patentierter Frostschutzeinrichtung für kommunale Wasserleitungen und industrielle Zwecke, u. A.: Kesselspeisewassermesser, auch mit elektrischer Fernregistrier-Vorrichtung.

Elektrische Wasserstands-Fernmelde- und Registrier-Apparate.

Ueber 425 000 Siemens-Messer im Betriebe.

Vertretung für die Schweiz,
verbunden mit Reparaturwerkstatt und Prüfungsstation:
Gasmessfabrik Luzern, Elster & Cie.



Tropfgefäß,

D. R.-G.-M. 36049,

drehbar, für Oel, Wasser etc., aus einem Stück Ia. Stahlblech gestanzt, verzinkt, mit Messinghahn. **Kann nie undicht werden.**

¹/₂, 1, 3, 5 Liter Inhalt.

Schwedler & Wambold,
Düsseldorf XII.

100,000

Prompte Spedition.



aller couranten Grössen

Prospekte gratis.

vorzüglicher Fabrikation,
zu allen Isolationszwecken geeignet,

halten stets am Lager

Mech. Korkwarenfabrik
Dürrenäsch (arg.)

Konkurrenzlose Preise

KERN & Cie.

mathematisch-mechanisches Institut

AARAU.

Gegründet 1819.

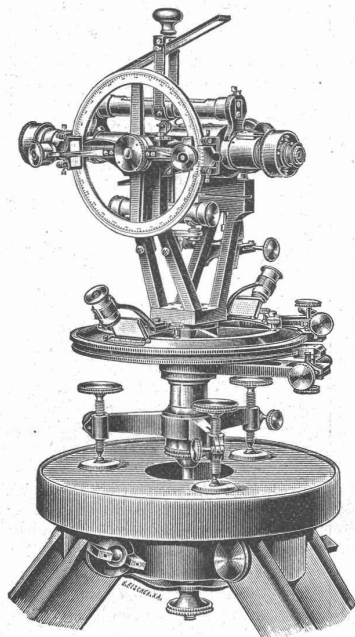
Anfertigung sämtlicher Instrumente für Topographie, Geodäsie und Astronomie.

Prima Schweizer Präcisions-Reisszeuge
für Ingenieure und Architekten.

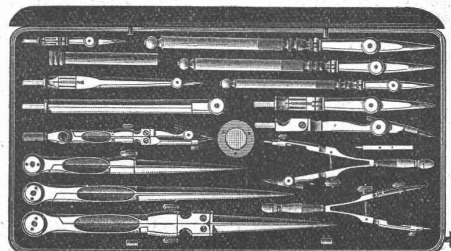
18 höchste Auszeichnungen nationaler Minderwertige Nachahmungen instrumente und deren Verkauf lassen uns, sämtliche Zirkel gesetzlich geschützten Fabrikgenau auf diese Neuerung zu



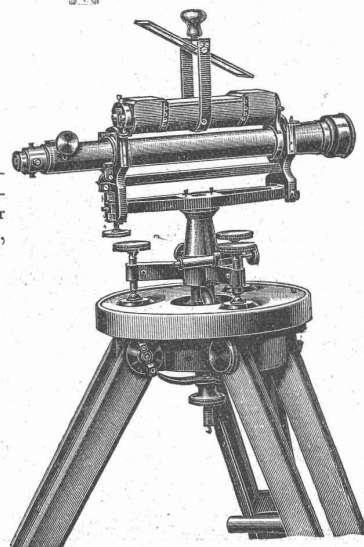
und internationaler Ausstellungen. unserer mathematischen Instrumente unter unserm Namen veran- und Ziehfedern mit unserer marke zu stempeln. Wir bitten, achten.



Stets neueste Konstruktionen.



Kataloge gratis und franko.



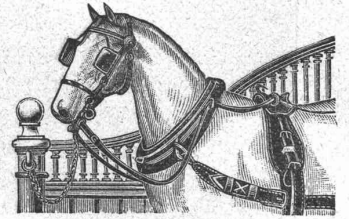


Ad. Schulthess, Zürich V,
Mühlebachstr. 62/64, Zinkornamenten-Fabrik.

Specialität: Ausführung architektonischer kunstgewerblicher Ornamente in Zink und Kupfer etc. etc. nach Musteralbum, eingesandten Zeichnungen und nach Modellen, wie: Mansardenfenster, Dach- und Turmspitzen, Konsolen, Gesimse, Wasserspeier, Bekrönungen, Ballustraden, Firstkämme, Garnituren und Figuren etc. etc. Illustrierte Muster-Album u. Preis-Courant gratis und franko!

Neues bewährtes Verfahren zur Verkupferung der Zinkarbeiten.
Grosse Auswahl und Musterlager von Blech-Schindeln verschiedenster Grösse und Dessin. Specialität: Kuppel- und Thurm-Bindeckungen mit Falzhaken befestigt; Patent Nr. 11727. Beste Specialanordnungen zur Fabrication von Schindeln, Schuppenblechen und gerippten Dachplatten. Prospekte gratis. — Übernahme sämtlicher Spenglerarbeiten. Anfertigung von erhabenen Zinkbuchstaben.

Gebr. Lincke, Zürich



liefern als Specialität
Stall-Einrichtungen

Heliographie- & Paus-Papiere
Lichtpausen

in Heliographie
und in



liefern

Hatt & Cie., Zürich,
Unterer Mühlesteig 2. Telefon 4146.

Lincrusta-Walton

Patent-Relief-Tapeten
aus Linoleum ähnlicher Masse

mit massivem Relief, abwaschbar, unempfindlich gegen Nässe und Hitze. Eleganteste und dauerhafteste Wandbekleidung für Herrenzimmer, Speisesäle, Rauchzimmer etc. Besonders geeignet für Treppenhäuser und Badezimmer.

Bester Ersatz für Holztäfelung.
Zu beziehen von allen Prima Tapetenhandlungen.
Nähere Auskunft erteilt
die Fabrik Lincrusta-Walton & Co., Hannover.



Die zuverlässigsten
CONDENSTÖPFE



liefert **J. AUMUND, Ingen.,**
Werdmühlegasse 17, parterre
ZÜRICH.
Verlangen Sie Prospekt und Referenzen.

Drahtglas
mit Metalleinlage für Oberlicht, Fussböden etc.
fast unzerstörbar und feuersicher
548 mal widerstandsfähiger als Rohglas

liefert die
AKTIEN-GESELLSCHAFT FÜR GLASINDUSTRIE
VORM. FRIEDR. SIEMENS
NEUSATTL BEI ELBOGEN
(Böhmen).

Vertreter für die Schweiz: **Weisser & Nick, Zürich IV, Sonneggstrasse.**

Gegen
Hauschwamm,
Microsol

begutachtet von vielen Autoritäten, besprochen im Centralblatt der Bauverwaltung.

Rosenzweig & Baumann,
kgl. Hoflieferanten, Kassel.

Ein tüchtiger, im
Turbinen-

und allgemeinen Maschinenbau versierter **Ingenieur**, der auf der Höhe der Zeit steht, wird zum ehesten Eintritte gesucht. Der Reflektant müsste sich für die selbständige Leitung einer Maschinenwerkstätte, sowie auch für d. Reise bestens eignen. Offerte mit ausführlichen Angaben über Studiengang und bisherige praktische Verwendung, Alter, Familienverhältnisse, Gehaltsansprüche und Eintrittszeit erbeten unter: „Francis 5046“ an **Rudolf Mosse**, Wien, I., Seilerstätte 2.

Restaurant — **Börse** — Grillroom
vis-à-vis der Börse — **Zürich** — Börsenstrasse.
Jeden Freitag: Börsen-Lunch à Fr. 3.
Offene Weine. Pilsner- u. Münchner-Bier vom Fass.

Billig zu verkaufen:
Mangels Gebrauch, neuer vorz. **Photographieapparat** mit Stativ, Grösse 18/24 cm, Aplanat Suter, passend f. Portraits, Gruppen, Landschaften oder Architekturen. Unterricht event. gratis. Auskunft durch **O. Baldin, Frauenfeld.**

KIESELGUHR

Gebraunt, nicht zu verwechseln mit billiger roher Kieselguhr.

Ausgezeichnetes Füllmaterial
für Fussböden, Zwischenwände etc.

Beste und billigste Ersatz für Schlacken.

WANNER & C^{IE} HORGEN.

Specialgeschäft für Isolierungen aller Art.

C. Wüst & Comp. in Seebach-Zürich

empfehlen:

Ein- und Mehrphasen-Wechselstrom-Motoren mit abstufbarer Tourenzahl (Patent C. Wüst)

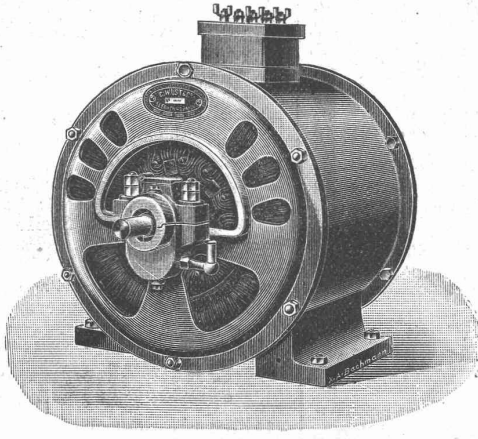
zum direkten Antrieb von Werkzeugmaschinen, Hebezeugen,
Druckereimaschinen, Pumpen, Tram- und Vollbahnen.

Tourenregulierung ohne Widerstände.

**Bei jeder Tourenzahl und Leistung höchster Nutzeffekt.
Leistung unabhängig von der Tourenzahl.
Erhöhte Leistung bei kleinster Tourenzahl möglich.**

— Preise auf gefl. Anfrage. —

Weitere Fabrikationsspezialitäten: Normale Ein- und Mehrphasen-Wechselstrom-Motoren, Gleichstrom-Motoren, Wechsel- und Gleichstrom-Generatoren, Transformatoren, Elektrische Krane, Elektrische Aufzüge, Elektrische Bohrmaschinen, Präzisionszahnäder auf automatischen Maschinen gefräst.



Adolf Bleichert & Co., Leipzig-Gohlis
Aelteste und grösste Specialfabrik für den Bau von
Bleichert'schen Drahtseil-Bahnen.

→ 28jährige Erfahrungen. ←
Bis jetzt wurden von uns über 1350 Anlagen ausgeführt in einer Gesamtlänge von mehr als 1425 Kilometer.
Weltausstellung Chicago 1893
Höchster Preis und Auszeichnung.

Aktiengesellschaft der Ofenfabrik Sursee
in Sursee.
Viele Auszeichnungen und Medaillen.

Heizöfen

nur eigener, bewährter Konstruktion.
**Kochherde, Gasherde, Waschherde,
Waschtröge, Glätteöfen, Bauguss.**

Filialen in:
ZÜRICH: Langstrasse 9. LUZERN: Pilatusstrasse 16.
BERN: Hirschengraben 9. GENÈVE: cours de Rive 12.
BASEL: Steinenberg 21. LAUSANNE: Riponne 2.

A. Stotz

Eisengiesserei u. Apparatebananstalt
Stuttgart
Fabrik Kornwestheim

SPECIALITÄT:

Gelenk- und Stahlbolzenketten, Becherwerke, Transporteure,
Aufzüge, Transportschnecken und Transmissionen etc. etc.

D R P. No 69539 74299 74397

Bauführer gesucht.

Zur Leitung grösserer Bauausführungen wird ein durchaus erfahrener, selbständiger Bauführer mit gründlicher Vorbildung und längerer Praxis gesucht. Offerten mit Zeugnissen, Lebenslauf und Gehaltsansprüchen an Postfach No. 367 Basel.

Tüchtiger

Bautechniker,

theoretisch und praktisch gebildet, deutsch und französisch sprechend, Absolvent des Technikums in Biel, **sucht** per sofort oder später Stellung auf Architekturbureau oder Bau. Zeugnisse u. Zeichnungen zur Verfügung. Gefl. Offerten sub Chiffre Z D 6979 an **Rudolf Mosse, Zürich.**

Geometer,

militärfrei, im Fach durchaus gewandt und zuverlässig, mit 9jähriger vorzüglicher, vielseitiger Praxis und guten Zeugnissen, sucht infolge bevorstehenden Abschlusses seiner derzeitigen Arbeiten womöglich bereits pro 1. November anderweitige Stellung. Offerten unter Chiffre ZS 7018 an **Rudolf Mosse, Zürich.**

Un

géomètre,

28 ans, célibataire, libre du service militaire et praticien expérimenté, versé dans les études de chemin de fer, cherche place.

Offres sous ZQ 7016 à **Rodolphe Mosse, Zurich.**

Bautechniker,

der auch im Ausland thätig war, sucht sofort Stellung.

Offerten sub ZM 7137 an **Rudolf Mosse, Zürich.**

Bautechniker

mit dreijähriger Maurer- u. Zimmer-, sowie einiger Bureau Praxis, sucht behufs weiterer Ausbildung per sofort Stellung in einem kleineren Architekturbureau.

Offerten sub ZZ 7150 an **Rudolf Mosse, Zürich.**

Zeichner,

25 Jahre alt, 4 J. Bauschule, 5 J. Praxis, mit guten Referenzen, **sucht** Stelle. Offerten sub Chiffre ZK 7210 an **Rudolf Mosse, Zürich.**

Junger tüchtiger

Bautechniker,

gel. Zimmerer, welcher das Reifezeugnis einer herzogl. sächs. Baugewerkschule erlangt hat, sucht gestützt auf gute Zeugnisse per 1. Nov. oder später **dauernde Stellung.** Gefl. Off. erbeten an **R. Krumbholz, Lörrach i. W., Baslerstr. 4.**

Ein energischer Bauingenieur, selbständig auf Bureau und Bauplatz, **sucht** sofort Stellung als

Bauführer.

Gefl. Offerten sub ZV 7271 an **Rudolf Mosse, Zürich.**

Jordan & Cie. Zürich.

Spezialgeschäft für **echte Loden** und engl. Cheviots-Nouveautés. Massanfertigung! Joppen-Anzüge, Mäntel, Pelorinen mit Kapuze, Gamaschen.

Nur mittlere
60 Bahnhofstr. 60
Telegramm-Adresse
Lodenjordan.



Architecte,

au courant des études et plans de constructions, capable de diriger des travaux, **cherche place** de suite chez architecte ou entrepreneur. Certificats à disposition. Offres sous Bc 8920 X à

Haasenstein et Vogler, Genève.

Wegen Todesfall äusserst **billig** zu verkaufen: Eine

Cement-

Falzziegelmaschine

No. 127, von Theodor Köhler in Limbach. Zubehör 600 Formbleche, 50 halbe und Firstziegelform, nebst 5 Blechen. Sich zu wenden an **Adolphe Rychner in Neuchâtel.**

Ein grosses, deutsches erstklassiges

Wassergas-Schweisswerk,

welches in seinen Leistungen unübertroffen dasteht und **schmiedeeiserne** oder **stählerne geschweisste Rohre** und Hohlkörper von **200 bis 3000 Millimeter Durchmesser** in Längen bis zu **46 Meter ohne Niet und Naht** für weitgehendste Verwendungszwecke herzustellen in der Lage ist, **sucht** einen geeigneten, in der Industrie und bei Behörden bestens eingeführten

Vertreter

in der Schweiz. Gefl. Offerten unter B.P. 4911 an **Rudolf Mosse, Breslau.**

Für Cementgeschäfte.

Zu verkaufen, **billig:**

Cirka

15 Kiloztr. Cement, schwarz u. rot, prima,

sowie einige bereits neue

Cementröhrenformen,

80, 60, 45, 30, 20, 15, 10 cm Lichtweite. An Zahlung würde eventuell Hälfte Geld, Hälfte Cementplatten genommen. Offerten sub ZS 7068 an **Rudolf Mosse, Zürich.**

Industrie-Land,

mit genehmigtem Bauland, an einem **Zürcher Bahnhof** gelegen, vorzüglich geeignet für Erstellung von **Fabrikbauten, Geschäfts- und Lagerhäusern,**

ausnahmsweise billig

zu verkaufen.

Gefl. Offerten unter Chiffre Z. K. 7085 befördert die Annoncen-Expedition **Rudolf Mosse, Zürich.**

Bauführer.

Gesucht zum sofortigen Eintritt ein tüchtiger, praktisch erfahrener **Bauführer** für Tiefbau an der Simmikkorrektion, gegen gute Honorierung.

Offerten gefl. richten an **Franz Pozza, Bauunternehmer, Altstätten (Rheinthal).**

Regierungs-Kommissar
Technikum Altenburg S.-A.
für Maschinenbau u. Chemie
Lehrwerkstätte
Programme kostenfrei.

Bautechniker

in den besten Jahren, energisch, im Bureau u. auf dem Felde arbeitend, praktisch erfahren, deutsch, französisch und italienisch sprechend und korrespondierend, sucht auf Ende November Engagement, Spezialität Eisenbahn- u. Strassenbau.

Gefl. Offerten sub Z Z 7175 an **Rudolf Mosse, Zürich.**

Bautechniker,

flotter Zeichner, theoretisch und praktisch gebildet, der ital. Sprache mächtig, sucht Stelle.

Offerten sub ZR 7192 an **Rudolf Mosse, Zürich.**

Ingenieur,

mehrere Jahre beim Bahnbau und Bahnbetrieb beschäftigt, **sucht** per sofort passende **Stellung.**

Gefl. Offerten sub ZH 7208 an **Rudolf Mosse, Zürich.**

Eisenbahn- Ingenieur,

in Bau u. Tracierung erfahren, für **Elsass gesucht.**

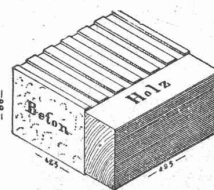
Offerte mit Gehaltsanspr. unter Beifügung von Zeugnisabschriften unter ZW 7197 erbeten an **Rudolf Mosse, Zürich.**

Elektro- Techniker.

Schweizer (25 J. alt), erfahren im Ausarbeiten v. Kostenvorschlägen und Projekten für elektr. Anlagen, sowie im Installationsfach durchaus gut bewandert, **sucht Stelle** bei einem Elektrizitätswerk.

Offerten unter Chiffre ZM 7187 an **Rudolf Mosse, Zürich.**

Dübelstein + Patent Nr. 19273.



Mauerdübel sitzt unbedingt fest und **kann nie lose werden.** Beton und Holzklötz sind unlöslich mit einander **verankert.**

E. Baumberger & Koch, Basel.

Geiger'sche Fabrik, G. m. b. H.

für Strassen- und Hausentwässerungs-Artikel

Karlsruhe i. B.

Spül- und Absperr-Vorrichtungen für Kanäle und andere Zwecke. **Schachtdeckungen.**

Sinkkasten für Strassen-, Hof- und Haus-Entwässerung. **Kran- und Schlammabfuhr-Wagen** zum Reinigen von Sinkkasten.

Bewährte Konstruktionen. — Höchste Auszeichnungen. — Solide Ausführung. Man verlange illustriertes Preisbuch gratis.

In nahezu 200 Städten in Verwendung, unter andern in:

Breslau — Dresden — Düsseldorf — Frankfurt a. M. — Hannover — Innsbruck
Karlsruhe — Kiel — Köln — Mannheim — Mühlhausen i. E. — München — Posen
Sofia — Stettin — Strassburg i. E. — Stuttgart — Wien — Zürich u. s. w.

Geometer!

Geometer, Absolvent des Technikums, welcher soeben die prakt. Examenarbeit vollendet hat, **sucht** per sofort passende **Stelle.** An-sprüche bescheiden.

Offerten unter Chiffre Z B 7202 an **Rudolf Mosse, Zürich.**

Dreher.

Junger, tüchtiger, solider Holz-dreher mit guten Zeugnissen sucht per sofort Stellung.

John Gohl, Dreher, Station Oberglatt.

Bauzeichner

sucht für seine freien Stunden einschlägige **Nebenarbeit.** Sorgfältige und saubere Arbeit.

Offerten sub Chiffre ZR 7267 an **Rudolf Mosse, Zürich.**

Tiefbau-Techniker,

guter Zeichner, mit den Arbeiten im Bureau und Feld vertraut, **sucht** Stellung bei Unternehmung, Kantonaler Bauverwaltung od. Geometer. Gute Zeugnisse können vorgewiesen werden. Offerten unter Chiffre Z X 7273 an die Annoncen-Expedition **Rudolf Mosse, Zürich.**

Ingenieur,

28 Jahre, 3 1/2 jähr. Werkstatt- und 5 jähr. Bureau Praxis (allg. Maschinenbau u. Eisenkonstr.), gegenwärtig in London als Bureauchef für Eisenkonstr. thätig, **sucht Stelle** auf Bureau oder Betrieb. Sprachen: Deutsch, franz., engl. und ital. Prima Referenzen. Off. sub A Z 2000 an **Rudolf Mosse, Luzern.**

Jüngerer, tüchtiger, energischer

Bauführer

und Zeichner, selbständig auf Bureau und Bauplatz sucht dauernde Stelle. Zeugnisse und Zeichnungen zu Diensten. Militärfrei.

Gefl. Offerten unt. Chiffre Z E 7105 an **Rudolf Mosse, Zürich.**