

Zeitschrift: Schweizerische Bauzeitung
Herausgeber: Verlags-AG der akademischen technischen Vereine
Band: 37/38 (1901)
Heft: 18

Titelseiten

Nutzungsbedingungen

Die ETH-Bibliothek ist die Anbieterin der digitalisierten Zeitschriften. Sie besitzt keine Urheberrechte an den Zeitschriften und ist nicht verantwortlich für deren Inhalte. Die Rechte liegen in der Regel bei den Herausgebern beziehungsweise den externen Rechteinhabern. [Siehe Rechtliche Hinweise.](#)

Conditions d'utilisation

L'ETH Library est le fournisseur des revues numérisées. Elle ne détient aucun droit d'auteur sur les revues et n'est pas responsable de leur contenu. En règle générale, les droits sont détenus par les éditeurs ou les détenteurs de droits externes. [Voir Informations légales.](#)

Terms of use

The ETH Library is the provider of the digitised journals. It does not own any copyrights to the journals and is not responsible for their content. The rights usually lie with the publishers or the external rights holders. [See Legal notice.](#)

Download PDF: 01.04.2025

ETH-Bibliothek Zürich, E-Periodica, <https://www.e-periodica.ch>

Schweizerische Bauzeitung

Wochenschrift

für Bau-, Verkehrs- und Maschinentechnik

Herausgegeben
von

A. WALDNER

Dianastrasse Nr. 5, Zürich II.

Verlag des Herausgebers. — Kommissionsverlag: Ed. Rascher, Meyer & Zeller's Nachfolger in Zürich, Rathausquai 20.

Organ

Abonnementspreis:

Ausland... Fr. 25 per Jahr
Inland... „ 20 „ „

Für Vereinsmitglieder:

Ausland... Fr. 18 per Jahr
Inland... „ 16 „ „
sofern beim Herausgeber
abonniert wird.

Abonnements

nehmen entgegen: Herausgeber, Kommissionsverleger und alle Buchhandlungen und Postämter.

Insertionspreis:

Pro viergespaltene Petitzeile
oder deren Raum 30 Cts.
Haupttitelseite: 50 Cts.

Inserate

nimmt allein entgegen:
Die Annoncen-Expedition

von
RUDOLF MOSSE
in Zürich, Berlin, Breslau,
Dresden, Frankfurt a. M.,
Hamburg, Köln, Leipzig,
Magdeburg, München,
Nürnberg, Stuttgart, Wien,
Prag, London.

des Schweizer. Ingenieur- und Architekten-Vereins und der Gesellschaft ehemaliger Studierender des eidg. Polytechnikums in Zürich.

Bd XXXVIII.

ZÜRICH, den 2. November 1901.

N^o 18.

Infolge Demission wird die Stelle des

Stadtbaumeisters von Biel

zur Wiederbesetzung ausgeschrieben.

Jahresbesoldung Fr. 6000.—.

Amtsantritt auf den 1. Januar 1902.

Pflichten nach Gemeindereglement.

Anmeldungen nebst Ausweisen über bisherige Bethätigung sind bis mit dem 10. November nächstkünftig dem Herrn Stadtpräsidenten Stauffer in Biel schriftlich einzureichen.

Biel, den 18. Oktober 1901.

Stadtkanzlei.

Stelle für Chef-Ingenieur

bei Dollfus-Mieg & Cie., Aktiengesellschaft
Mülhausen i. E. und Belfort

frei geworden infolge Ablebens des bisherigen Titulars.

Bewerber müssen erfahrene Leute, tüchtig in der Mechanik und in den modernen elektrischen Anwendungen sein, auch bewandert in der Textil-Industrie.

Vollkommene Kenntnis der französischen und deutschen Sprachen, Redaktions-Leichtigkeit, sowie Ordnungsliebe und Fähigkeit im Dirigieren unerlässlich.

Offerten mit Angabe des Lebenslaufes und Referenzen sind zu richten an die Gesellschaft in Mülhausen i. E.

A. Lüthi,

Glasmalerei und Kunstverglasung
Frankfurt a. M.

Paris 1900:
Goldene Medaille.

Dresden 1900:
Herzogl. Braunschweig. Staatsmedaille.

Kollektiv-Ausstellung

in der Deutschen Glasmalerei-Ausstellung Karlsruhe i. Bd. 1901.

**Einzig echte Mettlacher
Steinzeug-Bodenplatten, glasierte Wandplatten,
Stallklinker und Röhren,**

wetterbeständige Bauterracotta (matt und in Majolica),
Figuren und Vasen zu Bauzwecken und für Gärten von
Villeroy & Boch in Mettlach und Merzig.

— **Verblendsteine** —

in 7 verschiedenen Farben, glasiert und unglasiert, von
Ph. Holzmann & Cie. in Frankfurt a. M.

sog. Saargemünder Thonplatten, stahlhart gebrannt
von A. Brach in Kleinblittersdorf.

Prima Schlackenwolle

Ladenständer. — Decor. Bauguss von C. Flink, Mannheim.

Vertreter: **Eugen Jeuch** in **Basel.**

Naturmuster und Preiscurant zu Diensten.

Konkurrenz-Ausschreibung.

Die Schulgemeinde Würenlos, Kt. Aargau, eröffnet für Einreichung von Plänen zu einem **Schulhausneubau** Konkurrenz. Nähere Auskunft beim Gemeinderate oder bei der Schulpflege.

Luipold, Kottmann & Co., Basel.

Technisches Bureau für Betonbau.

Projekte für Ausführungen in

armiertem Beton, System Luipold

19424 + 19424

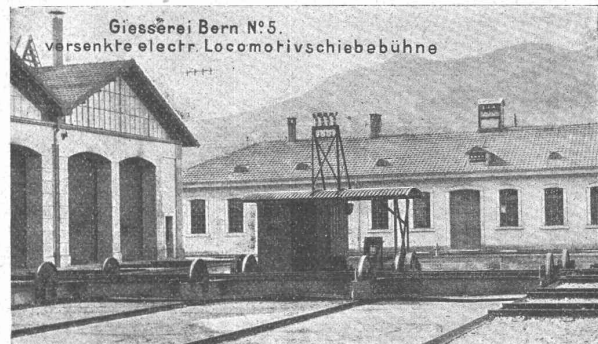
**Grösste Sicherheit u. Widerstandsfähigkeit
gegen Feuer.**

Material-Ersparnis infolge zweckmässiger Verteilung der Eisen.

Gesellschaft der

Ludwig von Roll'schen Eisenwerke

Filiale: **Giesserei Bern** liefert:



Hebezeuge jeder Art als: **Laufkrane**, und feste od. fahrbare
Drehkrane für Hand- und speciell
elektrischen Betrieb; **Aufzüge** für hydraulischen und elek-
trischen Transmissionsbetrieb.

Eisenbahnmateriale als: **Drehscheiben** und **Schie-
bebühnen** für Wagen und Lokomotiven;
Hand-, **Dampf** und **elektrischer** Betrieb.

Weichen für **Haupt-** und Nebenbahnen, für **Vignol-** und **Rillen-**
Schienen.

Barrieren mit und ohne Verriegelung und Vorläuten.

Zahnstangenoberbau; komplette Seilbahnen

für Güter- und Personentransport. (Eigene **patentierte** Systeme). Seit
1898 15 Touristen-Seilbahnen geliefert.

Schleusenanlagen

für Hand- und elektrischen Antrieb.

Hydraulische, automatische **Cementsteinpressen.**

— Angaben über zahlreiche Ausführungen, Referenzen, Projekte
und Kostenvoranschläge stehen zu Diensten. —