

Zeitschrift: Schweizerische Bauzeitung
Herausgeber: Verlags-AG der akademischen technischen Vereine
Band: 37/38 (1901)
Heft: 1

Werbung

Nutzungsbedingungen

Die ETH-Bibliothek ist die Anbieterin der digitalisierten Zeitschriften. Sie besitzt keine Urheberrechte an den Zeitschriften und ist nicht verantwortlich für deren Inhalte. Die Rechte liegen in der Regel bei den Herausgebern beziehungsweise den externen Rechteinhabern. [Siehe Rechtliche Hinweise.](#)

Conditions d'utilisation

L'ETH Library est le fournisseur des revues numérisées. Elle ne détient aucun droit d'auteur sur les revues et n'est pas responsable de leur contenu. En règle générale, les droits sont détenus par les éditeurs ou les détenteurs de droits externes. [Voir Informations légales.](#)

Terms of use

The ETH Library is the provider of the digitised journals. It does not own any copyrights to the journals and is not responsible for their content. The rights usually lie with the publishers or the external rights holders. [See Legal notice.](#)

Download PDF: 01.04.2025

ETH-Bibliothek Zürich, E-Periodica, <https://www.e-periodica.ch>

Schweizerische Bauzeitung

Wochenschrift

für Bau-, Verkehrs- und Maschinentechnik

Herausgegeben
von

A. WALDNER

Dianastrasse Nr. 5; Zürich II.

Verlag des Herausgebers. — Kommissionsverlag: Ed. Rascher, Meyer & Zeller's Nachfolger in Zürich, Rathausquai 20.

Organ

des Schweizer Ingenieur- und Architekten-Vereins und der Gesellschaft ehemaliger Studierender des eidg. Polytechnikums in Zürich.

Abonnementspreis:
Ausland... Fr. 25 per Jahr
Inland... " 20 " "

Für Vereinsmitglieder:
Ausland... Fr. 18 per Jahr
Inland... " 16 " "
sofern beim Herausgeber
abonniert wird.

Abonnements
nehmen entgegen: *Herausgeber, Kommissionsverleger*
und *alle Buchhandlungen*
und *Postämter.*

Insertionspreis:
Pro vierspaltene Petitzeile
oder deren Raum 30 Cts.
Haupttitelseite: 50 Cts.

Inserate
nimmt allein entgegen:
Die Annoncen-Expedition
von
RUDOLF MOSSE
in *Zürich, Berlin, Breslau,*
Dresden, Frankfurt a. M.,
Hamburg, Köln, Leipzig,
Magdeburg, München,
Nürnberg, Stuttgart, Wien,
Prag, London.

Bd XXXVII.

ZÜRICH, den 5. Januar 1901.

N^o 1.

Neubau Zürcher Kantonalbank Bahnhofstrasse Zürich.

Ueber die **Glaser-, Schreiner- und Gipserarbeiten** und die **Tresoreinrichtungen** für den Neubau der Zürcher Kantonalbank wird hiemit Konkurrenz eröffnet.

Pläne, Vorausmasse und Bedingungen können im Baubureau im Neubau der Kantonalbank eingesehen werden.

Offerten sind bis **15. Januar 1901** an Herrn Bankpräsident **Graf** zu senden.

Zürich, im Dezember 1900.

Ad. Brunner, Architekt.

Zeichner

Das **kulturtechnische Bureau** des Kantons Zürich (kantonaes Verwaltungsgebäude Turnegg) sucht auf **15. Januar 1901** einen **Zeichner**, der befähigt ist, Situationspläne, Detailzeichnungen, Längenprofile etc. selbständig auszubereiten.

Derselbe hätte ausserdem die Schreibereien zu besorgen. Kenntnis der Stenographie event. des Maschinenschreibens erwünscht.

Weitere Auskunft über Obliegenheiten und Besoldung des Zeichners erteilt der Unterzeichnete.

Offerten mit Angabe des Alters, der bisherigen Thätigkeit und der Gehaltsansprüche sind zu richten an den

kant. Kultur-Ingenieur.

Kultur-Ingenieur.

In Folge Rücktrittes des bisherigen Inhabers ist die Stelle eines **Adjunkten des kantonalen Kultur-Ingenieurs**

auf 1. Februar 1901 neu zu besetzen.

Es werden nur Bewerber berücksichtigt, welche ihre Studien als Kultur-Ingenieur abgeschlossen haben und schon einige Zeit in diesem Fache thätig sind.

Auskunft über die Obliegenheiten und Besoldungsverhältnisse erteilt der kantonale Kultur-Ingenieur, Turnegg, Zimmer Nr. 20.

Anmeldungen sind mit Angabe des Alters und der Heimatsangehörigkeit, der bisherigen Thätigkeit und der Gehaltsansprüche, unter Beifügung von Ausweisen über den Bildungsgang und von beglaubigten Zeugnisabschriften, verschlossen und mit der Aufschrift: «Adjunkt des kantonalen Kultur-Ingenieurs» versehen bis zum **20. Januar 1901** der unterzeichneten Direktion einzureichen.

Zürich, den 2. Januar, 1901.

Direktion der Volkswirtschaft.

Offene Stelle für einen Bautechniker.

Mit Antritt auf **1. Mai 1901** hat der Gemeinderat von Herisau die neu kreierte Stelle eines **Gemeindebaumeisters** zu besetzen. Jahresgehalt Fr. 4000. Diesem Angestellten liegt die Besorgung des gesamten Bau- und Strassenwesens der Gemeinde, verbunden mit Rechnungsführung etc. ob. Anmeldungen von solchen, welche die erforderliche Fachbildung und praktische Erfahrung besitzen, haben bis zum **10. Januar 1901** unter Beilegung von Zeugnissen beim Gemeindehauptmann Herrn **Carl Alder** zu erfolgen. Pflichtenheft wird auf Verlangen zugesandt.

Herisau, d. 21. Dez. 1900.

Die Gemeindkanzlei.



Asphalt-

und **Cement-Arbeiten** aller Art

Trottoirs, Keller- und Brauerei-Böden, Terrassen, Korridore, Remisen, Magazine, Durchfahrten etc.

Asphaltierung von Kegelbahnen

Holzpflasterungen

Stallböden

Antieölolithböden, öl- und säurefest, für Fabriken, Maschinenräume etc.

Asphalt-Parkett

Beton-Bau

Plättli-Böden

Asphalt-Blei-Isolierplatten zur Abdeckung von Gewölben, Fundamenten, Unterführungen etc.

Dachpapp-Dächer

Holzement-Dächer.

Mehrjährige Garantie für alle Arbeiten.

E. Baumberger & Koch, Basel

Asphalt- und Cementbaugeschäft.

Avis an die Tit. Inserenten der Schweiz. Bauzeitung.

Inserate, welche in der nächsten Nr. der „Schweiz. Bauzeitung“ (Samstags) erscheinen sollen, sind bis **spätestens Donnerstag Mittag** an unterzeichnete Stelle einzuliefern.

Annoncen-Administration der „Schweiz. Bauzeitung“

Rudolf Mosse, Zürich.

Das zweckmässigste, wirksamste u. preiswürdigste Mittel

gagnu snifftu Wörin Fabrik Marke

Ist eine Bekleidung mit **Andernach's wasserdichten Patent-Falztafeln „Kosmos“** mit Luft-Isolierschichten.

LUFT LUFT LUFT LUFT

Schutz gegen: **Plätze, Nässe, Pölniss, Ausschwamm**
Kälte, Wärme und Schall.
Festhaltender trockener Verputz. Gesunde, behagliche Wohnungen. Vorzüglich bewährt.
Muster, Anleitung, Beweise über Isobewahrung postfrei und umsonst.

A. W. Andernach in Beuel am Rhein.
Fabrik von Patent-Falztafeln, Asphaltpappen, Isolierplatten.

Maschinen-Ingenieur.

Eine grössere schweiz. Maschinenfabrik sucht einen tüchtigen akademisch und praktisch gebildeten **Konstrukteur**, der auch die nötigen Eigenschaften besitzt, um die Stelle eines **Bureauchefs** ausfüllen zu können. Verlangt werden spezielle Erfahrungen im Turbinenbau, Sprachkenntnisse und Geschäftsgewandtheit. Anmeldungen mit Zeugnissen, Referenzen und Gehaltsansprüchen sind unter Chiffre ZN 8513 an **Rudolf Mosse**, Annoncen-Expedition in Zürich, zu richten.

Rollbahn-Verkauf.

Infolge Beendigung eines grösseren Bahnbaues sind **sofort billig** abzugeben, auch in **kleineren Partien**, auf Wunsch auch **lehnungsweise**: 15 500 m transportables Schienengeleise, 500 mm Spur, 325 Muldenkipper, 500 mm Spur, **eine Partie** Bauwinden, Tunnelbögen etc.

Anfragen sub Chiffre ZU 8245 an die Annoncen-Expedition **Rudolf Mosse**, Zürich.

Bahnhofumbau Basel.

Kanalisationsarbeiten.

Für die Kanalisation des Personenbahnhofes ist die **Lieferung und Verlegung von rund 2000 laufenden Meter Cementröhrenkanäle** verschiedener Lichtweite zu vergeben.

Die bezüglichen Pläne und Bedingungen können im Bureau des Obergeringens, Leonhardsgraben 36, II. Stock, eingesehen werden.

Offerten mit der Aufschrift: „Eingabe für Kanalisation des **Bahnhofes Basel**“ sind bis und mit **7. Januar 1901**, abends 6 Uhr, dem Direktorium einzureichen.

Offerten, welche **nach Ablauf** dieses Termins eintreffen, werden uneröffnet zurückgesandt.

Basel, den 21. Dezember 1900.

Direktorium der Schweiz. Centralbahn.

Badanstalt-Verkauf.

Die **Militärbadanstalt im Schanzengraben** an der Gessnerallee Zürich ist auf Abbruch zu verkaufen. Die Eisenkonstruktion ist noch sehr gut erhalten und würde sich die Einrichtung zur Aufstellung als Badanstalt anderorts gut eignen.

Eingabetermin: 15. Februar 1901.

Näheres durch das kant. Hochbauamt untere Zäune Nr. 2, Zimmer 3. **Zürich**, am 1. Dezember 1900.

Für die kant. Baudirektion:
Der Kantonsbaumeister:
Fietz.

Gas- und Oel-Motoren „Campbell“

von 1 bis 1000 P. S. bester Konstruktion, garantiert für geringsten Gasverbrauch und ruhigen Gang, speziell für Petrol und Benzin.

Komplete Kraftgasanlagen für eigene Gaserzeugung.

Elektrische Beleuchtungs- und Kraftübertragungsanlagen in jedem Umfang.

Kostenvoranschläge mit Betriebsberechnung und Auskunft erteilt prompt
F. Fuchsli, Ingenieur, **Brugg** (Aargau).



Rollbahnschienen und Schwellen
aus der Burbacherhütte

werden in verschiedenen Profilen nebst dem dazu gehörenden

Kleineisenzeug

geliefert von

Kägi & Co., Winterthur.

PANZERKASSEN, GELDSCHRÄNKE

Emil Schwyzer & Co. Zürich

Günstige Kaufgelegenheit.

In einer bedeutenden, industriellen Stadt der Ostschweiz ist eine besteingerichtete, grössere

Bauschreinerei

mit solider, ausgedehnter Kundschaft Verhältnisse halber zu ausserordentlich günstigen Bedingungen zu **verkaufen**.

Das Etablissement verfügt über 15 H. P. Wasserkraft (Turbine) und 7 H. P. Dampfkraft mit besterhaltener Maschinenanlage. Für einen tüchtigen Fachmann bietet sich Gelegenheit zur Gründung einer flotten Existenz. Günstige Kaufbedingungen. Nähere Auskunft wird erteilt auf Anfragen unter Chiffre Z M 12 an die Annoncen-Expedition **Rudolf Mosse** in **Zürich**.

Die vorzüglichsten, sparsamsten

Gas-Kochapparate

und

Gas-Heizöfen

sind diejenigen der

Schweiz. Gasapparaten-



Fabrik Solothurn.

Vorrätig bei

den meisten

Gaswerken und Gas-

Installations-Geschäften.



Allen

Kunsthreunden
Architekten
Kunst-Academien
Museen

öffentl. u. Privat-Bibliotheken
technischen und Kunstvereinen
technischen Hochschulen
Gewerbeschulen

u. s. w. u. s. w.

wird wärmstens empfohlen



Alt-Prag

so Aquarelle von U. Jansa.

In treuer färbiger Reproduktion.

Mit Begleittext von k. k. Conservator Arch. J. Herain und J. Kamper.

Complet in 20 Lieferungen (von je 4 Bildern im Sormate von 33x45 cm. auf starkem Carton gedruckt) à K 5.—, bezw. M. 4.50.

Preis des ganzen Werkes K 100.—, bezw. M. 90.—

Wird der Abonnementbetrag gleich bei der Subscription voll bezahlt, so wird das Werk zu dem ermässigten

— Preise von K 90.— bezw. M. 80.— geliefert.

Die 1. Lieferung wird bereitwilligst zur Einsicht zugeschiedt.

Die Bestellungen werden von jeder Buchhandlung entgegengenommen, ebenso von dem

Kunstverlag B. Ročí in Prag

325-I.



**„SALUBRA“
TAPETEN**

DIE SCHÖNSTE
GESUNDESTE
& SOLIDESTE
WAND
BEKLEIDUNG

MEDAILLE
DRESDEN 1899
BERLIN 1899

**SALUBRA
TAPETEN FABRIK
BASEL**

IN
BASEL & GRENZACH
(SCHWEIZ) (G.-H. BADEN)

Technikum Strelitz
(Mecklenburg)
Ingenieur-Technik- u. Meisterkurse
Maschinenbau und Elektrotechnik
Gesamt-, Hoch- und Tiefbau, Tischlerei.
Täglicher Eintritt.

FROTÉ & WESTERMANN

45 Löwenstrasse - **ZÜRICH** - Löwenstrasse 45

Technisches Bureau und Bauunternehmung

Projektierung und Ausführung von

**Wasserwerkanlagen, Kanalisationen,
Wasserversorgungen etc.,**

sowie

armierten Betonkonstruktionen

nach verschiedenen Systemen.

Absolut feuersichere Dächer, Decken, Pfeiler,
Treppen, sowie ganze Fabrikgebäude.
Brücken, Kanäle, Stützmauern, Foundationen
auf schlechtem Baugrund.
Reservoirs, Wassertürme, Silos.

Concessionaire des Systems Hennebique.

Zahlreiche ausgeführte Bauten.
Voranschläge kostenfrei.

Flaschenzüge

Schraubflaschenzüge mit „Maxim“-Bremsen
Zahnradflaschenzüge „Victoria“
„Reform“-Schnellflaschenzüge



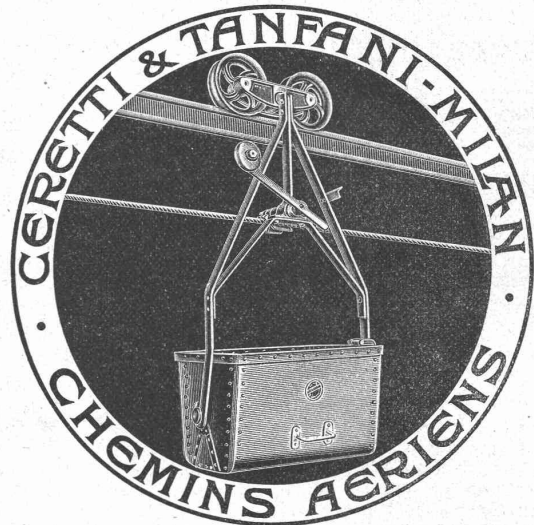
Laufkatzen zum Einhängen von Hebezeugen,
Laufkatzen mit eingebautem Hebezeug,
Laufwinden & **Wandwinden**
Zahnstangen-Winden

liefert unter Garantie für erstklassiges Fabrikat

Alfred Winterhalter
zum Meerfeld St. Gallen Schmidgasse 27
Alleinvertreter und Depositär für die Schweiz
der Hebezeugfabrik Gebr. Bolzani, Berlin.

Luftbahnen

Export nach allen Weltteilen.



Einfache Arbeit u. sicherer Betrieb.

Katalog auf Wunsch.

Gesellschaft der L. v. Roll'schen Eisenwerke
Fabrik feuerfester Produkte
in **MÜNSTER** (Kt. Bern.)

FEUERFESTE STEINE jeder Form und Grösse.
CHAMOTTESTEINE in verschiedenen Qualitäten bis zu den höchsten Anforderungen
STEINE für CUPOLÖFEN nach Maassangaben, erprobt in unsern eigenen Giessereien.
CHAMOTTEMÖRTEL.



Die neuen, seit sechs Jahren bestens erprobten

pneum. Thüerschliesser „Excelsior“

Schweizerpatent Nr. 5267, vereinigen leichtes Anschlag, feinen Gang, edle Formen, grosse Solidität und genügen den allerhöchsten Ansprüchen.

— Agenten werden gesucht. —

In **Zürich** zu haben bei **Carl Kuser** zum Vulkan.
In **Bern** zu haben bei **G. Gaffner**.
In **Luzern** bei **Otto Schell**.

**Gottfr. Stierlin, Fabrik.,
Schaffhausen.**

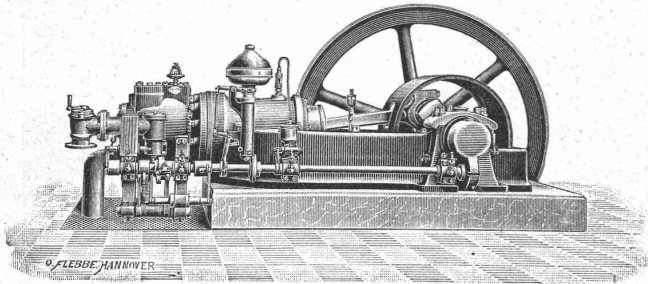
Aelteste und erste Thüerschliesserfabrik.



Gasmotoren-Fabrik Deutz Filiale Zürich



Waisenhausquai 7, beim Hauptbahnhof,



Original-Otto-Motoren

von 1/2—1000 H. P.
für **Gas, Benzin, Petrol, Acetylen** etc.,
anerkannt vorzüglichste Konstruktion
mit **geringstem Brennstoffverbrauch.**

Generatorgas - (Kraftgas-) Anlagen

bis 1000 H. P.
Motoren für elektrische Beleuchtungsanlagen.
Benzin- und Petrol-Locomobilen
Schiffsmotoren, Motorboote.
Benzin- Locomotiven

für Feldbahnen und Fabrikgeleise.
Billiger, absolut gefahrloser Betrieb, kein Geruch und keine Rauch- und Russbelastigung, kein Anheizen. — Jederzeit sofort betriebsbereit.

Ca. 58 000 Motoren mit über 290 000 H. P. im Betrieb, davon circa 1000 Motoren mit ca. 8000 H. P. in der Schweiz.

PEYER, FAVARGER & C^{IE}
NEUCHÂTEL (Schweiz)

Nachwächter-Kontrolluhren. Registrierapparate u. Zeigerwerke für Wasserstandsniveaus von Trink- und Motorwasser-Reservoirs.

Registrierapparate u. Zeigerwerke für die Geschwindigkeiten fixer und fahrender Maschinen.

Registrierapparate für allerlei industrielle Zwecke.

Kataloge. Kostenvoranschläge

Grand Prix, Paris 1900.

Rordorf'sche Verbindungshaften A & B

und Lagerholzklammern P & R

in verschiedenen Staaten patentiert.

A & B
in zwei Grössen
verbinden stumpfe Bretter
direkt mit I-Eisen.

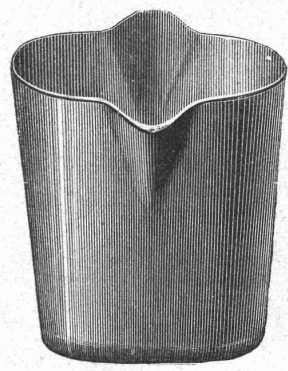
P & R
in fünf verschiedenen
Grössen
verbinden Lagerhölzer, sowie
Bretter in Nut und
Feder direkt mit Eisen.

Bezugspreis ab unsern Wiederverkaufsstellen und unserem Lager in Zürich: Fr. 4.— bis Fr. 5.50 per 100 Stück.

Gebr. Rordorf.
Bureau u. Lager:
Auf der Mauer 5,
Zürich I.

Transmissionsseile, Schiffseile, Flaschenzugseile u. Aufzugseile

liefert in **best**er Qualität die
Mechan. Bindfadefabrik Schaffhausen.
Tüchtige Monteure stehen zu Diensten.
Reparaturen werden billigst besorgt.
Spezialität: Seile mit regulierbarer Verbindung, zu deren Montage kein Fachmann nötig ist; jede Nachspileung ausgeschlossen.



Für Eisengiessereien!

Gabelpfannen

aus Stahlblech geschweisst.
Hand-Giess-Löffel
aus prima Stahlblech gestanz.
Billigste Preise.
Schwedler & Wambold,
Düsseldorf XII.

Bopp & Reuther, Maschinenfabrik, Mannheim,

Pumpen
und Armaturen
aller Art.

Baupumpen,
Abessinierpumpen.
Rammzeuge hiezu.
Dreiböcke m. Winde.
Schachtdeckel
etc.

In allen Grössen vorrätig.

Centrifugalpumpen
mit
Ringschmierung
für reines und
unreines Wasser

Kataloge
gratis.

KÜNSTLER-MAGAZIN

A. SCHOLL

ALLE ARTIKEL
für **OL-**
AQUARELL-
PORZELLAN-
& BRAND-
MALEREI
für
ARCHITECTEN
und
INGENIEURE.

FRAUMÜNSTER-
STRASSE 8
ZÜRICH

179.

Best assortiertes Lager in

Bureau-Artikeln

und
Zeichenmaterialien.

Specialitäten:

Zeichen- und Pauspapiere,
Lichtpauspapiere,
Millim- und Querprofilpapiere,
Deutsche, französische und englische
Aquarellfarben,
Farbige Ausziehtuschen,
Radiergummi, Pinsel,
Reisschienen, Winkel, Masstäbe,
Reissbretter (bis 120 x 180 cm),
Eiserne Zeichentische.

Nur erste Fabrikate!

Weltausstellung Paris 1900: Grand Prix.

R. WOLF MAGDEBURG- BUCKAU.

Brennmaterial ersparende
LOCOMOBILEN
mit ausziehbarem Röhrenkessel
von 4-300 Pferdekraft,
- dauerhafteste und zuverlässigste -
Betriebsmaschinen
für Industrie und
Landwirtschaft.



Ausziehbare Röhrenkessel, Centrifugalpumpen, Dreschmaschinen bester Systeme.
Vertreter: *Hermann Wenzel, Ing., Zürich V, Feldeggstr. 16 I.*




Präzisions- und Schul-
Reisszeuge.
E. O. Richter & Co.,
Chemnitz.

Porzellan-Email-Farbe (Pef) Marken IR & Ace Säurefest!

Garantiert bleifrei!
Seit Jahren vorzüglich bewährt in Krankenhäusern, Bädern, Schlachthäusern, elektr. Anlagen etc.

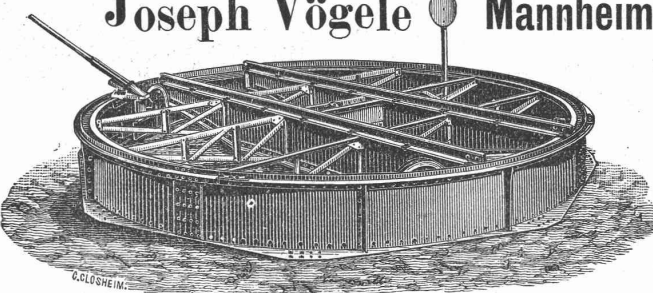
Bessemer-Farbe (Marke Ambos)

vollkommen rost- und wettersicherer Eisenanstrich.
Rosenzweig & Baumann, Königl. Hoflief., Kassel.



Maschinenfabrik Badenia
vorm. Wm. Platz Söhne, A.-G.,
Weinheim (Baden),
empfehlen unter Garantie für vor-
züglichste Leistung und geringsten
Kohlenverbrauch
Lokomobilen
bis 300 Pferdekraft.
Kataloge und Referenzen zu Diensten.

Joseph Vögele Mannheim



liefert seit 1842:
Weichen jeder Bauart und Spur-
weite für Haupt- und Nebenbahnen;
Herzstücke; Kreuzungen;
Drehscheiben u. Schiebebühnen
für Lokomotiven und Wagen, mit
Hand-, Dampf- und elektr. Antrieb;
Drehscheiben mit Fuhrwerk be-
fahrbar;
Elektrische Spills, Stellwerke,
Schlagbäume.

Vertreter für die Schweiz:
Wolf & Graf, Zürich.


Lichtpauspapiere

nach neuestem Verfahren her-
gestellt. **Positiv, Negativ, Braun.**
Alle Sorten von vorzüglichster Quali-
tät und zu **aussergewöhnlich**
billigen Preisen.

≡ Pauspapiere ≡
von höchster Transparenz, Radier-
fähigkeit etc.

Pausleinen, Zeichenpapiere,
flüssige Tusche, Lichtpausapparate.
Man verlange die Preislisten.

C. Rob. Lohmann, Abteil. B. Westhofen
in Westf.
Fernsprecher Nr. 386 Amt Hagen i. W.



Emil Sequin, Euböolithwerke
Rüti (Zürich).

Felix Beran, Bautechn. Bureau
Zürich V.

Pumpen,
Armaturen,
Kondensations- und
Rückkühl-Anlagen,
Filterpressen,
Ventilatoren etc.
liefern
J. Walther & Cie., Zürich I.
Vertreter der
Maschinen- u. Armaturfabrik
vormals
Klein, Schanzlin & Becker
in Frankenthal.



G. Helbling & Cie.,
Zürich I
Stadelhoferplatz 18.

Centralheizungen

aller Systeme.
Lüftungs- u. Trocken-
Anlagen.

J. Rukstuhl, Basel.

**Warmwasser-,
Niederdruck-Dampf-Heizungen.**

Prompte Lieferung. — Garantie.
Grosses Lager sämtlicher Bestandteile. Prima Referenzen.

Vertreter:
In Olten: **E. Lommel, Ing.,** Schöngrund, Olten.
In Zürich: **Geo. F. Ramel, Ing.,** Nordstr. 37, Zürich.

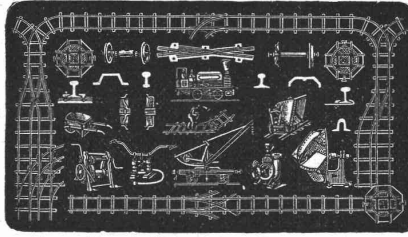
FRITZ MARTI, WINTERTHUR.

Hauptlager in Wallisellen bei Zürich & bei Weyermannshaus in Bern.

Bergwerks- & Hüttenprodukte.
Industrielle Anlagen. Mechanische Einrichtungen.

Auf Kauf & Miete:

Lokomobilen,
Motoren & Bauunternehmer-Material,
wie transportable Stahlbahnen,
kl. Lokomotiven,
Rollbahnschienen mit Befestigungsmitteln,
Rollwägelchen verschiedener Grössen
sowie alles Zubehör für Materialtransport bei
Bahn- & andern öffentlichen Bauten,



Prospekte & Kostenanschläge gratis.

Radsätze, Stahlgussräder für Rollwagen etc.

Drehscheiben, Kreuzungen,
Pumpen & Ventilatoren,

Achsen, Bandagen, Radreife & Kupplungen,

Schienen, Schwellen & Befestigungsmittel
für Dienst- & Industriegeleise,

Rillenschienen für Strassenbahnen,

Masten für elektrische Leitungen etc.

Komplete Ausrüstung von
Normal-, Strassen- & Luftseilbahnen, Seilriesen etc.

Telegraphenstangen und Leitungsmaste

aus vorzüglichen, geraden Hölzern d. Schwarzwaldes u. der bayerischen Forsten gewonnen, imprägniert nach den Bedingungen der Reichspostverwaltung.

Eisenbahnschwellen

jeder Holzart, beliebiger Dimensionen, getränkt oder ungetränkt, günstig gelagert für Bahn- und Wasserbeförderung, empfehlen

Gebr. Himmelsbach, vorm. J. Himmelsbach, Oberweier, in Freiburg i. B., Holzhandlung und Holz-Imprägnier-Anstalten.

Patent-Kunst-Tuffstein-Platten

2 m lang; 25 cm breit: 4, 5, 6 1/2 und 8 cm dick.

Leichtes Isolier- und Baumaterial.

Zur Herstellung trockener, gesunder Wohn- und Fabrikräume.

Zur Isolierung von kalten oder warmen, feuchten oder dampfenden Lokalen,
Shed- und Wellblechdächern etc.

Zur Umhüllung von Kesseln, Apparaten und Wasserreservoirs, gegen
Wärmeausstrahlung, sowie gegen Einfrieren und Schwitzen.

Vertretung für die Schweiz:

E. Baumberger & Koch, Basel.

Baumaterialienhandlung.

Patent.

Zweiketten- Greifbagger,

Löffelbagger,

Drehkräne u. Laufkräne

für

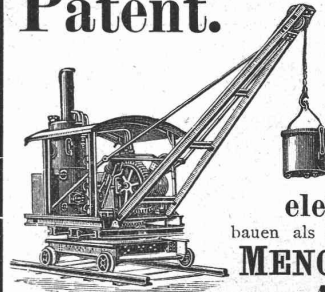
Dampf-, Hand- und

elektrischen Betrieb

bauen als Specialität und halten auf Lager

MENCK & HAMBROCK

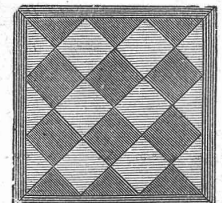
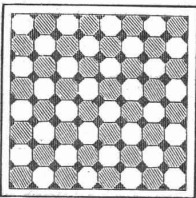
Altona-Hamburg.



Auf Blindboden aufgeschraubt

Ia. Platten von	1,0 × 1,0	diagonal, Unisfarben.
" " "	0,50 × 0,50	" in zwei Farben.
" " "	1,0 × 0,50	} Parkettform.
" " "	0,66 × 0,33	

Schrauben versenkt und verkittet.



Schweizer. Xylolith-(Steinholz)-Fabrik, Wildegg

RILLIET & KARRER.

+ Patent Nr. 9080.

Auf Cementbeton in Mörtel verlegt

in allen Formaten von 50/50 cm abwärts.

Nach allen Dessins in viereck, rechteck, achteck und
in 3 Farben, Parkett ähnliche Form.

Muster, Prospekte, Album und Atteste gratis
und franko.

Xylolith
feuersicher,
warm.

Steinholz
schalldämpfend,
solid.

