

**Zeitschrift:** Schweizerische Bauzeitung  
**Herausgeber:** Verlags-AG der akademischen technischen Vereine  
**Band:** 39/40 (1902)  
**Heft:** 12

## **Werbung**

### **Nutzungsbedingungen**

Die ETH-Bibliothek ist die Anbieterin der digitalisierten Zeitschriften. Sie besitzt keine Urheberrechte an den Zeitschriften und ist nicht verantwortlich für deren Inhalte. Die Rechte liegen in der Regel bei den Herausgebern beziehungsweise den externen Rechteinhabern. [Siehe Rechtliche Hinweise.](#)

### **Conditions d'utilisation**

L'ETH Library est le fournisseur des revues numérisées. Elle ne détient aucun droit d'auteur sur les revues et n'est pas responsable de leur contenu. En règle générale, les droits sont détenus par les éditeurs ou les détenteurs de droits externes. [Voir Informations légales.](#)

### **Terms of use**

The ETH Library is the provider of the digitised journals. It does not own any copyrights to the journals and is not responsible for their content. The rights usually lie with the publishers or the external rights holders. [See Legal notice.](#)

**Download PDF:** 01.04.2025

**ETH-Bibliothek Zürich, E-Periodica, <https://www.e-periodica.ch>**

# Schweizerische Bauzeitung

Wochenschrift

für Bau-, Verkehrs- und Maschinentechnik

Herausgegeben  
von

**A. WALDNER**

Dianastrasse Nr. 5, Zürich II.

Verlag des Herausgebers. — Kommissionsverlag: Ed. Rascher, Meyer & Zeller's Nachfolger in Zürich, Rathausquai 20.

Organ

des Schweizer. Ingenieur- und Architekten-Vereins und der Gesellschaft ehemaliger Studierender des eidg. Polytechnikums in Zürich.

**Abonnementspreis:**  
Ausland... Fr. 25 per Jahr  
Inland... „ 20 „ „

**Für Vereinsmitglieder:**  
Ausland... Fr. 18 per Jahr  
Inland... „ 16 „ „  
sofern beim Herausgeber  
abonniert wird.

**Abonnements**  
nehmen entgegen: Heraus-  
geber, Kommissionsverleger  
und alle Buchhandlungen  
und Postämter.

**Insertionspreis:**  
Pro viergespaltene Petitzeile  
oder deren Raum 30 Cts.  
Haupttitelseite: 50 Cts.

**Inserate**  
nimmt allein entgegen:  
*Die Annoncen-Expedition*  
von  
**RUDOLF MOSE**  
in Zürich, Berlin, Breslau,  
Dresden, Frankfurt a. M.,  
Hamburg, Köln, Leipzig,  
Magdeburg, München,  
Nürnberg, Stuttgart, Wien,  
Prag, London.

Bd XXXIX.

ZÜRICH, den 22. März 1902.

N<sup>o</sup> 12.

**ARMIERTER BETON**

**FAVRE & C<sup>ie</sup>, ZÜRICH**

ÄLTESTES GESCHÄFT DIESER BRANCHE

## Neubau des Schulhauses u. der Turnhalle in Küsnacht-Zürich. Konkurrenzausschreibung.

Die **Zimmer-, Spengler- und Dachdeckerarbeiten** werden hiemit zur Konkurrenz ausgeschrieben. Pläne und Bedingungen sind bei der unterzeichneten Bauleitung einzusehen und sind die Offerten verschlossen und mit der Aufschrift «Schulhausbau» bis zum 5. April 1902 abends einzusenden an den Präsidenten der Baukommission Herrn **Ingenieur E. Brunner-Vogt in Goldbach-Küsnacht.**

Zürich, den 21. März 1902.

**J. Kehrer, Architekt.**

## Avvisa

Essere aperto l'appalto per la fornitura di **No. 50 a 60 pali in ferro**, per il sostegno della linea primaria di derivazione dell'energia elettrica dell'impianto Morobbia.

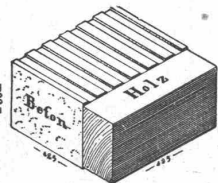
Inoltare le offerte alla Municipalità, sino a tutto il 31 corr., coll'indicazione esterna: „**Offerta per i pali dell'impianto Morobbia**“.  
Capitolato e condizioni sono ostensibili presso la Cancelleria Municipale.  
**Bellinzona**, li 17 Marzo 1902.

Per la Municipalità  
Il Sindaco: **Celestino Stoffel.**  
Il Segretario: **P. Molo.**

## P. Dübelstein

Sitzt unbedingt fest und kann  
nie lose werden. Beton und Holz-  
Klotz sind unlöslich mit einander  
**verankert.**

**E. Baumberger & Koch, Basel.**



## Bauausschreibung.

Ueber den Bau des projektierten **Trottoirs an der See-  
strasse in Küsnacht** (Zürich) wird anmit freie Konkurrenz eröffnet.  
Pläne, Kostenvoranschlag, Uebernahmsbedingungen und Bauvor-  
schriften liegen bei Unterzeichnetem zur Einsicht auf.

Uebernahmsofferten **sind bis zum 31. März a. c. in % Ab-  
gebot** vom Voranschlag und mit der Aufschrift „**Trottoir Küsnacht**“  
an Herrn Gemeinde-Präsident **Bruppacher** einzusenden.

**Küsnacht**, den 19. März 1902.

Namens des Gemeinderates,  
Der Gmde.-Ing.: **Ryffel.**

## Einzig echte Mettlacher Steinzeug-Bodenplatten, glasierte Wandplatten, Stallklinker und Röhren,

wetterbeständige **Bauterracotta** (matt und in Majolica),  
**Figuren und Vasen zu Bauzwecken** und für **Gärten** von  
**Villeroy & Boch** in Mettlach und Merzig.

## Verblendsteine

in 7 verschiedenen Farben, glasiert und unglasiert, von  
**Ph. Holzmann & Cie.** in Frankfurt a. M.

sog. **Saargemünder Thonplatten, stahlhart gebrannt**  
von **A. Brach** in Kleinblittersdorf.

**Prima Schlackenwolle**  
**Ladenständer.** — **Decor.** Bauguss von **C. Flink**, Mannheim.

Vertreter: **Eugen Jeuch** in **Basel.**

Naturmuster und Preiscurant zu Diensten.

## Westschweizerisches Technikum in Biel.

**Fachschulen:**

1. Die **Uhrenmacherschule** mit Spezialabteilungen f. **Rhabilleure** u. **Remonteurs**;
2. Die **Schule für Elektrotechniker, Maschinentechniker, Monteure, Klein- und Feinmechaniker**;
3. Die **Bauschule, Kunstgewerbeschule, inkl. Gravier- und Ciselierschule** und **Spezialabteilung für Uhrenschalendekoration**;
4. Die **Eisenbahn- und Postschule.**

(Der Eintritt in die letztere findet nur im Frühling statt.)

**Unterricht deutsch und französisch.**

Im Wintersemester: **Vorkurs zur Vorbereitung für den Eintritt im Frühling.**

Beginn des Sommersemesters den **9. April 1902.** Aufnahme-  
prüfungen den **7. April** morgens 8 Uhr im Technikumsgebäude am  
Rosiusplatz. Anfragen und Anmeldungen sind an die Direktion zu richten.  
Schulprogramm gratis.

**Biel**, den 15. Februar 1902.

Der Präsident der Aufsichtskommission:  
**Aug. Weber.**

## Für Bauunternehmer:

Mitten in einer aufblühenden Ortschaft des Oberaargaus, Kt. Bern,  
(Bahnhof, elektr. Licht, Wasserversorgung) ist ein Anwesen mit grösserem  
Umschwung, 54 Aren, welches sich ausgezeichnet zu Bauplätzen eignet,  
unter günstigen Bedingungen zu verkaufen. Gute Wohnungen sind gesucht,  
auch wären solvable Liebhaber als Käufer für Familienhäuser vorhanden.  
Auf Wunsch kann ein bezügl. Plan eingesandt werden.

Man wende sich an die Eigentümer **Fritz Herzog und Gottfr.  
Scheidegger** in **Lotzwyl** bei Langenthal.

## Zu verkaufen.

5 Stück schmiedeeiserne cylindrische Kessel probiert auf 15 Atmosphären. Innerer Durchmesser 500 mm, Hohlraum zirka 200 l. Diese Kessel mussten, weil zu klein, ausgewechselt werden. Verkaufspreis per Stück 90 Fr. ab Zürich.  
Zürich, im März 1902.

Direktion der Sihthalbahn.

### Kienast & Bäumlein, Zürich IV

— Gegründet 1870 —

Spezialgeschäft für  
Metzgereien, Wurstereien & Schlachthäuser  
Kühlanlagen & Eisschränke

Mit Luftzirkulation Ohne Maschinenbetrieb  
Absolut trockene Luft. — Bestes und billigstes System.

90 Anlagen und 110 Eisschränke in der Schweiz  
allein seit 1899 erstellt.

## Reise-Ingenieur.

Eine leistungsfähige Maschinenfabrik der Westschweiz sucht einen technisch gebildeten, der deutschen und französischen Sprache durchaus mächtigen, jüngern Mann als Acquisiteur. Reflektanten, welche schon in ähnlicher Stellung thätig waren, bevorzugt. Offerten mit Angabe der bisherigen Thätigkeit und Beilage von Zeugnisabschriften unter Chiffre J 1164 Q an Haasenstein & Vogler, Basel.



## AVIS.

Die soeben erschienene Broschüre über „Kunstschlosser Arbeiten“ wird Interessenten auf Verlangen gerne gratis und franko zugesandt.

Vohland & Bär,

Kunstschmiede, Basel.

### Rollbahnschienen und Schwellen

aus der Burbacherhütte

werden in verschiedenen Profilen nebst dem dazu gehörenden  
Kleineisenzeug

geliefert von

Kägi & Co., Winterthur.

Die Verblendstein-Fabrik von  
**F. SUTER, sen.,** Fabrkt. in **BÜREN a. A.** (Bern)

offeriert zu billigsten Preisen:

## VERBLENDSTEINE

1/4, 1/2, 3/4 und 4/4 Ecksteine und Läufer in Farben No. 1 gelbgrau; No. 2 helle Lederfarbe; No. 3 dunkle Lederfarbe; No. 4 gelbrot; No. 5 hellrot und No. 6 dunkelrot.

Prima Ware.

Atteste der Materialprüfungs-Anstalt Zürich stehen zur Verfügung.

Alleinvertreter für die Schweiz:

Herren **Vischer & Tschiffeli**, Kramgasse Nr. 56, **Bern.**

## PANZERKASSEN, GELDSCHRÄNKE

Emil Schwyzer & Co. Zürich

Gesellschaft der  
**Ludwig von Roll'schen Eisenwerke**

Filiale: **Giesserei Bern** liefert:



Giesserei Bern N° 5.  
versenkre electr. Locomotivschiebebühne

**Hebezeuge jeder Art** als: **Laufkrane**, und feste od. fahrbare **elektrischen** Betrieb; **Aufzüge** für hydraulischen, **elektrischen**, und Transmissionsbetrieb.

**Eisenbahnmateriale** als: **Drehscheiben** und **Schiebebahnen** für Wagen und Lokomotiven; **Hand-, Dampf- und elektrischer** Betrieb.

**Weichen** für **Haupt- u. Nebenbahnen**, f. **Vignol- u. Rillen-Schienen**. **Barrieren** mit und ohne Verriegelung und Vorläuten.

**Zahnstangenoberbau; komplette Seilbahnen**

für Güter- und Personentransport. (Eigene **patentirte** Systeme.) Seit 1898 15 Touristen-Seilbahnen geliefert.

**Schleusenanlagen** für Hand- und elektrischen Antrieb.

Hydraulische, automatische **Cementsteinpressen**.

— Angaben über zahlreiche Ausführungen, Referenzen, Projekte und Kostenvoranschläge stehen zu Diensten. —

SYNDICAT  
DES

## CARRIÈRES DE GRANIT SUISSES

— **OSOGNA** —  
(TESSIN)

**Granit des Cantons du Tessin et d'Uri**

40 carrières — 3000 ouvriers

Chantiers dans toutes les villes principales de la Suisse

— EXPORTATION —

Bureau central et Caisse: **Osogna** (Tessin).

Pour les offres en Granit d'Uri: **Gurtellen.**

Adresse pour télégrammes: **Schweizergranit Osogna.**



Hydraulische u. elektrische

## Aufzüge

über 400 in Betrieb,

liefert als **Specialität**

unter Garantie die

Maschinenfabrik und Eisengiesserei

von

**ALFRED SCHINDLER**

in **Luzern.**

*Prima Referenzen.*

Die erste schweizerische  
**Mosaikplatten-Fabrik**

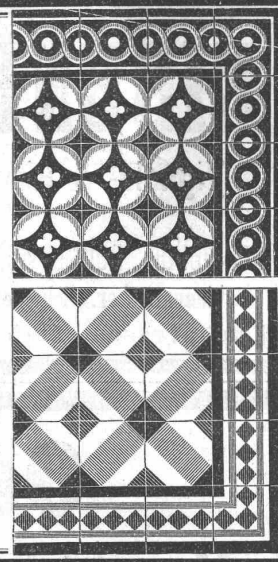
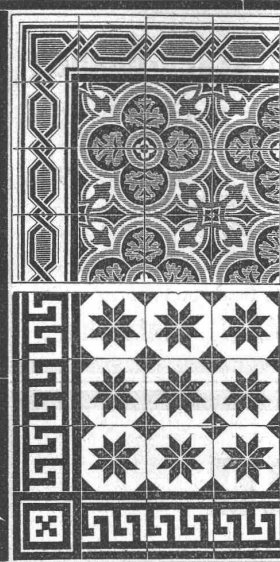
von  
**A. Werner-Graf in Winterthur**

vormals **Huldreich Graf**

empfiehlt

als **schönen und soliden Hartbodenbelag** ihre bewährten **Mosaikplatten in steinharter Masse** von **einfachen bis zu den reichsten Dessins**, mit **glatter und geriefter Oberfläche**.

*Dessin-Album und Preisourants zu Diensten.*



Als rationellsten Fabrikboden empfehlen  
**fugenlosen Euböolithguss**  
auf Betonunterlage.

Emil Sequin, Rüti (Zürich),  
Fabrikant.

Felix Beran, Zürich,  
Vertreter.

Lichtpauspapierfabriken

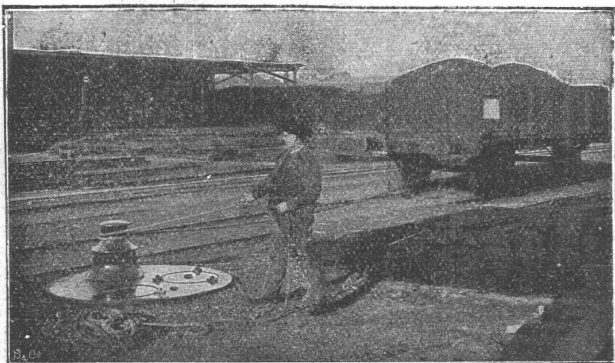
“Phos“,

**Detmold**

empfehlen

Zeichenpapier, Tuschen,  
Pauspapier und Licht-  
pauspapier jeder Art.

\*\*\* Lichtpausen. \*\*\*



**Joseph Vögele, Mannheim**

liefert seit 1842:

- Weichen jeder Bauart und Spurweite für Haupt- und Nebenbahnen;
- Herzstücke; Kreuzungen;
- Drehscheiben u. Schiebebühnen für Lokomotiven und Wagen, mit Hand-, Dampf- und elektr. Antrieb.
- Drehscheiben mit Fuhrwerk befahrbar;
- Elektrische Spills, Stellwerke, Schlagbäume.

Vertreter für die Schweiz:

**Wolf & Graf, Zürich.**

**ER**  
Fabrik-Zeichen  
gesetzl. geschützt.

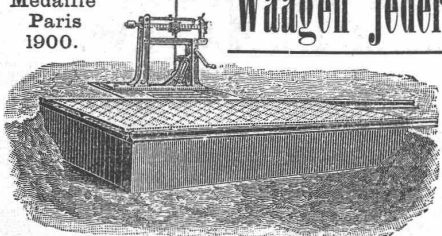
Präcisions- und Schul-  
Reisszeuge.

**E. O. Richter & Co.,**  
Chemnitz.

**Carl Schenck, Eisengiesserei u. Maschinenfabrik, Darmstadt, G. m. b. H.**

Goldene  
Medaille  
Paris  
1900.

**Waagen jeder Art.**



Waggonwaagen,  
Fuhrwerkswaagen,  
Rollbahnwaagen,

Decimal- u. Laufgewichts-  
waagen. — Spezielle Konstruk-  
tionen für alle  
Zweige der In-  
dustrie.

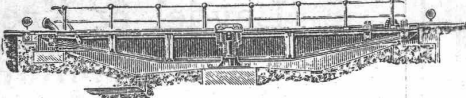
Specialität:  
Automatische Waagen  
für Roll- und Seil-  
bahn, als



**Kräne jeder Art**  
Specialität: Elektrisch be-  
triebene Hebe-  
maschinen,  
insbes. Laufkräne, Bock-  
kräne, Drehkräne etc.

Kontrollwaagen für Kesselhäuser, Bergwerke etc. — Schenck's **Registrier-Apparat** in über 7000 Exemplaren verbreitet. — Ueber 12 000 Schenck'sche Waagen in Deutschland im Betrieb.

Drehscheiben, Schie-  
bühnen, Aufzüge, Spills,  
Material-  
prüfungsmaschinen.



**W. WALTHER** Industrie-Agentur

Verm. J. WALTHER & Co. ZÜRICH liefern

Armaturen, Pumpen,  
Schienen, Rohrmaste, Drahtseile.

**Heliographie- & Paus-Papiere**  
**Lichtpausen**

in Heliographie  
und in



liefern

**Hatt & Cie., Zürich,**  
Unterer Mühlesteig 2. Telefon 4116.

# EISENBAHN - Material für Haupt-, Neben- & Strassen-Bahnen

**Vignole- & Rillenschienen**  
in grösster Auswahl  
**Schwellen** nebst Befestigungsmittel  
Schienenrücker, Schienenbiegen-Apparate  
**Lochpressen, Geleisehebeböcke**

**Weichen, Kreuzungen**

Krahne, Drehscheiben  
Aufzüge für Hand- & Motor-Betrieb  
**Brückenwaagen**  
Schiebebühnen, Lokomotiven  
**Tramways- & Güterwagen**

**Achsen, Bandagen,**

Radsterne,  
Radscheiben, Radsätze  
Federn, Kuppelungen etc.  
liefert in bester Ausführung  
**FRITZ MARTI, Winterthur.**

## Oehler & Co., Aarau

Maschinenfabrik, Eisen- und Stahlgießereien

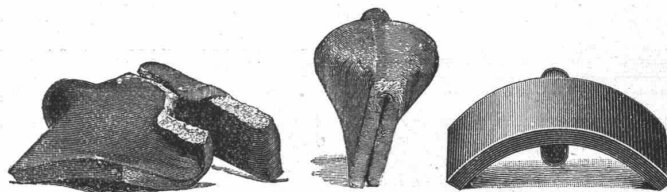
empfehlen als **Spezialitäten:**

**Stahlgeleise und Wagen** für Bauunternehmer und industrielle Etablissements.

**Eiserne Schubkarren und Handfuhrgeräte, Perronwagen** aller Art.

### Haberland-Eisen- und Stahlfaçonnguss

Ersatz für  
Schmiedeeisen.



Ersatz für  
Stahl.

**Beton- und Mörtelmischmaschinen. — Kies- und Sandwaschmaschinen.**

**Baggermaschinen** für Nass- und Trockenbaggerung. **Baggerlöffel.**

**Bremsberganlagen, Luftseilbahnen** verschiedener Systeme.

**Transmissionen. — Torfpresen. — Kollergänge und Rohrmühlen.**

— **Grauguss etc.** —

**Polytechnisches Institut,**  
**Friedberg** in Hessen,  
bei Frankfurt a. M.

Programme kostenfrei. Prüfungskommissar.

I. **Gewerbe-Akademie**  
f. Maschinen-, Elektro-,  
Bau-Ingenieure und Bau-  
meister. 6 akad. Kurse.  
II. **Technikum** (mittlere  
Fachschole) f. Maschinen- u.  
Elektrotechniker. 4 Kurse.

## THONWERK BIEBRICH, A.-G.

**Biebrich a/Rhein**

beste Referenzen und Zeugnisse aus der Schweiz,

liefert die für den Bau und Betrieb von **Gasanstalten, Cementfabriken, Chemischen Fabriken, Cellulosefabriken, Schweiss- und Puddelwerken, Eisengiessereien**, sowie für **Dampfkessel- und sonstige Feuerungsanlagen** notwendigen

**feuerfesten & säurebeständigen Produkte**

**Retorten, Form- u. Normalsteine, Gloverringe, Mörtel etc.**

## Pausleinwand,

eigenes, deutsches Fabrikat,

Marke „**GERMANIA**“.

Nach Zeugnissen berufener Autoritäten des In- und Auslandes un-  
übertroffen an

**Transparenz**  
**Tuscheaufnahme**  
**Radierfestigkeit**  
**Dauerhaftigkeit.**

Zu **Originalen beim Lichtpausverfahren** hervorragend  
geeignet, da **kein** anderes Material an Transparenz und Dauerhaftigkeit  
unserer « Germania » gleichkommt.

**Leydel & Krebs G. m. b. H.,**

Pausleinwand-Special-Fabrik,

**Freiburg i. B.**

Man verlange Preise und Muster.