

Zeitschrift: Schweizerische Bauzeitung
Herausgeber: Verlags-AG der akademischen technischen Vereine
Band: 39/40 (1902)
Heft: 9

Werbung

Nutzungsbedingungen

Die ETH-Bibliothek ist die Anbieterin der digitalisierten Zeitschriften. Sie besitzt keine Urheberrechte an den Zeitschriften und ist nicht verantwortlich für deren Inhalte. Die Rechte liegen in der Regel bei den Herausgebern beziehungsweise den externen Rechteinhabern. [Siehe Rechtliche Hinweise.](#)

Conditions d'utilisation

L'ETH Library est le fournisseur des revues numérisées. Elle ne détient aucun droit d'auteur sur les revues et n'est pas responsable de leur contenu. En règle générale, les droits sont détenus par les éditeurs ou les détenteurs de droits externes. [Voir Informations légales.](#)

Terms of use

The ETH Library is the provider of the digitised journals. It does not own any copyrights to the journals and is not responsible for their content. The rights usually lie with the publishers or the external rights holders. [See Legal notice.](#)

Download PDF: 01.04.2025

ETH-Bibliothek Zürich, E-Periodica, <https://www.e-periodica.ch>

Schweizerische Bauzeitung

Wochenschrift

für Bau-, Verkehrs- und Maschinentechnik

Herausgegeben

von

A. WALDNER

Dianastrasse Nr. 5, Zürich II.

Verlag des Herausgebers. — Kommissionsverlag: Ed. Rascher, Meyer & Zeller's Nachfolger in Zürich, Rathausquai 20.

Organ

des Schweizer. Ingenieur- und Architekten-Vereins und der Gesellschaft ehemaliger Studierender des eidg. Polytechnikums in Zürich.

Abonnementspreis:
Ausland... Fr. 25 per Jahr
Inland... „ 20 „ „

Für Vereinsmitglieder:
Ausland... Fr. 18 per Jahr
Inland... „ 16 „ „
sofern beim Herausgeber
abonniert wird.

Abonnements
nehmen entgegen: Heraus-
geber, Kommissionsverleger
und alle Buchhandlungen
und Postämter.

Insertionspreis:
Pro viergespaltene Petitzeile
oder deren Raum 30 Cts.
Haupttitelseite: 50 Cts.

Inserte
nimmt allein entgegen:
Die Annoncen-Expedition
von
RUDOLF MOSSE
in Zürich, Berlin, Breslau,
Dresden, Frankfurt a. M.,
Hamburg, Köln, Leipzig,
Magdeburg, München,
Nürnberg, Stuttgart, Wien,
Prag, London.

Bd XL.

ZÜRICH, den 30. August 1902.

N^o 9.

Gesucht

ein theoretisch und praktisch durchgebildeter, erfahrener

Ingenieur-Konstrukteur,

der befähigt ist, im Turbinen- und Pumpenbau, sowie im allgemeinen Maschinenbau selbständig zu arbeiten.

Nur ganz tüchtige Kräfte, die auf dauernde Stellung reflektieren, wollen sich melden. Baldiger Eintritt erwünscht. Gefl. Offerten mit Angabe des Bildungsganges, bisheriger Tätigkeit (Zeugnisabschriften erwünscht), Alter und Gehaltsansprüchen unter Z T 6144 an die Annoncen-Expedition von **Rudolf Mosse, Zürich.**

Dipolithplattenfabrik A.-G. Dietikon-Zürich

empfehlen ihr vorzügliches Produkt als Belag von **Fahrstrassen, Trottoirs, Terrassen und Höfe, Bahnhöfe, Perrons, Güterbahnhöfe, Lagerhallen und Fabriken** jeder Art, sowie **Korridorbelag** für Kasernen, Schulen und sonstige Bauten. **Dipolithplattenbelag** ist fusswarm, staubfrei, wasserdicht, beinahe geräuschlos, fugenlos und von grösster Widerstandsfähigkeit. Referenzen sowie jede wünschbare Auskunft und Preisangaben stehen bereitwilligst zur Verfügung.

In der Schweiz verlegt bis Ende Juni 1901: 27 000 m².

Zur Fabrikation in der Schweiz einzig berechtigt.

Einzig echte Mettlacher

Steinzeug-Bodenplatten, glasierte Wandplatten, Stallklinker und Röhren,

wetterbeständige **Bauterracotta** (matt und in Majolica), **Figuren und Vasen** zu **Bauzwecken** und für **Gärten** von **Villeroy & Boch** in Mettlach und Merzig.

Verblendsteine

in 7 verschiedenen Farben, glasiert und unglasiert, von **Ph. Holzmann & Cie.** in Frankfurt a. M. **80g. Saargemünder Thonplatten, stahlhart gebrannt** von **A. Brach** in Kleinblittersdorf.

Prima Schlackenwolle
Ladenständer. — Dekor. Bauguss von **C. Flink, Mannheim.**

Vertreter: **Eugen Jeuch** in **Basel.**

Naturmuster und Preiscurant zu Diensten.

Avis an die Tit. Inserenten der Schweiz. Bauzeitung.

Inserte, welche in der nächsten Nr. der „Schweiz. Bauzeitung“ (Samstags) erscheinen sollen, sind bis **spätestens Mittwoch Abend** an unterzeichnete Stelle einzuliefern.

Annoncen-Administration der „Schweiz. Bauzeitung“

Infolge Aenderung der Dessins gebe ich mehrere grössere und kleinere Partien

Mosaikplatten

ganz billig ab, partieweise oder auch in kleinen Quantitäten.

A. Werner-Graf,
Mosaikplattenfabrik in Winterthur.

Professeur de mécanique théorique et appliquée

ayant fait bonne pratique dans d'importants ateliers **est demandé** pour le 1^{er} octobre. Nombre d'heures minimum: 20. Adresser offres avec **curriculum vitae** et certificats à la **Direction du Technicum à Fribourg.**

Wie erziele ich am besten die Erwärmung grösserer Räume, wie Kirchen, Säle, Hallen, Fabrikräume etc.?

Eine besondere Schwierigkeit bot von jeher die Heizung grösserer Räume. Man forderte für dieselben vor allem sparsamen Brand, rasche Erwärmung und dauernde Wärmehaltung.

Durch ihre grossen Germanen-Kirchenöfen hat die seit 1796 bestehende Firma Oscar Winter, Hannover, diese Aufgabe zur vollen Zufriedenheit gelöst und einen Ofen geschaffen, der sich vorzüglich nach allen Richtungen hin bewährt.

Als grosser Beweis für die Leistungsfähigkeit des Germanen-Systems überhaupt, dient ausser den zahlreich vorliegenden Anerkennungen jedenfalls der gesteigerte Umsatz von über 200 000 Stück in 8 Jahren. Durch den grossen Absatz werden naturgemäss mancherlei Nachahmungen versucht, man achte daher stets auf den Namen Patent-Germane, der sich am Ofen befindet. Zu beziehen sind diese Öfen durch jede bessere Ofenhandlung oder durch Vermittelung des Fabrikanten Oscar Winter in Hannover und hüte man sich vor den vielen Nachahmungen.

JACQUES HOESLI, GLARUS.

Schwarzer Marmor von Berschis.

Druckfestigkeit 1826 kg per cm². — Stücke jeder Dimension.

Gleichmässige Struktur,

— politurfähig, geeignet zu allen möglichen Bauzwecken. —

Für Architekten & Baumeister.

Der Unterzeichnete empfiehlt sich für Uebernahme von

Zimmer-, Glaser- und Schreinerarbeiten

für Neubauten, Umbauten und Reparaturen.

Ausführung von Garten- und Grundstück-Einzäunungen,

Lieferung von

Bauholz, Brettern und Schnittwaren

aller Art.

Bedienung prompt, solid und **billig.** — Referenzen zu Diensten.

Lieferung auch nach auswärts.

Jakob Walder, Dampfsäge,

Mech. Zimmerei- und Schreinereigeschäft,

Zürich III W. — Telefon.

Direktor.

Eine **elektrische Bahn** der Schweiz **sucht** einen akad. gebildeten Mann als **Betriebs-Direktor**. Es wird verlangt: Kenntnisse über Bahnbau, elektrische Anlagen und Betrieb derselben, und wenn möglich Kenntnis im Bahndienst.

Offerten mit Gehaltsansprüchen befördert unter Chiffre Z S 6393 die Annoncenexpedition **Rudolf Mosse, Zürich.**

Nachdem seitens des Preisgerichts die Prüfung der aus Anlass unseres Preisausschreibens vom 26. April v. Js. von 127 Bewerbern eingegangenen Geschwindigkeitsmesser erfolgt ist, hat dasselbe folgende Beschlüsse gefasst:

- I. Die ausgesetzten Preise konnten keinem der Bewerber zuerkannt werden.
- II. In Anerkennung einzelner tüchtiger Ausführungen ist jedoch die für die Preise ausgesetzte Summe von 4500 M. an folgende Bewerber zu verteilen:

2500 Mk.	an die Firma F. Schuechhardt, Telegraphen-Bau-Anstalt,
500 „	„ „ Herr Ingenieur E. Cramer, Berlin,
500 „	„ „ „ „ H. W. Hellmann, Berlin,
500 „	„ „ „ „ Oberingenieur K. Wilkens, Berlin,
500 „	„ „ „ „ Regierungsbaumeister Georg Meyer, Dresden N.

Indem wir diesen Beschluss zur öffentlichen Kenntnis bringen, sprechen wir gleichzeitig allen Bewerbern für das rege Interesse, das sie der Angelegenheit entgegengebracht haben, unsern Dank aus.

Berlin W, Leipziger Platz 14, den 20. August 1902.

Die Direktion der
Grossen Berliner Strassenbahn.

Sächsisch-Thüringisches
Technikum Rudolstadt
Höhere und mittlere Fachschule für
Architekten, Bau-Ingenieure, Hochbau-,
Tiefbau-, Steinmetz- und Vermessungs-
Techniker. Tischlerfachschule. Reife-
prüfungen durch Staatscommissar
Direktor Rühl.

J. WALTHER Industrie-Agentur
vorm. J. WALTHER & CO. ZÜRICH liefern
Armaturen, Pumpen,
Schienen, Rohrmaste, Drahtseile.

PANZERKASSEN, GELDSCHRÄNKE

Emil Schwyzer & Co. Zürich

Zur Bearbeitung eines grösseren Bauprojekts wird mit Antritt per Mitte Oktober oder Anfang November ein

tüchtiger Architekt

gesucht, befähigt, die Arbeiten technisch zuverlässig und künstlerisch sorgfältig selbständig zu behandeln. Leichtigkeit in perspektivischer Darstellung erwünscht. Die Stellung kann eine dauerhafte werden. Offerten unter Chiffre K 4602 Q an Haasenstein & Vogler, Zürich.

Konkurrenz-
los! **Isotect** Patentiert
in allen Kultur-
staaten!

Die Farbe der Zukunft!

Anstrich- und Isolierungsmittel garantiert säurefest für frische, feuchte, geteerte, salpeterhaltige Wände, Fassaden, Giebel, Holz, Metall, Heizkörper etc., unentbehrlich für Fabrikabrissements, Krankenhäuser, Molkereien, Zuckerfabriken, überhaupt Räume, welche absolut trocken sein müssen.

Durchschlagen von Nässe und Salpeter unter Garantie unmöglich.

Wir garantieren für unbedingte Brauchbarkeit und übernehmen jede gewünschte Garantie, auch stehen Prospekte u. Gutachten gern z. Verfügung.

Isotect-Werke Cunningham & Co., Magdeburg,
General-Vertreter: Adolph Kaufmann, Basel.

Isotect ist zu haben in den meisten Farbwaren-Geschäften. Auf Wunsch werden die nächsten Bezugsquellen bereitwilligst vom General-Vertreter nachgewiesen.

Isotect
aus den Isotectwerken Cunningham & Co. Magdeburg.
Isotect ist das beste Isolierungsmittel, für den Hausschwamm und Salpeter undurchdringlich. Der beste Grundanstrich für feuchte Wände, auf welchem sofort der Oelfarbanstrich aufgetragen werden kann. Prospekte und Musterflaschen von 5 Kilo sendet auf Verlangen sofort die Verkaufsstelle für die Ostschweiz Schlatter & Co., St. Gallen.

Zentralheizungs-Fabrik Bern A.-G.

vormals J. Ruef

empfiehlt:

Zentralheizungen aller Systeme

in bewährtesten Ausführungen,

Warmwasser-, Niederdruck- und Hochdruck-Dampfheizungen,
Etagenheizungen, Luftheizungen.

Komplette Dampfkochküchen

für Spitäler und andere Anstalten.

Komplette Dampfkessel-Anlagen.

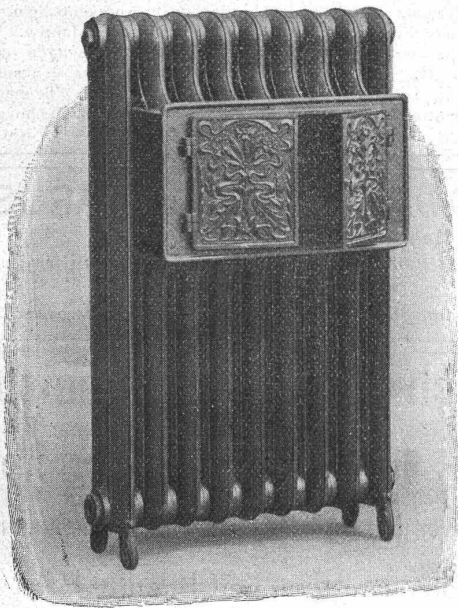
Apparate für Desinfektion und Sterilisation.

Wasch- und Badeeinrichtungen

Tröcknereien.

Eisen- und Metall-Giesserei. ★ ★ Kessel- und Kupferschmiede.

Fabrik: Station Ostermündingen, Depot: Bern, Bundesgasse 14.



Eisen- und Metallgiesserei Seebach.

H. Bölsterli & Cie, Seebach bei Zürich.

— **Eisengiesserei** —

Maschinenguss nach Modellen, Schablonen und Zeichnungen bis 10000 kg.
Zylinderguss, Dynamoguss, Bau- und Handlunguss. Formmaschinen für Massenartikel. Coquillenguss.

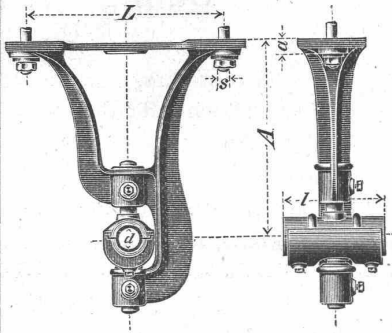
— **Metallgiesserei** —

Bronze, Phosphorbronze, Messing. Lagerkompositionen. Legierungen jeder Art.

Eigene Modellschreinerei.

Spezialität: Rohguss für Transmissionen; Hängelager, Stehlager mit Ringschmierung, Wandkonsolen, Kupplungen, Stellringe, Riemenscheiben u. s. w.

Von den gangbaren Grössen wird stets Vorrat gehalten, nicht Vorhandenes wird in wenigen Tagen fertiggestellt.



Euböolith-Fussböden

fugenfrei, feuersicher, fusswarm, hygienisch, geräuschlos im Begehen
für Fabriken, Schulen, Spitäler,
Hotels, Restaurants, Verkaufslokale, Bureaux, Korridors etc.

Emil Séquin, Rütli (Zürich),
Fabrikant.

Felix Beran, Zürich,
Vertreter.

**Heliographie- & Paus-Papiere
Lichtpausen**

in Heliographie
und in



liefern

Hatt & Cie., Zürich,
Unterer Mühlesteg 2. Telephone 4116.

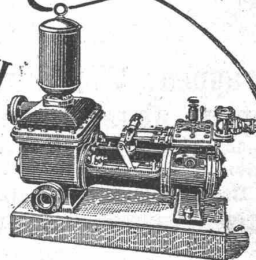
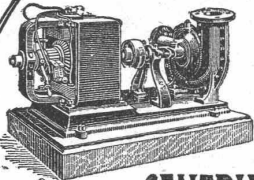
J. WALTHER Industrie-Agentur
vorm. J. WALTHER & C. ZÜRICH liefern

Armaturen, Pumpen,
Schienen, Rohrmaste, Drahtseile.

ARMATURENFABRIK ZÜRICH

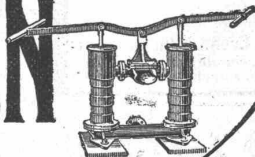
Filiale der ARMATUREN & MASCHINENFABRIK
ACT. GES. vormals J. A. HILPERT, NÜRNBERG.
empfehlen ihre

PUMPEN ALLER SYSTEME & GRÖSSEN
speciell



**CENTRIFUGAL-
BAU-
MEMBRAN-
DUPLEX-PUMPEN**

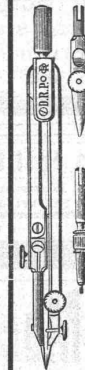
PUMPEN



Fabrik-Zeichen
gesetzl. geschützt.

Präcisions- und Schul-
Reisszeuge.

E. O. Richter & Co.,
Chemnitz.



C. F. Ulrich, Niederdorfstrasse 20, Zürich

Spezialgeschäft für Baubeschläge.

Depot der echten Bommer'schen Windfangtür-Bänder mit Spiralfeder; unerreicht in Bezug auf Federkraft,
Dauerhaftigkeit und elegantes Aeussere.

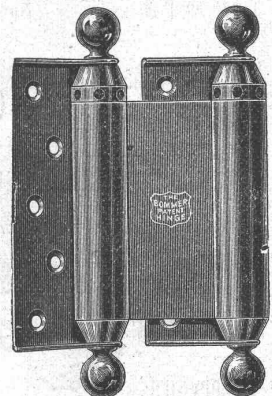
Vollständiges Lager in allen Schlossarten, Fensterverschlüssen und Türbändern.

Grösste und feinste Auswahl in Bronze-Beschlägen.

— Stilgerechte Modelle, hochmoderne Genres in nur Ia Ausführung. —

Permanente Ausstellung von Baubeschlägen: 20 Niederdorfstrasse, I. Etage.

Illustrierte Preislisten und Mustersendungen stets zu Diensten.



EISENBAHN - Material für Haupt-, Neben- & Strassen-Bahnen

Vignole- & Rillenschienen

in grösster Auswahl

Schwellen nebst Befestigungsmittel

Schienenrücker, Schienenbieg-Apparate

Lochpressen, Geleisehebeböcke

Weichen, Kreuzungen

Krahne, Drehscheiben

Aufzüge für Hand- & Motor-Betrieb

Brückenwaagen

Schiebebühnen, Lokomotiven

Tramways- & Güterwagen

Achsen, Bandagen,

Radsterne,

Radscheiben, Radsätze

Federn, Kuppelungen etc.

liefert in bester Ausführung

FRITZ MARTI A.-G., Winterthur.

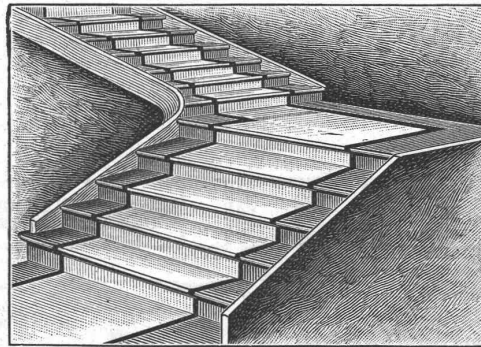
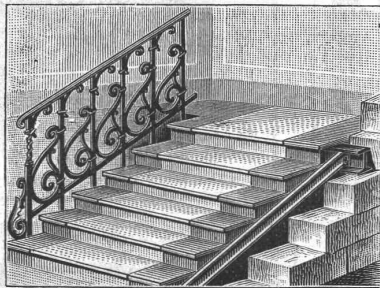
Schweiz. Xylolith-(Steinholz)-Fabrik Wildegg

RILLIET & KARRER

+ Pat. Nr. 9080.

Treppenstufen aus Xylolith

für Belag von



**Eisernen Treppen; Wendeltreppen;
Hölzernen und Betontreppen; abgelaufenen Sandstieptreppen.**

Grosse Standsicherheit, feuersicher, grösste Solidität.

Unisfarben oder mit gefärbtem Treppenläufer.

Beste Ersatz für Eichenholz.

**Polytechnisches Institut,
Friedberg** in Hessen,
bei Frankfurt a. M.

Programme kostenfrei. Prüfungskommissar.

I. Gewerbe-Akademie
f. Maschinen-, Elektro-,
Bau-Ingenieure und Bau-
meister. 6 akad. Kurse.

II. Technikum (mittlere
Fachschule) f. Maschinen- u.
Elektrotechniker. 4 Kurse.

Fabrique de Machines de Fribourg

Fondé en 1859

Société Anonyme

Outillée à neuf en 1901

TURBINES à haute pression

Dernières constructions.



TURBINES FRANCIS

perfectionnées.

RÉGULATEURS DE PRÉCISION

Transmissions syst. Sellers.

Paliers graisseurs.

PONTS MÉTALLIQUES et CONSTRUCTIONS EN FER

Conduites

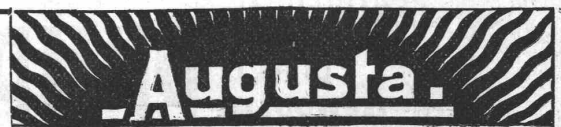
Réservoirs.



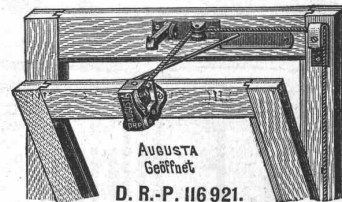
Plans et

Devis

sur demande.



Patent-
Oberlicht-
verschluss
der Zukunft!



Einzig
in
seiner
Art!

Dauerhaft, billig, spielend leicht ohne Kraftanstrengung zu handhaben.
Schreiben Sie eine Postkarte und Sie erhalten einen Modellrahmen franko
gegen Zurückgabe zugesandt. Prospekte gratis.
Spezialgeschäfte und bessere Eisenhandlungen führen „Augusta“.
Gretsch & Cie., G. m. b. H., Feuerbach-Stuttgart.

Institut Concordia Zürich.

Vorbereitungsschule für Polyt., technische und chemische Schulen
des In- und Auslandes. Internat und Externat. Staatlich geschützte
Anstalt. Beste Erfolge. Vorzügliche Referenzen.

Dampf- und Warmwasser-Heizungs-Anlagen

erstellen
Gebrüder
Lincke
Zürich.
Goldene Medaillen
Zürich, Bern, Genf.

J. WALTHER Industrie-Agentur
vorm. J. WALTHER & CO. ZÜRICH liefern
Armaturen, Pumpen,
Schienen, Rohrmaste, Drahtseile.

Die zuverlässigsten
CONDENSTÖPFE

liefert **J. AUMUND, Ingen.,**
Werdmühlgasse 17, parterre
ZÜRICH.
Verlangen Sie Prospekt und Referenzen.

Telephon 2967.