

Zeitschrift: Schweizerische Bauzeitung
Herausgeber: Verlags-AG der akademischen technischen Vereine
Band: 39/40 (1902)
Heft: 9

Werbung

Nutzungsbedingungen

Die ETH-Bibliothek ist die Anbieterin der digitalisierten Zeitschriften. Sie besitzt keine Urheberrechte an den Zeitschriften und ist nicht verantwortlich für deren Inhalte. Die Rechte liegen in der Regel bei den Herausgebern beziehungsweise den externen Rechteinhabern. [Siehe Rechtliche Hinweise.](#)

Conditions d'utilisation

L'ETH Library est le fournisseur des revues numérisées. Elle ne détient aucun droit d'auteur sur les revues et n'est pas responsable de leur contenu. En règle générale, les droits sont détenus par les éditeurs ou les détenteurs de droits externes. [Voir Informations légales.](#)

Terms of use

The ETH Library is the provider of the digitised journals. It does not own any copyrights to the journals and is not responsible for their content. The rights usually lie with the publishers or the external rights holders. [See Legal notice.](#)

Download PDF: 15.03.2025

ETH-Bibliothek Zürich, E-Periodica, <https://www.e-periodica.ch>

Ransbacher Mosaik-Platten

von grösster Widerstandsfähigkeit, in mittleren Preislagen

Wasserbilliger Steinzeug-Mosaik-Platten

von *Utsschneider & Ed. Jaunes* in Wasserbillig.

Alleinverkauf für die Schweiz: **T. Sponagel & Co.**, Industriequartier **Zürich III.**

Aktiengesellschaft der Granitbrüche

vorm. H. Schulthess & Cie.,

LAVORGO (TESSIN).

Steinbrüche bei Lavorgo, Osogna und im Verzasca-Tal.
Lieferung von Granitarbeiten jeder Art
in kürzester Frist und zu billigsten Preisen.

Spezialität:

Balkonplatten in Verzascagränit, in beliebiger Grösse, von 10 cm. Dicke an, sehr billig.
Referenzen zu Diensten.

Mit höf. Empfehlung

Aktiengesellschaft der Granitbrüche

vorm. H. Schulthess & Cie., Lavorgo (Tessin)

Der Präsident:

Ingr. R. Nisoli.

Der Direktor:

H. Schulthess.

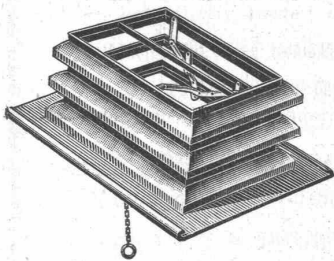
Geflecht- Siebfabrikation, Drahtweberei.



Wurfgitter, Drahtgeflecht, Sandsiebe, Rabitzgewebe, Wellgeflecht, Schutzgitter.

Drahtwaren für Baugeschäfte und Fabriken.

Permanent Luft und Licht



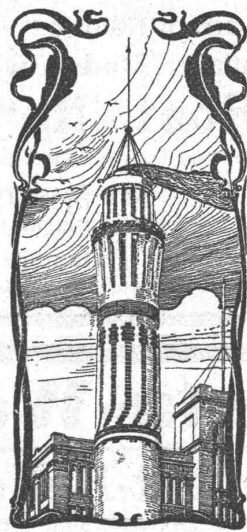
durch Anwendung unserer regensicheren

Hebel-Dachfenster „IDEAL“

(D. R.-P. u. Auslandspatente angemeldet.)

Bedeutend grösserer Ventilationseffekt durch parallel. Hub der Rahmen, Öffnen durch Hebelmechanismus mit Übersetzung, Schliessen selbsttätig durch Eigengewicht, keine gleitende Reibung, kein Verrotten, kein Versagen des Mechanismus, Bedienung von jedem beliebigen Punkte aus ohne besondere Zugvorrichtung, vorzüglich zum Absaugen von Gasen, Staub, Dämpfen etc., an Einfachheit und unbedingter Zuverlässigkeit unübertroffen vor allen anderen Systemen. Verlangt ausführl. illustr. Prospekt von der

Rothenfelder Blechwarenfabrik A.-G., Bad Rothenfelde in Hannover 33.



J. Walser & Cie.

Winterthur.

Hoch-, Tief- und Wasserbau.

Spezial-Geschäft für

Hochkamine,
Kesseleinmauerungen.

Maschinen-Fundamente.

Ofenbauten

für alle industriellen Zwecke.

Ziegelei-Anlagen.



G. EGLI. Zinkornamentenfabrik

Seefeldstr. 69 ZÜRICH V

Fabrik

gestanzter, gegossener, gedrückter und gezogener

◆◆ Bau-Ornamente ◆◆

nach eingesandten Modellen oder Zeichnungen in Zink und Kupfer, wie:

Türme, Kuppeln, Mansardenfenster, Dachspitzen, Bekrönungen, Gesimse, Wasserspeier, Konsolen, Ballustraden, Gratwulsten, Firstkämme, Rippen- und Schuppenbleche, Schindeln, Garnituren, Köpfe, Figuren etc. etc. Erhabene und vergoldete Blechbuchstaben für Geschäftsfirmen in jeder Schriftart und Grösse.

Galvanische Verküpfung von Zinkarbeiten.

Uebernahme sämtlicher Spenglerarbeiten.

Kostenvoranschläge, illustriertes Musterbuch und Preiskurant gratis und franko.

Zahlreiche Auszeichnungen
Alle Arten Isoliermaterialien.
SPECIALITÄTEN:
W. BERKEFELD'S **KIESELGUHR**
A. HACKE'S COMPOSITION
PYROSTAT COMPOSITION
ASBEST- und JUTE-ISOLIRSCHLAUCHE
Infrarotbeständige Kieselguhrsteine.
Korksteine D.R.P. 128231.
Korkstein-Platten mit Schalen
Korkstein-Platten mit Asbestpulver
ISOLIRUNG VON
KÄLTFÜSSIGKEITS-ROHREN
A. HACKE & Co. GELLE.
(Frankfurt a. M.)

General-Vertreter

für die Schweiz:

J. Kolbe, Ingenieur,

Küsnacht-Zürich.



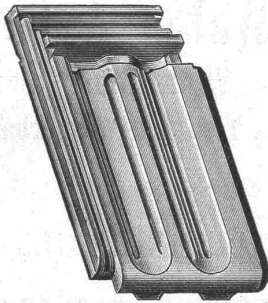
für alle festen und flüssigen, breigen oder körnigen
Materialien und Rückstände.

Vertreter: **Alfred Joël, Zürich.**

THONWARENFABRIK EMBRACH A.-G.

in Embrach-Zürich.

Steinzeug-Röhren und Façonstücke.



Drain-Röhren.

Dauerhaftester Bodenbelag:

„Rostolith“

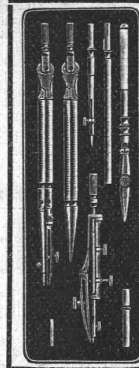
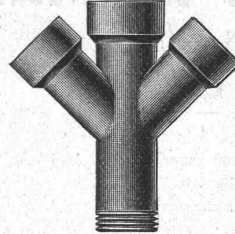
Steine für Fahrstrassen und Stallböden.

Platten für Trottoirs, Fabrikböden (säurefest).

Wandverkleidungen.

Ziegel und Falzziegel

in allen Farben glasierte auch unglasierte.



Präzisions
Reisszeuge.

Rundsystem.
Patent. Ellipsographen,
Schräglinienapparate etc.

Clemens Riefler,

Fabrik math. Instrumente.
Nesselwang u. München
(Bayern).

Gegründet 1841.

„Paris 1900 Grand Prix“
Illustrierte Preislisten gratis.



Lincrusta-Walton



Patent-Relief-Tapeten

aus Linoleum ähnlicher Masse

mit massivem Relief, abwaschbar, unempfindlich gegen Nässe und Hitze. Eleganteste und dauerhafteste Wandbekleidung für Herrenzimmer, Speisesäle, Rauchzimmer etc. Besonders geeignet für Treppenhäuser und Badezimmer.

Bester Ersatz für Holztäfelung.

Zu beziehen von allen Prima Tapetenhandlungen.

Nähere Auskunft erteilt

die Fabrik Lincrusta-Walton & Co., Hannover.

HAUSSCHWAMM UND JEDE PILZBILDUNG
WIRD ZERSTÖRT UND VERHINDERT DURCH
MIKROSOL
IN DER PRAXIS VORTREFFLICH BEWÄHRT. BEGUTACHTET VON DER CENTRALBLATT DER BAUVERWALTUNG (HERAUSGEGEBEN IM MINISTERIUM DER ÖFFENTL. ARBEITEN. BERLIN IN N° 59 VON 1901)
ALLEINIGE HERSTELLER:
ROSENZWEIG & BAUMANN,
FARBENFABRIKEN KASSEL
HOFF. STR. N° 11 d. KAISERS u. KÖNIGS

Gutehoffnungshütte

Aktienverein für Bergbau und Hüttenbetrieb
in **Oberhausen (Rhld.)**

fertigt in ihren mit den neuesten und vollkommensten
Einrichtungen ausgerüsteten Werkstätten als **Besonderheit**

Achsen und Radreifen aus bestem **Siemens-Martinstahl**
für Lokomotiven, Tender und Wagen aller Art,

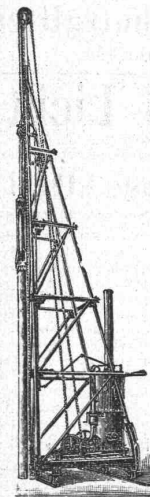
Radgerippe (Speichenräder)

aus bestem **Schweisseisen** für Wagen aller Art,
fertige Radsätze für Wagen aller Art,

sowohl für **Voll-**,

als auch für **Neben- und Klein-Bahnen.**

Vertreter für die Schweiz: **Gebr. Stebler, Zürich.**



Rammen

und sonstige Maschinen für Pfahl-
gründungen.

Direktwirkende Dampfrahmen

nach eigenem Patent und System Lacour

Rahmen mit endloser Kette, rücklaufender Kette
und rücklaufendem Seil,

für Hand- Dampf- u. elektrischen Antrieb

=== **Kreissägen** ===

zum Abschneiden von Pfählen unter Wasser

Spühlvorrichtungen * Pfahlauszieher

Menck & Hambrock

Altona-Hamburg.

Dr. Münch & Röhrs, BERLIN N.W. 21.



Mauerfarben

Verbesserte Oelfarben
Wirksamster Schutz für
Eisen u. Wellblech
gegen Rost.

für Holz- und Mauerwerk,
gegen chemische,
atmosphärische und mechanische Einwirkungen.

Dr. Münch's Lack-Dauerfarben

sehr harter, eleganter **Emaill**-Anstrich.
Widerstandsfähig gegen Desinfektionswaschungen, Salzlösungen etc.
für Krankenhäuser, Schulen, Badeanstalten, Accumulatoren-Räume etc.

Vertreter für die Schweiz: **C.A. Ulbrich & Co., Techn. Bureau, Zürich.**

Nivellierinstrumente für einfache Nivellements

besonders für **Baumeister, Kulturtechniker, Geo-**
meter und Andere; präzis gearbeitet, mit 10, 15 oder
20-facher Vergrößerung, für Stationen von 75—200 m.
Ausführliche Offerte zu Diensten.

Carl Ebner jr., Schaffhausen

Spezialgeschäft für mathemat. Instrumente etc.

Maschinenfabrik A.-G. Wetzikon

(Zürich)

2 Centimes

bis pro Pferdekraft

3 und Stunde!

Spezialität: **Betriebsmotoren.**

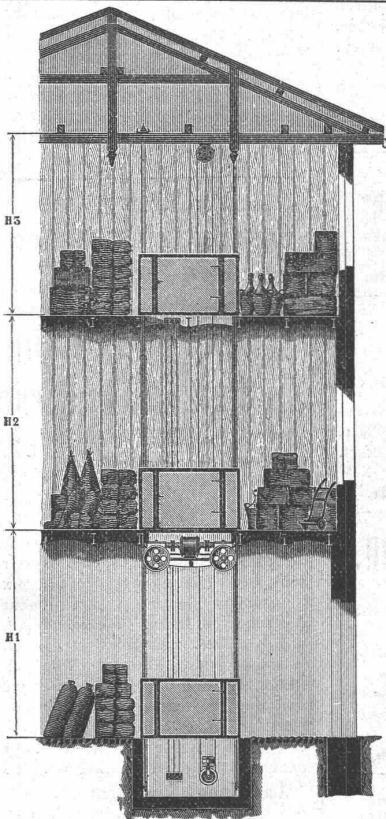
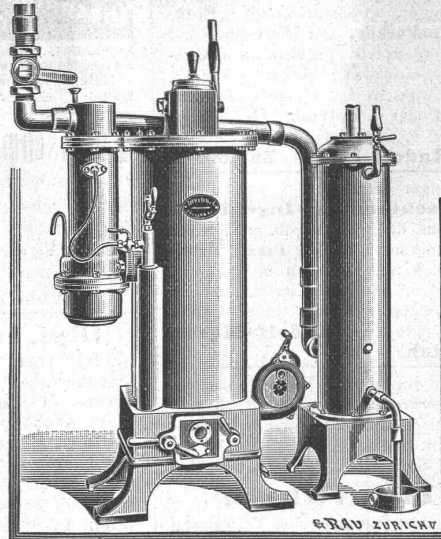
Konzessionäre der Patente des

Kraftgaserzeugers „Taylor“

Billigste Betriebskraft der Gegenwart.
Bestes System.

Anwendbar bei allen Gas-, Petrol- und Benzinmotoren
von 5 HP. an.

In 1 1/2 Jahren über 3000 HP. verkauft.
Kein Gasometer. — Keine Feuersgefahr. — Einfache Bedienung.
— Kleiner Platzbedarf. —



C. Wüst & Comp.,

Seebach - Zürich

bauen als

Spezialität:

Elektrische

Waren-

und

Personen-

Aufzüge

automobil und mit
stationärer Winde

nach eigenem,
patentiertem System.

Billigste Anschaffungs-
und Betriebskosten.

Absolut ruhiger Gang.

Präzise Steuerung.

Vorzügliche Fangvorrichtung.

Projekte und Kostenvor-
anschläge gratis.



Die billigste

Reklame

Wer Geld für Annoncen ausgiebt, will Erfolge sehen. Die Schwierigkeit aber liegt in der richtigen Verwendung des Geldes und dem geschickten Disponieren, welche Factoren allein eine wirksame d. h. billige Reclame ermöglichen.

Welche Blätter muss ich unter allen Umständen benützen?

Welche Blätter nehme ich in zweiter Linie?

Wie stelle ich meine Annonce auffällig aus?

Wie fasse ich den Text meiner Anzeige?

Wie stellen sich die Kosten am billigsten?

Nur wer mit dem Zeitungswesen völlig vertraut ist, wer täglich die erscheinenden Annoncen prüft, wer in Jahrzehnte langer Praxis Erfolge und Misserfolge einzelner Reclamen zu beobachten Gelegenheit gehabt hat, kann einen Reclameplan zweckmässig und billig ausarbeiten. Wer Geld für Annoncen ausgeben will, vermeide deshalb alle zwecklosen, zeitraubenden und kostspieligen Experimente und wende sich von vornherein an die **Annoncen-Expedition Rudolf Mosse.**

Geiger'sche Fabrik, G. m. b. H.

für Strassen- und Hausentwässerungs-Artikel
Karlsruhe i. B.

Spül- u. Absperr-Vorrichtungen für Kanäle und andere Zwecke.
Schachtabdeckungen.

Sinkkasten für Strassen-, Hof- u. Haus-Entwässerung.

Kran- u. Schlammabfuhr-Wagen zum Reinigen von Sinkkasten.

Bewährte Konstruktionen. — Höchste Ausführungen. — Solide Ausführung.

Man verlange illustriertes Preisbuch gratis.

In nahezu 200 Städten in Verwendung, unter andern in:

Breslau — Dresden — Düsseldorf — Frankfurt a. M. — Hannover — Innsbruck
Karlsruhe — Kiel — Köln — Mannheim — Mülhausen i. E. — München — Posen
Sofia — Stettin — Strassburg i. E. — Stuttgart — Wien — Zürich u. s. w.

General-Vertreter für die Schweiz:

C. A. Grüssy, Civilingenieur, Zürich-Altstetten.

Albert Wäckerlin & Cie.

Waagenfabrik
Schaffhausen (Schweiz)

Spezialität seit 1850

Waagen

für alle Betriebsverhältnisse



Höchste Auszeichnung in Genf
in der Waagenbranche.

Stelle-Gesuch.

Junger, sprachenkundiger **Elektrotechniker**, mit Werkstatt- und Montagepraxis, gegenw. in Gleichstrombetrieb, sucht sich zu verändern, und wünscht Engagement auf **Bureau** oder in **Betrieb**. Gefl. Offert. sub Z L 6211 an **Rudolf Mosse, Zürich.**

Junger belgischer **Maschinenbau-Ingenieur**, diplom. d. Univ. Lüttich, m. 4 Jahren Technikum u. einiger Praxis, **Französisch** und **Deutsch** in Wort und Schrift mächtig, sucht Stelle, bescheid. Ansprüche. Offerten unter Chiffre Z N 5863 an **Rudolf Mosse, Zürich.**

Ein im Bau von Eisenbahnen und Wasserkraftanlagen theoretisch und praktisch gebildeter junger **Ingenieur**, d. drei Landessprachen mächtig, sucht Stelle als

Bauführer

oder Assistent bei einer Verwaltung oder Bauunternehmung.

Offerten sub Chiffre Z L 6036 an **Rudolf Mosse, Zürich.**

Techniker,

31 Jahre alt, tüchtiger Konstrukteur (je 5 Jahre Werkstatt- und Bureau-praxis) mit reichen Erfahrungen im allem. Maschinenbau, Pumpen-, Motoren- und Lokomotivbau, sowie in der Eisen- und Drahtfabrikation und im Transportwesen für Strassengüter, wünscht sich zu verändern, am liebsten in Betrieb. Offerten erb. sub Z G 6207 an **Rudolf Mosse, Zürich.**

Dipl. Bautechniker, mit mehrjähr. Bau- und Bureau-praxis, sucht per sofort Stelle.

Offerten sub Z X 6223 an **Rudolf Mosse, Zürich.**

Maschinen-Techniker,

26 Jahre alt, militärfrei, 6 Jahre Bureau-praxis, im Dampfmaschinen- und allem. Maschinenbau, Spezialist im Projektieren kompl. Dampf-Anlagen, repräsentationsfähig und gewandt im Verkehr mit der Kundschaft, sucht per 1. September Stellung. Gefl. Offerten unter Chiffre Z J 6159 an **Rudolf Mosse, Zürich.**

Perspektiven,

Federmanier

moderne Fassaden, Interieurs, sowie Architektur-Entwürfe und Details in jeder Stilrichtung, liefert künstlerisch und praktisch sehr erfahrener Architekt.

Anträge unter Z K 6135 an **Rudolf Mosse, Zürich.**

Bautechniker — Architekt,

durchaus selbständig auf Bau und Bureau, flotter Zeichner, sicherer Rechner, sucht Stelle als «Vertreter des Chefs» oder als «Alleiniger, selbständiger Leiter» eines Baugeschäftes oder Etablissements.

Eintritt nach Uebereinkunft. Gefl. Offerten an **Gustave Wildé**, Architekt, Pont de la Roche, St. Sulpice, Kanton Neuenburg.

Xylogr. Art. Anstalt
J. R. MÜLLER IN ZÜRICH
Fertige **POLSCHNITTE**.
Galv. Zinkätz.
PRÄMIERT & DIPLOMIERT

Technikum Sternberg (Meckl.)

Ingenieur-, Techniker-, Werkmeister-Kurse. **Maschinenb., Electrotechn., Hoch- u. Tiefbau, Tischlerei.** Gesammte Thon-Industr. Lehrwerkstätte. Eini. Kursus.

Kunstschmiede-Arbeiten

werden stilgerecht hergestellt nach eigenen oder fremden Entwürfen. Referenzen von ersten Architekturfirmen. Eigenes kunstgewerbliches Zeichnungsbureau. Muster-Magazin.
Vohland & Bär, Basel.

Dipl. Ingenieur,

mit 1-jähriger Bureau-praxis für **Eisenbahnbau** u. 3-jähriger **Bau-praxis** auf einem grösseren Wasserwerke, sucht, womöglich dauernde **Stellung**. **Eisenbahn- od. Wasserbau** bevorzugt. Zeugnisse stehen zu Diensten. Gefl. Anträge unter W Z 5211 befördert **Rudolf Mosse, Wien, I., Seilerstätte 2.**

Bauzeichner,

kaufm. geschult, 38-jährig, ledig, sucht Stelle als Bauzeichner oder Buchhalter oder bei kleinerem Betrieb für beides. Gefl. Offert. unt. Chiff. L 4079 Z an **Haasenstein & Vogler, Zürich.**

J. WALTHER Industrie-Agentur

Vorm. J. WALTHER & Co. ZÜRICH liefern

Armaturen, Pumpen, Schienen, Rohrmaste, Drahtseile.

Günstige Gelegenheit.

2 Binkert'sche Bau-Winden vorzügliche Maschinen, eingetretener Umstände halber vortheilhaft abzugeben.
Gefl. Offerten unter BB 2 an **Rudolf Mosse, Zürich.**

Steingeschäft mit Steinhauerei

u. ausgedehnter Kundschaft sucht von leistungsfähigen Firmen

„Vertretungen“

für ähnliche und Bau-Artikel zu übernehmen. Gefl. Offert. unter Chiffre Z U 5695 an die Annoncen-Expedition **Rudolf Mosse, Zürich.**

Best assortiertes Lager von Ia Qualität

Schwenkseilen, Flaschenzug- und Aufzugseilen. 15—45 mm und bis 200 m lang,
Bindseile

beliebiger Dicke und Länge,
Gerüststricke, Spitzstrangen, Maurerschnüre, Senkelschnüre, Drahtseile

für Transmissionen und Aufzüge, Wagenfett, Seilsmiere, Bast-Tragband empfiehlt bestens

D. Denzler, Seiler, Zürich.

Patent-Bureau
J. Amund Ing. Vermählg. Zürich

Gelegenheits-Kauf.

Infolge Planänderung sind 6 polierte Säulen, mit Basis und Kapital 3,46 m hoch, aus **rotem Baveno-Granit**, zu äusserst billigem Preise käuflich. Auskunft erteilt gerne **Emil Schneebeli**, Marmor- u. Granitwerke, Zürich.

Geometer,

theoretisch und praktisch gebildet, sucht Anstellung. Offerten unter Z Z 6400 an **Rudolf Mosse, Zürich.**

Bautechniker,

flotter Zeichner, mit Praxis, sucht per sofort oder später Stellung. Offert. sub Chiffre Z T 6444 an **Rudolf Mosse, Zürich.**

Ingenieur,

Absolvent des Technikums in Zürich, mit 3 Jahren Praxis im Berechnen u. Projektieren von eisernen Brücken u. Hochbauten u. mit über 4 Jahren Praxis im Eisenbahnbau als Abstecker, Projektieren und Bauführung, sucht möglichst selbständige Stelle.
Gefl. Offerten sind zu richten sub Chiffre Z L 6386 an

Rudolf Mosse, Zürich.

Gesucht, ein jüngerer

Ingenieur

für armierte Betonkonstruktionen. Offerten unt. Chiff. Z A 6476 an **Rudolf Mosse, Zürich.**

Tüchtiger, energischer

Bauführer,

Diplom. Bautechniker, flotter Zeichner, selbständig auf Bureau u. Platz, 3 Sprachen, sucht Stelle. Gefl. Offert. sub Z H 6458 an **Rudolf Mosse, Zürich.**

Eisen-Konstruktion.

Techniker (Deutscher), 33 Jahre alt, mit 2-jähr. Werkstatt- u. 12-jähr. Bureau-pr., firm in der Aufstellung statischer Berechnungen von Brücken u. sonst. Eisenkonstruktionen, sucht, gestützt auf gute Zeugnisse, für sofort oder Oktober Stellung in der Schweiz. Offert. erbet. sub Z W 6447 an **Rudolf Mosse, Zürich.**

Das Schweizer Patent

auf eine doppelwirkende **Saug- u. Druckpumpe** (Membranpumpe) ist billig zu kaufen. Reflektanten wollen Adresse unter K O 1724 an **Rudolf Mosse, Zürich**, einsenden.

Bautechniker,

spez. für Betoneisen-Konstr., sucht Stelle in einem grösseren Baugeschäft. Derselbe versteht die statischen Berechnungen und ist auch praktisch gebildet. Offerten unter Chiffre Zc 4698 Q an **Haasenstein & Vogler, Basel.**

Technikum Altenburg S.-A.
für **Maschinenbau, Elektrotechnik und Chemie.**
Lehrwerkstätte. — Programme frei.
Regierungs-Kommissar.

J. WALTHER Industrie-Agentur
Vorm. J. WALTHER & Co. ZÜRICH liefern

Armaturen, Pumpen, Schienen, Rohrmaste, Drahtseile.

Maschinentechnisches Bureau, Zürich,

Münsterhof 3^{III}, liefert Projekte, Berechnungen, Kalkulationen, Zeichnungen, Pausen, Lichtpausen, Patentzeichnungen, Ratschläge etc. Absolute Diskretion. Besprechungen auch Sonntags.

Zu verkaufen,
event. Lizenz abzugeben:

Schweiz. Patent Nr. 20180

betr.: Stromzuleitungsvorrichtung für elektrolytische Apparate, gekennzeichnet durch eine Kohlenanode, die an der Stelle, wo sie mit dem metallischen Stromzuführungsleiter verbunden, mit Oel getränkt ist, zum Zwecke, den Zutritt des Elektrolyten zu dieser Stelle zu verhindern. Reflektanten wollen sich melden beim Patentbureau **Bourry-Séguin & Cie.**, Schützengasse 29, Zürich I.

La Compagnie des Chemins de fer Jura-Simplon

met au concours la construction du

tablier métallique du pont sur la Birse

à Mönchenstein (Double-voie Dornach-Bâle).

Poids total 150 tonnes. Les plans et conditions du marché seront exposés du 1^{er} au 6 septembre 1902 au bureau des ponts de la Compagnie à Lausanne, ils pourront aussi être envoyés contre remboursement de frs. 8 aux concurrents qui en feront la demande.

Les offres, cachetées et portant la souscription: «Pont de Mönchenstein» devront parvenir à la direction de la Compagnie à Lausanne avant le **15 septembre 1902** à midi. La Compagnie se réserve d'ailleurs de ne pas adjuer au plus bas prix.

Lausanne, le 21 août 1902.

La Direction:
E. Colombe.

Eine französische Fabrikationsgesellschaft der elektrotechn. Branche sucht tüchtigen, branchekundigen Ingenieur als

Acquisiteur,

welcher bei Beherrschung der französischen Sprache die nötigen Eigenschaften zum Verkehr mit der Kundschaft besitzen muss.

Nur wirklich geeignete Herren wollen ihren ausführlichen Lebenslauf unter Angabe der Gehaltsanspr. etc. sub N H 1543 an **Rudolf Mosse, Zürich**, einsenden.

Für **Tedn. Vorarbeiten im Bahn- und Strassenbau** empfiehlt sich **B. Emd, Bern, Ingenieurbureau.**