

Zeitschrift: Schweizerische Bauzeitung
Herausgeber: Verlags-AG der akademischen technischen Vereine
Band: 39/40 (1902)
Heft: 4

Werbung

Nutzungsbedingungen

Die ETH-Bibliothek ist die Anbieterin der digitalisierten Zeitschriften. Sie besitzt keine Urheberrechte an den Zeitschriften und ist nicht verantwortlich für deren Inhalte. Die Rechte liegen in der Regel bei den Herausgebern beziehungsweise den externen Rechteinhabern. [Siehe Rechtliche Hinweise.](#)

Conditions d'utilisation

L'ETH Library est le fournisseur des revues numérisées. Elle ne détient aucun droit d'auteur sur les revues et n'est pas responsable de leur contenu. En règle générale, les droits sont détenus par les éditeurs ou les détenteurs de droits externes. [Voir Informations légales.](#)

Terms of use

The ETH Library is the provider of the digitised journals. It does not own any copyrights to the journals and is not responsible for their content. The rights usually lie with the publishers or the external rights holders. [See Legal notice.](#)

Download PDF: 01.04.2025

ETH-Bibliothek Zürich, E-Periodica, <https://www.e-periodica.ch>

Schweizerische Bauzeitung

Wochenschrift

für Bau-, Verkehrs- und Maschinentechnik

Herausgegeben
von

A. WALDNER

Dianastrasse Nr. 5, Zürich II.

Verlag des Herausgebers. — Kommissionsverlag: Ed. Rascher, Meyer & Zeller's Nachfolger in Zürich, Rathausquai 20.

Organ

des Schweizer. Ingenieur- und Architekten-Vereins und der Gesellschaft ehemaliger Studierender des eidg. Polytechnikums in Zürich.

Abonnementspreis:
Ausland... Fr. 25 per Jahr
Inland... " 20 " "

Für Vereinsmitglieder:
Ausland... Fr. 18 per Jahr
Inland... " 16 " "
sofern beim Herausgeber
abonniert wird.

Abonnements
nehmen entgegen: Herausgeber, Kommissionsverleger
und alle Buchhandlungen
und Postämter.

Insertionspreis:
Pro vierspaltige Petitzelle
oder deren Raum 30 Cts.
Haupttitelseite: 50 Cts.

Inserate
nimmt allein entgegen:
Die Annoncen-Expedition
von
RUDOLF MOSSE
in Zürich, Berlin, Breslau,
Dresden, Frankfurt a. M.,
Hamburg, Köln, Leipzig,
Magdeburg, München,
Nürnberg, Stuttgart, Wien,
Prag, London.

Bd XXXIX.

ZÜRICH, den 25. Januar 1902.

N^o 4.

Bauführer gesucht.

Für unsern Neubau suchen wir einen tüchtigen Bauführer mit prima Referenzen, der schon in einer grösseren Architekten-Firma in Zürich längere Zeit gearbeitet hat und beste Zeugnisse vorweisen kann.

Antritt 1. März 1902.

Schriftliche Anmeldungen mit Zeugnisabschriften und Angabe der Gehaltsansprüche an das **Baubureau** der

Aktiengesellschaft Leu & Co., Zürich.

Anzeige.

Die **Genossenschaft schweizer. Granitsteinbruchbesitzer** beehrt sich, ihrer w. Kundschaft anzuzeigen, dass sie, um mit ihr eine regelmässiger und direktere Verbindung zu erzielen, sowie um eine genauere und promptere Lieferfrist zusichern zu können, vom 1. Januar 1902 an ihre Verwaltung, Offertenbureau und Kassa nach Osogna, Tessin, dem eigentlichen Sitz der Gesellschaft, übersiedelt hat.

Die geehrte Kundschaft wird somit ersucht, von Neujahr an für alle Geschäfte sich direkt an das Bureau in Osogna zu wenden, zur Verhütung jeglicher Verspätung.

Unser Herr C. Blattmann, der nach wie vor unser grösstes Vertrauen genießt, wird die Ehre haben, die tit. Kundschaft zu besuchen, die wir bitten, uns auch fernerhin ihr Vertrauen zu schenken, und uns mit ihren w. Aufträgen zu beehren.

Osogna, den 19. Dezember 1901.

Für die Direktions-Kommission:

Aug. Forni, Osogna.
C. Blattmann, Zürich.

Der Präsident:
Giov. Daldini.
Der Sekretär:
Arn. Sommaruga.

ARMIERTER BETON

FAVRE & C^{IE}, ZÜRICH

ÄLTESTES GESCHÄFT DIESER BRANCHE

Konkurrenz-Eröffnung.

Die Saarkorrektionskommission eröffnet freie Konkurrenz über die Ausführung des **eisernen Oberbaues von drei Brücken über den Vilterser-Wangserbach bei Sargans**. Gesamtgewicht der drei Eisenkonstruktionen samt Zoresbelag 30,5 Tonnen.

Offerten sind verschlossen, mit der Aufschrift «Vilterser-Wangserbachbrücken» versehen, bis 3. Februar 1902 Herrn **Alb. Bernold**, z. «Schlüssel», Mels, einzureichen, bei welchem auch Pläne und Bauvorschriften zur Einsicht aufliegen.

Mels, 20. Januar 1902.

Die Kommission.

Einzig echte Mettlacher Steinzeug-Bodenplatten, glasierte Wandplatten, Stallklinker und Röhren,

wetterbeständige Bauterracotta (matt und in Majolica),
Figuren und Vasen zu Bauzwecken und für **Gärten** von
Villeroy & Boch in Mettlach und Merzig.

— **Verblendsteine** —

in 7 verschiedenen Farben, glasiert und unglasiert, von
Ph. Holzmann & Cie. in Frankfurt a. M.
80g. Saargemünder Thonplatten, stahlhart gebrannt
von **A. Brach** in Kleinbittersdorf.

Prima Schlackenwolle

Ladenständer. — Decor. Bauguss von **C. Flink**, Mannheim.

Vertreter: **Eugen Jeuch** in **Basel.**

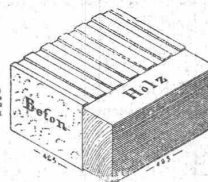
Naturmuster und Preiscurant zu Diensten.

Trocken-Apparate Petry & Hecking, Dortmund.

für alle festen und flüssigen, breigen oder körnigen
Materialien und Rückstände.

Vertreter: **Alfred Joël**, Zürich.

Dübelstein + Patent Nr. 19273.



Mauerdübel
sitzt unbedingt fest und
kann nie lose werden.
Beton und Holzklotz
sind unlöslich mit einander
verankert.

E. Baumberger & Koch, Basel.

Stelleausschreibung.

Infolge Resignation wird die

Stelle eines Kontrollingenieurs

für das

Rollmaterial der schweizer. Eisenbahnen

zur Wiederbesetzung ausgeschrieben.

Besoldung: Fr. 4000 bis 5500 nebst den gesetzlichen Reiseentschädigungen.

Auskunft über Erfordernisse etc. erteilt die technische Abteilung des eidg. Eisenbahndepartements.

Schriftliche Anmeldungen, welchen ein curriculum vitae sowie Ausweise über Studien und bisherige Praxis beizufügen sind, nimmt bis 31. Januar 1902 das unterzeichnete Departement entgegen.

Bern, den 15. Januar 1902.

Post- und Eisenbahndepartement
Eisenbahn-Abteilung.

Bauführerstelle-Ausschreibung.

Die Stelle eines Bauführers mit sofortigem Antritt, für die Fliebach-Korrektion, wird zur freien Bewerbung ausgeschrieben.

Bewerber auf diese Stelle, mit den nötigen Fachkenntnissen versehen, haben sich bis den 30. Januar 1902 beim hiesigen Gemeindeamte schriftlich unter Angabe der Lohnforderung und Einweisung von allfälligen Zeugnissen anzumelden.

Weesen, den 22. Januar 1902.

Die Gemeinderatskanzlei.

Offene Stellen.

Infolge Resignation

zwei Stellen für Kanzlisten I. Klasse

der technischen Abteilung des schweizer. Eisenbahndepartements.

Erfordernisse: Kenntnis der deutschen und französischen Sprache, schöne Handschrift, für die eine Stelle auch Übung im technischen Zeichnen.

Besoldung Fr. 3000—4000.

Anmeldung bis zum 3. Februar 1902 bei der Eisenbahnabteilung des Post- und Eisenbahndepartements unter Beifügung von Ausweisen über bisherige Thätigkeit.

Im Falle der Beförderung eines bisherigen Beamten wird für die eine Stelle ein Kanzlist II. Klasse (Besoldung Fr. 2000—3500) in Aussicht genommen.

Jacques Hoesli, Glarus.

Pflastersteine

Seedorfer, bestes schweiz. Material

Weesener, bekannter blauer Alpenkalk

Hemmenthaler, billigstes Trottoirpflaster

Produktion pro 1901
1500 Wagen.

Ausführung von Pflasterungen jeden Systems.

Vertretung der westphälisch-anhaltischen Sprengstoffgesellschaft für

— Ost- und Südschweiz —

für Dynamit, Westphalit und Petroklastit.

CHALETFABRIK MÜLLER & CIE.,

STEFFISBURG BEI THUN

verbunden mit

Baugeschäft, mechanische Zimmerei und Schreinerei.

Uebernahme ganzer Bauten, Exportation.

Holzlieferungen (Bauholz) kantig geschnitten nach Holzlisten.

Diverse Holzwaren: Bodenriemen und Krallentäfel in mehreren Dicken und Qualitäten.

Pläne und Devise.

Höflichst empfiehlt sich

Müller & Cie.

In Paris (Weltausstellung) für Chaletbau mit silberner Medaille prämiert.

PANZERKASSEN, GELDSCHRÄNKE

Emil Schwyzer & Co. Zürich

Die Verblendstein-Fabrik von

F. SUTER, sen., Fabrik in BÜREN a. A. (Bern)

offeriert zu billigsten Preisen:

VERBLENDSTEINE

1/4, 1/2, 3/4 und 4/4 Ecksteine und Läufer in Farben No. 1 gelbgrau; No. 2 helle Lederfarbe; No. 3 dunkle Lederfarbe; No. 4 gelbrot; No. 5 hellrot und No. 6 dunkelrot.

Prima Ware.

Atteste der Materialprüfungs-Anstalt Zürich stehen zur Verfügung.

Alleinvertreter für die Schweiz:

Herren Vischer & Tschiffeli, Kramgasse Nr. 56, Bern.

SYNDICAT

DES

CARRIÈRES DE GRANIT SUISSES

OSOONA

(TESSIN)

Granit des Cantons du Tessin et d'Uri

40 carrières — 3000 ouvriers

Chantiers dans toutes les villes principales de la Suisse

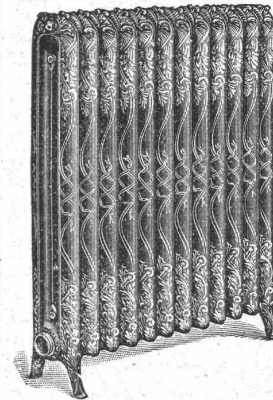
— EXPORTATION —

Bureau central et Caisse: Osogna (Tessin).

Pour les offres en Granit d'Uri: Gurnellen.

Adresse pour télégrammes: Schweizergranit Osogna.

Technikum für Maschinen- & Elektrotechniker,
Hildburghausen für Bau- & Tiefbautechniker.
Nachhilfurse. Progr. durch d. Herzogl. Direktor.



G. Helbling & Cie.,

Zürich I,

Stadelhoferplatz 18.

Fabrik in Küsnacht b. Z.

Centralheizungen

aller Systeme.

Lüftungs- u. Trocken-
Anlagen.

Kunstanstalt

Polygraphisches Institut A.-G.

ZÜRICH

Anfertigung von Drucksorten

Kataloge * Geschäftskarten * Broschüren

Ansichtskarten

Reklamen * Plakate etc.

in allen Techniken und photo-mechanischen

Reproduktionsverfahren.

Kostenvoranschläge gratis. * Kostenvoranschläge gratis.

Druck und Verlag des Lieferungsverkes:

„Die Industrielle u. Kommerzielle Schweiz“

Probehefte gratis.

Maschinenfabrik A.-G. Wetzikon

(Zürich)

3 Centimes
pro Pferdekraft
und Stunde!

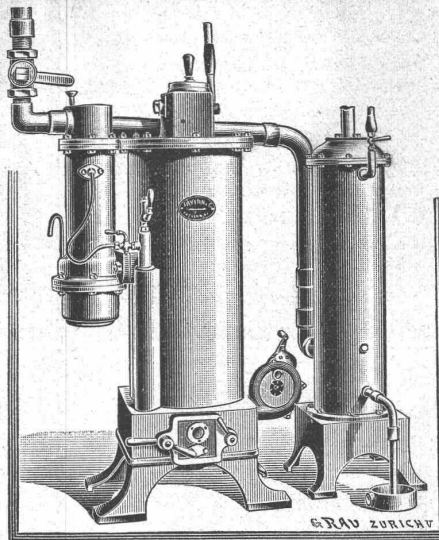
Specialität: **Betriebsmotoren.**

Konzessionäre der + Patente des
Kraftgaserzeugers „Taylor“

Billigste Betriebskraft der Gegenwart.
Bestes System.

Anwendbar bei allen Gas-, Petrol- und Benzinmotoren
von 5 HP. an.

In 1½ Jahren über 3000 HP. verkauft.
Kein Gasometer. — Keine Feuersgefahr. — Einfache Bedienung.
— Kleiner Platzbedarf. —



GRAU ZÜRICH

Als rationellsten Fabrikboden empfehlen
fugenlosen Euböolithguss
auf Betonunterlage.

Emil Sequin, Rüti (Zürich),
Fabrikant.

Felix Beran, Zürich,
Vertreter.

Felsenauer

Cementgips

(Estrichgips) nach eigenem Verfahren hergestellt. Bewährtes
Material für feuersichere, fugenlose Fussböden, Wandverputz etc.
Billigste und beste Unterlage für Linoleum.

Baugips

prima Qualität.

Gipsbausteine.

Gipsdielen

eigenen Systems ermöglichen zu jeder Jahreszeit die rascheste
Herstellung trockener, feuersicherer Wohnräume, Fabrikbauten etc.

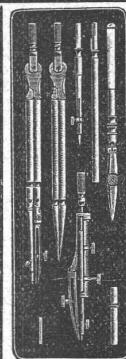
und Schilfbretter

Spezialfabrikation der

Gips-, Gipsdielen- und Mackolith-Fabrik, A.-G., Felsenau (Aargau)

Bureau: **Zürich II, Freigutstrasse 16.**

Prospekte, Referenzen und Atteste zu Diensten.



Précisions
Reisszeuge.

Rundsystem.
Patent. Ellipsographen,
Schräglinienapparate etc.

Clemens Rietler,

Fabrik math. Instrumente.
Nesselwang u. München
(Bayern).

Gegründet 1841.
Paris 1900 Grand Prix
Illustrierte Preislisten gratis.

Heliographie- &
→ **Paus-Papiere**
Lichtpausen

in Heliographie
und in



liefern

Hatt & Cie., Zürich,
Unterer Mühleweg 2. Telefon 4146.

Lincrusta-Walton

Patent-Relief-Tapeten

aus Linoleum ähnlicher Masse

mit massivem Relief, abwaschbar, unempfindlich gegen Nässe
und Hitze. Eleganteste und dauerhafteste Wandbekleidung
für Herrenzimmer, Speisesäle, Rauchzimmer etc. Besonders ge-
eignet für Treppenhäuser und Badezimmer.

Bester Ersatz für Holztäfelung.

Zu beziehen von allen Prima Tapetenhandlungen.

Nähere Auskunft erteilt

die Fabrik **Lincrusta-Walton & Co., Hannover.**



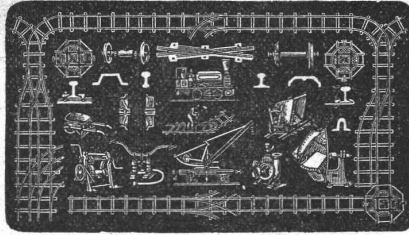
FRITZ MARTI, WINTERTHUR.

Hauptlager in Wallisellen bei Zürich & bei Weyermannshaus in Bern.

Bergwerks- & Hüttenprodukte.
Industrielle Anlagen. Mechanische Einrichtungen.

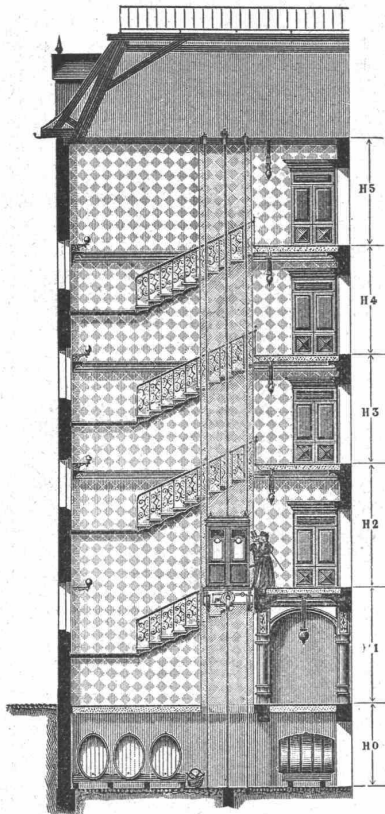
Auf Kauf & Miete:

Lokomobilen,
Motoren & Bauunternehmer-Material,
wie transportable Stahlbahnen,
kl. Lokomotiven,
Rollbahnschienen mit Befestigungsmitteln,
Rollwägelchen verschiedener Grössen
sowie alles Zubehör für Materialtransport bei
Bahn- & andern öffentlichen Bauten,



Prospekte & Kostenanschläge gratis.

Radsätze, Stahlgussräder für Rollwagen etc.
Drehscheiben, Weichen, Kreuzungen,
Pumpen & Ventilatoren,
Achsen, Bandagen, und Kupplungen,
Schienen, Schwellen & Befestigungsmittel
für Dienst- & Industriegeleise,
Rillenschienen für Strassenbahnen,
Masten für elektrische Leitungen etc.
Komplete Ausrüstung von
Normal-, Strassen- & Luftseilbahnen, Seilriesen etc.



C. Wüst & Comp.,
Seebach - Zürich

bauen als
Spezialität:
Elektrische
Waren-
und
Personen-
Aufzüge

automobil und mit
stationärer Winde
nach eigenem,
patentiertem System.
Billigste Anschaffungs-
und Betriebskosten.
Absolut ruhiger Gang.
Präzise Steuerung.
Vorzügliche Fangvorrichtung.
Projekte und Kostenvor-
anschläge gratis.

Gesellschaft der
Ludwig von Roll'schen Eisenwerke

Filiale: **Giesserei Bern** liefert:



Hebezeuge jeder Art als: **Laufkrane**, und feste od. fahrbare
Drehkrane für Hand- und speciell
elektrischen Betrieb; **Aufzüge** für hydraulischen, **elek-**
trischen, und Transmissionsbetrieb.
Eisenbahnmateriäl als: **Drehscheiben** und **Schie-**
bebühnen für Wagen und Lokomotiven;
Hand-, **Dampf**- und **elektrischer** Betrieb.
Weichen für **Haupt**- u. Nebenbahnen, f. **Vignol**- u. **Rillen**-Schienen.
Barrieren mit und ohne Verriegelung und Vorläuten.
Zahnstangenoberbau; komplette Seilbahnen
für Güter- und Personentransport. (Eigene patentierte Systeme.) Seit
1898 15 Touristen-Seilbahnen geliefert.

Schleusenanlagen für Hand- und elektrischen Antrieb.
Hydraulische, automatische **Cementsteinpressen**.
— Angaben über zahlreiche Ausführungen, Referenzen, Projekte
und Kostenvoranschläge stehen zu Diensten. —

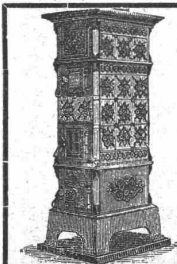
THONWERK BIEBRICH, A.-G.

Biebrich a/Rhein

beste Referenzen und Zeugnisse aus der Schweiz,
liefert die für den Bau und Betrieb von Gasanstalten, Cement-
fabriken, Chemischen Fabriken, Cellulosefabriken, Schweiß-
und Puddelwerken, Eisengiessereien, sowie für Dampfkessel-
und sonstige Feuerungsanlagen notwendigen

feuerfesten & säurebeständigen Produkte

Retorten, Form- u. Normalsteine, Gloverringe, Mörtel etc.



Aktiengesellschaft der Ofenfabrik Sursee
in Sursee.
Viele Auszeichnungen und Medaillen.

Heizöfen
nur eigener, bewährter Konstruktion.
Kochherde, Gasherde, Waschherde,
Waschröge, Glätteöfen, Bauguss.

Filialen in:
ZÜRICH: Langstrasse 9. **LUZERN:** Pilatusstrasse 16.
BERN: Hirschengraben 9. **GENÈVE:** cours de Rive 12.
BASEL: Steinenberg 21. **LAUSANNE:** Riponne 2.

Dr. Münch & Röhrs, BERLIN N.W. 21.



Dauerfarben Verbesserte Oelfarben
Wirksamster Schutz für
Eisen u. Wellblech
gegen Rost.

für Holz- und Mauerwerk,
gegen chemische,
atmosphärische und mechanische Einwirkungen.

Dr. Münch's Lack-Dauerfarben

sehr harter, eleganter **Emaille**-Anstrich.
Widerstandsfähig gegen Desinfektionswaschungen, Salzlösungen etc.
für Krankenhäuser, Schulen, Badeanstalten, Accumulatoren-Räume etc.
Vertreter für die Schweiz: **C.A. Ulbrich & Co.,** Techn. Bureau, Zürich.

La Société des forces motrices du Doubs à Porrentruy

demande un
INGÉNIEUR SPÉCIALISTE

pour la surveillance des travaux d'installation de son usine électrique de
Bellefontaine. Suivant les circonstances, la personne choisie pourrait être
appelée ensuite à la direction de l'usine et de l'exploitation. S'adresser à
M. Maillat, Président du Conseil d'administration à Porrentruy.