

**Zeitschrift:** Schweizerische Bauzeitung  
**Herausgeber:** Verlags-AG der akademischen technischen Vereine  
**Band:** 39/40 (1902)  
**Heft:** 12

## **Werbung**

### **Nutzungsbedingungen**

Die ETH-Bibliothek ist die Anbieterin der digitalisierten Zeitschriften. Sie besitzt keine Urheberrechte an den Zeitschriften und ist nicht verantwortlich für deren Inhalte. Die Rechte liegen in der Regel bei den Herausgebern beziehungsweise den externen Rechteinhabern. [Siehe Rechtliche Hinweise.](#)

### **Conditions d'utilisation**

L'ETH Library est le fournisseur des revues numérisées. Elle ne détient aucun droit d'auteur sur les revues et n'est pas responsable de leur contenu. En règle générale, les droits sont détenus par les éditeurs ou les détenteurs de droits externes. [Voir Informations légales.](#)

### **Terms of use**

The ETH Library is the provider of the digitised journals. It does not own any copyrights to the journals and is not responsible for their content. The rights usually lie with the publishers or the external rights holders. [See Legal notice.](#)

**Download PDF:** 02.04.2025

**ETH-Bibliothek Zürich, E-Periodica, <https://www.e-periodica.ch>**

**Gussbausteine**  
5, 7, 10, und 14 cm stark für  
**Scheidewände.**

**+ 15483**

Referenzen und Muster  
gerne zu Diensten.  
**Guss-Baustein-Fabrik Zürich.**



Anerkannt beste  
**Dynamit-Sorten**

für alle Sprengzwecke

sowie

**Zündschnüre & Kapseln**

liefert **Dynamit Nobel, A.-G., Zürich**

Fabrik in Isleten (Uri).

Mythenstrasse 21.

◆ Telephon 3623. ◆

# Westinghouse

## Bremsen

**Kompressoren**

für

Förderungs- und Industrie-  
Zwecke.

Mehr als ein und eine halbe  
Million sind auf den bedeu-  
tendsten Bahnen der Welt in  
täglichem Gebrauch.

**Pumpen**

mit

Dampf- und elektrischem  
Antrieb.

**Schnellbremse für lange Züge.**

**Société Anonyme Westinghouse**

(Kapital 20 000 000 Franken)

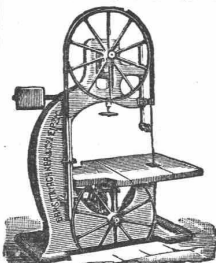
Etablissements de Freinvillle, Sévran (S. & O.)

Fabriken in Hâvre und Sévran.

Telegramm-Adresse: Sodelec, Sévran.

**KIRCHNER & Co.,**

Leipzig-Sellerhausen.



Grösste Spezialfabrik von  
**Sägewerkmaschinen**

und

**Holzbearbeitungsmaschinen**

Ueber 60 000 Maschinen geliefert,  
62 höchste Auszeichnungen.

Weltausstellung Paris 1900:

Höchste Auszeichnung „Grand Prix“.

Filiale: ZÜRICH, Bahnhofstrasse 89,

— TELEPHON 3888 —

Die Verblendstein-Fabrik von

**F. SUTER, sen.,** Fabrkt. in **BÜREN** a. A. (Bern)

offeriert zu billigsten Preisen:

**VERBLENDSTEINE**

$\frac{1}{4}$ ,  $\frac{1}{2}$ ,  $\frac{3}{4}$  und  $\frac{4}{4}$  Ecksteine und Läufer in Farben No. 1 gelbgrau; No. 2 helle Lederfarbe; No. 3 dunkle Lederfarbe; No. 4 gelbrot; No. 5 hellrot und No. 6 dunkelrot.

**Prima Ware.**

Atteste der Materialprüfungs-Anstalt Zürich stehen zur Verfügung.

**Alleinvertreter für die Schweiz:**

Herren **Vischer & Tschiffeli**, Kramgasse Nr. 56, **Bern.**

100,000

prompte Spedition.



Prospekte gratis.

vorzüglicher Fabrikation,

zu allen Isolationszwecken  
geeignet,

halten stets am Lager

Mech. Korkwarenfabrik

Dürrenäsch (Aarg.)

aller couranten Grössen

Konkurrenzlose Preise.

**Ventilationsanlagen**

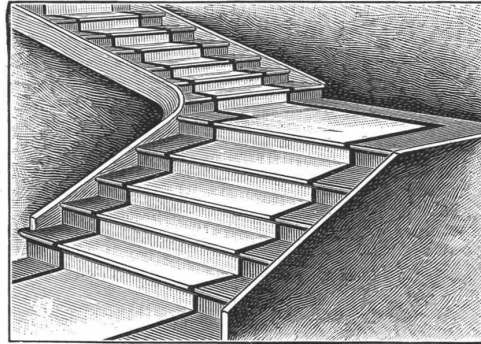
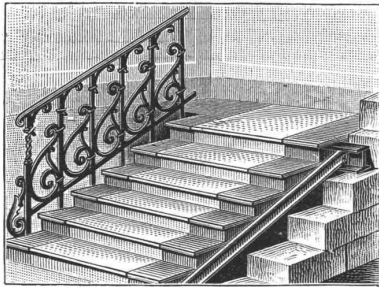
erstellt für sämtliche Zwecke

J. P. Brunner, Oberuzwyl (Kt. St. Gallen)

Spezialität für Trockenanlagen.

**Schweiz. Xylolith-(Steinholz)-Fabrik Wildegg  
RILLIET & KARRER  
+ Pat. Nr. 9080.**

**Treppenstufen aus Xylolith**  
für Belag von



**Eisernen Treppen; Wendeltreppen;  
Hölzernen und Betontreppen; abgelaufenen Sandsteintreppen.**  
Grosse Standsicherheit, feuersicher, grösste Solidität.  
Unifarben oder mit gefärbtem Treppenläufer.  
**Bester Ersatz für Eichenholz.**

**Lincrusta-Walton**



**Patent-Relief-Tapeten**

aus Linoleum ähnlicher Masse  
mit massivem Relief, abwaschbar, unempfindlich gegen Nässe  
und Hitze. Eleganteste und dauerhafteste Wandbekleidung  
für Herrenzimmer, Speisesäle, Rauchzimmer etc. Besonders ge-  
eignet für Treppenhäuser und Badezimmer.

**Bester Ersatz für Holztäfelung.**

Zu beziehen von allen Prima Tapetenhandlungen.

Nähere Auskunft erteilt

die Fabrik Lincrusta-Walton & Co., Hannover.

**Siemens & Halske A.-G.**

**BERLIN**

Aelteste Fabrik in Deutschland für Rotations-

**WASSERMESSER**

mit rotierendem oder feststehendem Zifferblatt

auch mit patentierter Frostschutzeinrichtung für kommunale Wasserleitungen und industrielle Zwecke,  
u. A.: Kesselspeisewassermesser, auch mit elektrischer Fernregistrier-Vorrichtung.

**Elektrische Wasserstands-Fernmelde- und Registrier-  
Apparate.**

Ueber 425 000 Siemens-Messer im Betriebe.

Vertretung für die Schweiz,

verbunden mit Reparaturwerkstatt und Prüfungsstation:

**Gasmesserschiff Luzern, Elster & Cie.**

Sächsisch-Thüringisches  
**Technikum Rudolstadt**  
Höhere und mittlere Fachschule für  
Architekten, Bau-Ingenieure, Hochbau-,  
Tiefbau-, Steinmetz- und Vermessungs-  
Techniker. Tischlerfachschule. Reife-  
prüfungen durch Staatscommissar.  
Direktor Rühl.

**Heliographie- &  
Paus-Papiere  
Lichtpausen**

in Heliographie  
und in



liefern

**Hatt & Cie., Zürich,**  
Unterer Mühlesteg 2. Telefon 4116.

Telephon 2967.  
**Die zuverlässigsten  
CONDENSTÖPFE**  
  
liefert **J. AUMUND, Ingen.,**  
Werdmühlegasse 17, parterre  
**ZÜRICH.**  
Verlangen Sie Prospekt und Referenzen.

**Dampf-  
und  
Warm-  
Wasser-  
Heizungs-Anlagen**  
\*  
erstellen  
Gebrüder  
**Lincke**  
Zürich.  
Goldene Medaillen  
Zürich, Bern, Genf.

**Maschinentechnisches Bureau,  
Zürich,**

Münsterhof 3<sup>II</sup>, liefert Projekte,  
Berechnungen, Kalkulationen, Zeich-  
nungen, Pausen, Lichtpausen, Patent-  
zeichnungen, Ratschläge etc. Abso-  
lute Diskretion. Besprechungen auch  
Sonntags.

**Präzisions  
Reisszeuge.**  
Rundsystem.  
Patent. Ellipsographen,  
Schräglinienapparate etc.  
**Clemens Riefler,**  
Fabrik math. Instrumente.  
Nesselwang u. München  
(Bayern).  
Gegründet 1841.  
Paris 1900 Grand Prix  
Illustrierte Preislisten gratis.



**Schweizerische Accumulatorenwerke Tribelhorn A.-G., Olten & Zürich.**

**Accumulatoren**

stationäre und transportable  
für Kraft, Licht, Traktion und Medizinalzwecke.

Société anonyme suisse des accumulateurs Tribelhorn, Olten et Zurich.

**Accumulateurs**

stationnaires et transportables  
— pour Force, Lumière, Traction et Médecine —

**Für Architekten & Baumeister.**

Der Unterzeichnete empfiehlt sich für Uebernahme von

**Zimmer-, Glaser- und Schreinerarbeiten**

für Neubauten, Umbauten und Reparaturen.

Ausführung von Garten- und Grundstück-Einzäunungen,

Lieferung von

**Bauholz, Brettern und Schnittwaren**

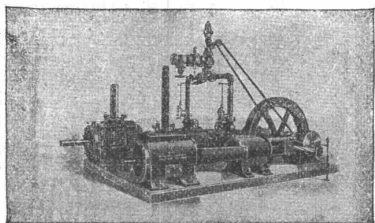
aller Art.

Bedienung prompt, solid und **billig.** — Referenzen zu Diensten.

Lieferung auch nach auswärts.

**Jakob Walder, Dampfsäge,  
Mech. Zimmerei- und Schreinereigeschäft,  
Zürich III W. — Telephon.**

**LUFT-Kompressoren.** 12 Modelle, 300 Grössen, Katalog 34.



Gesteins-Bohrmaschinen. 35,500 in Gebrauch. Katalog 42.

**Ingersoll-Sergeant Co. m. b. H., Berlin.**

General-Vertreter (Schweiz)

**Ed. Hanus, Genf, II Rue Petitot.**

**Geflecht-Siebfabrikation, Drahtweberei.**



**GOTTFRIED BOPP  
in Schaffhausen  
u. Hallau.**

**Wurfgitter, Drahtgeflecht, Sandsiebe,  
Rabitzgewebe, Wellgeflecht, Schutzgitter.**

Drahtwaren für Baugeschäfte und Fabriken.

**Mit Herkulesstäben,** welche in jed. gewünschten Form

und Länge geliefert werden,

erstellt man die schönsten und billigsten

**Tore, Türen, sowie  
Einfriedigungen**

für Gärten, Höfe, Gräber etc. Besonders vorteilhaft f. **Schlosser u. Schmiede.**

Prospekte und Preise durch

**Ernst Walcker, Zürich III.**

Alleinverkauf für die Schweiz.



**G. EGLI. Zinkornamentenfabrik**

Seefeldstr. 6/9 **ZÜRICH V**

**Fabrik**

gestanzter, gegossener, gedrückter und gezogener

◆◆ **Bau-Ornamente** ◆◆

nach eingesandten Modellen oder Zeichnungen in Zink und Kupfer, wie:

Türme, Kuppeln, Mansardenfenster, Dachspitzen, Bekrönungen, Gesimse, Wasserspeier, Konsolen, Ballustraden, Gratwulsten, Firstkämme, Rippen- und Schuppenbleche, Schindeln, Garnituren, Köpfe, Figuren etc. etc. Erhabene und vergoldete Blechbuchstaben für Geschäftsfirmen in jeder Schriftart und Grösse.

**Galvanische Verküpfung von Zinkarbeiten.**  
Uebernahme sämtlicher Spenglerarbeiten.

Kostenvoranschläge. illustriertes Musterbuch und Preiscurant gratis und franko.

**Aktiengesellschaft**

vormals

**Joh. Jacob Rieter & Co., Winterthur.**

Paris 1900. Grand Prix; 3 goldene und 1 silberne Medaille.

**Eisen-Konstruktionen,**

Reservoirs, Wasserleitungsröhren.

**Turbinen**

Francis, Jonval, Girard, Pelton etc.

**Präzisions-Regulatoren, Elektr. Bremsregulatoren.**

Transmissionen — Aufzüge.

Anlagen für

**elektrische Beleuchtung und Kraftübertragung.**



für alle festen und flüssigen, breiigen oder körnigen  
Materialien und Rückstände.

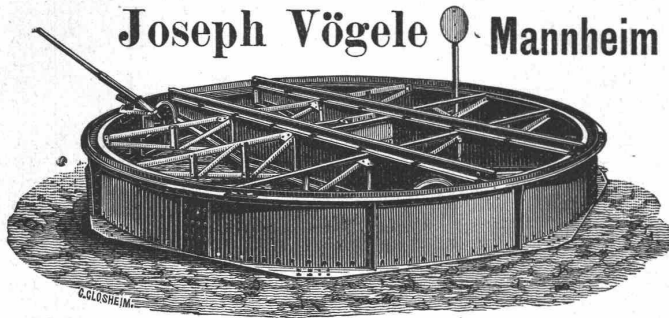
Vertreter: **Alfred Joël, Zürich.**

# Holz-Terrazzo

Bester fugenloser Bodenbelag.  
 Fusswarm, feuerfest, wasserbeständig, elastisch, sanitär und staubfrei.  
 Referenzen! — Keine Magnesitverbindung. — Garantie!

**Herm. Schultze, bautechn. Bureau**

Linthescherg. 10 — ZÜRICH — Telefon 4162.



Joseph Vögele Mannheim

liefert seit 1842:  
 Weichen jeder Bauart und Spurweite für Haupt- und Nebenbahnen;  
 Herzstücke; Kreuzungen;  
 Drehscheiben u. Schiebebühnen für Lokomotiven und Wagen, mit Hand-, Dampf- und elektr. Antrieb.  
 Drehscheiben mit Fahrwerk befahrbar;  
 Elektrische Spills, Stellwerke, Schlagbäume.

Vertreter für die Schweiz:  
**Wolf & Graf, Zürich.**

## Jordan & Cie., Zürich



60 mittlere Bahnhofstr. Neben Franz Karl Webers Spielwarengeschäft.

Altrenommiert. Spezialgeschäft für echte wasserdichte **Loden.**

Engl. Cheviots meterweise. Sport-Anzüge, Joppen, Mäntel, Pelerinen mit Kaputze, Gamaschen, Hüte, Damen-Kostüme.  
 Telegr.-Adr.: LodenJordanZürich.

## Patent-Bureau J. Aumund Ing. Werdmühleg Zürich

**Günstige Gelegenheit.**  
**2 Binkert'sche Bau-Winden**  
 vorzügliche Maschinen, eingetretener Umstände halber vortheilhaft abzugeben.  
 Gefl. Offerten unter B B 2 an **Rudolf Mosse, Zürich.**

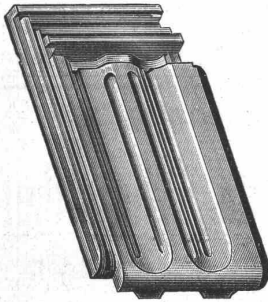
## Technikum Sternberg (Meckl.)

Ingenieur-, Techniker-, Werkmeister-Kurse. Maschinenb., Electrotechn., Hoch- u. Tiefbau, Tischlerei. Gesammte Thon-Industr. Lehrwerkstätte. Eini. Kursus.

# THONWARENFABRIK EMBRACH A.-G.

in Embrach-Zürich.

**Steinzeug-Röhren und Façonstücke.**



Drain-Röhren.

Dauerhaftester Bodenbelag:

**„Rostolith“**

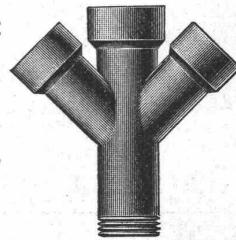
Steine für Fahrstrassen und Stallböden.

Platten für Trottoirs, Fabrikböden (säurefest).

Wandverkleidungen.

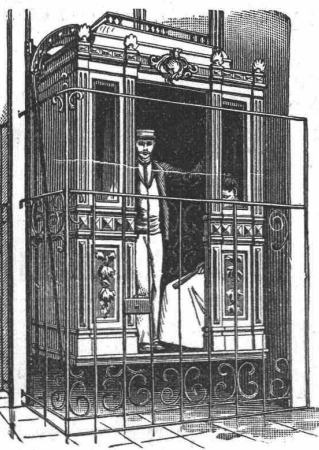
**Ziegel und Falzziegel**

in allen Farben glasierte, auch unglasierte.



**HAUSSCHWAMM UND JEDE PILZBILDUNG**  
 WIRD ZERSTÖRT UND VERHINDERT DURCH **MIKROSOL**  
 IN DER PRAXIS VORTREFFLICH BEWÄHRT. BEGÜTTICHTET V. A. IM CENTRALBLATT DER BAUVERWALTUNG (HERAUSGEGEBEN IM MINISTERIUM DER ÖFFENTL. ARBEITEN. BERLIN IM NR. 59 VOM 1901)  
 ALLEINIGE HERSTELLER: **ROSENZWEIG & BAUMANN, FARBFABRIKEN KASSEL**  
 HOFL. SR. MAJ. D. KAISERS U. KÖNIGS.

Aufzüge für Transmissions- u. Handbetrieb.



Hydraulische und elektrische

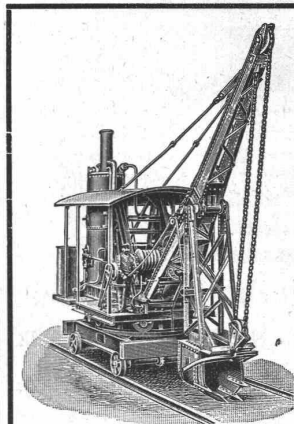
## Aufzüge

über 500 in Betrieb, liefert als **Spezialität** unter Garantie die

**Aufzügefabrik**

**Alfred Schindler LUZERN**

Prima Referenzen



## Universal-Löffelbagger

zum Abgraben von Erdmassen und Verladen derselben in Wagen, auch als **Krahn** zum Heben von Lasten und als **Greifbagger** verwendbar.

**Spezial-Löffelbagger**

für verschiedene Zwecke von Erdbewegungen bauen als Spezialität

**Menck & Hambrock, Altona-Hamburg.**

## Telegraphenstangen und Leitungsmasten

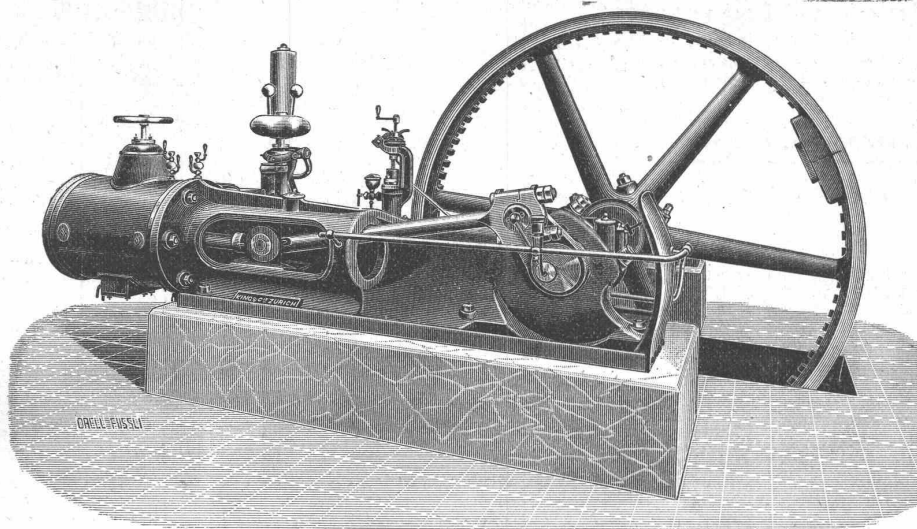
für elektrische Anlagen aus vorzüglichen, schlanken Hölzern des Schwarzwaldes, sowie bayerischer und mittelrheinischer Gebirgsforsten, imprägniert (kyanisiert) nach den Bedingungen der deutschen Reichspostverwaltung.

### Eisenbahnschwellen

jeder Holzart, beliebiger Dimensionen, imprägniert nach Staatsbahnvorschriften, auch unimprägniert. Grösste Leistungsfähigkeit. 9 Imprägnier- und Kyanisieranstalten. Günstigste Lage für Export nach allen Ländern.

**Gebr. Himmelsbach, Freiburg i. Baden.**

# Maschinenfabrik King & Co., A.-G., Zürich.



Eisenbahnstation Zürich-Wollishofen

Telegramm-Adresse: King Zürich.

Spezialitäten:

**Dampfmaschinen**

horizontale und vertikale

**Dampfkessel**

**Lokomobilen**

**Halb-Lokomobilen**

bis 250 Pferdekkräfte.

Komplette

**Dampfbetriebsanlagen**

## Paul Stotz

Kunstgewerbliche Werkstätte

G. m. b. H.

Stuttgart.

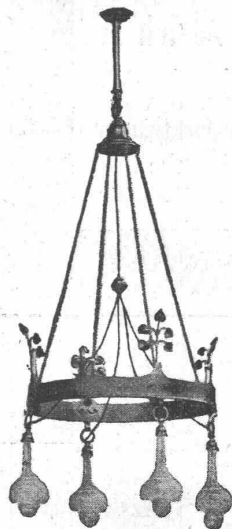
Anfertigung von feinen Metallarbeiten jeder Art aus allen Materialien in Guss-,  
Treib- und Schmiedetechnik:

Beleuchtungskörper,  
Grabverzierungen,  
Kamingitter,  
Treppengeländer,  
Wasserspeier,  
Gartenthore,

Guss für technische Zwecke in jeder  
Legierung,  
Erguss mittels Sandformerei und Wachs-  
ausschmelzverfahren,  
Geschmiedete Bronze.

Ausführung nach gegebenen und eigenen  
Entwürfen.

Goldene Medaille Paris 1900.



## Gutehoffnungshütte

Aktienverein für Bergbau und Hüttenbetrieb  
in **Oberhausen (Rhld.)**

fertigt in ihren mit den neuesten und vollkommensten  
Einrichtungen ausgerüsteten Werkstätten als **Besonderheit**

**Achsen und Radreifen** aus bestem **Siemens-Martinstahl**  
für Lokomotiven, Tender und Wagen aller Art,

**Radgerippe (Speichenräder)**

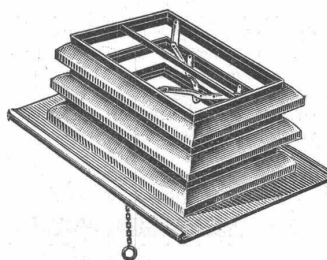
aus bestem **Schweisseisen** für **Wagen aller Art**,  
fertige Radsätze für **Wagen aller Art**,

sowohl für **Voll-**,

als auch für **Neben- und Klein-Bahnen.**

Vertreter für die Schweiz: **Gebr. Stebler, Zürich.**

## Permanent Luft und Licht



durch Anwendung unserer regensicheren

**Hebel-Dachfenster „IDEAL“**

(D. R.-P. u. Auslandspatente angemeldet.)

Bedeutend grösserer Ventilationseffekt durch parallel. Hub der Rahmen, Oeffnen durch Hebelmechanismus mit Uebersetzung, Schliessen selbsttätig durch Eigengewicht, keine gleitende Reibung, kein Verrotten, kein Versagen des Mechanismus, Bedienung von jedem beliebigen Punkte aus ohne besondere Zugvorrichtung, vorzüglich zum Absaugen von Gasen, Staub, Dämpfen etc., an Einfachheit und unbedingter Zuverlässigkeit unübertroffen vor allen anderen Systemen. Verlangt ausführl. illustr. Prospekt von der

Rothenfelder Blechwaarenfabrik A.-G., Bad Rothenfelde in Hannover 33.

## Avis an die Tit. Inserenten der Schweiz. Bauzeitung.

Inserate, welche in der nächsten Nr. der „Schweiz. Bauzeitung“ (Samstags) erscheinen sollen, sind bis **spätestens Mittwoch Abend** an unterzeichnete Stelle einzuliefern.

Annoncen-Administration der „Schweiz. Bauzeitung“

### KEIM<sup>SCHE</sup> MINERAL-FARBEN

**HALTEN AM BESTEN**

<p style="text-align: center;"><b>ABT. A.</b> KUNSTMALEREI.</p> <p style="font-size: small;"><i>Allgemeine Monumental-Technik auf sog. Keimputz auch für ein. Leinwand angenehme Malweise.</i></p>	<p style="text-align: center;"><b>IM WETTER.</b></p>	<p style="text-align: center;"><b>ABT. B.</b> DEKORATIONS-FARBEN.</p> <p style="font-size: small;"><i>Einfach! Auch f. Innere Räume. Kirchen (kein Schwitzen - Schmelzen) alle Freyflächen etc. Best. alt. Fresken.</i></p>
<p style="text-align: center;"><b>ABT. C.</b> ANSTRICH-FARBEN.</p> <p style="font-size: small;"><i>In Gebäuden vorzüglich verkleben mit d. Putz. Suchartig matt. Schnelle Arbeit. Preisendg. N. 2/50.</i></p>		
<p style="font-size: small;"><i>Glanzlos leuchtend, waschbar, den Putz erhaltend, porös, hygienisch, frisch. Cement.</i></p> <p style="font-size: small;"><i>Schrauchsamm. Ausk. Preis etc. für Abt. A, B oder C. Farbentarte Bad. C gratis franco.</i></p>		

**FABRIK-KEIM<sup>SCHE</sup> ER-FARBEN-MÜNCHEN.**

**Energ. Bautechniker,**

(Deutscher) gel. M., 24 Jahre alt, militärfrei, mit allen Bau- und Bureauarbeiten vertraut, sucht gestützt auf gute Zeugnisse per 1. Oktober oder später Stellung.

Gefl. Offert. unt. J 240 postlagernd Bahnpost **Mannheim** i./B. erbeten.

Ein im Bau von Eisenbahnen und Wasserkraftanlagen theoretisch und praktisch gebildeter junger **Ingenieur**, d. drei Landessprachen mächtig, sucht Stelle als

**Bauführer**

oder Assistent bei einer **Verwaltung** oder **Bauunternehmung**.

Offerten sub Chiffre Z L 6036 an **Rudolf Mosse, Zürich.**

Jenne

**architecte - diplômé**  
cherche place pour le **commencement** ou le **milieu d'octobre**.  
Offres sous init. Z G 6882 à **Rodolphe Mosse, Zurich.**

Diplomierter

**Kulturingenieur**

und **patent. Konkordatsgeometer**, mit 4-jähriger Geometerpraxis, 26 J. alt, der deutschen und französischen Sprache mächtig, sucht auf Mitte Oktober oder 1. November Engagement in Eisenbahn-, Strassen- oder Wasserbau. Beste Zeugnisse und Referenzen. Offerten unter Z K 6860 befördert **Rudolf Mosse, Zürich.**

**Maschineningenieur**

27 Jahre alt, Schweizer, Absolvent einer technischen Hochschule, mit längerer Praxis in grössten maschinellen Betrieben und Erfahrung in unterirdischen Arbeiten im In- und Auslande, sucht **passende Stelle** bei Gas- und Wasserwerken. Suchender hat gute Sprachkenntnisse und stehen ihm beste Referenzen zur Verfügung.

Gefl. Offerten unter Chiffre Z N 6563 an **Rudolf Mosse, Zürich.**

Zwecks weiterer Patentierung und Ausnützung einer **sehr guten Erfindung**, die bereits in zwei Staaten patentiert ist, sucht man mit

**Kapitalisten,**

am liebsten Techniker, in Verbindung zu treten. Bedingungen nach Ueber-einkunft. Offerten sub Chiffre Z W 6747 an **Rudolf Mosse, Zürich.**

Der **Gesamtauflage der heutigen Nummer** liegt ein **Prospekt** betr.: „**Tandem-Injektor**“ von der **Firma Schäfer & Budenberg Zürich**, bei, worauf wir unsere werten Leser noch besonders **aufmerksam** machen.



**Gesucht.**

Behufs Uebernahme eines **grösseren, gut eingeführten, nachweisbar rentablen sanitärischen Installationsgeschäftes** ein tüchtiger, selbständiger

**Techniker,**

der in sämtlichen Installationen (Closets etc.) praktisch bewandert ist und sich mit 20—30 Mille daran interessieren könnte.

Offerten sub Z W 6972 an **Rudolf Mosse, Zürich.**

**Gesucht.**

Von einer schweiz. Brückenbauwerkstätte ein jüngerer, tüchtiger

**Ingenieur,**

flotter Statiker und erfahrener Konstrukteur. Gefl. Offerten sub Chiffre Z T 6944 an

**Rudolf Mosse, Zürich.**

**Dipl. Bautechniker,**

mit 3-jähriger Baupraxis, sucht **sofort Stelle**. Off. unter Chiff. Z L 7011 an **Rudolf Mosse, Zürich.**

**Stelle - Gesuch.**

Junger, tüchtiger, praktisch und theoretisch gebildeter **Bauführer**, sucht Stelle per sofort oder später in grösserem Baugeschäft oder Architekturbureau. Prima Zeugnisse und Referenzen gerne zu Diensten.

Gefl. Offert. sub Chiff. Z V 6921 an **Rudolf Mosse, Zürich.**



**Gesucht**

nach Zürich, für die Ausarbeitung eines grossen Bauprojekts, ein tüchtiger, selbständiger

**Bautechniker,**

für einige Monate. Offerten sub Z F 7056 an die Annoncen-Expedition **Rudolf Mosse, Zürich.**



**Ehrenwerte Herren,**

welche mit staatl., wie städt. Baubeamten, Architekten, Baumeistern und Fabrikanten bekannt sind, werden in allen Orten **gesucht**, um auf vorkommende Neu- oder Umbauten aufmerksam zu machen. Der Abschluss der Geschäfte würde selbst besorgt und für die Zuweisung eine vereinbarte Vergütung gewährt.

Gefl. Anerbieten unter Z H 6908 an die Annoncen-Expedition **Rudolf Mosse, Zürich.**

**Kunstschmiede - Arbeiten**

werden stilgerecht hergestellt nach eigenen oder fremden Entwürfen. Referenzen von ersten Architekturfirmen. Eigenes kunstgewerbliches Zeichnungsbureau. Muster-Magazin. **Vohland & Bär, Basel.**

**Bauzeichner,**

tücht., selbst., m. langjähr. Praxis, sucht Stelle. Offert. unt. Chiff. Zag E 386 an **Rudolf Mosse, Bern.**

**Bautechniker,**

mit grosser Praxis auf Bureau und Bauplatz, **wünscht Stellung** in ein **Baugeschäft** als **Zeichner** oder **Bauführer**.

Zeugnisse über Schule und Praxis, sowie prima Referenzen gerne zu Diensten. Gefl. Anfragen sind erbeten unter Chiffre Z X 6923 an

**Rudolf Mosse, Zürich.**

Tüchtiger, energischer

**Bautechniker**

(Schweizer), mit 10-jähriger Bau- und Bureaupraxis, **sucht** auf 1. Okt. oder später Stelle. Offerten unter Chiffre M O 5035 an **Rudolf Mosse, München** erbeten.

**Junger Ingenieur,**

diplom. vom Polytechnikum Zürich, **sucht** auf 15. Oktober event. später passende **Stelle** im In- oder Ausland.

Offerten sub Chiffre Z M 7087 befördert die Annoncen-Expedition **Rudolf Mosse, Zürich.**

**F. W. Smalenburg,**

**Zivil-Ingenieur, Bendlikon-Zürich.**

Beratung in technischen Fragen; Ausarbeitung und Begutachtung von Projekten; Aufstellung von Kostenanschlägen. — Eisenbahnbau, Wasserversorgungen. Konzessionsanfragen.

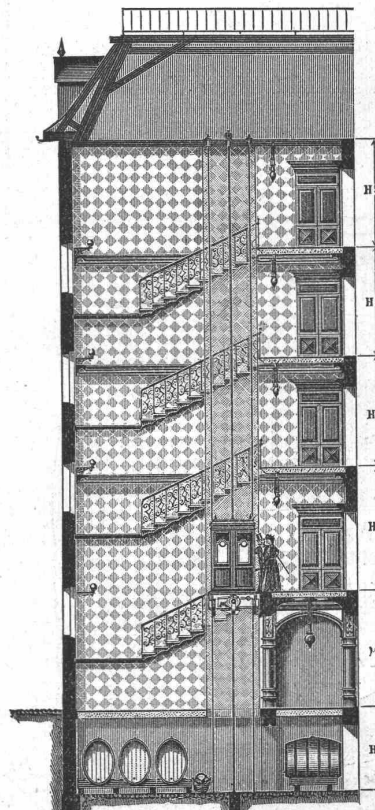
Referenzen von ausgeführten Werken: La Goule, Sonceboz, Moutier, Arosa, Linthal, Biel-Leubringen, St. Imier-Sonnenberg u. s. w. stehen zu Diensten.

**Tüchtiger Treppenschmied**

sucht Stelle zu ändern. Gefl. Offerten sub Z X 7098 an **Rudolf Mosse, Zürich.**

*Für Techn. Vorarbeiten im Bahn- und Strassenbau empfiehlt sich*  
**B. Emch, Bern,**  
*Ingenieurbureau.*

**Kienast & Bäuerlein, Zürich IV**  
— Gegründet 1870 —  
**Spezialgeschäft für**  
**Metzgereien, Wurstereien & Schlachthäuser**  
**Kühlanlagen & Eisschränke**  
Mit Luftzirkulation      Ohne Maschinenbetrieb



**C. Wüst & Comp., Seebach - Zürich**

bauen als **Spezialität: Elektrische**

**Waren-**

und

**Personen-Aufzüge**

automobil und mit stationärer Winde nach eigenem, patentiertem System. **Billigste Anschaffungs- und Betriebskosten.** **Absolut ruhiger Gang.** **Präzise Steuerung.** **Vorzügliche Fangvorrichtung.** Projekte und Kostenanschläge gratis.