

**Zeitschrift:** Schweizerische Bauzeitung  
**Herausgeber:** Verlags-AG der akademischen technischen Vereine  
**Band:** 39/40 (1902)  
**Heft:** 21

## **Werbung**

### **Nutzungsbedingungen**

Die ETH-Bibliothek ist die Anbieterin der digitalisierten Zeitschriften. Sie besitzt keine Urheberrechte an den Zeitschriften und ist nicht verantwortlich für deren Inhalte. Die Rechte liegen in der Regel bei den Herausgebern beziehungsweise den externen Rechteinhabern. [Siehe Rechtliche Hinweise.](#)

### **Conditions d'utilisation**

L'ETH Library est le fournisseur des revues numérisées. Elle ne détient aucun droit d'auteur sur les revues et n'est pas responsable de leur contenu. En règle générale, les droits sont détenus par les éditeurs ou les détenteurs de droits externes. [Voir Informations légales.](#)

### **Terms of use**

The ETH Library is the provider of the digitised journals. It does not own any copyrights to the journals and is not responsible for their content. The rights usually lie with the publishers or the external rights holders. [See Legal notice.](#)

**Download PDF:** 02.04.2025

**ETH-Bibliothek Zürich, E-Periodica, <https://www.e-periodica.ch>**



# Maschinenfabrik Oerlikon

Oerlikon bei Zürich

Weltausstellung Paris 1900 — 2 Grands Prix.

## Elektrische Anlagen

jeden Umfanges.

Kraftübertragung. Kraftverteilung. Beleuchtung. Elektromechanische Anwendungen. Elektrochemie. Tramways. Nebenbahnen. Vollbahnen.

### Generatoren und Motoren

für Gleichstrom, Einphasen- und Mehrphasenstrom.

### Transformatoren.

Elektrisch angetriebene Werkzeugmaschinen.

Spezialitäten für Kessel-, Brücken- und Schiffsbau.






## Thonwerk Biebrich, A.-G.

**Biebrich a/Rhein**

beste Referenzen und Zeugnisse aus der Schweiz,

liefert die für den Bau und Betrieb von Gasanstalten, Zementfabriken, Chemischen Fabriken, Cellulosefabriken, Schweiss- und Puddelwerken, Eisengiessereien, sowie für Dampfkessel- und sonstige Feuerungsanlagen notwendigen

### feuerfesten & säurebeständigen Produkte

**Retorten, Form- u. Normalsteine, Gloverringe, Mörtel etc.**



## Augusta.

Patent-Oberlichtverschluss der Zukunft!

Einzig in seiner Art!



AVGUSTA Geöffnet  
D. R.-P. 116 921.

Dauerhaft, billig, spielend leicht ohne Kraftanstrengung zu handhaben. Schreiben Sie eine Postkarte und Sie erhalten einen Modellrahmen franko gegen Zurückgabe zugesandt. Prospekte gratis. Spezialgeschäfte und bessere Eisenhandlungen führen „Augusta“. **Gretsch & Cie., G. m. b. H., Feuerbach-Stuttgart.**



**Rordorf'sche**  
Verbindungshaften A & B  
und  
Lagerholzklammern P & R  
patentiert.  
**A & B**  
in drei Größen  
verbinden stumpfe Bretter  
direkt mit I-Eisen.  
**P & R**  
in 6 verschiedenen Größen  
verbinden Lagerhölzer und  
Dachlatten direkt m. Eisen.  
**Bezugspreis** ab unsern  
Wiederverkaufsstellen und  
unserem Lager in Zürich:  
von Fr. 4.— an per 100 St.

**Gebr. Rordorf.**  
Bureau u. Lager:  
Auf der Mauer 5,  
Zürich I.



## Ideal

„Ideal“ ist gegenwärtig  
der einfachste und beste  
**Oberlicht-**  
**Verschluss**  
der Welt  
D. R. G. M. Nr. 127 371  
(System Röllig).

Nicht in Gussgehäusen oder aus Gusseisen angefertigt, sondern ganz aus Schmiedeeisen resp. gestanzten Teilen ausgeführt. Das Ausheben des Flügels geschieht **nicht durch Federdruck**, sondern durch scherenförmige Hebel vermittelt Zahntrieb, daher äusserst solid, denkbar einfach, dauerhaft und billig.

Allein. Fabrikant: Eisenwaren- u. Baubeschlägefabrik Metzingen  
**A. Brekle in Metzingen** (Württemberg.)

Bitte verlangen Sie Prospekte und Preise.

Patentirte

## Email-Wandbekleidung

für Küchen, Badzimmer, Aborte, Metzgereien etc.

— biegbar, rostet nicht, leichte Montage —

Ersetzt Fayence-Kacheln vollkommen, ist viel schöner als diese, **garantiert haltbar und ca. 50/70 % billiger.** Reichhaltige Auswahl in Dessins. Prospekt gratis und franko durch

**Sulzbach Frick & Co., Zürich I, Münsterhof 3.**

### Luftbahnen

Export nach allen Weltteilen.



Einfache Arbeit u. sicherer Betrieb.

Katalog auf Wunsch.

Aktiengesellschaft  
vormals

## Joh. Jacob Rieter & Co., Winterthur.

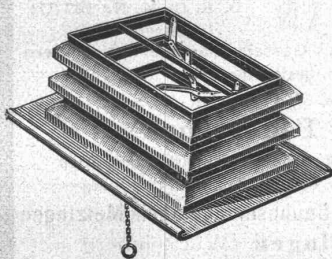
Paris 1900. Grand Prix; 3 goldene und 1 silberne Medaille.

**Eisen-Konstruktionen,**  
Reservoirs, Wasserleitungsröhren.

**Turbinen**  
Francis, Jonval, Girard, Pelton etc.  
Präzisions-Regulatoren, Elektr. Bremsregulatoren.  
Transmissionen — Aufzüge.

Anlagen für  
**elektrische Beleuchtung und Kraftübertragung.**

### Permanent Luft und Licht



durch Anwendung unserer regensicheren  
**Hebel-Dachfenster „IDEAL“**  
(D.R.-P. u. Auslandpatente angemeldet.)  
Bedeutend grösserer Ventilationseffekt durch parallel. Hub der Rahmen, Öffnen durch Hebelmechanismus mit Übersetzung, Schliessen selbsttätig durch Eigengewicht, keine gleitende Reibung, kein Verrosten, kein Versagen des Mechanismus, Bedienung von jedem beliebigen Punkte aus ohne besondere Zugvorrichtung, vorzüglich zum Absaugen von Gasen, Staub, Dämpfen etc., an Einfachheit und unbedingter Zuverlässigkeit unübertroffen vor allen anderen Systemen. Verlangt ausführl. illustr. Prospekt von der

Rothenfelder Blechwaarenfabrik A.-G., Bad Rothenfelde in Hannover 33.

## Dr. Münch & Röhrs, BERLIN N.W. 21.

Schutzmarke.

# Mauerfarben

Verbesserte Oelfarben  
Wirksamster Schutz für  
**Eisen u. Weißblech  
gegen Rost.**

**für Holz- und Mauerwerk,**  
gegen chemische,  
atmosphärische und mechanische Einwirkungen.

**Dr. Münch's Lack-Dauerfarben**  
sehr harter, eleganter **Emaille-Anstrich.**  
Widerstandsfähig gegen Desinfektionswaschungen, Salzlösungen etc.  
für Krankenhäuser, Schulen, Badeanstalten, Accumulatoren-Räume etc.

Vertreter für die Schweiz: **C.A. Ulbrich & Co., Techn. Bureau, Zürich.**

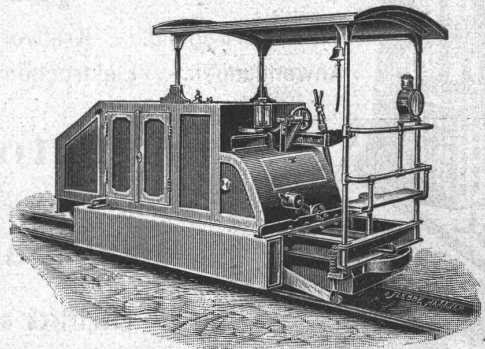
Schutz-Markte

## Gasmotoren - Fabrik Deutz

### Filiale Zürich

Waisenhausquai 7, beim Hauptbahnhof.

Schutz-Markte



## Benzin-Locomotiven

für Feldbahnen, Fabrikgeleise, Strassenbahnen.  
Billiger, absolut gefahrloser Betrieb, kein Geruch und keine Rauch- und Russbelastigung, kein Anheizen. Jederzeit sofort betriebsbereit.

### Benzin- und Petrol-Locomobilen Schiffsmotoren, Motorboote

Gas-Benzin-Petrolmotoren  
von 1/2—1200 P S und darüber.

**„Deutzer Kraftgasmotoren“**  
von 4—1000 P S Kohlenverbrauch 1 1/2—3 Cts. pro Pferdekraft und Stunde.  
65 500 Motoren im Betrieb.



### Kamin-Aufsatz und Ventilator

## „Spiral“,

ein längst gewordenes Bedürfnis, liefert unter  
Garantie guter Wirkung der Vertreter für die Schweiz

**J. P. Brunner, Ventilationsgeschäft,**  
Oberuzwil, Kt. St. Gallen.

## Trocken- Apparate

## Pelry & Hecking, Dortmund.

für alle festen und flüssigen, breiigen oder körnigen  
Materialien und Rückstände.

Vertreter: **Alfred Joël, Zürich.**

**Eisen- und Metallgiesserei Seebach.**

**H. Bölsterli & Cie, Seebach bei Zürich.**

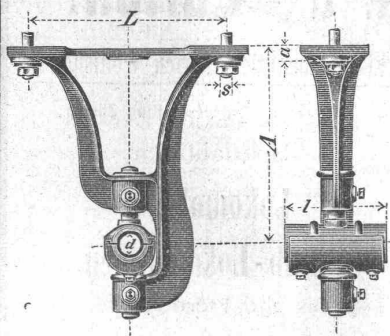
— **Eisengiesserei** —

Maschinenguss nach Modellen, Schablonen und Zeichnungen bis 10000 kg.  
Zylinderguss, Dynamoguss, Bau- und Handelsguss. Formmaschinen für Massenartikel. Coquillenguss.

— **Metallgiesserei** —

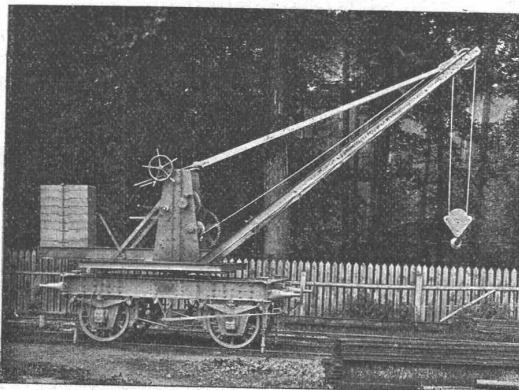
Bronze, Phosphorbronze, Messing. Lagerkompositionen. Legierungen jeder Art.  
*Eigene Modellschreinerei.*

Spezialität: **Rohguss für Transmissionen; Hängelager, Stehlager mit Ringschmierung, Wandkonsolen, Kupplungen, Stellringe, Riemenscheiben u. s. w.**  
Von den gangbaren Grössen wird stets Vorrat gehalten, nicht Vorhandenes wird in wenigen Tagen fertiggestellt.  
*Depot in Genf: Rue du Rhône 61.*



**Gesellschaft der Ludwig von Roll'schen Eisenwerke**

Filiale: **Giesserei Bern** liefert:



**Hebezeuge jeder Art** als: **Laufkräne**, und feste od. fahrbare **Drehkräne** für Hand- und speziell **elektrischen** Betrieb; **Aufzüge** für hydraulischen, **elektrischen**, und Transmissionsbetrieb.

**Eisenbahnmateriäl** als: **Drehscheiben** und **Schiebebahnen** für Wagen und Lokomotiven; Hand-, **Dampf-** und **elektrischer** Betrieb.

**Weichen** für **Haupt-** u. Nebenbahnen, f. **Vignol-** u. **Rillen-Schienen**. **Barrieren** mit und ohne Verriegelung und Vorläuten.

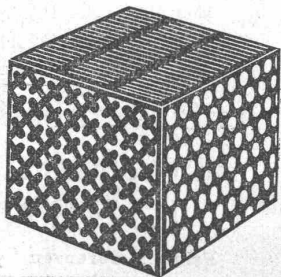
**Zahnstangenoberbau; komplette Seilbahnen**

für Güter- und Personentransport. (Eigene patentierte Systeme.) Seit 1898 15 Touristen-Seilbahnen geliefert.

**Schleusenanlagen** für Hand- und elektrischen Antrieb.

Hydraulische, automatische **Zementsteinpressen**.

— Angaben über zahlreiche Ausführungen, Referenzen, Projekte und Kostenvoranschläge stehen zu Diensten. —



Gelochte und gepresste Bleche

↔ jeder Art. ↔

**Metalldraht-Gewebe**

in Messing, Kupfer, Bronze etc. in jeder Nummer sowie sämtliche

**Maschinen für Papier-, Pappen- und Holzstoff-Fabrikation.**

**Maschinenbau und Metalltuchfabrik Akt.-Ges.**

Raguhn i. Anh.

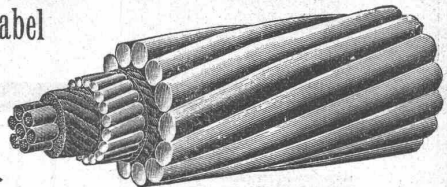
**Felten & Guilleaume Carlswerk**

Aktien-Gesellschaft, **Mülheim am Rhein**,  
fabrizieren

für **Telegraphen- und Telephonanlagen:**  
Verzinkten eisernen Telegraphendraht,  
Telephon-, Bronzedraht und Doppelbronzedraht,  
Installationsleitungen aller Art,

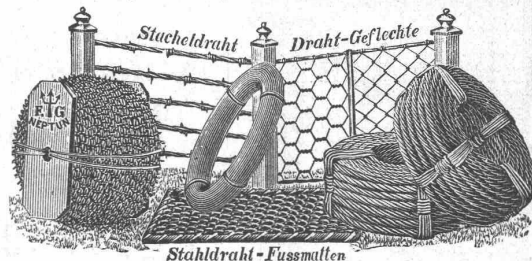
**Telegraphen-Kabel**

mit Guttapercha-, Gummi- und Okonit-Adern.



**Telephonkabel mit Papier-Isolation und Lufträumen.**

Ferner sämtliches Leitungsmaterial für Elektrische Beleuchtung und Kraftübertragung, Trolleydraht und Speisekabel für elektrische Bahnen.



**Zaundraht, Stacheldraht, Drahtgeflechte, Drahtfussmatten, Drahtkordeln etc.**  
**TRIUMPH-STAHLDRAHTKETTEN** ohne Schweissung.



Vertreter für die Schweiz: **Kägi & Co., Winterthur.**

**Geiger'sche Fabrik, G. m. b. H.**

für **Strassen- und Hausentwässerungs-Artikel**  
**Karlsruhe i. B.**

**Spül- u. Absperr-Vorrichtungen** für Kanäle und andere Zwecke.  
**Schachtabdeckungen.**

**Sinkkasten** für **Strassen-, Hof- u. Haus-Entwässerung.**

**Kran- u. Schlammabfuhr-Wagen** zum Reinigen von Sinkkasten.

Bewährte Konstruktionen. — Höchste Auszeichnungen. — Solide Ausführung.

Man verlange illustriertes Preisbuch gratis.

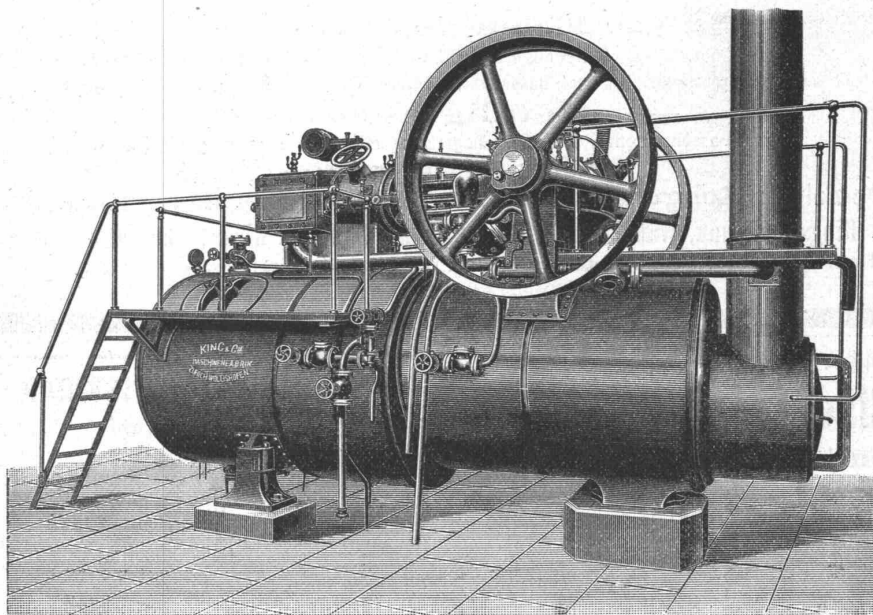
In nahezu **200 Städten** in Verwendung, unter andern in:

Breslau — Dresden — Düsseldorf — Frankfurt a. M. — Hannover — Innsbruck  
Karlsruhe — Kiel — Köln — Mannheim — Mülhausen i. E. — München — Posen  
Sofia — Stettin — Strassburg i. E. — Stuttgart — Wien — Zürich u. s. w.

General-Vertreter für die Schweiz:

**C. A. Grüssy, Civilingenieur, Zürich-Altstetten.**

# Maschinenfabrik King & Co., A.-G., Zürich.



Eisenbahnstation Zürich-Wollishofen

Telegramm-Adresse: King Zürich.

Spezialitäten:

**Lokomobilen**

**Halb-Lokomobilen**

bis 250 Pferdekräfte.

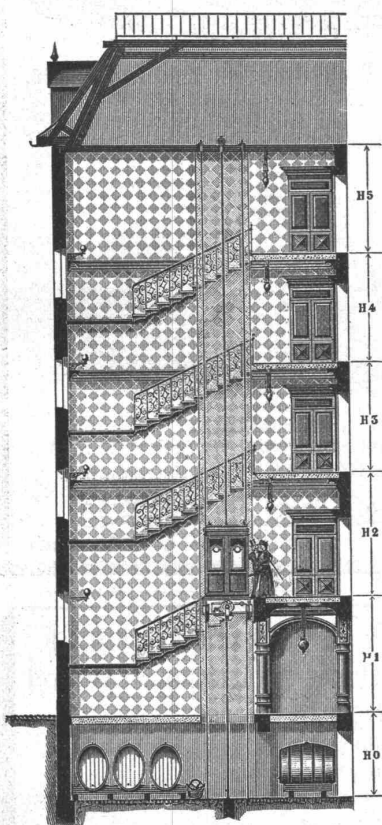
**Dampfmaschinen**

horizontale und vertikale

**Dampfkessel**

Komplette

**Dampfbetriebsanlagen**



**C. Wüst & Comp.,**

Seebach - Zürich

bauen als

Spezialität:

**Elektrische**

**Waren-**

und

**Personen-**  
**Aufzüge**

automobil und mit stationärer Winde

nach eigenem,

patentiertem System.

Billigste Anschaffungs- und Betriebskosten.

Absolut ruhiger Gang.

Präzise Steuerung.

Vorzügliche Fangvorrichtung.

Projekte und Kostenvoranschläge gratis.

100,000



Prompte Spedition.

aller couranten Grössen

Prospekte gratis.

vorzüglicher Fabrikation,

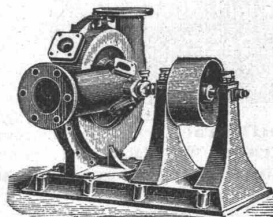
zu allen Isolationszwecken geeignet,

halten stets am Lager

Mech. Korkwarenfabrik Dürrenäsch (Aarg.)

Konkurrenzlose Preise.

## Zentrifugalpumpen

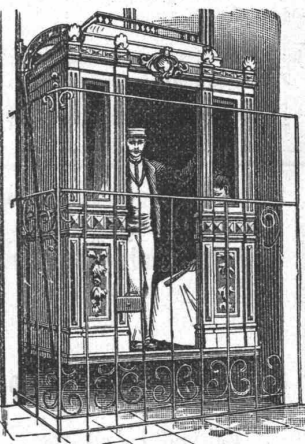


zum Fördern von schmutzigem und feste Bestandteile enthaltendem Wasser. Steine etc. zur Grösse von ein Drittel des Saugrohr-Durchmessers gehen durch dieselbe hindurch, ohne sich festkleben zu können.

Pumpen für Riemenbetrieb von 50 bis 250 mm Rohrdurchmesser auf Lager.

**Menck & Hambrock, Altona-Hamburg.**

Aufzüge für Transmissions- u. Handbetrieb.



Hydraulische und elektrische

## Aufzüge

über 500 in Betrieb, liefert als **Spezialität** unter Garantie die

**Aufzügefabrik**

**Alfred Schindler**

**LUZERN**

Prima Referenzen

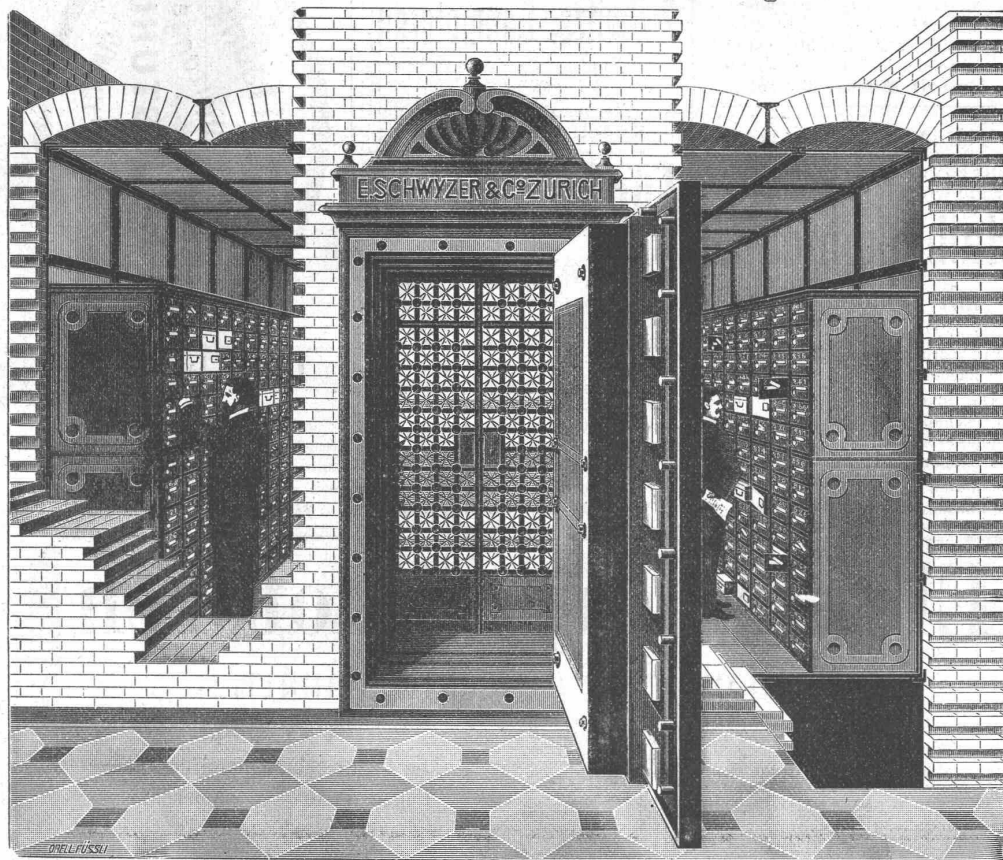
**Rudolf Mosse,**

Alleinige Inseratenannahme der Schweiz. Bauzeitung.

# Emil Schwyzer & Co., Albisrieden, Zürich,

vormals Cosulich-Sitterding.

## Aelteste und grösste Fabrik der Schweiz für Geldschrank- und Tresorbau. Gegründet 1840.



### Archiv- & Bank-Einrichtungen.

### Safe-Deposits.

### Panzer-Kassen. Panzer-Türen. Panzer-Gewölbe.

Detailliert ausgearbeitete Projekte mit Kostenberechnung,  
technische Ratschläge etc. kostenfrei.

Zahlreiche Referenzen von Banken und Privaten.

Illustrierte Preislisten franko ins Haus. — Telephon Nr. 961. —

# TONWARENFABRIK EMBRACH A.-G.

in Embrach-Zürich.

## Steinzeug-Röhren und Façonstücke.

Drain-Röhren.

Dauerhaftester Bodenbelag:

### „Rostolith“

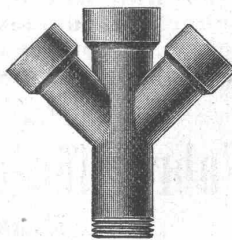
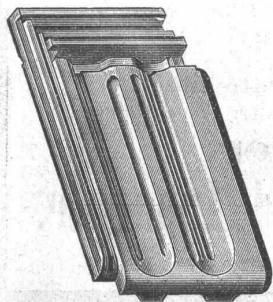
Steine für Fahrstrassen und Stallböden.

Platten für Trottoirs, Fabrikböden (säurefest).

Wandverkleidungen.

Ziegel und Falzziegel

in allen Farben glasierte, auch unglasierte.



**Günstige Gelegenheit.**  
2 Binkert'sche Bau-Winden  
vorzügliche Maschinen,  
eingetretener Umstände halber vor-  
teilhaft abzugeben.  
Gefl. Offerten unter B B 2 an  
**Rudolf Mosse, Zürich.**



# Wer annonciren will

— seien es auch nur kleine An-  
zeigen als: Personal-, Vertreter-,  
Stellungs-, Kaufs-, Verkaufs-,  
Pacht- und Mieths-Gesuche —  
wendet sich mit Vortheil an die

### Annoncen - Expedition

## Rudolf Mosse

Centralbureau für die Schweiz:

**ZÜRICH**

Theaterstrasse 5.

Agenturen: Basel, Bern, Biel,  
Chur, St. Gallen, Glarus, Lau-  
sanne, Luzern, Schaffhausen,  
Solothurn, Zofingen.

Hierdurch erwachsen dem  
Inserenten

### keine Mehrkosten

dagegen eine Reihe von  
Vortheilen, wie: kosten-  
freie fachmännische Be-  
rathung hinsichtlich zweck-  
entsprechender Abfassung  
der Annonce, auffälliger  
Ausstattung derselben,  
Wahl der bestgeeigneten  
Blätter und hierdurch Ver-  
meidung unnützer Aus-  
gaben. Katalog gratis.



Junger

**Ingenieur**

Absolvent des eidg. Polytechnikums, mit 2 Jahren Praxis im Bureau und Feld, gegenwärtig in einem Ingenieurbureau angestellt, **wünscht sich zu verändern.**

Offerten unter Chiffre Z D 8454 an **Rudolf Mosse, Zürich.**

**Tüchtiger Bauzeichner,**

22 Jahre alt, deutsch und französisch sprechend, 6 Jahre im Baufach tätig, sucht für sofort

**dauerhafte Stelle.**

Zeugnisse und Referenzen zur Verfügung. Offerten unter O 804 N an **Orell Füssli, Annoncen, Neuchâtel.**

**Techniker,**

25 Jahre alt, verheiratet, feiner Zeichner, in Buchhaltung und Korrespondenz bewandert, seit 5 Jahren bei grösseren Firmen im In- und Auslande als **Bau- und Betriebsleiter von Gasanstalten und Wasserversorgungen** tätig, sucht gestützt auf beste Referenzen Stellung auf Bau oder Bureau.

Gefl. Offerten unter Z E 8505 an **Rudolf Mosse, Zürich.**

**Bautechniker,**

welcher am Eidg. Polytechnikum und an der techn. Hochschule in Charlottenburg studiert und auch schon auf Bureau gearbeitet hat, sucht Stellung per sofort.

Offerten werden gefl. erbet. unter Chiffre Z L 8611 an **Rudolf Mosse, Zürich.**

I neue

**Ziegelmaschine**

Nr. 2 für 8—10000 Steine p. Tag à Fr. 940,

I neuer eiserner

**Mischkollergang**

für Mörtelbereitung etc., 1180 mm Tellerdurchmesser, Antrieb v. unten, à Fr. 900, sind mit Garantie **zu verkaufen.** Gefl. Off. sub Chiff. Z X 8523 an die Annoncen-Expedition **Rudolf Mosse, Zürich.**

**Für Ingenieure.**

Zur Beendigung und Verwertung bedeutender Erfindung der Maschinenindustrie wird kapitalkräftiger **Teilhaber gesucht**, vorzüglicher Maschineningenieur.

Gefl. Offerten unter Chiffre Z H 8558 an

**Rudolf Mosse, Zürich.**

**Diplom. Maschinentechniker,**

beider Sprachen mächtig, 30 Jahre alt, unverheiratet, mit 10-jähriger Werkstatt- und zweijähriger Bureau-praxis, wünscht seine Stelle zu ändern. Beste Referenzen zur Verfügung.

Offerten sub Chiffre Z Q 7991 an die Annoncen-Expedition

**Rudolf Mosse, Zürich.**

**Junger Bautechniker**

sucht Stelle auf Bau oder Bureau. Bescheidene Ansprüche.

Gefl. Offerten sub Chiffre S 6179 Q an **Haasenstein & Vogler, Basel.**

**Ing.-Stelle Z U 8020 ist besetzt.****Beteiligung.**

Zur Ausdehnung eines Fabrikationsgeschäftes der Baubranche (Neuheiten, Massenartikel) wird ein tätiger Teilnehmer mit einer successiven Einlage bis zu **Fr. 50 000 gesucht.**

Anfragen unter Z E 2046 befördert **Rudolf Mosse, Zürich.**

**Zu verkaufen**

unter günstigen Bedingungen infolge Vergrößerung d. Betriebsanlage eine

**Halblokomobile****mit Kondensation**

von 100 HP effekt., Tourenzahl 120, Betriebsdruck 9 Atmosphären, 85 m<sup>2</sup> Heizfläche.

Die Lokomobile ist kaum 1 1/2 Jahr im Betrieb, bester Konstruktion und tadelloser Ausführung, arbeitet durchaus ökonomisch.

Offerten unter Chiffre B 5857 Q an **Haasenstein & Vogler, Zürich.**

**Wichtig für Wasserkraft-Anlagen.****„Steiners Fels-Akkumulator“**

bei weitem der billigste stationäre Akkumulator zur Vermehrung der kommerziell verwertbaren Leistung. Eine Firma gesucht zur Ausnützung des Patentes in der Schweiz.

Korrespondenz sub Z Z 2051 durch **Rudolf Mosse, Basel.**

**2 Deutzer Gasmotoren,**

gut erhalten, preiswert zu verkaufen.

Gefl. Anfragen unter Chiffre Z K 8410 an die Annoncen-Expedition **Rudolf Mosse, Zürich.**

**Für Architekten!**

Welcher Architekt wäre geneigt, auf seinem Grundstücke in erhöhter Lage des rechten Ufers bis und mit Zollikon und beziehbar auf nächstes Frühjahr ein kleines Häuschen oder Châlet mit ca. 5 Zimmern zu erstellen für ein kinderloses Ehepaar, welches dasselbe, nach englischem Usus, auf eine Reihe von Jahren von ihm fix mieten würde?

Gefl. Offerten unter Chiffre Z C 8578 an die Annoncen-Expedition **Rudolf Mosse, Zürich.**

**Patent-Bureau**  
J. Aumund Ing. Werdmühleg. Zürich

**Dipl. Ingenieur**

des eidg. Polytechnikums, einjährige Praxis, gute Zeugnisse, sucht unter bescheidenen Bedingungen im In- oder Auslande Anstellung. Offerten sub Z C 8228 an

**Rudolf Mosse, Zürich.**

**Elektr. Kapselmotoren**

Vollkommen gedeckte Bauart.

**Vorteile:**

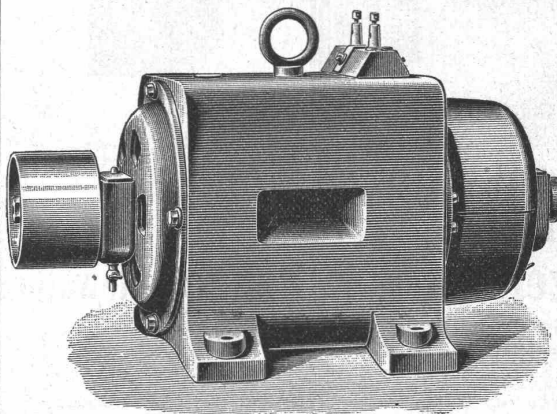
Alle Drahtverbindungen und beweglichen Teile sind eingeschlossen und vor Staub und Feuchtigkeit geschützt.

**Kohlenbürsten**

für Spannungen über 50 Volt.

**Ringschmierlager.**

Geringe Bürstenverschiebung und daher keine Funken.

**Geringe Erwärmung.****Hoher Nutzeffekt.**

Passend für Spannungen von 30—150 Volt. Von dem 4pferdigen Motor an aufwärts werden alle Modelle auch für 250 Volt gebaut und zwar als selbstregulierende Nebenschlussmaschinen.

**Installation kompletter Beleuchtungsanlagen mit und ohne Accumulatoren.**

Ferner empfehle mich auch für die Lieferung von

**magnetischen Scheideapparaten** für Müllereien, Messinggiessereien und allen Fabriken mit Zerkleinerungsapparaten;

**Permanente Stahlmagneten;**

**Telephon-Apparaten** mit ganz neuem, lautsprechendem Mikrophon;

**Haus- und Hotel-Sonnerien, elektrischen Uhren;**

**Sicherheitsvorrichtungen** gegen Einbruch;

**elektr. Türöffnern, Apparaten für phys. Laboratorien;**

**Vernicklung, Versilberung, Verkupferung** aller Art Gegenstände.

**A. Zellweger in Uster,****Fabrik für elektr. Maschinen und Apparate.**

Filiale in Zürich: Hirschengraben 78.