

Zeitschrift: Schweizerische Bauzeitung
Herausgeber: Verlags-AG der akademischen technischen Vereine
Band: 39/40 (1902)
Heft: 24

Werbung

Nutzungsbedingungen

Die ETH-Bibliothek ist die Anbieterin der digitalisierten Zeitschriften. Sie besitzt keine Urheberrechte an den Zeitschriften und ist nicht verantwortlich für deren Inhalte. Die Rechte liegen in der Regel bei den Herausgebern beziehungsweise den externen Rechteinhabern. [Siehe Rechtliche Hinweise.](#)

Conditions d'utilisation

L'ETH Library est le fournisseur des revues numérisées. Elle ne détient aucun droit d'auteur sur les revues et n'est pas responsable de leur contenu. En règle générale, les droits sont détenus par les éditeurs ou les détenteurs de droits externes. [Voir Informations légales.](#)

Terms of use

The ETH Library is the provider of the digitised journals. It does not own any copyrights to the journals and is not responsible for their content. The rights usually lie with the publishers or the external rights holders. [See Legal notice.](#)

Download PDF: 01.04.2025

ETH-Bibliothek Zürich, E-Periodica, <https://www.e-periodica.ch>

Westinghouse Bremsen

Kompressoren

für
Förderungs- und Industrie-
Zwecke.

Mehr als ein und eine halbe
Million sind auf den bedeu-
tendsten Bahnen der Welt in
täglichem Gebrauch.

Pumpen

mit
Dampf- und elektrischem
Antrieb.

Schnellbremse für lange Züge.

Société Anonyme Westinghouse

(Kapital 20 000 000 Franken)

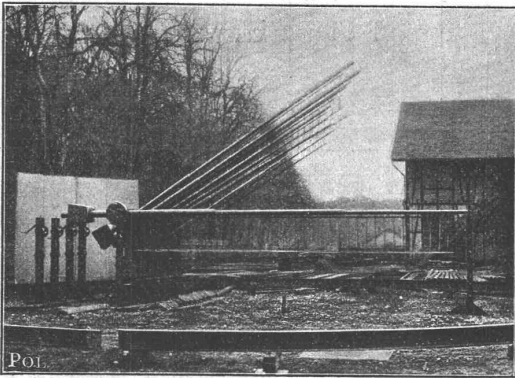
Etablissements de Freinville, Sévran (S. & O.)

Fabriken in Hâvre und Sévran.

Telegramm-Adresse: Sodelec, Sévran.

Gesellschaft der Ludwig von Roll'schen Eisenwerke

Filiale: Giesserei Bern liefert:



Hebezeuge jeder Art als: **Laufkräne**, und feste od. fahrbare **Drehkräne** für Hand- und speziell **elektrischen** Betrieb; **Aufzüge** für hydraulischen, **elektrischen**, und Transmissionsbetrieb.

Eisenbahnmaterial als: **Drehscheiben** und **Schiebebahnen** für Wagen und Lokomotiven; Hand-, **Dampf-** und **elektrischer** Betrieb.

Weichen für Haupt- u. Nebenbahnen, f. Vignol- u. Rillen-Schienen.

Barrieren mit und ohne Verriegelung und Vorläuten.

Zahnstangenoberbau; komplette Seilbahnen

für Güter- und Personentransport. (Eigene **patentierte** Systeme.) Seit 1898 15 Touristen-Seilbahnen geliefert.

Schleusenanlagen

für Hand- und elektrischen Antrieb. Hydraulische, automatische **Zementsteinpressen**.

== Angaben über zahlreiche Ausführungen, Referenzen, Projekte und Kostenvoranschläge stehen zu Diensten. ==

Die vorzüglichsten, sparsamsten Gas-Kochapparate

und

Gas-Heizöfen

sind diejenigen der

Schweiz. Gasapparaten-



Fabrik Solothurn.

Vorrätig bei

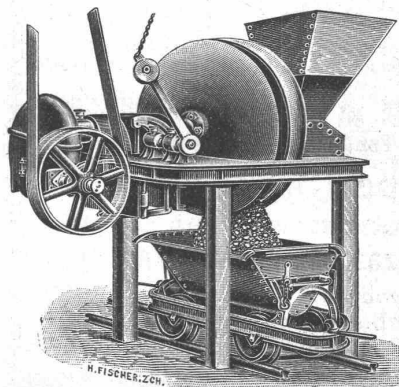
Gaswerken und Gas-

den meisten

Installations-Geschäften.

Mischmaschinen

System Müller + Pat. Nr. 22789



Für Bauunternehmer als **Beton-** und **Mörtel-**maschine.

Für Fabriken zum Mischen von **trockenen**, **dünn-** und **dickflüssigen** Materialien

liefert

Rudolf Roetschi

Nachfolger von
Roetschi & Meier,
ZÜRICH.

KIRCHNER & Co.,
 Leipzig-Sellerhausen.
 Grösste Spezialfabrik von
Sägewerkmaschinen
 und
Holzbearbeitungsmaschinen
 Ueber 60 000 Maschinen geliefert.
 62 höchste Auszeichnungen.
 Weltausstellung Paris 1900:
 Höchste Auszeichnung „Grand Prix“.
 Filiale: ZÜRICH, Bahnhofstrasse 89,
 - TELEPHON 3888 -



LEHMANN & NEUMEYER
 Installationsgeschäft f. Gesundheitstechn.
 Anlagen
ZÜRICH
 Eigene Konstruktions-Bureaux

Gesundheits- Techn-Anlagen für Öffentl. Bauten Schulen Krankenhäuser Kasernen Irrenanstalten	Ausstellungs- Localitäten mit in Funktion befindlichen Apparaten Schützengasse 9 am Hauptbahnhof	Operationssäle Bahnhöfe Bedürfnisanstalten Fabriken Privatbauten Villen Restaurants Hotels etc.
---	--	--

Patente:
Fäkalien-Klär-Anlagen
 Automat. Central-Closets
 Reform-Closets

Erste Referenzen u. Zeugnisse von Behörden u.
 Privaten über im In- u. Ausland erstellte Anlagen

Gutehoffnungshütte
 Aktienverein für Bergbau und Hüttenbetrieb
 in Oberhausen (Rhld.)
 fertigt in ihren mit den neuesten und vollkommensten
 Einrichtungen ausgerüsteten Werkstätten als **Besonderheit**
Achsen und Radreifen aus bestem **Siemens-Martinstahl**
 für Lokomotiven, Tender und Wagen aller Art,
Radgerippe (Speichenräder)
 aus bestem **Schweisseisen** für Wagen aller Art,
fertige Radsätze für Wagen aller Art,
 sowohl für **Voll-**,
 als auch für **Neben- und Klein-Bahnen**.
 Vertreter für die Schweiz: **Gebr. Stebler, Zürich**.

Aufzüge für Transmissions- u. Handbetrieb.



Hydraulische und elektrische

Aufzüge

über 500 in Betrieb,
 liefert als **Spezialität**
 unter Garantie die

Aufzügefabrik
Alfred Schindler
LUZERN

Prima Referenzen

Prämiert: Chicago 1893, Schlosser-Fachausstellung. Berlin 1889 und 1896,
 Ehrendiplom, goldene, silberne, bronzene Medaillen.
Berliner Thürschliesser-Fabrik Schubert & Werth
 Berlin C., Prenzlauerstrasse 41, (Grösste Thürschliesser-Fabrik Deutschlands).



Pneumatisch Beide mit Sicherheitshebel. D. R.-P., kann selbst durch willkürliches Zuschlagen d. Tür n. ruiniert werden. 3 Jahre Garantie.
Hydraulisch D. R.-P.
Schlossicherung D. R. P. einzusetzen in gew. Türschliesser, m. Dietr. n. z. öff. Schliessern zu haben. (Nur Firma enthaltend echt.)

Gelochte und gepresste Bleche
 ↳ jeder Art. ↳
Metalldraht-Gewebe
 in Messing,
 Kupfer, Bronze etc. in jeder Nummer
 sowie sämtliche
**Maschinen für Papier-, Pappen-
 und
 Holzstoff-Fabrikation.**

Maschinenbau und Metalltuchfabrik Akt.-Ges.
 Raguhn i. Anh.

Luftbahnen

CERETTI & TANFANI-MILAN
CHEMINS AERIENS

Export nach allen Weltteilen.
 Einfache Arbeit u. sicherer Betrieb.

Katalog auf Wunsch.

Eisen- und Metallgiesserei Seebach.

H. Bölsterli & Cie, Seebach bei Zürich.

— Eisengiesserei —

Maschinenguss nach Modellen, Schablonen und Zeichnungen bis 10000 kg.
Zylinderguss, Dynamoguss, Bau- und Handlunguss. Formmaschinen für Massenartikel. Coquillenguss.

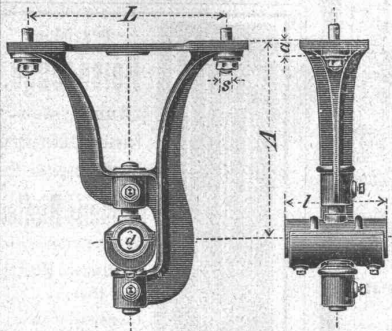
— Metallgiesserei —

Bronze, Phosphorbronze, Messing. Lagerkompositionen. Legierungen jeder Art.

Eigene Modellschreinerei.

Spezialität: **Rohguss für Transmissionen; Hängelager, Stehlager mit Ringschmierung, Wandkonsolen, Kupplungen, Stellringe, Riemscheiben u. s. w.**
Von den gangbaren Grössen wird stets Vorrat gehalten, nicht Vorhandenes wird in wenigen Tagen fertiggestellt.

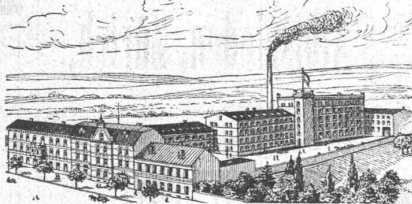
Depot in Genf: Rue du Rhône 61.



R. Reiss

Fabrik technischer Artikel und Versandgeschäft.

Liebenwerda



Prov. Sachsen

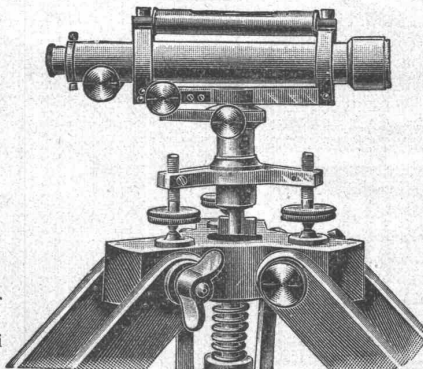
fertigt und liefert als

Spezialität:

Geodätische Instrumente und Messgeräte Schreib- und Zeichenwaren aller Art.

Theodolite, Nivellier-Instrumente, Messlatten, Fluchtstäbe, Bauplatzlatten, Nivellierlatten, Visierkreuze, Messbänder aus Stahl und Leinen, Winkelprismen, Winkelspiegel, Kreuzscheiben, Reisszeuge, Reissbahnen u. Winkel, Reissbretter, Lichtpauspapiere, Pauslatten, Zeichenpapiere etc.

Hauptpreisliste mit über 1000 Abbildungen, sowie Musterbücher von Lichtpauspapieren, Zeichenpapieren, Pauslatten etc. werden frei und unberechnet übersandt.



Vertretungen in der Schweiz unterhalte ich nicht, alle Aufträge werden sofort nach Eingang direkt von hier expediert.
Vollständige Ausrüstung technischer Bureaus.

Feinste Referenzen.

Feinste Referenzen.

Günstige Gelegenheit.

2 Binkert'sche Bau-Winden

vorzügliche Maschinen, eingetretener Umstände halber vortheilhaft abzugeben.

Gefl. Offerten unter B B 2 an **Rudolf Mosse, Zürich.**

Wer

annonciren will

— seien es auch nur kleine Anzeigen, wie: Personal-, Vertreter-, Stellungs-, Kaufs-, Verkaufs-, Pacht- u. Mieths-Gesuche — wendet sich mit Vortheil an die

Annoncen-Expedition Rudolf Mosse

Centralbureau für die Schweiz:
ZÜRICH
Theaterstrasse 5.

Agenturen: Aarau, Basel, Bern, Biel, Chur, St. Gallen, Glarus, Lausanne, Luzern, Schaffhausen, Solothurn, Zofingen.

Hierdurch erwachsen dem Inserenten keine Mehrkosten, dagegen eine Reihe von Vortheilen, wie: kostenfreie fachmännische Berathung hinsichtlich zweckentsprechender Abfassung der Annonce, auffälliger Ausstattung derselben, Wahl der bestgeeigneten Blätter etc.

Katalog gratis.

Siemens & Halske A.-G.

BERLIN

Älteste Fabrik in Deutschland für Rotations-

— WASSERMESSER —

mit rotierendem oder feststehendem Zifferblatt

auch mit patentierter Frostschutzeinrichtung für kommunale Wasserleitungen und industrielle Zwecke, u. A.: Kesselspeisewassermesser, auch mit elektrischer Fernregistrier-Vorrichtung.

Elektrische Wasserstands-Fernmelde- und Registrier-Apparate.

Ueber 425 000 Siemens-Messer im Betriebe.

Vertretung für die Schweiz,

verbunden mit Reparaturwerkstatt und Prüfungsstation:

Gasmessfabrik Luzern, Elster & Cie.

Telephone 2967.

Die zuverlässigsten



liefert **J. AUMUND, Ingen.**

Werdmühlgasse 17, parterre

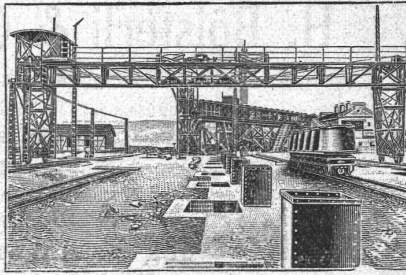
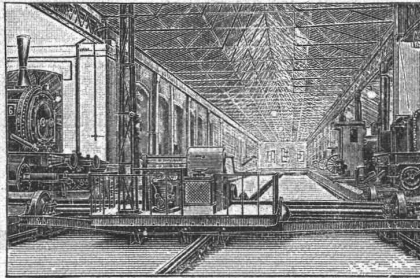
ZÜRICH.

Verlangen Sie Prospekt und Referenzen.

Carl Schenck, Eisengiesserei und Maschinenfabrik, Darmstadt.
G. m. b. H.,

— Krähne jeder Art. —

Spezialität:
Elektrisch betriebene Krähne und Hebezeuge.



Schiebebühnen und Drehscheiben
für Hand- und elektrischen Betrieb.
Spills, Aufzüge, elektrische Rangierkrähne.
Abteilung II.
Waagen jeder Art. — Automatische Waagen.

Emil Schwyzer & Co., Albisrieden, Zürich,

vormals Cosulich-Sitterding.

**Aelteste und grösste Fabrik der Schweiz für
Geldschrank- und Tresorbau. Gegründet 1840.**



Archiv- & Bank-Einrichtungen.

Safe-Deposits.

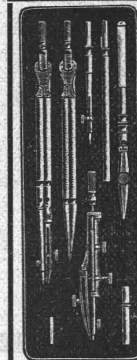
Panzer-Kassen. Panzer-Türen. Panzer-Gewölbe.

Detailliert ausgearbeitete Projekte mit Kostenberechnung,
technische Ratschläge etc. kostenfrei.

Zahlreiche Referenzen von Banken und Privaten.

— Illustrierte Preislisten franko ins Haus. — Telephon Nr. 961. —

Patent-Bureau
J. Aumund Ing. Werdmühleg Zürich



Präzisions
Reisszeuge.
Rundsystem.
Patent. Ellipsographen,
Schräglinienapparate etc.
Clemens Riefler,
Fabrik math. Instrumente.
Nesselwang u. München
(Bayern).
Gegründet 1841.
„Paris 1900 Grand Prix“
Illustrierte Preislisten gratis.

Wer
annonciren will

— seien es auch nur kleine Anzeigen als: Personal-, Vertreter-, Stellungs-, Kaufs-, Verkaufs-, Pacht- und Mieths-Gesuche — wendet sich mit Vortheil an die

Annoncen - Expedition
Rudolf Mosse

Centralbureau für die Schweiz:
ZÜRICH
Theaterstrasse 5.

Agenturen: Basel, Bern, Biel, Chur, St. Gallen, Glarus, Lausanne, Luzern, Schaffhausen, Solothurn, Zofingen.

Hierdurch erwachsen dem Inserenten

keine Mehrkosten

dagegen eine Reihe von Vortheilen, wie: kostenfreie fachmännische Berathung hinsichtlich zweckentsprechender Abfassung der Annonce, auffälliger Ausstattung derselben, Wahl der bestgeeigneten Blätter und hierdurch Vermeidung unnützer Ausgaben. Katalog gratis.



Anerkannt beste Dynamit-Sorten

für alle Sprengzwecke

sowie

Zündschnüre & Kapseln

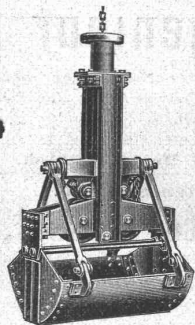
liefert **Dynamit Nobel, A.-G., Zürich**

Fabrik in Isleten (Uri).

Mythenstrasse 21.

◆ Telephone 3623. ◆

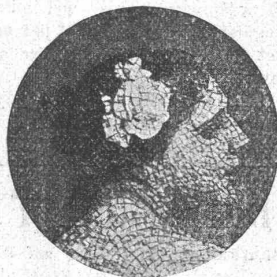
Einkettengreifbagger.



Diese Apparate dienen zum Aushub des Erdreichs aus Baugruben, Senkbrunnen u. s. w. Dieselben können durch einen gewöhnlichen **Kran**, event. auch durch eine **Winde** bedient werden.

Es sind die praktischsten Apparate für kleine Baggerarbeiten bei geringem Preis und leichter Montage. Verschiedene Grössen bis zu 0,1 m³ Inhalt herab habe auf Lager.

Menck & Hambrock,
Altona-Hamburg.



Tiroler Glasmalerei & Mosaikanstalt.

(Neuhauser Dr. Jele & Comp.)

• Innsbruck •

Wien,
VI. Barnabiteng. 6.

New-York,
53 Barclay-Street 53.

Gegründet 1861.

Mit ersten
Preisen prämiert
auf allen grossen
Ausstellungen

Mosaik
ist die einzige richtige
Technik für Bilder,
welche dem Wetter oder
der Feuchtigkeit aus-
gesetzt sind.

Serien von
figuralen Fenstern,
Kunstobjekte
I. Ranges,
in mehr als
1200 Kirchen und
Kathedralen
aller Kontinente.

Kostenüberschläge u. Skizzen bereitwilligst.

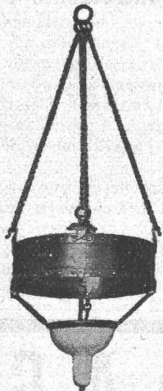


Johns Kamin-Aufsatz.

Vorzüglichstes Mittel zur **Verbesserung** eines jeden **Kamins** und **Ventilationskanals**. Unbedingte Garantie für dauernd gute Wirkungsweise. — Mehrfach prämiert. — Patentiert in den meisten Kulturstaaten; in der Schweiz Patent Nr. 9663. — Prospekte für Ventilatoren zu Diensten.

J. P. Brunner, Ventilationsgeschäft, **Oberuzwil**, Kt. St. Gallen.

Paul Stotz Kunstgewerbliche Werkstätte G. m. b. H. Stuttgart.



Anfertigung von feinen Metallarbeiten jeder Art aus allen Materialien in **Guss-,
Treib- und Schmiedetechnik:**
Beleuchtungskörper,
Grabverzierungen,
Kamingitter,
Treppengeländer,
Wasserspeier,
Gartenthore,

Guss für technische Zwecke in jeder
Legierung,
Erzguss mittelst Sandformerei und Wachs-
ausschmelzverfahren,
Geschmiedete Bronze.
Ausführung nach gegebenen und eigenen
Entwürfen.

Goldene Medaille Paris 1900.

Motorenbau.

Ingenieur (Schweizer, dipl. Zürich) m. langjähr. Erfahrungen im Guss- u. Klein-Motorenbau, sucht zum April 1903 od. später Stellung in der Schweiz. Mehrjähr. Tätigkeit als Konstruktions-, Betriebs- u. Chefindenieur, bei ersten deutsch. Werken. Sehr gewandter, selbständ. Konstrukteur, erfah. in rationellen Arbeitsmethoden u. daher in der Lage, die Konstruktionen einer billigen, zweckmässigen Herstellung anzupassen. Vertraut m. d. Bau von **Sauggas-Anlagen** u. bereit, diesen Fabrikationszweig, wie auch d. Motorenbau einzuführen. Repräsentationsfähig, m. Korrespondenz u. Offertwesen vertraut u. befähigt, allenfalls in die Leitung eines industriellen Unternehmens einzutreten. Erstklassige Zeugnisse u. Referenzen stehen zur Verfügung. Offerten erbeten unter Z H 9133 an **Rudolf Mosse, Zürich.**

Heiz-Techniker.

Die Stelle eines Heiztechnikers für den Kanton Zürich wird zur Bewerbung ausgeschrieben.

Eingabetermin: 31. Dezember 1902.

Näheres siehe Amtsblatt vom **12. und 19. Dezember 1902.**
Zürich, den 11. Dezember 1902.

Für die kant. Baudirektion,
Der Kantonsbaumeister:
Fietz.

C. F. Ulrich, Niederdorfstrasse 20, Zürich Spezialgeschäft für Baubeschläge.



Depot der echten Bommer'schen Windfangtür-Bänder mit Spiralfeder; unerreicht in Bezug auf Federkraft, Dauerhaftigkeit und elegantes Aeussere.

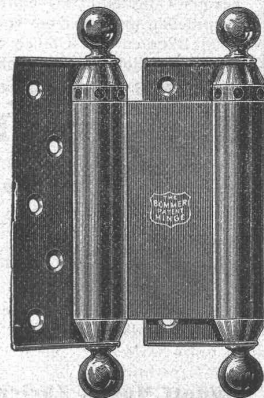
Vollständiges Lager in allen Schlossarten, Fensterverschlüssen und Türbändern.

Grösste und feinste Auswahl in Bronze-Beschlägen.

— Stilgerechte Modelle, hochmoderne Genres in nur Ia Ausführung. —

Permanente Ausstellung von Baubeschlägen: 20 Niederdorfstrasse, I. Etage.

Illustrierte Preislisten und Mustersendungen stets zu Diensten.



Junger Bautechniker

sucht unter bescheidenen Ansprüchen Stellung. Französische Schweiz bevorzugt. Offerten sub Z Q 2085 an **Rudolf Mosse, Basel**, erbeten.

Bautechniker,

vertraut mit den Bureauarbeiten und der Bauführung, mit Kenntnis der italienischen Sprache, sucht Stellung auf 1. Januar.

Gefl. Offerten sub Chiffre Z 237 Ch. an die Annoncen-Expedition von **Rudolf Mosse, Chur**.

Junger Bautechniker

sucht Stelle auf Bau oder Bureau. Bescheidene Ansprüche.

Gefl. Offerten sub Chiffre S 6179 Q an **Haasenstein & Vogler, Basel**.

Maschinentechniker,

Absolvent des Technikums Winterthur, mit mehreren Jahren Bureau- und Werkstatt-Praxis, sucht gestützt auf gute Zeugnisse bei bescheidenen Ansprüchen Stellung. Gefl. Offerten unter Chiffre D 3916 G an **Haasenstein & Vogler, St. Gallen**.

Wer ist Ersteller von Sätteln zum Schneiden ohne Strehl für einfaches Sägewerk.

Gefl. Offert. mit Preisangabe unt. Chiffre OF 2176 an **Orell Füssli-Annoncen, Zürich**.

Veltliner, feine

Montagner
Sassella
Grumello

lieferbar in Flaschen und Fässern von 30 l an, billigst und reell zu beziehen durch

M. Christoffel in Chur.

Ein jüngerer

Architekt,

der seit mehreren Jahren in erster Architekturfirma einer deutschen Residenzstadt tätig ist, sucht dauernde Anstellung.

Gefl. Offerten sub Z Q 8816 an **Rudolf Mosse, Zürich**.

Ingenieur
 oder
Techniker
 für Installationen, vorzugsweise im Heizungsfach bewandert, findet sofort Stelle. Anmeldungen mit Angabe bisheriger Tätigkeit und Gehaltsansprüchen unter Beilage von Zeugniskopien sub Chiffre F R 212 an **Rudolf Mosse, Zürich**.

Bau-Areal.

Im thurg. Oberlande, am Bodensee gelegen, sind ca. 122 a **Bauland** direkt bei der Eisenbahnstation ganz oder teilweise billig zu verkaufen. Dasselbe hat Geleiseanschluss und bietet Fabrikanten durch die günstigen Steuerverhältnisse und billigen Arbeitskräfte beste Gelegenheit zu einer Fabrikanlage. Gefl. Offerten sub Chiffre Z M 8912 an die Annoncen-Expedition **Rudolf Mosse, Zürich**.

Buchhalter,

gegenwärtig i. grösserm Baugeschäfte tätig, **wünscht seine Stelle zu ändern**. Eintritt könnte auf Neujahr geschehen oder auch später.

Gefl. Offerten mit Gehaltsangaben etc. unter Chiffre Z X 8673 an **Rudolf Mosse, Zürich**.

Diplom. Maschinentechniker,

mit 4-jähriger Praxis und guten Zeugnissen versehen, **sucht per sofort Stelle auf Bureau** oder als **Betriebsleiter**.

Gefl. Offerten sub Chiffre ZK 8935 an die Annoncen-Expedition **Rudolf Mosse, Zürich**.

Bautechniker

(Bauführer), selbständig auf Bau und Bureau, sucht entsprechendes Engagement. Zeichnungen u. Skizzen zur Verfügung. Eintritt nach Belieben. Gefl. Offerten sub Chiffre Z A 8726 an **Rudolf Mosse, Zürich**.

Ein in Baden staatl. geprüfter

Hochbau-Werkmeister,

28 Jahre alt, mit gt. Exam., wünscht seine noch ungekündigte Stellung zu verändern. Derselbe war früher schon in der Schweiz in Stellung, ist mit allen vorkommenden Bau- und Bureauarbeiten vollkommen vertraut und besitzt nur beste Zeugnisse. Eintritt kann alsbald erfolgen. Es wird auf dauernde Stellung reflektiert. Offerten unter Z Z 8850 befördert **Rudolf Mosse, Zürich**.

Für Geometer:

Junger Konk.-Geom., guter Zeichner, **sucht Ausführung einer grösseren Partie** Reipläne zu übernehmen oder sonstige grössere Zeichn. Arbeit.

Offerten sub Z O 8789 an die Annoncen-Expedition **Rudolf Mosse, Zürich**.

Tüchtiger

Bauführer,

guter Zeichner, praktisch und theoretisch gebildet, **sucht Stelle**. Offerten sub Chiffre Z P 9040 an **Rudolf Mosse, Zürich**.

Bautechniker,

mit allen im Hochbau vorkommenden Arbeiten vertraut, sowie gewandter und schneller Rechner, **sucht Stelle**. Gefl. Offerten unter Chiffre Z H 9008 an

Rudolf Mosse, Zürich.

Gesucht in ein Baugeschäft ein tüchtiger, energischer

Bauführer — Bauzeichner

mit mehrjähriger Praxis, mit allen vorkommenden Bauarbeiten, auch Reparaturen best. vertraut. Dauerndes Engagement.

Offerten mit Zeugnisabschriften und Gehaltsansprüchen unter Chiffre Z O 8939 an die Annoncen-Exped. **Rudolf Mosse, Zürich**.

Bautechniker,

24 Jahre alt, mit längerer Bureau- und Bauplatzpraxis, sucht auf 1. od. 15. Januar 1903 dauernde Stellung in Zürich. Gute Zeugnisse zu Diensten.

Offerten sub Chiffre Z U 9120 an **Rudolf Mosse, Zürich**.

Techn. Korrespondent

für deutsch und französisch, erfahren, mit Ia. Referenzen versehen, **wünscht seine Stelle zu ändern**.

Gefl. Offerten unter Chiffre Z Q 9041 an **Rudolf Mosse, Zürich**.

Hoch- und Tiefbautechniker, Disponent, I. Kraft,

36 Jahre alt, energisch, seit Jahren in leitender Stellung, in den letzten 10 Jahren nur grosse Staats- u. Privatbauten bis 1 1/2 Mill. ausgeführt, tüchtiger Konstrukteur, reiche Erfahrungen im Hoch- und Tiefbau, gewandt im Submissionswesen, Kalkulationen, Voranschlägen, Abrechnungen, Korrespondenz und Buchhaltung, leitete jegl. Verkehr mit der Kundschaft und Behörden selbständig, repräsentationsfähig, sucht Stellung p. 1. Januar oder 1. April im In- oder Ausland. Gefl. Off. unt. N 533 FM an **Rudolf Mosse, Mannheim, erb.**

Stelle - Gesuch.

Junger Mann, gelernter **Mechaniker** mit technischer Bildung und 10 Jahren Praxis, sucht Stelle als **Werkmeister** od. als **Adjunkt des Betriebschefs** einer Maschinensfabrik. Würde sich wünschendenfalls auch mit Kapital beteiligen. Offerten sub Z G 9007 an **Rudolf Mosse, Zürich**.

Tüchtiger diplomierter

Ingenieur

gesucht. Guter **Statiker** wenn möglich mit etwas Praxis im Tief- oder Hochbau.

Offerten unter Chiffre Z L 9080 an **Rudolf Mosse, Zürich**.

Zu kaufen gesucht:

2 alte Kessel,

je ca. 6 bis 6,5 m lang und 2 bis 2,2 m Durchmesser, nicht unt. 10 mm Wandstärke. Gefl. Offerten unter Chiffre Z S 9093 an die Annoncen-Expedition **Rudolf Mosse, Zürich**.

Baugeschäft abzugeben.

Infolge Krankheit würde ein grösseres, best renommiertes Baugeschäft (Hochbau) auf dem Platze Zürich (mit Kundschaft) an einen oder zwei tüchtige, solvente Fachmänner abgetreten.

Anfragen nur von solventen Reflektanten werden berücksichtigt unt. Chiffre O F 2047 durch **Orell Füssli-Annoncen, Zürich**.

Für Elektrotechniker,

Die Ortsnetze und Hausinstallationen von 12 Gemeinden des Elektrizitätskonsortiums Büren-Bucheggberg, anschliessend an das demnächst in Betrieb kommende Elektrizitätswerk Wangen a. A., sind an solide, zuverlässige Installationsfirmen zu übertragen.

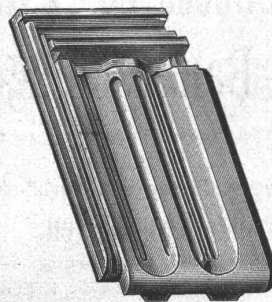
Uebernahtsofferten sind bis 8. Jan. 1903 dem Unterzeichneten einzureichen, wo auch jede weitere Auskunft erteilt wird.

E. Zimmermann, Lütterswil (Soloth.)

TONWARENFABRIK EMBRACH A.-G.

in Embrach-Zürich.

Steinzeug-Röhren und Façonstücke.



Drain-Röhren.

Dauerhaftester Bodenbelag:

„Rostolith“

Steine für Fahrstrassen und Stallböden.

Platten für Trottoirs, Fabrikböden (säurefest).

Wandverkleidungen.

Ziegel und Falzziegel

in allen Farben glasierte, auch unglasierte.

