

Zeitschrift: Schweizerische Bauzeitung
Herausgeber: Verlags-AG der akademischen technischen Vereine
Band: 39/40 (1902)
Heft: 7

Werbung

Nutzungsbedingungen

Die ETH-Bibliothek ist die Anbieterin der digitalisierten Zeitschriften. Sie besitzt keine Urheberrechte an den Zeitschriften und ist nicht verantwortlich für deren Inhalte. Die Rechte liegen in der Regel bei den Herausgebern beziehungsweise den externen Rechteinhabern. [Siehe Rechtliche Hinweise.](#)

Conditions d'utilisation

L'ETH Library est le fournisseur des revues numérisées. Elle ne détient aucun droit d'auteur sur les revues et n'est pas responsable de leur contenu. En règle générale, les droits sont détenus par les éditeurs ou les détenteurs de droits externes. [Voir Informations légales.](#)

Terms of use

The ETH Library is the provider of the digitised journals. It does not own any copyrights to the journals and is not responsible for their content. The rights usually lie with the publishers or the external rights holders. [See Legal notice.](#)

Download PDF: 02.04.2025

ETH-Bibliothek Zürich, E-Periodica, <https://www.e-periodica.ch>

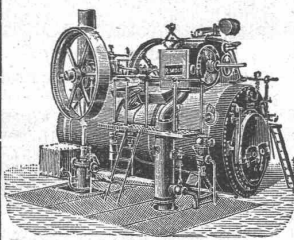


Emil Sequin, Euböolithwerke
Rüti (Zürich).

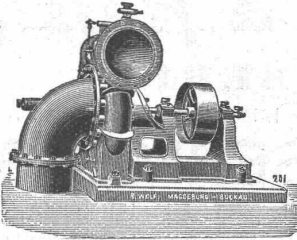
Felix Beran, Bautechn. Bureau
Zürich V.

Paris 1900: Grand Prix.

R. WOLF, Magdeburg-Buckau.



Brennmaterial ersparende
LOCOMOBILEN
mit ausziehbarem Röhrenkessel,
von 4—300 Pferdekraft,
vorteilhafteste und zuverlässigste Be-
triebsmaschinen für elektr. Centrale
Ziegeleien, Förderanlagen, Cement-
Fabriken, Pumpenbetriebe.



Centrifugalpumpen
für Locomobilbetrieb u. zur direkten
Kuppelung mit Elektromotoren für
Förderhöhen bis zu 150 Meter.

Bestes und billigstes Pumpensystem für Be- und Entwässerungs-Anlagen, Kanalisationen, Wasserwerke.

Vertreter: Herman Wenzel, Ing., Zürich V, Feldeggstr. 16.

J. WALTHER Industrie-Agentur
vorm. J. WALTHER & CO. ZÜRICH liefern

Armaturen, Pumpen,
Schienen, Rohrmaste, Drahtseile.

HAUSSCHWAMM UND JEDE
PILZBILDUNG
WIRD ZERSTÖRT UND VERHINDERT DURCH
MIKROSOL
IN DER
PRAXIS
VORTREFFLICH
BEWÄHRT.
BEGÜTICHTET
VON DER
CENTRALBLG
DER
BAUVERWALTUNG
(HERAUSGEGEBEN IM
MINISTERIUM DER
ÖFFENTL. ARBEITEN.
BERLIN IN N° 59 VON 1901)

ALLEINIGE HERSTELLER:
ROSENZWEIG & BAUMANN,
FARBENFABRIKEN **KASSEL.**
HOF- u. MAJ- u. KAISERS- u. KÖNIGS-

Fabrik-Zeichen
gesetzl. geschützt.

Präcisions- und Schul-
Reisszeuge.

E. O. Richter & Co.,
Chemnitz.

Siemens'
Gasheiz-
und
Badeöfen
Friedr. Siemens
Dresden
Nossenerstr.
I.

KOCHHERDE
GEBR. LINKE, ZÜRICH

INTERNATIONALES
Patent-Bureau
J. Amund Ing. Werdmühleg Zürich
Prompt - Billig - Beste Referenzen

Ad. Schulthess, Zürich V,
Mühlebachstr. 62/64, Zinkornamenten-Fabrik.

Specialität: Ausführung architektonischer kunstgewerblicher Ornamente in Zink und Kupfer etc. etc. nach Musteralbum, eingesandten Zeichnungen und nach Modellen, wie: Mansardenfenster, Dach- und Turmspitzen, Konsolen, Gesimse, Wasserspeier, Bekrönungen, Ballustraden, Firstkämme, Garnituren und Figuren etc. etc. Illustrierte Muster-Album u. Preis-Courant gratis und franko!

Neues bewährtes Verfahren zur Verküperung der Zinkarbeiten.
Grosse Auswahl und Musterlager von Blech-Schindeln verschiedenster Grösse und Dessin. Specialität: Kuppel- und Thurm-Eindeckungen mit Palzaken befestigt; Patent Nr. 11727. Beste Specialrichtungen zur Fabrikation von Schindeln, Schuppenblechen und gerippten Dachplatten.
Prospekte gratis. — Uebnahme sämtlicher Spenglerarbeiten.
Anfertigung von erhabenen Zinkbuchstaben.

Lincrusta-Walton

Patent-Relief-Tapeten
aus Linoleum ähnlicher Masse
mit massivem Relief, abwaschbar, unempfindlich gegen Nässe und Hitze. Eleganteste und dauerhafteste Wandbekleidung für Herrenzimmer, Speisesäle, Rauchzimmer etc. Besonders geeignet für Treppenhäuser und Badezimmer.

Bester Ersatz für Holztäfelung.
Zu beziehen von allen Prima Tapetenhandlungen.
Nähere Auskunft erteilt
die Fabrik Lincrusta-Walton & Co., Hannover.

J. Rukstuhl, Basel

Specialität **Warmwasser- und Niederdruck-Dampf-Heizungen.**

FRITZ WUNDERLI, Maschinenfabrik, vorm. KÜNDIG, WUNDERLI & Cie., USTER
 empfiehlt nach eigener Fabrikation und bewährtem System
Entstaubungs- und Spänetransport-Anlagen

für
 Möbelfabriken
 Wagenfabriken
 Parquetterien
 Mech. Schreinerien und Glasereien
 Sägereien
 Schleifereien
 Gussputzereien
 Schuhfabriken
 etc., etc.

Siemens & Halske A.-G. BERLIN

Aelteste Fabrik in Deutschland für Rotations-

WASSERMESSER

mit rotierendem oder feststehendem Zifferblatt

auch mit patentierter Frostschutzeinrichtung für kommunale Wasserleitungen und industrielle Zwecke, u. A.: Kesselspeisewassermesser, auch mit elektrischer Fernregistrier-Vorrichtung.

Elektrische Wasserstands-Fernmelde- und Registrier-Apparate.

Ueber 425 000 Siemens-Messer im Betriebe.

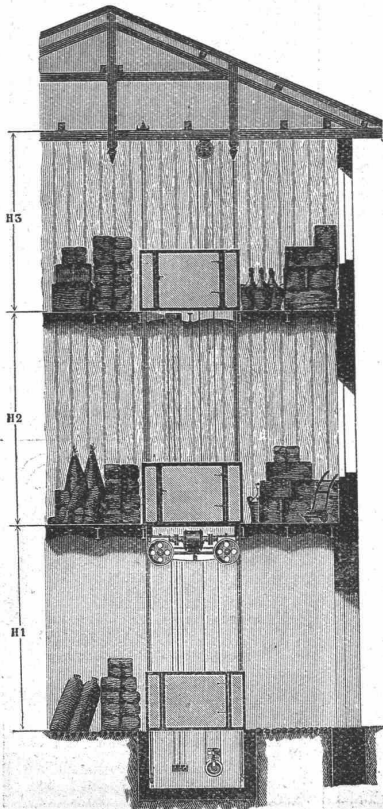
Vertretung für die Schweiz,
 verbunden mit Reparaturwerkstatt und Prüfungsstation:
Gasmesserfabrik Luzern, Elster & Cie.

J. WALTHER Industrie-Agentur
 vorm. J. WALTHER & Co. ZÜRICH liefern

Armaturen, Pumpen,
 Schienen, Rohrmaste, Drahtseile.

I. KEIM'SCHE II.

WEITERFESTE MINERAL- FARBEN	NORMAL- ÖLFARBEN IN TUBEN
AVSKVIT VBER	ÖLMALFARBEN
A. KÜNSTLER- ODER	VNF. CONTROLE
B. DEKORATIONS- ODER	D. DEUTSCHEN GESELLSCHAFT
CANSTRICH- MINERALFARBEN	Z. BEFÖRDERUNG RATIONELLER MALVERFAHREN



**C. Wüst & Comp.,
 Seebach - Zürich**

bauen als
 Spezialität:

Elektrische

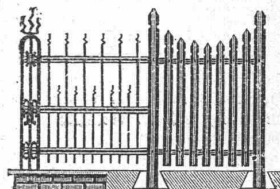
Waren-

und

**Personen-
 Aufzüge**

automobil und mit
 stationärer Winde
 nach eigenem,
 patentiertem System.
 Billigste Anschaffungs-
 und Betriebskosten.
 Absolut ruhiger Gang.
 Präzise Steuerung.
 Vorzügliche Fangvorrichtung.
 Projekte und Kostenvoran-
 schläge gratis.

Mit Herkulesstäben, welche in jed. gewünschten Form
 und Länge geliefert werden
 erstellt man die schönsten und billigsten

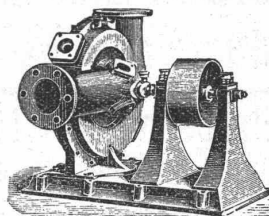


**Thore, Thüren, sowie
 Einfriedigungen**
 für Gärten, Höfe, Gräber etc. Besonders
 vorteilhaft f. Schlosser u. Schmiede.
 Prospekte und Preise durch

Ernst Walcker, Zürich III.

Alleinverkauf für die Schweiz.

Centrifugalpumpen



zum Fördern von schmutzigem und
 feste Bestandteile enthaltendem Wasser.
 Steine etc. zur Grösse von ein Drittel
 des Saugrohr-Durchmessers gehen
 durch dieselbe hindurch, ohne sich
 festklemmen zu können.

Pumpen für Riemenbetrieb von 50 bis 250 mm Rohrdurchmesser
 auf Lager.

Menck & Hambroek, Altona-Hamburg.

Der Gesamtaufgabe der heutigen Nummer liegt ein Prospekt betr.
 „Elektrische Kohlenstifte“ von der Firma Fabius Henrion
 in Nancy bei, worauf wir unsere werten Leser noch besonders
 aufmerksam machen.

KIESELGUHR

Gebrannt, nicht zu verwechseln mit billiger roher Kieselguhr.

Ausgezeichnetes Füllmaterial

für Fussböden, Zwischenwände etc.

Beste und billigste Ersatz für Schlacken.

WANNER & C^{IE} HORGEN.

Specialgeschäft für Isolierungen aller Art.

Telegraphenstangen und Leitungsmasten

für elektrische Anlagen aus vorzüglichen, schlanken Hölzern des Schwarzwaldes, sowie bayerischer und mittelrheinischer Gebirgsforsten, imprägniert (kyanisiert) nach den Bedingungen der deutschen Reichspostverwaltung.

Eisenbahnschwellen

jeder Holzart, beliebiger Dimensionen, imprägniert nach Staatsbahnvorschriften, auch unimprägniert.

Grösste Leistungsfähigkeit. 9 Imprägnier- und Kyanisieranstalten. Günstigste Lage für Export nach allen Ländern.

Gebr. Himmelsbach, Freiburg i. Baden.



Aktiengesellschaft der Ofenfabrik Sursee
in Sursee.

Viele Auszeichnungen und Medaillen.

Heizöfen

nur eigener, bewährter Konstruktion.

**Kochherde, Gasherde, Wascherde,
Waschröge, Glätteöfen, Bauguss.**

Filialen in:

ZÜRICH: Langstrasse 9.	LUZERN: Pilatusstrasse 22.
BERN: Hirschengraben 9.	GENÈVE: cours de Rive 12.
BASEL: Steinvorstadt 21.	LAUSANNE: Riponne 2.



Gasmotoren - Fabrik Deutz



Filiale Zürich

Waisenhausquai 7, beim Hauptbahnhof,

Deutzer Motoren

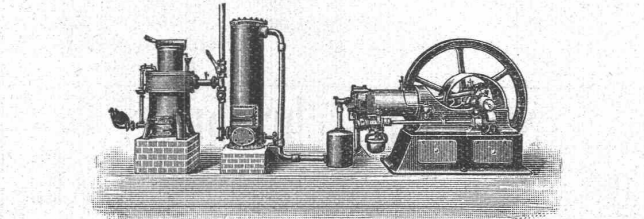
von 1/2—1200 P S und darüber

für **Gas, Benzin, Petrol, Acetylen** etc.,

anerkannt vorzüglichste Konstruktion

mit **geringstem Brennstoffverbrauch.**

Ermässigte Preise.



Kraftgasapparat „Deutz“

mit Motoren von 6 P S an. Kohlenverbrauch für nur 2—3 Cts. pro Pferdekraft und Stunde.

Motoren für elektrische Beleuchtungsanlagen.

Benzin- und Petrol-Locomobilen

Schiffsmotoren, Motorboote.

Benzin-Locomotiven.

61 000 Motoren im Betrieb.

Luftbahnen

Export nach allen Weltteilen.



Einfache Arbeit u. sicherer Betrieb.

Katalog auf Wunsch.

Dreh-Krähne

für den Aushub
von Baugruben.

Der Antrieb erfolgt durch eine fahrbare Dampfwinde, welche vom Krahn abgenommen und für sich alleine als Lokomobile und Winde Verwendung finden kann.

Menck & Hambroek,

Altona-Hamburg.



Geom. cand.

mit 4 Sem. Tech. u. 1 Jahr Praxis, sucht a. Frühjahr Stelle b. einem Konk.-Geometer.

Offerten unt. Chiffre Z C 753 an **Rudolf Mosse, Zürich.**

Ein junger, durchaus tüchtiger, erfahrener und zuverlässiger

Zimmerpolier,

erste Kraft, mehrere Jahre in einem grösseren Zimmergeschäft in Basel als solcher tätig, prima Zeugnisse besitzend, sucht passende Stellung. Eintritt nach Belieben. Offerten sind gefl. zu richten unter Z F 781 an die Annoncen-Expedition von **Rudolf Mosse, Zürich.**

Bautechniker,

junger, zuverlässig arbeitend, geleiteter Zimmermann, m. mehrjähriger Praxis auf Bau und Architekturbureau, wünscht Stellung zu ändern und reflektiert auf dauernde Anstellung.

Gefl. Offerten sind erbeten unter Chiffre Z Z 900 an **Rudolf Mosse, Zürich.**

J. WALTHER Industrie-Agentur
Vorm. J. WALTHER & Co. ZÜRICH liefern

Armaturen, Pumpen, Schienen, Rohrmaste, Drahtseile.

? Welche Fabrik ?
mit Stanzmaschinen würde die Fabrikation eines patentierten Massenartikels sofort übernehmen. Offerten unt. Chiffre Z S 768 a. d. Annoncenexped. **Rudolf Mosse, Zürich.**

John Müllers neuester Rechenschieber.

Wer Subskribent hiefür ist und schon bereits eine Zahlung gemacht hat, wolle in seinem Interesse seine Adresse beförderlichst einsenden sub Z T 944 an **Rudolf Mosse, Zürich.**

PATENTE
Hans Stickerberger
BASEL, Leonhardstr. 34

Präzisions **Reisszeuge.**
Rundsystem. Patent. Ellipsographen, Schrafflierapparate etc.
Clemens Rietler,
Fabrik math. Instrumente.
Nesselwang u. München (Bayern).
Gegründet 1841.
Paris 1900 Grand Prix
Illustrierte Preislisten gratis.

Junger Ingenieur

vom eidg. Polytechnikum, deutsch und französisch sprechend, sucht Anfangsstelle. Näheres brieflich. Offerten unter Z B 977 an **Rudolf Mosse, Zürich.**

Ingenieur

mit 3-jähriger Praxis sucht Stelle auf 1. Mai, event. früher. Prima Referenzen.

Gefl. Offerten sub Z F 1006 an die Annoncen-Expedition **Rudolf Mosse, Zürich.**

Bautechniker,

gesetzten Alters, flotter Zeichner, gewandt in Voranschlag, Bauführung und Abrechnung — sucht Stelle.

Offerten unter Chiffre Z X 1048 an **Rudolf Mosse, Zürich.**

Günstig gelegene **Ziegelei, Thonwarenfabrik, Töpferei,**

oder für Thonwarenfabrikation geeignetes Anwesen zu pachten oder zu kaufen gesucht. Gefl. Offerten unter Z J 1034 an die Annoncen-Expedition **Rudolf Mosse, Zürich** erbeten.

Erste Kraft der Ziegelbranche, langjähriger technischer Leiter und Mitbesitzer einer der grössten Falzziegel- und Dachplattenfabriken Deutschlands, — nunmehr Aktienziegelei — sucht einen Posten als

Direktor

oder dergl. eines grösseren Etablissements der Schweiz. Erstklassige Referenzen. Offerten unter Z T 969 befördert **Rudolf Mosse, Zürich.**

Bauführer!

Junger, energischer Hochbautechniker, prakt. und theor. gebildet, der schon grössere Baute selbständig geleitet, sucht gestützt auf prima Zeugnisse Stellung in Architektur- oder Baugeschäft.

Gefl. Offerten unter Z M 1037 an **Rudolf Mosse, Zürich.**

Zu verkaufen:

Gasmotor

(System Grossley), 11 P.S., wegen Nichtgebrauch äusserst billig. Offerten unter Chiffre B 764 Q an **Haasenstein & Vogler, Basel.**

Werkmeister

solid und tüchtig, z. Z. in grösserer Maschinenfabrik tätig, sucht gestützt auf gute Zeugnisse Stelle zu ändern. Gefl. Offerten sub Chiffre Z K 1060 an

Rudolf Mosse, Zürich.

J. WALTHER Industrie-Agentur
Vorm. J. WALTHER & Co. ZÜRICH liefern

Armaturen, Pumpen, Schienen, Rohrmaste, Drahtseile.

Diplomierte Ingenieure

und Bauführer

theoretisch und praktisch gebildet im Eisenbahnbau, werden von der Compagnie des Ober-Congo gesucht. Eingaben haben in französischer Sprache zu geschehen; nur Reflektanten im Alter von 20 bis 36 Jahren werden berücksichtigt.

Für nähere Auskunft wende man sich an Herrn Konsul **Boillot-Robert** in Neuenburg.

J. WALTHER Industrie-Agentur
Vorm. J. WALTHER & Co. ZÜRICH liefern

Armaturen, Pumpen, Schienen, Rohrmaste, Drahtseile.

Röhren-Walzwerke

welche gezogene Stahlrohre von 14 cm äusserem Durchmesser bei 3-5 mm Wandstärke liefern können, werden um Offerte mit Preisangabe für Deutschland ersucht. Abnahme vorerst ca. 10-12 000 lauf. Meter in zu vereinbarenden Raten. Offerten sub F Z L 421 an **Rudolf Mosse, Frankfurt.**

Die zuverlässigsten **CONDENSTÖPFE**
liefert **J. AUMUND, Ingen.,**
Werdmühlegasse 17, parterre **ZÜRICH.**
Verlangen Sie Prospekt und Referenzen.

Gesucht mit Antritt 1. März event. 1. April.

1. Ein im **Figuren- und Ornamentzeichnen** bewandert **Architekt** zur Ausarbeitung der Aufnahmepläne der Kathedrale in St. Gallen.

2. Ein im **Konstruieren** erfahrener **Bautechniker** mit etwelcher Kenntnis der mittelalterlichen Baustyle.

Offerten unter Angabe der Gehaltsansprüche sind zu richten an

A. Hardegger, Arch., St. Gallen.

Stellenausschreibung.

Bauwesen der Stadt Zürich I. Abt.

Beim Tiefbauamt der Stadt Zürich ist die Stelle eines **Ingenieurs** neu zu besetzen.

Die Besoldung beträgt je nach Leistung und Dienstalter Fr. 3600 bis Fr. 5000 pro Jahr.

Bewerber mit vollständiger polytechnischer Bildung und wenigstens einigen Jahren praktischer Thätigkeit werden eingeladen, ihre Anmeldungen unter Angabe der Gehaltsansprüche und Beilage von Zeugnissen bis zum **25. Februar 1902 dem Bauvorstande I, Stadtrat Wyss, Stadthaus Zürich,** einzureichen.

Ueber die Obliegenheiten erteilt der Stadtingenieur, Stadthaus III. Etage, Auskunft.

Zürich, den 7. Februar 1902.

Kanzlei des Bauwesens Abt. I.

Elektro-Ingenieur,

Schweizer, sucht Stellung. Mehrjährige, reiche Praxis in Projektierung, Bau- und Betriebsleitung (spez. Hochspannung) und im gesamten Installat.-Wesen. **Energisch, repräsentationsfähig u. verkaufsgewandt, bedeutende Sprachkenntn. Ia. Zeugnisse.** Gefl. Offerten unter M G 9470 an **Rudolf Mosse, München.**

Association.

Einem tüchtigen, jüngeren Bautechniker wäre Gelegenheit geboten, sich an einem gut eingeführten, soliden, mit allen nötigen Einrichtungen vortrefflich versehenen Baugeschäft in einem verkehrsreichen Orte (mit Bahnstation) der Ostschweiz aktiv zu beteiligen. Bareinlage ist sehr erwünscht und gründliche praktische Kenntnisse, speziell in der Holzbranche, unbedingt erforderlich.

Gefäll. Offerten befördert unter Chiffre Z G 1007 d. Annoncenexped. **Rudolf Mosse, Zürich.**

Zinstabellen.

Für den tägl. Gebrauch u. d. Bilanz leist. anerkannt sehr gute Dienste: **Guyers Tages-Zinstabellen** in div.

Ausgaben:

« „Diskonto“ (Zinstabelle für 16 Zinsfüsse u. beliebige Marchzinse).

« **Monats-Zinstabelle.**

« **Jahres-Zinstabelle.**

Vorzüge: Grosse Genauigkeit und grosse Zeitersparnis bei spielend einfacher Anwendung.

Prospekte u. Ansichtsendung durch den Buchhandel od. den Verfasser **J. Guyer, Fischenthal, (Zürich).**

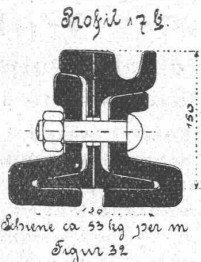
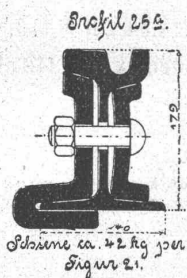
Xylogr. Art. Anstalt
J. R. MÜLLER IN ZÜRICH
Fertige **GOLZSCHNITTE.**
Säml. Geschn. Zinkätz
PRÄMIERT & DIPLOMIERT

PHOENIX Act.-Gesellschaft für Bergbau- und Hüttenbetrieb * * * * * Laar bei Ruhrort am Rhein *

Mit Werken in: Laar, Eschweiler-Aue, Bergeborbeck, Kupferdreh, Hamm, Nachrodt, Lippstadt und Belecke; Kohlenzeche „Westende“ Meiderich; Eisenstein aus: Nassau, Lothringen und Luxemburg.

Die Hütten zu Laar und Eschweiler-Aue fertigen neben allen andern Walzwerkfabrikaten:

Schmiedestücke aller Art, roh und fertig bearbeitet, Schmiedeiserne Kugeln für Kugelmühlen. Radreifen, Radscheiben, Radsätze, Achsen, Radgestelle, Lokomotivräder aus Stahlformguss, Vollständige Lokomotivradsätze, Konstruktionsteile aller Art wie Gittermaste für Licht- u. Kraftleitungen, Geschweisste Winkelringe, Nahtlose Stahlflaschen für Kohlensäure und andere flüssige und hochgespannte Gase. Stahlgeschosse.

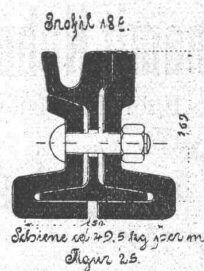
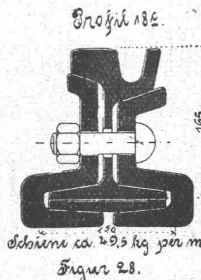


SPEZIALITÄT:

Strassenbahn- und Eisenbahn-Oberbau

In ca. 90 verschiedenen Strassenbahn Profilen.

Bis 1. Januar 1902 etwa 10000 Kilometer Gleis geliefert.



Die bisherige beste Lösung der Stossfrage ist Anwendung der Fusslaschen. Die Fusslasche garantiert dauernd stossfreies Befahren. Weichen und Kreuzungen bewährtester Bauart mit neuester Zungenbefestigung, Federung, Entwässerung und mech. Umstellvorrichtung System Phoenix, Normale Verlaschung mit Blattstoss-Halbstoss bezw. Fusslaschen an allen Weichenstössen. Auflaufweichen zu Notgleisen. Hilfsgeräte zu Gleisverlegungsarbeiten, Lochpresse, Biegebügel.

Arbeiterzahl über 12000.
Jährl. Stahlproduktion ca. 380000 ts.

* General-Vertreter für die Schweiz: Fritz Marti, Winterthur.

Actiengesellschaft

vormals

Joh. Jacob Rieter & Co., Winterthur.

Paris 1900. Grand Prix; 3 goldene und 1 silberne Medaille.

Eisen-Konstruktionen,

Reservoirs, Wasserleitungsröhren.

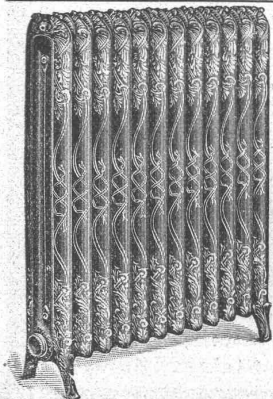
Turbinen

Francis, Jonval, Girard, Pelton etc.

Präzisions-Regulatoren, Elektr. Bremsregulatoren.

Transmissionen — Aufzüge.

Anlagen für elektrische Beleuchtung und Kraftübertragung.



G. Helbling & Cie.,

Zürich I,

Stadelhoferplatz 18.

Fabrik in Küsnacht b. Z.

Centralheizungen

aller Systeme.

Lüftungs- u. Trocken-Anlagen.

Konviktbau Chur.

Ueber nachstehende Arbeiten wird hiemit Konkurrenz eröffnet:

Schreiner-, Glaser-, Schlosser- und Malerarbeiten, sowie Rolladen und Bodenbeläge (harter Bodenbelag, Parquet, Linoleum und fugenfreier Belag).

Pläne, Bauvorschriften und Eingabeformulare liegen vom 17. dies an auf dem kantonalen Bauamt zur Einsicht auf. Mündliche Auskunft erteilt die Bauleitung am 18., 21. und 25. dies von 10 Uhr vormittags bis 5 Uhr nachmittags.

Preisofferten sind bis zum 27. dies mit der Ueberschrift «Konviktbau» dem unterzeichneten Departement einzusenden.

Chur, den 13. Februar 1902.

Das Erziehungsdepartement:
A. Vital.

La Société anonyme des forces motrices du Doubs à Porrentruy met au concours

les travaux relatifs aux

installations intérieures de la lumière électrique fournitures comprises, dans les communes de Porrentruy et Fontenais, ainsi que la livraison des moteurs pour petite et grande industrie et des compteurs.

Adresser les offres avec échantillons à l'administration de la société à Porrentruy jusqu'au 25 février 1902.

Architekt,

selbständig arbeitend, sucht in Zürich dauernde Stelle.
Offerten sub Chiffre Z J 1109 an Rudolf Mosse, Zürich.

Bautechniker

flotter Zeichner sucht Stelle. — Zeugnisse u. Zeichnungen zu Diensten.
Offerten sub Z V 1096 an Rudolf Mosse, Zürich.



C. F. Ulrich, Niederdorfstrasse 20, Zürich

Specialgeschäft für Baubeschläge.

Depot der echten Bommer'schen Windfangthür-Bänder mit Spiralfeder; unerreicht in Bezug auf Federkraft, Dauerhaftigkeit und elegantes Aeussere.

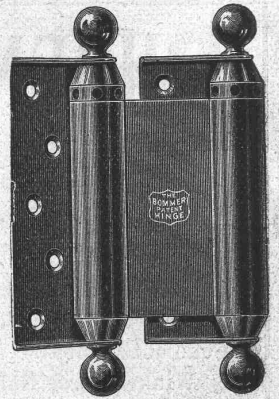
Vollständiges Lager in allen Schlossarten, Fensterverschlüssen und Thürbändern.

Grösste und feinste Auswahl in Bronze-Beschlägen.

— Stilgerechte Modelle, hochmoderne Genres in nur Ia Ausführung. —

Permanente Ausstellung von Baubeschlägen: 20 Niederdorfstrasse, I. Etage.

Illustrierte Preislisten und Mustersendungen stets zu Diensten.

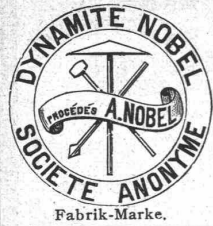


Dynamit Nobel, Akt.-Gesellsch., Zürich II

Fabrik in Isleten (Uri).

Mythenstr. 21.
Telephon 3623.

Beste Sorten



Spreng-Gelatine, Gelatine-Dynamit.

Schwaches Dynamit für Steinbrüche.

Fabrik-Marke.

— Lieferanten —
der Schweiz. Eidgenossenschaft.

A. Oehler & Co., Aarau,

Maschinenfabrik, Eisen- u. Stahlgiessereien,
empfehlen

Eisen- und Stahlfaçonguss

nach dem **Verfahren Haberland**, roh und bearbeitet, bis zum Stückgewichte von 250 kg.

Der Haberlandguss dient als vollwertiger Ersatz für Schmiedestücke aller Art, ist dem gewöhnlichen Stahl- und Weichguss bedeutend überlegen und im Gegensatz zu diesem binnen wenigen Tagen lieferbar.

Für grössere Stücke Preis nach Vereinbarung.
Prospekt und Muster zu Diensten.

Kunstanstalt

Polygraphisches Institut A.-G.

ZÜRICH

Anfertigung von Drucksorten
Kataloge * Geschäftskarten * Broschüren
Ansichtskarten
Reklamen * Plakate etc.

in allen Techniken und photo-mechanischen
Reproduktionsverfahren.

*Kostenvoranschläge gratis. * Kostenvoranschläge gratis.*
Druck und Verlag des Lieferungswerkes:

„Die Industrielle u. Kommerzielle Schweiz“

Probefolien gratis.

Geiger'sche Fabrik, G. m. b. H.

für Strassen- und Hausentwässerungs-Artikel Karlsruhe i. B.

Spül- u. Absperr-Vorrichtungen für Kanäle und andere Zwecke.
Schachtabdeckungen.

Sinkkasten für Strassen-, Hof- u. Haus-Entwässerung.

Kran- u. Schlammabfuhr-Wagen zum Reinigen von Sinkkasten.

Bewährte Konstruktionen. — Höchste Auszeichnungen. — Solide Ausführung.

Man verlange illustriertes Preisbuch gratis.

In nahezu 200 Städten in Verwendung, unter andern in:

Breslau — Dresden — Düsseldorf — Frankfurt a. M. — Hannover — Innsbruck
Karlsruhe — Kiel — Köln — Mannheim — Mülhausen i. E. — München — Posen
Sofia — Stettin — Strassburg i. E. — Stuttgart — Wien — Zürich u. s. w.

General-Vertreter für die Schweiz:

C. A. Grüssy, Civilingenieur, Zürich-Altstetten.

Adolf Bleichert & Co., Leipzig-Gohlis

Aelteste und grösste Specialfabrik für den Bau von

Bleichert'schen

Drahtseil-Bahnen.



→ 28jährige Erfahrungen. ←

Bis jetzt wurden von uns über 1350 Anlagen ausgeführt in einer Gesamtlänge von mehr als 1425 Kilometer.

Weltausstellung Chicago 1893

Höchster Preis und Auszeichnung.

Gutehoffnungshütte

Aktienverein für Bergbau und Hüttenbetrieb
in **Oberhausen (Rhld.)**

fertigt in ihren mit den neuesten und vollkommensten
Einrichtungen ausgerüsteten Werkstätten als **Besonderheit**

Achsen und Radreifen aus bestem **Siemens-Martinstahl**
für Lokomotiven, Tender und Wagen aller Art,

Radgerippe (Speichenräder)

aus bestem **Schweisseisen** für Wagen aller Art,

fertige Radsätze für Wagen aller Art,

sowohl für **Voll-**,

als auch für **Neben- und Klein-Bahnen.**

Vertreter für die Schweiz: **Gebr. Stebler, Zürich.**