

Zeitschrift: Schweizerische Bauzeitung
Herausgeber: Verlags-AG der akademischen technischen Vereine
Band: 41/42 (1903)
Heft: 9

Werbung

Nutzungsbedingungen

Die ETH-Bibliothek ist die Anbieterin der digitalisierten Zeitschriften. Sie besitzt keine Urheberrechte an den Zeitschriften und ist nicht verantwortlich für deren Inhalte. Die Rechte liegen in der Regel bei den Herausgebern beziehungsweise den externen Rechteinhabern. [Siehe Rechtliche Hinweise.](#)

Conditions d'utilisation

L'ETH Library est le fournisseur des revues numérisées. Elle ne détient aucun droit d'auteur sur les revues et n'est pas responsable de leur contenu. En règle générale, les droits sont détenus par les éditeurs ou les détenteurs de droits externes. [Voir Informations légales.](#)

Terms of use

The ETH Library is the provider of the digitised journals. It does not own any copyrights to the journals and is not responsible for their content. The rights usually lie with the publishers or the external rights holders. [See Legal notice.](#)

Download PDF: 15.03.2025

ETH-Bibliothek Zürich, E-Periodica, <https://www.e-periodica.ch>

Schweizerische Bauzeitung

Wochenschrift

für Bau-, Verkehrs- und Maschinentechnik

Herausgegeben

von

A. WALDNER

Dianastrasse Nr. 5, Zürich II.

Verlag des Herausgebers. — Kommissionsverlag: Ed. Rascher, Meyer & Zeller's Nachfolger in Zürich, Rathausquai 20.

Organ

des Schweizer. Ingenieur- und Architekten-Vereins und der Gesellschaft ehemaliger Studierender des eidg. Polytechnikums in Zürich.

Abonnementspreis:
Ausland... Fr. 25 per Jahr
Inland... „ 20 „

Für Vereinsmitglieder:
Ausland... Fr. 18 per Jahr
Inland... „ 16 „
sofern beim Herausgeber
abonniert wird.

Abonnements
nehmen entgegen: Heraus-
geber, Kommissionsverleger
und alle Buchhandlungen
und Postämter.

Insertionspreis:
Pro viergespaltene Petitzeile
oder deren Raum 30 Cts.
Haupttitelseite: 50 Cts.

Inserate
nimmt allein entgegen:
Die Annoncen-Expedition
von

RUDOLF MOSSE
in Zürich, Berlin, Breslau,
Dresden, Frankfurt a. M.,
Hamburg, Köln, Leipzig,
Magdeburg, München,
Nürnberg, Stuttgart, Wien,
Frag, London.

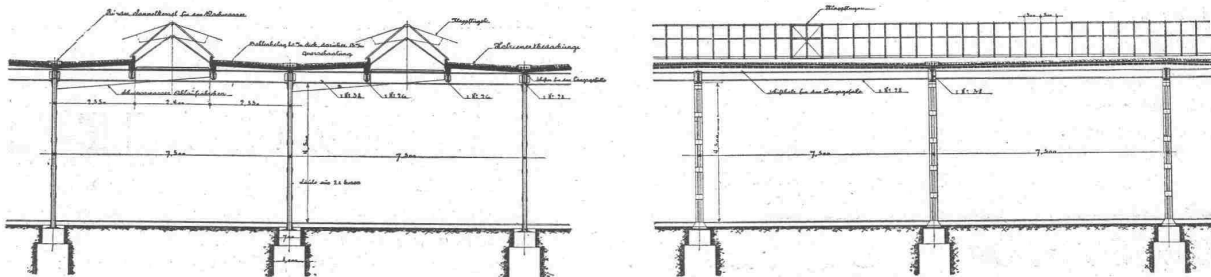
Bd. XLI.

ZÜRICH, den 28. Februar 1903.

N^o 9.

Neue Dachkonstruktion für Fabrik-Bau

+ Patent Nr. 23428



empfohlen als rationellstes System für:

Magazine, Lagerhäuser, Werkstätten, Maschinenfabriken, Giessereien, Elektrizitätswerke, Spinnereien, Webereien, Bleichereien, Färbereien, Güterhallen, Markthallen, etc. etc.

Vorteile:

1. Unabhängigkeit der Gebäudelage von der Himmelsrichtung,
2. Geringstes Gewicht bei sehr guter Isolation,
3. Unübertroffene Lichtwirkung mit spezieller Lüftungsvorrichtung,
4. Rasche und billigste Erstellung bei jeder Jahreszeit,
5. Beste Eignung auch für schwierige klimatische Verhältnisse,
6. Widerstandsfähigkeit gegen Feuer, billige, feuersichere Imprägnierung durch Flammenschutz-Anstrichmasse.

Patent-Inhaber:

Séquin & Knobel,

Zivil-Ingenieur-Bureau für modernen Fabrikbau
Rüti (Zürich).

Vertretung und Ausführung:

E. Baumberger & Koch,

Unternehmung für Bedachungs u. Bodenbelags-Arbeiten
Basel.

Sensethalbahn.

Bauausschreibung.

Die Hochbauten werden hiemit zur Bewerbung ausgeschrieben, bestehend in:

- 2 Aufnahmsgebäuden mit angebauten Güterschuppen,
- 1 Lokomotivremise mit Werkstätte,
- 2 Bahnwärterhäusern,
- 3 Gebäuden für Haltestellen,
- 2 event. 3 Wärterbuden,
- 2 Aborten.

Pläne und Bauvorschriften liegen auf dem Bureau der Sensethalbahn in Laupen zur Einsicht auf, ebendasselbst können die Devisen in blank zur Ausfüllung erhoben werden. Angebote sind bis 8. März 1903 schriftlich und versiegelt mit der Aufschrift „Hochbaueingabe Sensethalbahn“ an Unterzeichneten einzureichen.

Laupen, den 20. Februar 1903.

Sensethalbahn.

Der Präsident des Verwaltungsrates:
Maurer.

= Perforation mécanique = = de tunnels =

M. A. Salerno, ingénieur à Pise (Italie), entrepreneur et spécialiste en perforation mécanique, se charge de percements de tunnels complets ou de galeries d'avancement, galeries pour conduites d'eau, forces motrices, etc.

Expérience de très nombreux travaux, tous parmi les plus importants, exécutés comme entrepreneur, installés ou dirigés, en Suisse, France et Italie.

Technisches Bureau Ingenieur Angelo Forti

Via Principe Umberto 27 **MAILAND** Via Principe Umberto 27

Projektierung und Ausführung hydraulischer Kraft-Anlagen, industrieller Bauten, Wassermessungen, Konsulenz über Konzessionen und sonstige italienisch-technische Angelegenheiten.

Erste Schweizer-Referenzen.

Schweizerische Bundesbahnen.

Konkurrenz-Ausschreiben f. Entwürfe zu Fassaden des neuen Aufnahmegebäudes Basel.

Die unterzeichnete Direktion eröffnet hiemit unter in- und ausländischen Architekten einen Wettbewerb über die Aufstellung von Entwürfen der Haupt- und Seitenfassaden des neuen Aufnahmegebäudes Basel, auf Grund eines festgestellten Grundrisses.

Das Programm kann bei unserem Baudepartement bezogen werden. Der Termin für die Einlieferung der Projekte an die unterzeichnete Direktion, versehen mit der Aufschrift «Fassadenentwürfe für das Aufnahmegebäude Basel» ist auf den 31. Mai 1903 festgesetzt.

Basel, den 17. Februar 1903.

Die Kreisdirektion II der Schweizer. Bundesbahnen in Basel.

Sensethalbahn. Bauausschreibung.

Die **Unterbauarbeiten**, sowie die **Oberbauanlage** des **III. Loses der Sensethalbahn** (km VII, 100 bis zirka XI, 200) werden hiemit zur Bewerbung ausgeschrieben und zwar:

Erdbewegung	zirka 27 800 m ³ .
Stütz- und Futtermauern	» 350 »
Brücken- und Durchlässe	» 15 000 Fr.
Beschotterung	» 5 000 m ³ .
Wegbauten	» 1 200 »
Oberbauanlage	» 4 000 m

Pläne und Bauvorschriften können auf dem Bureau der Sensethalbahn in Laupen eingesehen werden.

Angebote sollen das Abgebot auf die Einheitspreistabelle enthalten und sind bis 8. März 1903 schriftlich und versiegelt mit der Aufschrift: „**Baueingabe Sensethalbahn**“, an Unterzeichneten einzureichen.

Laupen, den 20. Februar 1903.

Sensethalbahn.

Der Präsident des Verwaltungsrates:
Maurer.

Bodensee-Toggenburg-Bahn. Absteckungs- u. Vermessungsarbeiten.

Die **Bodensee-Toggenburgbahn** hat in Akkord zu vergeben:

1. Die Absteckung und Verpflockung der Bahnachse für die Strecken Romanshorn-St. Gallen und St. Gallen-Wattwil,
2. Aufnahme des Nivellements, Reinzeichnen des Längenprofils (1:1000, 1:100),
3. Aufnahme und Reinzeichnen der Querprofile (1:100).
4. Aufnahme und Reinzeichnen des Katasterplanes im Masstab 1:1000. Bedingungen und Pflichtenheft können bei der **Baudirektion der Stadt St. Gallen**, welche auch jede weitere Auskunft erteilt, eingesehen werden.

Termin der Offerteingabe: 15. März 1903.

St. Gallen, den 25. Februar 1903.

Das Initiativkomitee der Bodensee-Toggenburg-Bahn.

Westschweizerisches Technikum in Biel

Fachschulen:

1. Die Uhrenmacherschule mit Spezialabteilungen für Rhabilleure und Remonteure;
2. Die Schule für Elektrotechniker, Maschinentechner, Monteure, Klein- und Feinmechaniker;
3. Die Bauschule;
4. Kunstgewerbe-, Gravier- und Ciselierschule mit Spezialabteilung für Uhrenschalendekoration;
5. Die Eisenbahn- und Postschule.

(Der Eintritt in die letztere findet nur im Frühling statt.)

Unterricht deutsch und französisch.

Im Wintersemester: Vorkurs zur Vorbereitung für den Eintritt im Frühling. Beginn des Sommersemesters den 22. April 1903. Aufnahmeprüfungen den 20. April morgens 8 Uhr im Technikumsgebäude. Anfragen und Anmeldungen sind an die Direktion zu richten.

Schulprogramm gratis.

Biel, den 16. Februar 1903.

Der Präsident der Aufsichtskommission:
Aug. Weber.

K. Technische Hochschule in Stuttgart.

Die Vorlesungen des Sommersemesters beginnen am 16. April. Gegen Einsendung von 50 Pfg. (Ausland 60 Pfg.) erfolgt Zusendung des Programmes.

Bau-Ausschreibung.

Es werden hiermit folgende Arbeiten, welche in unmittelbarer Nähe von **Andermatt** auszuführen sind, zur öffentlichen Konkurrenz ausgeschrieben.

300 Kubikmeter Fellsprengungen,
200 » Mauerwerk und Beton.
85 » Quadermauerwerk.

Pläne, Vorausmass und Bedingnishefte können von schweizer. Bauunternehmern vom **3. bis 14. März** entweder bei der **Abteilung für Befestigungsbauten in Bern**, Bundeshaus Ostbau, II Stock (Zimmer Nr. 158) oder auf dem **eidg. Baubureau in Andermatt** eingesehen werden.

Die Eingaben sind verschlossen mit der Aufschrift „**Angebot für Fels- und Maurerarbeiten bei Andermatt**“ bis und mit dem **15. März** franko einzureichen an die

Abteilung für Befestigungsbauten des eidg. Genieurbureaus in Bern.

Konkurrenz-Ausschreibung.

Die **Alpenossenschaft „Jura“** schreibt hiemit die Erstellung des neuen Verbindungsweges von Welschenrohr nach der Alp «Tannmatt» im Gesamtkostenvoranschlag von zirka Fr. 14 000 zur freien Bewerbung aus. Die Arbeiten bestehen hauptsächlich in Erd-, Fels- und Chausseearbeiten, der Erstellung von Stütz- und Futtermauern, Durchlässen und diversen Nebenarbeiten.

Pläne, Bauvorschriften und Bedingungen können auf dem Bureau des Kantons-Ingenieurs in Solothurn eingesehen werden.

Die Offerten sind bis und mit Montag den **16. März 1903** verschlossen und mit der Aufschrift «Tannmattweg» an den Kantons-Ingenieur einzureichen.

Die Baukommission.

Lagerhausbauten Davidsbleiche. Ausschreibung von Bauarbeiten.

Los II.

Die **Steinhauerarbeiten in Granit und Sandstein** und die **Maurerarbeiten** werden hiemit zur Konkurrenz ausgeschrieben. Pläne und Bedingungen können auf dem Bureau der Bauleitung: **Bau- und Architekturbureau von Max Hoegger, Notkerstrasse 42**, vom **2. März** an eingesehen werden und sind Offerten bis zum **10. März** abends an die unterzeichnete Stelle unter der Aufschrift: „**Lagerhausbau Davidsbleiche**“ einzureichen.

St. Gallen, den 26. Februar 1903.

Kaufmännisches Direktorium, St. Gallen.

Elektra Reigoldswil (Baselland)

eröffnet anmit Konkurrenz über Erstellung des **Sekundärnetzes**, sowie der **Hausinstallationen** für elektrische Kraft- und Lichtbezug in der Gemeinde **Reigoldswil**.

Nähere Auskunft erteilt der Präsident Hr. **Landrat Schneider**, an welchen auch bis längstens **31. März 1903** die Eingaben zu richten sind.

Reigoldswil, den 25. Februar 1903.

Die Verwaltungskommission.

Konkurrenz-Eröffnungen.

Die Generaldirektion der schweizerischen Bundesbahnen in Bern eröffnet hiemit Konkurrenz über die Lieferung von

12 000 Glühlampen für elektrische Zugsbeleuchtung.

Offerten für diese ganze Lieferung oder einen Teil derselben sind verschlossen und mit der Aufschrift «Angebote auf Glühlampen für Zugsbeleuchtung» bis zum **15. März 1903** der Generaldirektion einzureichen.

Die Angebote bleiben bis **15. April 1903** verbindlich.

Detailverzeichnis und Lieferungsbedingungen können beim Obermaschineningenieur in Bern (Hallerstrasse Nr. 1) bezogen werden.

Bern, den 24. Februar 1903.

Generaldirektion der Schweizerischen Bundesbahnen.

Bern-Schwarzenburg-Bahn.

Gesucht ein tüchtiger

Ingenieur

zur Ausarbeitung eines Normalbahn-Projektes. Anmeldungen sind bis zum **10. März 1903** zu richten an

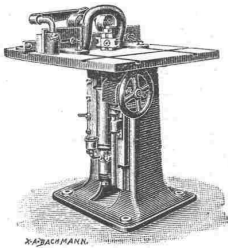
Heller-Bürgi, Bern,
Präsident der Direktion.

Euböolith-Fussböden

fugenfrei, feuersicher, fusswarm, hygienisch, geräuschlos im Begehen
für Fabriken, Schulen, Spitäler,
Hotels, Restaurants, Verkaufslokale, Bureaux, Korridors etc.

Emil Séquin, Euböolith-Werke
Zürich-Hard.

Felix Beran, Zürich,
Vertreter.



Holzbearbeitungs-Maschinen Hochdruckturbinen (Wassermotoren) — Brückenwaagen —

für Private, Gemeinden und Eisenbahngesellschaften

liefert in anerkannt vorzüglicher Konstruktion und Ausführung die
Maschinenfabrik und Eisengiesserei Schaffhausen (vormals J. Rauschenbach).

Elektr. Kapselmotoren

Vollkommen gedeckte Bauart.

Vorteile:

Alle Drahtverbindungen und beweglichen Teile sind eingeschlossen und vor Staub und Feuchtigkeit geschützt.

Kohlenbürsten

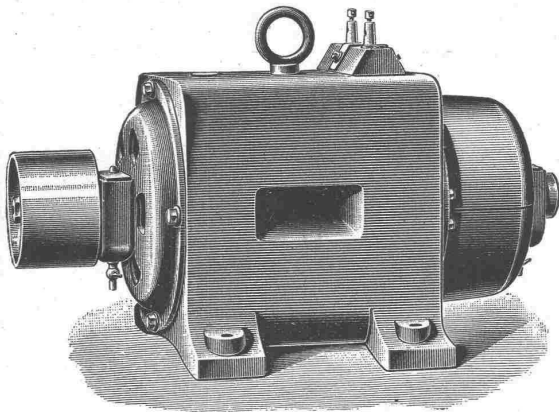
für Spannungen über 50 Volt.

Ringschmierlager.

Geringe Bürstenverschiebung und daher keine Funken.

Geringe Erwärmung.

Hoher Nutzeffekt.



Passend für Spannungen von 30—150 Volt. Von dem 4pferdigen Motor an aufwärts werden alle Modelle auch für 250 Volt gebaut und zwar als selbstregulierende Nebenschlussmaschinen.

Installation kompletter Beleuchtungsanlagen mit und ohne Accumulatoren.

Ferner empfehle mich auch für die Lieferung von magnetischen Scheideapparaten für Müllereien, Messinggiessereien und allen Fabriken mit Zerkleinerungsapparaten;

Permanenten Stahlmagneten;

Telephon-Apparaten mit ganz neuem, lautsprechendem Mikrophon;

Haus- und Hotel-Sonnerien, elektrischen Uhren;

Sicherheitsvorrichtungen gegen Einbruch;

elektr. Türöffnern, Apparaten für phys. Laboratorien;

Vernicklung, Versilberung, Verkupferung aller Art Gegenstände.

A. Zellweger in Uster,

Fabrik für elektr. Maschinen und Apparate.

Filiale in Zürich: Hirschengraben 78.

Fabrik-Zeichen
gesetzl. geschützt.

Präzisions- und Schul-
Reisszeuge.

E. O. Richter & Co.,
Chemnitz.

Heliographie- &
→ Paus-Papiere
Lichtpausen
in Heliographie
und in

liefern

Hatt & Cie., Zürich,
Unterer Mühleweg 2. Telefon 416.

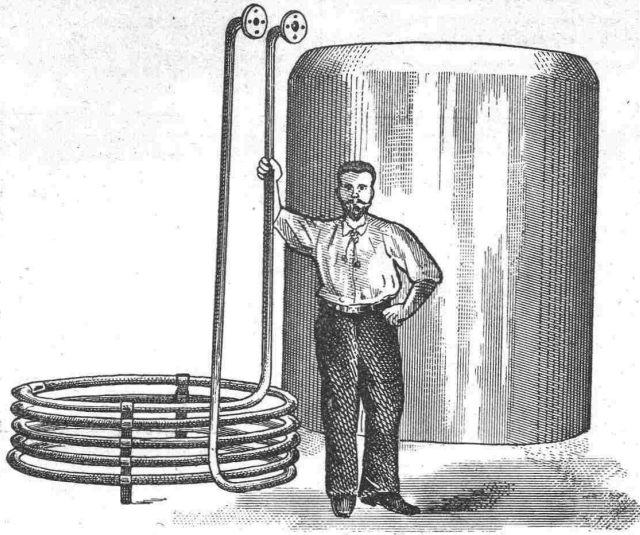
A. Jucker, Nachf. v.
Jucker-Wegmann,
Papierhandlung z. Hecht,
Schifflande 22, Zürich.

Grosses Lager
von
Pauspapieren, Pausleinen
und Zeichenpapier,
Rollen und Bogen,
in nur vorzüglichen Qualitäten,
Holzementpapier, Dach-
pappen, Bodenbelag- und
Teppich-Unterlag-Papiere.

OFENFABRIK-SURSEE
IN SURSEE
GRÖSSTE OFENFABRIK DER SCHWEIZ
Illustr. Prospekte gratis.

Präzisions
Reisszeuge.
Rundsystem.
Patent. Ellipsographen,
Schräglinienapparate etc.

Clemens Riefler,
Fabrik math. Instrumente.
Nesselwang u. München
(Bayern).
Gegründet 1841.
"Paris 1900 Grand Prix"
Illustrierte Preislisten gratis.



Apparate, Gefässe, Rohre
u. dgl. für alle Industrien

aus reinem **ALUMINIUM**

in jeder Grösse und Form
nach gesetzlich geschütztem Verfahren

geschweisst

liefert

W. C. Heraeus, Hanau a. M.

Vertreter für die Schweiz:

Ingenieur Ed. Gams, Zürich I, Thalacker 4.

C. A. Grüssy, Zivilingenieur,
Altstetten-Zürich.

Uebernahme **technischer Vorarbeiten** für **Bahn-**
und **Strassenbau, Wasserversorgung**
und **Kanalisation.**

KERN & Cie.

mathematisch-mechanisches Institut

AARAU.

Gegründet 1819.

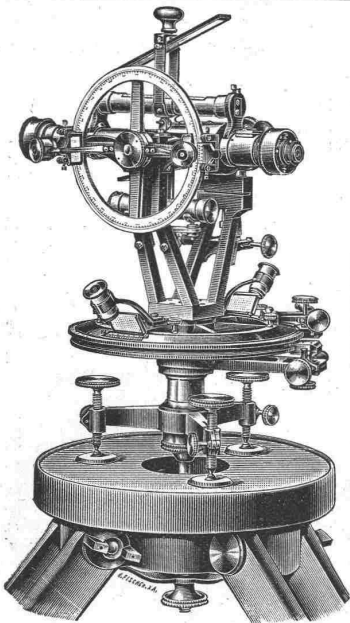
Anfertigung sämtlicher Instrumente für
Topographie, Geodäsie und Astronomie.

Prima Schweizer Präzisions-Reisszeuge
für Ingenieure und Architekten.

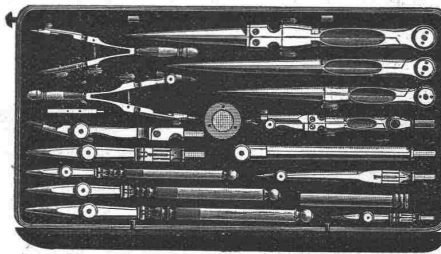
18 höchste Auszeichnungen nationaler
Minderwertige Nachahmungen
Instrumente und deren Verkauf
lassen uns, sämtliche Zirkel
gesetzlich geschützten Fabrik-
genau auf diese Neuerung zu



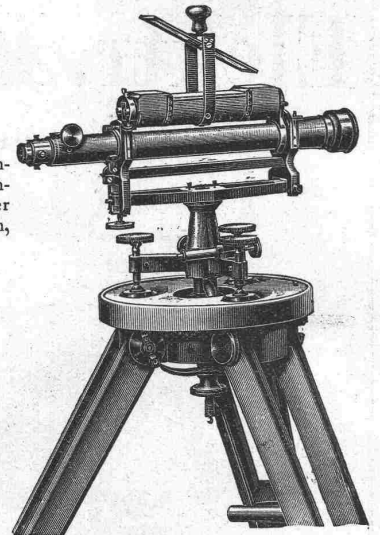
und internationaler Ausstellungen.
unserer mathematischen In-
unter unserm Namen veran-
und Ziehfedern mit unserer
marke zu stempeln. Wir bitten,
achten.



Stets neueste Konstruktionen.

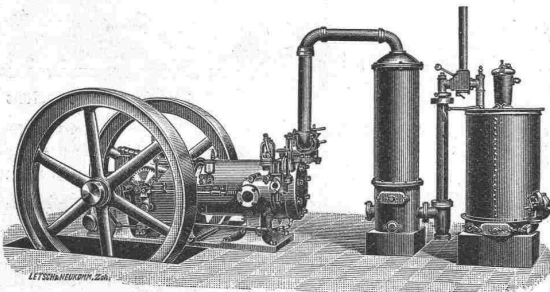


Kataloge gratis und franko.



Bächtold & Cie., Steckborn.

Maschinenfabrik und Giesserei.



Bächtold's Kraftgas-Motoren

mit Sauggas-Generatoren, neues System Louis Martin.
Billigste Betriebskraft Brennstoffkosten 1 1/2—3 Cts. pro effekt, Pferde-
kraftstunde.

Gas-, Benzin- u. Petroleum-Motoren.



Reinlichkeit und Eleganz

in Küchen, Badzimmern, Aborten, Verkaufslökalen etc., verschafft
die patentierte, biegbare

Metall-Email-Wandbekleidung

als solider und schöner Ersatz für Fayence-Kacheln. Bis 70 %
billiger als diese. Abspringen der Glasur und Rost unmöglich.

Prospekte und Muster gratis und franko durch
Sulzbach, Frick & Co., Zürich I, Gessnerallee 28.

Dr. Münch & Röhrs, BERLIN N.W. 21

Mauerfarben Verbesserte Oelfarben
Wirksamster Schutz für
Eisen u. Wellblech
gegen Rost.

Dr. M. & R.
Schutzmarke.

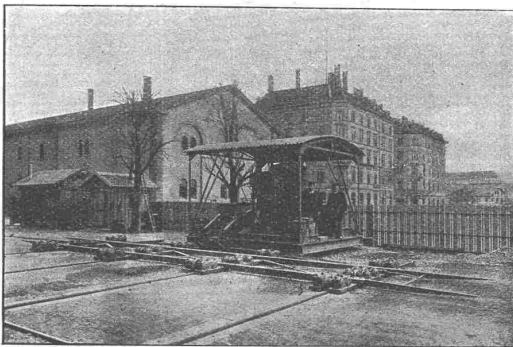
für Holz- und Mauerwerk,
gegen chemische,
atmosphärische und mechanische Einwirkungen.

Dr. Münch's Lack-Dauerfarben
sehr harter, eleganter **Emaille-Anstrich.**

Widerstandsfähig gegen Desinfektionswaschungen, Salzlösungen etc.
für Krankenhäuser, Schulen, Badeanstalten, Accumulatoren-Räume etc.
Vertreter für die Schweiz: **C.A. Ulbrich & Co.,** Techn. Bureau, **Zürich.**

**Gesellschaft der
Ludwig von Roll'schen Eisenwerke**

Filiale: **Giesserei Bern** liefert:



Hebezeuge jeder Art als: **Laufkräne**, und feste od. fahrbare **Drehkräne** für Hand- und speziell **elektrischen** Betrieb; **Aufzüge** für hydraulischen, **elektrischen**, und Transmissionsbetrieb.

Eisenbahnmateriale als: **Drehscheiben** und **Schiebebahnen** für Wagen und Lokomotiven; Hand-, **Dampf-** und **elektrischer** Betrieb.

Weichen für **Haupt-** u. Nebenbahnen, f. **Vignol-** u. **Rillen-Schienen.**

Barrieren mit und ohne Verriegelung und Vorläuten.

Zahnstangenoberbau; komplette Seilbahnen
für Güter- und Personentransport. (Eigene **patentierete** Systeme.) Seit 1898 15 Touristen-Seilbahnen geliefert.

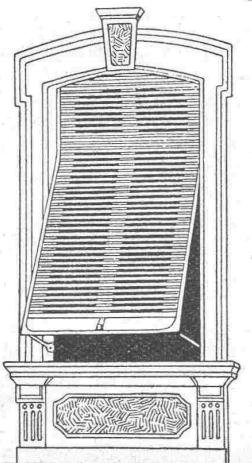
Schleusenanlagen für Hand- und elektrischen Antrieb.
Hydraulische, automatische **Zementsteinpressen.**

== Angaben über zahlreiche Ausführungen, Referenzen, Projekte und Kostenvoranschläge stehen zu Diensten. ==

Rolladenfabrik Horgen.

Wilh. Baumann.

Aeltestes Etablissement dieser Branche in der Schweiz.
Vorzüglich eingerichtet.



Holzrolläden
aller Systeme.

Rolljalousien

Patent + 5103

mit automatischer Aufzugsvorrichtung.

Die Rolljalousien Patent + 5103 beanspruchen von allen Verschlüssen am wenigsten Platz. Die Handhabung ist sehr einfach und praktisch. Das System wird besonders für **Schulhäuser** und **Fremden-Hotels** anderen Verschlüssen vorgezogen.

— Zugjalousien. —

Rollschutzwände.

Jalousieläden.

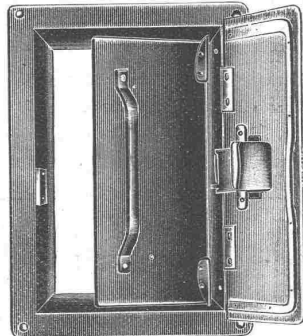
Ausführung je nach Wunsch in einheimischem, nordischem oder überseeischem Holze.

**Winterthurer
Mosaikplatten**
für Bodenbeläge und Wandverkleidungen.
Ferner **Trottoirplatten, Kesselhausplatten,
Maschinenhausplatten.**
A. Werner-Graf (vormals Huldreich-Graf).
Mosaikplattenfabrik in Winterthur.

Feuersichere Kamintüre

+ Patent Nr. 21919

mit **Schliesszwang u. Sicherheitsvorrichtung**
gegen Abziehen des Schlüssels bei geöffneter Türe.



Kamintür geöffnet,
mit Schutztüre.

Obige Türe aus Schmiedeeisen ist von grösster Wichtigkeit für Architekten u. Baumeister. Absolute Unmöglichkeit, den Schlüssel abzuziehen, bevor die Türe vollständig geschlossen ist. Wird entweder mit innerer Schutztür od. herabfallender Schutzklappe versehen.

Preise der Türen ohne Schlüssel: Rahmenmass:

innen 25 cm Höhe, 15 cm Breite,
ausssen 34 cm Höhe, 24 cm Breite.

pro Stück
Mit innerer Schutztüre . . . Fr. 6.—
,, herabfallender Schutzklappe „ 6.50
Schlüssel extra . . . „ -40

In allen besseren Eisenhandlungen erhältlich.

Dreyer, Rosenkranz & Droop, Hannover

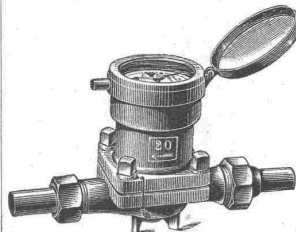
empfehlen ihre

Wassermesser

mit

Hartgummi-Messrad,

wovon mehr als **200 000 Stück**
abgesetzt worden sind.



Diese **Wassermesser** zeichnen sich aus durch grosse **Messgenauigkeit** und **Haltbarkeit.**
Abbildungen, Beschreibung und Preise auf Wunsch.

Vertreter für die Schweiz: **Henri Schoch,** Streulistr. 17, **Zürich.**

Aufzüge für Transmissions- u. Handbetrieb.



Hydraulische und elektrische

Aufzüge

über 500 in Betrieb,
liefert als **Spezialität**
unter Garantie die

Aufzügefabrik

Alfred Schindler

LUZERN

Prima Referenzen

EISENBAHN - Material für Haupt-, Neben- & Strassen-Bahnen

Vignole- & Rillenschienen
in grösster Auswahl
Schwellen nebst Befestigungsmittel
Schienenrücker, Schienenbieg-Apparate
Lochpressen, Geleisehebeböcke

Weichen, Kreuzungen

Kräne, Drehscheiben
Aufzüge für Hand- & Motor-Betrieb
Brückenwaagen
Schiebebühnen, Lokomotiven
Tramways- & Güterwagen

Achsen, Bandagen,

Radsterne,
Radscheiben, Radsätze
Federn, Kuppelungen etc.
liefert in bester Ausführung
FRITZ MARTI A.-G., Winterthur.

Fugenlose
Holzsteinboden
(Lapidit)
eigenes Verfahren, empfehlen als besten
Fabrik-Fussboden
sowie für Kirchen, Schulen, Verkaufsläden, Wirtschaftslokale,
Spitäler, Küchen, Veranden, Korridore etc. etc.
Ed. Wüthrich & Cie., Herzogenbuchsee.

Thonwerk Biebrich, A.-G.

Biebrich a/Rhein

beste Referenzen und Zeugnisse aus der Schweiz,
liefert die für den Bau und Betrieb von Gasanstalten, Zement-
fabriken, Chemischen Fabriken, Cellulosefabriken, Schweiss-
und Puddelwerken, Eisengiessereien, sowie für Dampfkessel-
und sonstige Feuerungsanlagen notwendigen

feuerfesten & säurebeständigen Produkte

Retorten, Form- u. Normalsteine, Gloverringe, Mörtel etc.

Schweiz. Xylolith-(Steinholz)-Fabrik Wildegg
RILLIET & KARRER
+ Patent Nr. 9080.
Wärter- und Gärtner-Buden
in allen Grössen.



Transportable Magazine. Bureau und kleinere Bauten.
Ferner: Kühl- und Trockenkammern, Eiskasten zur
Konservierung von Eis, Wandverkleidungen,
Einrichtung von feuersich. Räumen, Treibkasten.
Fix und fertig in Wildegg in Bahnwagen verladen.
Vorteile: Feuersicher, Schutz geg. Kälte u. Wärme, hygienisch, transportabel.
Prospekte und Atteste. Projekte, Muster und Voranschläge gratis.

Tiroler Glasmalerei & Mosaikanstalt.
(Neuhauser Dr. Jele & Comp.)
Innsbruck
Wien, New-York,
VI. Barnabiting. 6. 53 Barclay-Street 35.
Serien von
figuralen Fenstern,
Kunstobjekte
I. Ranges,
in mehr als
1200 Kirchen und
Kathedralen
aller Kontinente.



Gegründet 1861.
Mit ersten
Preisen prämiert
auf allen grossen
Ausstellungen
der
Welt.

Mosaik
ist die einzige richtige
Technik für Bilder,
welche dem Wetter oder
der Feuchtigkeit aus-
gesetzt sind.

Kostenüberschläge u. Skizzen bereitwilligst.

Zeit-Registrier-Apparate
für alle Verhältnisse.
Bürks Arbeiter- und Wächter-Kontroll-Uhren,
Fahrten-Kontroll-Apparate
ohne Verbindung mit der Wagenachse.
Rechenmaschinen „MILLIONÄR“ Patent Steiger.
Prospekte gratis u. franko. Apparate kostenlos auf Probe.
HANS W. EGLI, ZÜRICH II,
Werkstätte für Feinmechanik.

Gelochte und gepresste Bleche
jeder Art.
Metalldraht-Gewebe
in Messing,
Kupfer, Bronze etc. in jeder Nummer
sowie sämtliche
Maschinen für Papier-, Pappen-
und
Holzstoff-Fabrikation.
Maschinenbau und Metalltuchfabrik Akt.-Ges.
Raguhn i. Anh.

