

Zeitschrift: Schweizerische Bauzeitung
Herausgeber: Verlags-AG der akademischen technischen Vereine
Band: 41/42 (1903)
Heft: 2

Werbung

Nutzungsbedingungen

Die ETH-Bibliothek ist die Anbieterin der digitalisierten Zeitschriften. Sie besitzt keine Urheberrechte an den Zeitschriften und ist nicht verantwortlich für deren Inhalte. Die Rechte liegen in der Regel bei den Herausgebern beziehungsweise den externen Rechteinhabern. [Siehe Rechtliche Hinweise.](#)

Conditions d'utilisation

L'ETH Library est le fournisseur des revues numérisées. Elle ne détient aucun droit d'auteur sur les revues et n'est pas responsable de leur contenu. En règle générale, les droits sont détenus par les éditeurs ou les détenteurs de droits externes. [Voir Informations légales.](#)

Terms of use

The ETH Library is the provider of the digitised journals. It does not own any copyrights to the journals and is not responsible for their content. The rights usually lie with the publishers or the external rights holders. [See Legal notice.](#)

Download PDF: 01.04.2025

ETH-Bibliothek Zürich, E-Periodica, <https://www.e-periodica.ch>

C. A. Grüssy, Zivilingenieur,
Altstetten-Zürich.

Uebernahme **technischer Vorarbeiten** für **Bahn- und Strassenbau, Wasserversorgung und Kanalisation.**

Westinghouse

Bremsen

Kompressoren
für
Förderungs- und Industrie-
Zwecke.

Mehr als ein und eine halbe
Million sind auf den bedeu-
tendsten Bahnen der Welt in
täglichem Gebrauch.

Pumpen
mit
Dampf- und elektrischem
Antrieb.

Schnellbremse für lange Züge.

Société Anonyme Westinghouse

(Kapital 20 000 000 Franken)

Etablissements de Freinville, Sévran (S. & O.)

Fabriken in Hâvre und Sévran.

Telegramm-Adresse: Sodelec, Sévran.

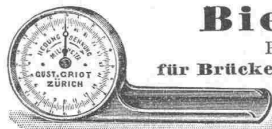
100,000

Prompte Spedition.



aller couranten Grössen

Prospekte gratis.
vorzüglicher Fabrikation,
zu allen Isolationszwecken
geeignet,
halten stets am Lager
Mech. Korkwarenfabrik
Dürrenäsch (Aarg.)
Konkurrenzlose Preise.



Biegunsmesser

Patent 24 027. D. R. G. M.
für **Brücken, Decken, Säulen etc.** 1/30 mm ablesbar.
solide, bequeme Bauart. Prospekte frei.
Gustav Griot, Ingr.
Freiestrasse 94, Zürich.

KIRCHNER & Co.,

Leipzig-Sellerhausen.

Grösste Spezialfabrik von
Sägewerkmaschinen

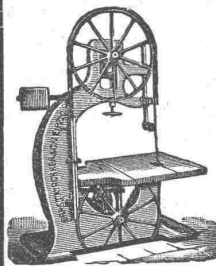
und
Holzbearbeitungsmaschinen

Ueber 60 000 Maschinen geliefert,
62 höchste Auszeichnungen.

Weltausstellung Paris 1900:
Höchste Auszeichnung „Grand Prix“.

Filiale: **ZÜRICH, Bahnhofstrasse 89,**

- TELEPHON 3868 -



Transmissionsseile, Schiffseile, Flaschenzugseile u. Aufzugseile

liefert in **bester Qualität** die

Mechan. Bindfadenfabrik Schaffhausen.

Tüchtige Monteure stehen zu Diensten.

Reparaturen werden billigst besorgt.

Spezialität: Seile mit regulierbarer Verbindung, zu deren
Montage kein Fachmann nötig ist; jede Nachspileissung ausgeschlossen.

Hauschwamm,

sowie

Schleim- und Schimmelpilze

werden sicher beseitigt, durch das geruchlose

Antinonin.



Farbenfabriken vorm. Friedr. Bayer & Co.,
Elberfeld.

General-Vertreter für die Schweiz:

Basel: Paravicini & Waldner:

Dépôt: Zürich: Ed. Méier, Ecke Lang- u. Bäckerstr. 98.

Prospekte und Gebrauchsanweisung stehen jederzeit gern zu Diensten.

NAEGELY, SCHMID & Cie ZÜRICH.
Lack & Farben-Fabrik
Altstetten
 gegründet 1850.

empfehlen
 allen
 Grosskonsumenten
 und Wiederverkäufern
 ihre nachstehenden **la. Artikel:**

Lacke für alle Zwecke
 eigener Fabrikation wie auch der
 Standard Varnish Works
 unter jeder Garantie.

Bleiweiss in Pulver und in Oel.
Mennige " " " " "
Zinkweiss " " " " "
Leinöl, Oelfirnis, Terpentinöl.
Alle bunten Farben.
Emaillacke in allen Farben.
Ripolin in allen Farben.
Pinsel.
Bodenwiche und Stahlspäne.
Tuben- und Büchsenfarben in Oel.
Alle Malerartikel.

— Preislisten und Muster zu Diensten. —
Unsere allein echte
Schuppenpanzerfarbe Ferrubron
ist der beste und
billigste Eisenanstrich.

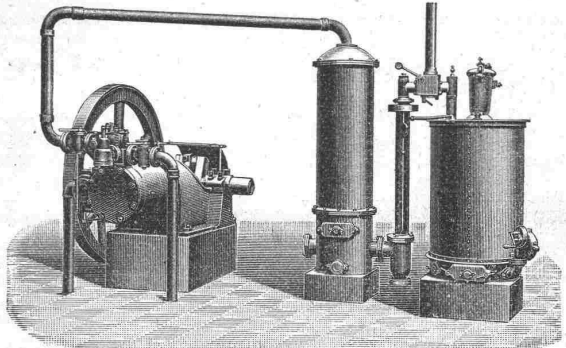


Hydraulische und elektrische
Personenaufzüge.
Aufzüge mit elektrischem,
 hydraulischem,
 und Transmissions-Betrieb.
Speiseaufzüge
 für Hotels und Restaurants
 baut als Spezialität
Adolf Maffei, Zürich
 Fabrik in Altstetten.
 Kostenberechnung u. Pläne gratis.
 Garantie. Beste Referenzen.



Gutehoffnungshütte
 Aktienverein für Bergbau und Hüttenbetrieb
in Oberhausen (Rhld.)
 fertigt in ihren mit den neuesten und vollkommensten
 Einrichtungen ausgerüsteten Werkstätten als **Besonderheit**
Achsen und Radreifen aus bestem **Siemens-Martinstahl**
 für Lokomotiven, Tender und Wagen aller Art,
Radgerippe (Speichenräder)
 aus bestem **Schweisseisen** für **Wagen aller Art,**
fertige Radsätze für Wagen aller Art,
 sowohl für **Voll-**
 als auch für **Neben- und Klein-Bahnen.**
 Vertreter für die Schweiz: **Gebr. Stebler, Zürich.**

Bächtold & Cie., Steckborn.
 Maschinenfabrik und Giesserei.



Bächtold's Kraftgas-Motoren
 mit Sauggas-Generatoren, neues System Louis Martin.
 Billigste Betriebskraft Brennstoffkosten 1 1/2—3 Cts. pro effekt. Pferdekraftstunde.
Gas-, Benzin- u. Petroleum-Motoren.

Universal-Löffelbagger
 zum Abgraben von Erdmassen und Ver-
 laden derselben in Wagen, auch als
Krahn zum Heben von Lasten und
 als **Greifbagger** verwendbar.
Spezial-Löffelbagger
 für verschiedene Zwecke von Erdbeweg-
 ungen bauen als Spezialität
Menck & Hambrock,
Altona-Hamburg.



Fabriken Landquart
 (Schweiz)
 empfehlen als Spezialität
Holzbearbeitungsmaschinen
 jeder Art, neuester Konstruktion,
 besonders kräftig gebaut und in sorg-
 fältigster Ausführung.
Courante Maschinen
 stets auf Lager und im Betriebe zu sehen.
 Illustrierte Preislisten stehen gerne zu Diensten



Paul Stotz
 Kunstgewerbliche Werkstätte
 G. m. b. H.
Stuttgart.
 Anfertigung von feinen Metallarbeiten
 jeder Art aus allen Materialien in Guss-,
 Treib- und Schmiedetechnik nach eigenen
 und eingesandten Entwürfen:
 Beleuchtungskörper, Grabverzierungen,
 Kamingitter, Treppengeländer,
 Bauornamente, Guss für technische Zwecke
 in jeder Legierung, Figuren-Guss
 in jeder Grösse nach Sandformen oder
 Wachs ausschmelzung, geschmiedete
 Bronze.
 Elektrische Heiz- und Koch-Apparate.



Elektrische Uhren ohne Batterie und ohne Kontakte

(Patentiert in allen Kulturstaaten)

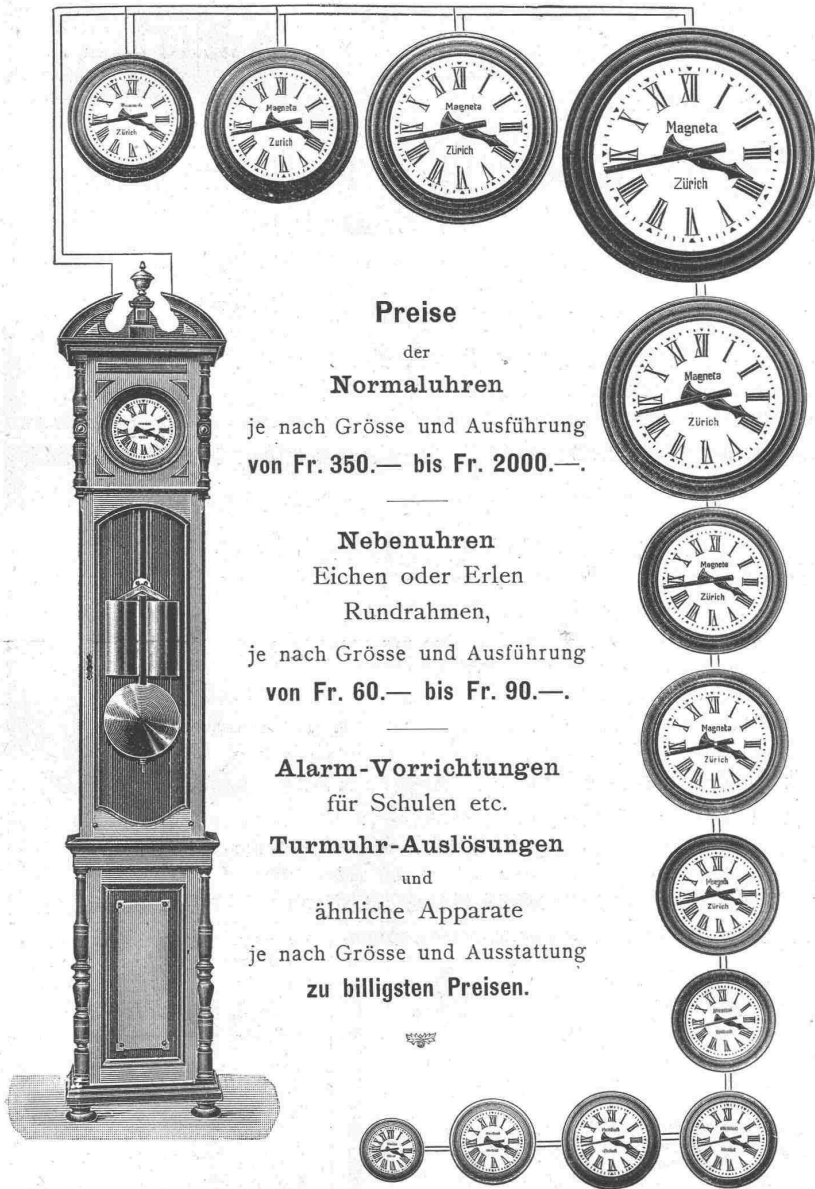
der

Aktiengesellschaft „MAGNETA“

(Elektrische Uhren ohne Batterie und ohne Kontakte)

in Zürich, Thalgasse 20.

Anordnung: Ein Präzisions-Gewicht-Regulateur betätigt mittelst eines Magnet-Induktors eine beliebige Anzahl von Nebenuhren in beliebigen Entfernungen.



Preise

der

Normaluhren

je nach Grösse und Ausführung
von Fr. 350.— bis Fr. 2000.—.

Nebenuhren

Eichen oder Erlen
Rundrahmen,

je nach Grösse und Ausführung
von Fr. 60.— bis Fr. 90.—.

Alarm-Vorrichtungen

für Schulen etc.

Turmuhren-Auslösungen

und

ähnliche Apparate

je nach Grösse und Ausstattung
zu billigsten Preisen.

Vorzüge der Magna-Uhren.

Wegfall jeder Batterie und aller Kontakte und daher

Wegfall jeder Ueberwachung und Instandhaltung derselben durch Fachleute, infolge dessen

Wegfall jeglicher Betriebsauslagen.

Grösste Betriebssicherheit.

Gefällige Formen.

Weitgehendste Garantie der ganzen Anlage.

Billigkeit.

Die Magneta-Uhren eignen sich insbesondere für

Städte, Ortsgemeinden,
Fabrik-Areale, Hotels,
Post- und Telegraphenämter,
Bahnhöfe, Schulhäuser,
Kasernen, Geschäftshäuser,
Banken, Spitäler,
Theater, Mietshäuser, Villen,
Schiffe etc. etc.

Illustrierte Preislisten
und Kostenvoranschläge gratis
zu beziehen durch die
Generalvertreter:

Für den Kanton	Bern:	Die Telegraphen-Werkstätte von G. Hasler in Bern
» » »	Basel:	Fäsch & Schmassmann, Basel
» » »	Waadt:	La Société Suisse d'Electricité à Lausanne
» » »	Wallis:	
» » »	Genf:	W. J. Favre & Chalut, Rue de la Halle, Genève

und durch die

Aktiengesellschaft „MAGNETA“ (Elektrische Uhren ohne Batterie und ohne Kontakte)

20 Thalgasse Zürich Thalgasse 20.

Filiale in **Singen** (Grossherzogtum Baden): **„MAGNETA“** Fabrik elektrischer Uhren ohne Batterie und ohne Kontakte G. m. b. H.

Ausgeführte Anlagen u. a.: Bundespalais in Bern, Strafanstalt in Regensburg, Anatomie in Zürich, Kantonalbank in Zürich, Hotel Steinbock in Chur, Palast Hotel Fürstenthof in Frankfurt a. M. etc. etc.

Schweizerische Accumulatorenwerke Tribelhorn A.-G., Olten & Zürich.

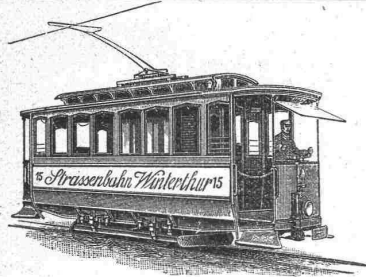
Accumulatoren
stationäre und transportable
für Kraft, Licht, Traktion und Medizinalzwecke.
Société anonyme suisse des accumulateurs Tribelhorn, Olten et Zurich.

Accumulateurs
stationnaires et transportables
— pour Force, Lumière, Traction et Médecine —

Gussbausteine
5, 7, 10, und 14 cm stark für
Scheidewände.

+ 15483

Referenzen und Muster
gerne zu Diensten.
Guss-Baustein-Fabrik Zürich.



Elektrische
Strassenbahnen
mit Gleich-
und Mehrphasenstrom.

Aktiengesellschaft vormals

Joh. Jacob Rieter & Co., Winterthur.

Paris 1900. Grand Prix; 3 goldene und 1 silberne Medaille.

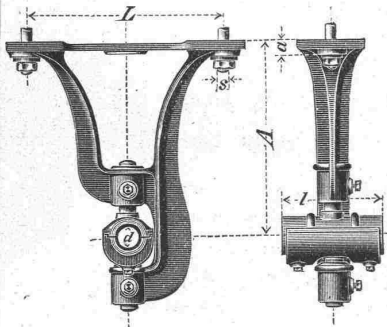
Komplete Anlagen für
Elektrische Beleuchtung u. Kraftübertragung
Elektrische Bahnen.

Elektrischer Antrieb einzelner Arbeitsmaschinen.

Hydraulische Anlagen:
Turbinen Francis, Jonval, Girard, Pelton,
Präzisionsregulatoren, hydraulische und elektrische Bremsregulatoren.

Eisen- und Metallgiesserei Seebach.

H. Bölsterli & Cie, Seebach bei Zürich.



— **Eisengiesserei** —

Maschinenguss nach Modellen, Schablonen und Zeichnungen bis 10000 kg.
Zylinderguss, Dynamoguss, Bau- und Handelsguss. Formmaschinen für Massenartikel. Coquillenguss.

— **Metallgiesserei** —

Bronze, Phosphorbronze, Messing. Lagerkompositionen. Legierungen jeder Art.
Eigene Modellschreinerei.

Spezialität: **Rohguss für Transmissionen; Hängelager, Stehlager mit Ringschmierung, Wandkonsolen, Kupplungen, Stellringe, Riemenscheiben u. s. w.**
Von den gangbaren Grössen wird stets Vorrat gehalten, nicht Vorhandenes wird in wenigen Tagen fertiggestellt.
Depot in Genf: Rue du Rhône 61.

Siemens & Halske A.-G.

BERLIN

Aelteste Fabrik in Deutschland für Rotations-

— **WASSERMESSER** —

mit rotierendem oder feststehendem Zifferblatt

auch mit patentierter Frostschutzeinrichtung für kommunale Wasserleitungen und industrielle Zwecke,
u. A.: Kesselspeisewassermesser, auch mit elektrischer Fernregistrier-Vorrichtung.

Elektrische Wasserstands-Fernmelde- und Registrier-Apparate.

Ueber 425 000 Siemens-Messer im Betriebe.

Vertretung für die Schweiz,
verbunden mit Reparaturwerkstatt und Prüfungsstation:
Gasmessfabrik Luzern, Elster & Cie.

Patent-Bureau
Carl Müller
Zürich III
Prospekte u. Auskunft gratis



Patent-Bureau
J. Amund Ing. Werdmühlg. Zürich

Die vorzüglichsten, sparsamsten
Gas-Kochapparate für Familien,
Komplete Gas-Koch-Einrichtungen
 für Anstalten, Hotels etc.,
 Gasheizöfen für kleine und grosse Räumlichkeiten,
 als Spezialität:
Kirchen-Gasheizungen
 liefert die
Schweiz. Gasapparaten-Fabrik Solothurn.
 — Referenzen und Kostenvoranschläge zu Diensten. —

Nivellierinstrumente
 für einfache Nivellements
 besonders für **Baumeister, Kulturtechniker, Geometer** und Andere; präzis gearbeitet, mit 10—30-facher Vergrösserung, für Stationen von 75—300 m.
 — Ausführliche Offerte zu Diensten. —
Carl Ebner jr., Schaffhausen
 Spezialgeschäft für mathemat. Instrumente etc.

KEIM MINERAL-FARBEN
 HALTEN AM BESTEN

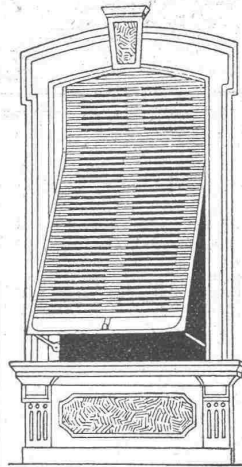
<p>ABT. A. KUNSTMALEREI. Altbeschriebene Monumental-Technik auf sog. Kalkputz auch für präp. Putze angenehme Malweise.</p>	<p>IM WETTER.</p>	<p>ABT. B. DEKORATIONS-FARBEN. Einfach! Auch Innen- für Kirchen (kein Schnitzen u. Schmeln) alle Fragmente etc. Neu. alt. Fresken.</p>
<p>ABT. C. ANSTICH-FARBEN. In Gärten vorzüglich vorzuziehen mit d. Putz. Suchartig matt. Schnelle Arbeit. Preisvergnüg. N. Z. G.</p>		

Glasmalerei leicht und waschbar, den Putz erhalten, porz. hygienisch, frisch. Cement.
 Schraubschneidwerkzeuge für Alt. A. B. oder C. farbige harte Bod. C. gratis franco.

FABRIK-KEIM FARBEN-MÜNCHEN.

Rolladenfabrik Horgen.

Wilh. Baumann.
 Aeltestes Etablissement dieser Branche in der Schweiz.
 Vorzüglich eingerichtet.



Holzrolladen
 aller Systeme.
Rolljalousien
 Patent + 5103

mit automatischer Aufzugsvorrichtung.
 Die Rolljalousien Patent + 5103 beanspruchen von allen Verschlüssen am wenigsten Platz. Die Handhabung ist sehr einfach und praktisch. Das System wird besonders für Schulhäuser und Fremden-Hotels anderen Verschlüssen vorgezogen.

— **Zugjalousien.** —
Rollschutzwände.
Jalousieläden.

Ausführung je nach Wunsch in einheimischem, nordischem oder überseeischem Holz.

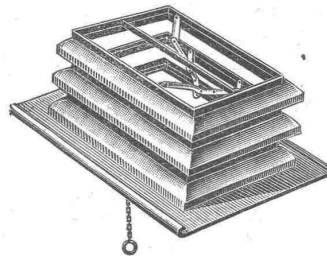


Kamin-Aufsatz und Ventilator
„Spiral“,

ein längst gewordenes Bedürfnis, liefert unter Garantie guter Wirkung der Vertreter für die Schweiz

J. P. Brunner, Ventilationsgeschäft,
 Oberuzwil, Kt. St. Gallen.

Permanent Luft und Licht



durch Anwendung unserer regensicheren
Hebel-Dachfenster „IDEAL“

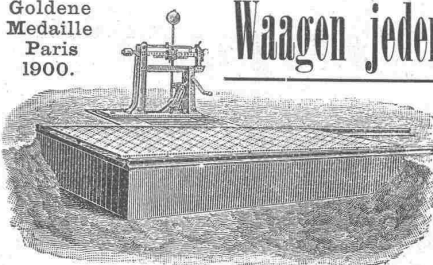
(D. R.-P. u. Auslandspatente angemeldet.)
 Bedeutend grösserer Ventilationseffekt durch parallel. Hub der Rahmen, Öffnen durch Hebelmechanismus mit Uebersetzung, Schliessen selbsttätig durch Eigengewicht, keine gleitende Reibung, kein Verrosten, kein Versagen des Mechanismus, Bedienung von jedem beliebigen Punkte aus ohne besondere Zugvorrichtung, vorzüglich zum Absaugen von Gasen, Staub, Dämpfen etc., an Einfachheit und unbedingter Zuverlässigkeit unübertroffen vor allen anderen Systemen. Verlangt ausführl. illustr. Prospekt von der

Rothenfelder Blechwarenfabrik A.-G., Bad Rothenfelde in Hannover 33.

Carl Schenck, Eisengiesserei u. Maschinenfabrik, Darmstadt, G. m. b. H.

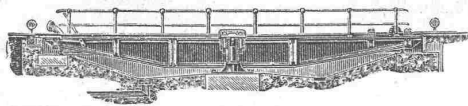
Goldene
 Medaille
 Paris
 1900.

Waagen jeder Art.



Kontrollwaagen für Kesselhäuser, Bergwerke etc. — Schenck's **Registrier-Apparat** in über 7000 Exemplaren verbreitet. — Ueber 12 000 Schenck'sche Waagen in Deutschland im Betrieb.

Drehscheiben, Schiebepöhlen, Aufzüge, Spills, Materialprüfungsmaschinen.



Waggonwaagen,
 Fuhrwerkswaagen,
 Rollbahnwaagen,

u. Laufgewichtswaagen. — Spezielle Konstruktionen für alle Zweige der Industrie.
 Specialität: Automatische Waagen für Roll- und Seilbahn, als



Kräne jeder Art.
 Specialität: Elektrisch betriebene Hebe- und Bockkräne, Laufkräne, Bockkräne, Drehkräne etc.

Ingénieur

diplômé, 2 ans conducteur de travaux, cherche engagement de préférence a l'étranger. Offres sous Z H 1 à Rodolphe Mosse, Lausanne.

Fabrik-Zeichen
 gesetzl. geschützt.

Präzisions- und Schul-Reisszeuge.

E. O. Richter & Co.,
 Chemnitz.

Elektro-Ingenieur

für Projektierung und Acquisition **gesucht** von einer ersten Maschinenfabrik der Schweiz. Tüchtige Kenntnisse der Elektrotechnik wie auch des allgemeinen Maschinenbaues erforderlich. Nur selbständig arbeitende Ingenieure mit guten Sprachkenntnissen wollen sich unter Darlegung ihres Bildungsganges und der bisherigen Tätigkeit melden.

Offerten sub Z. E. 9430 befördert die Annoncenexpedition **Rudolf Mosse, Zürich.**

Junger Ingenieur,

Schweizer, mit 2-jähriger Praxis, auf Bureau u. Bauplatz selbständig gearbeitet, **sucht**, gestützt auf prima Zeugnisse, **Stelle.**

Gefl. Offerten sub Z J 9 an **Rudolf Mosse, Zürich.**

Junger, energischer

Bauführer, diplomiert am Winterthurer Technikum, mit Bureau- und Baupraxis, mit allen vorkommenden Arbeiten vertraut, der deutschen, italienischen und französischen Sprache mächtig, **sucht** baldige, geeignete Stellung.

Gefl. Offert. unt. Chiffre Z M 37 an die Annoncen-Expedition **Rudolf Mosse, Zürich.**

Elektrotechniker,

26 Jahre alt, 6 Jahre Werkstattpraxis, 3 Jahre Technikum, 2 Jahre Bureau-praxis, längere Zeit im Probierbureau tätig, in der Berechnung von Anlass und Regulierwiderständen informiert, gegenwärtig bei einer Grossfirma im Auslande beschäftigt, **sucht** auf April Stelle im Betrieb oder Bureau.

Offerten unt. P H 237 Postrestant **Winterthur.**

Elektrotechniker,

30 Jahre alt, verheiratet, zur Zeit in ungekündeter Stellung, mit lang-jähriger Praxis in Werkstatt, Bureau und Bauleitung bei ersten Firmen, bewandert im Installationswesen und erfahren in Projektierung und Ausführung von elektr. Licht- und Kraftanlagen, **sucht** verhältnismässig **anderweitige Stellung**, eventuell mit späterer Beteiligung. Zeugnisse und Referenzen zu Diensten. Gefl. Offerten erbeten unt. Chiff. Z Y 74 an **Rudolf Mosse, Zürich.**

Maschinen-Techniker,

mit Erfahrung im allg. Maschinenbau und Dampfkesselbau, **sucht** seine Stelle zu verändern. Gefl. Offerten sub Z A 176 an

Rudolf Mosse, Zürich.

Gesucht, jüngerer gewandter Techniker, als

Geschäftsleiter

eines Fabrikationsgeschäftes der Bau-branchen. Unbedingt erforderlich: Übung in statischen Berechnungen, Kenntnis der deutschen und französischen Sprache in Wort und Schrift, sowie Buchhaltung. Anfangsgehalt Fr. 3600. Schriftliche Offerten mit Angabe der bisherigen Tätigkeit, unter Chiffre Z R 42 an die Annoncen-Expedition **Rudolf Mosse, Zürich.**

Ein mit den besten Referenzen versehener

Architekt,

mit langjähriger Praxis, durchaus selbständig arbeitend, **sucht Engagement** als **Geschäftsleiter** od. **Bauführer**, in ein grösseres **Baugeschäft, Architekturfirma** oder in **Städt. Bauverwaltung.**

Offerten sub Chiffre Z R 117 befördert **Rudolf Mosse, Zürich.**

Betriebs-Ingenieur.

Für ein grosses schweiz. Elektrizitätswerk mit vielseitiger Stromabgabe (Ueberlandzentrale mit hochgespanntem Drehstrom) wird ein tüchtiger, theoretisch und praktisch gebildeter

Elektro-Ingenieur

als Leiter des gesamten Betriebsdienstes gesucht. Bewerber soll auch Kenntnisse in der Behandlung von Turbinen besitzen. Offerten unter genauer Angabe der bisherigen Tätigkeit, Referenzen u. Gehaltsansprüchen unter Z B 27 an die Annoncen-Expedition **Rudolf Mosse, Zürich.**

Gesucht für sofort:

junger, tüchtiger, **praktisch erfahrener**, selbständig arbeitender

Architekt,

mit akademischer Bildung, flotter Zeichner.

Offerten mit Angabe der bisher. Tätigkeit unter Beilage von Zeugnisabschriften und Angabe der Gehaltsansprüche sub Chiffre Z Y 24 an die Annoncen-Expedition **Rudolf Mosse, Zürich.**

Junger Bautechniker,

Absolvent des Technikums Winterthur, mit guten Zeugnissen und etwas Praxis auf Bureau und Bauplatz, **sucht** Stellung bei bescheidenen Gehaltsansprüchen, auf einem Architektur-bureau oder in einem grösseren Baugeschäft. Offert. unt. Chiffre Z N 63 an die Annoncen-Expedition **Rudolf Mosse, Zürich.**

Elektrotechniker,

25 Jahre alt, Zürcher, militärfrei, **sucht** seine Stelle auf 1. Februar zu ändern. Derselbe hat mehrjährige Bureau-praxis, ist im Konstruktions-fach und elektr. Bahnbau wohl erfahren. Beste Zeugnisse. Gefl. Offert. unter Chiffre Zag. O 84 an **Rudolf Mosse, Zürich.**

Bauingenieur,

28 J. alt, deutsches Diplom, französ. und englisch sprechend, vollständig firm im städtischen Tiefbau und grösseren Wasserkraftanlagen, **sucht**, gestützt auf Ia. Zeugnisse und Referenzen, leitende Stellung.

Gefl. Offerten unter F D 4001 an **Rudolf Mosse, Darmstadt.**

Achtung für Zementgeschäfte.

Ein auf grosse Maschinen und Modelle geübter solider Mosaik-Zementglattenmacher, der imstande ist, ein Geschäft selbständig zu führen, auch die übrigen Arbeiten kennt, **sucht** Stelle als Vorarbeiter oder Geschäftsführer. Off. zu richten an B R T 1568 Hauptpostrestant, **Bern.**

Achtung für Bauunternehmer.

Ein solider, selbständiger und energischer Maurerpolier m. guten Zeugnissen **sucht** Stelle für sofort nach Uebereinkunft. Offerten zu richten sub Chiffre Zag. E 538 an **Rudolf Mosse, Bern.**

Zu verpachten:

ein gut eingerichtetes, in jeder Beziehung unter vorteilhaften Verhältnissen arbeitendes kleineres

Sägewerk.

Die Kraftanlage wie die Raumverhältnisse würden die Einrichtung einer Mech. Schreinerei, Zimmereigeschäftes oder dergl. gut erlauben.

Eventuell wird die Anlage zu sehr annehmbaren Bedingungen verkauft. Ernstliche Reflektanten belieben sich unter Chiffre Zag. S 6 zu wenden an **Rudolf Mosse, Zürich.**

Elektrotechniker,

25-jährig, Schweizer, verheiratet, in ungekündigter Stellung im Ausland, Absolvent des Technikums Burgdorf, 3 Sprachen kennend, 7-jähr. Werkstätte-, Montage- und Bureau-praxis im Bau und Betrieb von Wechselstrom- und Gleichstrom-Zentralen, sowie ober- und unterirdischer Leitungsnetze, erfahren in Konstruktion und Prüfung elektrischer Maschinen, **sucht** Stelle in Elektrizitätswerk oder Konstruktions- und Projektions-Bureau der deutschen oder romanischen Schweiz. Gefl. Offert. unter R 82 Y an **Haasenstein & Vogler, Bern.**

Konkordats-Geometer

sucht Anstellung. Offerten unter Z O 114 an **Rudolf Mosse, Zürich.**

Junger Ingenieur,

Absolvent des eidg. Polytechnikums, 1 1/2 Jahre Praxis, drei Sprachen, **sucht** Stelle per sofort oder später. Gefl. Offerten unter Z G 232 an **Rudolf Mosse, Zürich.**

Jüngerer Ingenieur

sucht auf 1. Mai, event. früher, **Stellung.** Offerten sub Chiffre Z Z 225 an **Rudolf Mosse, Zürich.**

Konkurrenz - Ausschreibung.

Unterzeichnete Firma eröffnet hiemit freie Konkurrenz über Lieferung eines **Gasbehälters von 400 m³ Inhalt**, mit schmiedeisernem Bassis, so eingerichtet, dass derselbe später auf 800 m³ teleskopiert werden kann.

Die Preise sollen inkl. Montage, franko Station Schönenwerd angegeben werden, ebenso sind beizufügen Lieferungstermin sowie Garantien. Detaillierte Offerten sind **bis 31. Januar 1903** zu richten an **C. F. Bally, Söhne**, Abt. techn. Bureau, **Schönenwerd.**

Tüchtiger, energischer

Bauführer

für Aufsicht über den Bau des neuen Bezirksspitals in Interlaken **gesucht.** Schriftliche Offerten mit Referenzen und Gehaltsansprüchen sind **bis 15. Januar 1903** zu richten an Herrn Reg.-Statthalter **Mühlemann** in Interlaken.

Lokomobile

von 50 HP. zu verkaufen.

Wegen geänderten Dispositionen ist eine noch ungebrauchte fahrbare Compound-Lokomobile von 50 effektiven Pferdekraft. sofort zu verkaufen.

Die Maschine ist von neuester, bewährter Konstruktion und kann unter vorheriger Anmeldung täglich besichtigt werden bei der Gesellschaft der **L. v. Roll'schen Eisenwerke** in Gerlafingen.

Ingenieur,

23 Jahre alt, Absolvent einer höheren techn. Lehranstalt, mehrere Jahre Praxis und im Auslande gewesen, **sucht** passende Anfangsstellung in der Maschinenbranche.

Gefl. Offerten unter M V 7354 an **Rudolf Mosse, München.**

Junger, tüchtiger, durchaus selbständiger

Bautechniker

m. 4 J. Tech. u. 4 J. Bureau-Praxis **sucht** per sofort oder später in gr. Baugeschäft oder Architekturbureau **Stellung.**

Offerten unter Chiffre Sc 6227 Y an **Haasenstein & Vogler** in **Bern.**

Günstige Gelegenheit.

2 Binkert'sche Bau-Winden vorzügliche Maschinen, eingetretener Umstände halber vorteilhaft abzugeben.

Gefl. Offerten unter BB 2 an **Rudolf Mosse, Zürich.**

Von einer erstklassigen, sehr leistungsfähigen **Rollbahnfabrik** werden tüchtige, rührige

Vertreter

gesucht, die bei Baukreisen, Behörden, Fabriken etc. eingeführt sind.

Gefl. Off. sub M L 7367 an **Rudolf Mosse, München.**