

**Zeitschrift:** Schweizerische Bauzeitung  
**Herausgeber:** Verlags-AG der akademischen technischen Vereine  
**Band:** 41/42 (1903)  
**Heft:** 3

## **Werbung**

### **Nutzungsbedingungen**

Die ETH-Bibliothek ist die Anbieterin der digitalisierten Zeitschriften. Sie besitzt keine Urheberrechte an den Zeitschriften und ist nicht verantwortlich für deren Inhalte. Die Rechte liegen in der Regel bei den Herausgebern beziehungsweise den externen Rechteinhabern. [Siehe Rechtliche Hinweise.](#)

### **Conditions d'utilisation**

L'ETH Library est le fournisseur des revues numérisées. Elle ne détient aucun droit d'auteur sur les revues et n'est pas responsable de leur contenu. En règle générale, les droits sont détenus par les éditeurs ou les détenteurs de droits externes. [Voir Informations légales.](#)

### **Terms of use**

The ETH Library is the provider of the digitised journals. It does not own any copyrights to the journals and is not responsible for their content. The rights usually lie with the publishers or the external rights holders. [See Legal notice.](#)

**Download PDF:** 14.03.2025

**ETH-Bibliothek Zürich, E-Periodica, <https://www.e-periodica.ch>**

# Schweizerische Bauzeitung

Wochenschrift

für Bau-, Verkehrs- und Maschinentechnik

Herausgegeben

von

**A. WALDNER**

Dianastrasse Nr. 5, Zürich II.

Verlag des Herausgebers. — Kommissionsverlag: Ed. Rascher, Meyer & Zeller's Nachfolger in Zürich, Rathausquai 20.

Organ

des Schweizer. Ingenieur- und Architekten-Vereins und der Gesellschaft ehemaliger Studierender des eidg. Polytechnikums in Zürich.

Insertionspreis:  
Pro viergespaltene Petitzeile  
oder deren Raum 30 Cts.  
Haupttitelzeile: 50 Cts.  
Inserate

nimmt allein entgegen:  
Die Annoncen-Expedition

von  
**RUDOLF MOSSE**  
in Zürich, Berlin, Breslau,  
Dresden, Frankfurt a. M.,  
Hamburg, Köln, Leipzig,  
Magdeburg, München,  
Nürnberg, Stuttgart, Wien,  
Prag, London.

Abonnementspreis:

Ausland... Fr. 25 per Jahr  
Inland... " 20 " "

Für Vereinsmitglieder:  
A. sland... Fr. 18 per Jahr  
Inland... " 16 " "  
sofern beim Herausgeber  
abonniert wird.

Abonnements  
nehmen entgegen: Heraus-  
geber, Kommissionsverleger  
und alle Buchhandlungen  
und Postämter.

Bd. XLI.

ZÜRICH, den 17. Januar 1903.

N<sup>o</sup> 3.

## Bau-Ausschreibung.

Ueber die Erweiterung der Anlage der «Trinkwasserversorgung Jona», Kt. St. Gallen, bestehend aus einem Reservoir von 100 m<sup>3</sup> Rauminhalt und einer Röhrenlänge von 2670 m im Kaliber 125 und 75 mm, nebst 10 Hydranten wird hiemit Konkurrenz eröffnet.

Von den bezüglichen Plänen, Vorausmassen und Bauvorschriften kann von heute an bis zum 20. Januar auf dem Bureau der Spinnerei Brändlin & Cie. Einsicht genommen werden.

Leistungsfähige Uebernehmer werden eingeladen, ihre bezüglichen Offerten:

1. Für Erd- und Maurerarbeit des Reservoirs;
2. Für Erdarbeit, Lieferung und Legung nebst Ingangsetzung des ganzen Röhrennetzes samt Schieber und Hydranten und der mech. Einrichtung des Reservoirs etc. bis und mit dem 25. Januar 1903 schriftlich und verschlossen an die „Trinkwasserversorgung Jona“ einzureichen.

Jona, 11. Januar 1903.

Die Baukommission.

## Konkurrenz - Ausschreibung.

Unterzeichnete Firma eröffnet hiemit freie Konkurrenz über Lieferung eines Gasbehälters von 400 m<sup>3</sup> Inhalt, mit schmiedeisernem Bassin, so eingerichtet, dass derselbe später auf 800 m<sup>3</sup> teleskopiert werden kann.

Die Preise sollen inkl. Montage, franko Station Schönenwerd abgegeben werden, ebenso sind beizufügen Lieferungstermin sowie Garantien.

Detaillierte Offerten sind bis 31. Januar 1903 zu richten an

C. F. Bally, Söhne, Abt. techn. Bureau,  
Schönenwerd.

## Bau-Ausschreibung.

Ueber die Verbauungsarbeiten an der Lau in Giswyl pro Bauperiode 1903 wird hiemit freie Konkurrenz eröffnet.

Die projektierten Arbeiten bestehen aus:

- |   |                           |
|---|---------------------------|
| 1. Fundamentaushub                      | ca. 4000 m <sup>3</sup> . |
| 2. Erstellung von Prügelboden           | » 1400 m <sup>2</sup> .   |
| 3. Uferpflasterung                      | » 600 m <sup>2</sup> .    |
| 4. Erstellung von Trockenmauerwerk      | » 3200 m <sup>3</sup> .   |
| 5. Erstellung von Zementmörtelmauerwerk | » 1200 m <sup>3</sup> .   |

Die Pläne, Bauvorschriften und Vertragsbestimmungen können auf dem Bureau des Unterzeichneten eingesehen und daselbst auch Eingabeformulare bezogen werden.

Die Offerten sind bis 1. Februar 1903 verschlossen und mit der Aufschrift «Lauverbauung» versehen, der kantonalen Baudirektion in Alpnachstad einzureichen.

Sarnen, den 14. Januar 1903.

Kantonsingenieur Obwalden:  
Seiler.

## Eine Dreschmaschine (neu)

mit Putzerei — nicht fahrbar — wird an Stelle einer ausrangierten zu kaufen gesucht.

Auskunft wird erteilt und sind Maschinenzeichnungen mit Offerte bis Ende Januar zu richten an den Aktuar der Licht- und Kraftwerke Glattfelden.

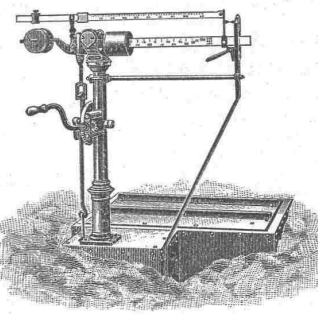
## = Perforation mécanique = = de tunnels =

M. A. Salerno, ingénieur à Pise (Italie), entrepreneur et spécialiste en perforation mécanique, se charge de percements de tunnels complets ou de galeries d'avancement, galeries pour conduites d'eau, forces motrices, etc.

Expérience de très nombreux travaux, tous parmi les plus importants, exécutés comme entrepreneur, installés ou dirigés, en Suisse, France et Italie.

## J. Ammann & Cie.

vormals J. Ammann & Wild



Waagen-Fabrik Ermatingen  
Filiale in St. Gallen.

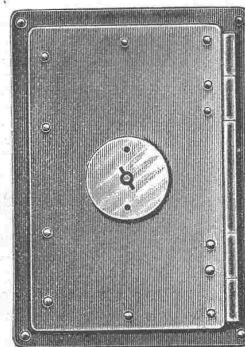
Waagen in allen  
Konstruktionen

von 1 bis 50000 kg Tragkraft.  
Lieferanten für eidg. Post und  
Zoll, Direktion der eidg. Bauten,  
eidg. Konstr.-Werkstätte  
N. O. B., V. S. B., Rhät. B., Gas-  
werke Zürich, St. Gallen, Bern,  
Basel, Luzern, Freiburg, Kon-  
stanz, Padua u. s. w.

## Feuersichere Kamintüre

⊕ Patent Nr. 21919

mit Schliesszwang u. Sicherheitsvorrichtung  
gegen Abziehen des Schlüssels bei geöffneter Türe.



Kamintür geschlossen.

Obige Türe aus Schmiedeisen ist von grösster Wichtigkeit für Architekten u. Baumeister. Absolute Unmöglichkeit, den Schlüssel abzuziehen, bevor die Türe vollständig geschlossen ist. Wird entweder mit innerer Schutztür od. herabfallender Schutzklappe versehen.

Preise der Türen ohne Schlüssel: Rahmenmass:

innen 25 cm Höhe, 15 cm Breite,  
ausssen 34 cm Höhe, 24 cm Breite.

pro Stück  
Mit innerer Schutztür . . . Fr. 6.—  
„ herabfallender Schutzklappe „ 6.50  
Schlüssel extra . . . „ —.40

In allen besseren Eisenhandlungen erhältlich.



# Joh. Rühle, St. Gallen.

Telephon 489. **Marmor- und Granit-Industrie.** Gallusstrasse 28.

← Lager in **Marmor** in Blöcken, Platten etc. in Carrara und St. Fiden, Marmorsäge bei St. Fiden. →  
 Lieferung von **Granitarbeiten** aller Art für Bauzwecke. Versand ab Steinbruch b. Biasca.

**C. A. Grüssy, Zivilingenieur,**  
 Altstetten-Zürich.

Uebernahme **technischer Vorarbeiten** für **Bahn-**  
 und **Strassenbau, Wasserversorgung**  
 und **Kanalisation.**

## Euböolith-Fussböden

fugenfrei, feuersicher, fusswarm, hygienisch, geräuschlos im Begehen  
 für Fabriken, Schulen, Spitäler,  
 Hotels, Restaurants, Verkaufslokale, Bureaux, Korridors etc.

Emil Séquin, Euböolith-Werke  
 Zürich-Hard.

Felix Beran, Zürich,  
 Vertreter.

## Felsenauer

**Zementgips** (*Estrichgips*) nach eigenem Verfahren hergestellt. Bewährtes  
 Material für feuersichere, fugenlose Fussböden, Wandverputz etc.  
 Billigste und beste Unterlage für Linoleum.

**Baugips** prima Qualität. **Gipsbausteine.**

**Gipsdielen** eigenen Systems ermöglichen zu jeder Jahreszeit die rascheste  
 Herstellung trockener, feuersicherer Wohnräume, Fabrikbauten etc.  
**und Schilfbretter** Spezialfabrikation der

**Gips-, Gipsdielen- und Mackolith-Fabrik, A.-G., Felsenau (Aargau)**  
 Bureau: **Zürich II, Freigutstrasse 16.**

Prospekte, Referenzen und Atteste zu Diensten.

## Clichés

für Buchdruck fabriziert  
**Ernst Dölker, Zürich III.**  
 Ankerstr. 23. Telephon 394.

## Lokomobile von 50 HP. zu verkaufen.

Wegen geänderten Dispositionen  
 ist eine noch ungebrauchte fahrbare  
 Compound-Lokomobile von 50 effektiven  
 Pferdekraft. sofort zu verkaufen.  
 Die Maschine ist von neuester, be-  
 währter Konstruktion und kann unter  
 vorheriger Anmeldung täglich be-  
 sichtigt werden bei der Gesellschaft  
 der **L. v. Roll'schen** Eisenwerke  
 in **Gerlafingen.**

## ROLLBAHN-WERKZEUG.

Einige tausend Meter ge-  
 brauchte **Schienengeleise**  
 aus 65 mm hohen Schienen,  
 6 und 7 Kilo schwer, in  
 600 Spur, sowie einen Posten  
 unmontiert für Holzschwellen,  
 alles **komplet und tadellos**  
**erhalten:** eine grosse An-  
 zahl gebrauchte eiserne **Roll-**  
**wagen**, von  $\frac{3}{4}$  m<sup>3</sup> Fassung,  
 600 Spur; sowie sonstiges  
**Werkzeug**, wie **Weichen**,  
**Drehscheiben**, **Plattenwa-**  
**gen**, **Rollen**, **Winde** etc.  
 verkaufe ich **gelegentlich-**  
**halber weit unter Wert!**

Unter entgegenkommenden  
 Bedingungen auch **leihweise**  
**sehr billig.**  
**Josef Schreiner, München,**  
 Hesstr. 37 II.

## Gesucht

für kleine Maschinenfabrik ein jün-  
 gerer-tüchtiger

## Maschinen-Konstrukteur,

flotter Zeichner, der Polytechnikum  
 oder Technikum absolviert hat und  
 in Werkstatt und Bureau tätig ge-  
 wesen ist.

Bewerber mit guten Kenntnissen  
 der französischen und englischen  
 Sprache und Gewandtheit im Ver-  
 fassen technischer Beschreibungen  
 erhalten den Vorzug.

Die Fähigkeit, nach Skizzen und  
 mündl. Angaben selbständ, entwerfen  
 zu können, ist Hauptfordernis.

Der Eintritt kann Anfang Februar  
 erfolgen.

Offerten sind unter Chiffre A B 22  
 zu richten an

**Rudolf Mosse, Schaffhausen.**

### ARMATURENFABRIK ZÜRICH

Filiale der ARMATUREN & MASCHINENFABRIK  
 ACT. GES. vormalig J. A. HILPERT, NÜRNBERG.  
 empfehlen ihre

**PUMPEN ALLER SYSTEME & GRÖSSEN**  
 speciell




**CENTRIFUGAL-**  
**BAU-**  
**MEMBRAN-**  
**DUPLEX-**

PUMPEN

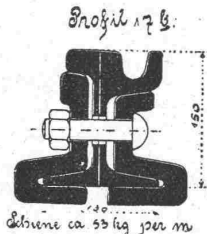
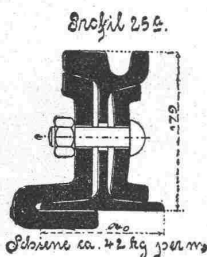


# PHOENIX Akt.-Gesellschaft für Bergbau- und Hüttenbetrieb \* \* \* \* \* Laar bei Ruhrort am Rhein \*

Mit Werken in:  
 Laar, Eschweiler-Aue, Bergeborbeck, Kupferdreh, Hamm, Nachrodt, Lippstadt und Belecke;  
 Kohlenzeche „Westende“ Meiderich; Eisenstein aus: Nassau, Lothringen und Luxemburg.

Die Hütten zu Laar und Eschweiler-Aue fertigen neben allen andern Walzwerkfabrikaten:

Schmiedestücke aller Art, roh und fertig bearbeitet, Schmiedeiserne Kugeln für Kugelmühlen.  
 Radreifen, Radscheiben, Radsätze, Achsen, Radgestelle, Lokomotivräder aus Stahlformguss, Vollständige Lokomotivradsätze, Konstruktionsteile aller Art wie Gittermaste für Licht- u. Kraftleitungen, Geschweisste Winkelringe, Nahtlose Stahlflaschen für Kohlensäure und andere flüssige und hochgespannte Gase.  
 Stahlgeschosse.

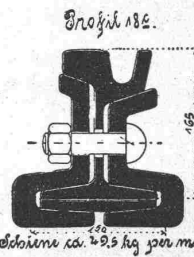


### SPEZIALITÄT:

## Strassenbahn- und Eisenbahn-Oberbau

In ca. 90 verschiedenen Strassenbahn-Profilen.

Bis 1. Januar 1903 etwa 10500 Kilometer Gleis geliefert.



Die bisherige beste Lösung der Stossfrage ist Anwendung der Fusslaschen. Die Fusslasche garantiert dauernd stossfreies Befahren. **Weichen** und Kreuzungen bewährtester Bauart mit neuester Zungenbefestigung, Federung, Entwässerung und mech. Umstellvorrichtung System Phoenix, Normale Verlaschung mit Blattstoss-Halbstoss bezw. Fusslaschen an allen Weichenstössen. Auflaufweichen zu Notgleisen. Hilfsgeräte zu Gleisverlegungsarbeiten, Lochpresse, Biegebügel.

Arbeiterzahl über 12000. Jährl. Stahlproduktion ca. 380 000 ts. General-Vertreter für die Schweiz: **Fritz Marti, Act.-Ges., Winterthur.**

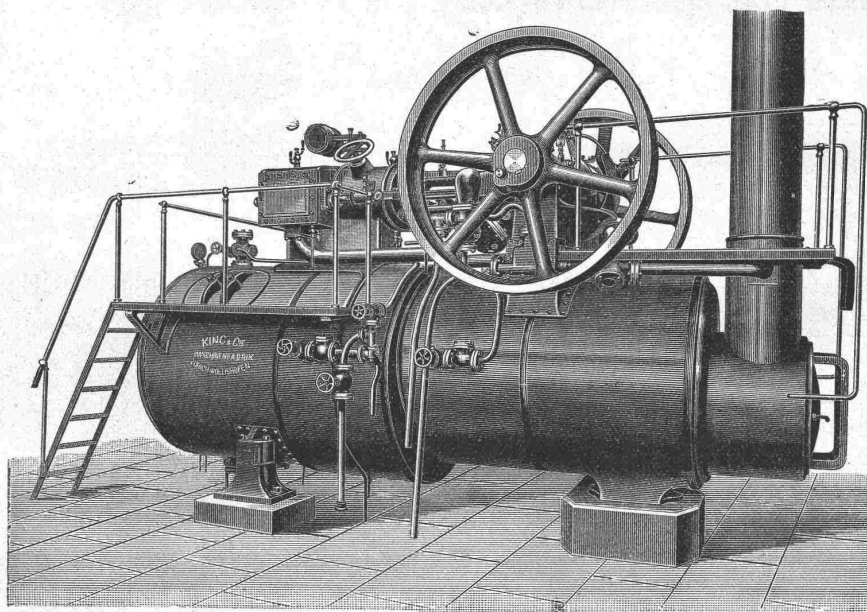
## Gussbausteine + Scheidewände.

5, 7, 10, und 14 cm stark für

# + 15483

Referenzen und Muster gerne zu Diensten.  
**Guss-Baustein-Fabrik Zürich.**

# Maschinenfabrik King & Co., A.-G., Zürich.



Eisenbahnstation Zürich-Wollishofen

Telegramm-Adresse: King Zürich.

Spezialitäten:

**Lokomobilen**

**Halb-Lokomobilen**

bis 250 Pferdekräfte.

**Dampfmaschinen**

horizontale und vertikale

**Dampfkessel**

Komplette

**Dampfbetriebsanlagen**

## Zeit-Registrier-Apparate

für alle Verhältnisse.

**Bürks Arbeiter- und Wächter-Kontroll-Uhren,  
Fahrten-Kontroll-Apparate**

ohne Verbindung mit der Wagenachse.

**Rechenmaschinen „MILLIONÄR“**  
Patent Steiger.

Prospekte gratis u. franko. Apparate kostenlos auf Probe.

**HANS W. EGLI, ZÜRICH II,**

Werkstätte für Feinmechanik.

Gesellschaft der

## Ludwig von Roll'schen Eisenwerke

Filiale: **Giesserei Bern** liefert:



**Hebezeuge jeder Art** als: **Laufkräne**, und feste od. fahrbare **Drehkräne** für Hand- und speziell **elektrischen** Betrieb; **Aufzüge** für hydraulischen, **elektrischen**, und Transmissionsbetrieb.

**Eisenbahnmateriale** als: **Drehscheiben** und **Schiebebahnen** für Wagen und Lokomotiven; Hand-, **Dampf-** und **elektrischer** Betrieb.

**Weichen** für **Haupt-** u. Nebenbahnen, f. **Vignol-** u. **Rillen-**Schienen. **Barrieren** mit und ohne Verriegelung und Vorläuten.

**Zahnstangenoberbau; komplette Seilbahnen**

für Güter- und Personentransport. (Eigene **patentierete** Systeme.) Seit 1898 15 Touristen-Seilbahnen geliefert.

**Schleusenanlagen** für Hand- und elektrischen Antrieb.

Hydraulische, automatische **Zementsteinpressen**.

— Angaben über zahlreiche Ausführungen, Referenzen, Projekte und Kostenvoranschläge stehen zu Diensten. —

## KIRCHNER & Co.,

Leipzig-Sellerhausen.

Grösste Spezialfabrik von

**Sägewerkmaschinen**

und

**Holzbearbeitungsmaschinen**

Ueber 60 000 Maschinen geliefert.

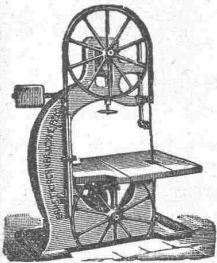
62 höchste Auszeichnungen.

Weltausstellung Paris 1900:

Höchste Auszeichnung „Grand Prix“.

Filiale: **ZÜRICH, Bahnhofstrasse 89,**

— TELEPHON 3866 —



**GUSTAV GRIOT, Ingenieur, ZÜRICH**

Brücken-  
und

Hochbau.



Nivellements

und

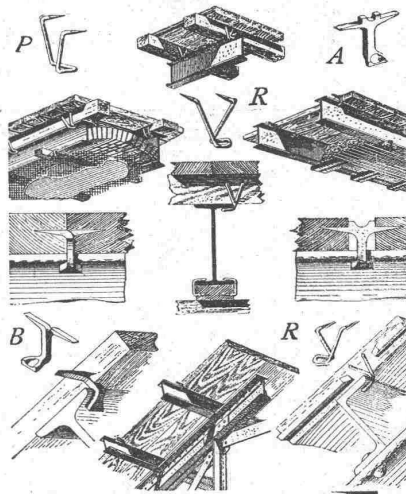
Belastungsproben.

## Ventilationsanlagen

erstellt für sämtliche Zwecke

**J. P. Brunner, Oberuzwyl (Kt. St. Gallen)**

Spezialität für Trockenanlagen.



**Rordorfsche**

**Verbindungshafte A & B**  
und

**Lagerholzklammern P & R**  
patentiert.

**A & B**  
in drei Grössen  
verbinden **stumpfe** Bretter  
direkt mit I-Eisen.

**P & R**  
in 6 verschiedenen Grössen  
verbinden Lagerhölzer und  
Dachlatten direkt m. Eisen.

**Bezugspreis** ab unsern  
Wiederverkaufsstellen und  
unserem Lager in Zürich:  
von Fr. 4.— an per 100 St.

**Gebr. Rordorf.**

Bureau u. Lager:  
Auf der Mauer 5,  
Zürich I.

## Albert Stadelmann, Ingenieur

Heimatstrasse 25, Zürich

empfiehlt sich, gestützt auf langjährige Erfahrungen, zur Uebernahme von Projektarbeiten aller Art, für städtische und ländliche Strassen, Wasserbauten, Strassenbahnen, Eisenbahnen, ferner von Bebauungs- und Quartierplänen, Expertisen, Bauleitungen etc. etc.

## Dreyer, Rosenkranz & Droop, Hannover

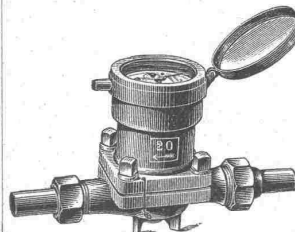
empfehlen ihre

## Wassermesser

mit

**Hartgummi-Messrad,**

wovon mehr als **200 000 Stück**  
abgesetzt worden sind.



Diese **Wassermesser** zeichnen sich aus durch  
grosse **Messgenauigkeit** und **Haltbarkeit**.  
Abbildungen, Beschreibung und Preise auf Wunsch.

Vertreter für die Schweiz: **Henri Schoch**, Streulistr. 17, **Zürich**.

## Gutehoffnungshütte

Aktienverein für Bergbau und Hüttenbetrieb  
in **Oberhausen (Rhld.)**

fertigt in ihren mit den neuesten und vollkommensten  
Einrichtungen ausgerüsteten Werkstätten als **Besonderheit**

**Achsen** und **Radreifen** aus bestem **Siemens-Martinstahl**  
für Lokomotiven, Tender und Wagen aller Art,

**Radgerippe** (Speichenräder)

aus bestem **Schweisseisen** für Wagen aller Art,  
fertige Radsätze für Wagen aller Art,

sowohl für **Voll-**

als auch für **Neben- und Klein-Bahnen**.

Vertreter für die Schweiz: **Gebr. Stebler, Zürich**.

# DRAHTSEILE jeder Art für LUFTSEILBAHNEN, Seilriesen

Bergbahnen  
Schiefe Ebenen  
Aufzüge  
Transmissionen  
etc.



Maschinenhallen & Werkstätten in Wallisellen b. Zürich  
& in Bern b. Weyermannshaus. Dépôt in Yverdon etc.  
Prospekte und Kostenanschläge gratis.

Verkauf & Vermietung  
von  
Bau-Unternehmer-  
Material.  
Lokomobilen.  
Pumpen & Ventilatoren.  
Kl. Lokomotiven  
Transportable Stahlbahnen,  
Rollwägelchen, Drehscheiben etc.



## Telegraphen-Werkstätte F. ECKENFELDER, Zürich

Oberdorfstrasse 3.  
Gegründet 1880. Gegründet 1880.

### Spezial-Geschäft f. Installation von: Telephon-Anlagen

vom einfachsten bis zu besten, lautsprechendsten  
Apparaten.

### Elektrische Läuteinrichtungen

für Privathäuser, Anstalten und Hotels.

### Sicherheits-Einrichtungen, neuestes, patentiertes System.

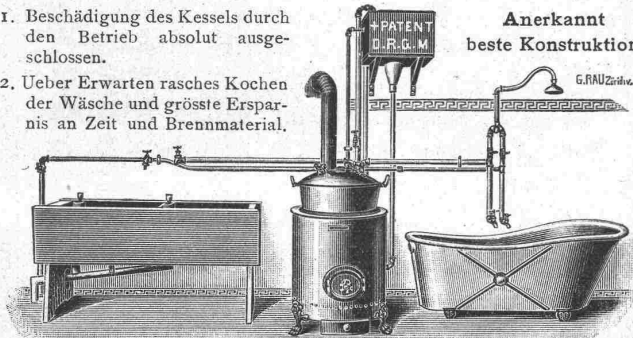
### Feuer-Alarmeinrichtungen.

Elektr. Uhr-Anlagen etc.

Uebernahme von Arbeiten nach Zeichnungen od. Modellen.  
Besteingerichtete Werkstätte.

## Bad- u. Wasch-Einrichtungen

- Beschädigung des Kessels durch den Betrieb absolut ausgeschlossen.
- Ueber Erwarten rasches Kochen der Wäsche und grösste Ersparnis an Zeit und Brennmaterial.

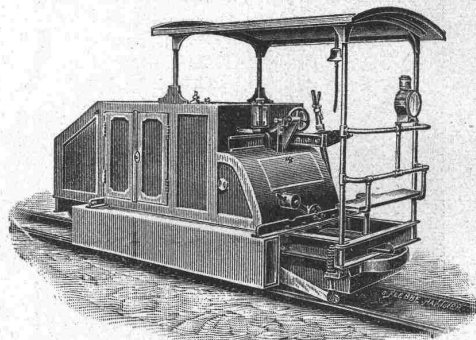


GEBR. LINCKE, ZÜRICH,  
Sellergraben 57/59.



## Gasmotoren-Fabrik Deutz Filiale Zürich

Waisenhausquai 7., b. Hauptbahnhof.



### Benzin-Lokomotiven

für Feldbahnen, Fabrikgeleise, Strassenbahnen.  
Billiger, absolut gefahrloser Betrieb, kein Geruch und keine Rauch-  
und Russbelastigung, kein Anheizen. Jederzeit sofort betriebsbereit.

### Benzin- und Petrol-Lokomobilen

Schiffsmotoren, Motorboote  
Gas-Benzin-Petrolmotoren.

von 1/2—1200 P S und darüber.

### „Deutzer Kraftgasmotoren“

v. 4—2000 P S Kohlenverbr. 1 1/2—3 Cts. pr. Pferdekraft u. Stunde.  
65 500 Motoren im Betrieb.

## Winterthurer Mosaikplatten

für Bodenbeläge und Wandverkleidungen.  
Ferner Trottoirplatten, Kesselhausplatten,  
Maschinenhausplatten.

A. Werner-Graf (vormals Huldreich-Graf).  
Mosaikplattenfabrik in Winterthur.

## TRANSPORT-ANLAGEN

Höhen, Aufzüge, Räder, Elevatoren,  
Transporteure, Schnecken,  
Förderbänder  
nach eigenem und amerik. System.

FÜR ALLE INDUSTRIEN

Grösste Rentabilität.  
Erste Referenzen.  
Kostenausschläge, Prospekte,  
Ingenieurbesuch stehen zur Verfügung.

A. STOTZ, STUTTGART.

← GEGRÜNDET 1860 →

E. HOFMANN KA. STUTG.