

**Zeitschrift:** Schweizerische Bauzeitung  
**Herausgeber:** Verlags-AG der akademischen technischen Vereine  
**Band:** 41/42 (1903)  
**Heft:** 25

## **Werbung**

### **Nutzungsbedingungen**

Die ETH-Bibliothek ist die Anbieterin der digitalisierten Zeitschriften. Sie besitzt keine Urheberrechte an den Zeitschriften und ist nicht verantwortlich für deren Inhalte. Die Rechte liegen in der Regel bei den Herausgebern beziehungsweise den externen Rechteinhabern. [Siehe Rechtliche Hinweise.](#)

### **Conditions d'utilisation**

L'ETH Library est le fournisseur des revues numérisées. Elle ne détient aucun droit d'auteur sur les revues et n'est pas responsable de leur contenu. En règle générale, les droits sont détenus par les éditeurs ou les détenteurs de droits externes. [Voir Informations légales.](#)

### **Terms of use**

The ETH Library is the provider of the digitised journals. It does not own any copyrights to the journals and is not responsible for their content. The rights usually lie with the publishers or the external rights holders. [See Legal notice.](#)

**Download PDF:** 01.04.2025

**ETH-Bibliothek Zürich, E-Periodica, <https://www.e-periodica.ch>**

**Maschinenfabrik Oerlikon**  
Oerlikon bei Zürich

Weltausstellung Paris 1900 — 2 Grands Prix.

**Elektrische Anlagen**  
jeden Umfanges.

Kraftübertragung. Kraftverteilung. Beleuchtung. Elektromechanische  
Anwendungen. Elektrochemie. Tramways. Nebenbahnen. Vollbahnen.

**Generatoren und Motoren**  
für Gleichstrom, Einphasen- und Mehrphasenstrom.

**Transformatoren.**

Elektrisch angetriebene Werkzeugmaschinen.  
Spezialitäten für Kessel-, Brücken- und Schiffsbau.

**Gasmotoren-Fabrik Deutz**  
Filiale Zürich

Waisenhausquai 7, b. Hauptbahnhof,  
**Deutzer Motoren**  
von 1/2—1200 P S und darüber  
für **Gas, Benzin, Petrol, Acetylen** etc.,  
anerkannt vorzüglichste Konstruktion  
mit **geringstem Brennstoffverbrauch.**  
Ermässigte Preise.

**Kraftgasmotoren**  
von 4—2000 P.S. Kohlenverbrauch für nur 1 1/2—3 Cts. pro  
eff. Pferdekraftstunde. Prima Referenzen über zahlreiche in der  
Schweiz ausgeführte Anlagen von 6—300 P.S.

Motoren für elektrische Beleuchtungsanlagen.  
**Benzin- und Petrol-Lokomobilen**  
**Schiffsmotoren, Motorboote.**  
**Benzin-Lokomotiven.**  
65 500 Motoren im Betrieb.

**la. Englische Closets**  
aller Systeme,  
sowie  
Waschtische,  
Wandbrunnen,  
Pissoirs,  
\* **Billigste Bezugsquelle!** \*

Ausgüsse,  
Spültische,  
Badeeinrichtungen,  
von den billigsten  
bis zu den elegantesten etc.  
Kataloge gratis und franko.  
Alleiniger Vertreter:  
**Julius Zintgraff, Köln 4.**

**CARL RICHNER, Röhrenfabrik, AARAU.**  
Ton- und Steinzeugröhren für Wasser-, Rauch- u. Abtritleitungen.  
Zementwaren aller Art, wie Bausteine, Röhren, Platten etc.  
Terrazzo- und Mosaikböden, sowie Verkauf von Terrazzokörnern und -Würfeln.  
Vertreter für die Schweiz der Kesslerschen Fluats.  
Grosses Lager in Baumaterialien, Hourdis etc.

Für Techn. Vorarbeiten im Bahn- und Strassenbau empfiehlt  
sich B. Emch, Ingenieurbureau, Bern, Theaterplatz 2.

**Telegraphenstangen und Leitungsmasten**  
 für elektrische Anlagen, imprägniert mit Quecksilbersublimat (System Kyan)  
**Eisenbahnschwellen**  
 imprägniert nach den bewährtesten Methoden.  
 Eigene Imprägnieranstalten mit umfangreichen Lagern in günstiger Lage für Versand nach allen Richtungen.  
 Gegründet 1846. **Gebr. Himmelsbach, Freiburg i. Baden.** Gegründet 1846.

# Elektr. Kapselmotoren

Vollkommen gedeckte Bauart.



**Vorteile:**  
 Alle Drahtverbindungen und beweglichen Teile sind eingeschlossen und vor Staub und Feuchtigkeit geschützt.  
**Kohlenbürsten**  
 für Spannungen über 50 Volt.  
**Ringschmierlager.**  
 Geringe Bürstenverschiebung und daher keine Funken.  
**Geringe Erwärmung.**  
**Hoher Nutzeffekt.**

Passend für Spannungen von 30—150 Volt. Von dem 4pferdigen Motor an aufwärts werden alle Modelle auch für 250 Volt gebaut und zwar als selbstregulierende Nebenschlussmaschinen.

**Installation kompletter Beleuchtungsanlagen mit und ohne Accumulatoren.**

*Ferner empfehle mich auch für die Lieferung von*  
**magnetischen Scheideapparaten** für Müllereien, Messinggiessereien und allen Fabriken mit Zerkleinerungsapparaten;  
**Permanenten Stahlmagneten;**  
**Telephon-Apparaten** mit ganz neuem, lautsprechendem Mikrophon;  
**Haus- und Hotel-Sonnerien, elektrischen Uhren;**  
**Sicherheitsvorrichtungen** gegen Einbruch;  
**elektr. Türöffnern, Apparaten für phys. Laboratorien;**  
**Vernicklung, Versilberung, Verkupferung** aller Art Gegenstände.

**A. Zellweger in Uster,**  
**Fabrik für elektr. Maschinen und Apparate.**  
 Filiale in Zürich: Hirschengraben 78.

**Jos. Brun, Ketten- und Hebezugsfabrik**  
 in Nebikon, Kt. Luzern.




**Schraubenflaschenzüge,**  
 Wellenböcke, Laufkatzen, Winden, Transmissions-Aufzüge,  
 Krähnen aller Art.  
 Kalibrierte Krähnen und Gallsche Ketten nebst Rädern dazu.  
**Flaschenzug- und Winden-Reparaturen**  
 prompt und billig.

# Wer

annonciren will

— seien es auch nur kleine Anzeigen als: Personal-, Vertreter-, Stellungs-, Kaufs-, Verkaufs-, Pacht- und Mieths-Gesuche — wendet sich mit Vortheil an die

**Annoncen - Expedition**  
**Rudolf Mosse**

Centralbureau für die Schweiz:  
**ZÜRICH**  
 Theaterstrasse 5.

Agenturen: Basel, Bern, Biel, Chur, St. Gallen, Glarus, Lausanne, Luzern, Schaffhausen, Solothurn, Zofingen.

## Drahtglas

für Oberlichte, Fabrik- und Werkstattfenster, Treib- und Gewächshäuser, Veranden, Fussboden-constructionen etc. etc.

Anerkannt bestes Verglasungsmaterial der Gegenwart liefert die

**Aktiengesellschaft für Glasindustrie**  
 vorm. Friedr. Siemens  
**NEUSATTL** bei Elbogen  
 (Böhmen).

Vertreter für die Schweiz:  
**Baldwin Weisser, Basel.**

Hierdurch erwachsen dem ~~von~~ Inserenten ~~von~~  
**keine Mehrkosten**

dagegen eine Reihe von Vortheilen, wie: kostenfreie fachmännische Berathung hinsichtlich zweckentsprechender Abfassung der Annonce, auffälliger Ausstattung derselben, Wahl der bestgeeigneten Blätter und hierdurch Vermeidung unnützer Ausgaben. Katalog gratis.

# Thonwerk Biebrich, A.-G.

**Biebrich a/Rhein**

beste Referenzen und Zeugnisse aus der Schweiz, liefert die für den Bau und Betrieb von Gasanstalten, Zementfabriken, Chemischen Fabriken, Cellulosefabriken, Schweiss- und Puddelwerken, Eisengiessereien, sowie für Dampfkessel- und sonstige Feuerungsanlagen notwendigen

**feuerfesten & säurebeständigen Produkte**

Retorten, Form- u. Normalsteine, Gloverringe, Mörtel etc.

Aktien-Gesellschaft der Eisen- u. Stahlwerke vorm. Georg Fischer, Schaffhausen

empfehlte ihre **elektr. Schweisserei**

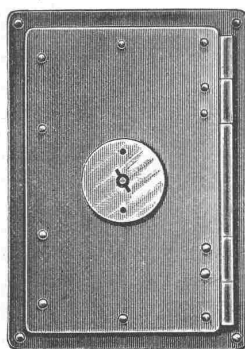
zur Ausführung von Reparaturen an defekten Maschinenteilen jeder Art aus Guss- und Schmiedeseisen, wie Dampfzylindern, Schieberkasten, Pleuelstangen, Zahnrädern, Ventilgehäusen, Maschinengestellen etc. etc.

Gefl. Anfragen möglichst mit Skizze und Massangaben erbeten.

# Feuersichere Kamintüre

Patent Nr. 21919

mit Schliesszwang u. Sicherheitsvorrichtung gegen Abziehen des Schlüssels bei geöffneter Türe.



Kamintüre geschlossen.

Obige Türe aus Schmiedeseisen ist von grösster Wichtigkeit für Architekten u. Baumeister. Absolute Unmöglichkeit, den Schlüssel abzuziehen, bevor die Türe vollständig geschlossen ist. Wird entweder mit innerer Schutztür od. herabfallender Schutzklappe versehen.

Preise der Türen ohne Schlüssel: Rahmenmass:

innen 25 cm Höhe, 15 cm Breite, aussen 34 cm Höhe, 24 cm Breite.

pro Stück

Mit innerer Schutztür . . . Fr. 6.—  
„ herabfallender Schutzklappe „ 6.50  
Schlüssel extra . . . „ 40.—

In allen besseren Eisenhandlungen erhältlich.

# Eisernes Zeichengestell,

Gesetzlich geschützt.



solid, praktisch, billig u. transportabel, zum Aufschrauben auf jeden Tisch, f. Gross u. Klein in Bureaux und Zeichenschulen, sowie als Pult benützbar, wird für 30 Mk. unter Garantie geliefert. Beschlag f. Reisschienenführung 3 Mk.

Näheres, Zeugnisse und Detailkonstruktion durch **H. Schäufile, Meeh. Werkstätte, Stuttgart, Möhringerstrasse 60.**

# Zement-Hohlbalcken

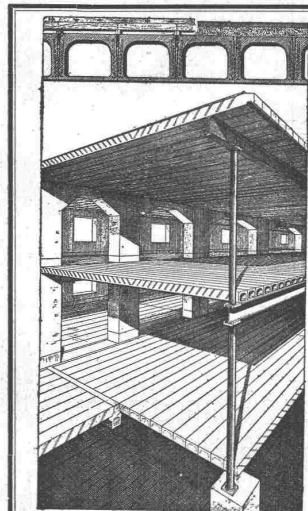
+ Patent No. 19 425

mit armierten Seitenwandungen für beliebige Spannweiten.

**Feuersicher, Schalldicht, Einfachster Einbau, Grosse Tragfähigkeit.**

Die fertig erstellten Balken werden im Bau frei ohne jede Verschalung auf die Tragmauern aneinander gelegt und die Fugen nachträglich vergossen.

Siegwart-Balkenfabrik A.-G. Luzern.



# Gummiwarenfabrik H. Speckers Wwe., Zürich.

Verkaufsmagazin: **Kuttelgasse 19** (Mittlere Bahnhofstr.).



Spezialität: Fabrikation von patentiert wasserdichten Regemänteln, Taucheranzügen, Wasserhosen, Grubenjacken, Pferde- und Wagendecken aus Kautschuk.

Sämtliches Dichtungsmaterial für technische Zwecke.

Preislisten und Voranschläge zu Diensten.



**Jdeal**

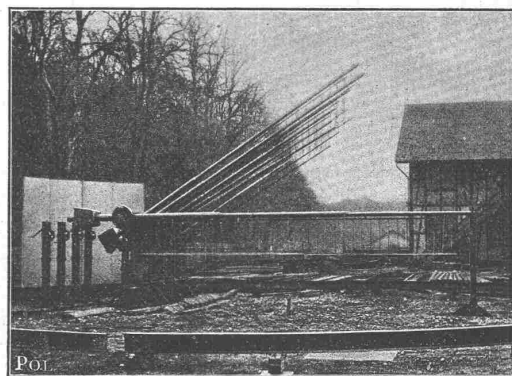
**Martin Keller, Zürich**

37 Bahnhofstrasse 37.

**Keine Federn.**  
Einfachster u. bester **Oberlicht-Verschluss.**

# Gesellschaft der Ludwig von Roll'schen Eisenwerke

Filiale: **Giesserei Bern** liefert:



**Hebezeuge jeder Art** als: **Laufkräne**, und feste od. fahrbare **elektrischen** Betrieb; **Drehkräne** für Hand- und speziellen **elektrischen**, und Transmissionsbetrieb; **Aufzüge** für hydraulischen, **elektrischen**, und Transmissionsbetrieb.

**Eisenbahnmateriale** als: **Drehscheiben** und **Schiebebahnen** für Wagen und Lokomotiven; Hand-, **Dampf-** und **elektrischer** Betrieb.

**Weichen** für Haupt- u. Nebenbahnen, f. **Vignol-** u. **Rillen-Schienen**. **Barrieren** mit und ohne Verriegelung und Vorläuten.

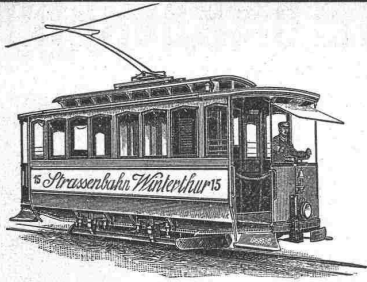
# Zahnstangenoberbau; komplette Seilbahnen

für Güter- und Personentransport. (Eigene patentierte Systeme.) Seit 1898 15 Touristen-Seilbahnen geliefert.

**Schleusenanlagen** für Hand- und elektrischen Antrieb.

Hydraulische, automatische **Zementsteinpressen.**

Angaben über zahlreiche Ausführungen, Referenzen, Projekte und Kostenvoranschläge stehen zu Diensten.



Elektrische  
**Strassenbahnen**  
mit Gleich-  
und Mehrphasenstrom.

Aktiengesellschaft vormals  
**Joh. Jacob Rieter & Co., Winterthur.**

Paris 1900. Grand Prix; 3 goldene und 1 silberne Medaille.

Komplete Anlagen für  
**Elektrische Beleuchtung u. Kraftübertragung**  
**Elektrische Bahnen.**

Elektrischer Antrieb einzelner Arbeitsmaschinen.

**Hydraulische Anlagen:**  
Turbinen Francis, Jonval, Girard, Pelton,  
Präzisionsregulatoren, hydraulische und elektrische Bremsregulatoren.

**Oehler & Co., Aarau**

Maschinenfabrik, Eisen- und Stahlgessereien

Spezialitäten:

**Transmissionen**

mit gewöhnlichen  
und Ringschmierlagern.

**Baggermaschinen**

für Nass-  
und Trocken-Baggerung,  
Baggerlöffel.

**Stahlgeleise**

und

**Wagen**

für Bauunternehmer und  
industr. Etablissements.

**Grauguss**

etc.



Spezialitäten:

**Mechanische Aufzüge,**

**Transportschnecken,**

**Elevatoren**

für die  
verschiedensten Zwecke.

**Betonmischmaschinen**

patentiert,

**Bremsberganlagen,**

**Luftseilbahnen**

verschiedener Systeme.

**Perronwagen**

Eiserne Karren.

**Haberlandguss**

etc.

**Geiger'sche Fabrik, G. m. b. H.**  
für Strassen- und Hausentwässerungs-Artikel  
Karlsruhe i. B.

**Spül- u. Absperr-Vorrichtungen** für Kanäle und andere Zwecke.  
**Schachtabdeckungen.**

**Sinkkasten für Strassen-, Hof- u. Haus-Entwässerung.**

**Kran- u. Schlammabfuhr-Wagen** zum Reinigen von Sinkkasten.

Bewährte Konstruktionen. — Höchste Auszeichnungen. — Solide Ausführung.

Man verlange illustriertes Preisbuch gratis.

In nahezu 200 Städten in Verwendung, unter andern in:

Breslau — Dresden — Düsseldorf — Frankfurt a. M. — Hannover — Innsbruck  
Karlsruhe — Kiel — Köln — Mannheim — Mülhausen i. E. — München — Posen  
Sofia — Stettin — Strassburg i. E. — Stuttgart — Wien — Zürich u. s. w

General-Vertreter für die Schweiz:

**C. A. Grüssy, Civilingenieur, Zürich-Altstetten.**

**Dreyer, Rosenkranz & Droop, Hannover**

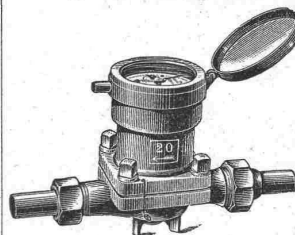
empfehlen ihre

**Wassermesser**

mit

**Hartgummi-Messrad,**

wovon mehr als **200 000 Stück**  
abgesetzt worden sind.



Diese **Wassermesser** zeichnen sich aus durch  
grosse **Messgenauigkeit** und **Haltbarkeit.**  
Abbildungen, Beschreibung und Preise auf Wunsch.

Vertreter für die Schweiz: **Henri Schoch, Streulistr. 17, Zürich.**

# Aufzügefabrik

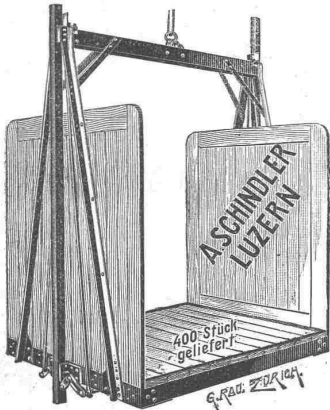
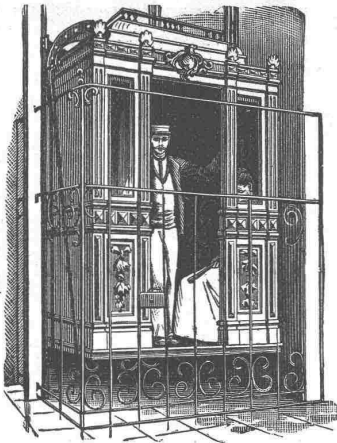
## Alfred Schindler

### LUZERN.

Gegründet 1874.

Ueber 500 Anlagen  
im Betrieb.

Prima Referenzen und  
grösste Garantie.



Spezialfabrik für  
**elektrische**  
**u. hydraulische**  
**Aufzüge.**

Druckknopf- und Seilsteuerung  
sicherst wirkende Fangvorrichtung,  
geräuschloser Gang,  
automatische Schachtsicherungen.

# „Torgament“

**fugenloser Fussboden aus Steinholz,**  
bester Belag für massive Decken und alte Dielung,  
feuer- und schwammsicher, undurchlässig, fusswarm, staubfrei, schallsicher,  
— grösste Reinlichkeit. —  
Bestens bewährt für Heilstätten, Sanatorien, Krankenhäuser,  
Irrenanstalten, Schulen, Fabriken u. s. w.

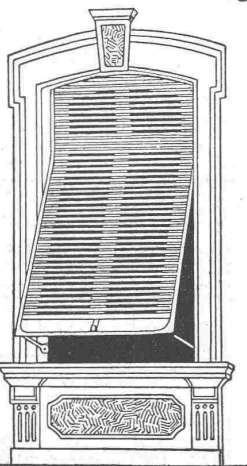
## == Torgamentestrich ==

beste Unterlage für Linoleum in Neubauten auf Holzunterlage  
und massive Decke jeder Art.  
Faulen und Stocken des Linoleums ausgeschlossen.  
Preise und Referenzen: Torgamentwerke Leipzig.  
Vertreter für Graubünden: Ingenieur **C. Wetzel, Davos-Platz.**

# Rolladenfabrik Horgen.

Wilh. Baumann.

Aeltestes Etablissement dieser Branche in der Schweiz.  
Vorzüglich eingerichtet.



Holzrolladen  
aller Systeme.  
**Rolljalousien**  
Patent + 5103

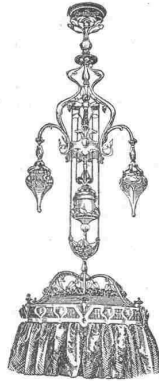
mit automatischer Aufzugsvorrichtung.  
Die Rolljalousien Patent + 5103  
beanspruchen von allen Verschlüssen **am**  
**wenigsten Platz.** Die Handhabung ist sehr  
**einfach und praktisch.** Das System wird  
besonders für **Schulhäuser** und **Fremden-**  
**Hotels** anderen Verschlüssen vorgezogen.

— **Zugjalousien.** —  
**Rollschutzwände.**  
**Jalousieladen.**

Ausführung je nach Wunsch in einheimischem,  
nordischem oder überseeischem Holze.

Zahlreiche Auszeichnungen  
Alle Arten Isolirmaterialien.  
SPECIALITÄTEN:  
**KIESELGUHR**  
W. BERKEFELD'S  
A. HAACKE'S  
PYROSTAT COMPOSITION  
ASBEST- und JUTE-SOLIRSCHLAUCHE  
Infusorienerde. Kieselguhrsteine.  
**Korksteine** D.R.P. 128231.  
Korkstein-Platten mit Schalen  
Korksteinschalen mit Asbestpelz  
Einsolierung von  
**KÄLTFLOSSIGKEITEN**  
**ROHREN**  
**A. HAACKE & CO. CELLE.**  
(Tromm, Hannover)

General-Vertreter  
für die Schweiz:  
**J. Kolbe,** Ingenieur,  
Küsnacht-Zürich.



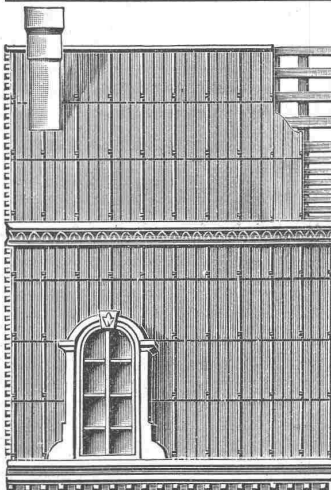
**Stirnemann & Weissenbach, Zürich**  
Installationsgeschäft für elektr. Anlagen,  
empfehlen ihre namhafte, stets 1200—1500 Muster  
enthaltende Ausstellung

## Elektrischer Beleuchtungskörper

sowohl Renaissance, Empire, Rococo etc.  
als namentlich moderner Kunstrichtung  
aus hervorragenden Fabriken.

Spezielle künstlerische Entwürfe u. Album  
von ersten deutsch., franz., engl.  
und ital. Leuchterfabriken zur Verfügung.  
Montierung u. Installationen durch eigene tüchtige Monteure.  
Werkstätte für alle Installations- und  
Leuchterarbeiten.

**FABRIK KEIM-FARBEN.**  
MÜNCHEN.  
A KEIM'SCHE MINERAL KÜNSTLER-FARBEN.  
B KEIM'SCHE MINERAL DECORATIONS-FARBEN.  
KEIM'SCHE MINERAL ANSTÜRICH-FARBEN.  
HALTEN AM BESTEN IM WETTER.  
ALT-BEWÄHRT  
WASCHBAR  
Farbenanteile 93  
aus Corvatis, Franco  
HÄRTEN · U · ERHALTEN · DEN · VERPUTZ



## Ad. Schulthess, Zürich

Zinkornamentfabrik  
Mühlebachstr. — Reinhardstr.

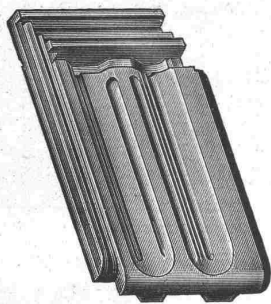
Metallbedachungen für Kuppeln,  
Türme, Berghotels etc. Patent Re-  
gistratur-Schränke mit od. ohne  
Rolladen-Verschluss, Firmenbuch-  
staben.

Ausführung von **Ornamenten**  
jeder Art in Zink, Kupfer etc. für  
innere und äussere Dekoration. Be-  
währteste Verkupferung aller Blech-  
arbeiten.

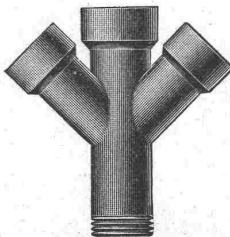
Uebernahme sämtl. Spengler- und  
Holzementarbeiten etc. Reichhalt-  
tiges Musteralbum und illustrierte  
Prospekte zu Diensten.

# TONWARENFABRIK EMBRACH A.-G.

in Embrach, Kt. Zürich.



**Steinzeug-Röhren.**  
**„Rostolith“**



dauerhaftester **Bodenbelag**

für Fahrstrassen, Trottoirs, Fabrik- und Stallböden,  
**Steine und Platten** (säurefest).

**Steinzeug-Platten** (Saargemünder Genre).

Glasierte Tonwaren jeder Art.

Dachziegel, Spezialität: glasierte. — Wandverkleidungen.

## Adolph Saurer, Arbon

Maschinenfabrik und Eisengiesserei.

### Petrol-, Benzin- und Gas-Motoren

Patent „Saurer“, von 1½ bis 80 HP

für

Fabrik- und Werkstattbetrieb  
Elektrisches Licht

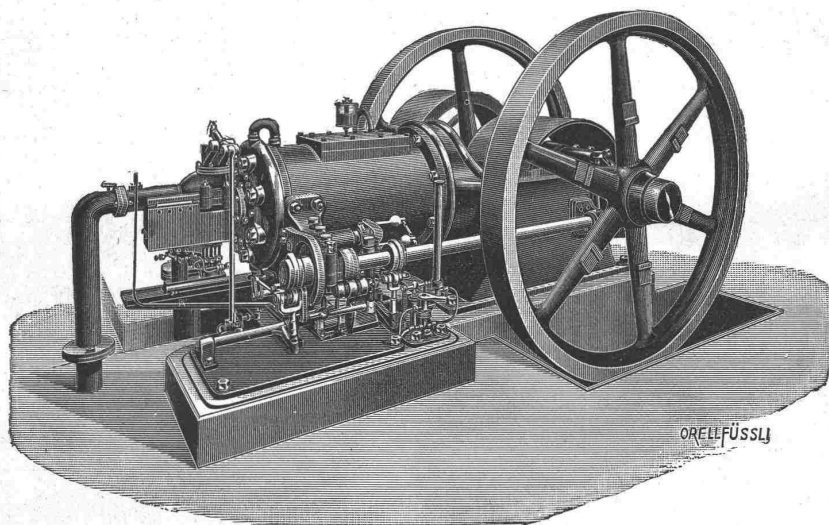
||

Lokomobile und Automobile  
Luxus- und Lastschiffe

Kraftgas-Anlagen

Komplette Anlagen bis 300 HP im Betriebe

\*\*\* Höchste Auszeichnungen. \*\*\*



ORELLFÜSSL

Transmissionen nach verschiedenen Systemen

Spezialität:

**Ringschmierlager mit geschliffenen Lagerschalen**

Lager in allen gangbaren Grössen.

Prospekte und Kostenvoranschläge gratis.

## Ventilationsanlagen

erstellt für sämtliche Zwecke

J. P. Brunner, Oberuzwyl (Kt. St. Gallen)

Spezialität für Trockenanlagen.

## Geruchlos. Closets Zugfrei.

überall anzubringen, wo wenig oder gar kein Wasser zur Verfügung.  
Für Fabriken, Kasernen, Schulen, einfache u. bessere Wohnungen.

J. A. Braun, Stuttgart.



Präzisions-  
**Reisszeuge.**

**Clemens Riefler,**  
Nesselwang u. München  
(Bayern).

Gegründet 1841.  
Paris 1900 Grand Prix',  
Illustrierte Preislisten gratis.

Die Zirkel der echten Rieflerreisszeuge sind am Kopf mit dem Namen RIEFLER gestempelt.

## Heliographie- & Paus-Papiere Lichtpausen

in Heliographie  
und in



liefern

**Hatt & Cie., Zürich,**  
Unterer Mühlesteg 2. Telefon 4146.



Schadhafte durchrostete

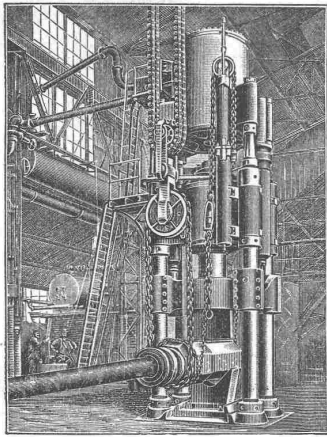
**Wellblechdächer**

werden nach meinem Verfahren (D. R. P. 130 408) dauernd regendicht wiederhergestellt. Wesentlich billiger, wie Erneuerung der Bleche. Langjährige Garantie.

**Louis Lindenberg,**  
Köln a. Rh.

Dachdeckbedarf.  
Asphalt-Pappen-Fabrik.





Dampfhydraulische Schmiedepresse.

# Haniel & Lueg

## Maschinenfabrik

### Eisen- und Stahlwerk

## Düsseldorf-Grafenberg.

Hydr. Nieteinrichtungen mit beweglichen und festen Nietern,  
 Hydr. Blechbiegemaschinen,  
 Hydr. Flansch- und Börtelmaschinen,  
 Hydr. Schmiedepressen, Scheren, u. s. w.,  
 Hydr. Hebevorrichtungen,  
 Schmiedestücke aus Stahl, Flusseisen und Nickelstahl,  
 in jeder Grösse bis zu 40000 kg Stückgewicht,  
 Stahlformguss bis zu 50000 kg Stückgewicht.

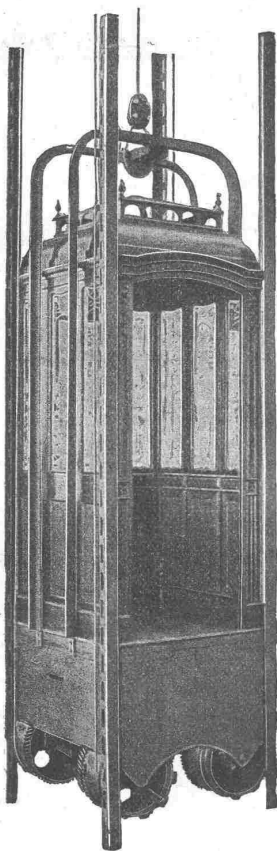
Vertreter für die Schweiz: Ingenieur **A. Rubin, Zürich, St. Leonhardstr. 6.**

**Buchbinderei Max Malz,**  
 Bäckerstr. 19, nächst d. Sihlbrücke  
 Zürich III.  
 Aufziehen von Karten, Plänen und  
 Pausen. Mappen u. Schachteln.



**AVENARIUS CARBOLINEUM**  
 Dauerhafter billiger Holzleim  
 Einzig echte seit 25 Jahren bewährte Originalmarke.  
 Generalvertrieb für die Schweiz:  
**Martin Keller, Zürich**  
 37 Bahnhofstrasse 37.

**Patent-Bureau**  
 Carl Müller  
 Zürich II. Prospekte u. Auskunft gratis



## C. Wüst & Comp.,

### Seebach - Zürich

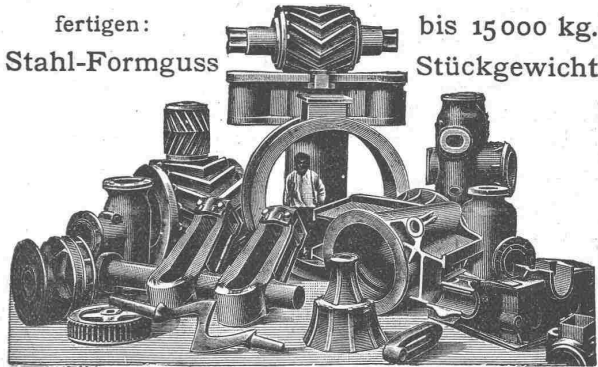
bauen als  
 Spezialität:  
**Elektrische**  
**Waren-**  
 und  
**Personen-**  
**Aufzüge**

automobil und mit stationärer Winde nach eigenem, patentiertem System.  
 Billigste Anschaffungs- und Betriebskosten.  
 Absolut ruhiger Gang.  
 Präzise Steuerung.  
 Vorzügliche Fangvorrichtung.  
 Projekte und Kostenvoranschläge gratis.

## Oeking & Co, Düsseldorf

### Gusstahlwerk

fertigen: bis 15000 kg.  
 Stahl-Formguss Stückgewicht



für Walz- und Hammerwerke:  
 Spindeln, Muffen, Einbaustücke, Walzenständer, Kammwalzen, Zahnräder, Sättel, Hammerbäre etc. etc.  
 Für Maschinenfabriken, Schiffswerfte, Brückenbauanstalten, Elektrizitätswerke.  
 Zahnräder, Bagger- und Schiffsteile, Pumpenteile, Kesselteile, Polgehäuse, Presszylinder, Brückenaufleger, Pendel, Steinformen, Räder u. Radsätze etc.

## Paul Stotz, Kunstgewerbl. Werkstätte, Stuttgart

G. m. b. H.

Anfertigung von feinen Metallarbeiten der verschiedensten Art aus allen Materialien in jeder Technik nach eigenen und eingesandten Entwürfen zur Ausschmückung von Privathäusern, Hotels, Kirchen, Bahnhöfen, Krematorien, Schiffen, Eisenbahnwagen etc. etc. wie  
 Beleuchtungsgegenstände  
 Kaminverzierungen  
 Ausschmückungsgegenstände für Gebäude im Innern und Aeussern  
 Grabschmuck  
 Erzguss in jeder Grösse in Sandformerei und Wachs ausschmelzung  
 Guss für technische Zwecke in jeder Legierung  
 Arbeiten in geschmiedeter Bronze  
 Elektr. Heiz- u. Kocheinrichtungen

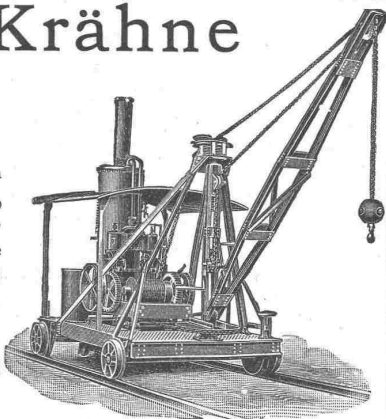
Ein unvergleichlich reichhaltiger Modellschatz in allen Stilarten ermöglicht ein Eingehen auf die Wünsche unserer Kundschaft in jedem einzelnen Spezialfalle.

**Rudolf Mosse,**  
 Alleinige Inseratenannahme der Schweiz. Bauzeitung.

## Dreh-Krahne

für den Aushub von Baugruben.

Der Antrieb erfolgt durch eine fahrbare Dampfwinde, welche vom Krahn abgenommen und für sich alleine als Lokomobile und Winde Verwendung finden kann.



**Menck & Hambroek,**  
 Altona-Hamburg 32.



## Gesucht:

Tüchtiger **Vertreter** (mit Kenntnissen des Dampfkesselbaues) für den Vertrieb einer erprobten Kesselsteinlösung. Offerten sub Chiff. Z D 4954 an **Rudolf Mosse, Zürich.**

## Gesucht:

Für das Konstrukt.-Bureau einer Dampfmaschinenabtlg. einige tüchtige

## Zeichner

mit Bureau-Praxis zur Ausarbeitung von Werkstattzeichnungen. Offerten mit Gehaltsansprüchen sub Chiffre Z D 5029 an d. Annoncen-Expedition **Rudolf Mosse, Zürich.**

Ein Spezialgeschäft für **gesundheitlich-technische Anlagen** sucht zum sofortigen Eintritt einen

## Techniker,

der schnell und gewandt im Zeichnen, in der Berechnung v. Warmwasser- und Heizanlagen, und in der Fertigung von Projekten ist. Gute Bezahlung und Lebensstellung. Angebote unter Beifügung des Lebenslaufes, Abschrift von Zeugnissen und der Gehaltsansprüche unter Chiffre Z N 4988 an die Annoncen-Expedition **Rudolf Mosse, Zürich.**

## Gesucht:

Ein selbständiger, erfahrener **Konstrukteur**

## für Werkzeugmaschinen.

Herren mit speziellen Kenntnissen im Bau von modernen Revolverdrehbänken und automatischen Schraubmaschinen bevorzugt. Bewerbungen mit ausführlichen Angaben über bisherige Tätigkeit, Eintritt u. Gehaltsansprüche sind erbeten unter Chiffre Z Z 5025 an die Annoncen-Expedition **Rudolf Mosse, Zürich.**

## Gesucht:

Von einer schweiz. Maschinenfabrik für Konstruktion von Dampf-Turbinenteilen und Kondensatoren ein tüchtiger, selbständiger

## Konstrukteur

mit mehrjähriger Bureau-Praxis. Offert. mit Gehaltsansprüchen sub Chiffre Z C 5028 an d. Annoncen-Expedition **Rudolf Mosse, Zürich.**

Für den Neubau der Anstalt Gottesgnad in St. Niklaus bei Koppigen, Kt. Bern, wird ein tüchtiger, energischer

## Bauführer gesucht.

Eintritt auf 15. Juli 1903. Offerten unter Angabe bisheriger Tätigkeit und Gehaltsansprüchen sub Chiffre Z G 5107 an d. Annoncen-Expedition **Rudolf Mosse, Zürich.**

## Meister,

in Glaserei u. Bauschreinerei durchaus tüchtig, wünscht Stellung als Geschäftsführer etc. Off. sub Z C 4678 an **Rudolf Mosse, Zürich** erb.

Junger, akad. gebild. **Architekt** sucht bei bescheidenen Ansprüchen selbständige Stellung zur Ausbildung in den Arbeiten der Bauplatzpraxis (Bauführung, Kostenanschlag, Abrechnung etc.). Gefl. Offerten sub Z G 2544 an **Rudolf Mosse, Basel.**

Junger, diplomierter

## Ingenieur,

Tessiner, welcher Eisenbahnstudien gemacht hat, **sucht Stelle** per Anfang Juli. Gefl. Offerten unter H 1963 F an **Haasenstein & Vogler, Freiburg** (Schweiz).

## Dessinateur

pour la mécanique et l'électrotechnique, **sachant construire** et connaissant parfaitement le français et l'allemand, **cherche place stable** dans un établissement, où il pourrait éventuellement s'associer par la suite. **Excellentes références.** S'adresser sous chiffres N 1931 C à **Haasenstein & Vogler, La Chaux-de-Fonds.**

## Suche

Stelle als **Buchhalter, Kassier** u. für deutsche **Korrespondenz** in einem **Bau- oder Zementgeschäft.** Suchender ist tüchtiger Kaufmann und war schon mehrere Jahre in ähnlichen Geschäften tätig und ist sicher im Bücherabschluss. Offerten sub Chiff. H 1550 Ch sind zu richten an **Haasenstein & Vogler, Chur.**

## Konkord.-Geometer

sucht Anstellung, dauernd oder vorübergehend. Offerten unter Chiffre Z K 5085 an **Rudolf Mosse, Zürich.**

## Ingenieur,

diplomiert vom eidg. Polytechnikum, mit einjähriger Praxis, **sucht Stelle.** Anfragen unter Chiffre Z P 5090 beförd. **Rudolf Mosse, Zürich.**

Ein in allen Fächern kundiger

## Bauführer

(Polier) mit absolvierter Bauschule, bewandert im Hochbau, Bahn-, Strassen- u. Wasserbau, Bahnarbeiten etc., **sucht in besserer Baufirma Engagement,** wenn auch im Auslande. Ia. Zeugnisse und Referenzen. Offerten sub Z X 5098 an **Rudolf Mosse, Zürich.**

Deutscher, mit **Kachel-Ofen, eisernen Regulier-Ofen,** irischen und amerikanischen Ofen aller Systeme, Küchenmaschinen, eisernen Herden vollständig vertraut, 6½ Jahre in sehr bedeutendem Leipziger Geschäft tätig, bilanzfähig, **sucht baldmöglichst**

## Engagement.

Offerten unter Z Z 5050 an **Rudolf Mosse, Zürich.**

## Baumeister

und

## Bauunternehmer

wünscht Anschluss mit **Architekt oder Ingenieur** zur Uebernahme von Bauten aller Art, als **Associé** oder **Stil-Teilhaber,** Verschwiegenheit zugesichert. Offerten sub Chiffre Z Z 5100 an **Rudolf Mosse, Zürich.**

## Bautechniker,

jüng. tücht., m. 5 Semest. Technikum und Diplom und mehrjähr. Bureau-Praxis, militärfrei, **sucht per sofort Stelle.** Offerten unt. Chiff. Z J 5035 an **Rudolf Mosse, Zürich.**

## Für Architekten.

Einem tüchtigen Architekt gesetzten Alters, der zirka 20000 Fr. Kautions leisten könnte, wird ein flott eingerichtetes und in gutem Betriebe stehendes **Geschäft** mit einem Inventar- u. Vorrats-Wert von 70000 Fr. zum Betriebe übergeben. Das Geschäft befindet sich in einer Kantonshauptstadt der Zentralschweiz.

Anfragen unter Chiffre Z B 4877 an die Annoncen-Expedition **Rudolf Mosse, Zürich.**

## Reisender,

welcher die Bau- u. Zementgeschäfte, Maurer- u. Gipsmeister der Kantone Aargau, Bern, Luzern, St. Gallen, Thurgau, Tessin u. Zürich regelmässig besucht, wünscht den **Verkauf von Backsteinen, Ziegeln** und auch anderer **passender Artikel** zu übernehmen. Gefl. Offerten unt. Chiffre Z J 4859 an **Rudolf Mosse, Zürich.**

## Für Baumeister und Schreiner:

Der Unterzeichnete empfiehlt sich den Herren **Baumeistern und Schreibern** für Anfertigung von **Kehlstäben** nach Profil oder Zeichnung in ganz sauberer Ausführung, **so wie Bettladgarnituren Louis XV.** fertig zusammengesetzt in jeder Grösse und Holzart.

**M. Sager,**  
Holzwarenfabrik, **Luzern.**

## Ingenieur,

(dipl. eidg. Polyt.) mit einjähriger Bureau- und drei-jähriger Baupraxis im Wasserbau, **sucht womöglich ständige Anstellung.** Zeugnisse stehen zu Diensten. Offerten sub Chiff. Z R 5092 an d. Annoncen-Expedition **Rudolf Mosse, Zürich.**

MIKROSOL



BESTES  
MITTEL  
gegen

Hausschwamm, Schleim-  
und  
Schimmelpilze.

FARBEN-FABRIKEN  
**ROSENZWEIG & BAUMANN**  
CASSEL

## Für Baugeschäfte.

Ein in allen Teilen des Bau-faches technisch und praktisch gebildeter, reich erfahrener Mann gesetzten Alters, Spezialfach **Chälötbau**, sowie alle übrigen Holzkonstruktionen, in einfacher und reich dekorativer Ausführung, **sucht in grösserem Baugeschäft Engagement.**

Gefl. Offert. unt. Chiff. L 3607 Q an **Haasenstein & Vogler, Basel.**

## Elektrotechniker.

Diplom-Ingenieur vom Technikum Ilmenau, Deutscher, 23 Jahre alt, mit guter Werkstatt- sowie Bureau-Praxis von Siemens & Halske **sucht Stellung** in einem Bureau für **Elektrotechnik** oder **Dynamo-Fabrik.** Flotter, sauberer Zeichner. Erwünscht ist möglichst gebirgsreiche, klimatische Gegend der Schweiz. Auch Posten in kleinem Privatbetriebe wäre zu sagend. Bescheidene Ansprüche.

Offerten unter Chiffre Z Q 5116 an **Rudolf Mosse, Zürich.**

## Prächtige Plättliböden

für elegante Hausflure, Küchen, Badezimmer, Balkons, sowie speziell auch für Kirchen u. Klöster, ergeben die sehr harten und nicht glitscherigen

## MOSAIKPLATTEN MARKE P. P.

in einfachen wie reichsten (teppichartigen), 4 mm tief eingelegten Dessins. Zeichnungen und Plattenmuster gratis. Reiches Musterlager.

Seidenhofstrasse 8

**Dr. P. Pfyffer, Mosaikplatten-Fabrik, Luzern.**

## Reinlichkeit und Eleganz

in Küchen, Badzimmern, Aborten, Verkaufslökalen etc., verschafft die patentierte, biegbare

## Metall-Email-Wandbekleidung

als solider und schöner Ersatz für Fayence-Kacheln. **Bis 70 % billiger** als diese. Abspringen der Glasur und Rost unmöglich.

Prospekte und Muster gratis und franko durch

**Sulzbach, Frick & Co., Zürich I, Gessnerallee 28.**

## Steinbruch-Gesellschaft Ostermündingen bei Bern.

**Blauer und gelber Sandstein.** Lieferung als Rohmaterial aufs Mass in jeder Grösse oder behauen nach Plänen und Zeichnungen.