

**Zeitschrift:** Schweizerische Bauzeitung  
**Herausgeber:** Verlags-AG der akademischen technischen Vereine  
**Band:** 41/42 (1903)  
**Heft:** 4

## Titelseiten

### Nutzungsbedingungen

Die ETH-Bibliothek ist die Anbieterin der digitalisierten Zeitschriften. Sie besitzt keine Urheberrechte an den Zeitschriften und ist nicht verantwortlich für deren Inhalte. Die Rechte liegen in der Regel bei den Herausgebern beziehungsweise den externen Rechteinhabern. [Siehe Rechtliche Hinweise.](#)

### Conditions d'utilisation

L'ETH Library est le fournisseur des revues numérisées. Elle ne détient aucun droit d'auteur sur les revues et n'est pas responsable de leur contenu. En règle générale, les droits sont détenus par les éditeurs ou les détenteurs de droits externes. [Voir Informations légales.](#)

### Terms of use

The ETH Library is the provider of the digitised journals. It does not own any copyrights to the journals and is not responsible for their content. The rights usually lie with the publishers or the external rights holders. [See Legal notice.](#)

**Download PDF:** 01.04.2025

**ETH-Bibliothek Zürich, E-Periodica, <https://www.e-periodica.ch>**

# Schweizerische Bauzeitung

Wochenschrift

für Bau-, Verkehrs- und Maschinentechnik

Herausgegeben

von

**A. WALDNER**

Dianastrasse Nr. 5, Zürich II.

Verlag des Herausgebers. — Kommissionsverlag: Ed. Rascher, Meyer & Zeller's Nachfolger in Zürich, Rathausquai 20.

Organ

des Schweizer. Ingenieur- und Architekten-Vereins und der Gesellschaft ehemaliger Studierender des eidg. Polytechnikums in Zürich.

Abonnementspreis:  
Ausland... Fr. 25 per Jahr  
Inland... " 20 " "

Für Vereinsmitglieder:  
Ausland... Fr. 18 per Jahr  
Inland... " 16 " "  
sofern beim Herausgeber  
abonniert wird.

Abonnements  
nehmen entgegen: Heraus-  
geber, Kommissionsverleger  
und alle Buchhandlungen  
und Postämter.

Insertionspreis:  
Pro viergespaltene Petitzeile  
oder deren Raum 30 Cts.  
Haupttitelseite: 50 Cts.

Insertate  
nimmt allein entgegen:  
Die Annoncen-Expedition  
von  
**RUDOLF MOSSE**  
in Zürich, Berlin, Breslau,  
Dresden, Frankfurt a. M.,  
Hamburg, Köln, Leipzig,  
Magdeburg, München,  
Nürnberg, Stuttgart, Wien,  
Prag, London.

Bd XLII.

ZÜRICH, den 25. Juli 1903.

N<sup>o</sup> 4.

## CONCOURS.

Le Département des Travaux publics du Canton de Genève, ouvre entre les Constructeurs Suisses ou établis en Suisse, un concours pour l'élaboration d'un projet de pont à construire sur l'Arve aux Acacias. Les concurrents pourront se procurer au Département des Travaux publics, dès le premier août prochain, le programme du concours et tous les renseignements nécessaires.

Le Conseiller d'Etat  
chargé du Département des Travaux publics:  
**A. ROMIEUX.**

## Kirchenbau Adliswil.

Für den Bau der röm.-kath. Kirche in Adliswil sind die Schieferdecker- und die Spenglerarbeiten zu vergeben. Beschreib- und Offertenformulare können bei A. Hardegger, Arch. in St. Gallen oder bei Unterzeichnetem bezogen werden, welcher verschlossene mit Aufschrift «Kirchenbau» versehene Offerten bis 1. Aug. entgegennimmt.

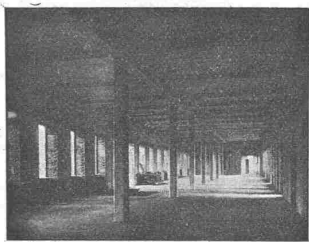
Adliswil, den 17. Juli 1903.

sig. Schmid, Pfr.

## Betoneisenbauten System Luipold.

19124. — Patentiert in den meisten Staaten. — D. R. G. M.

Grösste Spannweiten. Schwerste Belastungen.



Seidenlager Mailand

Prospekte, Bedingungen durch:

**Luipold, Kottmann & Co., Basel und Stuttgart.**

**PYRASPI**

Anstrichfarbe,  
macht Holz  
unverbrennlich.

**LITOSILO**

Der beste fugenlose  
Bodenbelag.

Prospekte, Versuchsobjekte, Muster, Kostenanschläge durch

**Ch. H. Pfister & Co., 10 Leonhardstrasse, Basel.**  
Fabrikation bautechnischer Spezialitäten.

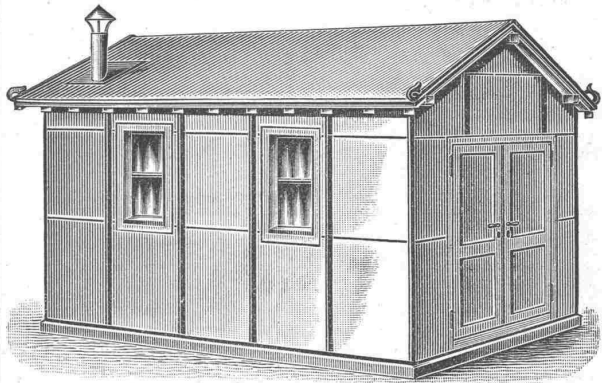
Schweiz. Xylolith-(Steinholz)-Fabrik Wildegg

**RILLIET & KARRER**

Patent Nr. 9080.

Wärter- und Gärtner-Buden

in allen Grössen.



Transportable Magazine, Bureau und kleinere Bauten.

Ferner: Kühl- und Trockenkammern, Eiskasten zur Konservierung von Eis, Wandverkleidungen, Einrichtung von feuersich. Räumen, Treibkasten.

Fix und fertig in Wildegg in Bahnwagen verladen.

Vorteile: Feuersicher, Schutz geg. Kälte u. Wärme, hygienisch, transportabel. Prospekte und Atteste. Projekte, Muster und Vorschläge gratis.

## Drahtseile

aus Gusstahldrähten eigener Fabrikation

für

Seilbahnen, Bergwerke, Krannen,  
Aufzüge etc.

## Gusstahldraht

bis zu den höchsten Härtegraden

für

Spiralfedern, Werkzeuge, Drahtseile etc.

empfiehlt

**Wilhelm-Heinrichswerk, A.-G.**

vorm. Wilh. Heinr. Grillo, Düsseldorf.