

Zeitschrift: Schweizerische Bauzeitung
Herausgeber: Verlags-AG der akademischen technischen Vereine
Band: 41/42 (1903)
Heft: 7

Werbung

Nutzungsbedingungen

Die ETH-Bibliothek ist die Anbieterin der digitalisierten Zeitschriften. Sie besitzt keine Urheberrechte an den Zeitschriften und ist nicht verantwortlich für deren Inhalte. Die Rechte liegen in der Regel bei den Herausgebern beziehungsweise den externen Rechteinhabern. [Siehe Rechtliche Hinweise.](#)

Conditions d'utilisation

L'ETH Library est le fournisseur des revues numérisées. Elle ne détient aucun droit d'auteur sur les revues et n'est pas responsable de leur contenu. En règle générale, les droits sont détenus par les éditeurs ou les détenteurs de droits externes. [Voir Informations légales.](#)

Terms of use

The ETH Library is the provider of the digitised journals. It does not own any copyrights to the journals and is not responsible for their content. The rights usually lie with the publishers or the external rights holders. [See Legal notice.](#)

Download PDF: 14.03.2025

ETH-Bibliothek Zürich, E-Periodica, <https://www.e-periodica.ch>



Maschinenfabrik Oerlikon

Oerlikon bei Zürich

Weltausstellung Paris 1900 — 2 Grands Prix.

Elektrische Anlagen

jeden Umfanges.

Kraftübertragung. Kraftverteilung. Beleuchtung. Elektromechanische Anwendungen. Elektrochemie. Tramways. Nebenbahnen. Vollbahnen.

Generatoren und Motoren

für Gleichstrom, Einphasen- und Mehrphasenstrom.

Transformatoren.

Elektrisch angetriebene Werkzeugmaschinen.

Spezialitäten für Kessel-, Brücken- und Schiffsbau.







Keine Federn.
Einfachster u. bester
Oberlicht-
Verschluss.

Jdeal
Martin Keller, Zürich
37 Bahnhofstrasse 37.

Prämiert: Chicago 1893, Schlosser-Fachausstellung, Berlin 1889 und 1896, Ehrendiplom, goldene, silberne, bronzene Medaillen.
Berliner Thürschliesser-Fabrik Schubert & Werth
 Berlin C., Prenzlauerstrasse 41, (Grösste Thürschliesser-Fabrik Deutschlands).



Pneumatisch **Hydraulisch** **Schlosssicherung d. B.W.Z.**
 Beide mit Sicherheitshebel. D. R.-P., kann selbst durch willkürliches Zuschlagen d. Tür n. ruiniert werden. 3 Jahre Garantie.
 Preisourant gratis und franko. Auch in Eisenhandl. und Schlossereien zu haben.
 — (Nur Firma enthaltend echt.) —

Winterthurer
Mosaikplatten

für Bodenbeläge und Wandverkleidungen.

Ferner Trottoirplatten, Kesselhausplatten,
Maschinenhausplatten.

A. Werner-Graf (vormals Huldreich-Graf).
Mosaikplattenfabrik in Winterthur.

+ Nr. 23860 **Benn's** + Nr. 23860

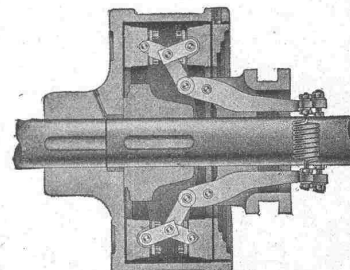
Patent Reibungskupplung

ist

die beste — die sicherste —
die einfachste — die billigste

aller existierenden Reibungskupplungen.

Man verlange Kataloge.



Normale Kupplungen auf Lager

Alleiniges Ausführungsrecht für die Schweiz:
 Gesellschaft der
L. von Roll'schen Eisenwerke
Eisenwerk Clus (Kt. Solothurn.)
 Abtg.: **Moderne Transmissionen.**

Für Techn. Vorarbeiten im Bahn- und Strassenbau empfiehlt sich
B. Emch, Ingenieurbureau, Bern, Theaterplatz 2.

KIRCHNER & Co.,
Leipzig-Sellerhausen.

Grösste Spezialfabrik von
Sägewerkmaschinen
und
Holzbearbeitungsmaschinen

Ueber 60 000 Maschinen geliefert.
62 höchste Auszeichnungen.
Weltausstellung Paris 1900:
Höchste Auszeichnung „Grand Prix“.

Filiale: ZÜRICH, Bahnhofstrasse 89,
— TELEPHON 3888 —



Aktiengesellschaft der Granitbrüche
vorm. H. Schulthess & Cie.,
LAVORGO (TESSIN).

Steinbrüche bei Lavorgo, Osogna und im Verzasca-Tal.
Lieferung von Granitarbeiten jeder Art
in kürzester Frist und zu billigsten Preisen.

Spezialität:

Balkonplatten in Verzasca-Granit, in beliebiger Grösse, von 10 cm. Dicke an, sehr billig.

Referenzen zu Diensten.

Mit höfl. Empfehlung

Aktiengesellschaft der Granitbrüche

vorm. H. Schulthess & Cie., Lavorgo (Tessin)

Der Präsident:

Ingr. R. Nisoli.

Der Direktor:

H. Schulthess.

TRANSPORT-ANLAGEN

Halten, Aufzüge, Heber, Elevatoren,
Transportwege, Schienen,
Förder-Rinnen
nach eigenem und amerik. System

FÜR ALLE INDUSTRIEN

Grösste Rentabilität.
Erste Referenzen.
Kostenanschläge, Prospekte,
Ingenieurbesuch stehen zur Verfügung.

A. STOTZ, STUTTGART.

GEGRÜNDET 1860

E. HOFMANN KA. STUTT.

„Torgament“

fugenloser Fussboden aus Steinholz,
bester Belag für massive Decken und alte Dielung,
feuer- und schwammsicher, undurchlässig, fusswarm, staubfrei, schallsicher,
— grösste Reinlichkeit. —

Bestens bewährt für Heilstätten, Sanatorien, Krankenhäuser,
Irrenanstalten, Schulen, Fabriken u. s. w.

Torgamentestrich

beste Unterlage für Linoleum in Neubauten auf Holzunterlage
und massive Decke jeder Art.

Faulen und Stocken des Linoleums ausgeschlossen.

Preise und Referenzen: Torgamentwerke Leipzig.

Vertreter für Graubünden: Ingenieur C. Wetzel, Davos-Platz.

Hydraulische, Beste Referenzen.
Elektrische,
Transmission-
und Hand-
AUFZÜGE erstellt:
jeder Art
ALB. WISMER
Maschinen-Fabrik
Industriequartier
ZÜRICH

Reinlichkeit und Eleganz
in Küchen, Badzimmern, Aborten, Verkaufslökalen etc., verschafft
die patentierte, biegbare
Metall-Email-Wandbekleidung
als solider und schöner Ersatz für Fayence-Kacheln. Bis 70 %
billiger als diese. Abspringen der Glasur und Rost unmöglich.
Prospekte und Muster gratis und franko durch
Sulzbach, Frick & Co., Zürich I, Gessnerallee 28.

Zement-Hohlbalcken
+ Patent No. 19 425
mit armierten Seitenwandungen für
beliebige Spannweiten.
**Feuersicher,
Schalldicht,
Einfachster Einbau,
Grosse Tragfähigkeit.**
Die fertig erstellten Balken
werden im Bau frei ohne jede Ver-
schalung auf die Tragmauern an-
einander gelegt und die Fugen nach-
träglich vergossen.
**Siegwart-Balkenfabrik A.-G.
Luzern.**



Aufzügefabrik
Alfred Schindler, Luzern
Spezialfabrik für elektrische und hydraulische Aufzüge.

Prima Referenzen.

Ueber 500 Anlagen im Betrieb.

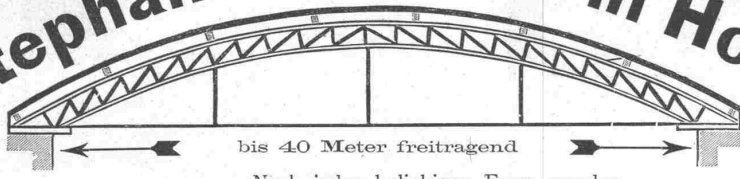


**Druckknopf-Seilsteuerung, sicherst wirkende Fangvorrichtung,
geräuschloser Gang, automatische Schachtsicherungen.**

Geruchlos. Closets Zugfrei.
überall anzubringen, wo wenig oder gar kein Wasser zur Verfügung.
Für Fabriken, Kasernen, Schulen, einfache u. bessere Wohnungen.
J. A. Braun, Stuttgart.

Schöner und billiger
als alle Eisen-
Konstruktionen
ist

Stephans Bogendach in Holz



bis 40 Meter freitragend

Eignet sich am
besten für
Lagerhäuser
Säle
Werkstätten
Hallen
Fabrikanlagen
etc.

Nach jeder beliebigen Form werden
Konstruktionspläne und statische Berechnungen
kostenlos in kürzester Zeit angefertigt.

HANS SANZI, Zimmermeister, BASEL

Dampfsäge und Hobelwerk — Bauschreinerei und Glaserei
Parqueterie.

Alleiniges Ausführungsrecht von Stephans Bogendach in Holz.

Prima Referenzen zu Diensten.



Telephon 2967.



Die zuverlässigsten
CONDENSTÖPFE
liefert **J. AUMUND, Ingen.,**
Werdmühlegasse 17, parterre
ZÜRICH.
Verlangen Sie Prospekt und Referenzen.

**150 HP Compound-
Dampfmaschine,**
2-zylindrig,
noch im besten Zustande, sind in-
folge Aenderung des Betriebes billig
zu verkaufen.
Offerten sub Chiffre Z R 3667 an
die Annoncen-Expedition
Rudolf Mosse, Zürich.

Schadhafte durchrostete
Wellblechdächer
werden nach meinem Ver-
fahren (D. R. P. 130408) dau-
ernd regendicht wiederher-
gestellt. Wesentlich billiger,
wie Erneuerung der Bleche.
Langjährige Garantie.
Louis Lindenberg,
Köln a. Rh.
Dachdeckbedarf.
Asphalt-Pappen-Fabrik.



Occasion:
1 Treuil pont-roulant, 2 Scies
mécaniques pour marbrerie sont
à vendre, sous de favorables condi-
tions. S'adresser à la Banque de
Montreux, à Montreux.

Euböolith-Fussböden

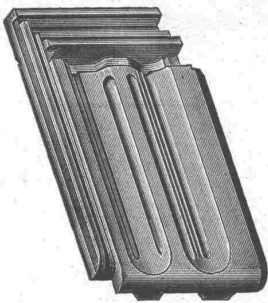
fugenfrei, feuersicher, fusswarm, hygienisch, geräuschlos im Begehen
für Fabriken, Schulen, Spitäler,
Hotels, Restaurants, Verkaufslokale, Bureaux, Korridors etc.

Emil Séquin, Euböolith-Werke
Zürich-Hard.

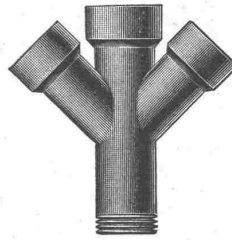
Felix Beran, Zürich,
Vertreter.

TONWARENFABRIK EMBRACH A.-G.

in Embrach, Kt. Zürich.



Steinzeug-Röhren.
„Rostolith“
dauerhaftester **Bodenbelag**
für Fahrstrassen, Trottoirs, Fabrik- und Stallböden,
Steine und Platten (säurefest).
Steinzeug-Platten (Saargemünder Genre).
Glasierte Tonwaren jeder Art.



Dachziegel, Spezialität: glasierte. — Wandverkleidungen.

Thonwerk Biebrich, A.-G.

Biebrich a/Rhein

beste Referenzen und Zeugnisse aus der Schweiz,
liefert die für den Bau und Betrieb von Gasanstalten, Zement-
fabriken, Chemischen Fabriken, Cellulosefabriken, Schweiss-
und Puddelwerken, Eisengiessereien, sowie für Dampfkessel-
und sonstige Feuerungsanlagen notwendigen

feuerfesten & säurebeständigen Produkte

Retorten, Form- u. Normalsteine, Gloverringe, Mörtel etc.

Westschweizer. Technikum in Biel.

Fachschulen:

1. Die Uhrmacherschule mit Spezialabt. für Rhabilleure u. Remonteurs;
2. Die Schule für Maschinentechner, Elektrotechniker, Monteure, Klein- und Feinmechaniker;
3. Die Bauschule;
4. Kunstgewerbe-, Gravier- und Ciselierschule mit Spezialabteilung für Uhrschalendekoration;
5. Die Eisenbahn- und Postschule.

(Der Eintritt in die letztere findet nur im Frühling statt.)

Unterricht deutsch und französisch.

Im Wintersemester: Vorkurs zur Vorbereitung für den Eintritt im Frühling.
Beginn des Wintersemesters den 30. September 1903. Aufnahms-
prüfungen den 28. September, morgens 8 Uhr, im Technikumsgebäude.
Anfragen und Anmeldungen sind an die Direktion zu richten.

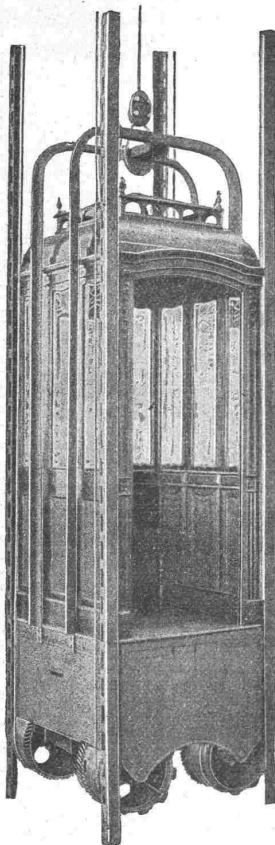
Schulprogramm gratis.

Biel, 10. August 1903. Der Präsident der Aufsichtskommission: Aug. Weber.

PYRASPIS Anstrichfarbe, macht Holz unverbrennlich.

LITOSILO Der vollkommenste fugenlose Bodenbelag wird direkt auf rohen Beton oder sonstigen, auch unregelmässigen Unterboden aufgetragen. — Unverbrennlich, warm, schalldämpfend.

Prospekte, Versuchsobjekte, Muster, Kostenanschläge durch **Ch. H. Pfister & Co., 10 Leonhardstrasse, Basel.**
Fabrikation bautechnischer Spezialitäten.
Unternehmung für Bodenbelag in Litosilo.



C. Wüst & Comp.,
Seebach - Zürich

bauen als
Spezialität:
Elektrische
Waren-
und
Personen-
Aufzüge

automobil und mit stationärer Winde nach eigenem, patentiertem System. Billigste Anschaffungs- und Betriebskosten. Absolut ruhiger Gang. Präzise Steuerung. Vorzügliche Fangvorrichtung. Projekte und Kostenvoranschläge gratis.

Paul Stotz, Kunstgewerbl. Werkstätte, Stuttgart
G. m. b. H.



Anfertigung von feinen Metallarbeiten der verschiedensten Art aus allen Materialien in jeder Technik nach eigenen und eingesandten Entwürfen zur Ausschmückung von Privathäusern, Hotels, Kirchen, Bahnhöfen, Krematorien, Schiffen, Eisenbahnen etc. etc. wie

Beleuchtungsgegenstände
Kaminverzierungen
Ausschmückungsgegenstände für Gebäude im Innern und Aeussern
Grabschmuck
Erzguss in jeder Grösse in Sandformerei und Wachsausschmelzung
Guss für technische Zwecke in jeder Legierung
Arbeiten in geschmiedeter Bronze
Elektr. Heiz- u. Kocheinrichtungen

Ein unvergleichlich reichhaltiger Modellschatz in allen Stilarten ermöglicht ein Eingehen auf die Wünsche unserer Kundschaft in jedem einzelnen Spezialfalle.

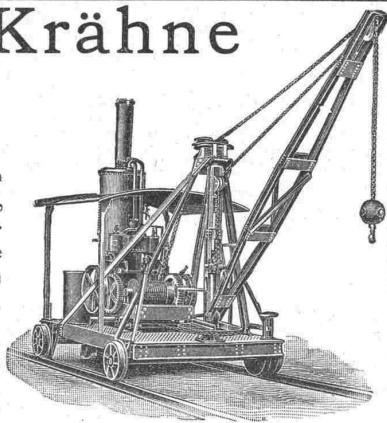


Dreh-Krahne

für den Aushub von Baugruben.

Der Antrieb erfolgt durch eine fahrbare Dampfwinde, welche vom Krahn abgenommen und für sich alleine als Lokomobile und Winde Verwendung finden kann.

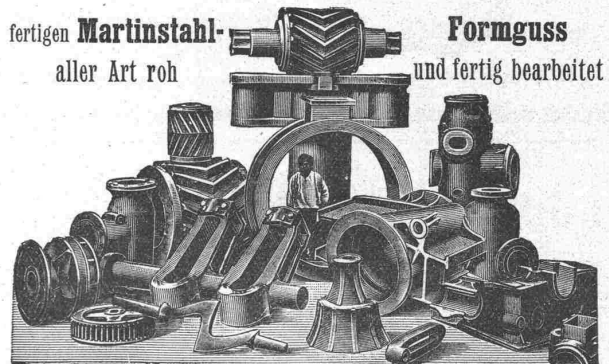
Menek & Hambroek,
Altona-Hamburg 32.



Oeking & Co., Düsseldorf

Gusstahlwerk

fertigen **Martinstahl-** Formguss
aller Art roh und fertig bearbeitet



für **Walz- und Hammerwerke:**

Spindeln, Muffen, Einbaustücke, Walzenständer, Kammwalzen, Zahnräder, Sättel, Hammerbüre etc. etc.

Für **Maschinenfabriken, Schiffswerfte, Brückenbauanstalten, Elektrizitätswerke.**

Zahnräder, Bagger- und Schiffsteile, Pumpenteile, Kesselteile, Polgehäuse, Presszylinder, Brückenaufleger, Pendel, Steinformen, Räder u. Radsätze etc.



A. CATTANEO, FAIDO
Hammerschmiede

Geschmiedete Stücke für Maschinen, n. Modell od. Zeichnung. Sämtliche Werkzeuge für Erd- und Tunnelarbeiten, wie Pickel, Kramphauen, Steinpickel, Hebeisen, Schlager, Hämmer, geschmiedete Schaufeln u. s. w. Prospekte auf Verlangen. Lieferanten der Gotthardbahn.

Oehler & Co., Aarau

Maschinenfabrik, Eisen- und Stahlgießereien

Spezialitäten:

Transmissionen

mit gewöhnlichen
und Ringschmierlagern.

Baggermaschinen

für Nass-
und Trocken-Baggerung,
Baggerlöffel.

Stahlgeleise

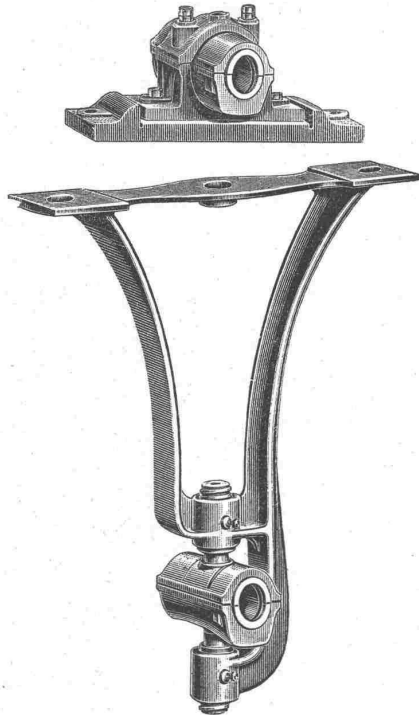
und

Wagen

für Bauunternehmer und
industr. Etablissements.

Grauguss

etc.



Spezialitäten:

Mechanische Aufzüge,

Transportschnecken,

Elevatoren

für die
verschiedensten Zwecke.

Betonmischmaschinen

patentiert,

Bremsberganlagen,

Luftseilbahnen

verschiedener Systeme.

Perronwagen

Eiserne Karren.

Haberlandguss

etc.

Gutehoffnungshütte,

Aktienverein für Bergbau und Hüttenbetrieb
in Oberhausen 2 (Rheinland)

fertigt in ihren mit den neuesten und vollkommensten Einrichtungen ausgerüsteten Werkstätten als Besonderheit

Achsen und Radreifen

aus bestem Siemens-Martinstahl für Lokomotiven, Tender,
und Wagen aller Art,

Radgerippe,

sowohl Speichenräder als auch gewalzte Scheibenräder aus bestem Siemens-Martin-
Flusseisen für Wagen aller Art,

fertige Radsätze

für Wagen aller Art, sowohl für Voll- als auch für
Neben- und Klein-Bahnen.

General-Vertreter für die Schweiz: Gebr. Stebler, Zürich.

Maschinen zum Mischen von Farben, Cement,

Sand und Beton etc. liefert als Spezialität:
Fürstl. Hohenzoll. Maschinenfabrik Immendingen (Baden).

Dreyer, Rosenkranz & Droop, Hannover

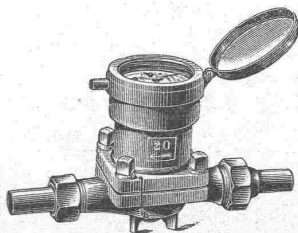
empfehlen ihre

Wassermesser

mit

Hartgummi-Messrad,

wovon mehr als 200 000 Stück
abgesetzt worden sind.



Diese Wassermesser zeichnen sich aus durch
grosse Messgenauigkeit und Haltbarkeit.
Abbildungen, Beschreibung und Preise auf Wunsch.

Vertreter für die Schweiz: Henri Schoch, Streulistr. 17, Zürich.

Wasser-Reinigung,

Dampfmaschinen,

Filterpressen,

Armaturen,

Pumpen.

A. L. G. Dehne Maschinen-Fabrik, Halle. S.

Nagelfluhsteine

jeder Grösse, sehr druckfest und wetterbeständig, liefert unbearbeitet die
Schweiz. Südostbahn.

Ingenieur oder

Bautechniker,

durchaus tüchtig in Schlusssaufnahme u. Abrechnung von Eisenbahnbauten, **sofort gesucht** für einige Monate. Offerten mit Angabe von Alter, Gehaltsanspruch und Zeugnisabschriften unter Chiffre Z Q 6391 an **Rudolf Mosse, Zürich.**

Für die Erweiterung eines 3000 m langen Tunnels werden

30 tüchtige Minieure,

sowie 10 Zimmerhauer bei hohem Lohn gesucht. Zu melden **Baubureau Huser & Co., Gemünd, im Eifel.**

Gesucht!

Ein tüchtiger, technisch gebildeter **Werkmeister oder Konstrukteur**, der im **Eisenbahnbremsenwesen** Erfahrung besitzt, m. ev. Beteiligung zu **engagieren gesucht**. Gefl. Off. mit Gehaltsansprüchen sub Chiffre Z E 6580 an die Annoncen-Exp. **Rudolf Mosse, Zürich.**

Techn. Bureau mit bewährter Praxis u. Ruf, Inhaber d. Coulord-Patentes, **sucht** für Ausführung grösserer Vermessungen einen

tüchtigen Techniker

als **Teilhaber** mit entspr. Kapital-Einlage ev. als selbständiger Uebernehmer. Bez. Anfragen sind unter Chiffre Z H 6658 an die Ann.-Exp. **Rudolf Mosse, Zürich** zu adressieren.

Gesucht!

Zur Leitung einer zu gründenden Gesellschaft für die Ausbeutung einer lukrativen, patentierten **Erfindung des Eisenbahnwesens** wird ein tüchtiger, energischer **Maschinen-Ingenieur gesucht**, der sich mit Kapital beteiligen würde.

Gefl. Offert. mit Gehaltsansprüchen unter Chiffre Z G 6582 an die Annoncen-Expedition

Rudolf Mosse, Zürich.

Kommanditär

oder

direkter Teilhaber

in ein tüchtiges, altes **Baugeschäft** in einer Handelsgrenzstadt in der Schweiz **gesucht**. Tüchtiger, energischer Mann, in der Baubranche kundig, bevorzugt.

Offerten sub S 4606 Q an **Haasenstein & Vogler, Basel.**

Bauführer gesucht.

In **Baugeschäft**, Platz Bern, findet tüchtiger, energischer, zuverlässiger **Bauführer**, d. in allen Bureauarbeiten, Abrechnungswesen, und Arbeiterkontrolle so bewandert und vertraut ist, dass er die selbständige Leitung aller Arbeiten und die Ueberwachung der Arbeiter übernehmen kann, für sofort oder später dauernde gutbezahlte Stelle. Kenntnis der italienischen und französischen Sprache erwünscht. Gefl. Offerten mit Angabe der bisherigen Tätigkeit und Gehaltsansprüche sub Chiffre P 4505 Y an **Haasenstein & Vogler, Bern.**

Architekt,

mit vollständiger akademischer Bildung, württemberg. Staatsexamen u. Praxis, **sucht** auf 1. Oktober **Stellung** in der franz. Schweiz. Offerten sub Z V 6421 an **Rudolf Mosse, Zürich.**

Brücken- und Hochbau.

Ein in obigem Fach theor. und praktisch erfahrener

Techniker

mit guten Zeugnissen **sucht** seine **Stelle zu ändern**. Offerten beliebe man unter Chiffre Z C 6428 an **Rudolf Mosse, Zürich** zu richten.

Architecte

diplômé, sérieux, travailleur, pouvant fournir excellentes références, **accepterait position modeste mais stable, avec garantie d'amélioration.** S'adresser offres sous chiffre Z R 6442 à **Rodolphe Mosse, Zurich.**

Maschinen- und Elektro-Ingenieur,

30-jährig, Sprachenkundig, mit geeigneten Kenntnissen im allgem. Maschinenbau, speziell im Bau moderner elektrisch. Hebezeuge und Transportanlagen jeder Art, vertraut mit Kalkulation, Acquisition und Montage, durchaus selbständiger Arbeiter, bei ersten Firmen des In- und Auslandes tätig gewesen, **sucht sich** in dauernde leitende **Stellung zu verändern**. Offert. sub Z V 6371 an **Rudolf Mosse, Zürich.**

Junger

Bautechniker,

tüchtig auf Bureau und Bauplatz, geläufig italienisch sprechend, **sucht Stellung**. Offerten sub Chiffre Z T 6569 an die Annoncen-Expedition **Rudolf Mosse, Zürich.**

Junger

Elektro-Ingenieur,

Diplom vom eidg. Polytechnikum in Zürich, 1 Jahr Werkstattpraxis, militärfrei, **sucht**, gestützt auf gute Zeugnisse, **Anfangsstellung** i. Bureau, Laboratorium oder Betrieb.

Gefl. Offerten unt. Chiffre Z S 6568 an **Rudolf Mosse, Zürich.**

Konk.-Geometer

sucht Anstellung.

Offerten unter Z H 6633 an **Rudolf Mosse, Zürich.**

Bauführer,

tücht., energischer, guter Zeichner m. langjähriger Praxis, **sucht Stelle**. Offerten sub Z Q 6616 an **Rudolf Mosse, Zürich.**

Sehr tüchtiger, praktisch erfahrener

Architekt,

flott in Zeichnung, Perspektive und Aquarell, mit Diplom der Ecole des Beaux-Arts in Paris und vielen Auszeichnungen, **sucht** dauernde, selbständige **Stellung** mit ausgedehntem Arbeitsfeld, ev. Association. Offerten sub Z G 6632 an **Rudolf Mosse, Zürich.**

Bauingenieur,

(militärfrei, unverheiratet), welcher jedoch bisher in der Elektrotechnik tätig war, **sucht** bei bescheidensten Ansprüchen **Anfangsstellung** oder **Beschäftigung** als

Zeichner

im Ingenieurbauwesen des In- oder Auslandes.

Offerten unter Z O 6639 an **Rudolf Mosse, Zürich.**

Techniker,

m. mehreren Jahren Staatsbahndienst, im Eisenbahn-, Maschinen-, Wasser- und Hochbau bewandert, **sucht Beschäftigung**. Offerten sub T 388 F M an **Rudolf Mosse, Mannheim.**

Patent-Bureau
J. Aumund Ing. Werdmühleg. Zürich

AVENARIUS CARBOLINEUM
Dauerhafter billiger Holzanzstrich
Einzig echte seit 25 Jahren bewährte Originalmarke.
Generalvertrieb für die Schweiz:
Martin Keller, Zürich
37 Bahnhofstrasse 37.

Turbinen-Konstrukteur,

31 Jahre alt, unverheiratet, militärfrei, 8 Semester Hochschule, 7 Jahre im Francis Turbinenbau tätig, **sucht**, gestützt auf gute Zeugnisse, per sofort **Stellung** im Bureau, Betrieb oder für Reisen im In- oder Auslande. Offerten unter M J 3428 an **Rudolf Mosse, München.**

P rächtige Plättliböden

für elegante Hausflure, Küchen, Badezimmer, Balkons, sowie speziell auch für Kirchen u. Klöster, ergeben die sehr harten und nicht glitscherigen **MOSAIKPLATTEN MARKE P. P.** in einfachen wie reichsten (teppichartigen), 4 mm tief eingelegeten Dessins. Zeichnungen und Plattenmuster gratis. Reiches Musterlager. **Dr. P. Pfyffer, Mosaikplatten-Fabrik, Luzern.**

Haussehwamm,
sowie
Schleim- und Schimmelpilze
werden sicher beseitigt, durch das geruchlose
Antinonin.
Farbenfabriken vorm. Friedr. Bayer & Co., Elberfeld.
General-Vertreter für die Schweiz:
Basel: Paravicini & Waldner.
Dépôt: Zürich: Ed. Meier, Ecke Lang- u. Bäckerstr. 98.
Prospekte und Gebrauchsanweisung stehen jederzeit gern zu Diensten.

Bessemer-Farbe
(Marke Ambos)
rost- und wettersichere Eisenanstrich.
Porzellan-Emailfarbe (Pef)
Marken **IR** und **Acc**
vorzüglich bewährt für elektrische Anlagen, Krankenhäuser, Bäder, Schlachthäuser etc.
Rosenzweig & Baumann,
Königliche Hoflieferanten, **KASSEL.**

A vendre

à moitié du prix facturé une **batterie d'accumulateurs** de 60 éléments système **Tudor** avec étagère, accessoires et tableau de distribution complet. Une dynamo **8 HP** système Thury type C 4 et un moteur à pétrole de **13 HP** de la maison **Martini de Frauenfeld** destinés à charger cette batterie, le tout en bon état ayant peu servi. Adr. offres à **Mr. Juvet, arch., 7 Rue de l'Université, Genève.**

Muffenröhren,

Gusseisen, 125 cm Lichtweite, 2 m Baulänge, billig abzugeben.
Kammgarnspinnerei Derendingen bei Solothurn.