

**Zeitschrift:** Schweizerische Bauzeitung  
**Herausgeber:** Verlags-AG der akademischen technischen Vereine  
**Band:** 41/42 (1903)  
**Heft:** 5

## Werbung

### Nutzungsbedingungen

Die ETH-Bibliothek ist die Anbieterin der digitalisierten Zeitschriften. Sie besitzt keine Urheberrechte an den Zeitschriften und ist nicht verantwortlich für deren Inhalte. Die Rechte liegen in der Regel bei den Herausgebern beziehungsweise den externen Rechteinhabern. [Siehe Rechtliche Hinweise.](#)

### Conditions d'utilisation

L'ETH Library est le fournisseur des revues numérisées. Elle ne détient aucun droit d'auteur sur les revues et n'est pas responsable de leur contenu. En règle générale, les droits sont détenus par les éditeurs ou les détenteurs de droits externes. [Voir Informations légales.](#)

### Terms of use

The ETH Library is the provider of the digitised journals. It does not own any copyrights to the journals and is not responsible for their content. The rights usually lie with the publishers or the external rights holders. [See Legal notice.](#)

**Download PDF:** 01.04.2025

**ETH-Bibliothek Zürich, E-Periodica, <https://www.e-periodica.ch>**

# Schweizerische Bauzeitung

Wochenschrift

für Bau-, Verkehrs- und Maschinentechnik

Herausgegeben  
von

A. WALDNER

Dianastrasse Nr. 5, Zürich II.

Verlag des Herausgebers. — Kommissionsverlag: Ed. Rascher, Meyer &amp; Zeller's Nachfolger in Zürich, Rathausquai 20.

Organ

des Schweizer. Ingenieur- und Architekten-Vereins und der Gesellschaft ehemaliger Studierender des eidg. Polytechnikums in Zürich.

Abonnementspreis:  
Ausland... Fr. 25 per Jahr  
Inland... " 20 " "

Für Vereinsmitglieder:  
Ausland... Fr. 18 per Jahr  
Inland... " 16 " "  
sofern beim Herausgeber  
abonniert wird.

Abonnements  
nehmen entgegen: Heraus-  
geber, Kommissionsverleger  
und alle Buchhandlungen  
und Postämter.

Insertionspreis:  
Pro viergespaltene Petitzeile  
oder deren Raum 30 Cts.  
Haupttitelseite: 50 Cts.

Inserate  
nimmt allein entgegen:  
Die Annoncen-Expedition  
von  
RUDOLF MOSSE  
in Zürich, Berlin, Breslau,  
Dresden, Frankfurt a. M.,  
Hamburg, Köln, Leipzig,  
Magdeburg, München,  
Nürnberg, Stuttgart, Wien,  
Prag, London.

Bd. XLI.

ZÜRICH, den 31. Januar 1903.

N<sup>o</sup> 5.

## MUNICIPALITÉ DE St-IMIER. MISE AU CONCOURS.

L'emploi de Directeur des services techniques (Eau et Electricité), vacant par suite de démission honorable du titulaire actuel, est mis au concours.

Traitement minimum Fr. 4000. Entrée au plus vite. Le cahier des charges peut-être consulté, auprès de M<sup>r</sup> James Reymond, vice-président de la commission des services techniques, auquel les soumissions devront être adressées jusqu'au 9 février 1903.

St-Imier, 19 janvier 1903.

Au nom du conseil municipal,  
Le président:  
Ed. Chappuis.

## Für Bauunternehmer.

Die Burgergemeinde Nidau bringt ihre sogenannten Aalmatten in zukunftsreichem Quartier, an der Biel-Aarbergstrasse und Tramway gelegen, im Halte von 2 Hektaren, 67 Aren und 73 m<sup>2</sup> oder 7 Jucharten 15,355 als

## = Bauterrain = zur öffentlichen Konkurrenz.

Das Terrain, in sehr vorteilhafter Lage, bietet für Bauunternehmer günstige Gelegenheit zur Erstellung von Wohn- und Geschäftshäusern.

Die günstigen Kaufsbedingungen liegen zu jedermanns Einsicht auf der Bürgerschreiberei auf.

Eingaben sind schriftlich und versiegelt mit der Aufschrift «Eingabe für Bauterrain» bis 8. Februar künftig an den Präsidenten des Burgerrates, Hrn. L. Schmalz, zu richten.

Namens des bestellten Ausschusses;  
E. Schmalz, Bürgerschreiber.

## ≡ Lieferung einer eisernen Schleuse. ≡

Es wird hiermit die Lieferung einer eisernen Schleuse für den Rheintalischen Binnenkanal oberhalb Stat. Rütli im Gesamtgewicht von ca. 10 Tonnen zur öffentlichen Konkurrenz ausgeschrieben.

Bedingungen und Planunterlagen können gegen Entrichtung von Fr. 3.— von unterzeichneter Stelle bezogen werden.

Offerten sind längstens bis am 15. Februar a. c. einzureichen beim

Rheinbaubureau Rorschach.

Rorschach, den 22. Januar 1903.

## = Perforation mécanique = = de tunnels =

M. A. Salerno, ingénieur à Pise (Italie), entrepreneur et spécialiste en perforation mécanique, se charge de percements de tunnels complets ou de galeries d'avancement, galeries pour conduites d'eau, forces motrices, etc.

Expérience de très nombreux travaux, tous parmi les plus importants, exécutés comme entrepreneur, installés ou dirigés, en Suisse, France et Italie.

## Bau-Ausschreibung.

Die Erstellung folgender Arbeiten der Wasserversorgung für die Anstalt Gottesgnad, Filiale Helsen, Amt Burgdorf (Kt. Bern), werden zur freien Konkurrenz ausgeschrieben.

1. Die **Quellenfassung** 100 mm 2200 m.
2. **Zementrohrleitung** 150 » 400 »
3. » 150 » 400 »
4. **Reservoir** 300 m<sup>3</sup> Inhalt.
5. **Gussrohrleitung** 150 mm 1030 m.
6. » 120 » 1550 »
7. » 100 » 430 »
8. » 70 » 400 »
9. **Hydranten** 18 Stück.

Die bezüglichlichen Pläne und Bauvorschriften können vom 1.—15. Februar beim Präsidenten der Bankkommission, Herrn Reg.-Statthalter Meier in Langenthal, eingesehen werden, woselbst auch die Vorausmasse zu beziehen sind. Unternehmer, welche auf diese Arbeit reflektieren, werden ersucht, ihre Eingaben bis 15. Februar der bezeichneten Stelle abzugeben.

## Konkurrenz-Ausschreibung.

Die **Renovations-Arbeiten** an der **Pfarrkirche Andermatt** werden anmit zur freien Bewerbung ausgeschrieben.

Diese bestehen:

1. **Im Trockenlegen derselben.**
2. **Lieferung sämtlicher Granitarbeiten, worunter zirka 220 m<sup>2</sup> Sockel.**
3. **Der äussere Verputz samt Turm zirka 2000 m<sup>2</sup> inklusive Gerüst.**

Die diesbezüglichen Pläne und die nähern Bedingungen können bei Herrn Architekt G. Meyer in hier eingesehen werden.

Angebote sind dem Unterzeichneten bis spätestens den 13. Februar nächsthin schriftlich und verschlossen mit der Aufschrift: «Angebot für Kirchenrenovation» einzugeben.

Andermatt, den 24. Januar 1903.

Für die Kirchenverwaltung:  
C. Meyer, Präsident.

## Technisches Bureau Ingenieur Angelo Forti

Via Principe Umberto 27 MAILAND Via Principe Umberto 27

Projektierung und Ausführung hydraulischer Kraft-Anlagen, industrieller Bauten, Wassermessungen, Konsulenz über Konzeptionen und sonstige italienisch-technische Angelegenheiten.

Erste Schweizer-Referenzen.

## Avis an die Tit. Inserenten der Schweiz. Bauzeitung.

Inserate, welche in der nächsten Nr. der „Schweiz. Bauzeitung“ (Samstags) erscheinen sollen, sind bis spätestens **Mittwoch Abend** an unterzeichnete Stelle einzuliefern.

Annoncen-Administration der „Schweiz. Bauzeitung“.

# Zu verkaufen:

## Für grössere Baugeschäfte, industrielle Etablissements, Holzhandlungen etc.

Ich verkaufe den grossen, offenen **Werkshuppen** auf dem bisherigen Zimmerplatze am Stauffacherplatz in Zürich III. Überdachung eines Quadrates von **900 m<sup>2</sup>** mit nur **4 Pfosten im Innern**. Assekurranz 8000, Verkaufspreis Fr. 4500. Plan zur Verfügung.  
Architekt **Paul Ulrich, Zürich I, Selnau.**

# == Gesucht ==

für die Erstellung der **Lagerhausbauten auf der Davidsbleiche** in St. Gallen ein erfahrener, energischer und zuverlässiger

## Bauführer,

welcher auch die Abrechnung zu besorgen hätte.

Reflektanten, die etwelche Erfahrung in armierten Betonkonstruktionen besitzen und der ital. Sprache kundig sind, erhalten den Vorzug. Eintritt 1. März a. c. Offerten mit Angabe der bisherigen Tätigkeit und Beilage von Zeugnisabschriften sowie der Gehaltsansprüche sind spätestens bis zum 10. Februar an das **Kaufm. Direktorium St. Gallen** zu richten.

Nähere Auskunft über die Stellung erteilt wünschendenfalls  
Die Bauleitung der Lagerhausbauten:  
**Max Hoegger.**

## Für Giessereien oder mechanische Werkstätten.

**Billig zu verkaufen** Material einer Stahlgiesserei bestehend aus: **1 Converter „Genre Robert“** für 1200 Kos. mit **Kuppel, Ofen und Gebläse-Einrichtung**, alles neuer Konstruktion und in gutem Zustande. Offerten unter Chiffre O 20293 L an  
**Haassenstein & Vogler, Lausanne.**

## Verkaufs-Offerte.

Ein bis dahin betriebenes **Handels- und Baugeschäft** (Fabrikation von künstlichen Steinen und andern Baumaterialien) wird hiermit infolge der **durch besondere Verhältnisse** notwendig gewordenen **Geschäfts-Auflösung aus freier Hand zum Kaufe** angetragen.

Diese Kaufobjekte bestehen:

- a) in einem vor wenigen Jahren **neu erbauten, soliden** zweistöckigen **Wohnhaus mit Stallung und Remise** nebst den zur Fabrikation und Aufbewahrung von Baumaterialien erforderlichen Räumlichkeiten und Maschinen, in **unmittelbarer Nähe der Bahnstation Aarburg**. Die Anlage hat **direkten Geleiseanschluss durch Rollbahn** an die Station Aarburg;
- b) in einer **neu errichteten Fabrik mit Trocken-Lokalitäten** zur Erstellung von Kunst-Steinen, nebst **Wasserversorgung, Reservoir, Rollbahn** und den zu diesem Geschäftsbetriebe erforderlichen, in gutem Zustande sich befindlichen Maschinen und übrigen Utensilien.

Zu diesem Etablissement gehört ein **Umgelände mit Tuffsteinbruch** im Flächeninhalt von zirka **2 1/2 Hektar**. Die beiden Kaufobjekte können entweder **zusammen oder aber auch getrennt** käuflich erworben werden, indem **erstes vermöge seiner günstigen Lage sich zu jedem beliebigen Geschäftsbetriebe eignet** und die **Kunststeinfabrik** ohne irgend welchen Nachteil **besonders betrieben werden könnte**.

Diesfällige Geschäfts- resp. Kaufs Liebhaber wollen sich zum Zwecke weiterer bezüglicher Unterhandlungen an den **Unterzeichneten, als bestellten Liquidator**, wenden, welcher zur Erteilung näherer Aufschlüsse bereit ist.

Murgenthal, den 17. Januar 1903.

Für **Schmitter, Schmid & Co., in Liquidation, Aarburg.**  
Der Liquidator: sig. **C. Imboden.**

## Nivellierinstrumente für einfache Nivellements

besonders für **Baumeister, Kulturtechniker, Geometer** und Andere; präzis gearbeitet, mit 10—30-facher Vergrösserung, für Stationen von 75—300 m.

— Ausführliche Offerte zu Diensten. —

**Carl Ebner jr., Schaffhausen**  
Spezialgeschäft für mathemat. Instrumente etc.

## Dr. Münch & Röhrs, BERLIN N.W. 21.



# Dauerfarben

Verbesserte Oelfarben  
Wirksamster Schutz für  
Eisen u. Wellblech  
gegen Rost.

für Holz- und Mauerwerk,  
gegen chemische,  
atmosphärische und mechanische Einwirkungen.

**Dr. Münch's Lack-Dauerfarben**  
sehr harter, eleganter **Emaille-Anstrich**.

Widerstandsfähig gegen Desinfektionswaschungen, Salzlösungen etc.  
für Krankenhäuser, Schulen, Badeanstalten, Accumulatoren-Räume etc.

Vertreter für die Schweiz: **C.A. Ulbrich & Co., Techn. Bureau, Zürich.**

## Winterthurer Mosaikplatten

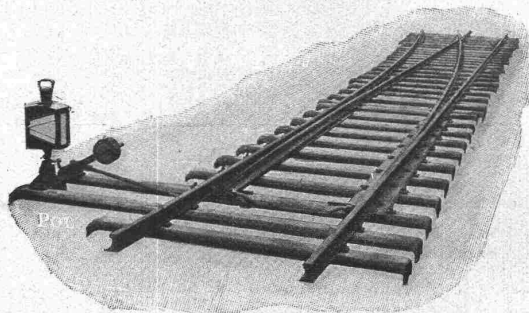
für Bodenbeläge und Wandverkleidungen.

Ferner **Trottoirplatten, Kesselhausplatten, Maschinenhausplatten.**

**A. Werner-Graf (vormals Huldreich-Graf).**  
Mosaikplattenfabrik in Winterthur.

## Gesellschaft der Ludwig von Roll'schen Eisenwerke

Filiale: **Giesserei Bern** liefert:



**Hebezeuge jeder Art** als: **Laufkräne**, und feste od. fahrbare **Drehkräne** für Hand- und speziell **elektrischen** Betrieb; **Aufzüge** für hydraulischen, **elektrischen**, und **Transmissionsbetrieb**.

**Eisenbahnmateriale** als: **Drehscheiben** und **Schiebebahnen** für Wagen und Lokomotiven; Hand-, **Dampf-** und **elektrischer** Betrieb.

**Weichen** für **Haupt-** u. Nebenbahnen, f. **Vignol-** u. **Rillen-Schienen**. **Barrieren** mit und ohne Verriegelung und Vorläuten.

## Zahnstangenoberbau; komplette Seilbahnen

für Güter- und Personentransport. (Eigene **patentirte** Systeme.) Seit 1898 15 **Touristen-Seilbahnen** geliefert.

## Schleusenanlagen

für Hand- und elektrischen Antrieb.

Hydraulische, automatische **Zementsteinpressen**.

== Angaben über zahlreiche Ausführungen, Referenzen, Projekte und Kostenvoranschläge stehen zu Diensten. ==

## Zeit-Registrier-Apparate

für alle Verhältnisse.

**Bürks Arbeiter- und Wächter-Kontroll-Uhren,**  
**Fahrten-Kontroll-Apparate**  
ohne Verbindung mit der Wagenachse.

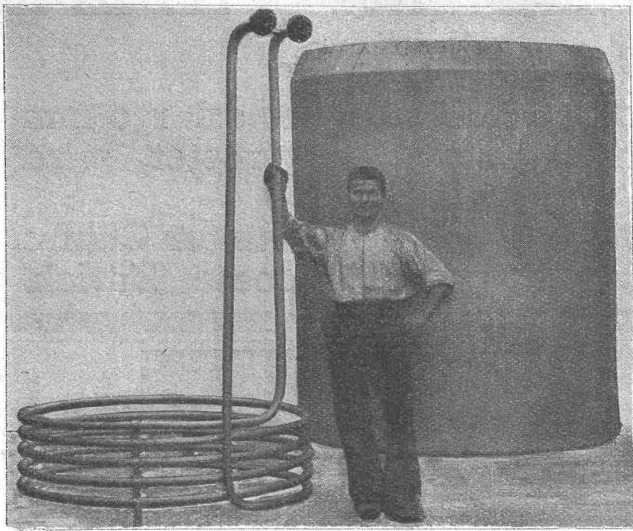
## Rechenmaschinen "MILLIONÄR"

Patent Steiger.

Prospekte gratis u. franko. Apparate kostenlos auf Probe.

## HANS W. EGLI, ZÜRICH II,

Werkstätte für Feinmechanik.



Apparate, Gefässe, Rohre  
u. dgl. für alle Industrien  
aus  
reinem **ALUMINIUM**

in jeder Grösse und Form  
nach gesetzlich geschütztem Verfahren  
**geschweisst**

liefert

**W. C. Heraeus, Hanau a. M.**

Vertreter für die Schweiz:

Ingenieur Ed. Gams, Zürich I, Thalacker 4.

**Gussbausteine**  
5, 7, 10, und 14 cm stark für  
**Scheidewände.**

**+ 15483**

Referenzen und Muster  
gerne zu Diensten.

**Guss-Baustein-Fabrik Zürich.**

**Eisen- und Metallgiesserei Seebach.**

**H. Bölsterli & Cie, Seebach bei Zürich.**

— **Eisengiesserei** —

Maschinenguss nach Modellen, Schablonen und Zeichnungen bis 10000 kg.  
Zylinderguss, Dynamoguss, Bau- und Handelsguss. Formmaschinen für Massenartikel. Coquillenguss.

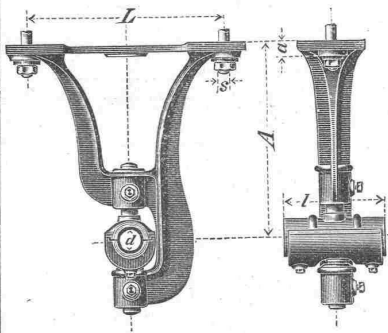
— **Metallgiesserei** —

Bronze, Phosphorbronze, Messing. Lagerkompositionen. Legierungen jeder Art.  
**Eigene Modellschreinerei.**

**Spezialität: Rohguss für Transmissionen; Hängelager, Stehlager mit Ringschmierung, Wandkonsolen, Kupplungen, Stellringe, Riemenscheiben u. s. w.**

Von den gangbaren Grössen wird stets Vorrat gehalten, nicht Vorhandenes wird in wenigen Tagen fertiggestellt.

**Depot in Genf: Rue du Rhône 61.**



**C. A. Grüssy, Zivilingenieur,**  
Altstetten-Zürich.

Uebernahme **technischer Vorarbeiten** für **Bahn-**  
und **Strassenbau, Wasserversorgung**  
und **Kanalisation.**

**Telegraphenstangen und Leitungsmasten**

für elektrische Anlagen, imprägniert mit Quecksilbersublimat (System Kyan)

**Eisenbahnschwellen**

imprägniert nach den bewährtesten Methoden.

Eigene Imprägnieranstalten mit umfangreichen Lagern in günstiger Lage für Versand nach allen Richtungen.

Gegründet 1846.

**Gebr. Himmelsbach, Freiburg i. Baden.**

Gegründet 1846.

**Thonwerk Biebrich, A.-G.**

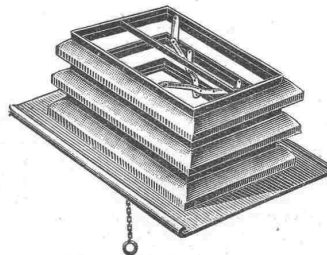
**Biebrich a/Rhein**

beste Referenzen und Zeugnisse aus der Schweiz,  
liefert die für den Bau und Betrieb von Gasanstalten, Zement-  
fabriken, Chemischen Fabriken, Cellulosefabriken, Schweiss-  
und Puddelwerken, Eisengiessereien, sowie für Dampfkessel-  
und sonstige Feuerungsanlagen notwendigen

**feuerfesten & säurebeständigen Produkte**

**Retorten, Form- u. Normalsteine, Gloverringe, Mörtel etc.**

**Permanent Luft und Licht**



durch Anwendung unserer regensicheren

**Hebel-Dachfenster „IDEAL“**

(D. R.-P. u. Auslandspatente angemeldet.)

Bedeutend grösserer Ventilationseffekt durch parallel. Hub der Rahmen, Öffnen durch Hebelmechanismus mit Uebersetzung, Schliessen selbsttätig durch Eigengewicht, keine gleitende Reibung, kein Verrosten, kein Versagen des Mechanismus, Bedienung von jedem beliebigen Punkte aus ohne besondere Zugvorrichtung, vorzüglich zum Absaugen von Gasen, Staub, Dämpfen etc., an Einfachheit und unbedingter Zuverlässigkeit unübertroffen vor allen anderen Systemen. Verlangt ausführl. illustr. Prospekt von der

**Rothenfelder Blechwaarenfabrik A.-G., Bad Rothenfelde in Hannover 33.**

## ☞ Für Nebengeleise. ☜

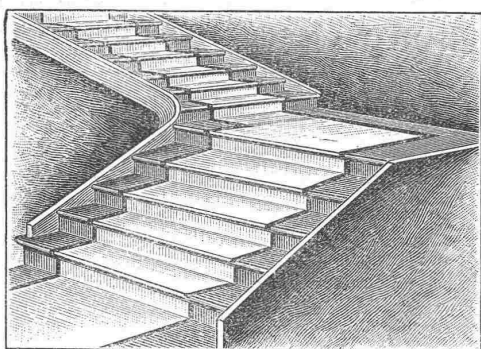
Ein grösserer Posten **Normalbahnschienen** 130 mm hoch mit kleinen Schönheitsfehlern, etwas angerostet, wird billig abgegeben.

Reflektanten erfahren näheres auf Anfragen unter Chiffre Z A 476 an die Annoncen-Expedition Rudolf Mosse, Zürich.

Schweizer. Xylolith-(Steinholz)-Fabrik Wildegg  
**RILLIET & KARRER**

Patent Nr. 9080

**Treppenstufen aus Xylolith**  
für Belag von



Eisernen Treppen; Hölzernen und Betontreppen;  
Wendeltreppen; abgelaufenen Sandstiebtreppen.

Grosse Standsicherheit, feuersicher, grösste Solidität.

Unifarben oder mit gefärbtem Treppenläufer.

☞ **Bester Ersatz für Eichenholz.** ☜

Fugenlose

## Holzsteinboden

(Lapidit)

eigenes Verfahren, empfehlen als besten

**Fabrik-Fussboden**

sowie für Kirchen, Schulen, Verkaufsläden, Wirtschaftslokale,  
Spitäler, Küchen, Veranden, Korridore etc. etc.

Ed. Wüthrich & Cie., Herzogenbuchsee.

## KIRCHNER & Co.,

Leipzig-Sellerhausen.

Grösste Spezialfabrik von  
**Sägewerkmaschinen**

und

**Holzbearbeitungsmaschinen**

Ueber 60 000 Maschinen geliefert,

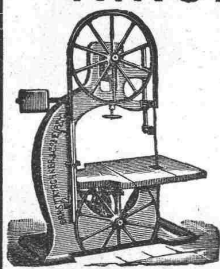
62 höchste Auszeichnungen.

Weltausstellung Paris 1900:

Höchste Auszeichnung „Grand Prix“.

Filiale: ZÜRICH, Bahnhofstrasse 89,

- TELEPHON 3866 -



Alle Arten Isolirmaterialien.  
SPECIALITÄTEN:  
W. BERKEFELD'S  
A. HAACKE'S  
PYROSTAT COMPOSITION  
ASBEST- und JUTE- u. SOLIRSCHLAUCHE  
Influorierte Kieselguhrsteine.  
Korksteine D.R.P. 128231.  
Korkstein-Platten und -Schalen  
Korkstein-schalen mit Asbestpelz  
Lösung von  
KÄLTLÄSSIGKEIT'S  
ROHREN  
A. HAACKE & Co. ELLE.  
(Thunberg, Hannover)

General-Vertreter

für die Schweiz:

**J. Kolbe**, Ingenieur,

Küsnacht-Zürich.

## Albert Stadelmann, Ingenieur

Heimatstrasse 25, Zürich

empfiehlt sich, gestützt auf langjährige Erfahrungen, zur Uebernahme von Projektarbeiten aller Art, für städtische und ländliche Strassen, Wasserbauten, Strassenbahnen, Eisenbahnen, ferner von Bebauungs- und Quartier-Plänen, Expertisen, Bauleitungen etc. etc.

## Gutehoffnungshütte

Aktienverein für Bergbau und Hüttenbetrieb  
in **Oberhausen (Rhld.)**

fertigt in ihren mit den neuesten und vollkommensten  
Einrichtungen ausgerüsteten Werkstätten als **Besonderheit**

**Achsen und Radreifen** aus bestem **Siemens-Martinstahl**  
für Lokomotiven, Tender und Wagen aller Art,

**Radgerippe (Speichenräder)**

aus bestem **Schweisseisen** für **Wagen aller Art**,  
fertige Radsätze für **Wagen aller Art**,

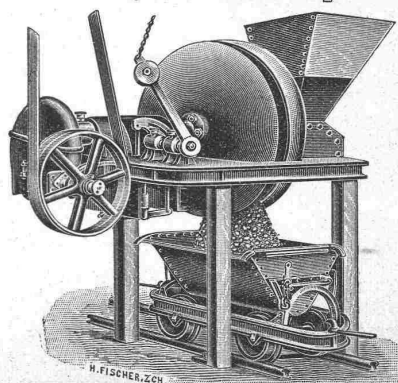
sowohl für **Voll-**,

als auch für **Neben- und Klein-Bahnen**.

Vertreter für die Schweiz: **Gebr. Stebler, Zürich.**

## Mischmaschinen

System Müller + Pat. Nr. 22789



Für **Bauunternehmer**  
als **Beton- und Mörtel-**  
**maschine.**

Für **Fabriken** zum  
Mischen von **trockenen**,  
**dünn- und dickflüssigen**  
**Materialien**

liefert

**Rudolf Roetschi**

Nachfolger von  
Roetschi & Meier,  
**ZÜRICH.**