

**Zeitschrift:** Schweizerische Bauzeitung  
**Herausgeber:** Verlags-AG der akademischen technischen Vereine  
**Band:** 41/42 (1903)  
**Heft:** 21

## Werbung

### Nutzungsbedingungen

Die ETH-Bibliothek ist die Anbieterin der digitalisierten Zeitschriften. Sie besitzt keine Urheberrechte an den Zeitschriften und ist nicht verantwortlich für deren Inhalte. Die Rechte liegen in der Regel bei den Herausgebern beziehungsweise den externen Rechteinhabern. [Siehe Rechtliche Hinweise.](#)

### Conditions d'utilisation

L'ETH Library est le fournisseur des revues numérisées. Elle ne détient aucun droit d'auteur sur les revues et n'est pas responsable de leur contenu. En règle générale, les droits sont détenus par les éditeurs ou les détenteurs de droits externes. [Voir Informations légales.](#)

### Terms of use

The ETH Library is the provider of the digitised journals. It does not own any copyrights to the journals and is not responsible for their content. The rights usually lie with the publishers or the external rights holders. [See Legal notice.](#)

**Download PDF:** 01.04.2025

**ETH-Bibliothek Zürich, E-Periodica, <https://www.e-periodica.ch>**



# Maschinenfabrik Oerlikon

Oerlikon bei Zürich

Weltausstellung Paris 1900 — 2 Grands Prix.

## Elektrische Anlagen

jeden Umfanges.

Kraftübertragung. Kraftverteilung. Beleuchtung. Elektromechanische Anwendungen. Elektrochemie. Tramways. Nebenbahnen. Vollbahnen.

### Generatoren und Motoren

für Gleichstrom, Einphasen- und Mehrphasenstrom.

### Transformatoren.

Elektrisch angetriebene Werkzeugmaschinen.  
Spezialitäten für Kessel-, Brücken- und Schiffsbau.





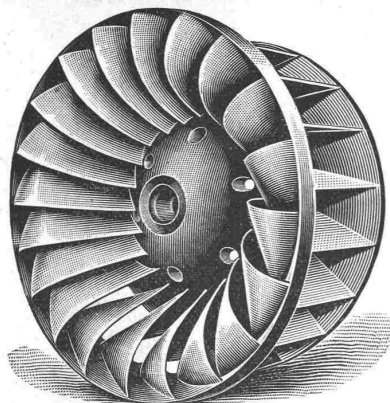
# Oehler & Co., Aarau

Maschinenfabrik, Eisen und Stahlgießereien  
empfehlen als **Spezialitäten**

**Stahlgeleise und Wagen** für Bauunternehmer und industrielle Etablissements,  
**Schubkarren und Perronwagen,**  
**Beton- und Mörtelmischmaschinen,**  
Sand- und Kies-Waschmaschinen,  
**Bremsberganlagen, Luftseilbahnen,**  
verschiedener Ausführungen, auch mit nur 1 Seil (eigenes System),  
**Baggermaschinen** für Nass- und Trockenbaggerung,  
**Torfpresen** mit zugehörigem Rollmaterial,  
mech. Aufzüge, Transportschnecken,  
**Transmissionen**  
mit ordinären und Ringschmierlagern,  
Grauguss, Haberlandguss etc.




# Zentralheizungen erstellen **GEBR. LINCKE, ZÜRICH.**



## Maschinenfabrik St. Georgen bei St. Gallen Com. Ges. Ludwig v. Süsskind.

**Moderne Francisturbinen**, mit höchstem Nutzeffekt, speziell auch bei stark reduzierter Wassermenge.

**Hochdruckturbinen**, Spezialkonstruktion für Gefälle bis 900 m.

**Präzisionsregulatoren** für alle Turbinensysteme.

**Moderne Transmissionen**: Universalsupports mit Ringschmierlager.

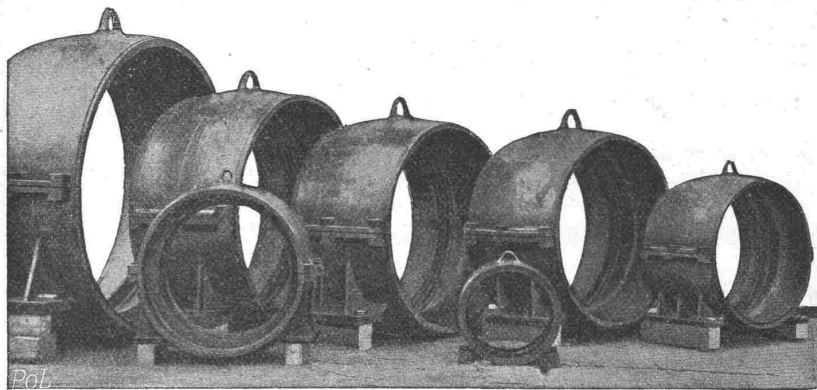
— Projekte, Kostenanschläge gratis. —

## Stahlformguss

nach dem Siemens-Martin- und Converter-Verfahren

• für alle Zweige der Metall- und Maschinenindustrie •  
in allen Härtegraden, bester Ersatz für Schmiedestücke.

Chemisches Laboratorium. — Eigene Festigkeitsprüfungsanstalt.



Eigene Modellschreinerei und Modellschlosserei. — Elektr. Schweisserei.  
— Beste Einrichtung für Massenfabrikation. —

## Röhrenverbindungsstücke (Fittings) aus schmiedbarem Eisenguss

— Marke G. F. —

für Gas-, Wasser- und Dampfleitungen.

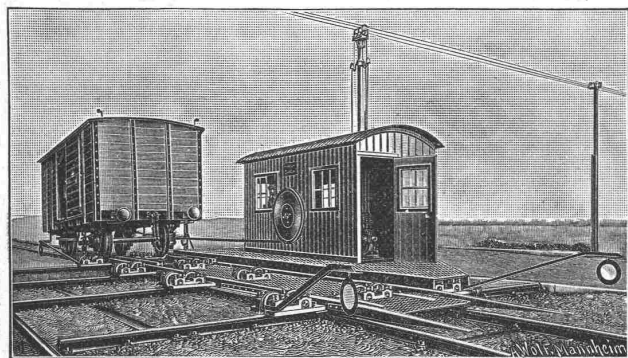
Fabriken in SCHAFFHAUSEN (Schweiz) und SINGEN (Grossh. Baden).

## Aktiengesellschaft der Eisen- & Stahlwerke

Schaffhausen

vorm. Georg Fischer

Schaffhausen



## Joseph Vögele, Mannheim

liefert seit 1842:

**Weichen** jeder Bauart und Spurweite für Haupt- und Nebenbahnen;  
**Herzstücke**; **Kreuzungen**;  
**Drehscheiben** u. Schiebebühnen für Lokomotiven und Wagen, mit Hand-, Dampf- und elektr. Antrieb.  
**Drehscheiben** mit Fuhrwerk be-fahrbar;  
**Elektrische Spills**, **Stellwerke**, **Schlagbäume**.

Vertreter für die Schweiz:  
**Wolf & Graf, Zürich.**

## Bautechniker,

guter Zeichner, tüchtig in Konstruktion und Berechnung, findet sofort dauernde Beschäftigung bei  
**Adolf Gandy, Arch.,**  
in Rapperswil.

## Gesucht

für eine technische Zeitschrift, vorläufig monatlich einmal in Basel erscheinend, ein

## Redaktor.

Verlangt wird gute allgemeine u. technische Bildung, sowie etwelche Erfahrung im Zeitungswesen. Bewerber müssen sich über eine sichere und unabhängige Existenz ausweisen können.

Anmeldungen sind bis 30. Nov. unter Ch. STZ Hauptpost Basel zu richten.

Junger

## Architekt,

8 Semester Hochschule, Berliner Bureau-praxis, sucht Stellung bei bescheidenen Ansprüchen, sofort od. später. Offerten unter Z K 9435 an **Rudolf Mosse, Zürich.**



Generalvertrieb für die Schweiz:

**Martin Keller, Zürich**  
37 Bahnhofstrasse 37.

## Kunst-Schmiedarbeiten

werden überall begehrt.

**Fr. Zwinggi, Zürich**

liefert solche in vorzüglicher Qualität.



# Adolph Saurer, Arbon

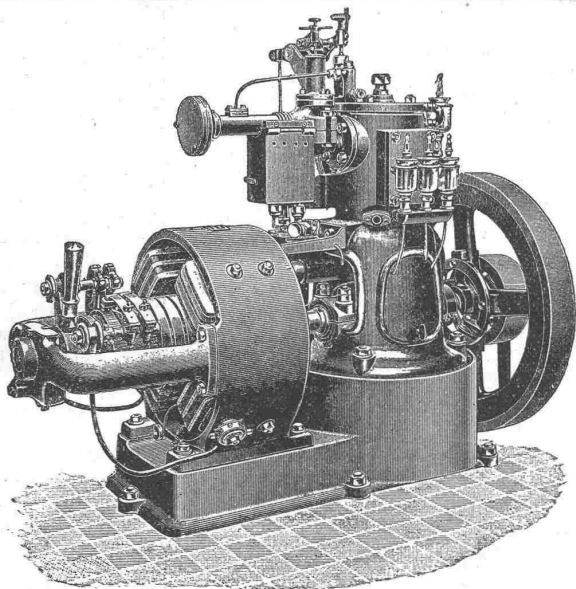
Maschinenfabrik und Eisengiesserei.  
**Petrol-, Benzin- und Gas-Motoren**

Patent „Saurer“, von 1½ bis 80 HP

Fabrik- und Werkstattbetrieb  
 Elektrisches Licht  
 für Lokomobile und Automobile  
 Kraftgas-Anlagen  
 Luxus- und Lastschiffe

**Komplette Anlagen bis 300 HP im Betriebe**

\*\*\* Höchste Auszeichnungen. \*\*\*



Transmissionen nach verschiedenen Systemen  
**Spezialität:**  
**Ringschmierlager mit geschliffenen Lagerschalen**  
 Lager in allen gangbaren Grössen.

Prospekte und Kostenvoranschläge gratis.

## Rammen

und sonstige Maschinen für  
 Pfahlgründungen.  
 Direktwirkende  
**Dampf-  
 rammen,**  
**Ketten-  
 rammen**

mit Hand-, Dampf-  
 und elektrischem  
 Betrieb



halten auf Lager

**Menck & Hambrock**

Altona - Hamburg 32.

**Zu verkaufen,**

ev. Lizenz abzugeben:

Schweiz. Patent Nr. 14401 be-  
 treffend, aus zusammengehaltenen  
 Kieselsteinen bestehender Block,  
 hauptsächlich z. Bauzwecken dienend,  
 für Flussbauten und Wehre.

Reflektanten belieben sich zu  
 wenden an **E. Lommel, Ing.**  
 in Olten.

## Für die Kalksandstein-Fabrikation

unentbehrlich ist eine gute Aufbereitung der Rohmaterialien

**Kalk und Sand.**

Durch Anwendung unserer bewährten

**Aufbereitungsmaschine „Silico“**

wird der gesamte Aufbereitungsprozess (Kalklöschchen, Mischen, Kneten, Feuchtigkeitsregulierung der Mischmasse) bei hoher Temperatur in diesem einzigen Apparat, unabhängig von Witterungseinflüssen und Feuchtigkeitsverhältnissen des Sandes durchgeführt. Der die Maschine verlassende Mörtel ist fertig zur Verpressung. Bruch der Formlinge ausgeschlossen! Geringer Kalkverbrauch.

Man verlange Prospekt!

Sämtliche Maschinen und Apparate für die Kalksandsteinfabrikation.

Vollständige Fabrikeinrichtungen \* \* Zeugnisse, Referenzen.

Aktiengesellschaft f. industr. Sandverwertung  
**Zürich.**

## Geiger'sche Fabrik, G. m. b. H.

für Strassen- und Hausentwässerungs-Artikel  
**Karlsruhe i. B.**

**Spül- u. Absperr-Vorrichtungen** für Kanäle und andere Zwecke.  
**Schachtabdeckungen.**

**Sinkkasten für Strassen-, Hof- u. Haus-Entwässerung.**

**Kran- u. Schlammabfuhr-Wagen** zum Reinigen von Sinkkasten.

Bewährte Konstruktionen. — Höchste Auszeichnungen. — Solide Ausführung.

Man verlange illustriertes Preisbuch gratis.

In nahezu 200 Städten in Verwendung, unter andern in:

Breslau — Dresden — Düsseldorf — Frankfurt a. M. — Hannover — Innsbruck  
 Karlsruhe — Kiel — Köln — Mannheim — Mülhausen i. E. — München — Posen  
 Sofia — Stettin — Strassburg i. E. — Stuttgart — Wien — Zürich u. s. w.

General-Vertreter für die Schweiz:

**C. A. Grüssy, Civilingenieur, Zürich-Altstetten.**

## Transmissionsseile, Schiffseile, Flaschenzugseile u. Aufzugseile

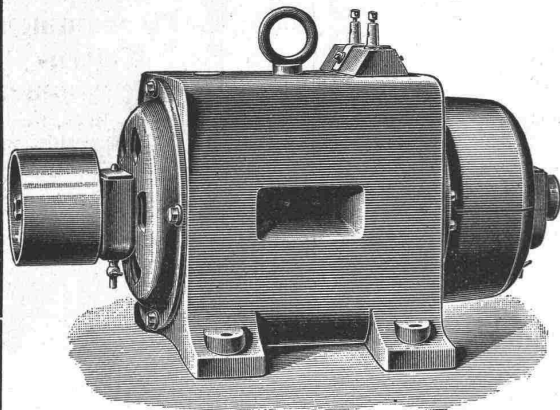
liefert in bester Qualität die

**Mechan. Bindfadenfabrik Schaffhausen.**

Tüchtige Monteure stehen zu Diensten.  
 Reparaturen werden billigst besorgt.

# Elektr. Kapselmotoren

Vollkommen gedeckte Bauart.



Vorteile:

Alle Drahtverbindungen und beweglichen Teile sind eingeschlossen und vor Staub und Feuchtigkeit geschützt.

**Kohlenbürsten**

für Spannungen über 50 Volt.

**Ringschmierlager.**

Geringe Bürstenverschiebung und daher keine Funken.

**Geringe Erwärmung.**

**Hoher Nutzeffekt.**

Passend für Spannungen von 30—150 Volt. Von dem 4pferdigen Motor an aufwärts werden alle Modelle auch für 250 Volt gebaut und zwar als selbstregulierende Nebenschlussmaschinen.

Installation kompletter Beleuchtungsanlagen mit und ohne Accumulatoren.

Ferner empfehle mich auch für die Lieferung von **magnetischen Scheideapparaten** für Müllereien, Messinggiessereien und allen Fabriken mit Zerkleinerungsapparaten;

**Permanenten Stahlmagneten;**

**Telephon-Apparaten** mit ganz neuem, lautsprechendem Mikrophon;

**Haus- und Hotel-Sonnerien, elektrischen Uhren;**

**Sicherheitsvorrichtungen** gegen Einbruch;

**elektr. Türöffnern, Apparaten für phys. Laboratorien;**

**Vernicklung, Versilberung, Verkupferung** aller Art Gegenstände.

**A. Zellweger in Uster,**

**Fabrik für elektr. Maschinen und Apparate.**

Filiale in Zürich: Hirschengraben 78.

**Technische Aufsätze**

**Preislisten**

**Kataloge**

**Begutachtungen**

arbeitet sachlich und wirksam aus  
**Techn.-Literar. Bureau Zürich.**  
Gef. Meldungen sub Chiffre Z X  
8648 an **Rudolf Mosse, Zürich.**

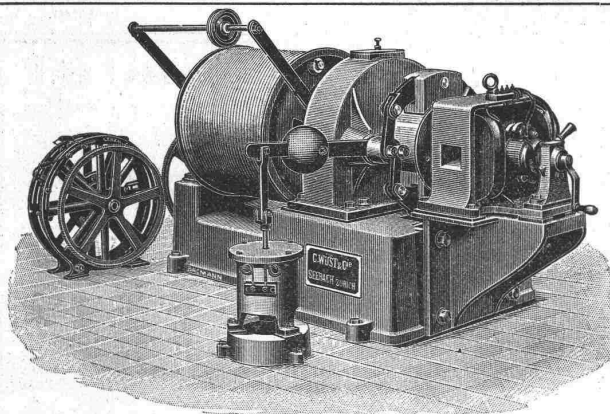
**Zu verkaufen**

event. Lizenz abzugeben:

**Schweiz. Patent Nr. 20896**

betr. Dispositif d'attelage automatique pour voitures de chemin de fer, destiné à remplacer les crochets et les chaînes et à servir de tampon, et qui permet d'utiliser simultanément des wagons munis du dispositif actuel et des wagons munis de ce dispositif automatique.

Reflektanten wollen sich melden bei der Patentanwaltsfirma **Bourry-Séquin & Co.,** Schützeng. 29, Zürich I.



**C. Wüst & Comp. in Seebach-Zürich**

bauen als Spezialität:

**Elektrische Personen- und Warenaufzüge**

mit Pfeilradwinde nach eigenem patentiertem System.

**Beste Aufzugwinde der Gegenwart,**

welche vermöge ihres geringen Stromverbrauchs **an jedes Lichtnetz** (also auch Einphasenstrom) angeschlossen werden kann.

Eine **Druckknopfsteuerung** eigenen Systems ermöglicht die Benützung des Aufzuges **ohne Führer** durch jedes Kind.

**Billigste Anschaffungs- und Betriebskosten.**

**Absolut ruhiger Gang. Präziseste Steuerung. Vorzügliche Fangvorrichtung.** Projekte u. Kostenvoranschläge gratis. Man verlange ausführlichen Prospekt.

**Feinste Referenzen über ausgeführte Anlagen.**

**KIRCHNER & Co.,**

**Leipzig-Sellerhausen.**

Grösste Spezialfabrik von

**Sägewerkmaschinen**

und

**Holzbearbeitungsmaschinen**

Ueber 60 000 Maschinen geliefert.

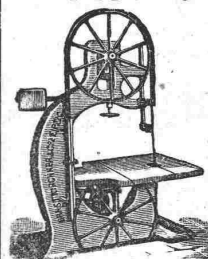
62 höchste Auszeichnungen.

Weltausstellung Paris 1900:

Höchste Auszeichnung „Grand Prix“.

Filiale: **ZÜRICH, Bahnhofstrasse 89,**

— TELEPHON 3868.



**Zeit-Registrier-Apparate**

für alle Verhältnisse.

**Bürks Arbeiter- und Wächter-Kontroll-Uhren,**

**Fahrten-Kontroll-Apparate**

ohne Verbindung mit der Wagenachse.

**Rechenmaschinen „MILLIONÄR“**

Patent Steiger.

Prospekte gratis u. franko. Apparate kostenlos auf Probe.

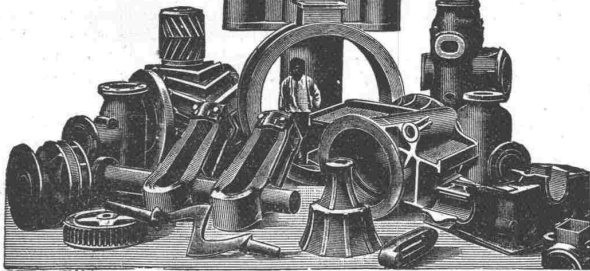
**HANS W. EGLI, ZÜRICH II,**

Werkstätte für Feinmechanik.

# Oeking & Co., Düsseldorf

**Gussstahlwerk**

fertigen **Martinstahl-**  **Formguss**  
aller Art roh und fertig bearbeitet



**für Walz- und Hammerwerke:**  
Spindeln, Muffen, Einbaustücke, Walzenständer, Kammwalzen,  
Zahnräder, Sättel, Hammerbäre etc. etc.  
**Für Maschinenfabriken, Schiffswerfte, Brückenbau-**  
**anstalten, Elektrizitätswerke.**  
Zahnräder, Bagger- und Schiffsteile, Pumpenteile, Kesselteile, Polgehäuse,  
Presszylinder, Brückenaufleger, Pendel, Steinformen, Räder u. Radsätze etc.



**Moderne**  
deutsche, französische

**Tekko-**  
Schweizer-Fabrikat,  
waschbar,

**Sanderson's**  
erstklass. engl. Fabrikat,

**Lincrusta-**  
schönster Ersatz für

**Engl. Plafond-**  
plastisch, leicht,

**apeten**  
und englische Fabrikate

**apeten** (Haupt-  
Depot)  
enorm solid,  
desinfizierbar.

**apeten**  
wunderschöne Friese.

**apeten**  
Holztäfer, billi g e.

**apeten**  
dauerhaft.

## Letzte Neuheit: **Fab-Ri-Ko-Na**

amerikanischer Wandstoff, in allen Farben,  
uni oder künstlerisch bemalt (Alleinvertretung für die Schweiz).

Musterkarten und Kataloge auf Wunsch umgehend franko.  
Voranschläge prompt. — Zivile Preise. — Sorgfältige Ausführung.

**J. Bleuler, Tapetenlager,**

38 Bahnhofstr. - ZÜRICH - Bahnhofstr. 38

## Gummiwarenfabrik

**H. Speckers Wwe. Zürich**

Verkaufsmagazin: Kuttelg. 19.

Spezialität: Fabrikation v. garant. wasserdichten **Regenmänteln,**  
**Taucheranzügen, Wasserhosen, Grubenjacken, Pferde- u.**  
**Wagendecken** aus Kautschuk. Sämtliches **Dichtungsmaterial** f.  
Fabrikbedarf. **Schläuche für alle Zwecke, Pumpenschläuche,**  
**Hydrantenschläuche, Schlauchschlösser, Wendrohre etc.**  
Sämtliches **Dichtungsmaterial** für technische Zwecke.

Preisliste und Voranschläge zu Diensten.

**Maschinen zum Mischen von Farben, Cement,**  
**Sand und Beton** etc. liefert als **Spezialität:**  
Fürstl. Hohenzoll. Maschinenfabrik Immendingen (Baden).

**Rudolf Mosse,**

Alleinige Inseratenannahme der Schweiz. Bauzeitung.

## Submissions-Anzeiger.

Termin	Auskunftstelle	Ort	Gegenstand
22. Nov.	Verwalter Wild	Stallikon (Zürich)	Umbau der Strassen und Plätze beim projektierten Verwalterhaus im Gut Mädikon.
23. »	Gemeinderatskanzlei	Rümlang (Zürich)	Bau der Kätschstrasse in Rümlang.
25. »	Kant. kulturtechn. Bureau	Zürich	Oeffnen eines Vorflutgrabens, etwa 2000 m <sup>3</sup> , in Burghof-Ossingen.
25. »	E. Keller, Präs.	Wiesendangen (Zürich)	Erarbeiten, Liefern und Legen von etwa 300 Stück 30 cm weiten Zementröhren, sowie Erstellen einiger Einlaufschächte in Beton in Wiesendangen.
26. »	Direktion der eidg. Bauten	Bern	Zimmer-, Schreiner- und Schlosserarbeiten für einen Anbau an das eidg. Kriegsmaterialmagazin auf dem Beundenfeld in Bern.
28. »	A. Hodler, Architekt	Bundeshaus, Westbau Bern,	Erd-, Maurer-, Steinhauer- und Zimmerarbeiten zum Med. Absonderungsgebäude des
28. »	Kant. Hochbauamt	Könizstrasse 51 a Zürich, unt. Zäune 2	Inselspitals in Bern.
29. »	Kant. kulturtechn. Bureau	Zürich	Ausführung von Gipsarbeiten im Kantonsspital Zürich.
29. »	Eidg. Baubureau	Thun	Tieferlegung des Seegrabens, etwa 3000 m <sup>3</sup> Aushub, in Seeb-Winkel.
30. »	Spycher, Bahn-Ingenieur	Lucern	Schreiner-, Glaser-, Schlosser- und Malerarbeiten für die Montierhalle der eidg. Konstruktionswerkstatt in Thun.
30. »	A. Rimli, Architekt	Widnau (St. Gallen)	Erstellung einer Dienstwohnung auf der Signalstation Sentimatt in Lucern.
5. Dez.	Baubureau der Rhätischen Bahn	Chur	Gips-, Stukkatur-, Schlosser-, Glaser- und Schreinerarbeiten, sowie die Erstellung der Bestuhlung für die kathol. Pfarrkirche in Widnau.
5. »	Bureau der Bauleitung	Bern, Bundesgasse 38	Sämtliche Katasterarbeiten der neuen Linien der Rhätischen Bahn Thusis-St. Moritz und Reichenau-Ilanz in einer Totallänge von 67 km.
			Verschiedene Bauarbeiten für die Bachkorrekturen im Marzili in Bern.

**Gesucht**  
für leitende Stellung ein theoretisch  
und praktisch erfahrener **Gasin-**  
**genieur**  
**als Direktor**

für ein bedeutendes Gaswerk des  
Auslandes. Kenntnis der franz.  
Sprache erwünscht.  
Gefl. Offerten unter Z X 9273  
an die Annoncen-Expedition  
**Rudolf Mosse, Zürich.**

Ein guter  
**Zeichner**

gesucht auf ein Architektur-Bureau.  
Eintritt müsste sofort erfolgen. An-  
meldungen unter Angabe bisheriger  
Stellung sind zu richten unter Chiff.  
Z V 9271 an  
**Rudolf Mosse, Zürich.**

**Gesucht für Auslandsreisen**  
zu baldigem Eintritt ein jüngerer,  
durchaus tüchtiger, energischer und  
geschäftsgewandter

**Architekt** oder  
**Bau-Ingenieur,**  
redegewandt in deutscher, franz. u.  
womögl. engl. Sprache. Statiker mit  
Erfahrung im Betoneisenbau bevor-  
zugt. Offerten unter Angabe der  
Gehaltsansprüche sub Chiffre Z O  
9264 an die Annoncen-Expedition  
**Rudolf Mosse, Zürich.**

Zur Unterstützung und Vertretung  
des **Betriebsleiters** unseres aus-  
gedehnten **Elektrizitätswerkes**  
suchen wir einen in solchem Betriebe  
erfahrenen, tüchtigen

**Techniker.**

Französische und deutsche Sprache  
erwünscht. Eintritt auf 1. Dezember  
spätestens.

Bewerbungsschreiben unter Bei-  
fügung von Lebenslauf und Zeugnis-  
abschriften u. unt. Angabe der Geh-  
altsansprüche an **Société des**  
**Forces électrique de la Goule,**  
**St. Imier, (Bern-Jura).**

**Elektro-Ingenieur,**

langjährig. Betriebsleiter eines gröss.  
Elektrizitätswerkes, (Gleich- und  
Wechselstrom) mit Wasser-, Gas- u.  
Dampfkraft vertraut, techn. u. kaufm.  
Bureau vorstehend, Leitender von  
Bau und Betrieb elektr. Bahnen u.  
Tramways, Licht- und Kraftanlagen,  
sucht, gestützt auf prima Referenzen  
Stellung als

**Direktor**

oder  
**Leiter einer Anlage**  
irgend welchen Umfanges im In- od.  
Ausland.

Offerten unter Chiffre Z O 9114  
an die Annoncen-Expedition  
**Rudolf Mosse, Zürich.**

**Elektrotechniker,**

welcher das Technikum absolviert  
hat, 4 Jahre in Maschinenbau und  
elektr. Montage tätig war, sucht  
Stelle als **Chefmonteur** oder auf  
Bureau. Gute Zeugnisse zur Verfü-  
gung. Eintritt kann sofort erfolgen.  
Offerten unter Chiffre Z C 9153  
an die Annoncen-Expedition  
**Rudolf Mosse, Zürich.**

Diplomierter  
**Maschinen-Techniker,**  
m. 4-jähriger Werkstattpraxis, sucht  
sofort **Stelle.** Vorzögl. Zeugnisse.  
Man wende sich unt. Chiff. Z U  
9095 an die Annoncen-Expedition  
**Rudolf Mosse, Zürich.**

**Konk. - Geometer**  
sucht Engagement.  
Offerten sub Z E 9380 an  
**Rudolf Mosse, Zürich.**

**Techniker,**

selbst. Arbeiter, 27 Jahre alt, spez.  
vers. in mod. gesundheitstechn. An-  
lagenamerikan. Systems, **Heizungen,**  
Gas-, Wasser-, Kanalisations- und  
**Klär-Anlagen,** sucht sich per  
1. Jan. zu verändern.  
Gefl. Offert. sub Z F 9306 an  
**Rudolf Mosse, Zürich.**

**Masch. - Techniker,**

22 Jahre alt, 6 Sem. Technikum,  
2 1/2 J. Werkstattpraxis, sucht, gestützt  
auf gute Zeugnisse, baldige Stellung  
im Bureau oder im Betriebe (event.  
auch b. Zivil-Ingenieur).  
Gefl. Offerten sub Chiff. Z Q 9391  
an **Rudolf Mosse, Zürich.**

Junger  
**Architekt,**  
mit Fach- und Hochschulbildung u.  
mit mehrjähriger Bureaupraxis, sucht  
**Stellung.** Offerten sub Z K 9410  
an **Rudolf Mosse, Zürich.**

**Ingenieur**

für gesundheitstechn. Anlagen, Gas-,  
Wasser-, Kanalisations-, Abwasser-  
reinigungs-, Zentralheizungs- und  
Apparatebau, I. Kraft, prakt.,  
theor. und kaufm. geb., mit prima  
Zeugnissen, bisher stets an erster  
Stelle hervorragender Firmen tätig  
gewesen, gesetzten Alters, repräsen-  
tabel, geschäftsgewandt, in jeder Be-  
ziehung tüchtig und gewissenhaft,  
sucht Stellung als **Filial-, Betriebs-**  
oder **Bureauleiter, Konstrukteur**  
oder **Acquisiteur.**  
Gefl. Offerten unter Chiffre Z L  
9361 an **Rudolf Mosse, Zürich.**

**Ingenieur,**

etwas Praxis, sucht **Stellung.**  
Offert. unter V 4161 L an  
**Haasenstein & Vogler, Lausanne.**

**300 bis 400**  
**offene Stellen**

für Ingenieure und Techniker bietet  
allwöchentlich, zum Preise von 4 M.  
pro Quartal, das

„**Allgem. Technische Verkehrsblatt**“  
**Schulz & Co., Berlin S. W. 19.**

**Zu verkaufen.**

Altershalber ist im obern Thur-  
gau ein gut eingerichtetes  
**Zimmereigenschaft**  
mit **Schreinerei** unter günstigen Be-  
dingungen zu verkaufen. Für tücht.  
Fachmann sichere Existenz. Reflekt.  
belieben ihre Anfragen unter Chiff.  
Z C 9328 an **Rudolf Mosse, Zürich**  
zu senden.

Tüchtiger, künstl. befähigter  
**Architekt,**  
schweizer. National. mit langjähr.  
praktischen Erfahrungen, sucht **Be-**  
**teiligung** (ev. mit Kapitaleinlage)  
in solidem Architektur- oder Bau-  
geschäft. Offerten unter Chiffre  
Z S 9168 an **Rudolf Mosse, Zürich.**

**Zu kaufen gesucht.**

Eine noch guterhaltene

**Blechscheere,**

für 20 mm Bleche von unbegrenzter  
Länge ev. kombiniert mit Loch-  
stanze und Winkelscheere, **1 Kalt-**  
**säge,** ca. 100 m **Werkstatt-**  
**geleise** mit 3 Drehscheiben.  
Gefl. Offerten unter Chiffre Z M  
9162 an die Annoncen-Expedition  
**Rudolf Mosse, Zürich.**

**Zu verkaufen.**

In industriereichem Orte des  
linken Zürichseufers ein **Einfami-**  
**lienhaus** m. angebautem geräumigem  
Oekonomiegebäude, welches sich vor-  
züglich für Werkstätte oder Magazin  
eignen würde. Das Objekt liegt an  
verkehrsreicher Strassenkreuzung,  
bloss einige 100 Meter von der  
Bahnhofstation entfernt. Preis billig.  
Selbstreflektanten belieben ihre Adr.  
unt. Chiff. Z Z 9025 a. d. Ann.-Exped.  
**Rudolf Mosse, Zürich** zu senden.

**Zu verkaufen.**

**Elektromotor 15 H. P.**  
(500 Volt. 2x15 Amp. 47.)  
mit Tableau und Anlasswiderstand  
**Div. Volt- u. Ampère-Meter.**  
Alles in bestem Zustande.  
Offerten sub Chiffre Z J 9109 an  
die Annoncen-Expedition  
**Rudolf Mosse, Zürich.**

**Fenster**  
für Wohnhäuser u. Fabriken  
liefert prompt und billig  
**Berk & Eichin,**  
**Fensterfabrik**  
**Thalwil.**

**Elektrische Lichtpausapparate**  
**(Patent Hall),** unentbehrlich im  
Winter,  
**Pneumat. Lichtpausapparate**  
**(Patent Sack),** der beste Apparat  
der Gegenwart, liefert z. Fabrikpreisen  
die Generalvertretung für die Schweiz  
**A. Messerli, Zürich II.**

Ia. komprimierte blanke Stahl-  
**WELLEN**  
Grösstes Lager. Prompte und billige Bedienung.  
**Affolter, Christen & Co., Basel.**  
Eisen und Stahle en gros.

Kalksteinbruchbetrieb im Jura  
sucht tüchtigen  
**Vertreter**  
für **Zürich** und Umgebung. Gefl.  
Offerten sub Chiffre Z Z 9400 an  
die Annoncen-Expedition  
**Rudolf Mosse, Zürich.**

**Originelle Entwürfe**  
für Kunstarbeiten in Eisen, Kupfer  
oder Bronze liefern wir den Herren  
Architekten und Baumeistern, denen  
es an Zeit mangelt, in 4-5 Tagen  
gegen billige Entschädigung.  
**Kunstgewerbliches Zeichnungsbureau**  
und **Kunstschmiede**  
**Vohland & Bär, Basel.**

Vorzügliche garantiert reine  
**französische Tisch-**  
**WEINE**  
liefert billigst und franco  
**B. DUMAS, Weinbergbes. in THÉZAN**  
(Aude) FRANKREICH  
Muster gratis  
**BUREAU für die Schweiz**  
**GENÈVE, 4, rue Gevray, 4**



**Georg Meyer & Kienast**  
Bahnhofplatz Zürich.  
**Photographische Artikel.**  
Zum Photographieren von Archi-  
tekturen etc. empfehlen wir photogr.  
Apparate von Fr. 3.75 an.  
»»» **Katalog gratis.** «««

**Rollbahnen**  
neu und gebraucht  
zu Kauf und Miete

**Stahlbahnwerke**  
**Freudenstein & Co., A. G.**  
**MÜNCHEN, Schwanthalstrasse 86**

**Rudolf Mosse.**  
Alleinige Inseratenannahme  
für die schweiz. Bauzeitung.