

Zeitschrift: Schweizerische Bauzeitung
Herausgeber: Verlags-AG der akademischen technischen Vereine
Band: 41/42 (1903)
Heft: 23

Werbung

Nutzungsbedingungen

Die ETH-Bibliothek ist die Anbieterin der digitalisierten Zeitschriften. Sie besitzt keine Urheberrechte an den Zeitschriften und ist nicht verantwortlich für deren Inhalte. Die Rechte liegen in der Regel bei den Herausgebern beziehungsweise den externen Rechteinhabern. [Siehe Rechtliche Hinweise.](#)

Conditions d'utilisation

L'ETH Library est le fournisseur des revues numérisées. Elle ne détient aucun droit d'auteur sur les revues et n'est pas responsable de leur contenu. En règle générale, les droits sont détenus par les éditeurs ou les détenteurs de droits externes. [Voir Informations légales.](#)

Terms of use

The ETH Library is the provider of the digitised journals. It does not own any copyrights to the journals and is not responsible for their content. The rights usually lie with the publishers or the external rights holders. [See Legal notice.](#)

Download PDF: 16.03.2025

ETH-Bibliothek Zürich, E-Periodica, <https://www.e-periodica.ch>



Maschinenfabrik Oerlikon

Oerlikon bei Zürich

Weltausstellung Paris 1900 — 2 Grands Prix.

Elektrische Anlagen

jeden Umfanges.

Kraftübertragung. Kraftverteilung. Beleuchtung. Elektromechanische Anwendungen. Elektrochemie. Tramways. Nebenbahnen. Vollbahnen.

Generatoren und Motoren

für Gleichstrom, Einphasen- und Mehrphasenstrom.

Transformatoren.

Elektrisch angetriebene Werkzeugmaschinen.

Spezialitäten für Kessel-, Brücken- und Schiffsbau.





+ Nr. 23860 **Benn's** + Nr. 23860

Patent Reibungskupplung

ist

**die beste — die sicherste —
die einfachste — die billigste**

aller existierenden Reibungskupplungen.



Man verlange Kataloge.

Normale Kupplungen
auf Lager

Alleiniges Ausführungsrecht für die Schweiz:

Gesellschaft der

L. von Roll'schen Eisenwerke

Eisenwerk Clus (Kt. Solothurn.)

Abtg.: **Moderne Transmissionen.**

Neu! Der Patent-Universal-Rauchsauger

von
Spring & Cie. in Basel, Teichgasse 5 u. 7



saugt den Rauch **unfehlbar** aus allen, auch den „**schlechtziehenden**“ Kaminen, und zwar bei **jeder Witterung**, sowie bei **Sonnen- oder Nebeldruck**. Die Konstruktion beruht auf der Nutzbarmachung der **einfachsten physikal. Gesetze** der Reflexion der Wind- und Sonnenstrahlen. Daher seine Unfehlbarkeit! Er ist solid und dauerhaft, aus Zement, Blech oder Steingut gemacht, schützt das Kamin vor Verwitterung, hat ein architektonisch hübsches Aussehen und ist dabei billig. Man verlange Prospekte, in welchem Zeugnisse und Preisliste abgedruckt sind, gratis und franko.

Schweizerische Bundesbahnen.

Kreis IV.

Vergebung von Bauarbeiten.

Die Unterbauarbeiten für Erstellung der 2. Spur auf der Strecke Oberwinterthur-Thurbrücke bei Müllheim sollen in Akkord vergeben werden. Dieselben sind veranschlagt:

Das I. Arbeitslos zwischen	km	29.194—35.233	zu Fr.	220,282.37.
» II. » » »		35.233—41.032	»	156,325.52.
» III. » » »		41.032—44.400	»	117,282.20.
» IV. » » »		44.400—51.200	»	131,162.55.
Zusammen				Fr. 625,052.64.

Leistungsfähige Unternehmer werden hiemit eingeladen, von den Voranschlägen, Plänen und Akkordbedingungen auf dem Baubureau in Frauenfeld (Walhalla) Einsicht zu nehmen und ihre Offerten für ein oder mehrere Lose bis **19. Dezember 1903** an uns einzureichen.

St. Gallen, den 2. Dezember 1903.

Die Kreisdirektion IV.

Für Techn. Vorarbeiten im Bahn- und Strassenbau empfiehlt sich — B. Emdh, Ingenieurbureau, Bern, Theaterplatz 2.

Saturn-Schiebetür-Beschläge  
Spenglers-Pendeltür-Beschläge
Moderne Tür- u. Fensterbeschläge.
 Preisermässigung für die Schweiz! Listen auf Wunsch.
Franz Spengler, Spezialfabrik für moderne Baubeschläge,
Berlin S. W., Lindenstr. 44.

Für die

Kalksandstein-Fabrikation

unentbehrlich ist eine gute Aufbereitung der Rohmaterialien

Kalk und Sand.

Durch Anwendung unserer bewährten

Aufbereitungsmaschine „Silico“

wird der gesamte Aufbereitungsprozess (Kalklösen), Mischen, Kneten, Feuchtigkeitsregulierung der Mischmasse bei hoher Temperatur in diesem einzigen Apparat, unabhängig von Witterungseinflüssen und Feuchtigkeitsverhältnissen des Sandes durchgeführt. Der die Maschine verlassende Mörtel ist fertig zur Verpressung. Bruch der Formlinge ausgeschlossen! Geringer Kalkverbrauch.

Man verlange Prospekt!

Sämtliche Maschinen und Apparate für die Kalksandsteinfabrikation.

Vollständige Fabrikeinrichtungen * * Zeugnisse, Referenzen.

Aktiengesellschaft f. industr. Sandverwertung
Zürich.

Drahtseile

aus Gusstahl-drähten eigener Fabrikation

für

Seilbahnen, Bergwerke, Krahnen, Aufzüge etc.

Gusstahldraht

bis zu den höchsten Härtegraden

für

Spiralfedern, Werkzeuge, Drahtseile etc.

empfiehlt

Wilhelm-Heinrichswerk, A.-G.

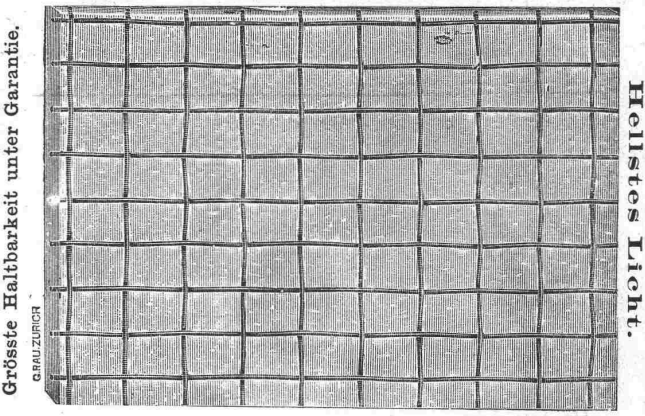
vorm. Wilh. Heinr. Grillo, Düsseldorf.

Wasser-Reinigung,
 Dampfmaschinen,
 Filterpressen,
 Armaturen,
 Pumpen.

A. L. G. Dehne Maschinen-Fabrik, **Halle. S.**

Echtes Drahtglas von St. Gobain

liefern ab Lager und ab Fabrik billigst



Grösste Haltbarkeit unter Garantie.

Heilstes Licht.

die Vertreter:
Ruppert, Singer & Cie., Zürich.

FABRIK-KEIM-FARBEN

MÜNCHEN

A KEIM'SCHE
MINERAL-
KÜNSTLER-
FARBEN.

B KEIM'SCHE
MINERAL-
DECORATIONS-
FARBEN.

KEIM'SCHE
MINERAL-
ANSTRICH-
FARBEN.

ALTBEWÄHRT für die Bau- u. Kunst-Industrie

WASCHBAR

HALTEN AM BESTEN IM WETTER

Farbenhandlung S. 33 od. 34 gratis Franco

HÄRTEN · U · ERHALTEN · DEN · VERPUTZ.

Oeking & Co., Düsseldorf

Gusstahlwerk

fertigen **Martinstahl-**  **Formguss**
 aller Art roh und fertig bearbeitet

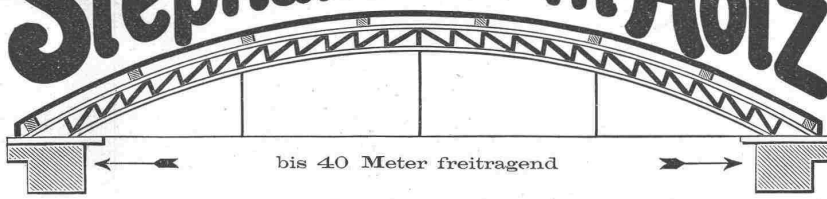


für **Walz- und Hammerwerke:**
 Spindeln, Muffen, Einbaustücke, Walzenständer, Kammwalzen,
 Zahnräder, Sättel, Hammerbäre etc. etc.

Für **Maschinenfabriken, Schiffswerfte, Brückenbau-**
anstalten, Elektrizitätswerke.
 Zahnräder, Bagger- und Schiffsteile, Pumpenteile, Kesselteile, Polgehäuse,
 Presszylinder, Brückenaufleger, Pendel, Steinformen, Räder u. Radsätze etc.

Schöner und billiger als alle Eisen-Konstruktionen ist

Stephans BOGEN-DACH in Holz



bis 40 Meter freitragend

Eignet sich am besten für
Lagerhäuser
Säle
Werkstätten
Hallen
Fabrikanlagen
etc.

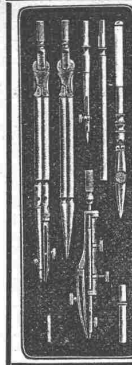
Nach jeder beliebigen Form werden
Konstruktionspläne und statische Berechnungen
kostenlos in kürzester Zeit angefertigt.

HANS SANZI, Zimmermeister, BASEL

Dampfsäge und Hobelwerk — Bauschreinerei und Glaserei
Parqueterie.

Alleiniges Ausführungsrecht von Stephans Bogendach in Holz.

Prima Referenzen zu Diensten.



Präzisions-

Reisszeuge.

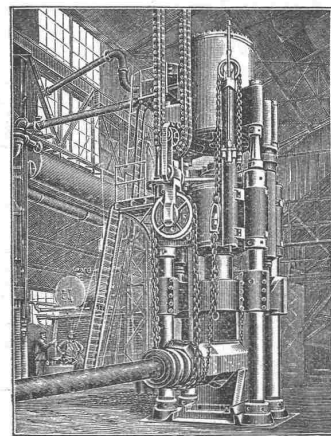
Clemens Riefler,

Nesselwang u. München (Bayern).

Gegründet 1841.

,Paris 1800 Grand Prix',
Illustrierte Preislisten gratis.

Die Zirkel der echten Rieflerreisszeuge sind am Kopf mit dem Namen RIEFLER gestempelt.



Dampfhydraulische Schmiedepresse.

Haniel & Lueg

Maschinenfabrik

Eisen- und Stahlwerk

Düsseldorf-Grafenberg.

Hydr. Nieteinrichtungen mit beweglichen und festen Nietern,

Hydr. Blechbiegemaschinen,

Hydr. Flansch- und Börtelmaschinen,

Hydr. Schmiedepressen, Scheren, u. s. w.,

Hydr. Hebevorrichtungen,

Schmiedestücke aus Stahl, Flusseisen und Nickelstahl,
in jeder Grösse bis zu 40000 kg Stückgewicht,

Stahlformguss bis zu 50000 kg Stückgewicht.

Vertreter für die Schweiz: Ingenieur A. Rubin, Zürich, Bahnhofstr. 94.



L. Heisinger & Sohn, Nürnberg.

Fabrik feinsten Reisszeuge
Gegründet 1840.

Präzisions-, Rund-,

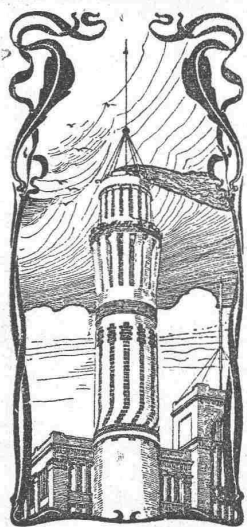
Aarauer-, Façon- und

Schul-Reisszeuge.

Grosse Auswahl.

Solide Bedienung.

Illustr. Preislisten gratis u. franko.



J. Walser & Cie.

Winterthur.

Hoch-, Tief- und Wasserbau.

Spezial-Geschäft für

Hochkamine,

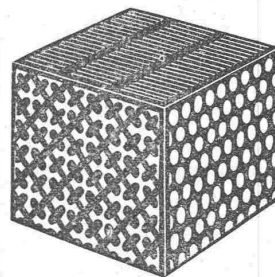
Kesseleinmauerungen.

Maschinen-Fundamente.

Ofenbauten

für alle industriellen Zwecke.

Ziegelei-Anlagen.



Gelochte und gepresste Bleche

— jeder Art. —

Metalldraht-Gewebe

in Messing,

Kupfer, Bronze etc. in jeder Nummer
sowie sämtliche

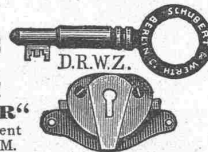
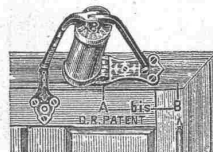
Maschinen für Papier-, Pappen-
und

Holzstoff-Fabrikation.

Maschinenbau und Metalltuchfabrik Akt.-Ges.

Raguhn i. Anh.

Prämiert: Chicago 1893, Schlosser-Fachausstellung, Berlin 1889 und 1896,
Ehrendiplom, goldene, silberne, bronzene Medaillen.
Berliner Thürschliesser-Fabrik Schubert & Werth
Berlin C., Prenzlauerstrasse 41, (Grösste Thürschliesser-Fabrik Deutschlands).



NEU!
„ADLER“
D. R.-Patent
D. R.-G.M.

Pneumatisch
Beide mit Sicherheitshebel D. R.-P., kann selbst durch willkürliches Zuschlagen d. Tür n. ruiniert werden. 3 Jahre Garantie. Preiscourant gratis und franko. Auch in Eisenhandl. und — (Nur Firma enthaltend echt.) —

Schlosssicherung D. R. V. I. einzusetzen in gew. Thürschliesser, m. Diatr. n. z. 5ff. Schlossereien zu haben.

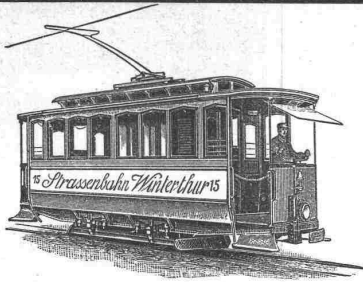
Meynadier & Cie, Zürich

Klausstrasse 33, Telefon 1143.

Isolier-Materialien für Bauzwecke:

Isolier-Filzcarton,	Asphalt-Bachpappen,
Isolier-Papiere,	Asphalt-Pflasterkitt,
Carbolinaum,	Asphalt-Tonrohrkitt.
Schiffskitt	

Ascht schles. Holzzement,



Elektrische
Strassenbahnen
mit Gleich-
und Mehrphasenstrom.

Aktiengesellschaft vormals
Joh. Jacob Rieter & Co., Winterthur.

Paris 1900. Grand Prix; 3 goldene und 1 silberne Medaille.

Komplete Anlagen für
Elektrische Beleuchtung u. Kraftübertragung
Elektrische Bahnen.

Elektrischer Antrieb einzelner Arbeitsmaschinen.

Hydraulische Anlagen:
Turbinen Francis, Jonval, Girard, Pelton,
Präzisionsregulatoren, hydraulische und elektrische Bremsregulatoren.

Moderne

deutsche, französische

Tekko-

Schweizer-Fabrikat,
waschbar,

Sanderson's

erstklass. engl. Fabrikat,

Lincrusta-

schönster Ersatz für

Engl. Plafond-

plastisch, leicht,

apeten

und englische Fabrikate

apeten (Haupt-
Depot)

enorm solid,
desinfizierbar.

apeten

wunderschöne Friese.

apeten

Holztafer, billige.

apeten

dauerhaft.

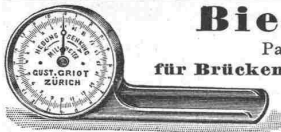
Letzte Neuheit: Fab-Ri-Ko-Na

amerikanischer Wandstoff, in allen Farben,
uni oder künstlerisch bemalt (Alleinvertretung für die Schweiz).

Musterkarten und Kataloge auf Wunsch umgehend franko.
Voranschläge prompt. — Zivile Preise. — Sorgfältige Ausführung.

J. Bleuler, Tapetenlager,

38 Bahnhofstr. - ZÜRICH - Bahnhofstr. 38



Biegunsmesser

Patent + 24 027. D. R. G. M.

für Brücken, Decken, Säulen etc. 1/100 mm ablesbar.
solide, bequeme Bauart. Prospekte frei.

Gustav Griot, Ingr.

Freiestrasse 94, Zürich.

Alleinvertretung für die Schweiz:

Churer Lack- & Farbenfabrik in Basel u. in Chur

Hyperolin

Beste wetterfeste Anstrich- u. Fassaden-Farbe.

Man verlange

Prospekte und Musterkarten in 60 verschiedenen Farbtönen.

Geiger'sche Fabrik, G. m. b. H.
für Strassen- und Hausentwässerungs-Artikel
Karlsruhe i. B.

Spül- u. Absperr-Vorrichtungen für Kanäle und andere Zwecke.
Schachtabdeckungen.

Sinkkasten für Strassen-, Hof- u. Haus-Entwässerung.

Kran- u. Schlammabfuhr-Wagen zum Reinigen von Sinkkasten.
Bewährte Konstruktionen. — Höchste Auszeichnungen. — Solide Ausführung.

Man verlange illustriertes Preisbuch gratis.

In nahezu 200 Städten in Verwendung, unter andern in:

Breslau — Dresden — Düsseldorf — Frankfurt a. M. — Hannover — Innsbruck
Karlsruhe — Kiel — Köln — Mannheim — Mülhausen i. E. — München — Posen
Sofia — Stettin — Strassburg i. E. — Stuttgart — Wien — Zürich u. s. w.

General-Vertreter für die Schweiz:

C. A. Grüssy, Civilingenieur, Zürich-Altstetten.

Zeit-Registrier-Apparate

für alle Verhältnisse.

Bürks Arbeiter- und Wächter-Kontroll-Uhren,
Fahrten-Kontroll-Apparate

ohne Verbindung mit der Wagenachse.

Rechenmaschinen „MILLIONÄR“
Patent Steiger.

Prospekte gratis u. franko. Apparate kostenlos auf Probe.

HANS W. EGLI, ZÜRICH II,

Werkstätte für Feinmechanik.



Sämtliches

Zeichen-Material

wie Zeichen-, Paus-, Lichtpaus-
und Millimeterpapiere, Bristol-
kartons, Reisschienen, Winkel,
Masstäbe, Reissbretter, Reiss-
zeuge, Farben, Pinsel, Auszieh-
tuschen, Blei- und Farbstifte,
Radiergummi, Rollbandmasse,
Lichtpausapparate, Bleistiftspitz-
maschinen kauft man gut und
vorteilhaft bei

Gebrüder Scholl, Zürich

Fraumünsterstrasse 8.

Oehler & Co., Aarau

Maschinenfabrik, Eisen- und Stahlgießereien

Spezialitäten:

Transmissionen

mit gewöhnlichen
und Ringschmierlagern.

Baggermaschinen

für Nass-
und Trocken-Baggerung,
Baggerlöffel.

Stahlgeleise

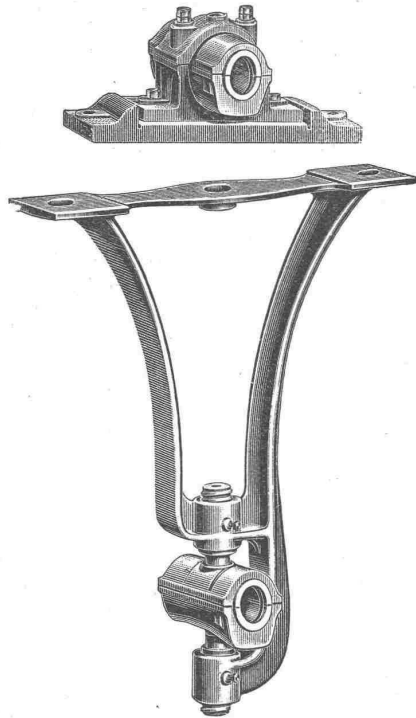
und

Wagen

für Bauunternehmer und
industr. Etablissements.

Grauguss

etc.



Spezialitäten:

Mechanische Aufzüge,

Transportschnecken,

Elevatoren

für die
verschiedensten Zwecke.

Betonmischmaschinen

patentiert,

Bremsberganlagen,

Luftseilbahnen

verschiedener Systeme.

Perronwagen

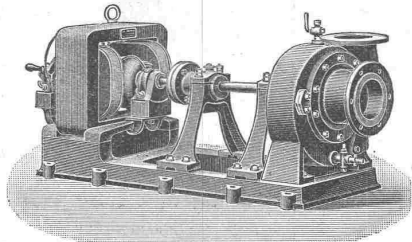
Eiserne Karren.

Haberlandguss

etc.

Zentralheizungen erstellen GEBR. LINCKE, ZÜRICH.

Zentrifugalpumpen



jeder Art,
speziell

**Hochdruck-
Zentrifugal-
pumpen.**

Menck & Hambrock, Altona-Hamburg 32.

Hydraulische, Beste Referenzen.
Elektrische,
Transmission-
und Hand-
AUFZÜGE
jeder Art erstellt.
ALB. WISMER
Maschinen-Fabrik
Industriequartier
ZÜRICH

Submissions-Anzeiger.

Termin	Auskunftstelle	Ort	Gegenstand
7. Dez.	Ingenieur der Wasserversorg.	Zürich	Ausführung von Wasserfassungen im Lorzetal.
10. »	Präsident Hafner	Hüssegg, St. Gallen	Planierarbeit für eine Strasse im Bürgerwald Bernhardzell. Länge 360 m.
12. »	Fontannaz Lucien	Premplaz (Wallis)	Lieferung von 905 m galvanisierten eisernen Röhren von 0,025 m Durchmesser.
15. »	Kantonsingenieur	St. Gallen	Erstellung einer Pfahlreihe von etwa 400 Pfählen beim Kurplatz in Rorschach.
15. »	Präs. der Kirchenpflege	Reinach (Aargau)	Aeusserer Renovation der Kirche in Reinach.
15. »	Lorenz Walther	Valendas (Graub.)	Erstellung eines Hauses an der Station Valendas.
15. »	Gemeinderat Hochuli	Mühlethal (Aargau)	Lieferung von zweiplätzigen Bestuhlungen in das Unterschul- und Arbeitsschulzimmer der Gemeinde Mühlethal.
15. »	Werkstätten der Schweiz.	Rorschach und Chur	Lieferungen von etwa 20 t bis 25 t Maschinengussbedarf und etwa 75 t bis 80 t Bremsklotzguss für die Werkstätten der S. B. B. in Rorschach und Chur.
17. »	Adolf Asper, Architekt	Zürich, Steinwiesstr. 40	Glaser- und Schreinerarbeiten zum neuen Schulhaus in Oerlikon.
17. »	Walcher u. Gaudy, Architekten	Rapperswil	Schreiner-, Parkett-, Glaser-, Schlosser- und Malerarbeiten für den Schulhausbau in Taub bei Hinwil.
19. »	Kant. Hochbauamt	Zürich, untere Zäune Nr. 2	Ausführung von Gips-, Maler-, Parkett- und Installationsarbeiten in der Kaserne Zürich.
23. »	Gemeinderatskanzlei	Rümlang (Zürich)	Arbeiten und Lieferungen für den Bau der Kätschstrasse in Rümlang.

Gesucht
ein junger
Bautechniker
zum Umbau- u. Unterhaltungsdienst.
Eintritt kann sofort erfolgen.
Verwaltung der
Basler Strassenbahnen.

Gesucht
technischer Bureaugehülfe.
Erfordernis: Fertigkeit im techn. Zeichnen, Gewandtheit im Rechnen. Bewerber mit Praxis im Hoch- od. Tiefbau oder Vermessungswesen erhalten den Vorzug.
Offerten an **Bahningenieur III**, Poststr. 17, St. Gallen.

Gesucht
für leitende Stellung ein theoretisch und praktisch erfahrener **Gasingenieur**

als **Direktor**
für ein bedeutendes Gaswerk des Auslandes. Kenntnis der franz. Sprache erwünscht.
Gefl. Offerten unter Z X 9273 an die Annoncen-Expedition **Rudolf Mosse, Zürich.**

Gesucht
für eine grössere Bahnunternehmung der franz. Schweiz ein tüchtiger **Ingenieur oder Geometer**, der im Bahnbau gründlich bewandert ist und die französische Sprache kennt. Eintritt kann sofort geschehen.
Offert. mit Zeugnissen u. Gehaltsansprüchen sub Z S 9568 an **Rudolf Mosse, Zürich.**

Geometer
sucht Engagement.
Offerten sub Z Z 9700 an **Rudolf Mosse, Zürich.**

Gesucht:
Auf ein techn. Bureau für Kataster- u. Quartierpläne in der Nähe von Zürich eine ser. **Hilfsperson** i. Alter v. 25 bis 35 Jahren, durchaus guter Zeichner. Konkordatsgeometerpatent nicht absolut verlangt, hat aber den Vorzug, auch Kult.-Ingenieure werden berücksichtigt. Anfangsansprüche sind bescheiden zu machen, Aussicht auf dauernde Anstellung ev. vorhanden. Antritt sof. oder Neujahr.
Offert. unt. Beigabe v. Fähigkeitsausweisen etc. sub Z G 9657 an die Ann.-Expedition **Rudolf Mosse, Zürich.**

Gesucht:
Bauleitender
Techniker
für die Kanalisations-Arbeiten in **Brunnen**. Bewerber, welcher im Tiefbau bewandert ist, wird bevorzugt. Offerten mit Zeugnissen und Gehaltsansprüchen an **Dr. med. Schelbert in Brunnen** am Vierwaldstättersee.

Gesucht.
Bautechniker,
mit Praxis, f. Hochbaubureau. Kenntnis der franz. Sprache erwünscht. Anmeldung mit Gehaltsansprüchen unter Angabe bisheriger Tätigkeit sub H 4670 F an **Haasenstein & Vogler, Freiburg.**

300 bis 400
offene Stellen
für Ingenieure und Techniker bietet allwöchentlich, zum Preise von 4 M. pro Quartal, das **„Allgem. Technische Verkehrsblatt“** Schulz & Co., Berlin S. W. 19.

Dipl. Bautechniker,
tüchtiger Bauführer, flotter Zeichner, total selbständig arbeitend, 26 J. alt, Deutschschweizer, seit längerer Zeit in grösserem Baugeschäft der franz. Schweiz tätig, sucht seine Stelle zu ändern. Prima Zeugnisse und Referenzen. Offerten unter H 2442 D an **Haasenstein & Vogler, St. Imier.**

Bauführer,
mit mehrjähriger Praxis, 25 Jahre, auch in Bureauarbeiten bewandert, sucht Stelle in Architektur- oder Baubureau. Gefl. Offerten unt. Chiff. G 4295 G an **Haasenstein & Vogler, St. Gallen.**

Giesserei-Ingenieur,
gelernter Former, sucht sich zu verändern. Offerten sub. Z L 9561 an **Rudolf Mosse, Zürich.**

Geometer,
Deutschschweizer,
sucht **Stelle**, vorzugsweise auf einem in- oder ausländischen Eisenbahnbau zur Ausführung der geodätischen ev. topographischen Arbeiten. Derselbe spricht französisch und etwas englisch. Zeugnisse über theoretischen Lehrgang sowie über eine 3-jähr. Praxis stehen zu Diensten. Eintritt nach Belieben.
Gefl. Offerten unter Z B 9527 an die Annoncen-Expedition **Rudolf Mosse, Zürich.**

Für Bauunternehmer.
Junger, tüchtiger Buchhalter u. **Korrespondent**, der bereits einer grossen Tiefbau-Unternehmung selbständig vorgestanden hat,
sucht **Stelle**.
Vier Sprachen, Schreibmaschine, Ia. Zeugnisse, Ansprüche mässig.
Gefl. Offerten sub Z V 9646 an **Rudolf Mosse, Zürich.**

Wo könnte
ein akad. gebildeter **Bauzeichner** mit mehrjähriger Bureau Praxis für 4—5 Stunden im Tag, bei bescheidenen Ansprüchen, Beschäftigung finden?
Gefl. Offerten unt. Chiff. Z L 9686 an **Rudolf Mosse, Zürich.**

Geometer,
Absolvent des Technik, Winterthur, mit 1 1/2-jähriger Ingenieur- u. 1-jähr. Geometerpraxis, sucht auf Januar oder Februar **Stelle** bei einem Ingenieur oder Geometer. Offert. sub Chiffre Z B 9652 an **Rudolf Mosse, Zürich.**

? Wer ?
führt feuersichere **Dachverschalung** auf eiserner Dachkonstruktion für Fabrikbauten aus? Ueber Verschalung käme Holzzement.
Adressen mit kurzer Angabe des Systems u. gemachter Ausführungen befördert sub Z N 9613 die Ann.-Expedition **Rudolf Mosse, Zürich.**

Elektrische Lichtpausapparate (Patent Hall), unentbehrlich im Winter,
Pneumat. Lichtpausapparate (Patent Sack), der beste Apparat der Gegenwart, liefert z. Fabrikpreisen die Generalvertretung für die Schweiz **A. Messerli, Zürich II.**

Zu verkaufen
13 Bände, (86—98) Zeitschrift d. **V. deutscher Ingenieure** in Original einband und tadellos erhalten, sowie der **Fachschriften für Gas und Elektrizität**.
Gefl. Offerten sub Z H 9683 an **Rudolf Mosse, Zürich.**

Zu kaufen gesucht:
1 Bautheodolith
od. Nivellierinstrument, gebraucht aber in gutem Zustande. Offerten sub Chiffre Z J 9709 an die Ann.-Expedition **Rudolf Mosse, Zürich.**

Gelegenheit.
4 pferd. Gasmotor
aus der Lokomotivfabrik Winterthur, sehr wenig gebraucht, ist mit oder ohne

Transmission
sofort billig abzugeben. Garantie für tadellosen Gang.
Anfragen unter Z O 9714 an die Annoncen-Expedition **Rudolf Mosse, Zürich.**

Originelle Entwürfe
für Kunstarbeiten in Eisen, Kupfer oder Bronze liefern wir den Herren Architekten und Baumeistern, denen es an Zeit mangelt, in 4—5 Tagen gegen billige Entschädigung.
Kunstgewerbliches Zeichnungsbureau und Kunstschmiede
Vohland & Bär, Basel.

Clichés
für Buchdruck fabriziert
Ernst Dölker, Zürich III.
Ankerstr. 23. Telephon 394.



Vorzügliche garantiert reine **französische Tisch-WEINE**
liefert billigst und franco
B. DUMAS, Weinbergbes. in THÉZAN
Aube | FRANKREICH
Muster gratis
BUREAU für die Schweiz
GENÈVE, 4, rue Gevray, 4

Heliographie- & Paus-Papiere
Lichtpausen
in Heliographie
in **Heliographie**
und in **Plandruck**
liefern
Hatt & Cie., Zürich,
Unterer Mühlesteig 2. Telephon 4116.



Georg Meyer & Kienast
Bahnhofplatz Zürich.
Photographische Artikel.
Zum Photographieren von Architekturen etc. empfehlen wir photogr. Apparate von Fr. 3.75 an.
Katalog gratis.

Rollbahnen
neu und gebraucht
zu Kauf und Miete

Stahlbahnwerke
Freudenstein & Co., A. G.
MÜNCHEN, Schwanthalstrasse 86

Schluss-Termin für Annahme von Inseraten **jeweilen Donnerstag Mittag 12 Uhr.**