

Zeitschrift: Schweizerische Bauzeitung
Herausgeber: Verlags-AG der akademischen technischen Vereine
Band: 41/42 (1903)
Heft: 26

Werbung

Nutzungsbedingungen

Die ETH-Bibliothek ist die Anbieterin der digitalisierten Zeitschriften. Sie besitzt keine Urheberrechte an den Zeitschriften und ist nicht verantwortlich für deren Inhalte. Die Rechte liegen in der Regel bei den Herausgebern beziehungsweise den externen Rechteinhabern. [Siehe Rechtliche Hinweise.](#)

Conditions d'utilisation

L'ETH Library est le fournisseur des revues numérisées. Elle ne détient aucun droit d'auteur sur les revues et n'est pas responsable de leur contenu. En règle générale, les droits sont détenus par les éditeurs ou les détenteurs de droits externes. [Voir Informations légales.](#)

Terms of use

The ETH Library is the provider of the digitised journals. It does not own any copyrights to the journals and is not responsible for their content. The rights usually lie with the publishers or the external rights holders. [See Legal notice.](#)

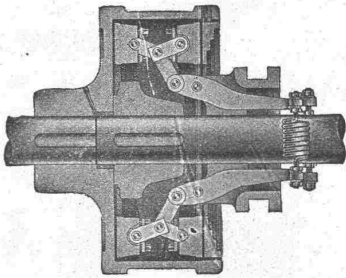
Download PDF: 15.03.2025

ETH-Bibliothek Zürich, E-Periodica, <https://www.e-periodica.ch>

+ Nr. 23860 **Benn's** + Nr. 23860
Patent Reibungskupplung

ist
die beste — die sicherste —
die einfachste — die billigste
 aller existierenden Reibungskupplungen.

Man verlange Kataloge.

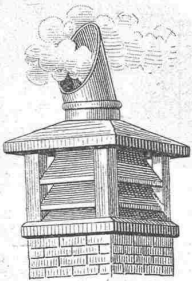


Normale Kupplungen
 auf Lager

Alleiniges Ausführungsrecht für die Schweiz:

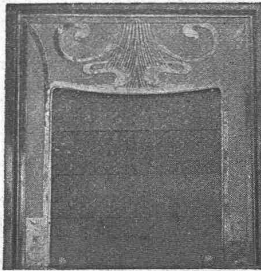
Gesellschaft der
L. von Roll'schen Eisenwerke
Eisenwerk Clus (Kt. Solothurn.)
 Abtg.: **Moderne Transmissionen.**

Neu! Der Patent-Universal-Rauchsauger
 von
Spring & Cie. in Basel, Teichgasse 5 u. 7



saugt den Rauch **unfehlbar** aus allen, auch den „**schlechtziehenden**“ Kaminen, und zwar bei **jeder Witterung**, sowie bei **Sonnen- oder Nebeldruck**. Die Konstruktion beruht auf der Nutzbarmachung der **einfachsten physikal. Gesetze** der Reflexion der Wind- und Sonnenstrahlen. Daher seine Unfehlbarkeit! Er ist solid und dauerhaft, aus Zement, Blech oder Steingut gemacht, schützt das Kamin vor Verwitterung, hat ein architektonisch hübsches Aussehen und ist dabei billig. Man verlange Prospekte, in welchem Zeugnisse und Preisliste abgedruckt sind, gratis und franko.

Paul Stotz Kunstgewerbl. Werkstätte
 G. m. b. H.
STUTTGART.



Anfertigung von feinen Metallarbeiten der verschiedensten Art aus allen Materialien in jeder Technik nach eigenen und eingesandten Entwürfen zur Ausschmückung v. Privathäusern, Hotels, Kirchen, Bahnhöfen, Krematorien, Schiffen, Eisenbahnwagen, etc. etc. wie:

Beleuchtungsgegenstände, Kaminverzierungen, Ausschmückungsgegenstände für Gebäude im Innern und Aeussern, Grabschmuck, Erzguss in jeder Grösse in Sandformerei und Wachsausschmelzung, Guss für technische Zwecke in jeder Legierung, Arbeiten in geschmiedeter Bronze, Elektr. Heiz- und Kocheinrichtungen.

Ein unvergleichlich reichhaltiger Modellschatz in allen Stilarten ermöglicht ein Eingehen auf die Wünsche unserer Kundschaft in jedem einzelnen Spezialfalle.

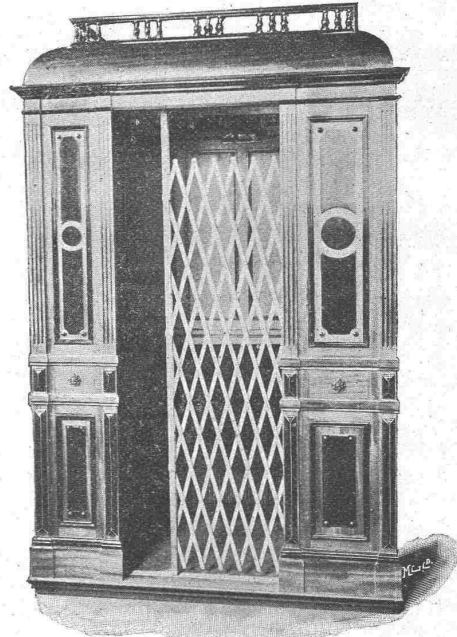
Lambrecht's Polymeter

(verbessertes Hygrometer)
 Zuverlässigstes Instrument zur Messung der Feuchtigkeit und Temperatur der Luft in Kühl- und Lagerräumen, bei Heizungs-, Trocknungs- und Luftbefeuchtungsanlagen, sowie zur Wettervorhersage.
 Man verlange Drucksachen.

C. A. Ulbrich & Co., Zürich II, Gotthardstr. 50.
 Instrumente zur Wettervorhersage, für Hygiene, Technik und Gewerbe.

Aufzügefabrik
Alfred Schindler, Luzern

Spezialfabrik für elektrische und hydraulische Aufzüge.



Prima Referenzen.

Über 500 Anlagen im Betrieb.

Druckknopf-Seilsteuerung, sicherst wirkende Fangvorrichtung, geräuschloser Gang, automatische Schachtsicherungen.

FABRIK KEIM FARBEN
 MÜNCHEN

A KEIM'SCHE MINERAL KÜNSTLER-FARBEN

B KEIM'SCHE MINERAL DECORATIONS-FARBEN

KEIM'SCHE MINERAL ANSTRICH-FARBEN

HALTEN AM BESTEN IM WETTER

ALT-BEWÄHRT

WASCHBAR

HÄRTEN · U · ERHALTEN · DEN · VERPUTZ

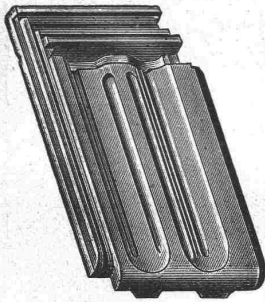
Qualitätspreis für Alt. G. C.

Farbenhandlung 93 od. Courais, Franco

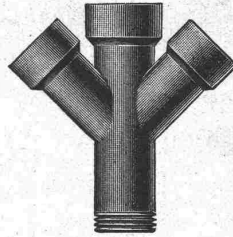
Rudolf Mosse, Alleinige Inseratenannahme der Schweiz. Bauzeitung.

TONWARENFABRIK EMBRACH A.-G.

in Embrach, Kt. Zürich.



Steinzeug-Röhren.
„Rostolith“



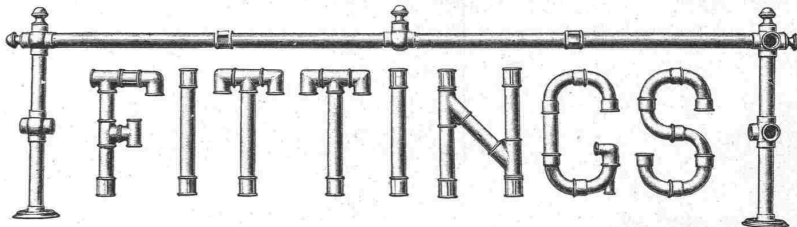
dauerhaftester **Bodenbelag**
für Fahrstrassen, Trottoirs, Fabrik- und Stallböden,
Steine und Platten (säurefest).
Steinzeug-Platten (Saargemünder Genre).
Glasierte Tonwaren jeder Art.

Dachziegel, Spezialität: glasierte. — Wandverkleidungen.

Röhrenverbindungsstücke (Fittings) aus schmiedbarem Weichguss

— Marke G. F. —

für Gas-, Wasser- und Dampfleitungen von 1/8—4" engl. Gasgewinde.
Höchste Widerstandsfähigkeit gegen innern Druck. Exakteste Bearbeitung.



Formstücke f. Flanschröhren in Stahlguss f. starke Beanspruchungen,
Stahlformguss: Martin Stahl, Converterstahl,
Schmiedbarer Eisenguss: Temperguss, Weichguss.
Spezialitäten für alle Zweige der Industrie, in allen Härtegraden, roh oder bearbeitet,
als Ersatz für Schmiedeisenteile.

Aktiengesellschaft der Eisen- & Stahlwerke
vorm. Georg Fischer

Schaffhausen (Schweiz).

Singen (Grossh. Baden)

ERSPARNIS

an Kosten, Zeit und Arbeit erzielt man bei Aufgabe
von Annoncen für Zeitungen, Zeitschriften etc. durch die

Annoncen-Expedition Rudolf Mosse

Centralbureau für die Schweiz: ZÜRICH, Theaterstrasse 5

Agenturen: Aarau, Basel, Bern, Biel, Chur, St. Gallen, Glarus, Lausanne,
Luzern, Schaffhausen, Solothurn, Zofingen.

Kosten-Anschläge * * Annoncen-Entwürfe * * Kataloge gratis.

Fabrik-Zeichen
gesetzl. geschützt.

Präzisions- und Schul-
Reisszeuge.

E. O. Richter & Co.,
Chemnitz.

Rammen

und sonstige Maschinen für
Pfehlgründungen.
Direktwirkende
Dampf-
rammen,
Ketten-
rammen
mit Hand-, Dampf-
und elektrischem
Betrieb

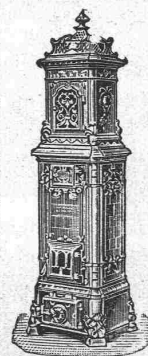


halten auf Lager

Menck & Hambrock

Altona - Hamburg 32.

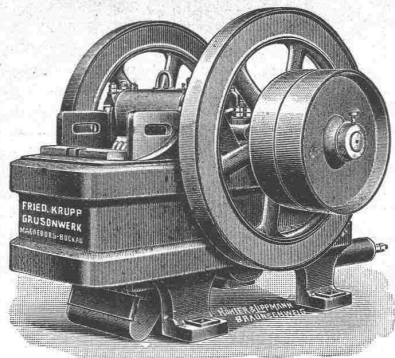
Xylogr. Art. Anstalt
J. B. MÜLLER IN ZÜRICH
Fertige
HOLZSCHNITTE.
Gal. (Cliches), Zinkätz.
PRÄMIERT & DIPLOMIERT



Erst prämierte
Dauerbrandöfen
best. Konstruktion
und feinsten Aus-
führung.

Keine
Schlacken-
bildung.

Gebr. Lincke,
Zürich,
Seilergrab. 57/59,



Schottermaschinen

sowie sonstige
Zerkleinerungs-
Maschinen

Kies-Zerkleinerungs- und Sandbereitungs-Anlagen

Sand- u. Kies-Waschmaschinen, Mischmaschinen für Mörtel, Beton usw.

Kräne jeder Art. — Umlade- und Transportanlagen für Massengüter.

Weichen. Herz- und Kreuzungsstücke. Hartguss-Räder.

Vollständige maschinelle Einrichtungen für Zementwerke,
Schamottefabriken, Kalk-, Gips-, Mörtel- u. Asphalt-Mühlen.

Preisbücher kostenfrei.

FRIED. KRUPP AKT.-GES. GRUSONWERK Magdeburg-Buckau **

Moderne
deutsche, französische

Tekko-
Schweizer-Fabrikat,
waschbar,

Sanderson's
erstklass. engl. Fabrikat,

Lincrusta-
schönster Ersatz für

Engl. Plafond-
plastisch, leicht,

apeten
und englische Fabrikate

apeten (Haupt-
Depot)
enorm solid,
desinfizierbar.

apeten
wunderschöne Friese.

apeten
Holztäfer, billig.

apeten
dauerhaft.

Letzte Neuheit: Fab-Ri-Ko-Na

amerikanischer Wandstoff, in allen Farben,
uni oder künstlerisch bemalt (Alleinvertretung für die Schweiz).

Musterkarten und Kataloge auf Wunsch umgehend franko.
Voranschläge prompt. — Zivile Preise. — Sorgfältige Ausführung.

J. Bleuler, Tapetenlager,

38 Bahnhofstr. - ZÜRICH - Bahnhofstr. 38

Drahtseile

aus Gusstahldrähten eigener Fabrikation

für

Seilbahnen, Bergwerke, Krannen,
Aufzüge etc.

Gusstahldraht

bis zu den höchsten Härtegraden

für

Spiralfedern, Werkzeuge, Drahtseile etc.

empfiehlt

Wilhelm-Heinrichswerk, A.-G.

vorm. Wilh. Heinr. Grillo, Düsseldorf.

Westdeutsche Eisenbahn-Gesellschaft

Abteilung Steinbrüche

KÖLN a. Rh., Kaiser Wilhelm-Ring 33

liefert

Ia. Weiberer Tuffstein,

gesägt auf Diamant-Sägen zu Verblendern etc. und Backofenplatten, sowie
in Rohblöcken und Werksteinen nach Mass und Zeichnung, ferner

Pflastersteine und Kleinschlag

aus ihren Porphyrit-Brüchen b. Kreuznach u. Phonolith-Brüchen b. Brenk (Eifel).

Eigene Bahnanschlüsse in allen Brüchen.

General-Repräsentant für die Schweiz:

Th. Matthiessen, Regensburg (Zürich).

Fensterfabrik Meilen

Jacob Leuzinger

Nachf. v. A. Hultegger

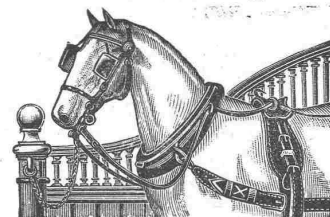
liefert alle ins Fach einschl. Arbeiten.

Fenster, Balkontüren, Glasabschlüsse.

Grosses Lager in Holz:

Föhren, Tannen, Lärchen, Eichen, Pitzlpinne.

Stall-Einrichtungen



Gold. Medaille: Zürich, Bern, Genf.

Gebr. Lincke, Zürich.

**L. Heisinger & Sohn,
Nürnberg.**

Fabrik feinsten Reisszeuge
Gegründet 1840.

Präzisions-, Rund-,
Aarauer-, Façon- und
Schul-Reisszeuge.

Grosse Auswahl.

Solide Bedienung.

Illustr. Preislisten
gratis u. franko.



Die zuverlässigsten
CONDENSTÖPFE



liefert **J. AUMUND, Ingen.,**
Werdmühlegasse 17, parterre
ZÜRICH.
Verlangen Sie Prospekt und Referenzen.

Billige Schienen.

Neue Schienen mit Schönheitsfehlern,
gebrauchte Schienen,

geleisefähig, mit Laschen und solche
für Bauzwecken, in den verschieden-
sten Profilen, hat fortwährend ab-
zugeben:

J. Adler jun., Frankfurt a. M.

**Dr. Münch's
Dauerfarben**
bewährte
Specialfarben für
Eisen, Wellblech
Fassaden, Stein, Holzwerk
Dr. Münch & Röhrs, Berlin 21.

Vertreter: C. A. Ulbrich & Co., Zürich.

Gesucht
ein junger, tüchtiger
Bautechniker,
flotter Zeichner, z. Ausarbeitung von
Entwürfen.
Offerten unter Chiffre Z P 10040
mit Zeugnissen u. Gehaltsansprüchen
befördert die Annoncen-Expedition
Rudolf Mosse, Zürich.

Gesucht:
Ein tüchtiger, erfahrener
Turbinen-Konstrukteur,
gleichzeitig geeignet für den Ver-
kehr mit der Kundschaft.
Es wird nur auf eine erste Kraft
reflektiert. Offerten mit Angaben
über Fachkenntnisse und bisherige
Betätigung, Zeitpunkt des Eintritts
und Gehaltsansprüche nebst Referen-
zen, Zeugnissen und Photographie
sub Chiffre Z A 10026 an
Rudolf Mosse, Zürich.

Offene Stelle.
Grosses schweiz. Elektrizitäts-
werk sucht tüchtigen Stellver-
treter des Betriebsleiters. Bewer-
ber, die in ähnlicher Stellung
erfolgreich tätig gewesen sind, und
im Leitungsbau Erfahrung besitzen,
wollen ihre Anmeldung, begleitet
von Zeugnissabschriften und womög-
lich mit Photographie unter Chiffre
Z Y 9974 an die Ann.-Expedition
Rudolf Mosse, Zürich richten.

Junger
Bautechniker
findet per sofort dauernde Anstel-
lung. Offert. mit Zeugnissabschriften
und Lohnanspruch unt. Chiffre Z F
10106 an die Annoncen-Expedition
Rudolf Mosse, Zürich.

Gesucht:
Konstrukteur
für Ziegeleimaschinen.

Verlangt wird akadem.
Bildung und mehrjährige
Praxis, selbständiger, seriö-
ser Arbeiter mit verträg-
lichem Charakter. Dauern-
des Engagement. Anmel-
dungen mit Zeugnissab-
schriften und Referenzen,
sowie Photographie u. Ge-
haltsansprüchen unt. Chiff.
Z K 10135 an die Ann.-
Expedition
Rudolf Mosse, Zürich.

Maschinen-
Konstrukteur
gesucht.
Derselbe soll Erfahrungen im
allgemeinen Maschinenbau be-
sitzen u. im Werkzeugmaschinen-
bau Spezialist sein. Eintritt
baldigst. Eingehende Offerten
im Begleit von Zeugnissen und
unter Angabe von Alter, Gehalts-
ansprüchen und bisheriger Car-
rière befördert unter Chiffre
M W 22 Rudolf Mosse, Zürich.

300 bis 400
offene Stellungen
für Ingenieure und Techniker bietet
allwöchentlich, zum Preise von 4 M.
pro Quartal, das
„Allgem. Technische Verkehrsblatt“
Schulz & Co., Berlin S. W. 19.

Diplomierter
Elektro-Ingenieur,
Absolvent des Polytechnikums in
Zürich, sucht per sofort Anfangs-
stelle als
Volontär
in Bureau oder Elektrizitätswerk.
Gefl. Offert. sub Chiff. N 4564 O
an Haasenstein & Vogler, Lugano.

Dipl. Bautechniker,
tücht. Bauführer u. flotter Zeichner,
deutsch und französisch sprechend,
sucht seine Stelle zu ändern. Prima
Zeugnisse und Referenzen.
Offerten unter Z M 10087 an
Rudolf Mosse, Zürich.

Junger
Architekt,
z. Z. in Basel (8 Semester Hoch-
schule, Hannover und Stuttgart,
Berliner Bureau Praxis), sauberer
Zeichner, sucht Stelle per sofort od.
später bei bescheid. Ansprüchen.
Offerten erbeten unter Z C 9953
an **Rudolf Mosse, Zürich.**

Konk.-Geometer
sucht Anstellung, auch nur vor-
übergehend.
Offerten unter Z M 10162 an
Rudolf Mosse, Zürich.

Architekt,
28 Jahre alt, erfahren, aus der franz.
Schweiz, wünscht sich in der deutschen
Sprache zu vervollkommen und
sucht Anstellung in einem techn.
Bureau, Ausgezeichnete Referenzen.
Offerten unter X X, Postfach 3338,
Neuchâtel.

Ingenieur,
mit langjähr., prakt. Erfahrung im
Tiefbau, speziell Wasserbau, emp-
fiehl sich zur Ausarbgt. und Begut-
achtung von Projekten und Kosten-
anschlägen, Expertisen, Erteil. von
Ratschlägen.
Anfragen unter Chiffre Z K 10035
bef. **Rudolf Mosse, Zürich.**

Universal-Instrumente
(Tachymeter) Nr. 1907, Neuhöfer
Wien, Durchschl. Fernrohr, 25 mal
vergr. Aufsatzlibelle, am Horizontal-
und Vertikalkreis 20 Sekunden, zum
Reichenb. Distanzmessen, fast un-
gebraucht, billig zu verkaufen.
Auskunft bei
Adolf Seger, Landesgeom.,
Vaduz, Fürstentum Liechtenstein.

Dampfmaschine,
2-zylindrig,
noch im besten Zustande, ist in-
folge Aenderung des Betriebes billig
zu verkaufen.
Offerten sub Chiffre Z R 3667 an
die Annoncen-Expedition

Für Ingenieure.
Ein Zementgeschäft sucht in Ver-
bindung zu treten m. einem Ingenieur,
der gereigt und befähigt wäre, in
seiner freien Zeit bei Vorkommen
Pläne und nötige Berechnungen
herzustellen für Konstruktionen in
armiertem Beton, gegen ent-
sprechende Vergütung. Gefl. Offert.
unter Chiffre Z G 10157 an die
Annoncen-Expedition
Rudolf Mosse, Zürich.

Für Maschinenfabriken.
Wegen Räumung d. Lagers zu verkaufen:
Ausserordentlich billig
1 Hobelmaschine 1500 x
800 x 600, 1 Vertikale Bohr-
maschine für Löcher bis
120 mm, 1 Riemenscheiben-
Drehbank 900 x 350 mm,
1 Gewindeschneidmaschine 3/4
bis 3 mm, 1 Gewindeschneid-
maschine bis 1 1/2 mm, 1 Sha-
pingmaschine 650 Hub., 1 Leit-
spindeldrehbank 225 x 1500
mm, 1 Leitspindeldrehbank
225 x 2000 mm, 1 Leitspindel-
drehbank 200 x 2000 mm,
1 Säulenbohrmaschine für
Löcher bis 60 mm.
Gefl. Anfragen unt. Chiff.
Z X 9998 an die Annoncen-
Expedition
Rudolf Mosse, Zürich.

Zu verkaufen
event. Lizenz abzugeben:
Schweiz. Patent Nr. 20864
betr. Maschine zum Biegen v. Metall-
platten mit Längsflanschen nach
ihrer Querrichtung, bei welcher eine
laterale Verschiebung der Metall-
platten beim Durchpassieren zwischen
den Walzen verhindert ist;
Schweiz. Patent Nr. 20802
betr. Maschine zum seitlichen
Abkröpfen von Blechplatten, vor-
zugsweise verwendbar als Hilfs-
arbeitsmaschine zur Herstellung von
T-förmig profilierten Riemenscheiben-
kranzen;
Schweiz. Patent Nr. 20809
betr. Rotationsscheibe, deren mehr-
teiliger Kranz aus Metallblech be-
steht, welches zwischen den Rän-
dern auf zwei Lagen gefaltet ist, so
dass eine Längsflansche gebildet ist,
an welcher die Speichen befestigt
werden können;

Schweiz. Patent Nr. 20965
betr. Rotationsscheibe, bei welcher
der mehrteilige Scheibenkranz mit
d. mehrteiligen Nabe durch mit der
Breitseite quer zur Scheibenachse
liegende Metallstreifen verbunden
ist u. diese Metallstreifen paarweise
dreieckförmige Speichen bilden.
Reflektanten wollen sich melden
bei der Patentanwaltsfirma Bourry-
Séquin & Co., Schützeng. 29, Zürich 1.

Fenster
für Wohnhäuser u. Fabriken
liefert prompt und billig
Berk & Eichin,
Fensterfabrik
Thalwil.

Ein junger Mann mit techn. Bil-
dung, der 4 1/2 Jahre in der kaufm.
Abteilung eines Baugeschäftes tätig
war, sucht passende
Stelle.
Gefl. Offerten sub Chiffre Z O
10064 an **Rudolf Mosse, Zürich.**

Sieben ist erschienen:
Academy Architecture
and **Architectural Review**
von **Alexander Koch,**
vol. 24 (1903 II)
Fr. 5.—, gebunden Fr. 6.—,
vorrätig bei **Caesar Schmidt,**
Buchhandlung, ZÜRICH, Fraumünsterstr. 11.

Kunst-
Schmiedearbeiten
werden überall begehrt.
Fr. Zwinggi, Zürich
liefert solche in vorzüglicher Qualität.

Patent-Bureau
Carl Müller u. Auskunfft
Zürich, gratis
Ein sehr gut gehendes Baugeschäft,
nicht so sehr gross, aber sehr ren-
tabel an einem der schönsten Plätze
a. d. Bergstr., ist Familienverhält-
nisse halber
zu verkaufen.
Lässt sich nach Belieben vergröss.
Uebergabe im Frühjahr. Eine gün-
stigere Gelegenheit für einen streb-
samen, tatkräftigen jungen Mann
(auch ohne grosses Vermögen), eine
wirklich sichere, fertige Existenz zu
finden, wird sich selten bieten.
Anfragen unter F N G 800 an
Rudolf Mosse, Frankfurt a. M.

Vorzügliche garantiert reine
französische Tisch-
WEINE
liefert billigst und franco
B. DUMAS, Weinbergbes. in THÉZAN
(Aude) FRANKREICH
Muster gratis
BUREAU für die Schweiz
GENÈVE, 4, rue Gevray, 4

Rollbahnen
neu und gebraucht
zu Kauf und Miete

Stahlbahnwerke
Freudenstein & Co., A. G.
MÜNCHEN, Schwanthalstrasse 86

Patent-Bureau
J. Aumund Ing. u. Vermittler, Zürich