

**Zeitschrift:** Schweizerische Bauzeitung  
**Herausgeber:** Verlags-AG der akademischen technischen Vereine  
**Band:** 41/42 (1903)  
**Heft:** 1

## **Werbung**

### **Nutzungsbedingungen**

Die ETH-Bibliothek ist die Anbieterin der digitalisierten Zeitschriften. Sie besitzt keine Urheberrechte an den Zeitschriften und ist nicht verantwortlich für deren Inhalte. Die Rechte liegen in der Regel bei den Herausgebern beziehungsweise den externen Rechteinhabern. [Siehe Rechtliche Hinweise.](#)

### **Conditions d'utilisation**

L'ETH Library est le fournisseur des revues numérisées. Elle ne détient aucun droit d'auteur sur les revues et n'est pas responsable de leur contenu. En règle générale, les droits sont détenus par les éditeurs ou les détenteurs de droits externes. [Voir Informations légales.](#)

### **Terms of use**

The ETH Library is the provider of the digitised journals. It does not own any copyrights to the journals and is not responsible for their content. The rights usually lie with the publishers or the external rights holders. [See Legal notice.](#)

**Download PDF:** 13.03.2025

**ETH-Bibliothek Zürich, E-Periodica, <https://www.e-periodica.ch>**

# Schweizerische Bauzeitung

Wochenschrift

für Bau-, Verkehrs- und Maschinentechnik

Herausgegeben  
von

A. WALDNER

Dianastrasse Nr. 5, Zürich II.

Verlag des Herausgebers. — Kommissionsverlag: Ed. Rascher, Meyer &amp; Zeller's Nachfolger in Zürich, Rathausquai 20.

Organ

des Schweizer. Ingenieur- und Architekten-Vereins und der Gesellschaft ehemaliger Studierender des eidg. Polytechnikums in Zürich.

Abonnementspreis:  
Ausland... Fr. 25 per Jahr  
Inland... " 20 " "

Für Vereinsmitglieder:  
Ausland... Fr. 18 per Jahr  
Inland... " 16 " "  
sofern beim Herausgeber  
abonniert wird.

Abonnements  
nehmen entgegen: Heraus-  
geber, Kommissionsverleger  
und alle Buchhandlungen  
und Postämter.

Insertionspreis:  
Pro viergespaltene Fettszeile  
oder deren Raum 30 Cts.  
Haupttitelzeile: 50 Cts.

Inserate  
nimmt allein entgegen:  
Die Annoncen-Expedition

von  
RUDOLF MOSSE  
in Zürich, Berlin, Breslau,  
Dresden, Frankfurt a. M.,  
Hamburg, Köln, Leipzig,  
Magdeburg, München,  
Nürnberg, Stuttgart, Wien,  
Prag, London.

Bd. XLI.

ZÜRICH, den 3. Januar 1903.

N<sup>o</sup> 1.

## Schulhausbau Reinach, Aargau. Konkurrenz-Eröffnung

zur Erlangung von Plänen zu einem Schulhaus für die Gemeinde Reinach unter den schweizerischen und in der Schweiz niedergelassenen Architekten. Dem Preisgericht ist eine Summe von Fr. 3000.— zur Prämierung der 3—4 besten Arbeiten zur Verfügung gestellt.

Bauprogramm und Situationsplan können bezogen werden bei **R. Fischer, Aktuar der Baukommission**. Endtermin zur Einreichung der Entwürfe **15. April 1903**.

Reinach, 23. Dezember 1902.

Die Baukommission für das Zentralschulhaus.



## Asphalt-

und Zement-Arbeiten aller Art:

Trottoirs, Keller- und Brauerei-Böden, Terrassen, Korridore, Remisen, Magazine, Durchfahrten etc.

### Asphaltierung von Kegelbahnen

Holzpflasterungen

Stallböden

Antiekhölböden, öl- und säurefest, für Fabriken, Maschinenräume etc.

Asphalt-Parkett

Beton-Bau

Plättli-Böden

Asphalt-Blei-Isolierplatten zur

Abdeckung von Gewölben, Fundamenten, Unterführungen etc.

Dachpapp-Dächer

### Holzcement-Dächer.

Mehrjährige Garantie für alle Arbeiten.

**E. Baumberger & Koch, Basel**

Asphalt- und Zementbaugeschäft.

## Thonwerk Biebrich, A.-G.

Biebrich a/Rhein

beste Referenzen und Zeugnisse aus der Schweiz, liefert die für den Bau und Betrieb von Gasanstalten, Zementfabriken, Chemischen Fabriken, Cellulosefabriken, Schweiss- und Puddelwerken, Eisengiessereien, sowie für Dampfkessel- und sonstige Feuerungsanlagen notwendigen

### feuerfesten & säurebeständigen Produkte

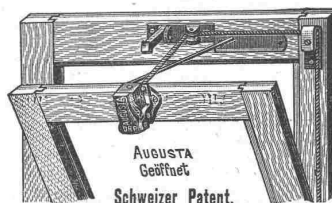
Retorten, Form- u. Normalsteine, Gloverringe, Mörtel etc.

**Albert Stadelmann, Ingenieur**  
Heimatstrasse 25, Zürich

empfeht sich, gestützt auf langjährige Erfahrungen, zur Uebernahme von Projektarbeiten aller Art, für städtische und ländliche Strassen, Wasserbauten, Strassenbahnen, Eisenbahnen, ferner von Bebauungs- und Quartierplänen, Expertisen, Bauleitungen etc. etc.



Patent-  
Oberlicht-  
verschluss  
der Zukunft!



Einzig  
in  
seiner  
Art!

AUGUSTA  
Geöffnet  
Schweizer Patent.

Dauerhaft, billig, spielend leicht ohne Kraftanstrengung mit einer Schnur zu handhaben. Modellrahmen franko zur Ansicht.

Spezialgeschäfte und bessere Eisenhandlungen führen „Augusta“.

Preislisten gratis und franko zu Diensten.

E. Müller-Meister, Generalvertreter, Bahnhofstr. 69, Zürich.

## Gesellschaft der Ludwig von Roll'schen Eisenwerke

Filiale: Giesserei Bern liefert:



Giesserei Bern N<sup>o</sup> 6.  
Unversenkte electr. Wagenschiebebühne

Hebezeuge jeder Art als: Laufkräne, und feste od. fahrbare Drehkräne für Hand- und speziell elektrischen Betrieb; Aufzüge für hydraulischen, elektrischen, und Transmissionsbetrieb.

Eisenbahnmateral als: Drehscheiben und Schiebebühnen für Wagen und Lokomotiven; Hand-, Dampf- und elektrischer Betrieb.

Weichen für Haupt- u. Nebenbahnen, f. Vignol- u. Rillen-Schienen. Barrieren mit und ohne Verriegelung und Vorläuten.

Zahnstangenoberbau; komplette Seilbahnen

für Güter- und Personentransport. (Eigene patentierte Systeme.) Seit 1898 15 Touristen-Seilbahnen geliefert.

Schleusenanlagen für Hand- und elektrischen Antrieb.

Hydraulische, automatische Zementsteinpressen.

Angaben über zahlreiche Ausführungen, Referenzen, Projekte und Kostenvoranschläge stehen zu Diensten.

**Dr. Münch & Röhrs, BERLIN N.W. 21.**

**Mauerfarben** Verbesserte Oelfarben  
Wirksamster Schutz für  
Eisen u. Wellblech  
gegen Rost.

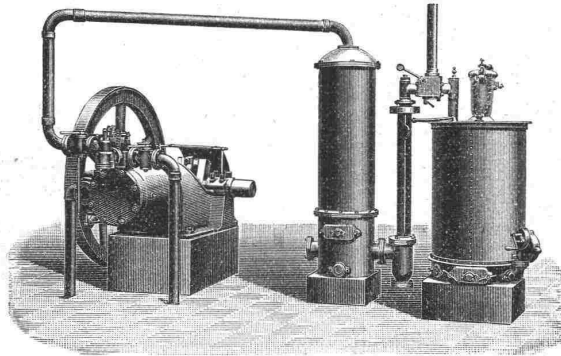
**für Holz- und Mauerwerk,**  
gegen chemische,  
atmosphärische und mechanische Einwirkungen.

**Dr. Münch's Lack-Dauerfarben**  
sehr harter, eleganter **Emaille-Anstrich.**  
Widerstandsfähig gegen Desinfektionswaschungen, Salzlösungen etc.  
für Krankenhäuser, Schulen, Badeanstalten, Accumulatoren-Räume etc.

Vertreter für die Schweiz: **C.A. Ulbrich & Co.,** Techn. Bureau, **Zürich.**



**Bächtold & Cie., Steckborn.**  
Maschinenfabrik und Giesserei.



**Bächtold's Kraftgas-Motoren**

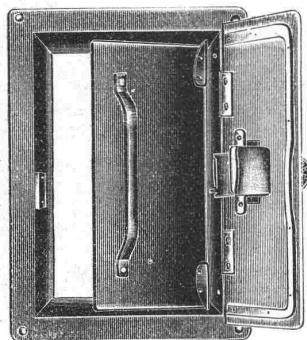
mit Sauggas-Generatoren, neues System Louis Martin.  
Billigste Betriebskraft Brennstoffkosten 1 1/2—3 Cts. pro effekt, Pferdekraftstunde.

Gas-, Benzin- u. Petroleum-Motoren.

**Feuersichere Kamintüre**

⊕ Patent Nr. 21919

mit Schliesszwang u. Sicherheitsvorrichtung  
gegen Abziehen des Schlüssels bei geöffneter Türe.



Kamintür geöffnet,  
mit Schutztüre.

In allen besseren Eisenhandlungen erhältlich.

Obige Türe aus Schmiedeisen ist von grösster Wichtigkeit für Architekten u. Baumeister. Absolute Unmöglichkeit, den Schlüssel abzuziehen, bevor die Türe vollständig geschlossen ist. Wird entweder mit innerer Schutztür od. herabfallender Schutzklappe versehen.

Preise der Türen ohne Schlüssel: Rahmenmass:  
innen 25 cm Höhe, 15 cm Breite,  
aussen 34 cm Höhe, 24 cm Breite,  
pro Stück  
Mit innerer Schutztüre . . . Fr. 6.—  
„ herabfallender Schutzklappe „ 6.50  
Schlüssel extra . . . „ -40

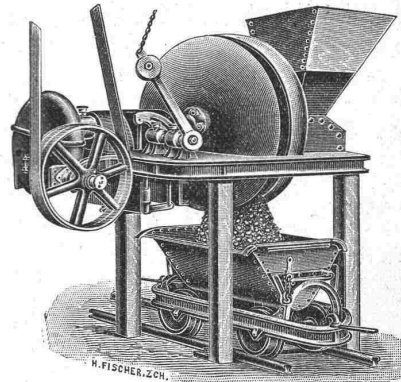
**Reinlichkeit und Eleganz**  
in Küchen, Badzimmern, Aborten, Verkaufslökalen etc., verschafft die patentierte, biegbare

**Metal-Email-Wandbekleidung**  
als solider und schöner Ersatz für Fayence-Kacheln. Bis 70% billiger als diese. Abspringen der Glasur und Rost unmöglich.  
Prospekte und Muster gratis und franko durch

**Sulzbach, Frick & Co., Zürich I, Gessnerallee 28.**

**Mischmaschinen**

System Müller ⊕ Pat. Nr. 22789



Für Bauunternehmer als Beton- und Mörtelmaschine.

Für Fabriken zum Mischen von trockenen, dünn- und dickflüssigen Materialien

liefert

**Rudolf Roetschi**

Nachfolger von  
Roetschi & Meier,  
**ZÜRICH.**

Fugenlose

**Holzsteinboden**

(Lapidit)

eigenes Verfahren, empfehlen als besten

**Fabrik-Fussboden**  
sowie für Kirchen, Schulen, Verkaufsläden, Wirtschaftslokale, Spitäler, Küchen, Veranden, Korridore etc. etc.

Ed. Wüthrich & Cie., Herzogenbuchsee.

**KIRCHNER & Co.,**  
Leipzig-Sellerhausen.

Grösste Spezialfabrik von

**Sägewerkmaschinen**  
und  
**Holzbearbeitungsmaschinen**

Über 60 000 Maschinen geliefert,  
62 höchste Auszeichnungen.  
Weltausstellung Paris 1900:  
Höchste Auszeichnung „Grand Prix“.

Filiale: **ZÜRICH, Bahnhofstrasse 89,**  
— TELEPHON 3868 —

Zahlreiche Auszeichnungen  
Alle Arten Isolirmaterialien.  
SPECIALITÄTEN:

**KIESELGUHR**  
W. BERKEFELD'S  
A. HAACKE'S  
COMPOSITION

**PYROSTAT COMPOSITION**  
ASBEST- und JUTE-SOLIRSCHLAUCHE  
Infusierende Kieselguhrsteine.

**Korksteine** D.R.P. 128231.  
Korkstein-Platten und-Schalen  
Korksteinschalen und Asbestpelz

⊕ Solirung von

**KÄLTFLÜSSIGKEIT'S-ROHREN**  
A. HAACKE & Co. CELLE.  
(Fabrik Henneberg)

General-Vertreter

für die Schweiz:

**J. Kolbe,** Ingenieur,  
Kusnacht-Zürich.

**Telegraphenstangen und Leitungsmasten**

für elektrische Anlagen, imprägniert mit Quecksilbersublimat (System Kyan)

**Eisenbahnschwellen**

imprägniert nach den bewährtesten Methoden.

Eigene Imprägnieranstalten mit umfangreichen Lagern in günstiger Lage für Versand nach allen Richtungen.

Gegründet 1846.

**Gebr. Himmelsbach, Freiburg i. Baden.**

Gegründet 1846.

**C. A. Grüssy, Zivilingenieur,**  
Altstetten-Zürich.

Uebernahme **technischer Vorarbeiten** für **Bahn- und Strassenbau, Wasserversorgung und Kanalisation.**

**Euböolith-Fussböden**

fugenfrei, feuersicher, fusswarm, hygienisch, geräuschlos im Begehen für Fabriken, Schulen, Spitäler, Hotels, Restaurants, Verkaufslöke, Bureaux, Korridors etc.

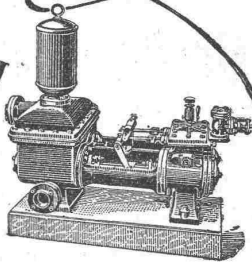
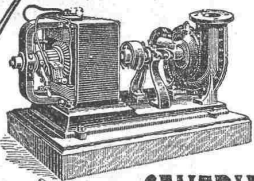
Emil Séquin, Euböolith-Werke  
Zürich-Hard.

Felix Beran, Zürich,  
Vertreter.

**ARMATURENFABRIK ZÜRICH**

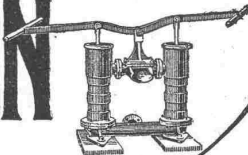
Finale der ARMATUREN & MASCHINENFABRIK  
ACT. GES. vormals J. A. HILPERT, NÜRNBERG.  
empfehlen ihre

PUMPEN ALLER SYSTEME & GRÖSSEN  
speciell



CENTRIFUGAL-  
BAU-  
MEMBRAN-  
DUPLEX-

**PUMPEN**



**TONWARENFABRIK EMBRACH A.-G.**

in Embrach-Zürich.

**Steinzeug-Röhren und Façonstücke.**

Drain-Röhren.

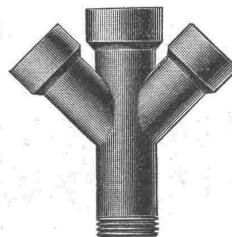
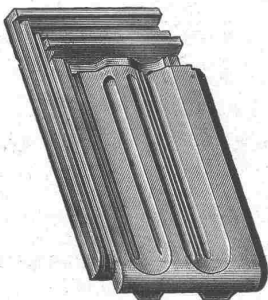
Dauerhaftester Bodenbelag:

**„Rostolith“**

Steine für Fahrstrassen und Stallböden.  
Platten für Trottoirs, Fabrikböden (säurefest).  
Wandverkleidungen.

Ziegel und Falzziegel

in allen Farben glasierte, auch unglasierte.



Xylogr. Art. Anstalt  
**J. R. MÜLLER IN ZÜRICH**  
Fertige HOLZSCHNITTE.  
Sabl. Cliches, Zinkätz  
PRÄMIERT & DIPLOMIERT

Präzisions  
**Reisszeuge.**  
Rundsystem.  
Patent. Ellipsographen,  
Schräflerapparate etc.  
**Clemens Rietler,**  
Fabrik math. Instrumente.  
Nesselwang u. München  
(Bayern).  
Gegründet 1841.  
Paris 1900 Grand Prix  
Illustrierte Preislisten gratis.

**Patent-Bureau**  
J. Humund Ing. u. Werdmühler Zürich

**Cliches**  
für Buchdruck fabriziert  
**Ernst Dölker, Zürich III.**  
Ankerstr. 23. Telephone 394.

**OFENFABRIK-SURSEE**  
IN SURSEE  
**GRÖSSTE OFENFABRIK DER SCHWEIZ**  
Illust. Prospekte gratis.

Lichtpauspapierfabriken

„Phos“,

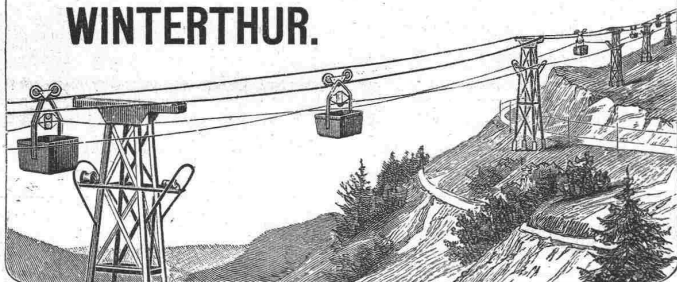
**Detmold**

empfehlen

Zeichenpapier, Tuschen,  
Pauspapier und Licht-  
pauspapier jeder Art.

\*\*\* Lichtpausen. \*\*\*

# Fritz Marti A.-G. WINTERTHUR.



## Drahtseil-Bahnen

neuesten verbesserten Systems.

Grosse Solidität. — Sicheres Funktionieren. — Einfache Bedienung.

Weitgehende Garantien. — Kostenanschläge gratis.

Einfaches & billiges Transportmittel

für Erze, Kohlen, Lehm, Sand, Holz, Ziegelsteine, Kalk, Zement, Getreide etc. etc.

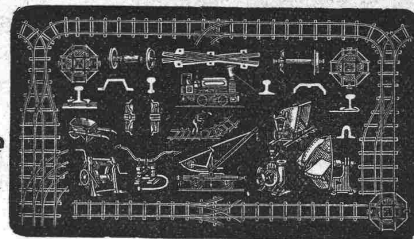
Unabhängig von der Bodenbeschaffenheit, überall anwendbar.

Grösste Steigungen und sehr grosse Spannweiten zulässig.

Maschinenhallen & Werkstätten in Wallisellen b. Zürich & in Bern b. Weyermaunshaus.

Miete  
&  
Verkauf

von



**Bau-Unternehmer-Material.**  
Kl. Lokomotiven. Pumpen. Ventilatoren.

Transportable **Stahlbahnen,**

Rollbahnschienen, Rollwägelchen, Radsätze, Bandagen, Kupplungen, Stahlgussräder für Rollwagen, Drehscheiben, Achsen, Kreuzungen.

==== **Lokomobilen.** ====

Drahtseile, Kabelwinden, Stahl- & Kupferdrähte.

Neuester **Gas- & Petroleum-Motor**  
(höchste Auszeichnungen).

# C. F. Ulrich, Niederdorfstrasse 20, Zürich

## Spezialgeschäft für Baubeschläge.



Depot der echten Bommer'schen Windfangtür-Bänder mit Spiralfeder; unerreicht in Bezug auf Federkraft, Dauerhaftigkeit und elegantes Aeussere.

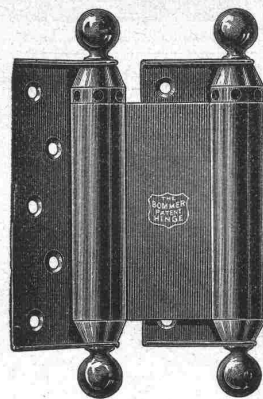
Vollständiges Lager in allen Schlossarten, Fensterverschlüssen und Türbändern.

**Grösste und feinste Auswahl in Bronze-Beschlägen.**

— Stilgerechte Modelle, hochmoderne Genres in nur Ia Ausführung. —

**Permanente Ausstellung von Baubeschlägen:** 20 Niederdorfstrasse, I. Etage.

*Illustrierte Preislisten und Mustersendungen stets zu Diensten.*



## Telegraphen-Werkstätte

# F. Eckenfelder, Zürich

Oberdorfstrasse 3.

Gegründet 1880.

Gegründet 1880.

Spezial-Geschäft f. Installation von:

### Telephon-Anlagen

vom einfachsten bis zu besten, lautsprechendsten Apparaten.

### Elektrische Läuteinrichtungen

für Privathäuser, Anstalten und Hotels.

### Sicherheits-Einrichtungen,

neuestes, patentiertes System.

### Feuer-Alarmeinrichtungen.

Elektr. Uhr-Anlagen etc.

Uebernahme von Arbeiten nach Zeichnungen od. Modellen.

**Besteingerichtete Werkstätte.**

Aufzüge für Transmissions- u. Handbetrieb.



Hydraulische und elektrische

# Aufzüge

über 500 in Betrieb,  
liefert als **Spezialität**  
unter Garantie die

**Aufzügefabrik**

**Alfred Schindler**

**LUZERN**

Prima Referenzen

## Nivellierinstrumente für einfache Nivellements

besonders für **Baumeister, Kulturtechniker, Geometer** und Andere; präzis gearbeitet, mit 10—30-facher Vergrösserung, für Stationen von 75—300 m.

— Ausführliche Offerte zu Diensten. —

**Carl Ebner jr., Schaffhausen**

Spezialgeschäft für mathemat. Instrumente etc.