

**Zeitschrift:** Schweizerische Bauzeitung  
**Herausgeber:** Verlags-AG der akademischen technischen Vereine  
**Band:** 43/44 (1904)  
**Heft:** 10

## Werbung

### Nutzungsbedingungen

Die ETH-Bibliothek ist die Anbieterin der digitalisierten Zeitschriften. Sie besitzt keine Urheberrechte an den Zeitschriften und ist nicht verantwortlich für deren Inhalte. Die Rechte liegen in der Regel bei den Herausgebern beziehungsweise den externen Rechteinhabern. [Siehe Rechtliche Hinweise.](#)

### Conditions d'utilisation

L'ETH Library est le fournisseur des revues numérisées. Elle ne détient aucun droit d'auteur sur les revues et n'est pas responsable de leur contenu. En règle générale, les droits sont détenus par les éditeurs ou les détenteurs de droits externes. [Voir Informations légales.](#)

### Terms of use

The ETH Library is the provider of the digitised journals. It does not own any copyrights to the journals and is not responsible for their content. The rights usually lie with the publishers or the external rights holders. [See Legal notice.](#)

**Download PDF:** 01.04.2025

**ETH-Bibliothek Zürich, E-Periodica, <https://www.e-periodica.ch>**

# Schweizerische Bauzeitung

Wochenschrift

für Bau-, Verkehrs- und Maschinentechnik

Herausgegeben  
von

**A. WALDNER**

Dianastrasse Nr. 5, ZÜRICH II.

Verlag des Herausgebers. — Kommissionsverlag: Ed. Raschers Erben, Meyer & Zellers Nachfolger in Zürich.

Organ

Abonnementspreis:

Ausland. 25 Fr. für ein Jahr  
Inland. . 20 " " " "

Für Vereinsmitglieder:

Ausland. 18 Fr. für ein Jahr  
Inland. . 16 " " " "  
sofern beim Herausgeber  
abonniert wird.

Abonnements

nehmen entgegen: Heraus-  
geber, Kommissionsverleger  
und alle Buchhandlungen  
und Postämter.

Insertionspreis:

Für die 4-gespaltene Petitzeile  
oder deren Raum 30 Cts.  
Haupttitelseite: 50 Cts.

Inserate

nimmt allein entgegen:  
Die Annoncen-Expedition  
**RUDOLF MOSSE,**  
Zürich.

Basel, Bern, St. Gallen,  
Berlin, Breslau, Dresden,  
Frankfurt a. M., Hamburg,  
Köln, Leipzig, Magdeburg,  
München, Stuttgart, Wien.

des Schweizer. Ingenieur- und Architekten-Vereins und der Gesellschaft ehemaliger Studierender des eidg. Polytechnikums in Zürich.

Bd XLIII.

ZÜRICH, den 5. März 1904.

Nº 10.



## Germania-Linoleum

System Walton

Vorzügliche Baumarke

Nairns Patente

**Wirz & Baader**

Basel,

Vertreter für Basel u. den Jura.

**Schuster & Co.**

St. Gallen und Zürich,

General-Vertreter d. Germaniamarke.

## Ausschreibung.

Die Ausführung der **Triangulation IV. Ordnung** im östlichen Teil des Kantons **Baselland** (13 Gemeinden mit rund 6300 ha Flächeninhalt) wird anmit zur Bewerbung ausgeschrieben. Der hierfür aufgestellte Vertragsentwurf kann beim Kantonsgeometer dahier oder beim Sekretär der Direktion des Innern eingesehen werden.

Eingaben für Uebernahme der Arbeit sind schriftlich bis spätestens 22. März 1904 an unterzeichnete Amtsstelle zu richten.

Liestal, den 1. März 1904.

Direktion des Innern.

Zeichnenpapiere in Rollen und allen Formaten, Pauspapiere, Transpar. Detailpapiere, Papier auf Leinwand, Profilpapiere, Pausleinwand, Lichtpauspapiere, Lichtpausapparate.

Alle Zeichnen- und Malutensilien.

Vollständige Ausrüstung techn. Bureaux. — Kataloge gratis.

**C. F. Billwiller & Cie., Zürich IV.**

**Aktien-Gesellschaft „Union“ in Biel**

FABRIK IN METT.

I. Schweizerische Fabrik für elektrisch geschweisste Ketten

⊕ Patente Nr. 19241 und 19330.

**Ketten aller Art**

für industrielle u. landwirtschaftliche Zwecke.

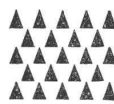
Grösste Leistungsfähigkeit. Ketten von höchster Tragkraft.

## Maschinen- & Bauguss

jeder Art liefert prompt  
und zu billigsten Preisen

**Maschinenfabrik Oerlikon**

Oerlikon - Zürich.



**PAUL STOTZ**  
STUTTGART



KUNSTGEWERBLWERKSTÄTTE  
G. M. B. H.

ANFERTIGUNG FEINER-METALLARBEITEN

IN JEDER-STILART NACH-EINGESANDTEN

SOWIE NACH-EIGENEN-ENTWÜRFEN

▲▲▲ BELEUCHTUNGSKÖRPER ▲▲▲

GRABVERZIERUNGEN · BESCHLÄGE

KAMINGIFER · TREPPENGELÄNDER

BAUORNAMENTE · GESCHMIEDETE PROZJE

FIGURENGUSS · IN JEDER-GROSSE

ELECTRISCHE HEIZ- u. HOCH-APPARATE



**städtisches höheres technisches Institut  
[zu Cöthen (Anhalt).**

Abteilungen für Maschinenbau, Elektrotechnik, technische Chemie und Hüttenwesen, Keramik, Ziegelei- und Gastechnik.

Beginn der Vorträge und Übungen am 26. April 1904.

Beginn der Immatrikulationen am 20. April 1904.

Meldungen und Anfragen sind an das Sekretariat des Städtischen höheren technischen Instituts zu richten, woher auch Studienpläne und Programme kostenlos zu beziehen sind.

Cöthen, den 5. Februar 1904.

**Der Magistrat:** Schulz, Oberbürgermeister. **Der Direktor:** Dr. Foehr, Diplom-Ingenieur.

**Günstige Gelegenheit für  
Bauleute u. Architekten.**

Ein best renommirtes, gut eingeführtes Bau- und Zementwaren-Fabrikations-Geschäft in vorzüglicher industrieller Lage in der Nähe der Stadt Solothurn ist zu günstigen Zahlungsbedingungen zu verkaufen. Erforderliches Kapital ca. Fr. 50000.

Anfragen sind zu richten unter Chiffre Zag. T 16 an  
**Rudolf Mosse, Solothurn.**

**L. Rychner, Ingenieur in Aarau**

empfiehlt sich zur Anfertigung von Projekten für

• **Bebauungspläne, Kanalisationen •  
Wasserversorgungen, Drainagen etc.**

— **Spezialität:** —

Topographische Katasteraufnahmen für  
**Eisenbahn- und Strassenbau**  
(Kotierte Kurvenpläne 1:1000 bis 1:5000.) Langjährige Tätigkeit für  
die eidg. Landestopographie.

**E. Mörikofer** Tinten- und Farbenfabrik St. Gallen

empfiehlt

**flüssige Tuschen**

in allen Farben in den meisten Papeterien erhältlich.

Spezialität: **Schwarz** — Marke Mohrenkopf. —

**Zu verkaufen.**

Ein **Dampfdesinfektionsapparat**, System Schimmel, Chemnitz, oval, mit Rippenrohrwärmer, 5 m<sup>3</sup> Fassungsvermögen, ohne Dampfkessel, wird zum Verkauf angeboten.

Für Besichtigung wende man sich an den Chef des Sanitätskorps Gerbergasse I, Zürich I. Schriftliche Kaufofferten sind an den Vorstand des Gesundheitswesens der Stadt Zürich zu richten. Die Wegnahme des Apparates hat vor dem 31. März 1904 stattzufinden.

Zürich, den 25. Februar 1904. **Das Gesundheitsamt der Stadt Zürich.**

**Gesucht**

zu sofortigem Eintritt ein **Ingenieur** und das notwendige **Hilfspersonal** zur Vervollständigung des vorhandenen Planmaterials der Eisenbahn Huttwyl-Ramsey. Schriftliche oder persönliche Anmeldung bis 12. ds. beim mitunterzeichneten Sekretär, der den Herren Bewerbern auf Wunsch Anstellungsbedingungen mitteilt.

Grünen b. Sumiswald, den 1. März 1904.

Namens des prov. Verwaltungsrates

der Huttwyl-Ramsey-Bahn,

Der Präsident: **Fr. Rob. Hess.**

Der Sekretär: **Oskar Salvisberg**, Fürsprecher.

**Lambrecht's Polymeter**

(verbessertes Hygrometer)

Zuverlässigstes Instrument zur Messung der Feuchtigkeit und Temperatur der Luft in Kühl- und Lagerräumen, bei Heizungs-, Trocknungs- und Luftbefeuchtungsanlagen, sowie zur Wettervorhersage.  
Man verlange Drucksachen.

**C. A. Ulbrich & Co., Zürich II, Gotthardstr. 50.**  
Instrumente zur Wettervorhersage, für Hygiene, Technik und Gewerbe.

**In günstiger Lage  
Fabrikgebäude**

ist ein

mit konstanter Wasserkraft **zu verkaufen** event. **zu verpachten.**  
Gefl. Offerten unter Z L 511 an die  
Annoncen-Expedition **Rudolf Mosse Zürich.**

Infolge Beendigung der betreffenden Arbeiten billig

**zu verkaufen**

**3 Benzinmotoren** (System Bächtold)  
à 3, 4 u. 8 P. S.

**5 Ventilatoren** als: 4 Stück Rootsgebläse Nr. 7  
1 Stück Jägergebläse Nr. 3

Bauunternehmung **Minder, Galli & Co.,**

**Engelberg (Obwalden).**

**Skodawerke, Aktiengesellschaft in Pilsen (Böhmen)**

**Gussstahlhütte**

empfehlen **Gussstahl-Façonstücke jeder Art** bis  
zu 50,000 kg Stückgewicht.

↪ **Höchste Auszeichnungen.** ↩

General-Vertreter:

**F. C. Bluntschli, Zürich I.**

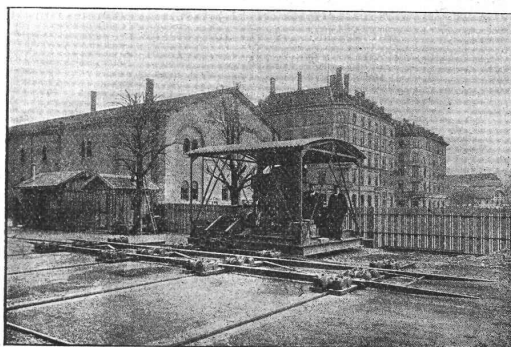
Sub-Vertreter:

**Otto Reichen, Rämistr. 2, Zürich I.**

Gesellschaft der

**Ludwig von Roll'schen Eisenwerke**

Filiale: **Giesserei Bern** liefert:



**Hebezeuge jeder Art** als: **Laufkräne**, und feste od. fahrbare  
**elektrischen** Betrieb; **Aufzüge** für hydraulischen, **elek-**  
**trischen**, und Transmissionsbetrieb.

**Eisenbahnmaterial** als: **Drehscheiben** und **Schie-**  
**bebühnen** für Wagen und Lokomotiven;  
Hand-, **Dampf-** und **elektrischer** Betrieb.

**Weichen** für Haupt- u. Nebenbahnen, f. **Vignol-** u. **Rillen-Schienen.**  
**Barrieren** mit und ohne Verriegelung und Vorläuten.

**Zahnstangenoberbau; komplette Seilbahnen**

für Güter- und Personentransport. (Eigene **patentierte** Systeme.) Seit  
1898 21 Touristen-Seilbahnen geliefert.

**Schleusenanlagen** für Hand- und elektrischen Antrieb.

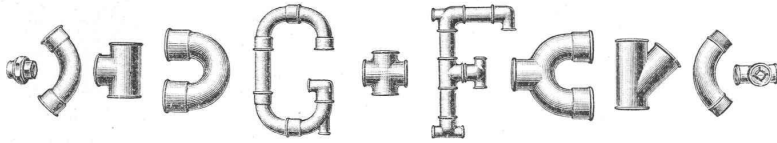
Hydraulische, automatische **Zementsteinpressen.**

— Angaben über zahlreiche Ausführungen, Referenzen, Projekte  
und Kostenvoranschläge stehen zu Diensten. —

# Röhrenverbindungsstücke (Fittings) aus schmiedbarem Weichguss

← Marke G. F. →

für Gas-, Wasser- und Dampfleitungen von 1/8—4" engl. Gasgewinde.  
Höchste Widerstandsfähigkeit gegen innern Druck. Exakteste Bearbeitung.



Formstücke f. Flanschenröhren in Stahlguss f. starke Beanspruchungen,  
Stahlformguss: Martinstahl, Converterstahl,  
Schmiedbarer Eisenguss: Temperguss, Weichguss.  
Spezialitäten für alle Zweige der Industrie, in allen Härtegraden, roh oder bearbeitet,  
als Ersatz für Schmiedeisenstücke.

**Aktiengesellschaft der Eisen- & Stahlwerke**  
vorm. **Georg Fischer**  
Schaffhausen (Schweiz). Singen (Grossh. Baden)

# Kunst-Schmiedarbeiten

werden überall begehrt.

**Fr. Zwinggi, Zürich**  
liefert solche in vorzüglicher Qualität.



Fabrik-Zeichen  
gesetzl. geschützt.

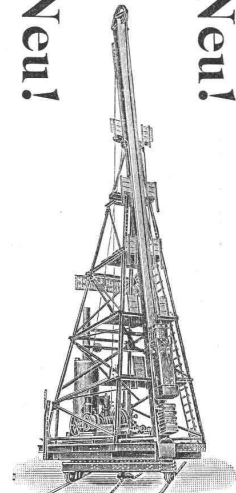
Präzisions- und Schul-  
Reisszeuge.

**E. O. Richter & Co.,**  
Chemnitz in Sachsen

# Betonpfahl-Rammen

hervorragend bewährt.

Neu! Neu!



# Menck & Hambrock Altona-Hamburg 32.

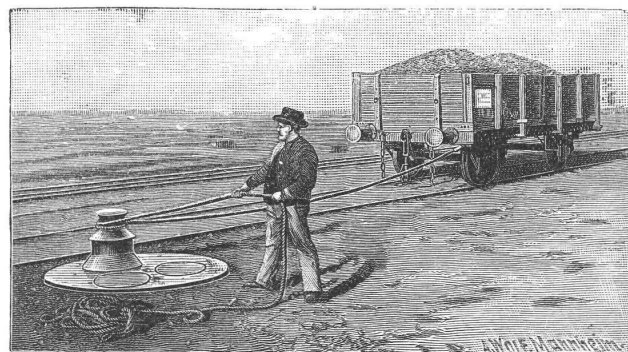
Best assortiertes Lager  
von Ia Qualität

Schwenkseilen,  
Flaschenzug- und Aufzugseilen.  
15—45 mm und bis 200 m lang,  
Bindseile

beliebiger Dicke und Länge,  
Gerüststricke, Spitzstrangen,  
Maurerschnüre, Senkelschnüre,  
Drahtseile  
für Transmissionen und Aufzüge,  
Wagenfett, Seilschmiere, Bast-Tragband  
empfiehlt bestens

**D. Denzler, Seiler,**  
Zürich.

**Sür Terrazzoarbeiten**  
liefere ich stets prompt:  
**Marmorkörnungen und Marmorwürfel**  
sowie  
**Steinsande für Cementkunststeine**  
in allen Farben und in ausgezeichneter Qualität.  
**E. Schwenk, Terrazzo- u. Stein-Werke, Ulm a. Donau.**  
Muster zu Diensten. Preise billigst.



**Joseph Vögele, Mannheim,**  
liefert seit 1842:

Weichen jeder Bauart und Spurweite für Haupt- und Nebenbahnen;  
Herzstücke; Kreuzungen;  
Drehscheiben u. Schiebebühnen für Lokomotiven und Wagen, mit Hand-, Dampf- und elektr. Antrieb.  
Drehscheiben mit Fuhrwerk befahrbar;  
Rangierwinden, Spills, elektr. angetrieben, Stellwerke, Schlagbäume.

Vertreter für die Schweiz:  
**Wolf & Graf, Zürich.**

# Holz-Terrazzo

Bester fugenloser Bodenbelag.

Fusswarm, feuerfest, wasserbeständig, elastisch, sanitär und staubfrei.

Referenzen! — Keine Magnesitverbindung. — Garantie!

**Herm. Schultze, bautechn. Bureau**

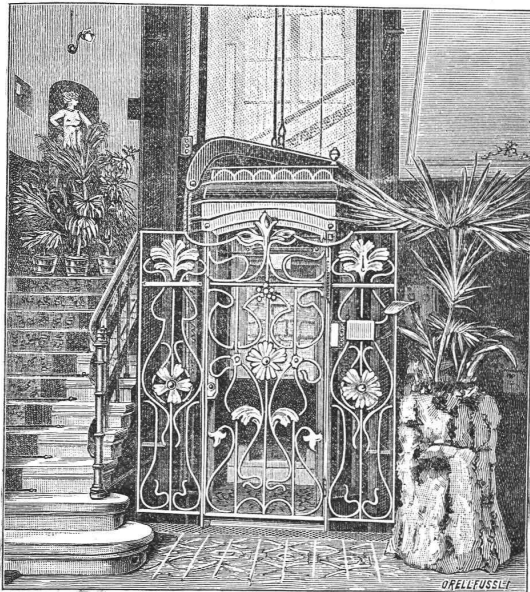
Weinbergstr. 53 — ZÜRICH IV — Telephon 2939.



**Schmal's** **Oberlichtöffner** **die besten!**  
**Fenstersteller**

Generalvertreter: F. Beran, Zürich.

**MARMOR-ARBEITEN** \* jeder Art \*  
 liefert  
**Gebr. Pfister's Nachf. B. Pfister**  
 Marmor-Industrie, Sägen-, Schleif-, Polier- und Drehwerke.  
**Rorschach**  
 Eigene Brüche. Eigene Brüche.



**C. Wüst & Comp. in Seebach-Zürich**

bauen als Spezialität:

**Elektrische Personen- und Warenaufzüge**  
 mit Pfeilradwinde nach eigenem patentiertem System.

**Beste Aufzugswinde der Gegenwart,**

welche vermöge ihres geringen Stromverbrauchs **an jedes Lichtnetz** (also auch Einphasenstrom) angeschlossen werden kann.

Eine **Druckknopfsteuerung** eigenen Systems ermöglicht die Benutzung des Aufzuges **ohne Führer** durch jedes Kind.

**Billigste Anschaffungs- und Betriebskosten.**

**Absolut ruhiger Gang. Präziseste Steuerung. Vorzügliche Fangvorrichtung.** Projekte u. Kostenvoranschläge gratis. Man verlange ausführlichen Prospekt. **Feinste Referenzen über ausgeführte Anlagen.**

**Das Bauernhaus in der Schweiz.**

III. Band.

Publikation des Schweiz. Ingenieur- und Architekten-Vereins.

Dieses hervorragende Werk, 60 Tafeln, reich illustrierter Text, in Mappe, ist komplett.

Ausnahmspreis für Mitglieder Fr. 20.— anstatt Fr. 60.—.

In diesem Werk findet man zum erstenmal eine grössere Anzahl Darstellungen von Bauernhäusern in Grundrissen, Ansichten und Durchschnitten nach genauen Aufmessungen, mit Angabe aller wesentlichen Einzelheiten der Konstruktion, des künstlerischen Schmuckes und der innern Ausstattung vereinigt.

Parallel-Publikationen des Deutschen Ingenieur- und Architekten-Vereins und des Oesterreichischen Ingenieur- und Architekten-Vereins:

I. Band. **Das Bauernhaus im Deutschen Reiche.** 120 Tafeln mit Text. Ausnahmspreis für Mitglieder Fr. 40,50 anstatt 108.—.

II. Band. **Das Bauernhaus in Oesterreich-Ungarn.** 60 Tafeln mit Text. Ausnahmspreis für Mitglieder Fr. 22,50 anstatt 60,80.

Verlag von Hofer & Cie. in Zürich.

**FABRIK-KEIM-FARBEN.**  
 MÜNCHEN.  
**A KEIM'SCHE MINERAL-KÜNSTLER-FARBEN.**  
**B KEIM'SCHE MINERAL-DECORATIONS-FARBEN.**  
 KEIM'SCHE MINERAL-ANSTRICH-FARBEN.  
 HALTEN AM BESTEN IM WEITER.  
 HÄRTEN · U · ERHALTEN · DEN · VERPUTZ.  
 ALT-BEWÄHRT  
 WÄSCHBAR  
 Farbentarte 33  
 od. gratis franco  
 im Cdr. C.  
 100 Jahre Preis

**Moderne** **apeten**  
*deutsche, französische* *und englische Fabrikate*

**Tekko-** **apeten** (Haupt-Depot)  
*Schweizer-Fabrikat, waschbar,* *enorm solid, desinfizierbar.*

**Sanderson's** **apeten**  
*erstklass. engl. Fabrikat,* *wunderschöne Friese.*

**Lincrusta-** **apeten**  
*schönster Ersatz für* *Holzläufer, billige.*

**Engl. Plafond-** **apeten**  
*plastisch, leicht,* *dauerhaft.*

**Letzte Neuheit: Fab-Ri-Ko-Na**  
*amerikanischer Wandstoff, in allen Farben, uni oder künstlerisch bemalt (Alleinvertretung für die Schweiz).*

Musterkarten und Kataloge auf Wunsch umgehend franko.  
 Voranschläge prompt. — Zivile Preise. — Sorgfältige Ausführung.

**J. Bleuler, Tapetenlager,**  
 38 Bahnhofstr. - ZÜRICH - Bahnhofstr. 38

**Avis an die Tit. Inserenten der Schweiz. Bauzeitung.**

Inserate, welche in der nächsten Nr. der „Schweiz. Bauzeitung“ (Samstags) erscheinen sollen, sind bis **spätestens Mittwoch Abend** an unterzeichnete Stelle einzuliefern.

Annoncen-Administration der „Schweiz. Bauzeitung“.

## Atelier für Vervielfältigung techn. Zeichnungen.

Telephon Nr. 6027 **E. R. BERTSCHMANN** Telegr.-Adresse: Pausbertschmann.  
51 Schipfe **Zürich I**, Schipfe 51.

**Lichtpausverfahren** nach den neuesten Methoden in tadelloser Ausführung.

**Heliographie**, positiv, negativ u. Sepiaverfahren.  
**Negrographie**, Copien in tietschwarzen, scharfen Linien und reinweissem Grund, auf Paus-, Zeichen- oder Leinwand-Papier, in diversen Stärken.

Rascheste Ausführung bei jeder Witterung.  
Sorgfältige, prompte u. billige Bedienung. Muster u. Preise zu Diensten.  
**Verkauf von Heliographie-, Paus- u. Zeichenpapier, Lichtpausapparate und Utensilien.** Billige Bezugsquelle.



**Ab**  
**Januar 1904:**

# Der Städtebau

Monatsschrift  
bei  
**Ernst Wasmuth & m. b. S. Berlin**

## Fahrbare Versetzmasten

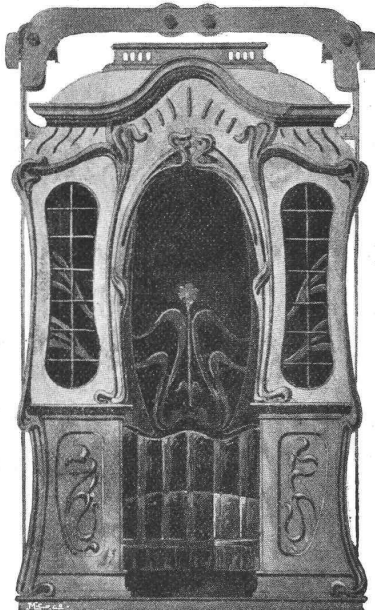
für Sandsteinbauten etc., System Voss.

Rüstungen entbehrlieh. Bedeutende Kosten- und Zeitersparnis.  
Ia. Zeugnisse und Referenzen. Patente angemeldet.

**Alleinfabrikation für die Schweiz:**  
**Kesselschmiede Richtersweil.**

## Aufzügefabrik Alfred Schindler, Luzern

Spezialfabrik für elektrische und hydraulische Aufzüge.



Prima Referenzen.

Über 500 Anlagen im Betrieb.

Druckknopf-Seilsteuerung, sicherst wirkende Fangvorrichtung, geräuschloser Gang, automatische Schachtsicherungen.

## Winterthurer Mosaikplatten

für Bodenbeläge und Wandverkleidungen.  
Ferner Trottoirplatten, Kesselhausplatten,  
Maschinenhausplatten.  
**A. Werner-Graf (vormals Huldreich-Graf).**  
Mosaikplattenfabrik in Winterthur.

## Das Ideal

eines eleganten, soliden und billigen Wandbelages in Küchen, Badezimmern, Aborten etc. sind unsere biegbaren

## Email-Wandplatten.

Patentiert in den meisten Kulturstaaten. Prämiert mit goldener und silberner Medaille. Prospekte und Muster gratis und franko durch  
**Sulzbach, Frick & Co.,**  
Telephon 2444. **Zürich I**, Gessnerallee 28.

## LITOSILO

fugenloser, unverbrennlicher  
**Bodenbelag,**  
wird **direkt auf** rohen **Beton, Holz, Stein,** od. sonstigen, auch alten und unregelmässigen, immerhin soliden Unterboden gegossen, verbindet sich mit diesem zu einem untrennbaren Ganzen und ist anerkannter Weise  
**der beste hygienische Nutzboden.**

## PYRASPIS

**Feuerschutz  
Holz Anstrich  
Farbe.**  
Prospekte, Muster, Versuchsobjekte, Kostenanschläge gratis.  
**Ch. H. Pfister & Co., 10 Leonhardstrasse, Basel.**  
Fabrikation bautechnischer Spezialitäten.  
Unternehmung für Bodenbelag in Litosilo.



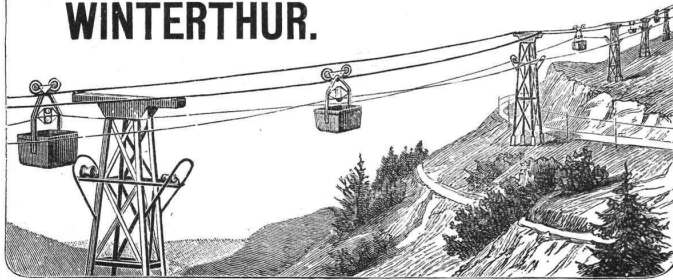
## Sämtliches Zeichen-Material

wie Zeichen-, Paus-, Lichtpaus- und Millimeterpapiere, Bristolkartons, Reisschienen, Winkel, Masstäbe, Reissbretter, Reisszeuge, Farben, Pinsel, Ausziehtuschen, Blei- und Farbstifte, Radiergummi, Rollbandmasse, Lichtpausapparate, Bleistiftspitzmaschinen **kauft man gut und vorteilhaft bei**

## Gebrüder Scholl, Zürich

Fraumünsterstrasse 8.

# Fritz Marti A.-G. WINTERTHUR.



## Drahtseil-Bahnen

neuesten verbesserten Systems.

Grosse Solidität. — Sicheres Funktionieren. — Einfache Bedienung.

Weitgehende Garantien. — Kostenanschläge gratis.

Einfaches & billiges Transportmittel

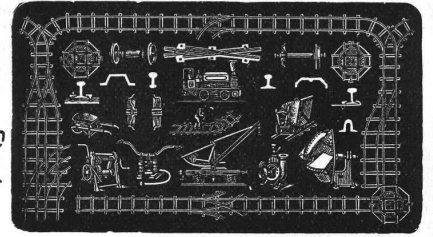
für Erze, Kohlen, Lehm, Sand, Holz, Ziegelsteine, Kalk, Zement, Getreide etc. etc.

Unabhängig von der Bodenbeschaffenheit, überall anwendbar.

Grösste Steigungen und sehr grosse Spannweiten zulässig.

Maschinenhallen & Werkstätten in Wallisellen b. Zürich & in Bern b. Weyermannshaus.

Miete  
&  
Verkauf



von

**Bau-Unternehmer-Material.**  
Kl. Lokomotiven. Pumpen. Ventilatoren.

Transportable **Stahlbahnen**,

Rollbahnschienen, Rollwägelchen, Radsätze, Bandagen,  
Kupplungen, Stahlgussräder für Rollwagen, Drehscheiben, Achsen, Kreuzungen.

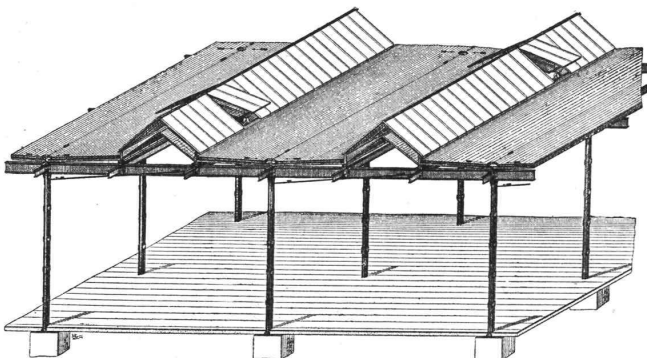
==== **Lokomobilen.** ====

Drahtseile, Kabelwinden, Stahl- & Kupferdrähte.

Neuester **Gas- & Petroleum-Motor**  
(höchste Auszeichnungen).

# Neue Dachkonstruktion für Fabrik-Bau

+ Patent Nr. 23428



==== Vorteile: ====

1. Unabhängigkeit der Gebäudelage von der Himmelsrichtung,
2. Geringstes Gewicht bei sehr guter Isolation,
3. Unübertroffene Lichtwirkung mit spezieller Lüftungsvorrichtung,
4. Rasche und **billigste** Erstellung bei jeder Jahreszeit,
5. Beste Eignung auch für schwierige klimatische Verhältnisse,
6. Widerstandsfähigkeit gegen Feuer; billige, feuersichere Imprägnierung durch Flammenschutz-Anstrichmasse

empfohlen als **rationallestes System** für

Magazine, Lagerhäuser, Werkstätten, Maschinenfabriken, Giessereien, Elektrizitätswerke, Spinnereien, Webereien, Bleichereien, Färbereien, Güterhallen, Markthallen, etc. etc.

Patent-Inhaber:

**Séquin & Knobel,**

Zivil-Ingenieur-Bureau für modernen Fabrikbau

**Rüti (Zürich).**

Vertretung und Ausführung:

**E. Baumberger & Koch,**

Unternehmung für Bedachungs- u. Bodenbelags-Arbeiten

**Basel.**

# Thonwerk Biebrich, A.-G.

**Biebrich a/Rhein**

beste Referenzen und Zeugnisse aus der Schweiz,  
liefert die für den Bau und Betrieb von Gasanstalten, Zementfabriken, Chemischen Fabriken, Cellulosefabriken, Schweiss- und Puddelwerken, Eisengiessereien, sowie für Dampfkessel- und sonstige Feuerungsanlagen notwendigen

**feuertesten & säurebeständigen Produkte**

Retorten, Form- u. Normalsteine, Gloverringe, Mörtel etc.

# Schwarzwälder Granitwerke

Meyer & Bohrmann

**Kandern (Baden).**

Grosser Bruchbetrieb in feinkörnigem weissem und rotem Granit, von höchster Druckfestigkeit.

**Pflastersteine** (25 000 m<sup>2</sup> jährlich),  
**Sockel, Treppentritte, Säulen, Platten, Flussbausteine, Randsteine.**

Der rote Granit fand Verwendung zu folgenden Denkmälern:  
Teildenkmal Aitdorf, Bubenbergsdenkmal Bern, Weltidenkmal Aarau, Vadiandenkmal St. Gallen (noch in Arbeit).