

**Zeitschrift:** Schweizerische Bauzeitung  
**Herausgeber:** Verlags-AG der akademischen technischen Vereine  
**Band:** 43/44 (1904)  
**Heft:** 18

## **Werbung**

### **Nutzungsbedingungen**

Die ETH-Bibliothek ist die Anbieterin der digitalisierten Zeitschriften. Sie besitzt keine Urheberrechte an den Zeitschriften und ist nicht verantwortlich für deren Inhalte. Die Rechte liegen in der Regel bei den Herausgebern beziehungsweise den externen Rechteinhabern. [Siehe Rechtliche Hinweise.](#)

### **Conditions d'utilisation**

L'ETH Library est le fournisseur des revues numérisées. Elle ne détient aucun droit d'auteur sur les revues et n'est pas responsable de leur contenu. En règle générale, les droits sont détenus par les éditeurs ou les détenteurs de droits externes. [Voir Informations légales.](#)

### **Terms of use**

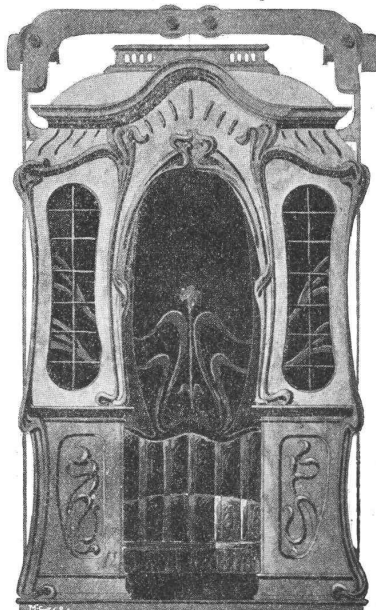
The ETH Library is the provider of the digitised journals. It does not own any copyrights to the journals and is not responsible for their content. The rights usually lie with the publishers or the external rights holders. [See Legal notice.](#)

**Download PDF:** 15.03.2025

**ETH-Bibliothek Zürich, E-Periodica, <https://www.e-periodica.ch>**

# Aufzügefabrik Alfred Schindler, Luzern

Spezialfabrik für elektrische und hydraulische Aufzüge.

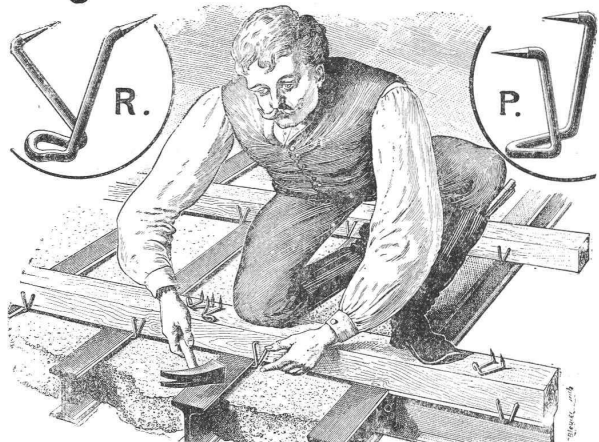


Prima Referenzen.

Über 500 Anlagen im Betrieb.

Druckknopf-Seilsteuerung, sicherst wirkende Fangvorrichtung, geräuschloser Gang, automatische Schachtsicherungen.

## Rordorfsche Lagerholzklammern



Liefern in verschiedenen Grössen von Fr. 4 an per 100 Stück  
Patentinhaber: **Gebrüder Rordorf, Zürich**, auf der Mauer 5.

# J. Rukstuhl, Basel

erstellt auf Grundlage vieljähriger Erfahrung

## Centralheizungen

aller Systeme

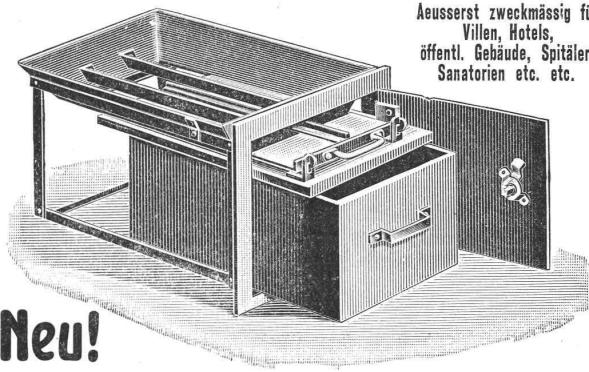
### Warmwasser — Niederdruckdampf etc.

### Keine Russbeschmutzung mehr:

+ Patent Nr. 23979.

### Neuer Russkasten in 12 verschiedenen Grössen

Aeusserst zweckmässig für Villen, Hotels, öffentl. Gebäude, Spitäler, Sanatorien etc. etc.

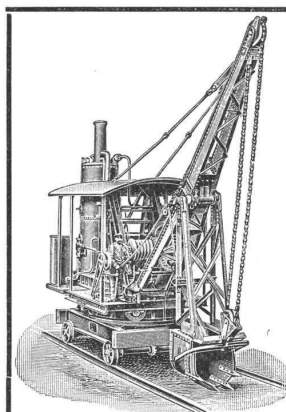


**Neu!**

à Fr. 9.50 und Fr. 10.— per Stück; für jedes Kamin passend,  
Direkt zu beziehen durch die

**Eisenwerk-A.-G. Bosshard & Cie., Näfels.**

Wiederverkäufer Rabatt.



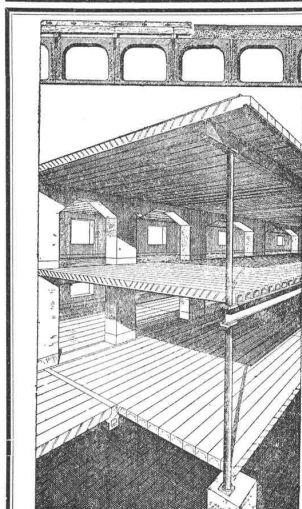
## Universal-Löffelbagger

zum Abgraben von Erdmassen und Verladen derselben in Wagen, auch als **Kran** zum Heben von Lasten und als **Greifbagger** verwendbar.

### Spezial-Löffelbagger

für verschiedene Zwecke von Erdbewegungen bauen als Spezialität

**Menck & Hambrock, Altona-Hamburg 32.**



## Zement-Hohlbalken

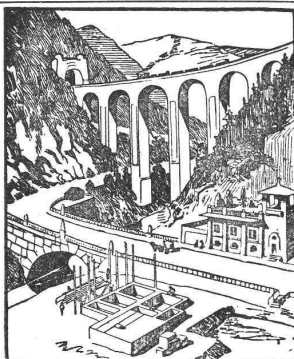
+ Patent No. 19425

mit armierten Seitenwandungen für beliebige Spannweiten.

**Feuersicher, Schalldicht, Einfachster Einbau, Grosse Tragfähigkeit.**

Die fertig erstellten Balken werden im Bau frei ohne jede Verschalung auf die Tragmauern aneinander gelegt und die Fugen nachträglich vergossen.

Internationale  
**Siegbartbalken-Gesellschaft in Luzern.**



### BAUARTIKEL-FABRIK A. SIEBEL

Düsseldorf-Rath und Metz.  
Düsseldorfer Ausstellung 1902  
Goldene und Staatsmedaille.

### Siebels Blei-Isolierung

mit Asphaltenschutzschichten.  
Gesetzlich geschützt.

Langjährig bestbewährt gegen Feuchtigkeit u. Grundwasser bei  
Grundmauern Dächern  
Kellersohlen Dachgärten  
Unterführungen Brücken  
Tunnels Viadukten

Auskleidung von Kellern u. künstlichen Teichen etc.

**Facettier-, Schleif- und Polierwerke Seebach Spiegelbelege-Anstalt**  
 Fensterglas  
 Draht- und Rohglas  
 Glasjalousien etc. etc.

**Grambach & Linsi, Brunng. 8 & 10, Zürich**

unbelegt plan  
 Telegramm Grambachlinsi Zürich.  
**Spezialität: Spiegelglas**  
 in allen Façon.

Ia. belegt facettiert  
 Telefon 2290.

Höchste Auszeichnung  
**Goldene Medaillen**  
 Zürich 1894, Genf 1896.  
 Man verlange Preise über alle Tafelgläser.

# Der erste Eindruck einer Annonce ist massgebend für den Erfolg!

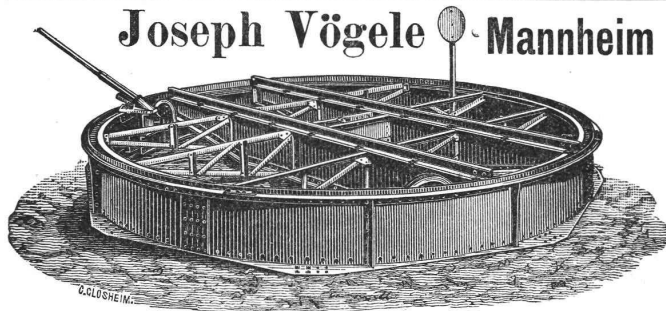
Eine wirklich gut gearbeitete Annonce wird nicht nur den Leser zu eingehender Betrachtung zwingen, sondern auch der Inhalt derselben wird sich dem Gedächtnis des Beschauers sofort einprägen.



Es gibt viele Mittel um eine Annonce in Form und Fassung zu einer wirksamen zu gestalten. Welche Wege in jedem einzelnen Falle einzuschlagen sind, darüber gibt erschöpfende Auskunft:

## Annoncen-Expedition Rudolf Mosse

ZÜRICH, AARAU, BASEL, BERN, BIEL, CHUR, ST. GALLEN, GLARUS, LAUSANNE, LUZERN, SCHAFFHAUSEN, SOLOTHURN, BERLIN, FRANKFURT A. M., KÖLN A. RH., MÜNCHEN, STUTTGART, WIEN



**Joseph Vögele Mannheim**

liefert seit 1842:  
 Weichen jeder Bauart und Spurweite für Haupt- und Nebenbahnen; Herzstücke; Kreuzungen; Drehscheiben u. Schiebebühnen für Lokomotiven und Wagen, mit Hand-, Dampf- und elektr. Antrieb. Drehscheiben mit Fahrwerk befahrbar; Rangierwinden, Spills, elektr. angetrieben, Stellwerke, Schlagbäume.

Vertreter für die Schweiz:  
**Wolf & Graf, Zürich.**

## Holz-Terrazzo

Beste fugenloser Bodenbelag.

Fusswarm, feuerfest, wasserbeständig, elastisch, sanitär und staubfrei.

Referenzen! — Keine Magnesitverbindung. — Garantie!

**Herm. Schultze, bautechn. Bureau**

Weinbergstr. 53 — ZÜRICH IV — Telefon 2939.

## TONWARENFABRIK EMBRACH A.-G.

in Embrach, Kt. Zürich.

**Steinzeug-Röhren.**

„Rostolith“

dauerhaftester Bodenbelag

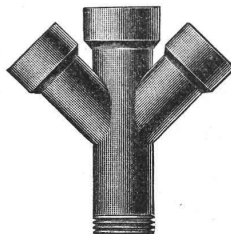
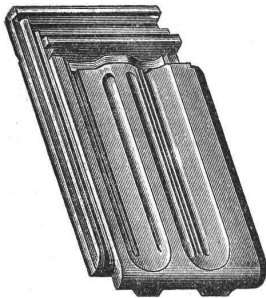
für Fahrstrassen, Trottoirs, Fabrik- und Stallböden,

Steine und Platten (säurefest).

Steinzeug-Platten (Saargemünder Genre).

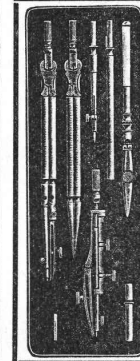
Glasierte Tonwaren jeder Art.

Dachziegel, Spezialität: glasierte. — Wandverkleidungen.



## Kunst-Schmiedearbeiten

werden überall begehrt.  
**Fr. Zwiggli, Zürich**  
 liefert solche in vorzüglicher Qualität.



Präzisions-  
**Reisszeuge.**  
**Clemens Riefler,**  
 Nesselwang u. München (Bayern).  
 Gegründet 1841.  
 „Paris 1900 Grand Prix“,  
 Illustrierte Preislisten gratis.  
 Die Zirkel der echten Rieflerreisszeuge sind am Kopf mit dem Namen RIEFLER gestempelt.

Best assortiertes Lager von Ia Qualität  
**Schwenkseilen, Flaschenzug- und Aufzugsseilen.**  
 15 — 45 mm und bis 200 m lang,  
**Bindseile**  
 beliebiger Dicke und Länge,  
**Gerüststricke, Spitzstrangen, Maurerschnüre, Senkelschnüre, Drahtseile**  
 für Transmissionen und Aufzüge, Wagenfett, Seilsmiere, Bast-Tragband empfiehlt bestens

**D. Denzler, Seiler, Zürich.**

**Patent-Bureau**  
 Prospekte  
**Carl Müller** u. Auskunfft  
 Zürich gratis

A. Jucker, Nachf. von  
**Jucker-Wegmann,**  
 Papierhandlung z. Hecht,  
 Schifflande 22, Zürich.  
 Grosses Lager von  
 Pauspapieren, Paussteinen, und Zeichenpapier,  
 Rollen und Bogen,  
 in nur vorzüglichen Qualitäten,  
 Holzzementpapier, Dachpappen, Bodenbelag- u. Teppich-Unterlag-Papiere.

150 HP Compound-  
**Dampfmaschine,**  
 2-zylindrig,  
 noch im besten Zustande, ist infolge Aenderung des Betriebes billig zu verkaufen.  
 Offerten sub Chiffre Z R 3667 an die Annoncen-Expedition  
**Rudolf Mosse, Zürich.**

**Schmal's** **Oberlichtöffner** **die besten!**  
**Fenstersteller**  
 Generalvertreter: F. Beran, Zürich.

**Anerkannt beste**  
**Dynamit-Sorten**  
 für alle Sprengzwecke

sowie  
**Zündschnüre & Kapseln**  
 liefert **Dynamit Nobel, A.-G., Zürich**  
 Fabrik in Isleten (Uri). Mythenstrasse 21.  
 Telephone 3623.



**„Reform“**  
**Türschloss der Zukunft.**  
 Patentiert in:  
 Deutschland Frankreich Italien  
 Oesterreich Russland Schweiz  
 Amerika D. R. G. M.  
 [Dauerhaft Billig Einfach.  
**WÜSCHER & Co.,**  
 Feuerthalen bei Schaffhausen.



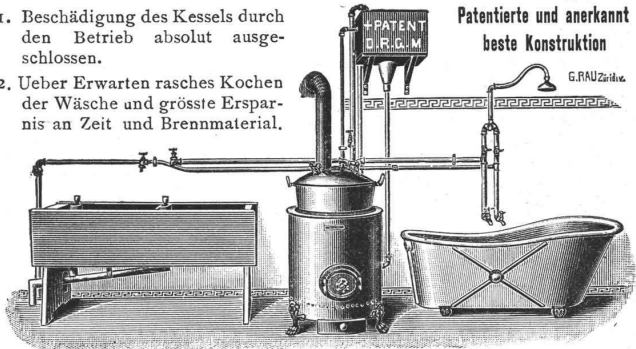

Ia. komprimierte blanke Stahl-  
**WELLEN**  
 Grösstes Lager. Prompte und billige Bedienung.  
**Affolter, Christen & Co., Basel.**  
 Eisen und Stahle en gros.



**Bad- u. Wasch-Einrichtungen**

- Beschädigung des Kessels durch den Betrieb absolut ausgeschlossen.
- Ueber Erwarten rasches Kochen der Wäsche und grösste Ersparnis an Zeit und Brennmaterial.

Patentiert und anerkannt beste Konstruktion  
 G. RAU ZÜRICH



**GEBR. LINCKE, ZÜRICH,** Seilergraben 57/59.

**Eisenkonstruktionen**  
 jeder Art  
 Veranden, Vordächer, Glasbauten,  
 Wendeltreppen,  
 Eiserne Treppenanlagen,  
 Guss- und schmiedeiserne Geländer,  
 Ornamentguss, Wellblech-Bauten  
**Suter-Strehler & Cie.,**  
 Wellblech - Walzwerk Zürich.



**Rolladenfabrik Horgen.**  
 Wilh. Baumann.  
 Aeltestes Etablissement dieser Branche in der Schweiz.  
 Vorzüglich eingerichtet.

Holzrollladen aller Systeme.  
**Rolljalousien**  
 Patent + 5103  
 mit automatischer Aufzugsvorrichtung.  
 Die Rolljalousien Patent + 5103 beanspruchen von allen Verschlüssen am wenigsten Platz. Die Handhabung ist sehr einfach und praktisch. Das System wird besonders für Schulhäuser und Fremden-Hotels anderen Verschlüssen vorgezogen.

— Zugjalousien. —  
 Rollschutzwände.  
 Jalousieladen.  
 Ausführung je nach Wunsch in einheimischem, nordischem oder überseeischem Holze.



<b>Moderne</b> <i>deutsche, französische</i>	<b>apeten</b> <i>und englische Fabrikate</i>
<b>Tekko-</b> <i>Schweizer-Fabrikat, waschbar,</i>	<b>apeten</b> (Haupt-Depot) <i>enorm solid, desinfizierbar.</i>
<b>Sanderson's</b> <i>erstklass. engl. Fabrikat,</i>	<b>apeten</b> <i>wunderschöne Friese.</i>
<b>Lincrusta-</b> <i>schönster Ersatz für</i>	<b>apeten</b> <i>Holztafer, billige.</i>
<b>Engl. Plafond-</b> <i>plastisch, leicht,</i>	<b>apeten</b> <i>dauerhaft.</i>

**Letzte Neuheit: Fab-Ri-Ko-Na**  
*amerikanischer Wandstoff, in allen Farben, uni oder künstlerisch bemalt (Alleinvertretung für die Schweiz).*  
 Musterkarten und Kataloge auf Wunsch umgehend franko.  
 Voranschläge prompt. — Zivile Preise. — Sorgfältige Ausführung.

**J. Bleuler, Tapetenlager,**  
 38 Bahnhofstr. - ZÜRICH - Bahnhofstr. 38

**LICHTPAUS-ATELIER,  
LICHTPAUS-PAPIERE,  
LICHTPAUS-LEINEN,  
LICHTPAUS-APPARATE,  
LICHTPAUS-APPARATE,  
LICHTPAUS-APPARATE,  
AGER  
LIEFERUNG**

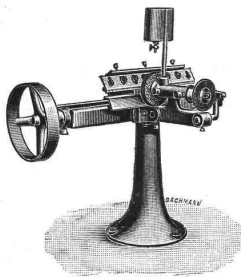
Anfertigung von **Lichtpausen** auf Papier oder Leinwand mit weissem oder blauem Grund bis 120 × 265 Centimeter an einem Stück. Schnellste Bedienung unter Diskretion. für blauen oder weissen Grund, **eigenes**, anerkannt bestes Fabrikat mit Garantie für stets gleichmässiges und sicheres Arbeiten. Nicht Konvenierendes wird umgetauscht und koulante und prompte Bedienung zugesichert. Probemuster gratis auf Verlangen.

**Druckfedersystem**, eigene, sehr solide Konstruktion. Waschbecken, Entwicklungsbecken. Kourante Grössen stets auf Lager. Fahrgestelle. Blechbüchsen zum Aufbewahren.

mit **pneumatischer Pressung**, (Pat. Sack) der beste, praktische Kopierrahmen der Gegenwart. für **elektrische Belichtung** (Pat. Hall) bewährtes, bestes System für künstliche, vom Tageslicht unabhängige Belichtung. Kann von Interessenten im Betrieb besichtigt werden.

in bewährten Pauspapieren und engl. Pausleinwand für **Original-Pausen** zu Lichtpauzwecken. kompletter Einrichtungen und aller Ersatzteile für **Lichtpau-Ateliers**. Wellkarton in Rollen, 80 und 100 Centimeter breit. Leichtestes und praktisches Packmaterial.

**A. MESSERLI, Zürich**, Aeltestes heliographisches Atelier. **Telephon Nr. 1390.**  
Lavaterstrasse 25. Prospekte und Preislisten zu Diensten.



## Maschinenfabrik & Eisengiesserei Schaffhausen

vormals **J. Rauschenbach.**

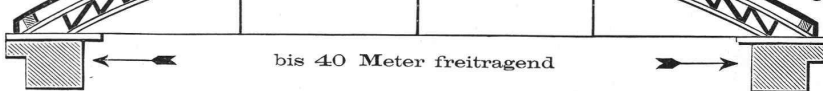
### Holzbearbeitungs-Maschinen:

Vollgatter, einfache Sägegänge, Bau- und Brennholz-Fräsen, Bandsägen, kombinierte Universal-Bandsägen mit 4 Apparaten, Kreissägen mit und ohne Bohrapparat, Dickehobelmaschinen, Abrichtmaschinen, kombinierte Hobel- und Abrichtmaschinen, Langlochbohr- und Stemmaschinen, automatische Hobelmesser-Schleifmaschinen etc. etc.

**Vorzügliche Konstruktion. Billigste Preise. Solide Ausführung.**  
Zahlreiche Referenzen. Kataloge gratis und franko.

Schöner und billiger als alle Eisen-Konstruktionen ist

# Stephans BOGEN-DACH in Holz



bis 40 Meter freitragend

Eignet sich am besten für  
**Lagerhäuser  
Säle  
Werkstätten  
Hallen  
Fabrikanlagen**  
etc.

Nach jeder beliebigen Form werden  
**Konstruktionspläne und statische Berechnungen**  
kostenlos in kürzester Zeit angefertigt.

## HANS SANZI, Zimmermeister, BASEL

Dampfsäge und Hobelwerk — Bauschreinerei und Glaserei  
Parqueterie.

Alleiniges Ausführungsrecht von Stephans Bogendach in Holz.  
**Prima Referenzen zu Diensten.**

## Patent-Bureau

J. Aumund Ing. Werdmühleg Zürich

**OFENFABRIK-SURSEE  
IN SURSEE  
GRÖSSTE OFFENFABRIK DER SCHWEIZ  
Illust. Prospekte gratis.**

Xylogr. Art. Anstalt  
**J. R. MÜLLER IN ZÜRICH**  
Fertige HOLZSCHNITTE.  
Salz, Cliches, Zinkätz  
PRÄMIERT & DIPLOMIERT

## Ueber die Anfertigung des neuen Stadtplanes

im Maasstab von 1:5000 wird hiemit unter den in dergleichen Arbeiten bewanderten Firmen Konkurrenz eröffnet. Vorschriften sind gegen Hinterlage von Fr. 20 beim Kantons-Ingenieur zu beziehen, welcher auch nähere Auskunft erteilt. Eingabetermin 31. Mai 1904.

Basel, den 28. April 1904.

**Baudepartement Basel-Stadt.**

## Industrie, Handel, Gewerbe!

**Zu verkaufen:** Die bestgelegenen Grundstücke im Industriequartier Zürich III, an fertigen Strassen, mit oder ohne Geleiseanschluss, in Parzellen von 12 600 □', 36 000 □', 42 000 □' oder in Teilen.  
Auskunft bei Architekt **Paul Ulrich, Zürich I.**

Inserate, welche in der nächsten Nr. der „Schweiz. Bauzeitung“ (Samstags) erscheinen sollen, sind bis **spätestens Mittwoch Abend** an unterzeichnete Stelle einzuliefern.

**Annoncen-Administration der „Schweiz. Bauzeitung“.**

**Fabrik-Zeichen**  
gesetzl. geschützt.

**Präzisions- und Schul-Reisszeuge.**  
**E. O. Richter & Co.,**  
Chemnitz in Sachsen

## Holzwooll-Seide

v. 5—30 mm Dicke, zu Kernstücken f. Giesserei od. Verpackungszwecken, liefert günstig ab Lager  
**R. Raths-Stäubli** in Horgen.

## Formerwerkzeuge für Kunststein-Fabrikation

Kantenbrecher, Spachteln, Schaufeln empfiehlt  
**F. Kienast, Winterthur.**  
Illustrierte Preislisten stehen zu Diensten.

# KERN & Cie.

mathematisch-mechanisches Institut  
**AARAU.**

Gegründet 1819.

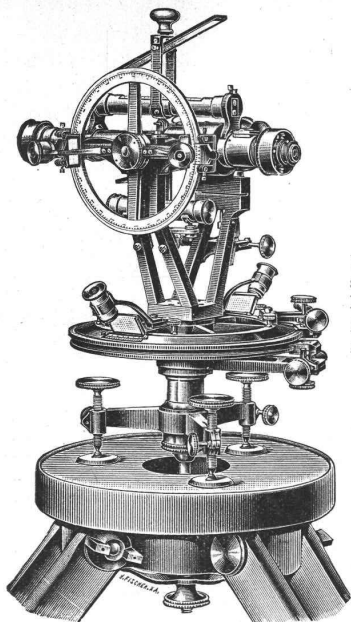
Anfertigung sämtlicher Instrumente für  
 Topographie, Geodäsie und Astronomie.

**Prima Schweizer Präzisions-Reisszeuge**  
 für Ingenieure und Architekten.

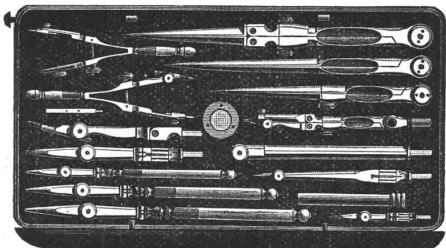
18 höchste Auszeichnungen nationaler  
 Minderwertige Nachahmungen  
 strumente und deren Verkauf  
 lassen uns, sämtliche Zirkel  
 gesetzlich geschützten Fabrik-  
 genau auf diese Neuerung zu



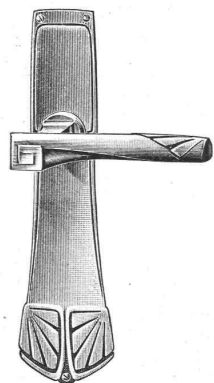
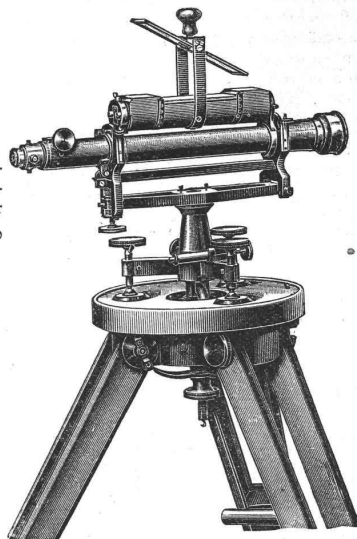
und internationaler Ausstellungen.  
 unserer mathematischen In-  
 unter unserm Namen veran-  
 und Ziehfedern mit unserer  
 marke zu stempeln. Wir bitten,  
 achten.



Stets neueste Konstruktionen.



Kataloge gratis und franko



## C. F. Ulrich, Niederdorfstrasse 20, Zürich

Spezialgeschäft für Baubeschläge.

Niederlage der acht amerikanischen Bommerbänder für Windfangtüren.

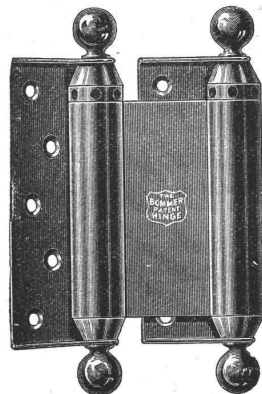
### Moderne Tür- und Fensterbeschläge

in feinsten Ausführung und in allen Farben.

### Permanente Ausstellung.

Musterbücher franko.

Auf Wunsch Auswahlendungen.



## Westdeutsche Eisenbahn-Gesellschaft

Abteilung Steinbrüche

KÖLN a. Rh., Kaiser Wilhelm-Ring 33

liefert

### Ia. Weiberner Tuffstein,

gesägt auf Diamant-Sägen zu Verblendern etc. und Backofenplatten, sowie  
 in Rohblöcken und Werksteinen nach Mass und Zeichnung, ferner

### Pflastersteine und Kleinschlag

aus ihren Porphyrit-Brüchen b. Kreuznach u. Phonolith-Brüchen b. Brenk (Eifel).

Eigene Bahnanschlüsse in allen Brüchen.

General-Repräsentant für die Schweiz:

Th. Matthiessen, Regensburg (Zürich).



### Aktien-Gesellschaft „Union“ in Biel

FABRIK IN METT.

I. Schweizerische Fabrik für elektrisch geschweisste Ketten

⊕ Patent Nr. 27199.

Ketten aller Art.

für industrielle u. landwirtschaftliche Zwecke.

Grösste Leistungsfähigkeit. Ketten von höchster Tragkraft.

Duchapt Caron Paris



Alleiniger Fabrikant

35-jähriger Erfolg ◊ ◊ 27 Medaillen.

Gegen  
 Feuchtigkeit der Mauern,  
 frischen Gips  
 und Salpeterbildung  
 Anstreichen auf Zement.

Caron'sche  
 Tünchen

Alleinverkauf für die Schweiz:

Gips-Union A.-G., Stadthausquai 11, Zürich.

## Geiger'sche Fabrik, G. m. b. H.

für Strassen- und Hausentwässerungs-Artikel  
 Karlsruhe i. B.

Spül- u. Absperr-Vorrichtungen für Kanäle, Kläranlagen u. s. w.  
**Schachtabdeckungen.**

Sinkkasten für Strassen-, Hof- u. Haus-Entwässerung.

Kran- u. Schlammabfuhr-Wagen zum Reinigen von Sinkkasten.

Bewährte Konstruktionen. — Höchste Auszeichnungen. — Solide Ausführung.

Man verlange illustriertes Preisbuch gratis.

In nahezu 200 Städten in Verwendung, unter andern in:

Breslau — Dresden — Düsseldorf — Frankfurt a. M. — Hannover — Innsbruck  
 Karlsruhe — Kiel — Köln — Mannheim — Mühlhausen i. E. — München — Posen  
 Sofia — Stettin — Strassburg i. E. — Stuttgart — Wien — Zürich u. s. w

General-Vertreter für die Schweiz:

C. A. Grüssy, Civilingenieur, Zürich-Altstetten.

## L. Rychner, Ingenieur in Aarau

empfiehlt sich zur Anfertigung von Projekten für

• **Bebauungspläne, Kanalisationen** •  
**Wasserversorgungen, Drainagen etc.**

Spezialität:

Topographische Katasteraufnahmen für

Eisenbahn- und Strassenbau

(Kotierte Kurvenpläne 1 : 1000 bis 1 : 5000.) Langjährige Tätigkeit für  
 die eidg. Landestopographie.

## Rudolf Mosse,

Alleinige Inseratenannahme der Schweiz. Bauzeitung.

**Gesucht.**

Architektur-Bureau sucht **Konk.-Geometer** für die laufenden Aufnahmen von Situationen, Vermessungen, einfachen Strassenprojekten. Entschädigung per Tag. Aufzeichnungen der verschied. Arbeiten muss auf dem Architektur-Bureau erfolgen. Gefl. Offert. sub Chiffre Z O 3239 an **Rudolf Mosse, Zürich.**

Hervorragend tüchtiger

**Hochbautechniker,**

vollkommen prakt. in Bauführ. jeden Umfanges, per sofort oder später **gesucht.** Dauernde und selbständiger Posten nach aussen.

Gehalt wird pro Monat bis zu 650 Kronen gewährt. Gefl. Offert. unter M E 8436 an **Rudolf Mosse, München,** erbeten.

**Gesucht**

von einem Ingenieurbureau ein tücht., jüngerer, akademisch gebildeter

**Bau-Ingenieur,**

mit einigen Jahren Praxis und gewandt in statischen Berechnungen aller Art. Dauernde, angenehme Stellung mit abwechslungsreicher Arbeit auf den verschiedensten Gebieten.

Offerten unter Beilage von Zeugnisabschriften und kurzem Lebensabrisse nebst Angabe der Gehaltsansprüche befördert unter Chiff. Za G 631 bis längstens den 30. April die Annoncen-Expedition **Rudolf Mosse, Zürich.**

Ein seit Jahren bestehendes technisches Bureau der französischen Schweiz sucht einen

**jungen Ingenieur,**

der französisch spricht und mit Spargasmotoren vertraut ist, um Einrichtungspläne zu entwerfen, die Montage zu leiten, Geschäftsreisen etc. zu machen. Schriftliche Offerten unter Chiffre D 22635 L an **Haasenstein & Vogler, Lausanne.**

**Gesucht:**

**Architekt,**

künstlich befähigt, flotter Zeichner, mit Bureau-Praxis. Beste Referenzen sind verlangt.

Offerten unt. Chiff. Z B 3352 an die Annoncen-Expedition **Rudolf Mosse, Zürich.**

**Gesucht**

ein absolut tüchtiger

**Bauführer**

für einen Villen-Neubau in einer kleinern Stadt der Ostschweiz.

Offerten mit Zeugnisbeilagen und Gehaltsangaben unter Chiffre Z F 3581 an die Annoncen-Expedition **Rudolf Mosse, Zürich.**

**Werkmeister,**

gewandter Techniker, energisch, erfahren im allem. Fabrikbetriebe, in Maschinen- u. Elektrotechnik, **sucht Anstellung als Betriebstechniker** in eine Fabrik.

Gefl. Offerten unter Chiff. Z C 3578 an **Rudolf Mosse, Zürich.**

**Bauzeichner gesucht.**

Ein **Architektur- u. Baubureau** in **Bern** sucht auf 1. Mai für grössere Ausführungen einen tüchtigen, erfahr., **selbständig arbeitenden Architekten oder Bauzeichner.**

Schriftliche Anmeldungen mit Angaben über die bisherige Tätigkeit, Alter, Gehaltsansprüche, Militärdienst, richte man gefl. sub Chiffre Z X 3348 an die Annoncen-Expedition **Rudolf Mosse, Zürich.**

**Französische Riviera.**

**Gesucht**

**Architekt**

zur Erbauung von Villen. Reizende Gegend. Klima wie das benachbarte Cannes. Eisenbahnstation. Günstige Gelegenheit zur Begründung einer selbständigen Existenz. Unentgeltliche Ueberlassung eines eigenen, grossen Bauplatzes an den P. T. Architekten. Anfragen an **Dr. Hecht, Saunier-La Croix, Départ. Var. Frankreich.**

**Gesucht**

zu sofort. Eintritt einen tücht., selbständigen

**Bauzeichner,**

der auch schon als Bauführer tätig war und im Praktischen erfahren ist.

Offert. mit Zeugnisabschriften und Gehaltsansprüchen unter Chiff. Z Z 3600 an die Annoncen-Expedition **Rudolf Mosse, Zürich.**

**Avis!**

Wenn ein

**Ingenieur oder Techniker**

etc. Stellung etc. sucht, wende er sich an das

**Techn. Arbeits-Bureau Spitz & Co., Berlin W. 57.**

**Bautechniker,**

für Hoch- und Tiefbau, mit Hochschulbildung (Zürich), sprachkundig, sowie mehrjähriger Tätigkeit im **Betonbau und arm. Beton,** sucht Stellung. Offert. unt. E D 6432 an **Rudolf Mosse, Zürich.**

Diplomierter

**Architekt,**

mit 5-jähriger Bureau- u. Baupraxis, deutsch und französisch sprechend, sucht Stelle als

**Bauführer,**

Offerten unt. Chiff. Z X 3398 an **Rudolf Mosse, Zürich.**

**Ingénieur,**

parlant franç., all., italien, 10 ans pratique, grands travaux hydr. routes, tunnels, élect., cherche place Suisse ou Etr. Références 1<sup>er</sup> ordre. Adr. offres sous chiffres S 1418 L à **Haasenstein & Vogler, Lausanne.**

**Bautechniker,**

mit mehrjähr. Maurerpraxis, **sucht Stelle als Zeichner oder Bauführer.** Offerten sub Chiffre Z L 3211 an **Rudolf Mosse, Zürich.**

**Techniker,**

theoretisch und praktisch gebildet, ruhigen, soliden Charakters, mit langjähriger Erfahrung im Maschinenbau, Wasser- und Kanalbau und grössern Wasserleitungen, bisher bei ersten Firmen des In- und Auslandes tätig, sucht Stellung für Bauführer oder als I. Maschinenmeister zu grösserer Anlage. Beste Referenzen u. Zeugnisse zu Diensten. Gefl. Offerten sub Chiffre H 879 ch an **Haasenstein & Vogler, Chur, erb.**

**Chef-Monteur,**

Gas-, Wasser- und Sanitär-Anlagen, repr. Ersch., beider Sprachen mächtig, mit prima Referenzen, wünscht anderw. Engagement. Gefl. Offert. sub Z W 3097 an **Rudolf Mosse, Zürich.**

**Maschineningenieur,**

Polytechniker, Schweizer, gesetzten Alters, energischer, gewissenhafter Charakter, mehrjähr. Praxis in Werkstätte, auf Montage und im Betrieb, Bureau, erfahren in der Projektierung, Bau-, technischer u. kommerzieller Betriebsleitung grösserer Anlagen (Elektrizität, Wasser, Gas, Dampf), im Installationswesen, Heizungs- u. Ventilationsfache, versiert in Abschlüssen u. Verträgen u. im Verkehr mit Behörden und Privaten, Kenntnis von 3 Fremdsprachen, sucht seinen Fähigkeiten u. Erfahrungen entsprechenden Posten zu selbständig, energ. Tätigkeit im Betrieb, bei Unternehmungen od. als Vertreter ersklass. Firmen oder auf Ingenieurbureau. Spätere finanzielle Beteiligung nicht ausgeschlossen.

Gefl. Offert. mit näheren Angaben über Art der Stellung u. Gehaltsansichten u. s. w. unt. Chiff. Z F 3256 an **Rudolf Mosse, Zürich.**

**Bautechniker**

(Schweizer), 24 Jahre, Absolv. Bauwerkschule, 7-jähriger Bau- und Bureau-Praxis, bei in- und ausländischen Behörden tätig gewesen, sucht Stellung auf Bau oder Bureau. Gefl. Offerten unter Z T 3594 an **Rudolf Mosse, Zürich.**

Junger, tüchtiger

**Bautechniker,**

bewandert auf Bureau u. Bau, **sucht Stelle per sofort oder später.** Gefl. Offerten sub Z G 3582 an **Rudolf Mosse, Zürich.**

**Elektrotechniker**

(dipl.), 26 J. alt, mit 5-jähr. Werkstatt- u. Montagepraxis, sowie seit 1 1/2 J. als Betriebsleiterassistent an grossem Elektrizitätswerk tätig gewesen, erfahren in Projektierung u. Montageleitung von primären und sekund. Verteilungs-Anlagen (Gleich- und Wechselstrom), gewandt im Verkehr mit Publikum und Behörden, **sucht, gestützt auf gute Zeugnisse, passende Stelle mit Eintritt auf 1. Mai oder später.**

Gefl. Offerten unter Chiffre Z E 3555 beliebe man zu richten an die Annoncen-Expedition

**Rudolf Mosse, Zürich.**

Studierender der **Architektur,**

6 Sem., flotter Zeichner, gezwungen, Studium zu unterbrechen, sucht Stellung. Gehalt M 80—100. Gefl. Offert. unt. Chiff. M K 8857 an **Rudolf Mosse, München.**

**Wer liefert Böden aus Sandsteinplatten?**

Offerten per m<sup>2</sup> fertig gelegt an Postfach 2870, Chur.

**Associé.**

Altes, renommiertes Baugeschäft sucht tüchtigen, kapitalkräftigen Ingenieur oder Architekten als **aktiven Teilhaber.** Eventuell könnte auch eine im Baufach bewanderte I. kaufmännische Kraft berücksichtigt werden. Gefl. Offerten unter Chiffre Z Z 3325 an die Annoncen-Expedition **Rudolf Mosse, Zürich.**

**Zu kaufen gesucht** von zwei tüchtigen Fachmännern, gutgeführtes, mittelgrosses

**Baugeschäft.**

Offerten gefl. sub Chiff. Z L 3511 an **Rudolf Mosse, Zürich.**

**Bauführer,**

für Bureau und Baustelle, gelernt. M. u. Z., energisch und zuverlässig, Ende der 20er J., sucht, gestützt auf Ia. Zeugnisse, sofort Stelle. Gute Parlierstelle nicht ausgeschlossen.

Offerten unter S 1000 befördert Auskunfts-Bureau **Moritz Bock, Frankfurt a. M.,** gr. Friedbergerstrasse 59.

**Gesucht**

zu sofortigem Eintritt in ein Baugeschäft einen jüngern

**Architekten**

oder **Bautechniker,** fl. Zeichner, tüchtig im Erstellen von Voranschlägen und Abrechnungen, sowie im Berechnen und Ausführen von armierten Betonbauten. Kenntnis der deutschen u. ital. Sprache erwünscht.

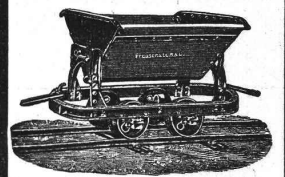
Offerten mit Angabe des Alters, der bisherigen Tätigkeit und des Gehaltes gefl. sub Z F 3606 an die Annoncen-Expedition

**Rudolf Mosse, Zürich.**

**Herzgl. Baugewerkschule**  
Er.-Unt. Holzminden, Wr.-Unt. 11. Apr. Holzminden, 31. Dtt. verbunden mit Maschinenbauschule, Verpflegungsanst. **Dir.: E. Haarmann.**

**Rollbahnen**

neu und gebraucht  
zu Kauf und Miete



**Stahlbahnwerke**  
**Freudenstein & Co., A. G.**  
MÜNCHEN, Schwanthalstrasse 86