

Zeitschrift: Schweizerische Bauzeitung
Herausgeber: Verlags-AG der akademischen technischen Vereine
Band: 43/44 (1904)
Heft: 1

Werbung

Nutzungsbedingungen

Die ETH-Bibliothek ist die Anbieterin der digitalisierten Zeitschriften. Sie besitzt keine Urheberrechte an den Zeitschriften und ist nicht verantwortlich für deren Inhalte. Die Rechte liegen in der Regel bei den Herausgebern beziehungsweise den externen Rechteinhabern. [Siehe Rechtliche Hinweise.](#)

Conditions d'utilisation

L'ETH Library est le fournisseur des revues numérisées. Elle ne détient aucun droit d'auteur sur les revues et n'est pas responsable de leur contenu. En règle générale, les droits sont détenus par les éditeurs ou les détenteurs de droits externes. [Voir Informations légales.](#)

Terms of use

The ETH Library is the provider of the digitised journals. It does not own any copyrights to the journals and is not responsible for their content. The rights usually lie with the publishers or the external rights holders. [See Legal notice.](#)

Download PDF: 15.03.2025

ETH-Bibliothek Zürich, E-Periodica, <https://www.e-periodica.ch>

Schweizerische Bauzeitung

Wochenschrift

für Bau-, Verkehrs- und Maschinentechnik

Herausgegeben

von

A. WALDNER

Dianastrasse Nr. 5, ZÜRICH II

Verlag des Herausgebers. — Kommissionsverlag: Ed. Raschers Erben, Meyer & Zellers Nachfolger in Zürich.

Organ

des Schweizer. Ingenieur- und Architekten-Vereins und der Gesellschaft ehemaliger Studierender des eidg. Polytechnikums in Zürich.

Abonnementspreis:

Ausland. 25 Fr. für ein Jahr
Inland. . 20 " " "

Für Vereinsmitglieder:

Ausland. 18 Fr. für ein Jahr
Inland. . 16 " " "
sofern beim Herausgeber
abonniert wird.

Abonnements

nehmen entgegen: Herausgeber, Kommissionsverleger und alle Buchhandlungen und Postämter.

Insertionspreis:

Für die 4-gespaltene Petitzeile
oder deren Raum 30 Cts.
Haupttitelseite: 50 Cts.

Inserate

nimmt allein entgegen:

Die Annoncen-Expedition

RUDOLF MOSSE,
Zürich,Basel, Bern, St. Gallen,
Berlin, Breslau, Dresden,
Frankfurt a. M., Hamburg,
Köln, Leipzig, Magdeburg,
München, Stuttgart, Wien.

Germania-Linoleum

System Walton

Vorzügliche Baumärke

Nairns Patente

Wirz & Baader
Basel,

Vertreter für Basel u. den Jura.

Schuster & Co.
St. Gallen und Zürich,

General-Vertreter der Germaniamärke.

Stadtgemeinde St. Gallen. Stelle-Ausschreibung.

Infolge Rücktrittes des bisherigen Inhabers wird die Stelle des **Adjunkten des Ingenieurs der Gas- und Wasserwerke** der Stadt St. Gallen mit einer Jahresbesoldung von Fr. 3600 bis 6000 zur freien Bewerbung ausgeschrieben.

Bewerber mit **abgeschlossener polytechnischer Bildung** wollen ihre **Anmeldungen**, begleitet von Zeugnissen und Ausweisen über die bisherige Tätigkeit, **bis Ende Juni 1904 an den Vorstand der technischen Betriebe der Stadt St. Gallen richten**.

Auskunft über Pflichtenkreis etc. erteilen der genannte Vorstand, wie auch der **Ingenieur der Gas- und Wasserwerke**.

St. Gallen, den 20. Juni 1904.

Im Auftrage des Gemeinderates:
Die Gemeinderatskanzlei.

Schweiz. Polytechnikum.

An der **Ingenieurschule des eidgen. Polytechnikums** ist auf 1. Oktober a. c. bzw. Beginn des Wintersemesters 1904/05 die Stelle eines

Assistenten

für den Unterricht in **Brückenbau und Hochbau in Eisen** neu zu besetzen.

Die von den Bewerbern verlangten Erfordernisse sind: Hochschulbildung und einige Praxis als Ingenieur, sowie Kenntnis der deutschen und französischen Sprache. Die Besoldung bleibt besonderem Abkommen vorbehalten. Anmeldungen sind in Begleit von Zeugnissen und einem kurzen «curriculum vitae» bis spätestens 1. September a. c. dem Unterzeichneten einzureichen, der auf Anfrage nähere Auskunft über die zu besetzende Stelle erteilen wird.

Der Präsident des Schweiz. Schulrates:
Bleuler.

Ausschreibung.

Die **Ortsgemeinde Frauenfeld** eröffnet hiemit Konkurrenz über Erstellung eines vierplätzig öffentlichen **Oelpissoirs**. Sachbezügliche Offerten sind bis zum 15. Juli 1904 an die **Ortsvorsteherchaft Frauenfeld (Herrn Hermann Rogg)** schriftlich einzureichen. — Nähere Auskunft erteilt die Ortsvorsteherchaft.

Frauenfeld, 24. Mai 1904.

Ortsverwaltungsrat.



Alleiniges Depot für die Schweiz
der Firma

LIBERTY & Co.,
London.

Originellste Dekorationsstoffe.

LIBERTY { -Brocades } Muster
 { -Möbelstoffe } stehen gerne
 { -Leinen } zu Diensten.
 { -Rupfen } Sandreuter
 { -Muslins } & Lang
 { -Cretonnes } Basel.
 { -Seide }

Schwarzer Marmor von Berschis

geeignet für alle möglichen Bau- und Bildhauerzwecke

roh, gestockt und poliert.
Spezialität: Schüttsteine, gestockt, geschliffen u. poliert.
Telephon. Jacques Hösli, Glarus. Telephon.

Kirchenbau Oberägeri.

Anlässlich des Kirchenbaues sind folgende Arbeiten auf dem Wege der freien Konkurrenz zu vergeben:

- a) Die Abbrucharbeiten der alten Kirche,
- b) die Grab- und Maurerarbeiten,
- c) die Sandsteinhauerarbeiten und
- d) die Zimmerarbeiten.

Pläne, Beschrieb und Offertenformulare können sowohl bei **hochw. Herrn Pfarrhelfer Hürlimann in Oberägeri**, als auch bei **Herrn A. Hardegger**, Architekt in **St. Gallen** eingesehen werden.

Verschlossene, mit der Aufschrift „Kirchenbau Oberägeri“ versehene Offerten nimmt **bis 10. Juli nächsthin** entgegen

Oberägeri, den 22. Juni 1904.

Die Kirchenbaukommission.

Kapitalbeteiligung für hervorragende Erfindungen gesucht.

Für In- und Ausland pat. bzw. zum Pat. angem. Verf. der Elektr.- und Strassenbau-Branche, geeignet für Strassen- u. Tiefbau-Unternehmer, Zement- u. Zementwarenfabriken, elektr. Install.-Gesch. u. prakt. gebild. Ingenieure, wie für Kapitalisten vom Erfinder gutsituiert., deutscher Ing. Kapitalbeteilig. ges. Eingbracht werden auch in die Branche schlagd. erstklassige Pat.-Vertretungen, die gross. Gew. abwerf. **Bevorzugt wird Schweizer Reflekt., da Erf. bei Zürich domicil. und dort Ausbeutg. beacht.** Erf. ev. selbst Kapitalbeteilig. **Nur ernstgem. Off. find. Berücksichtg.** Offerten sub Chiff. **JD 8112** bef. **Rudolf Mosse, Berlin, S. W.**

Stelle-Ausschreibung.

Vakante Stelle: **Adjunkt der eidg. Konstruktions-Werkstätte in Thun.**

Bewerber haben sich über Werkstättepraxis und mechanisch-technische Bildung auszuweisen und müssen Offizier der schweizerischen Armee sein.

Besoldung: 4000—5000 Franken.

Anmeldungen sind bis zum 10. Juli an das **schweizerische Militär-Departement in Bern** zu richten, unter Beifügung von Ausweisen über Studien und bisherige Praxis.

Auskunft über die Stelle erteilen der **Chef der Technischen Abteilung der eidg. Kriegsmaterial-Verwaltung in Bern** und der **Direktor der eidg. Konstruktions-Werkstätte in Thun.**

Für Bauunternehmer Eis-Garettten

mit Stahlwalzenlager, daher sehr leicht gehend, äusserst gefällige und solide Konstruktion in drei verschiedenen Grössen, **bei Abnahme grösserer Partien hohe Preisermässigung,** liefern

Konstruktions-Werkstätte Herisau (Kt. Appenzell).

Grandes Carrières St-Imier (Jura)

Oeschger, L'Hardy & Co.,

Nachfolger von Rothacher & Co.

Hellgelber Kalkstein

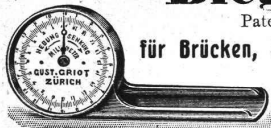
Druckfestigkeit 1892 kg per cm², politurfähig, gleichmässige Struktur, Werkstücke in allen Grössen bis zu 5 m³.

Biegunsmesser

Patent 24 027 — D. R. G. M.

für Brücken, Decken, Säulen etc., $\frac{1}{20}$ mm ablesbar, solide, bequeme Bauart. Prospekt frei.

Gustav Griot, Ing.,
Freiestr. 94, Zürich.



Kath. Bichwil-Oberuzwil.

Kt. St. Gallen.

Da die **Neubedachung des Kirchturmhelmes in Bichwil** notwendig geworden, so werden hiermit folgende Arbeiten zur freien Konkurrenz ausgeschrieben:

Decker-, Spengler- u. event. Malerarbeiten.

Die Bedachung soll in **Schiefer** ausgeführt werden. Sämtliche Arbeiten können einzeln oder insgesamt übernommen werden.

Diesbezügliche Offerten mit genauer Kostenberechnung sind **innert 10 Tagen**, vom Datum der Ausschreibung, beim **Präsidenten, Herrn Administrationsrat Dr. Jb. Mäder** in Oberuzwil einzureichen.

Bichwil, den 27. Juni 1904.

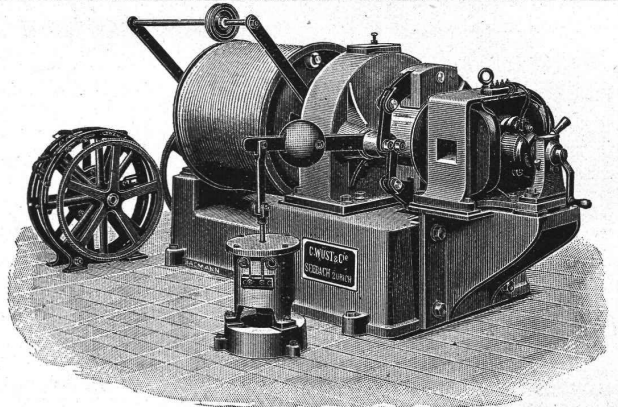
Der Verwaltungsrat.

Bauholz,

Ia. Qualität, genau nach Massliste geschnitten,

liefert prompt und billig

A. H. Landis, Dampfsäge, Oerlikon.



C. Wüst & Comp. in Seebach-Zürich

bauen als Spezialität:

Elektrische Personen- und Warenaufzüge

mit Pfeilradwinde nach eigenem patentiertem System.

Beste Aufzugswinde der Gegenwart,

welche vermöge ihres geringen Stromverbrauchs **an jedes Lichtnetz** (also auch Einphasenstrom) angeschlossen werden kann.

Eine **Druckknopfsteuerung** eigenen Systems ermöglicht die Benützung des Aufzuges **ohne Führer** durch jedes Kind.

Billigste Anschaffungs- und Betriebskosten.

Absolut ruhiger Gang. Präziseste Steuerung. Vorzügl. Fangvorrichtung.

Projekte u. Kostenvoranschläge gratis. Man verlange ausführlichen Prospekt.

Feinste Referenzen über ausgeführte Anlagen.

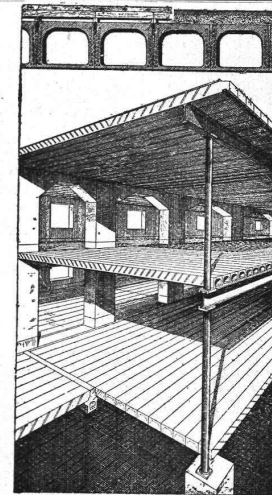
Kesselschmiede Richterswil

empfiehlt sich für Lieferungen von

Blechröhrlösungen, Dampfkesseln, Schweissarbeiten, Eisenkonstruktionen jeder Art und Grösse.

Projekte, statische Berechnungen, Kostenvoranschläge auf gefl. Anfragen.

Prima Material, solide Arbeit, prompte Bedienung. Prima Referenzen.



Zement-Hohlbalcken

Patent No. 19425

mit armierten Seitenwänden für beliebige Spannweiten.

Feuersicher, Schalldicht, Einfachster Einbau, Grosse Tragfähigkeit.

Die **fertig** erstellten Balken werden im Bau frei ohne jede Ver- schalung auf die Tragmauern an- einander gelegt und die Fugen nach- träglich vergossen.

Internationale Siegwartbalken-Gesellschaft in LUZERN

Ia. komprimierte blanke Stahl- WELLEN

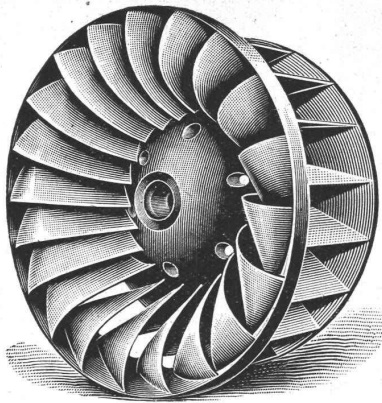


Grösstes Lager. Prompte und billige Bedienung.

Affolter, Christen & Co., Basel.
Eisen und Stahle en gros.

Für
Lieferung
von

Eisenkonstruktionen

empfehl
sich dieBrückenbau-Anstalt
Bosshard & Cie., E.A.-G.,
Näfels.

Maschinenfabrik St. Georgen bei St. Gallen, Com. Ges. Ludwig v. Süsskind.

Moderne Francisturbinen, mit höchstem Nutzeffekt, speziell auch bei stark reduzierter Wassermenge.

Hochdruckturbinen, Spezialkonstruktion für Gefälle bis 900 m.

Präzisionsregulatoren für alle Turbinensysteme.

Moderne Transmissionen: Universalsupports mit Ringschmierlager.

Warenaufzüge.

== Projekte, Kostenanschläge gratis. ==

Gutehoffnungshütte,

Aktienverein für Bergbau und Hüttenbetrieb
in **Oberhausen 2** (Rheinland)

fertigt in ihren mit den neuesten und vollkommensten Einrichtungen ausgerüsteten Werkstätten **als Besonderheit** aus bestem **Siemens-Martin** für **Lokomotiven, Tender,** und **Wagen aller Art,**

Achsen und Radreifen

Radgerippe

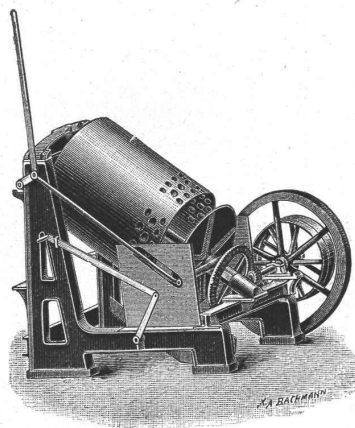
sowohl **Speichenräder** als

auch **gewalzte Scheibenräder** aus bestem **Siemens-Martin-Flusseisen** für **Wagen aller Art,**

fertige Radsätze

für **Wagen aller Art, sowohl für Voll- als auch für Neben- und Klein-Bahnen.**

General-Vertreter für die Schweiz: **Gebr. Stebler, Zürich.**



Oehler & Co., Aarau

Maschinenfabrik, Eisen- und Stahlgiessereien

empfehlen als Spezialität:

Stahlgeleise und Wagen

für Bauunternehmer u. industrielle Etablissements,

Schubkarren und Perronwagen, Seilbahnen

verschiedener Systeme,

Beton- und Mörtelmischmaschinen, eidg. Patent, Sand- und Kies-Waschmaschinen,

Baggermaschinen für Nass- und Trockenbaggerung, Baggerlöffel,

Torfpresen mit zugehörigem Rollmaterial,

Transmissionen

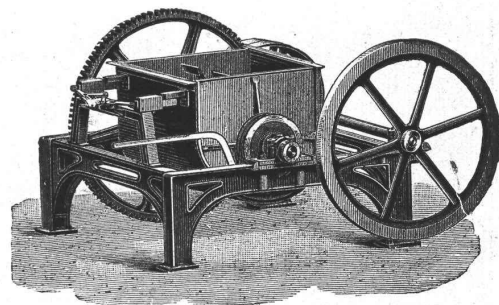
mit ordinären und Ringschmierlagern,

mechanische Aufzüge, Elevatoren,

Rohrmühlen und Kollergänge

für Zementfabriken etc.

Grauguss, Haberlandguss.



LUDW. LOEWE & Co.

Akt.-Ges. — Berlin N. W. — Huttenstrasse 17—20.

Werkzeugmaschinen amerik. Bauart.

Zentrierfutter
Fräser
Reibahlen

Werkzeuge

Gewindebohrer
Schneidzeuge
Kallber und Lehre

Generalvertreter für die Schweiz:

RUDOLF FALKNER, Ing., LIESTAL.

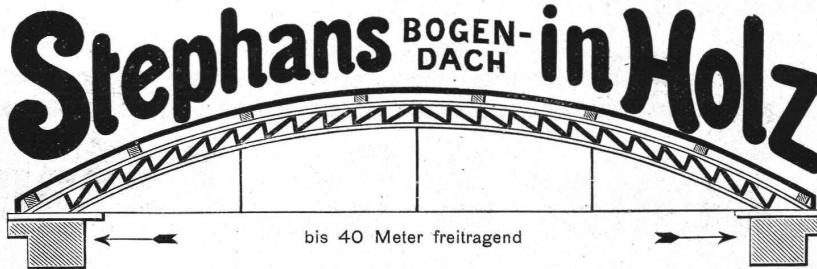
Im Gebrauch
400 000 m²

E. Séguins Euböolithbelag

Garantierte Ausführung durch eigene Arbeiter.

Generalvertreter: Felix Beran, Zürich.

Schöner und billiger als alle Eisen-Konstruktionen ist



Eignet sich am besten für
Lagerhäuser
Säle
Werkstätten
Hallen
Fabrikanlagen
etc.

Nach jeder beliebigen Form werden
Konstruktionspläne und statische Berechnungen
kostenlos in kürzester Zeit angefertigt.

HANS SANZI, Zimmermeister, BASEL

Dampfsäge und Hobelwerk — Bauschreinerei und Glaserei
Parqueterie.

Alleiniges Ausführungsrecht von Stephans Bogendach in Holz.

Prima Referenzen zu Diensten.

Sür Terrazzoarbeiten

liefere ich stets prompt:

Marmorkörnungen und Marmorwürfel

sowie

Steinsande für Cementkunststeine

in allen Farben und in ausgezeichneter Qualität.

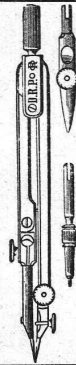
E. Schwenk, Terrazzo- u. Stein-Werke, Ulm a. Donau.

Muster zu Diensten.

Preise billigst.

L. Lutz'sche Lederkohlenwerke Gernsbach i. M.

liefern Lederkohlen billigst und reell in jedem Quantum.



Fabrik-Zeichen
gesetzlich geschützt.

**Präzisions- und
Schul-Reisszeuge.**

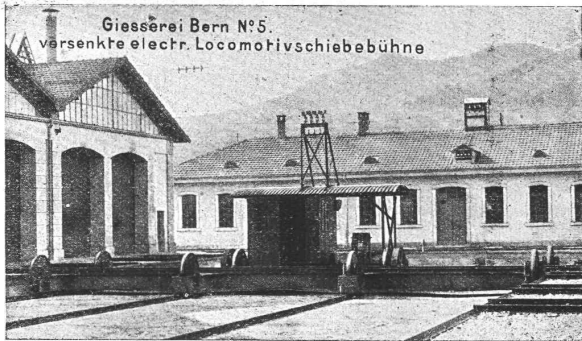
**E. O. Richter & Co.,
Chemnitz i. Sachsen.**



hoch oder tief geätzt
jede Farbe, Grösse u. Façon
MARKWALDER & GANZ
Specialgeschäft für Bedarfsartikel
Technischer u. kaufm. Bureaux
ST GALLEN.



Gesellschaft der
Ludwig von Roll'schen Eisenwerke
Filiale: **Giesserei Bern** liefert:



Hebezeuge jeder Art als **Laufkräne**, und feste oder fahrbare **Drehkräne** für Hand- und speziell **elektrischen** Betrieb; **Aufzüge** für hydraulischen, **elektrischen** und Transmissionsbetrieb.

Eisenbahnmaterial als: **Drehscheiben** und **Schiebebühnen** für Wagen und Lokomotiven; Hand-, **Dampf- und elektrischer** Betrieb.
Weichen für **Haupt-** u. Nebenbahnen, für **Vignol-** u. **Rillen-Schienen**.
Barrieren mit und ohne Verriegelung und Vorläuten.

Zahnstangenoberbau; komplette Seilbahnen für Güter- und Personentransport. (Eigene **patentierte** Systeme.)
Seit 1898 21 Touristen-Seilbahnen geliefert.

Schleusenanlagen für Hand- und elektrischen Antrieb.
Hydraulische, automatische **Zementsteinpressen**.
Angaben über zahlreiche Ausführungen, Referenzen, Projekte und Kostenvoranschläge stehen zu Diensten.

Aktien-Gesellschaft für mechanische Kartographie
Lithographische Anstalt und Steindruckerei
— **Köln.** —

Herstellung von Stadt- und Bebauungs-Plänen, geographischen-statistischen Karten und Tabellen. Illustrationen für wissenschaftliche Werke.
Vervielfältigung u. **Verkleinerung** v. Plänen vermittelst der Graviermaschine D.D.P. 86384, welche die Gravur direkt druckfertig (spiegelbildlich) auf den Stein überträgt und so absolute Genauigkeit garantiert.
Beste Referenzen.

J. Rukstuhl, Basel
erstellt auf Grundlage vieljähriger Erfahrung
Centralheizungen
aller Systeme
Warmwasser — Niederdruckdampf etc.

Thonwerk Biebrich, A.-G.
Biebrich a/Rhein
beste Referenzen und Zeugnisse aus der Schweiz,
liefert die für den **Bau** und **Betrieb** von **Gasanstalten, Zementfabriken, Chemischen Fabriken, Cellulosefabriken, Schweiss- und Puddelwerken, Eisengiessereien**, sowie für **Dampfkessel** und sonstige **Feuerungsanlagen** notwendigen
feuerfesten u. säurebeständigen Produkte
Retorten, Form- u. Normalsteine, Gloverringe, Mörtel etc.

Leitungsstangen
für **elektrische Anlagen** liefern stets billigst.
Kupfervitriol-Imprägnierung.
Wir empfehlen: ←
Ulmen-, Ahorn- u. Bündtner-Fichtenbretter.
...≙ Spezialität: ≙...
Durchgefärbtes Holz,
insbesondere **Grauholz.**
Natürliche Struktur bleibt; kein Bemalen mehr.
Schweiz. Farbholz- & Imprägnierungs-Fabrik, A.-G.,
in **Hochdorf.**

Putzfäden!
lang gestreckt und gekämmt, in je 7 Qualitäten:
Bunte von Fr. **40.—** bis Fr. **70.—**
Weisse » » **50.—** » » **100.—**
per 100 kg Brutto für Netto in Ballen von ca. 60, 120 u. 200 kg
Spezialofferte gerne zu Diensten.
Putzfäden-Kämmerei und -Wascherei
Gebr. van Baerle,
Münchenstein bei Basel.

HEIM-RIEMEN  **HEIM-RIEMEN**
Jacob. Wiederkehr & Co.
Winterthur

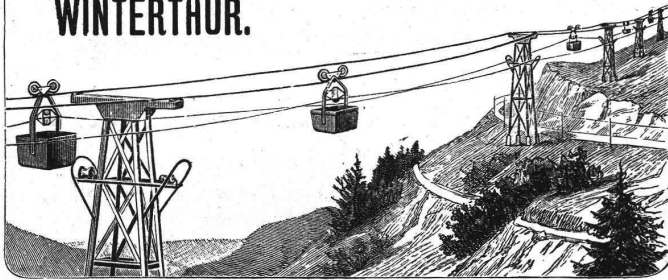
Aktien-Gesellschaft „Union“ in Biel
FABRIK IN METT.
I. Schweizerische Fabrik für elektrisch geschweisste Ketten
+ Patent Nr. 27199.
Ketten aller Art.
für industrielle u. landwirtschaftliche Zwecke.
Grösste Leistungsfähigkeit. Ketten von höchster Tragkraft.

J. Walser & Cie.
Winterthur.
Spezial-Geschäft für
Hochkamine,
Kesseleinmauerungen.
Maschinen-Fundamente.
Ofenbauten
für alle industriellen Zwecke.
Ziegelei-Anlagen.



Fritz Marti, A.-G.

WINTERTHUR.



Drahtseil-Bahnen

neuesten verbesserten Systems.

Grosse Solidität. — Sicheres Funktionieren. — Einfache Bedienung. Weitgehende Garantien. — **Kostenanschläge gratis.**

Einfaches und billiges Transportmittel

für Erze, Kohlen, Lehm, Sand, Holz, Ziegelsteine, Kalk, Zement, Getreide etc. etc.

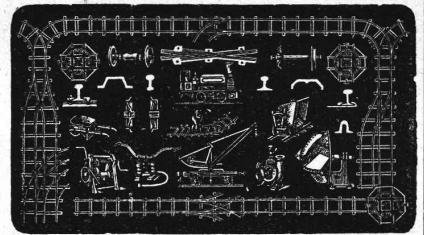
Unabhängig von der Bodenbeschaffenheit, überall anwendbar.

Grösste Steigungen und sehr grosse Spannweiten zulässig.

Maschinenhallen & Werkstätten in Wallisellen b. Zürich und in Bern b. Weyermannshaus.

Verkauf und Miete

von



Bau-Unternehmer-Material.

Kl. Lokomotiven. Pumpen. Ventilatoren.

Transportable **Stahlbahnen,**

Rollbahnschienen, Rollwägelchen, Radsätze, Bandagen, Kupplungen, Stahlgussräder für Rollwagen, Drehscheiben, Achsen, Kreuzungen.

Lokomobilen.

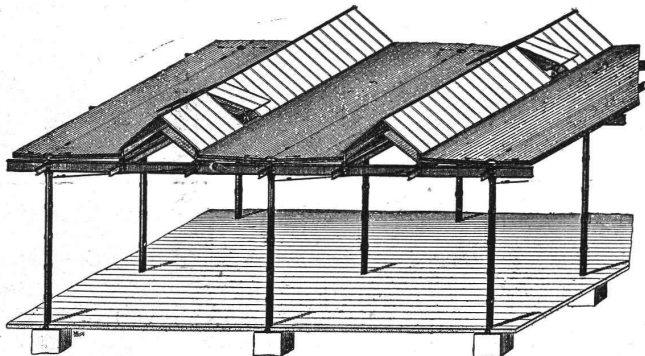
Drahtseile, Kabelwinden, Stahl- & Kupferdrähte

Neuester **Gas- & Petroleum-Motor**

(höchste Auszeichnungen).

Neue Dachkonstruktion für Fabrik-Bau

+ Patent Nr. 23428



== Vorteile: ==

1. Unabhängigkeit der Gebäudelage von der Himmelsrichtung,
2. Geringstes Gewicht bei sehr guter Isolation,
3. Unübertroffene Lichtwirkung mit spezieller Lüftungsvorrichtung,
4. Rasche und **billigste** Erstellung bei jeder Jahreszeit,
5. Beste Eignung auch für schwierige klimatische Verhältnisse,
6. Widerstandsfähigkeit gegen Feuer; billige, feuersichere Imprägnierung durch Flammenschutz-Anstrichmasse

empfohlen als **rationallestes System** für

Magazine, Lagerhäuser, Werkstätten, Maschinenfabriken, Giessereien, Elektrizitätswerke, Spinnereien, Webereien, Bleichereien, Färbereien, Güterhallen, Markthallen, etc. etc.

Patent-Inhaber:

Séquin & Knobel,

Zivil-Ingenieur-Bureau für modernen Fabrikbau

Rüti (Zürich).

Vertretung und Ausführung:

E. Baumberger & Koch,

Unternehmung für Bedachungs- u. Bodenbelags-Arbeiten

Basel.

**LICHTPAUS-ATELIER,
LICHTPAUS-PAPIERE,
LICHTPAUS-LEINEN,
LICHTPAUS-APPARATE,
LICHTPAUS-APPARATE,
LICHTPAUS-APPARATE,
AGER
LIEFERUNG**

Anfertigung von **Lichtpausen** auf Papier oder Leinwand mit weissem oder blauem Grund bis 120 x 265 Centimeter an einem Stück. Schnellste Bedienung unter Diskretion.

für blauen oder weissen Grund, **eigenes**, anerkannt bestes Fabrikat mit Garantie für stets gleichmässiges und sicheres Arbeiten. Nicht Konvenierendes wird umgetauscht und koulante und prompte Bedienung zugesichert. Probemuster gratis auf Verlangen.

Druckfedersystem, eigene, sehr solide Konstruktion. Waschbecken, Entwicklungsbecken. Kourante Grössen stets auf Lager. Fahrgestelle. Blechbüchsen zum Aufbewahren.

mit **pneumatischer Pressung** (Pat. Sack), der beste, praktische Kopierrahmen der Gegenwart. für **elektrische Belichtung** (Pat. Hall), bewährtes, bestes System für künstliche, vom Tageslicht unabhängige Belichtung. Kann von Interessenten im Betrieb besichtigt werden.

in bewährten Pauspapieren und engl. Pausleinwand für **Original-Pausen** zu Lichtpauszwecken. kompletter Einrichtungen und aller Ersatzteile für **Lichtpaus-Ateliers**. Wellkarton in Rollen, 80 und 100 Centimeter breit. Leichtestes und praktisches Packmaterial.

A. MESSERLI, Zürich, Aeltestes heliographisches Atelier. Telephone Nr. 1390.
Lavafarstrasse 25. Prospekte und Preislisten zu Diensten.