

Zeitschrift: Schweizerische Bauzeitung
Herausgeber: Verlags-AG der akademischen technischen Vereine
Band: 43/44 (1904)
Heft: 5

Werbung

Nutzungsbedingungen

Die ETH-Bibliothek ist die Anbieterin der digitalisierten Zeitschriften. Sie besitzt keine Urheberrechte an den Zeitschriften und ist nicht verantwortlich für deren Inhalte. Die Rechte liegen in der Regel bei den Herausgebern beziehungsweise den externen Rechteinhabern. [Siehe Rechtliche Hinweise.](#)

Conditions d'utilisation

L'ETH Library est le fournisseur des revues numérisées. Elle ne détient aucun droit d'auteur sur les revues et n'est pas responsable de leur contenu. En règle générale, les droits sont détenus par les éditeurs ou les détenteurs de droits externes. [Voir Informations légales.](#)

Terms of use

The ETH Library is the provider of the digitised journals. It does not own any copyrights to the journals and is not responsible for their content. The rights usually lie with the publishers or the external rights holders. [See Legal notice.](#)

Download PDF: 02.04.2025

ETH-Bibliothek Zürich, E-Periodica, <https://www.e-periodica.ch>

Schweizerische Bauzeitung

Wochenschrift

für Bau-, Verkehrs- und Maschinentechnik

Herausgegeben von

A. WALDNER

Dianastrasse Nr. 5, ZÜRICH II.

Verlag des Herausgebers. — Kommissionsverlag: Ed. Raschers Erben, Meyer & Zellers Nachfolger in Zürich.

Organ

des Schweizer, Ingenieur- und Architekten-Vereins und der Gesellschaft ehemaliger Studierender des eidg. Polytechnikums in Zürich.

Abonnementspreis:

Ausland. 25 Fr. für ein Jahr
Inland. . 20 „ „ „ „

Für Vereinsmitglieder:
Ausland. 18 Fr. für ein Jahr
Inland. . 16 „ „ „ „
sofern beim Herausgeber
abonniert wird.

Abonnements
nehmen entgegen: Heraus-
geber, Kommissionsverleger
und alle Buchhandlungen
und Postämter.

Insertionspreis:

Für die 4-gespaltene Petitzeile
oder deren Raum 30 Cts.
Haupttitelseite: 50 Cts.

Inserate
nimmt allein entgegen:
Die Annoncen-Expedition
RUDOLF MOSSE,
Zürich,

Basel, Bern, St. Gallen,
Berlin, Breslau, Dresden,
Frankfurt a. M., Hamburg,
Köln, Leipzig, Magdeburg,
München, Stuttgart, Wien.

Bd XLIV.

ZÜRICH, den 30. Juli 1904.

N^o 5.

Zentralheizung im Primarschulhause Cham.

Die Gemeinde Cham beabsichtigt, die Zentralheizung in 8/9 Zimmern mit einem Luftraum von ca. 1383 m³, event. 2383 m³, einzuführen.

Plan und Baubeschrieb liegen auf unterzeichneter Kanzlei zur Einsicht auf.

Uebernahmspreis mit Beschrieb und Installationsplan sind bis Ende Juli Herrn Präsident **H. Baumgartner** einzureichen.

Cham, den 15. Juli 1904.

Die Einwohner-Kanzlei.

Atelier für Imitation von Bronzen aller Art

☞ auf Gyps, Kunststein und Eisen. ☞

Gipsfiguren, welche etwelchen künstlerischen Wert besitzen, alte und neue, können auf mein selbsterfundenes Verfahren in Bronzeimitation umgewandelt werden, so dass dieselben wieder als Dekoration in jedes Zimmer gestellt werden können.

Die Imitation ist sehr täuschend und garantiert solid, ist von der echten Bronze kaum zu unterscheiden. Architekturstücke wie Kapitälchen, Konsolen und Kartuschen können in beliebiger Bronzeart hergestellt werden.

Sämtliche bronzierten Gegenstände lassen sich waschen, ohne den Metallglanz zu beschädigen.

Mache speziell Künstler und Architekten darauf aufmerksam, sich in vorkommendem Falle gefälligst an mich zu wenden.

Referenzen über geleistete Arbeiten stehen zur gefl. Verfügung.

Zerbrochene Gips- u. Tonfiguren werden von mir wieder renoviert. Meine verarbeitete Bronze hat den grossen Vorteil, dass dieselbe nie oxydiert, sondern immer schön blank oder in Patina unverändert bleibt.

Auch werden bei mir Marmor- und Alabasterfiguren aufs beste gereinigt.

Rudolf Baumann, Zähringerstrasse 39, Zürich I.

Lieferung von Grenzmarken.

Für die Katastervermessung in der st. gallischen Rheinebene von Au bis Oberriet wird die Lieferung folgender Grenzmarken zur Konkurrenz ausgeschrieben:

1. **Steine**, wetterfest, Länge 70 cm, 12 auf 14 cm dick, Kopf auf 10 cm roh behauen; Bedarf 30000 Stück.
2. **Pfähle**,
 - a) aus gesundem Eichen- od Lärchenholz, gespitzt, 7—8 cm dick, quadratisch, kantig gesägt, 1,2 und 1,5 m lang, Bedarf 13000 Stück;
 - b) aus gesundem Weisstannenholz, rund, 7 bis 10 cm dick, gespitzt, Bedarf 5000 Stück.

Die Lieferungen sollen franko Stationen Au bis Oberriet von Ende August laufenden Jahres an bis Ende Januar 1905 nach Bedarf und auf Abruf erfolgen.

Offerten über den gesamten Bedarf oder Teile desselben sind zu Händen der interessierten Gemeinderäte bis zum 7. August l. J. an die unterfertigte Amtsstelle zu richten.

St. Gallen, den 23. Juli 1904.

Der Kulturingenieur des Kantons St. Gallen:
Schuler.



Patente

Anmeldungen billigst.
Verkäufe, Lizenzen. *
Muster und Modelle.

Gründung patent-techn. Unternehmen.
Schweiz. Patent-Industrie-Aktiengesellschaft, Bern.

Neubau der protestant. Kirche in Zug. Ausschreibung von Bauarbeiten.

Die Erd-, Maurer-, Zimmermanns-, Spengler- und Dachdecker-Arbeiten, sowie die Steinhauerarbeiten in Granit, Sandstein und Savonnièresstein für den Bau der protestantischen Kirche werden hiemit zur Konkurrenz ausgeschrieben.

Pläne, Vorausmasse und Bedingungen liegen vom 1. August an im Gewerbeschulgebäude in Zug, sowie beim bauleitenden Architekten **Fr. Wehrli**, Waldmannstrasse 12, Zürich, zur Einsicht auf. — Die Uebernahmsangebote sind verschlossen mit der Aufschrift „Prot. Kirchenbau Zug“ bis zum 15. August dem Unterzeichneten einzureichen.

Zug, den 30. Juli 1904.

Namens der Baukommission,
Der Präsident: **C. L. Schwyzer.**

Schweizerische Bundesbahnen Kreis IV. Ausschreibung von Brückenarbeiten.

Die Arbeiten für Umbau der eisernen Pfeiler und Auflager der Thurbrücke bei Ossingen an der Bahnlinie Winterthur-Etzwilen mit Lieferung von neuen Pfeilern und Auflagern im Gewichte von ca. 393 Tonnen und eines eisernen Gerüstjoches im Gewichte von ca. 100 Tonnen, werden hiemit zur Konkurrenz ausgeschrieben.

Die bezüglichen Pläne und Vorschriften liegen im Bureau des Oberingenieurs des Kreises IV in St. Gallen zur Einsicht auf und Uebernahms-offerten werden daselbst bis zum 15. August d. J. entgegengenommen.

St. Gallen, den 8. Juli 1904.

Die Kreisdirektion IV.

Ausschreibung.

Der Bau der **Kanalisationsanlage Grindelwald**, ca. 1500 m Leitungslänge mit 350 und 400 mm Zementröhren, wird zur Konkurrenz ausgeschrieben. Eingaben schriftl. und verschlossen bis 6. Aug. an **Gottf. Reist.**

Gebrauchte Eisenbahnschienen zu Bau- und Geleisezwecken

haben stets vorrätig und preiswert abzugeben, werden auf Wunsch auf jede Länge geschnitten und franko jede Station geliefert.

Schmoll & Cie., Basel.

Avis an die Tit. Inserenten der Schweizerischen Bauzeitung.

Inserate, welche in der nächsten Nr. der „Schweiz. Bauzeitung“ (Samstags) erscheinen sollen, sind bis **spätestens Mittwoch** abend an unterzeichnete Stelle einzuliefern.

Annoncen-Administration der „Schweiz. Bauzeitung“.

Preis-Ausschreibung der Zentralkommission der Gewerbemuseen Zürich und Winterthur.

Die Zentralkommission der Gewerbemuseen Zürich und Winterthur eröffnet hiemit unter schweizerischen und in der Schweiz niedergelassenen Kunstgewerbetreibenden eine Konkurrenz zur Anfertigung:

- a) eines Entwurfes zu einem Wandkalender,
- b) einer geschnitzten Füllung,
- c) eines Fenstervorsetzers (Kunstverglasung),
- d) eines Entwurfes zu einem Grabstein.

Programme können bei den Gewerbemuseen Zürich und Winterthur bezogen werden.

Vakante Stelle.

In einer grösseren Waggonfabrik ist die Stelle des Vorstandes vom Konstruktions-Bureau neu zu besetzen.

Bewerber müssen in **Eisenbahn- und Tramway-Wagenbau** gearbeitet und Erfahrungen haben und ausser der deutschen die **französische Sprache beherrschen**.

Einem tüchtigen Konstrukteur bietet sich bei zufrieden stellenden Leistungen gut dotierte Lebensstellung.

Anmeldungen mit Zeugnissen und mit Angaben über Studiengang, bisherige Tätigkeit, Alter, Gehaltsansprüchen und Eintrittstermin sind unter Chiffre B. H. 4368 an **Rudolf Mosse in Basel** zu richten.

Elektr. Bahnen.

Als **Betriebsleiter** einer kleinern od. **Depotchef** einer grossen elektr. Bahnanlage sucht tüchtiger Techniker mit sechsjähr. Praxis Stelle.

Suchender ist bei einer der grössten elektr. Bahnanlage der Schweiz in Stellung. Eintritt nach Belieben. Prima Zeugnisse zu Diensten.

Offerten von Bahnverwaltungen und bahnbauenden Firmen erbeten unter Chiffre Q. 4195 Z. an **Haasenstein & Vogler, Zürich**.

Für Bauunternehmer

Eis-Garett mit Stahlwalzenlager, daher sehr leicht gehend äusserst gefällige und solide Konstruktion in drei verschiedenen Grössen, bei Abnahme grösserer Partien hohe Preisermäßigung, liefern

Konstruktions-Werkstätte Herisau (Kt. Appenzell)

Wichtig für das Gasbeleuchtungswesen und Tiefbau-Unternehmer!

Verfahren bezw. Einrichtung zur Feststellung von Gasausströmungen bei unterirdischen Leitungen, unter absolutem Ausschluss von Kabelverletzungen etc. Die Erfindung beseitigt die so häufig vorkommenden störenden Beschädigungen mittels sogen. Visitiereisen etc. Mit geringst. Kosten und einfachsten Mitteln ohne Fabrikation an Ort und Stelle herstellbar. Behörden und Gas- und Wasserwerke, Elekt.- und Kabelwerke, sowie Tief- und Betonbauunternehmer, welche Interesse an dieser Konstruktion haben, oder einen Bezirk zur Al.einausübung wünschen, erhalten Unterlagen und Kostenanschläge gratis zugesandt.

Gefl. Offerten an Ingenieur **Wilhelmi** in Küsnacht (Zürich).

Achtung! Beton- und Tiefbaufirmen sowie Kabelverleger!

Lizenznehmer bezw. Käufer für das **italienische Patent-Kabelpanzer** gesucht. Hervorragendes Schutzsystem für unterirdische Hoch- und Niederspannungskabel gegen mechanische Verletzungen und Fehlerübergreifen. Bevorzugtestes System der meisten und grössten Elektrizitätsfirmen und Post-, wie Telegraphenbehörden Deutschlands, der Schweiz und mehrerer anderer Staaten. Beton in Säcke gefüllt und der Länge nach über die Kabel gelegt. Uebereinandergreifende Stösse, vollständiges Umfassen der Kabel, fugenlos, grösste Festigkeit. Billigstes der Gegenwart. Erfinder und Generalvertreter in nächster Zeit in Norditalien und deshalb vorher Verbindung erwünscht. Offerten unter Chiffre Z L. 6111 an

Rudolf Mosse, Zürich.

Konkordats-Geometer

gesucht als **Bureauchef** auf das techn. Bureau eines Konkordatsgeometers. Derselbe muss im Kataster-, sowie in top. Arbeiten und Projektarbeiten vollständig bewandert sein. Offerten mit Lebensbeschreibung, Angaben über Studiengang und Praxis, Zeugnisabschriften und Gehaltsansprüchen unter Z. 4077 Q. an

Haasenstein & Vogler, Basel.

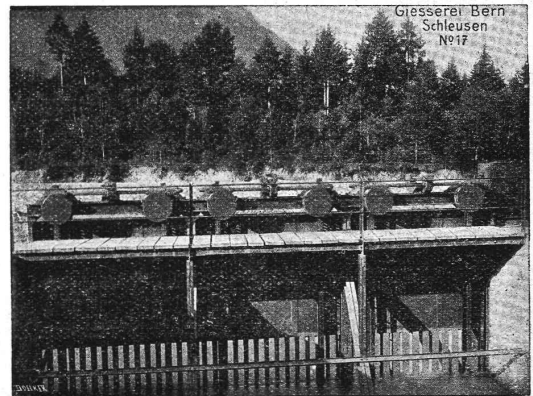
Bauholz,

la. Qualität, genau nach Massliste geschnitten, liefert prompt und billig
A. H. Landis, Dampfsäge, Oerlikon.

Technikum für Maschinen- & Elektrotechniker.
Hildburghausen für Bau- & Tiefbautechniker.
Nachhilfskurse. Progr. durch d. Herzogl. Direktor.

Gesellschaft der Ludwig von Roll'schen Eisenwerke

Filiale: **Giesserei Bern** liefert:



Hebezeuge jeder Art als **Laukräne**, und feste oder fahrbare **Drehkräne** für Hand- und speziell **elektrischen** Betrieb; **Aufzüge** für hydraulischen, **elektrischen** und Transmissionsbetrieb.

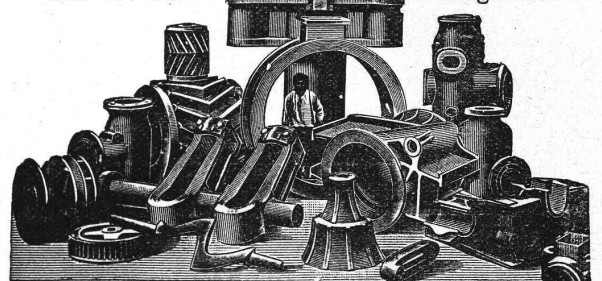
Eisenbahnmateriale als **Drehscheiben** und **Schiebebühnen** für Wagen und Lokomotiven; Hand-, **Dampf- und elektrischer** Betrieb. **Weichen** für Haupt- u. Nebenbahnen, für **Vignol-** u. **Rillen-Schienen**. **Barrieren** mit und ohne Verriegelung und Vorläuten.

Zahnstangenoberbau; komplette Seilbahnen für Güter- und Personentransport. (Eigene **patentierete** Systeme.) Seit 1898 21 Touristen-Seilbahnen geliefert.

Schleusenanlagen für Hand- und elektrischen Antrieb. Hydraulische, automatische **Zementsteinpressen**.
Angaben über zahlreiche Ausführungen, Referenzen, Projekte und Kostenvoranschläge stehen zu Diensten.

Oeking & Co, Düsseldorf Gusstahlwerk

fertigen **Martinstahl** aller Art roh **Formguss** u. fertig bearbeitet



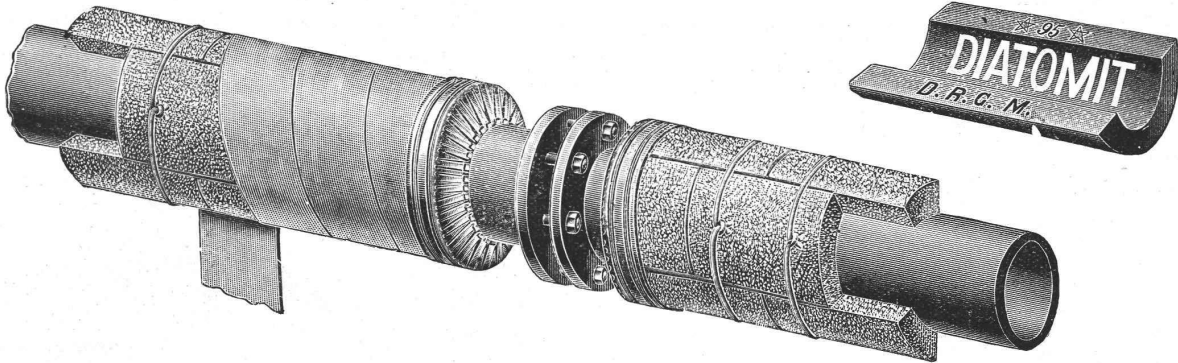
für **Walz- und Hammerwerke:**

Spindeln, Muffen, Einbaustücke, Walzenständer, Kammwalzen, Zahnräder, Sättel, Hammerbäre etc. etc.

für **Maschinenfabriken, Schiffswerfte, Brückenbauanstalten, Elektrizitätswerke.**

Zahnräder, Bagger- und Schiffsteile, Pumpenteile, Kesselteile, Polgehäuse, Presszylinder, Brückenaufleger, Pendel, Steinformen, Räder u. Radsätze etc.

WANNER & C^{IE}, HORGEN. Spezialgeschäft für Isolierungen aller Art.
ISOLIERUNG von **Dampfkesseln, Dampf- und Wasserleitungen** mit **„Diatomit“** (gebrannte Kieselguhrsteine und Kieselguherschalen)
 Pat. No. 15717 Unerreicht für Ueberhitzer-Anlagen und Objekte mit hohem Dampfdruck.
 Ia. Asbest- und Korkkieselguhr-Isoliermassen, trocken, Korksteinschalen, Korksteine und Korksteinplatten.



ISOLIERUNG von: { Ammoniak-, Salzwasser- und Kohlensäure-Leitungen an Eis- und Kühlanlagen, Eis-Generatoren, Verdampfern, Luftkühlern, Bierpfannen und Wasser-Reservoirs, Kühlanlagen, Kühlräumen aller Art, Eiskellern und Eisschränken.

mit: **„Reform“-Korksteinschalen, „Reform“-Korksteinen und „Reform“-Korksteinplatten.**

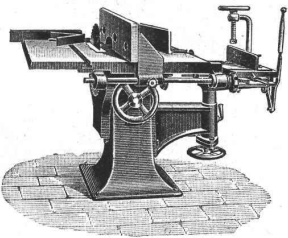
Die neuen «Reform»-Korksteinfabrikate sind unter Vakuum und Druck durch und durch imprägniert, daher unempfindlich gegen Nässe und Feuchtigkeit.

Die «Reform»-Korksteinfabrikate übertreffen in jeder Beziehung alle ähnlichen Produkte.

Ausführung jeder Art Isolierungen durch eigene Facharbeiter.

Muster, Kostenberechnungen, Pläne und **fachkundige** Ratschläge gratis und prompt durch:

WANNER & C^{IE}, HORGEN, General-Vertreter der Korksteinfabrik Grünzweig und Hartmann, G. m. b. H., Ludwigshafen a. Rh.



Maschinenfabrik & Eisengiesserei Schaffhausen
 vormals **J. Rauschenbach.**

Holzbearbeitungs-Maschinen:

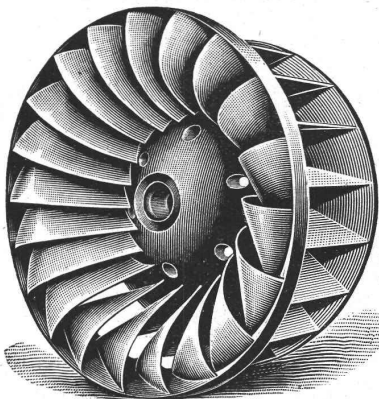
Vollgatter, einfache Sägegänge, Bau- und Brennholz-Fräsen, Bandsägen, kombinierte Universal-Bandsägen mit 4 Apparaten, Kreissägen mit und ohne Bohraparat, Dickehobelmaschinen, Abrichtmaschinen, kombinierte Hobel- und Abrichtmaschinen, Langlochbohr- und Stemmaschinen, automatische Hobelmesser-Schleifmaschinen etc.etc.

Vorzügliche Konstruktion. Billigste Preise. Solide Ausführung.

Zahlreiche Referenzen.

Kataloge gratis und franko.

Zentralheizungen erstellen **GEBR. LINCKE, ZÜRICH.**



Maschinenfabrik St. Georgen bei St. Gallen, Com. Ges. Ludwig v. Süsskind.

Moderne Francisturbinen, mit höchstem Nutzeffekt, speziell auch bei stark reduzierter Wassermenge.

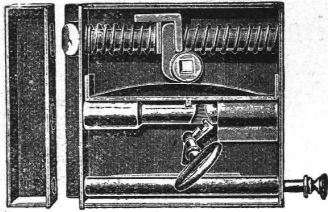
Hochdruckturbinen, Spezialkonstruktion für Gefälle bis 900 m.

Präzisionsregulatoren für alle Turbinensysteme.

Moderne Transmissionen: Universalsupports mit Ringschmierlager.

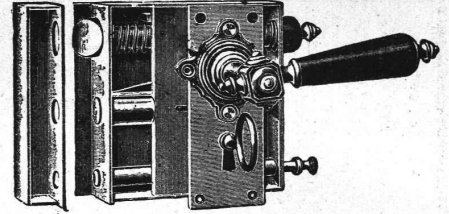
Warenaufzüge.

== Projekte, Kostenanschläge gratis. ==



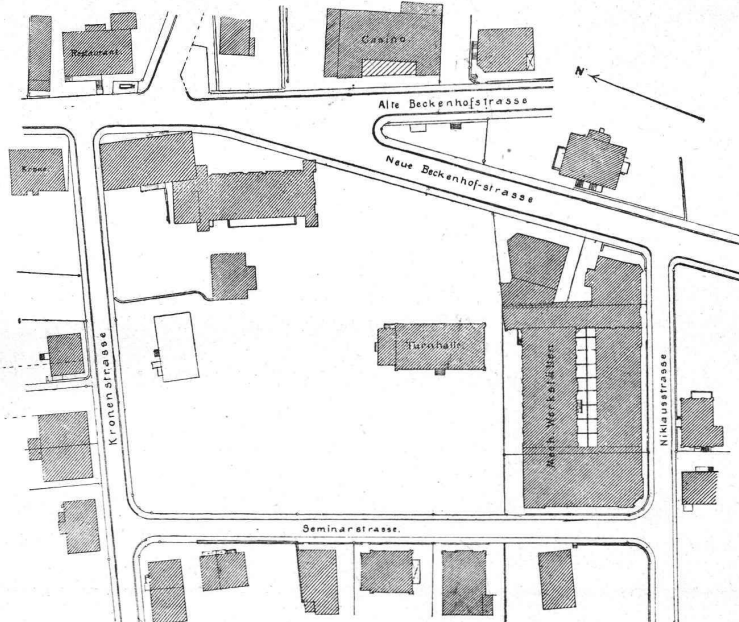
„Reform“ Türschloss der Zukunft.

Patentiert in:
Deutschland **Frankreich** **Italien**
Oesterreich **Russland** **Schweiz**
Amerika **D. R. G. M.**
 Dauerhaft Billig Einfach.
WÜSCHER & Co.,
 — Feuerthalen bei Schaffhausen. —

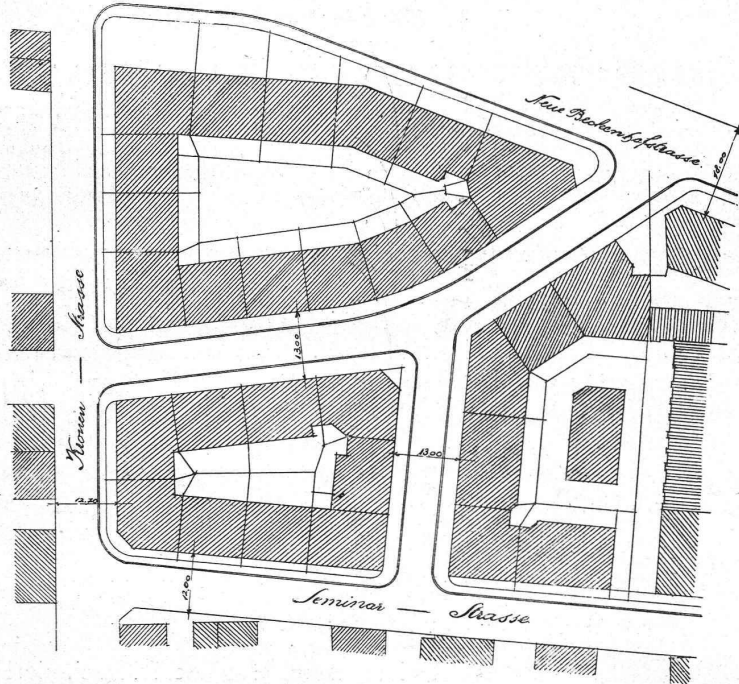


Zu verkaufen.

Das gegenwärtige Areal des Evangelischen Seminars ist auf Frühjahr 1905 zu verkaufen. Dasselbe umfasst, nebst den auf dem beigefügten Situationsplan eingezeichneten Gebäuden, einen Flächenraum von 10 416 m².



Unter Berücksichtigung der von den Behörden festgesetzten Strassenzüge und Bau-
 linien, lässt sich das Areal in nachstehender Weise überbauen:



Reflektanten für das ganze Areal oder Teile desselben belieben sich an den Quästor,
 Herr W. Jaenike, Lavaterstrasse 53, zu wenden, welcher zu weiterer Auskunft bereit ist.

Der Vorstand des Evangelischen Seminars Unterstrass.

Holzwooll-Seile

v. 5—30 mm Dicke, zu Kernstücken
 f. Giesserei od. Verpackungszwecken,
 liefert günstig ab Lager

R. Raths-Stäubli in Horgen.

**A. Jucker, Nachf. von
 Jucker-Wegmann,**
 Papierhandlung z. Hecht.
 Schifflande 22, Zürich.

Grosses Lager
 von
**Pauspapieren, Pausleinen,
 und Zeichenpapier,**
 Rollen und Bogen,
 in nur vorzüglichen Qualitäten.
 Holzzementpapier, Dach-
 pappen, Bodenbelag- u.
 Teppich-Unterlag-Papiere.

**OFENFABRIK-SURSEE
 IN SURSEE**

**Grösste Ofenfabrik
 der Schweiz**



Illustrierte
 Prospekte
 gratis

**Präzisions-
 Reisszeuge.**

Clemens Riefler,
 Nesselwang u. München
 (Bayern).
 Gegründet 1841.
 'Paris 1900 Grand Prix'.
 Illustrierte Preislisten gratis.
 Die Zirkel der echten
 Rieflerreisszeuge
 sind am Kopf mit dem
 Namen RIEFLER
 gestempelt.



Best assortiertes Lager
 von Ia. Qualität
**Schwenkseilen,
 Flaschenzug- und Aufzugsseilen.**
 15—45 mm und bis 200 m lang,
Bindseile
 beliebiger Dicke und Länge,
**Gerüststricke, Spitzstrangen,
 Maurerschnüre, Senkelschnüre,
 Drahtseile**
 für Transmissionen und Aufzüge,
 Wagenfett, Seilschmiere, Best-Tragband
 empfiehlt bestens
D. Denzler, Seiler,
 Zürich.

Für Hobelwerke.

Die Lieferung von engl. Riemen, Krallen-, Verschal- und Schrägbodenbrettern, Fusslamperie, Staub- und Deckleisten, Hohlkehle, zusammen etwa 600 m², wird sofort vergeben. Nur gut trockene Ware. Barzahlung.

Wildhaber, Morgartenstr. 12, Zürich.

Gesucht

ca. 5000 Kubikmeter Ausfüllmaterial

für eine Landanlage im Gebiete der Stadt Zürich.

Preisofferten unter Chiffre B. 4289 Z. an Haasenstein & Vogler, Zürich.

Gr. Technische Hochschule Fridericiana zu Karlsruhe.

Abteilungen für Architektur, Ingenieurwesen, Maschinenwesen, Elektrotechnik, Chemie, Forstwesen und Allgemeine Abteilung. Die Aufnahmen und Einschreibungen für das Wintersemester 1904/05 beginnen am 1. Oktober, die Vorlesungen und Übungen am 12. Oktober. Die Aufnahmebedingungen — das Programm gegen Einsendung von 50 Pfennig in Briefmarken — sind vom Sekretariat zu beziehen.

Der Rektor: Klein.

Westdeutsche Eisenbahn-Gesellschaft,

Köln.

Abteilung Steinbrüche Brohl a. Rhein.

liefert

Ia Weiberner Tuffstein in Rohblöcken, auf Diamantsägen geschnittenen Platten und fertigen Werkstücken, ferner

Ia Cordeler Sandstein, ebenfalls in Rohblöcken und fertigen Werkstücken, sowie Pflastersteine, Hand- und Maschinenkleinschlag, Splitt, Sand und Cementwaren jeder Art, ff. Tone. — Eigene Bahnanschlüsse in allen Brüchen.

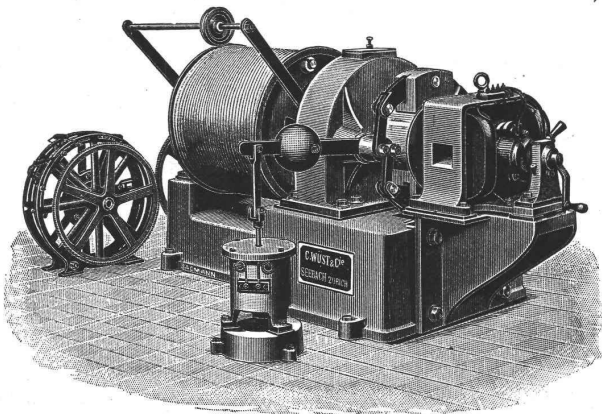
General-Repräsentant f. d. Schweiz: Th. Matthiessen, Regensberg (Zürich).

Aktien-Gesellschaft für mechanische Kartographie Lithographische Anstalt und Steindruckerei

Köln.

Herstellung von Stadt- und Bebauungs-Plänen, geographischen-statistischen Karten und Tabellen. Illustrationen für wissenschaftliche Werke. **Vervielfältigung** u. **Verkleinerung** v. Plänen vermittelt der Graviermaschine D.D.P. 86384, welche die Gravur direkt druckfertig (spiegelbildlich) auf den Stein überträgt und so absolute Genauigkeit garantiert.

Beste Referenzen.



C. Wüst & Comp. in Seebach-Zürich

bauen als Spezialität:

Elektrische Personen- und Warenaufzüge

mit Peilradwinde nach eigenem patentiertem System.

Beste Aufzugwinde der Gegenwart,

welche vermöge ihres geringen Stromverbrauchs an jedes Lichtnetz (also auch Einphasenstrom) angeschlossen werden kann.

Eine **Druckknopfststeuerung** eigenen Systems ermöglicht die Benützung des Aufzuges ohne Führer durch jedes Kind.

Billigste Anschaffungs- und Betriebskosten.

Absolut ruhiger Gang. Präziseste Steuerung. Vorzügl. Fangvorrichtung. Projekte u. Kostenvoranschläge gratis. Man verlange ausführlichen Prospekt.

Feinste Referenzen über ausgeführte Anlagen.

Aktiengesellschaft der Granitbrüche

vorm. H. Schulthess & Cie.,

LAVORGO (TESSIN).

Steinbrüche bei Lavorgo, Osogna und im Verzasca-Tal.

Lieferung von Granitarbeiten jeder Art in kürzester Frist und zu billigsten Preisen.

Lavorgo- und Verzascagranit wird auch **poliert** geliefert.

— **Spezialität:** —

Balkenplatten in Verzascagranit, in beliebiger Grösse, von 10 cm. Dicke an, sehr billig.

Schüttsteine poliert aus Arzo- und Saltrio-Marmor.

Referenzen zu Diensten.

Mit höfl. Empfehlung

Aktiengesellschaft der Granitbrüche

vorm. H. Schulthess & Cie., Lavorgo (Tessin)

Der Präsident:

Ingr. R. Nisoli.

Der Direktor:

H. Schulthess.

Goldene Medaille der intern. Schifffahrts-Ausstellung Kiel 1896.

Drahtseile



liefert

Westfälische
Drahtindustrie
Kamm, Westfalen

In jeder Construction u. Qualität

sowie **Ia. Stahlfederdraht**,

Stachel-Zaundraht, mit 2 und 4 Spitzen.

Drähte jeder Qualität,

verzinkt, verzinkt, verkupfert, lackiert.

Vertretung für die Schweiz:

Jacques Knecht, Bahnhofstrasse 73, Zürich.

Neue Patent.

Hohle, auswechselbare Glasbausteine

der Akt.-Ges. für Glasindustrie, vorm. Friedr. Siemens,

Neusattl bei Elbogen (Böhmen).

Zweckmässigstes Baumaterial in Backsteinform für lichtdurchlassende

Wände, wo Fenster nicht zulässig sind, besonders in Fabriken, Lagerhäusern, Schlachthäusern, Stallungen, Kühlräumen, Brauereien.

VORTEILE: Erleichtertes Auswechseln einzelner Steine; grösster Lichtdurchlass, Temperatur- und Schallisolation; leichtes Vermauern der Steine.

Grosses Lager bei

Baldwin Weisser, Fabrikstrasse 5, Zürich III.

Prospekte und Preise stehen zu Diensten.

J. Rukstuhl, Basel

erstellt auf Grundlage vieljähriger Erfahrung

Centralheizungen

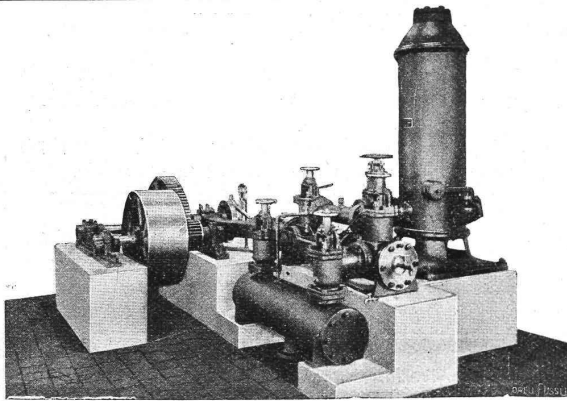
aller Systeme

Warmwasser — Niederdruckdampf etc.

Gussbausteine
5, 7, 10 und 14 cm stark für
Scheidewände.

+ 15483

Referenzen und Muster gerne zu Diensten
Die Generalvertretung
Baumaterialienfabrik Giesshübel,
Bureau: Usterstrasse 5, **Zürich I.**



**Die Aktiengesellschaft der Maschinenfabrik
von Louis Giroud in Olten**
baut

== Pumpen ==

aller Art, zur **Wasserversorgung** von **Fabriken, Villen, Hotels**
und ganzen **Ortschaften.**

Kolbenpumpen für alle Druckhöhen, langsam gehende und Schnellläufer, für
Transmissions-, Dampf-, Gas-, Petrol- und Elektromotorenbetrieb.

Ferner **Zentrifugalpumpen, Teer- und Ammoniakwasserpumpen,**
Rotationspumpen System En' e, **Transmissionen, Armaturen und Apparate**
für **Gasfabriken, Dampfwaschereianlagen.**

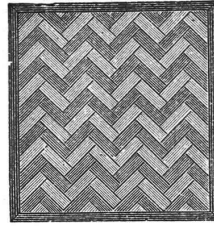
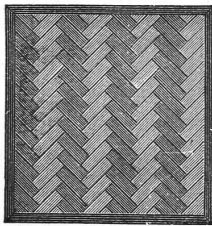
Offerten werden auf gefällige Anfrage sofort zugestellt.

Schweiz. Xylolith - (Steinholz) - Fabrik Wildegg

Dr. P. Karrer,

vorm. Rilliet & Karrer.

+ Patent Nr. 9080.



**Auf Blindboden aufgeschraubt;
auf Zementbeton in Mörtel verlegt.**

Nach allen Dessins in viereck, rechteck, achteck
und in 3 Farben, Parkett ähnliche Form.

Xylolith feuersicher, warm. **Steinholz** schalldämpfend, solid.

Muster, Prospekte, Album und Atteste gratis und franko.

**Einzig in der Schweiz bis jetzt ca. 200 000 m²
Böden und ca. 10 000 Treppenstufen gelegt.**



BAUARTIKEL-FABRIK

A. SIEBEL

Düsseldorf-Rath und Metz.
Düsseldorfer Ausstellung 1902
Goldene und Staatsmedaille.

Siebels Blei-Isolierung

mit Asphaltzuschichten.

Gesetzlich geschützt.

Langjährig bestbewährt gegen

Feuchtigkeit u. Grundwasser

bei

Grundmauern

Kellersohlen

Unterführungen

Tunnels

Auskleidung von Kellern

u. künstlichen Teichen etc.

Terrassen

Dächern

Dachgärten

Brücken

Viadukten



Gewerbe-Akademie, Friedberg i. H.
bei Frankfurt a. M.

POLYTECHNISCHES INSTITUT

mit Spezial-Kursus für

Architekten u. Bau-Ingenieure.

Absolventen von Baugewerkschulen finden Aufnahme.

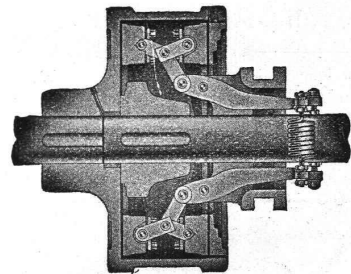
+ Nr. 23860 **Benn's** + Nr. 23860

Patent-Reibungskupplung

ist

**die beste — die sicherste —
die einfachste — die billigste**
aller existierenden Reibungskupplungen

Man verlange Kataloge.



Normale Kupplungen
auf Lager.

Alleiniges Ausführungsrecht für die Schweiz:

Gesellschaft der

L. von Roll'schen Eisenwerke

Eisenwerk Clus (Kt. Solothurn).

Abtg.: **Moderne Transmissionen.**

LITOSILO fugenloser, unverbrennlicher
Kunstholz-Bodenbelag.

wird direkt auf rohen Beton, Holz,
Stein oder sonstigen alten, immerhin soliden Unterboden
gegossen, verbindet sich mit diesem zu einem untrennbaren
Ganzen und ist anerkannter Weise

der beste hygienische Nutzboden.

Eigenes Imprägnierungs-Verfahren, um den Boden gegen
Verunreinigung irgend welcher Art, gegen heisses Wasser,
Säuren, Tinte, Fett, Blut etc. unempfindlich zu machen.

PYRASPI

Feuerschutz
Holz Anstrich Farbe

Prospekte, Muster, Versuchsobjekte, Kostenanschläge gratis.

Ch. H. Pfister & Co., 10, Leonhardstrasse Basel.

Fabrik bautechnischer Spezialitäten.

Unternehmung für Bodenbelag in Litosilo.