

Zeitschrift: Schweizerische Bauzeitung
Band: 43/44 (1904)
Heft: 18

Werbung

Nutzungsbedingungen

Die ETH-Bibliothek ist die Anbieterin der digitalisierten Zeitschriften. Sie besitzt keine Urheberrechte an den Zeitschriften und ist nicht verantwortlich für deren Inhalte. Die Rechte liegen in der Regel bei den Herausgebern beziehungsweise den externen Rechteinhabern. [Siehe Rechtliche Hinweise.](#)

Conditions d'utilisation

L'ETH Library est le fournisseur des revues numérisées. Elle ne détient aucun droit d'auteur sur les revues et n'est pas responsable de leur contenu. En règle générale, les droits sont détenus par les éditeurs ou les détenteurs de droits externes. [Voir Informations légales.](#)

Terms of use

The ETH Library is the provider of the digitised journals. It does not own any copyrights to the journals and is not responsible for their content. The rights usually lie with the publishers or the external rights holders. [See Legal notice.](#)

Download PDF: 09.11.2024

ETH-Bibliothek Zürich, E-Periodica, <https://www.e-periodica.ch>

Schweizerische Bauzeitung

Wochenschrift

für Bau-, Verkehrs- und Maschinentechnik

Abonnementspreis:
Ausland. 25 Fr. für ein Jahr
Inland. . . 20 " " "

Für Vereinsmitglieder:
Ausland. 18 Fr. für ein Jahr
Inland. . . 16 " " "
sofern beim Herausgeber
abonniert wird.

Abonnements
nehmen entgegen: *Herausgeber, Kommissionsverleger*
und *alle Buchhandlungen*
und *Postämter.*

Herausgegeben

von

A. WALDNER

Dianastrasse Nr. 5, ZÜRICH II

Verlag des Herausgebers. — Kommissionsverlag: Ed. Raschers Erben, Meyer & Zellers Nachfolger in Zürich.

Organ

des Schweizer. Ingenieur- und Architekten-Vereins und der Gesellschaft ehemaliger Studierender des eidg. Polytechnikums in Zürich.

Insertionspreis:
Für die 4-gespaltenen Petitzeile
oder deren Raum 30 Cts.
Haupttitelseite: 50 Cts.

Inserate

nimmt allein entgegen:

Die *Annoncen-Expedition*

RUDOLF MOSSE,
Zürich,

Basel, Bern, St. Gallen,
Berlin, Breslau, Dresden,
Frankfurt a. M., Hamburg,
Köln, Leipzig, Magdeburg,
München, Stuttgart, Wien.

Bd. XLIV.

ZÜRICH, den 29. Oktober 1904.

N^o 18.

Turnhalle Seebach. Ausschreibung von Bauarbeiten.

Die Schulgemeinde Seebach eröffnet Konkurrenz über die Ausführung nachfolgender Arbeiten für die Turnhalle: **Gips-, Glaser- und Schreinerarbeiten.** Pläne und Akkordbedingungen liegen im Bureau des Unterzeichneten auf. Schriftliche Uebernahmsofferten sind bis **7. November 1904** an Herrn **Ingenieur Voser**, Präsident der Baukommission, in Seebach, mit der Aufschrift »Turnhalle Seebach« verschlossen einzusenden.

Adolf Asper, Architekt,

(Za 12074)

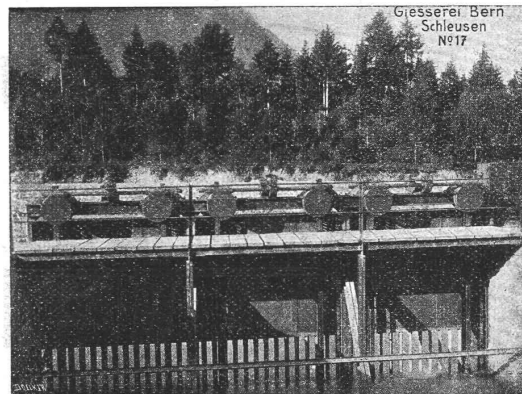
Steinwiesstrasse 40, Zürich-Hottingen.

Gasmotor-Verkauf.

Wegen Ersatz durch elektrische Kraft sind wir im Falle, einen gut erhaltenen und trefflich funktionierenden 12 P.S. Gasmotor auf Abbruch **billig zu verkaufen.** Nähere Auskunft erteilt der Druckerei-Chef. Offerten nimmt entgegen das **Verwaltungskomitee der Neuen Zürcher-Zeitung** in Zürich.

Gesellschaft der Ludwig von Roll'schen Eisenwerke

Filiale: **Giesserei Bern** liefert:



Hebezeuge jeder Art als **Laufkräne**, und feste oder fahrbare **Drehkräne** für Hand- und speziell **elektrischen** Betrieb; **Aufzüge** für hydraulischen, **elektrischen** und **Transmissionsbetrieb.**

Eisenbahnmateriale als **Drehscheiben** und **Schiebebühnen** für Wagen und Lokomotiven; Hand-, **Dampf-** und **elektrischer** Betrieb.

Weichen für **Haupt-** u. Nebenbahnen, für **Vignol-** u. **Rillen-Schienen.**

Barrieren mit und ohne Verriegelung und Vorläuten.

Zahnstangenoberbau; komplette Seilbahnen

für Güter- und Personentransport. (Eigene patentierte Systeme.)
Seit 1898 21 Touristen-Seilbahnen geliefert.

Schleusenanlagen

für Hand- und elektrischen Antrieb.

Hydraulische, automatische **Zementsteinpressen.**

Angaben über zahlreiche Ausführungen, Referenzen, Projekte und Kostenvoranschläge stehen zu Diensten.

Cement-, Kalk- & Cementsteinfabrik Käpfnach b. Horgen

empfehlen ihre seit 25 Jahren in der verschiedensten Verwendung erprobten Produkte wie:

Cementsteine

in allen Formaten für Rohbau und gewöhnliches Mauerwerk,

Kaminformsteine, div. Formsteine

für Schächte und Stollenmauerung,

Gartensteine und Platten, leichte Tuffsteine

für Scheidewände und Riegelmauerwerk, ferner

la. Röhrencement, Hydr. Schwer. Kalk und Cementröhren

10-16 cm weit.

Normenfestigkeit, prompte Bedienung und billigste Preise zusichernd.

Zement-Hohlbalcken

⊕ Patent No. 19425

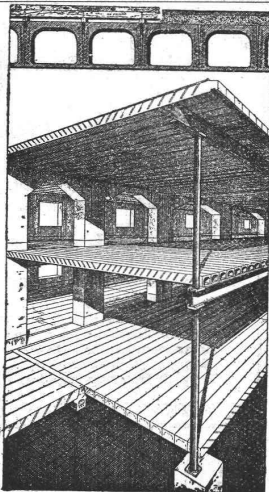
mit armierten Seitenwandungen für beliebige Spannweiten.

**Feuersicher,
Schalldicht,
Einfachster Einbau,
Grosse Tragfähigkeit.**

Die **fertig erstellten Balken** werden im Bau frei ohne jede Verschalung auf die Tragmauern aneinander gelegt und die Fugen nachträglich vergossen.

Internationale

Siegwartbalken-Gesellschaft
in LUZERN



Aktien-Gesellschaft „Union“ in Biel

FABRIK IN METT.

I. Schweizerische Fabrik für elektrisch geschweisste Ketten

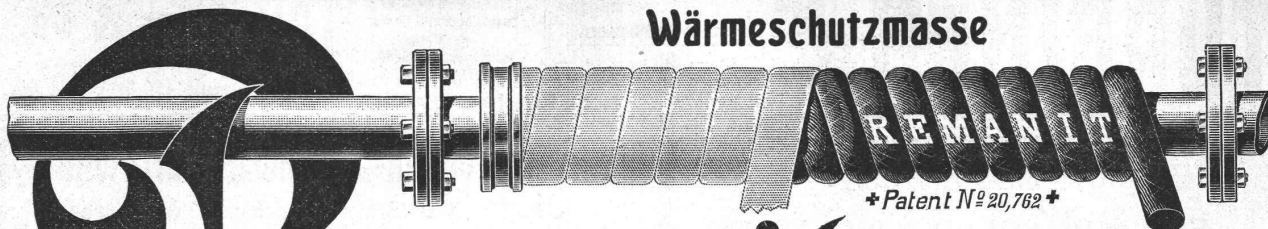
⊕ Patent Nr. 27199.

Ketten aller Art.

für industrielle u. landwirtschaftliche Zwecke.

Grösste Leistungsfähigkeit. Ketten von höchster Tragkraft.

Wärmeschutzmasse



Remanit

Bestes Isoliermaterial

erzielt über 90⁰/₀ Nutzeffekt!

Remanit besteht aus karbonisierten **Seiden**-Zöpfen, -Polstern und -Decken.

Remanit ist unerreicht als Isoliermittel für:

Zentralheizungs- u. Warmwasser-Anlagen
Kaltwasser-Leitungen

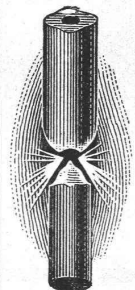
gegen Wärme-Verluste
gegen Einfrieren u. Schwitzen.

General-Vertretung
und Depot:

WANNER & C^{IE}, HORGEN.

Ausführung jeder Art Isolierungen durch eigene Facharbeiter.

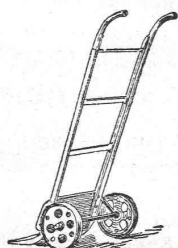
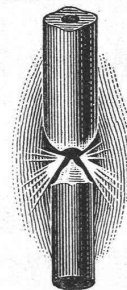
Spezialgeschäft für Isolierungen aller Art.



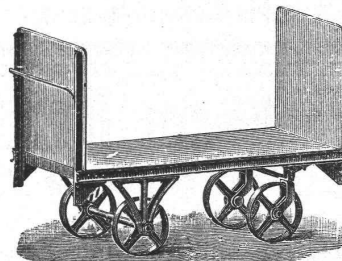
G. A. Pestalozzi & Co.,
ZÜRICH
Schweizerische
Lichtkohlenfabrik

erstellen **Lichtkohlen** für alle Arten
von Nebenschluss- und Differentialbogenlampen,
besonders für: **Effektlampen**
Liliputlampen
Dauerbrandlampen
Scheinwerfer und
Projektionslampen u. s. w.

Man verlange Preislisten.

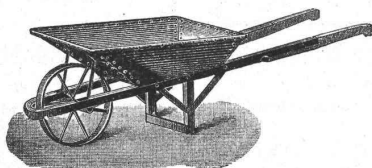


Oehler & Co.,
Aarau,
Maschinenfabrik, Eisen- u. Stahlgießereien.



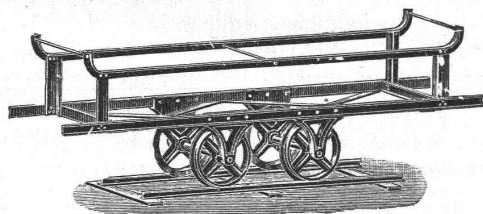
Spezialitäten: Stahlgeleise und **Wagen** für Bauunternehmer und industrielle Etablissements,
eiserne Schubkarren, Kistenkarren, Perronwagen und Handfuhrgeräte aller Art,

Bremsberganlagen
und **Luftseilbahnen** ver-
schiedener Systeme,



Schiebebühnen
und **Drehseiben** für
Normal- und Schmalspurbahnen,

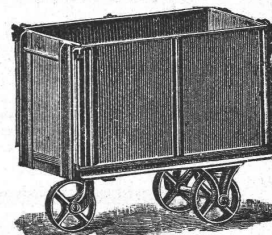
Baggermaschinen, Torfpresen mit zugehörigem Rollmaterial,



Betonmischmaschinen,
mechanische **Aufzüge** u. **Elevatoren,**

Grauguss,

Haberlandguss etc.

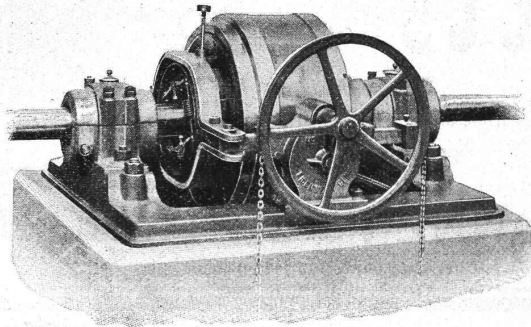


TURBINEN

für alle Gefälle u. Wassermengen. Rationelle Ausnützung von Wasserkraften.
 Speziell **Francis-Turbinen.** Garantie für höchste Leistung.
 — Wehranlagen. — Sägewerke. — Rasche Lieferung.
 Moderne Transmissionen. Genietete Blechröhren für Wasser- Kostenschläge zu Diensten.
 leistungen, Kessel, Reservoirs etc. — Aufzüge, Kräne, Pressen, Pumpen etc.

Benninger & Co.,
 Maschinenfabrik u. Giesserei,
 Uzwil (St. Gallen).

Gesellschaft der
L. von Roll'schen Eisenwerke
Eisenwerk Glus (Kt. Solothurn)



Benn's Patent Reibungskupplungen

Zum Ein- und Ausrücken von ganzen Wellensträngen oder einzelnen Maschinen während des Betriebes. Vollständig geschlossene Ausführungsform; für höchste Tourenzahlen verwendbar; selbsttätige Schmierung der inneren Teile.

Lager mit Ringschmierung:

Sellerslager mit herausnehmbarer unterer Laufschaale, Patent, als Stehlager, Hängelager, Wand- und Säulen-Konsollager.

Feste Stehlager mit herausnehmbaren Weissmetall- oder Bronzeschalen für Massivwellen und Hohlwellen.

Komplette Transmissionsanlagen für alle Industriezweige.

Thonwerk Biebrich, A.-G.

Biebrich a/Rhein

beste Referenzen und Zeugnisse aus der Schweiz,

liefert die für den **Bau** und **Betrieb** von **Gasanstalten, Zementfabriken, Chemischen Fabriken, Cellulosefabriken, Schweiss- und Puddelwerken, Eisengiessereien**, sowie für **Dampfkessel- und sonstige Feuerungsanlagen** notwendigen

feuerfesten und säurebeständigen Produkte

Retorten, Form- u. Normalsteine, Gloverringe, Mörtel etc.

Vorteilhafteste und bequemste Bezugsquelle sämtlicher

technischer Artikel

als:
 Mess- und Nivellierlatten, Fluchtstäbe, Nivellierinstrumente, Theodolite pp, Zeichentische (D.R.G.M.)
 Reissbretter, Lichtpausapparate (gew. u. elektrische)
 sämtliche Zeichen- und Bureau-Utensilien u. s. w.

C. Weiland, Liebenwerda
 Spezialfabrik von Messgerätschaften, geod. Instrumenten und technischen Artikeln.
 Technisches Versandgeschäft

Reich illustrierter Katalog kostenfrei.

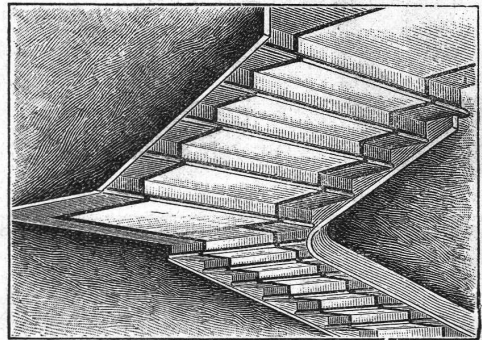
Schweiz. Xylolith-(Steinholz)-Fabrik Wildeg

Dr. P. Karrer, vorm. Rilliet & Karrer.

Patent Nr. 9080

Treppenstufen aus Xylolith

für Belag von



Eisernen Treppen; Hölzernen und Befontreppen; Wendeltreppen; abgelaufene Sandstieptreppen.

Grosse Standsicherheit, feuersicher, grösste Solidität.

Unifarben oder mit gefärbtem Treppenläufer.

Einzig in der Schweiz bis jetzt ca. 200 000 m² Böden und ca. 10 000 Treppenstufen gelegt.

KIRCHNER & Co.

Leipzig-Sellerhausen.

Grösste Spezialfabrik von

Sägewerkmaschinen

und
 Holzbearbeitungsmaschinen

Ueber 60 000 Maschinen geliefert.

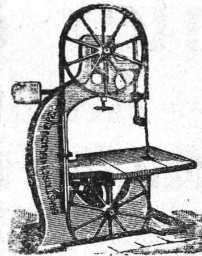
62 höchste Auszeichnungen.

Weltausstellung Paris 1900:

Höchste Auszeichnung „Grand Prix“.

Filiale: ZÜRICH, Bahnhofstr. 89,

TELEPHON 3866.



Gebrüder Röchling, Basel

Ludwigshafen a. Rh., Ruhrort, Glasgow,
 Saarbrücken, Mailand, Strassburg.

Hochöfen, Eisen- und Stahlwerk in Vöcklingen und Karlshütte Cokesfabrik in Altenwald.

Lager von allen Sorten

Handels- und Konstruktions-Eisen,

Eisen, Blech,

gusseiserne und schmiedeiserne Röhren.

Roheisen, Kohlen, Cokes.

Gusseiserne Röhren

der Hochofen-Gesellschaft „Pont à Mousson“.

Konkurrenzlose Ausführung

Glas-Wandplatten

Grösste Haltbarkeit

zu **Wand- u. Decken-Verkleidungen, Fassadendekorationen** etc. Eigenes Verfahren.

Grösste Isolierfähigkeit gegen Säuren, Wandfeuchtigkeit etc.

R. Dietrich & Cie., Altstetten-Zürich.