

**Zeitschrift:** Schweizerische Bauzeitung  
**Herausgeber:** Verlags-AG der akademischen technischen Vereine  
**Band:** 43/44 (1904)  
**Heft:** 20

## **Werbung**

### **Nutzungsbedingungen**

Die ETH-Bibliothek ist die Anbieterin der digitalisierten Zeitschriften. Sie besitzt keine Urheberrechte an den Zeitschriften und ist nicht verantwortlich für deren Inhalte. Die Rechte liegen in der Regel bei den Herausgebern beziehungsweise den externen Rechteinhabern. [Siehe Rechtliche Hinweise.](#)

### **Conditions d'utilisation**

L'ETH Library est le fournisseur des revues numérisées. Elle ne détient aucun droit d'auteur sur les revues et n'est pas responsable de leur contenu. En règle générale, les droits sont détenus par les éditeurs ou les détenteurs de droits externes. [Voir Informations légales.](#)

### **Terms of use**

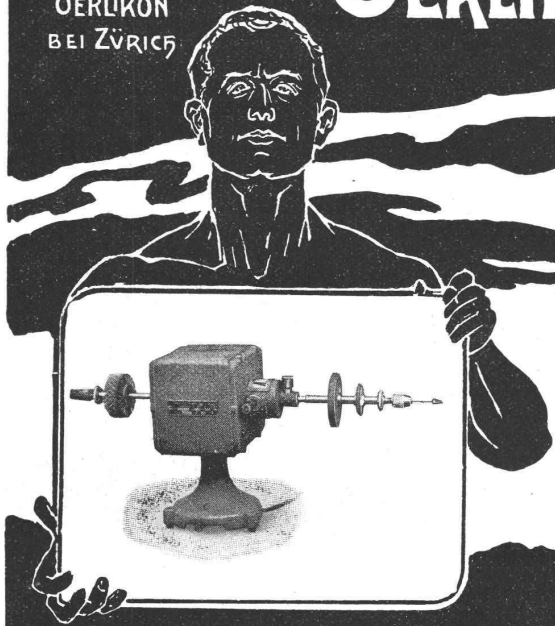
The ETH Library is the provider of the digitised journals. It does not own any copyrights to the journals and is not responsible for their content. The rights usually lie with the publishers or the external rights holders. [See Legal notice.](#)

**Download PDF:** 14.03.2025

**ETH-Bibliothek Zürich, E-Periodica, <https://www.e-periodica.ch>**

# MASCHINENFABRIK OERLIKON

OERLIKON  
BEI ZÜRICH



Fahrbare und tragbare

## Elektrische Antriebe

für Fabrikations-, Montage- u. Bauzwecke

Tragbare Hand-Bohrmotoren  
zum Bohren, Ausreiben und Versenken

Transportable elektrisch angetriebene  
Schnellbohrmaschinen

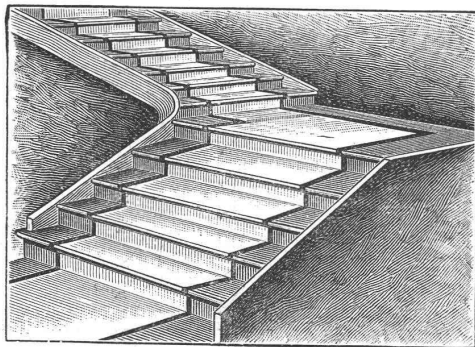
### Schweiz. Xylolith-(Steinholz)-Fabrik Wildegg

Dr. P. Karrer, vorm. Rilliet & Karrer.

⊕ Patent Nr. 9080

## Treppenstufen aus Xylolith

für Belag von



Eisernen Treppen; Hölzernen und Betontreppen;  
Wendeltreppen; abgelaufene Sandsteintreppen.

Grosse Standsicherheit, feuersicher, grösste Solidität.

Unisfarben oder mit gefärbtem Treppenläufer.

↳ Einzig in der Schweiz bis jetzt ca. 200 000 m<sup>2</sup> Böden und  
ca. 10 000 Treppenstufen gelegt. ↲

**Drahtseile**

für alle Zwecke

liefert billigst

Chr. Oechslin, Schaffhausen,

Draht- und Hanfseilerei.

Konkurrenzlose  
Ausführung

## Glas-Wandplatten

Grösste  
Haltbarkeit

zu Wand- u. Decken-Verkleidungen, Fassadendekorationen etc.

Eigenes Verfahren.

Grösste Isolierfähigkeit gegen Säuren, Wandfeuchtigkeit etc.

R. Dietrich & Cie., Altstetten-Zürich.

## Marmor-Mosaikplatten

Einfache und Mosaik-Cementplatten

empfehlen

Vogt & Cie. (vormals Urs Vogt) Luzern

Generalvertreter

der Marmor-Mosaikplatten-Fabrik Hochdorf.

## LITO SILO Kunstholz-Bodenbelag

in beliebiger Farbe, wird direkt auf  
rauhem Beton, ausgetretene Steinplatten und Holzböden auf-  
gebracht, erhärtet innerhalb 24 Stunden und bildet einen  
vollkommen fugen- und staubfreien, feuersicheren, schall-  
dämpfenden und warmen Belag aus einem einzigen Guss,  
von grösster Dauerhaftigkeit.

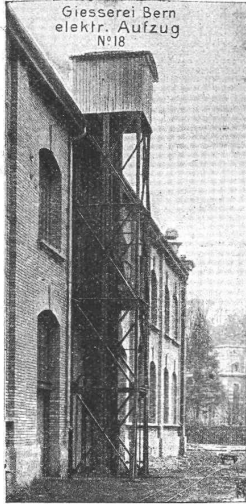
Peinlich fachgemässe Ausführung durch Spezialarbeiter.  
Eigenes Imprägnierungsverfahren.

Prospekte, Muster, Kostenanschläge gratis.

**Ch. H. Pfister & Co.,** 10 Leonhardstrasse, **Basel.**  
Fabrik bautechnischer Spezialitäten.

Gesellschaft der  
**Ludwig von Roll'schen Eisenwerke**

Filiale: **Giesserei Bern** liefert:



Giesserei Bern  
elektr. Aufzug  
N° 18

**Hebezeuge jeder Art**

als: **Laufkrane**, und feste od. fahrbare **Drehkrane** für Hand- und speziell **elektrischen** Betrieb; **Aufzüge** für hydraulischen, **elektrischen** und Transmissionsbetrieb.

**Eisenbahnmateriale**

als: **Drehscheiben** und **Schiebebahnen**

für Wagen und Lokomotiven; Hand-, **Dampf-** und **elektrischer** Betrieb. **Weichen** für **Haupt-** u. Nebenbahnen, für **Vignol-** und **Rillen-Schienen**. **Barrieren** mit und ohne Verriegelung und Vorläuten.

**Zahnstangenoberbau; kompl. Seilbahnen** für Güter- und Personentransport. (Eigene patentierte Systeme.) Seit 1898 15 Touristen-Seilbahnen geliefert.

**Schleusenanlagen**

für Hand- und elektrischen Antrieb.

Hydraulische, automatische **Cementsteinpressen**.

== Angaben über zahlreiche Ausführungen, Referenzen, Projekte und Kostenvoranschläge stehen zu Diensten. ==

**Schweiz. Akkumulatoren-Fabrik A.-G.**  
**Marly-le-Grand.**

**Grossoberflächenplatten**  
(System Planté)

Stationäre und transportable Batterien für

Beleuchtungs-, Puffer- und Traktionszwecke, Zugbeleuchtungsbatterien.

**Massen- u. perf. Gitterplatten**  
(System Faure)

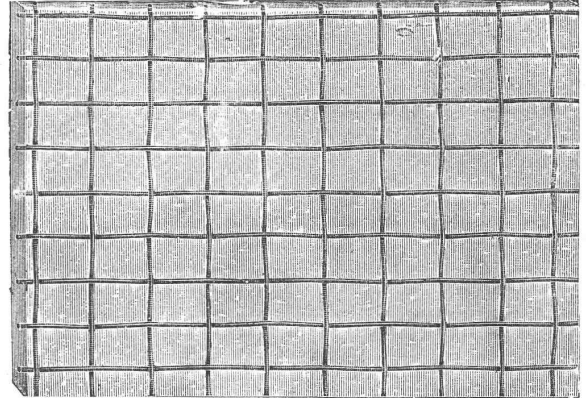
Batterien für Messzwecke. Laboratoriumsbatterien mit geringster Selbstentladung in Ruhe. Batterien für medizin. Zwecke. Telegraphen- u. Automobilzündungs-Zellen. Batterien u. Elemente für alle Spezialzwecke.

**Preislisten und Kostenberechnungen auf Verlangen gratis.**  
Ingenieur-Bureau Basel, Jurastrasse 31.

**Echtes Drahtglas von St. Gobain**

liefern ab Lager und ab Fabrik billigst

Grösste Haltbarkeit unter Garantie.



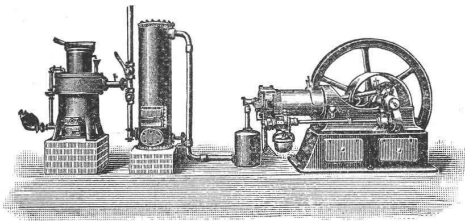
Helles Licht

die Vertreter:

**Ruppert, Singer & Cie., Zürich.**

**Gasmotoren-Fabrik Deutz**  
**Filiale Zürich**  
Waisenhausquai 7, b. Hauptbahnhof.  
**Deutzer Motoren**

von 1/2—1200 P.S. und darüber  
für **Gas, Benzin, Petrol, Acetylen** etc.,  
anerkannt vorzüglichste Konstruktion  
mit **geringstem Brennstoffverbrauch.**



**Kraftgasmotoren**

von 4—6000 P.S. Kohlenverbrauch für nur 1 1/2—3 Cts. pro eff. Pferdekraftstunde. Prima Referenzen über zahlreiche in der Schweiz ausgeführte Anlagen von 6—300 P.S.

**Motoren für elektrische Beleuchtungsanlagen.**  
**Benzin- und Petrol-Lokomobilen.**

**Schiffsmotoren, Motorboote.**

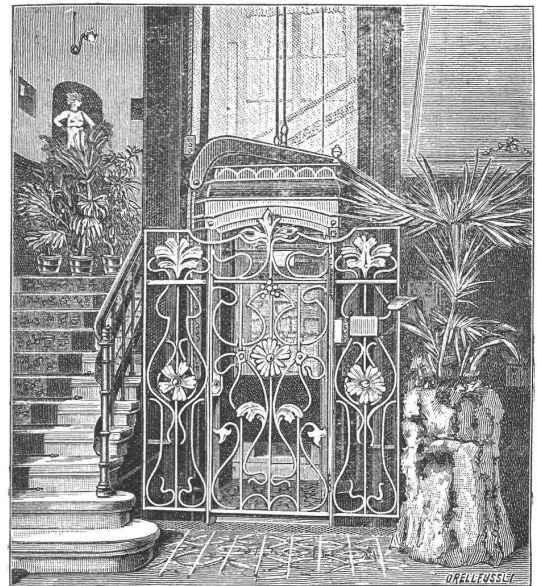
**Benzin-Lokomotiven.**

66 000 Motoren im Betrieb.

Rocalith-Estrich **Linoleum-Unterlage** an Stelle von Gipsestrich beste

trocknet und erhärtet in 24 Stunden.  
Billigste Preise. Muster und Kostenvoranschläge zu Diensten.

**Carl Pfalz & Cie., Basel.**



**C. Wüst & Comp. in Seebach-Zürich**

bauen als Spezialität:

**Elektrische Personen- und Warenaufzüge**  
mit Pfeilradwinde nach eigenem patentiertem System.

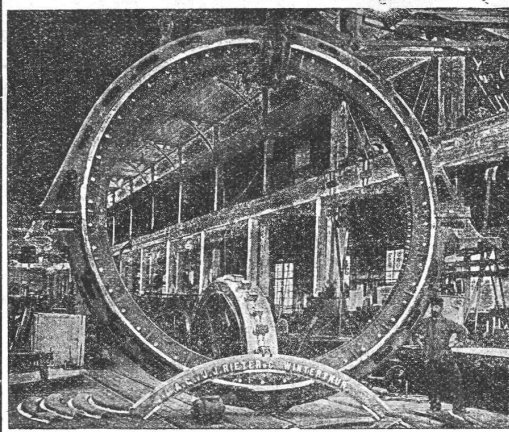
**Beste Aufzugswinde der Gegenwart,**  
welche vermöge ihres geringen Stromverbrauchs **an jedes Lichtnetz** (also auch Einphasenstrom) angeschlossen werden kann.

Eine **Druckknopfsteuerung** eigenen Systems ermöglicht die Benützung des Aufzuges **ohne Führer** durch jedes Kind.

**Billigste Anschaffungs- und Betriebskosten.**

Absolut ruhiger Gang. Präziseste Steuerung. Vorzügliche Fangvorrichtung. Projekte u. Kostenvoranschläge gratis. Man verlange ausführlichen Prospekt.

**Feinste Referenzen über ausgeführte Anlagen.**



Aktiengesellschaft vormals  
**Joh. Jacob Rieter & Co., Winterthur**

Paris 1900. Grand Prix; 3 goldene und 1 silberne Medaille.

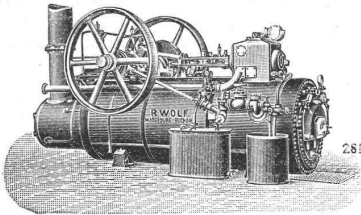
Komplete Anlagen für  
**Elektrische Beleuchtung u. Kraftübertragung**  
**Elektrische Bahnen.**

Elektrischer Antrieb einzelner Arbeitsmaschinen.

**Hydraulische Anlagen:**

Turbinen Francis, Jonval, Girard, Pelton,  
Präzisionsregulatoren, hydraulische und elektrische Bremsregulatoren.  
Elektrische Strassenbahnen mit Gleich- u. Mehrphasenstrom.

Paris 1900; Grand Prix



**R. WOLF** Magdeburg-  
Buckau.

Brennmaterial ersparende **LOKOMOBILEN** mit ausziehbaren Röhren-  
kesseln, insbesondere

**Patent-Heissdampf-Lokomobilen**  
bis zu 400 Pferdestärken.

Einzig in allen Grössen systematisch durchgeführte u. er-  
probte Spezial-Konstruktionen v. Ueberhitzer-Lokomobilen.

**Wirtschaftlichste Wärme-Kraftmaschinen der Gegenwart.**

Einfache Bedienung, Unbedingte Zuverlässigkeit, Hoher Kraftüberschuss, Gleichmässiger, geräuschloser Gang.

Verwendung jedes Brennmaterials, Verwertung des Dampfes für Heiz- und Betriebszwecke.

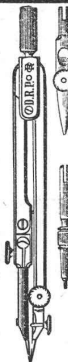
**Zentrifugalpumpen** für grosse und kleine Förderhöhen.

Vertreter: Herman Wenzel, Ing., Zürich V, Feldwegstr. 46.

**Technikum**  
Strelitz, meckl.

Ingen.-, Meister-, Abge-  
Technikerurse. kürztes  
Masch. u. Elektrotechn. Studium  
Hoch- u. Tiefbau. Eisenkonstr. Tischlerei.

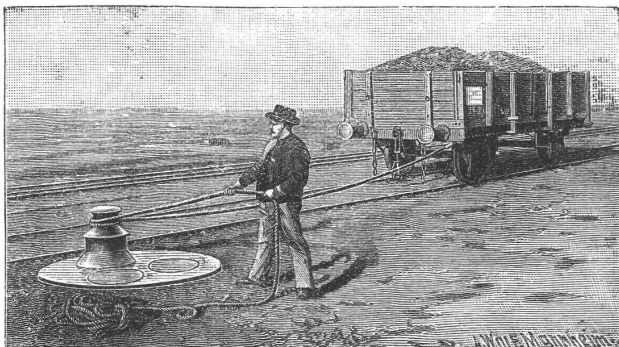
Programm gratis. Bennewitz,  
Direktor.



**Fabrik-Zeichen**  
gesetzlich geschützt.

**Präzisions- und**  
**Schul-Reisszeuge.**

E. O. Richter & Co.,  
Chemnitz i. Sachsen



Joseph Vögele, Mannheim

liefert seit 1842:

Weichen jeder Bauart und Spur-  
weite für Haupt- und Nebenbahnen;  
Herzstücke; Kreuzungen;  
Drehscheiben und Schiebebühnen  
für Lokomotiven und Wagen, mit  
Hand-, Dampf- und elektr. Antrieb.  
Drehscheiben mit Fuhrwerk be-  
fahrbar;  
Rangierwinden, Spills, elektr. ange-  
trieben, Stellwerke, Schlagbäume.

Vertreter für die Schweiz:

**W. Wolf, Ing., Zürich.**

**Werkzeugmaschinenfabrik**

↳ ↳ ↳ Ludwigshafen ↳ ↳ ↳

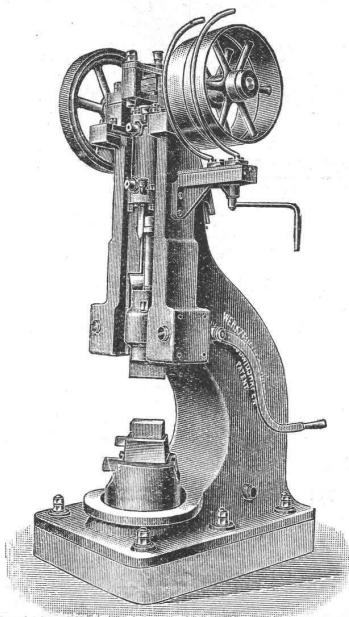
H. Hessmüller, Ludwigshafen a. Rhein.

Goldene Medaille, Nürnberg 1896.

Spezialitäten:

- Schwere Einständer-Hobelmaschinen**  
für 1000—2000 Millimeter Breite, neu rekonstruiert von  
hervorragender Leistung.
- Vertikal-Fräsmaschinen**  
bis zu 1000 Millimeter Ausladung.
- Horizontal-Bohrwerke**  
bis zu 180 Millimeter Spindelstärke, in diversen An-  
ordnungen modernster Konstruktion.
- Horizontal- und Plan-Drehbänke**  
für 1800—3000 Millimeter Durchmesser.
- Radial-Bohrmaschinen**  
bis 2500 Millimeter grösster Radius.
- Zylinder-Bohrmaschinen**  
für Bohrungen bis 2000 Millimeter Durchmesser.
- Neueste Patent-Lufthämmer**  
bis zu 1000 Kilogramm Bärgegewicht, von unerreichter  
Leistung, für Riemen- und elektrischen Betrieb.

VERTRETER: **Mäcker & Schaufelberger,**  
Unterer Mühleweg, Zürich I.



**Patent-Bureau**  
Carl Müller Prospekte  
u. Auskunft  
Zürich gratis

**Emil Steiner**

Mech. Werkstätte und  
Maschinenhandlung

**Wiedikon-Zürich**

empfeht sich zur Lieferung  
von neuen und gebrauchten

**Werkzeugmaschinen** aller Art  
Drehbänke, Bohrmaschinen.

Hobelmaschinen, Feldschmieden etc.

**Transmissionen**

in allen Systemen u. Dimen-  
sionen. Stets grosses Lager  
in gebrauchten und neuen  
Wellen, Riemenscheiben, Häng- u. Stehlager  
zu billigen Preisen.

**Patent-Bureau**  
J. Amund Ing. Werdmühleg. Zürich

# Zentralheizungen erstellen **GEBR. LINCKE, ZÜRICH.**

**MARMOR-ARBEITEN**  jeder Art   
 liefert  
**Gebr. Pfister's Nachf. B. Pfister**  
 Marmor-Industrie, Sägen-, Schleif-, Polier- u. Drehwerke.  
**Rorschach**  
 Eigene Brüche. Eigene Brüche.

**REDDAWAY-RIEMEN**  **REDDAWAY-RIEMEN**  
 **Jacob Wiederkehr & Co.**   
 Winterthur

**KIRCHNER & Co.**  
 Leipzig-Sellerhausen.  
 Grösste Spezialfabrik von  
**Sägewerkmaschinen**  
 und  
**Holzbearbeitungsmaschinen**  
 Ueber 60 000 Maschinen geliefert.  
 62 höchste Auszeichnungen.  
 Weltausstellung Paris 1900:  
 Höchste Auszeichnung „Grand Prix“.  
 Filiale: **ZÜRICH, Bahnhofstr. 89,**  
 — TELEPHON 3866. —



**J. Walser & Cie.**  
 Winterthur.  
 Spezial-Geschäft für  
**Hochkamine,**  
**Kesseleinmauerungen.**  
 Maschinen-Fundamente.  
**Ofenbauten**  
 für alle industriellen Zwecke.  
**Ziegelei-Anlagen.**



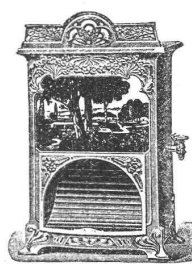
**Westdeutsche Eisenbahn-Gesellschaft,**  
 **Köln,**   
 Abteilung Steinbrüche Brohl a. Rhein,  
 liefert  
**1a Weiberner Tuffstein** in Rohblöcken, auf Diamantsägen geschnittenen Platten und fertigen Werkstücken, ferner  
**1a Cordeler Sandstein,** ebenfalls in Rohblöcken und fertigen Werkstücken, sowie Pflastersteine, Hand- und Maschinenkenschlag, Splitt, Sand und Cementwaren jeder Art, ff. Tone. — Eigene Bahnanschlüsse in allen Brüchen.  
 General-Repräsentant f. d. Schweiz: **Th. Matthiessen, Regensberg** (Zürich).

## Cement-, Kalk- & Cementsteinfabrik Käpfnach b. Horgen

empfehlen ihre seit 25 Jahren in der verschiedensten Verwendung erprobten Produkte wie:

**Cementsteine**  
 in allen Formaten für Rohbau und gewöhnliches Mauerwerk,  
**Kaminformsteine, div. Formsteine**  
 für Schächte und Stollenmauerung,  
**Gartensteine und Platten, leichte Tuffsteine**  
 für Scheidewände und Riegelmauerwerk, ferner  
 1a. Röhrencement, Hydr. Schwer. Kalk und Cementröhren  
 10—60 cm weit.  
 Normenfestigkeit, prompte Bedienung und billigste Preise zusichernd.

## Siemens Regenerativ-Gaskaminöfen



D. R. P.  
**Gas-Badeöfen**  
 vorzüglichste Konstruktion.  
**Heisswasser-Wandapparate**  
 D. R. G. M.  
 grösste Leistungsfähigkeit.  
**Das Neueste und Beste:**  
 Siemens Gaskocher u. Herdplatten.

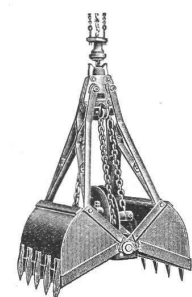
**Friedr. Siemens, Dresden-A.**  
 Vertretung für die Schweiz:  
**Elektrotechnische Fabrik „LUTZ“, Zürich I.**

Vorteilhafteste und bequemste Bezugsquelle  
 sämtlicher  
**technischer Artikel**  
 als:  
 Mess- und Nivellierlaten, Fluchtstäbe, Nivellierinstrumente, Theodolite pp, Zeichentische (D.R.G.M.)  
 Reissbretter, Lichtpausapparate (gew. u. elektrische)  
 sämtliche Zeichen- und Bureau-Ütensilien u. s. w.  
**C. Weiland, Liebenwerda**  
 Spezialfabrik von Messgerätschaften, geod. Instrumenten und technischen Artikeln.  
**Technisches Versandgeschäft**



Reich illustrierter Katalog kostenfrei.

## Patent-Einketten-Greifbagger

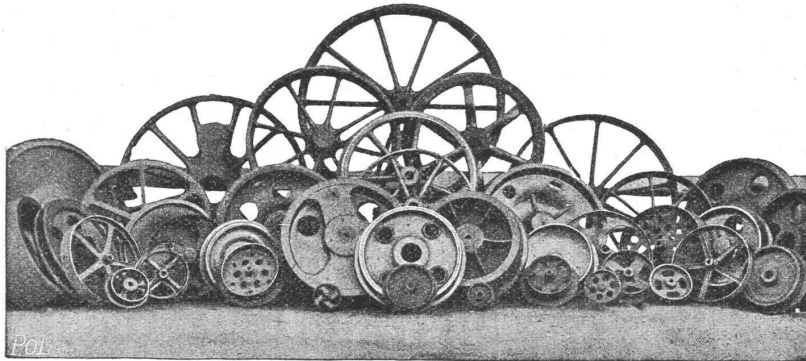


zum Anhängen an  
 jeden vorhandenen Kran  
 event. auch Winde,  
 vorzüglich geeignet für kleinere  
 Baggerarbeit.  
 Greifer stets auf Lager, werden auch  
 zur Miete abgegeben.  
**Menck & Hambrock,**  
 Altona-Hamburg 32.

Aktien-Gesellschaft der Eisen- und Stahlwerke  
 vorm. **Georg Fischer, Schaffhausen** (Schweiz).

**Stahlformguss:** Martinstahl — Converterstahl — Tiegelstahl.

**Material**  
 für Eisenbahnen,  
 Lokomotivfabriken,  
 Maschinenbau,  
 Eisenkonstruktions-  
 Anstalten,  
 sowie für alle Zweige  
 der Industrie,  
 in allen wünschbaren  
 Härtegraden, in jeder  
 geeigneten Form, in  
 dichter, sauberer Aus-  
 führung, roh oder be-  
 arbeitet, als Ersatz für  
 die verschiedensten  
 Schmiedestücke.



**Spezialität**  
 in  
**Dynamostahlguss**  
 von höchster  
**Permeabilität.**

Eigene  
 Versuchs-Anstalt für  
 Festigkeitsprüfungen,  
 Permeabilitäts- und  
 Hysteresis-Untersuch-  
 ungen.

Chemisches  
 Laboratorium.

**Schmiedbarer Eisenguss** (Temperguss, Weichguss) in sauberster Ausführung und bester Qualität nach  
 eingesandten und vorhandenen Modellen.

**Ausgedehnte Spezialeinrichtungen für Massenfabrication.**

**Röhrenverbindungsstücke** (Fittings) Marke **+GF+**

in schmiedbarem Guss, für Gas-, Wasser- und Dampfleitungen, von 1/8 bis 4" engl. Gasgewinde. — Schwarz und verzinkt, in unübertroffener  
 Qualität und Ausführung. Jedes Stück genau kontrolliert. Höchste Widerstandsfähigkeit gegen innern Druck.

Reichhaltiges Lager.

Export nach allen Ländern.

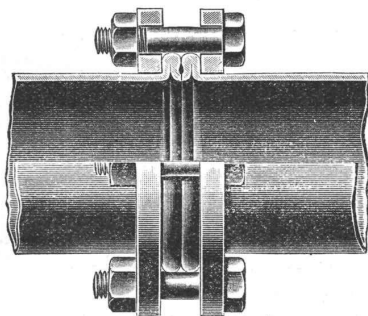
**Filiale: Fittingsfabrik Singen** (Grossh. Baden).

Deutsch-Oesterreichische  
**Mannesmannröhren-Werke**

Düsseldorf

liefern:

Düsseldorf 1902:  
 Goldene Staats-Medaille.



Düsseldorf 1902:  
 Goldene Ausstellungs-Medaille.

**Rohrleitungen für Hochdruck**

aus nahtlosem Mannesmann Stahlrohr  
 mit patent. Doppelbördel-Flansch-Verbindung

und anderen Verbindungsarten.

Grosse Längen. — Höchste Betriebssicherheit.

Vertreter: **Alf. Diener & Cie., Zürich.**

**Aktien-Gesellschaft „Union“ in Biel**  
 FABRIK IN METT.  
 I. Schweizerische Fabrik für elektrisch geschweisste Ketten  
 + Patent Nr. 27199.  
**Ketten aller Art.**  
 für industrielle u. landwirtschaftliche Zwecke.  
 Grösste Leistungsfähigkeit. Ketten von höchster Tragkraft.

**Isolier-Materialien für Bauzwecke:**  
 Isolier-Filzkarton (gegen Schall, Kälte u. Hitze)  
 Isolier-Papiere (gegen Feuchtigkeit)  
**Asphalt-Dachpappen, echt schlesischen Holzement**  
 Ia. Karbolinum, Dachlack, Asphaltkitt, Schiffskitt etc.  
**Meynadier & Cie., Zürich,**  
 — Klausstrasse 33 — Telefon 1143. —

**Geigersehe Fabrik, G. m. b. H.**  
 für Strassen- und Hausentwässerungs-Artikel  
 — Karlsruhe i. B. —  
**Spül- und Absperr-Vorrichtungen** für Kanäle, Kläranlagen u. s. w.  
**Schachtdeckungen.**  
**Sinkkasten für Strassen-, Hof- und Haus-Entwässerung.**  
**Kran- und Schlammabfuhr-Wagen** zum Reinigen von Sinkkasten.  
 Bewährte Konstruktionen. — Höchste Auszeichnungen. — Solide Ausführung.  
 Man verlange illustriertes Preisbuch gratis.  
 In nahezu **200 Städten in Verwendung**, unter andern in:  
 Breslau — Dresden — Düsseldorf — Frankfurt a. M. — Hannover — Innsbruck  
 Karlsruhe — Kiel — Köln — Mannheim — Mülhausen i. E. — München — Posen  
 Sofia — Stettin — Strassburg i. E. — Stuttgart — Wien — Zürich u. s. w.

**Rudolf Mosse, Zürich,** alleinige Inseraten-Annahme für die  
**Schweizer. Bauzeitung.**

## Gesucht

zu sofortigem Eintritt

### tüchtiger Bauzeichner,

selbständig arbeitend.

Offerten mit Angabe der Gehaltsansprüche befördert sub Chiffre Z. M. 9312 die Annoncen-Expedition  
**Rudolf Mosse, Zürich.**

## Reiseingenieur.

Wir suchen für unsere Turbinenbau-Abteilung einen tüchtigen **Ingenieur** für Reise und Projektieren. Verlangt wird Geschäftsgewandtheit, Sprachkenntnisse und Erfahrung im modernen Turbinenbau. Den Offerten sind Angabe des Bildungsganges, Zeugnisse und Gehaltsansprüche beizufügen.

### Aktiengesellschaft

vormals  
**Joh. Jacob Rieter & Cie.,**  
Winterthur.

## Bauführer gesucht.

Bei einem Baumeister in Zürich findet solider, tüchtiger Bauführer Stellung. Erforderlich: Gewandtheit im Abrechnen und Zeichnen, mehrjährige Praxis, Alter nicht unter 22 Jahren. Eingaben mit Angabe des Bildungsganges, der bisherigen Stellungen und der Gehaltsansprüche unter Chiffre Z. A. 9501 an **Rudolf Mosse, Zürich.** Unvollständige Eingaben werden nicht berücksichtigt.

Ein oder zwei

## Kesselschmiede,

welche in ihrer Branche speziell für Lokomotiven gut bewandert sind und auch dementsprechende Zeugnisse vorweisen können, finden **ständige Stelle** in einer Lokomotiv-reparaturwerkstätte.

Offerten unter H. 4324 F. an

**Haasenstein & Vogler,**  
Freiburg (Schweiz)

## Ingenieur.

La Commune du Loele met au Concours la place d'ingénieur-ad-joint pour les services industriels. Pour les conditions s'adresser à la Direction de ces services.

## Ingenieure, Techniker

oder **kaufm.-techn. Ange-stellte**, welche Stellung im In-oder Ausland suchen, wenden sich umgehend an das **Techn. Arbeitsbureau**

**Spitz & Co.,** Berlin W. 57,  
Potsdamerstrasse 70a.

## Turbinenbau.

akad. geb. Ing., in ungek. Stellung, mit langjähr. erfolgr. Praxis im mod. Turbinenbau, gewandt im Konstr. und Projekt., franz., engl. und ital. sprechend, **wünscht sich zu verändern**, leitende Stellung vorgezogen, Ausland nicht ausgeschl. Gefl. Offerten sub Chiffre Z. B. 9452 an die Annoncen-Expedition  
**Rudolf Mosse, Zürich.**

## INGENIEUR,

28 J. a., verheir., 2 J. Werkstatt, 4 1/2 J. Bureau- u. Reisepraxis b. allererstkl. Firmen Deutschlands, **sucht** passend. Engagement, a. liebste: a. Assist. d. Betriebsleiters. Pers. Vorstell. kann erfolgen. Offert. unter Z. D. 9354 an **Rudolf Mosse, Zürich.**

**Junger Mann**, welcher seit mehreren Jahren auf Vermessungs- und Bau-Bureau tätig war, **sucht Stelle** auf Neujahr. Dauernde Stellung bevorzugt.

Offerten erbeten unter Chiffre Z. S. 9468 an  
**Rudolf Mosse, Zürich.**

## Junger Bautechniker,

militärfrei, mit Bau- und Bureau-praxis, sowie Baugewerkschule, **sucht** per sofort **Stellung**. Offerten erbeten unter Z. O. 9514 an die Annoncen-Expedition  
**Rudolf Mosse, Zürich.**

## Ein junger, tüchtiger Tiefbautechniker,

welcher in Bureau- wie Feldarbeiten bewandert ist, **sucht** sofort Anstellung. Zeugnisse stehen zur Verfügung. Offerten sub Chiffre Zag. E. 529 an **Rudolf Mosse, Bern.**

**Diplom. Ingenieur**, 26 Jahre alt, Spezialist in Eisen- u. Eisenbetonkonstruktion, guten Kenntnissen in Elektrotechnik u. allg. Maschinenbau, sauberer Zeichner, sicherer Statiker, der deutsch., engl., französ. u. ital. Sprache mächtig, **sucht** im In- oder Auslande Stellung bei ersten Firmen für Brücken- u. Hochbaukonstruktion. Gefl. Off. unt. D. T. 9505 an **Rudolf Mosse, Dresden** erbeten.

Tüchtiger, energischer

## Bauführer,

dipl. Bautechniker, guter Zeichner, mit Voranschlag und Abrechnung vertraut, französisch und italienisch sprechend, **sucht Stelle**: am liebsten Vertrauensstelle in ein Baugeschäft.

Gefl. Offerten sub. Z. R. 9567 an **Rudolf Mosse, Zürich.**

## Zu kaufen gesucht: Aelterer, gut erhaltener Bautheodolith.

Gefl. Offerten mit Preisangabe sub Chiffre Z. X. 9523 an  
**Rudolf Mosse, Zürich.**

## CARRIÈRES.

On demande à acheter d'occasion le matériel et l'outillage en vue de l'exploitation d'une carrière, ainsi que 50 mètres environ de voie Decauville avec waggonnets. Adresser les offres avec prix sous H. 5578 N. à **Haasenstein & Vogler à Neuchâtel.**



Leichte, wasserdichte **Loden u. Waterproof** f. Pelzerinnen, Havelocks Joppen und Hosen. **Sämtliche Ausrüstungsgegenstände für Touristik und Sport.** Fertige Kostüme für Damen. **Massanfertigung.** Stoffverkauf meterweise. **Muster zu Diensten.**  
**Fritsch & Cie.,**  
Nachf. v. Jordan & Cie.  
60 Bahnhofstrasse 60  
neben Frz. Carl Weber, Spielwaren.

In grösseres Lebensmittelgeschäft einen neuen

## Kühlraum

**gesucht.** Dimensionen ca. 2,95 m Höhe, 2,25 m Länge, 2 m Tiefe.

Offerten und Prospekte mit Angabe des Systems und event. Näheres unter Chiffre Z. L. 9311 an  
**Rudolf Mosse, Zürich.**

## HANF-DRAHT-SEILE

für Aufzüge, Kranen, Transmissionen etc.

**Bindseile — Schlingen Gerüst-Stricke**

**Maurerschnüre, Senkelschnüre**

**Drahtbürsten**

**Bast-Tragbänder**

**Wagenfett — Seil schmiere** empfiehlt bestens

**D. Denzler, mech. Seilerei,**  
Zürich.

Ein diplomierter, seit mehreren Jahren praktisch tätiger

## Maschinentechniker

wünscht sich in einem kleinern, soliden Geschäft mit einer Kapitalbeteiligung von Fr. 20—30 000 zu assoziieren.

Schriftliche Offerten befördert sub Z. A. 9526 die Annoncen-Expedition  
**Rudolf Mosse, Zürich.**

## Zu kaufen gesucht:

Ein gebrauchtes, noch gut erhaltenes **Nivellier-Instrument**, zu reduziertem Preise. Offerten sub Chiffre Z. M. 9587 an

**Rudolf Mosse, Zürich.**

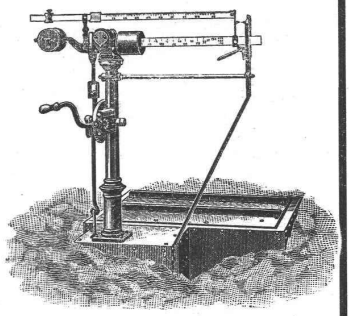
## J. Ammann & Cie.

**Waagenfabrik, Ermatingen.**

Filiale in St. Gallen:  
**H. Wild, Eichmeister.**

## Waagen in allen Konstruktionen

von 1 bis 50 000 kg Tragkraft. Lieferanten für eidg. Post- und Zoll, Direktion der eidg. Bauten, eidg. Konstr.-Werkstätte S.B.B., Rhät. Bahn, J. S., Sihlthalbahn, Gaswerke Zürich, Bern, St. Gallen, Basel, Luzern, Freiburg, Konstanz, Padua u. s. w.



## Avis an die Tit. Inserenten der Schweizerischen Bauzeitung.

Inserate, welche in der nächsten Nr. der „Schweiz. Bauzeitung“ (Samstags) erscheinen sollen, sind bis **spätestens Mittwoch** abend an unterzeichnete Stelle einzuliefern.

**Annoncen-Administration der „Schweiz. Bauzeitung“.**

Für **Techn. Vorarbeiten im Bahn- und Strassenbau** empfiehlt sich **B. Emch, Ingenieurbureau, Bern, Mattenhofstr. 37.**

## Selbstspülendes Closet

beim Verlassen des Sitzes

„Jsaria Automat“.

## Hygienisch einwandfrei

sollte jede moderne Abortanlage sein. Dies ist jedoch nur möglich, wenn das **Closet** beim Verlassen sofort **von selbst spült**. Ein solches mit den Vorzügen der grössten Dauerhaftigkeit wurde der **Bayerischen Metall-Industrie Tob. Forster & Cie., München-Berlin**, patentiert und fabriziert diese es unter dem Namen **Jsaria Automat**. Von Fachleuten, Behörden und Privaten findet diese patentierte **Closet-Anlage** bereits grösste Beachtung. — **Volle Garantie**. Nicht zu verwechseln mit bisher sich nicht bewährten Systemen.



**A. Jucker, Nachf. von Jucker-Wegmann,**  
**Papierhandlung z. Hecht,**  
Schifflande 22, Zürich.

Grosses Lager

von  
Pauspapieren, Pausleinen, und Zeichenpapier, Rollen und Bogen, in nur vorzüglichen Qualitäten. Holzementpapier, Dachpappen, Bodenbelag- u. Teppich-Unterlag-Papiere.