

**Zeitschrift:** Schweizerische Bauzeitung  
**Herausgeber:** Verlags-AG der akademischen technischen Vereine  
**Band:** 43/44 (1904)  
**Heft:** 22

## **Werbung**

### **Nutzungsbedingungen**

Die ETH-Bibliothek ist die Anbieterin der digitalisierten Zeitschriften. Sie besitzt keine Urheberrechte an den Zeitschriften und ist nicht verantwortlich für deren Inhalte. Die Rechte liegen in der Regel bei den Herausgebern beziehungsweise den externen Rechteinhabern. [Siehe Rechtliche Hinweise.](#)

### **Conditions d'utilisation**

L'ETH Library est le fournisseur des revues numérisées. Elle ne détient aucun droit d'auteur sur les revues et n'est pas responsable de leur contenu. En règle générale, les droits sont détenus par les éditeurs ou les détenteurs de droits externes. [Voir Informations légales.](#)

### **Terms of use**

The ETH Library is the provider of the digitised journals. It does not own any copyrights to the journals and is not responsible for their content. The rights usually lie with the publishers or the external rights holders. [See Legal notice.](#)

**Download PDF:** 16.03.2025

**ETH-Bibliothek Zürich, E-Periodica, <https://www.e-periodica.ch>**

# Schweizerische Bauzeitung

Wochenschrift

für Bau-, Verkehrs- und Maschinentechnik

Abonnementspreis:  
Ausland. 25 Fr. für ein Jahr  
Inland. 20 " " "

Für Vereinsmitglieder:  
Ausland. 18 Fr. für ein Jahr  
Inland. 16 " " "  
sofern beim Herausgeber  
abonniert wird.

Abonnements  
nehmen entgegen: Heraus-  
geber, Kommissionsverleger  
und alle Buchhandlungen  
und Postämter.

Herausgegeben

von

A. WALDNER

Dianastrasse Nr. 5, ZÜRICH II.

Verlag des Herausgebers. — Kommissionsverlag: Ed. Raschers Erben, Meyer &amp; Zellers Nachfolger in Zürich.

Organ

des Schweizer. Ingenieur- und Architekten-Vereins und der Gesellschaft ehemaliger Studierender des eidg. Polytechnikums in Zürich.

Insertionspreis:  
Für die 4-gespaltene Petitzeile  
oder deren Raum 30 Cts.  
Haupttitelseite: 50 Cts.

Inserate  
nimmt allein entgegen:  
Die Annoncen-Expedition  
RUDOLF MOSSE,  
Zürich.

Basel, Bern, St. Gallen,  
Berlin, Breslau, Dresden,  
Frankfurt a. M., Hamburg,  
Köln, Leipzig, Magdeburg,  
München, Stuttgart, Wien.

Bd XLIV.

ZÜRICH, den 26. November 1904.

N<sup>o</sup> 22.

## Wasserversorgung.

Die Erstellung der Wasserversorgung der Gemeinde **Neuendorf**, Kt. Solothurn, als **Quellenfassung, Pumpwerkanlage mit elekt. Betrieb, Reservoir, Leitungen und Hausinstallationen** etc., wird zur Konkurrenz ausgeschrieben.

Schriftliche Uebernahme-Angebote sind **bis 15. Dezember 1904** an Herrn Gemeindeamann **Pfluger** z. «Ochsen» in **Neuendorf** einzureichen, wo auch die Pläne und Bauvorschriften zur Einsichtnahme aufgelegt sind.  
**Neuendorf**, den 20. Nov. 1904. **Gemeinderatskanzlei.**

## CONCOURS.

La commune municipale de St. Imier (Jura Bernois) ayant l'intention d'établir un réseau général de canalisation du village, ouvre un concours pour obtenir des avantprojets pour un système de canalisation.

Les ingénieurs, désirant participer à ce concours sont priés de s'adresser à la direction des travaux publics de St. Imier jusqu'au 1<sup>er</sup> Décembre 1904. Passé ce délai les demandes ne seront plus prises en considération.

Les plans spéciaux établis en vue de cette étude peuvent être consultés au **Bureau de la Direction des travaux publics** (Rue Agassiz 8), laquelle fournira aussi les renseignements relatifs à ce concours.

Pour la commission des travaux publics

le directeur:

sig. **Rob. Wild.**

## Zu verkaufen:

**3 eiserne, zylindrische Reservoirs** von folgenden Dimensionen:

1 mit 4 m Durchmesser und 1,3 m Höhe,

2 mit 3,17 m Durchmesser und 1,25 m Höhe.

Betreffend näherer Auskunft und eventueller Besichtigung wende man sich an den **Bahningenieur der Schweizerischen Bundesbahnen in Basel**, Zentralbahnstrasse 9.

Offerten erbeten bis Ende November an die

**Kreisdirektion II  
der Schweizerischen Bundesbahnen  
in Basel.**

Anerkannt beste Sorten

**Dynamit** verschiedene Stärken  
für alle Sprengzwecke.

**Züandschnüre**

**Sprengkapseln**

liefert

**Dynamit Nobel A.-G. Zürich**  
Mythenstrasse 21.

Fabrik in Isleten (Uri).

~ Dépôts in der ganzen Schweiz. ~



## Sernftalbahnen.

### Stellen-Ausschreibung.

Von der A. G. Sernftalbahnen in Engi werden für die im Sommer 1905 zur Eröffnung kommende elektrische Strassenbahn Schwanden-Elm folgende zwei Stellen zur freien Bewerbung ausgeschrieben:

a) **Betriebsdirektor, Gehalt Fr. 3000.— bis 3500.—**

b) **Depotchef, Gehalt Fr. 1500.— bis 1800.—**

Antritt für beide: 1. März 1905.

Anmeldungen mit Zeugnissen begleitet sind bis zum 15. Dezember nächsthin an den Präsidenten der Gesellschaft, Herrn Ständerat **L. Blumer** in Engi zu richten.

Engi, den 21. November 1904.

**Der Verwaltungsrat.**

**Bau-Techniker** theoretisch und praktisch durchaus erfahren und selbständig auf Bureau und Bauplatz, tüchtiger Konstrukteur und Statiker, repräsentationsfähig, **sucht für I. Platz der Zentralschweiz die Leitung eines ständigen Filialgeschäftes einer grossen Eisen-Beton-Bau-Firma zu übernehmen.**

Eigene statische Neuerungen ständen zu Diensten.

Offerten unter Chiffre Z. E. 9955 befördert **Rud. Mosse, Zürich.**

## Stellen-Ausschreibung.

Die infolge Ablebens des bisherigen Inhabers frei gewordene Stelle des **Ingenieurs des II. Kreises des Kantons Aargau** wird hiemit zur Wiederbesetzung ausgeschrieben. Die gegenwärtige Besoldung beträgt Fr. 3500 bis 3000 nebst Bureauntschädigung.

Anmeldungen in Begleit der Ausweise und Zeugnisse sind bis spätestens den 5. Dezember 1904 an die unterzeichnete Amtsstelle einzureichen, die auf Wunsch jede weitere Auskunft erteilt.

Aarau, den 18. November 1904.

**Aargauische Bau-Direktion.**

## Sag- und Bauholz-Verkauf.

Die **Bürgergemeinde Zuchwil** schreibt hiemit zirka

**100 m<sup>3</sup> schönes Sag- und Bauholz**

aus dem «Dittiberg» zum Verkaufe aus. Sehr günstige Abfuhr. Zur Besichtigung des Holzes wende man sich an den Bannwarten **J. Ziegler**.

Schriftliche und verschlossene Angebote mit der Aufschrift «Sag- und Bauholz-Verkauf» nimmt bis 5. Dezember, abends 6 Uhr entgegen Herr **Hermann Müller**, Forstpräsident.

Zuchwil, den 22. November 1904.

**Die Forstkommission.**

Konkurrenzlose  
Ausführung

**Glas-Wandplatten**

Grösste  
Haltbarkeit

zu **Wand- u. Decken-Verkleidungen, Fassadendekorationen** etc.  
Eigenes Verfahren.

Grösste Isolierfähigkeit gegen Säuren, Wandfeuchtigkeit etc.

**R. Dietrich & Cie., Altstetten-Zürich.**

### Ausschreibung.

Die **Käsereneigenschaft** in **Lyss** schreibt hiemit sämtliche Arbeiten zu einem **Käserel-Neubau**, wie Erd-, Maurer-, Zimmermanns-, Schreiner-, Schlosser- und Gipsarbeiten zur Konkurrenz aus.

Pläne, Devisen und Bauvorschriften sind beim Präsidenten Herrn **Fr. Marth**, Grossrat in Lyss, je vormittags zur Einsicht aufgelegt.

Angebote für Uebernahme von Arbeiten sind beim Präsidenten bis 5. Dezember nächsthin einzureichen.

## Bau eines Schiffsaufzuges für die Werfte Romanshorn (Bodensee). Konkurrenz-Eröffnung.

Die Generaldirektion der Schweizerischen Bundesbahnen in Bern eröffnet hiermit Konkurrenz über den **Bau eines Schiffsaufzuges für die Werfte Romanshorn (Bodensee)**.

Auskunft über die ganz aus Eisen und mit Elektromotorantrieb auszuführende Anlage erteilt der Obermaschineningenieur der Generaldirektion in Bern.

Angebote, die neben dem Preis auch die Lieferfrist und Garantieverpflichtungen enthalten sollen, sind verschlossen unter der Aufschrift: «Angebote für den Schiffsaufzug Romanshorn» bis längstens am 31. Dezember 1904 der Generaldirektion der Schweizerischen Bundesbahnen einzureichen.

Die Submittenten bleiben bis zum 31. März 1905 an ihre Angebote gebunden.

Bern, den 9. November 1904.

**Generaldirektion der Schweizerischen Bundesbahnen.**

### Elektrische Hôtel-Beleuchtungsanlage

wegen Anschluss an das Gemeinde-Elektrizitätswerk sofort billigst und preiswürdig **zu verkaufen:**

1. Ein Dampfkessel 4 Atm. Druck, System Rauchröhren.
2. Eine stehende, schnelllaufende Dampfmaschine von 8 P.S. bis 10 Atm. Druck, System Hofmann, Oerlikon.
3. Ein Nebenschluss-Dynamo von 140 Volts, 50 Amp., Genf.
4. Eine Akkumulatoren-Batterie (Wagen 170 Amp. st. Cap.), ausreichend für Speisung von 120 Glühlampen zu 16 K. während 3 Stunden.
5. Eine komplette Schalttafel aus Marmor, mit allen erforderlichen Mess- und Schaltapparaten.

Die elektrischen Apparate standen kaum ein Jahr in Betrieb, sind somit so gut wie neu. — Offerten beliebe man zu richten unter M. 4758 Lz. an **Haasenstein & Vogler, Luzern.**

## Rhätische Bahn.

### Zu verkaufen.

Aus dem **Bauinventar** des **Albulatunnels** sind **billig zu verkaufen:**

**Hochdruckturbinen** für 60 — 80 Meter Gefälle (2 à 160 P.S., 6 à 30 P.S., 1 à 15 P.S. und 2 à 8 P.S.)

**Zwei Presspumpenpaare**, Modell Nr. 1 und 2 von Gebrüder Sulzer, für Brandsche Bohrmaschinen mit Akkumulatoren.

**Zwei Fraismaschinen.**

**Ein Lokomobil** von Wolf in Magdeburg à 25 P.S.

**Ein Gleichstromdynamo** à 15 P.S. mit Zubehör.

Ferner verschiedene **Transmissionsbestandteile** und **Röhren.**

Alles in gutem Zustande.

Chur, im November 1904.

**Die Direktion.**

Präm.: Chicago 1893, Schlosser-Fachausst. Berlin 1889 u. 1896, Ehrend., gold., silb.-bronz. Medaill. **Berliner Türschlosser-Fabrik Schubert & Werth**, Berlin C., Prenzlauerstrasse 41. (Grösste Türschlosser-Fabrik Europas.)

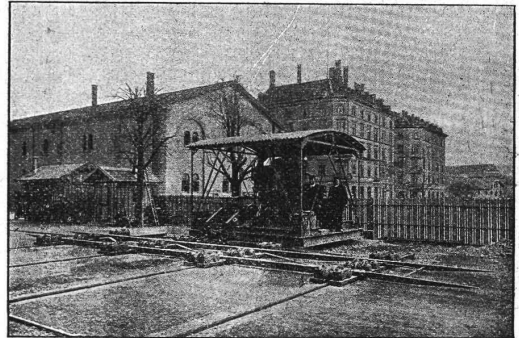


Beide automatisch mit langjährig bewährter Sicherheitshebel, können selbst durch willkürliches Zuschlagen der Tür nicht ruiniert werden. 3 Jahr. Garant. **„TYRAS“** Marke Reichshund, sicherster Schutz gegen Einbruch und Diebstahl.

## Generalvertreter, der bei Behörden, Architekten, Bauunternehmern und in Grosstischlereien gut eingeführt ist,

von einer Fabrik zum Vertriebe ihrer renommierten **Spezialfabrikate** in der Schweiz gegen **hohe Provision** gesucht. Angesehene, gut situierte Herren, Architekten oder techn. gebildete Kaufleute belieben Offerten zu senden sub J. P. 6351 an **Rudolf Mosse, Berlin S. W.**

Gesellschaft der **Ludwig von Roll'schen Eisenwerke**  
 Filiale: **Giesserei Bern** liefert:



**Hebezeuge jeder Art** als **Laufkräne**, und feste oder fahrbare **Drehkräne** für Hand- und speziell **elektrischen** Betrieb; **Aufzüge** für hydraulischen, **elektrischen** und **Transmissionsbetrieb.**

**Eisenbahnmateriale** als **Drehscheiben** und **Schiebebühnen** für Wagen und Lokomotiven; **Hand-, Dampf- und elektrischer** Betrieb. **Weichen** für **Haupt-** u. Nebenbahnen, für **Vignol-** u. **Rillen-Schienen.** **Barrieren** mit und ohne Verriegelung und Vorläuten.

**Zahnstangenoberbau; komplette Seilbahnen** für Güter- und Personentransport. (Eigene **patentirte** Systeme.) Seit 1898 21 Touristen-Seilbahnen geliefert.

**Schleusenanlagen** für Hand- und elektrischen Antrieb. **Hydraulische, automatische Zementsteinpressen.** — Angaben über zahlreiche Ausführungen, Referenzen, Projekte und Kostenvoranschläge stehen zu Diensten. —

## Cement-, Kalk- & Cementsteinfabrik Käpfnach b. Horgen

empfehlen ihre seit 25 Jahren in der verschiedensten Verwendung erprobten Produkte wie:

### Cementsteine

in allen Formaten für Rohbau und gewöhnliches Mauerwerk,

### Kaminformsteine, div. Formsteine

für Schächte und Stollenmauerung,

### Gartensteine und Platten, leichte Tuffsteine

für Scheidewände und Riegelmauerwerk, ferner

### la. Röhrencement, Hydr. Schwer. Kalk und Cementröhren

10—60 cm weit.

Normenfestigkeit, prompte Bedienung und billigste Preise zusichernd.

## „TOSILO“ Kunstholz-Bodenbelag

in beliebiger Farbe, wird direkt auf **rauhem Beton, ausgetretene Steinplatten und Holzböden** aufgebracht, erhärtet innerhalb 24 Stunden und bildet einen vollkommen fugen- und staubfreien, feuersicheren, schalldämpfenden und warmen Belag aus einem einzigen Guss, von grösster Dauerhaftigkeit.

Peinlich fachgemässe Ausführung durch Spezialarbeiter. Eigenes Imprägnierungsverfahren.

Prospekte, Muster, Kostenanschläge gratis.

**Ch. H. Pfister & Co., 10 Leonhardstrasse, Basel.**  
**Fabrik bautechnischer Spezialitäten.**

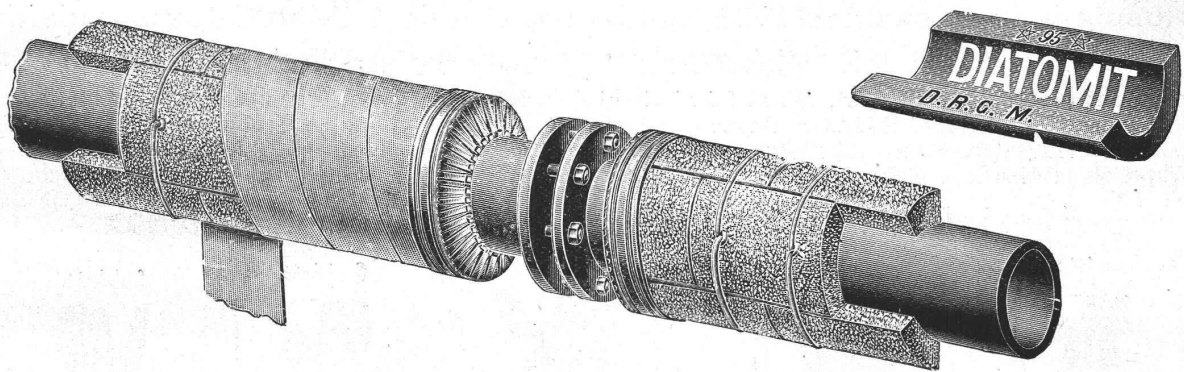


**WANNER & C<sup>IE</sup>, HORGEN. Spezialgeschäft für Isolierungen aller Art.**

**ISOLIERUNG**

von **Dampfkesseln, Dampf- und Wasserleitungen** mit

**„Diatomit“** (gebrannte Kieselguhrsteine und Kieselguhrschalen)  
 Pat. No. 15717 Unerreicht für Ueberhitzer-Anlagen und Objekte mit hohem Dampfdruck.  
 la. Asbest- und Korkkieselguhr-Isoliermassen, trocken, Korksteinschalen, Korksteine und Korksteinplatten.



**ISOLIERUNG**

von: { Ammoniak-, Salzwasser- und Kohlensäure-Leitungen an Eis- und Kühlanlagen, Eis-Generatoren, Verdampfern, Luftkühlern, Bierpfannen und Wasser-Reservoirs, Kühlanlagen, Kühlräumen aller Art, Eiskellern und Eisschränken.

mit: **„Reform“-Korksteinschalen, „Reform“-Korksteinen und „Reform“-Korksteinplatten.**

Die neuen «Reform»-Korksteinfabrikate sind unter Vaku um und Druckdurch und durch imprägniert, daher unempfindlich gegen Nässe und Feuchtigkeit.

Die «Reform»-Korksteinfabrikate übertreffen in jeder Beziehung alle ähnlichen Produkte.

Ausführung jeder Art Isolierungen durch eigene Facharbeiter.

Muster, Kostenberechnungen, Pläne und **fachkundige** Ratschläge gratis und prompt durch:

**WANNER & C<sup>IE</sup>, HORGEN,** General-Vertreter der Korksteinfabrik  
 Grünzweig und Hartmann, G. m. b. H., Ludwigshafen a. Rh.

**Ga. 7 Juchart Bauland im Kreis II**

in Wollishofen beim Schulhaus und Kirche gelegen (mit herrlicher Aussicht auf Stadt, See und Alpen) kommen am 6. Dezember a. c. im Gantlokal, 11 Grütlistrasse, Enge

**zur Versteigerung.**

Für das ganze Terrain ist der Quartier-Bebauungs-Plan der Stadt Zürich schon festgesetzt. Amtliche Schätzung: Fr. 271 800.

**Gutehoffnungshütte,**

**Aktienverein für Bergbau und Hüttenbetrieb**

in **Oberhausen 2** (Rheinland)

fertigt in ihren mit den neuesten und vollkommensten Einrichtungen ausgerüsteten Werkstätten **als Besonderheit**

**Achsen und Radreifen**

aus bestem **Siemens-Martin** für **Lokomotiven, Tender, und Wagen aller Art,**

**Radgerippe**

sowohl **Speichenräder** als auch **gewalzte Scheibenräder** aus bestem **Siemens-Martin-Flusseisen** für **Wagen aller Art,**

**fertige Radsätze**

für **Wagen aller Art, sowohl für Voll- als auch für Neben- und Klein-Bahnen.**

General-Vertreter für die Schweiz: **Gebr. Stebler, Zürich.**

# PHOENIX Akt.-Gesellschaft für Bergbau und Hüttenbetrieb \* \* \* \* \* Laar bei Ruhrort am Rhein \*

Werke in: Laar, Eschweiler-Aue, Bergeborbeck, Kupfereh, Hamm, Nachrodt, Lippstadt und Belecke; Kohlenzeche „Westende“ Meiderich; Eisenstein aus: Massau, Lothringen und Luxemburg.

Ausstellung Düsseldorf 1902, Goldene Medaille, Goldene Staatsmedaille.

Die Hütten zu Laar und Eschweiler-Aue fertigen neben allen andern Walzwerkfabrikaten:

Schmiedestücke aller Art, roh und fertig bearbeitet, Schmiedeiserne Kugeln für Kugelmühlen. Radreifen, Radscheiben, Radsätze, Achsen, Radgestelle, Lokomotivräder aus Stahlformguss, Vollständige Lokomotivradsätze, Konstruktionsteile aller Art wie Gittermaste für Licht- u. Kraftleitungen, Geschweisste Winkelringe, Nahtlose Stahlflaschen für Kohlensäure u. andere flüssige u. hochgespannte Gase. **Stahlgchosse.**

## Spezialität: Strassenbahn- und Eisenbahn-Oberbau.



In über 100 verschiedenen Strassenbahn-Profilen. Die bisherige beste Lösung der Stossfrage ist Anwendung der Fussflaschen. Die Fussflasche garantiert dauernd stossfreies Befahren. **Weichen und Kreuzungen** bewährtester Bauart mit neuester Zungenbefestigung, Federung und Entwässerung. **Normale Verlaschung mit Blattstoss-Halbstoss** bzw. Fussflaschen an allen Weichenstössen. **Auflaufweichen** zu Notgleisen. Hilfsgeräte zu Gleisverlegungsarbeiten, Lochpresse, Biegebügel.

Arbeiterzahl über 12000.

Jährliche Stahlproduktion ca. 500 000 t.

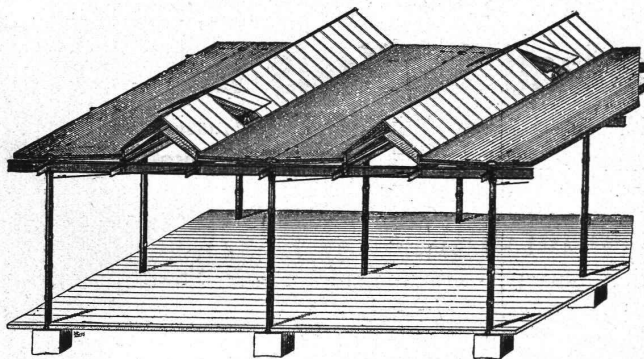
# Neue Dachkonstruktion für Fabrik-Bau

Patent Nr. 23428

## Vorteile:

1. Unabhängigkeit der Gebäudelage von der Himmelsrichtung,
2. Geringstes Gewicht bei sehr guter Isolation,
3. Unübertroffene Lichtwirkung mit spezieller Lüftungsrichtung,
4. Rasche und **billigste** Erstellung bei jeder Jahreszeit,
5. Beste Eignung auch für schwierige klimatische Verhältnisse,
6. Widerstandsfähigkeit gegen Feuer; billige, feuersichere Imprägnierung durch Flammenschutz-Anstrichmasse.

Empfohlen als **rationellstes** System für Magazine, Lagerhäuser, Werkstätten, Maschinenfabriken, Giessereien, Elektrizitätswerke, Spinnereien, Webereien, Bleichereien, Färbereien, Güterhallen, Markthallen, etc.



Patent-Inhaber:

**Séquin & Knobel,**

Zivil-Ingenieur-Bureau für modernen Fabrikbau  
RÜTI (Zürich).

Vertretung und Ausführung:

**E. Baumberger & Koch,**

Unternehmung für Dachkonstruktionen- und Bodenbelags-Arbeiten  
BASEL.

## Westdeutsche Eisenbahn-Gesellschaft,

Köln,

Abteilung Steinbrüche Brohl a. Rhein,

liefert

**la Weiberner Tuffstein** in Rohblöcken, auf Diamantsägen geschnittenen Platten und fertigen Werkstücken, ferner

**la Cordeler Sandstein,** ebenfalls in Rohblöcken und fertigen Werkstücken, sowie Pflastersteine, Hand- und Maschinenkleinschlag, Splitt, Sand und Cementwaren jeder Art, ff. Tone. — Eigene Bahnschlüsse in allen Brüchen.

General-Repräsentant f. d. Schweiz: **Th. Matthiessen, Regensberg** (Zürich).

## Schweiz. Akkumulatoren-Fabrik A.-G.

Marly-le-Grand.

**Grossoberflächenplatten**

(System Planté)

Stationäre und transportable Batterien

für

Beleuchtungs-, Puffer- und Traktionszwecke, Zugbeleuchtungsbatterien.

**Preislisten und Kostenberechnungen auf Verlangen gratis.**  
Ingenieur-Bureau Basel, Jurastrasse 31.

**Massen- u. perf. Gitterplatten**

(System Faure)

Batterien für Messzwecke. Laboratoriumsbatterien mit geringster Selbstentladung in Ruhe. Batterien für medizin. Zwecke. Telegraphen- u. Automobilzündungs-Zellen. Batterien u. Elemente für alle Spezialzwecke.