

Zeitschrift: Schweizerische Bauzeitung
Herausgeber: Verlags-AG der akademischen technischen Vereine
Band: 43/44 (1904)
Heft: 6

Werbung

Nutzungsbedingungen

Die ETH-Bibliothek ist die Anbieterin der digitalisierten Zeitschriften. Sie besitzt keine Urheberrechte an den Zeitschriften und ist nicht verantwortlich für deren Inhalte. Die Rechte liegen in der Regel bei den Herausgebern beziehungsweise den externen Rechteinhabern. [Siehe Rechtliche Hinweise.](#)

Conditions d'utilisation

L'ETH Library est le fournisseur des revues numérisées. Elle ne détient aucun droit d'auteur sur les revues et n'est pas responsable de leur contenu. En règle générale, les droits sont détenus par les éditeurs ou les détenteurs de droits externes. [Voir Informations légales.](#)

Terms of use

The ETH Library is the provider of the digitised journals. It does not own any copyrights to the journals and is not responsible for their content. The rights usually lie with the publishers or the external rights holders. [See Legal notice.](#)

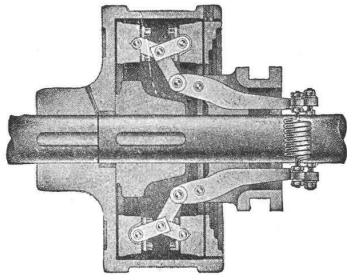
Download PDF: 14.03.2025

ETH-Bibliothek Zürich, E-Periodica, <https://www.e-periodica.ch>

+ Nr. 23860 **Benn's** + Nr. 23860
Patent Reibungskupplung

ist
die beste — die sicherste —
die einfachste — die billigste
 aller existierenden Reibungskupplungen.

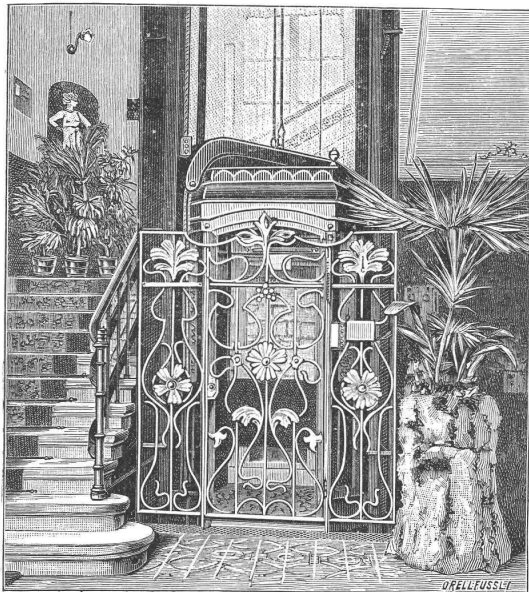
Man verlange Kataloge.



Normale Kupplungen
 auf Lager

Alleiniges Ausführungsrecht für die Schweiz:

Gesellschaft der
L. von Roll'schen Eisenwerke
Eisenwerk Clus (Kt. Solothurn.)
 Abtg.: **Moderne Transmissionen.**



C. Wüst & Comp. in Seebach-Zürich

bauen als Spezialität:

Elektrische Personen- und Warenaufzüge
 mit Pfeilradwinde nach eigenem patentiertem System.

Beste Aufzugswinde der Gegenwart,

welche vermöge ihres geringen Stromverbrauchs **an jedes Lichtnetz**

(also auch Einphasenstrom) angeschlossen werden kann.

Eine **Druckknopfsteuerung** eigenen Systems ermöglicht die Be-

nützung des Aufzuges **ohne Führer** durch jedes Kind.

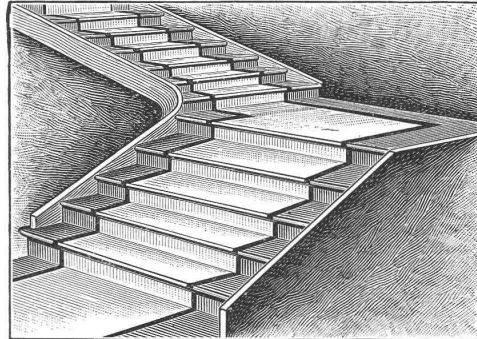
Billigste Anschaffungs- und Betriebskosten.

Absolut ruhiger Gang. Präziseste Steuerung. Vorzügliche Fangvorrichtung.

Projekte u. Kostenvoranschläge gratis. Man verlange ausführlichen Prospekt.

Feinste Referenzen über ausgeführte Anlagen.

Schweizer. Xylolith-(Steinholz)-Fabrik Wildegg
Dr. P. Karrer, vorm. Rilliet & Karrer.
 + Patent Nr. 9080
Treppenstufen aus Xylolith
 für Belag von



Eisernen Treppen; Hölzernen und Betontreppen;
Wendeltreppen; abgelaufenen Sandsteintreppen.

Grosse Standsicherheit, feuersicher, grösste Solidität.

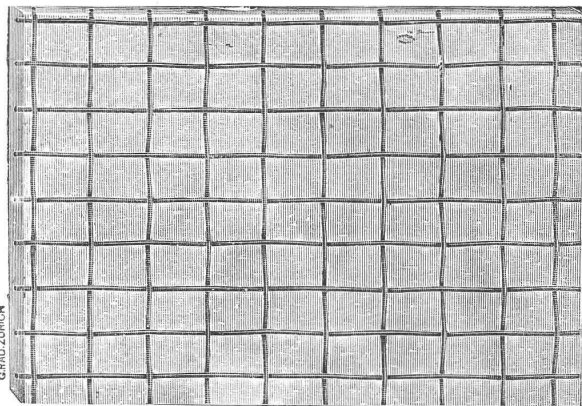
Unifarben oder mit gefärbtem Treppenläufer.

Einzig in der Schweiz bis jetzt ca. 200 000 m² Böden
und ca. 10 000 Treppenstufen gelegt.

Echtes Drahtglas von St. Gobain

liefern ab *Lager* und ab *Fabrik* billigst

Grösste Haltbarkeit unter Garantie.



Helles Licht.

die Vertreter:

Ruppert, Singer & Cie., Zürich.

Maschinen- & Bauguss

jeder Art liefert prompt
 und zu billigsten Preisen

Maschinenfabrik Oerlikon
Oerlikon-Zürich.



Saturn-Schiebetür-Beschläge
 Spenglers-Pendeltür-Beschläge
 Moderne Tür- u. Fensterbeschläge.



Preisermässigung für die Schweiz! Listen auf Wunsch.

Franz Spengler, Spezialfabrik für moderne Baubeschläge,
Berlin S. W., Lindenstr. 44.

Königl. Baugewerkschule in Stuttgart.

Das Sommersemester 1904, welches die Vorklasse, sowie die Klassen I, II, III und V der Fachschule für Bautechniker umfasst, beginnt am 25. März und endigt am 30. Juli. Aufnahmebesuche sind vor dem **1. März** an die Direktion der Königl. Baugewerkschule, Kanzleistrasse 29, zu richten. Die Aufnahmeprüfung findet am 23. März von morgens 7 Uhr an statt, wobei die bisher gefertigten Zeichnungen vorzulegen sind. Das Unterrichtsgeld beträgt für Angehörige des deutschen Reiches *M.* 50, für Ausländer *M.* 100 im Semester. Schulprogramme werden kostenfrei verschickt.

Stuttgart, den 28. Januar 1904.

Die Direktion:
Walter.

Schmal's

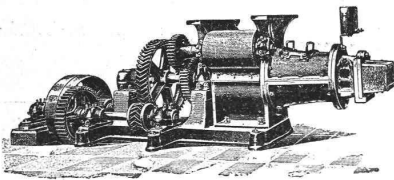
Oberlichtöffner Fenstersteller

die besten!

Generalvertreter: F. Beran, Zürich.

Zeitler Eisengiesserei und Maschinenbau Aktien-Gesellschaft.

Zweigniederlassung KÖLN EHRENFELD, vormals LOUIS JÄGER.



Ziegeleimaschinen

aller Art wie: Strangpressen, Falzriegelpressen, Nackpressen, Walzwerke, Tonmischer, Komplette Ziegelei-Anlagen, Falzriegel, Tonröhren und Chamotte-Fabriken.

Zerkleinerungsmaschinen

für Hartzerkleinerung. Komplette Zerkleinerungs-Anlagen, Schotteranlagen, Kieszerkleinerungen, Kokszerkleinerungs- und Siebanlagen, Superphosphatzerkleinerungs- und Siebanlagen, Dampfmaschinen, Dampfkessel, Transmissionen.

Oehler & Co., Aarau

Maschinenfabrik, Eisen- und Stahlgießereien

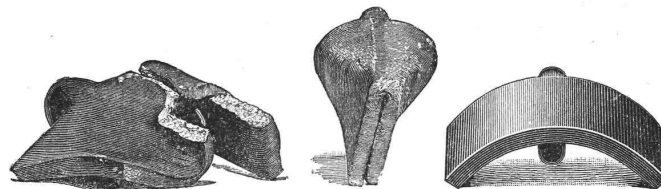
empfehlen als **Spezialitäten:**

Stahlgeleise und Wagen für Bauunternehmer und industrielle Etablissements.

Eiserne Schubkarren und Handfuhrgeräte, Perronwagen aller Art.

Haberland-Eisen- und Stahlfaçon-guss

Ersatz für
Schmiedeeisen.



Ersatz für
Stahl.

Beton- und Mörtelmischmaschinen. — Kies- und Sandwaschmaschinen.

Baggermaschinen für Nass- und Trockenbaggerung. **Baggerlöffel.**

Bremsberganlagen, Luftseilbahnen verschiedener Systeme.

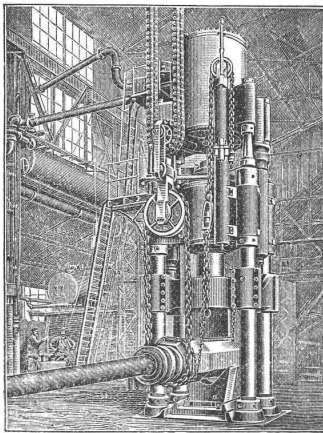
Transmissionen. — Torfpressen. — Kollergänge und Rohrmühlen.

— **Grauguss etc.** —

Facettier-, Schleif- und Polierwerke Seebach Spiegelbelege-Anstalt
Fensterglas
Draht- und Rohglas
Glasjalousien etc. etc.

Grambach & Linsi, Brung. 8 & 10, Zürich
← Spezialität: →
Spiegelglas
Ia. belegt facettiert
Telephon 2290.
unbelegt plan
Telegramm Grambachlinsi Zürich. in allen Façon.

Höchste Auszeichnung Goldene Medaillen
Zürich 1894, Genf 1896.
Man verlange Preise über alle Tafelgläser.



Haniel & Lueg
Maschinenfabrik
Eisen- und Stahlwerk
Düsseldorf-Grafenberg.

Hydr. Nietenrichtungen mit beweglichen und festen Nieten,
Hydr. Blechbiegemaschinen,
Hydr. Flansch- und Börtelmaschinen,
Hydr. Schmiedepressen, Scheren, u. s. w.,
Hydr. Hebevorrichtungen,
Schmiedestücke aus Stahl, Flusseisen und Nickelstahl, in jeder Grösse bis zu 40000 kg Stückgewicht,
Stahlformguss bis zu 50000 kg Stückgewicht.

Dampfhdraulische Schmiedepresse.

Vertreter für die Schweiz: Ingenieur **A. Rubin, Zürich, Bahnhofstr. 94.**



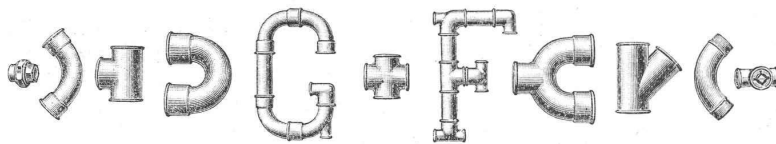
PATENTE
Hans Stickerberger
Ingenieur
BASEL, Leonhardstr. 34

Fabrik-Zeichen gesetzl. geschützt.
Präzisions- und Schul-
Roisszeuge.
E. O. Richter & Co.,
Chemnitz in Sachsen

Röhrenverbindungsstücke (Fittings) aus schmiedbarem Weichguss

← Marke G. F. →

für Gas-, Wasser- und Dampfleitungen von 1/8—4" engl. Gasgewinde.
Höchste Widerstandsfähigkeit gegen innern Druck. Exakteste Bearbeitung.



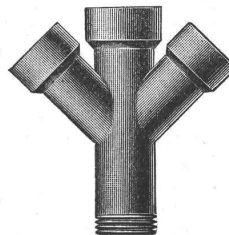
Formstücke f. Flanschenröhren in Stahlguss f. starke Beanspruchungen,
Stahlformguss: Martinstahl, Converterstahl,
Schmiedbarer Eisenguss: Temperguss, Weichguss.
Spezialitäten für alle Zweige der Industrie, in allen Härtegraden, roh oder bearbeitet, als Ersatz für Schmiedeeisenstücke.

Aktiengesellschaft der Eisen- & Stahlwerke
vorm. Georg Fischer
Schaffhausen (Schweiz). Singen (Grossh. Baden)

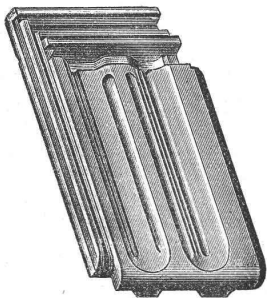
TONWARENFABRIK EMBRACH A.-G.

in Embrach, Kt. Zürich.

Steinzeug-Röhren.
„Rostolith“
dauerhaftester Bodenbelag
für Fahrstrassen, Trottoirs, Fabrik- und Stallböden,
Steine und Platten (säurefest).
Steinzeug-Platten (Saargemünder Genre).
Glasierte Tonwaren jeder Art.



Dachziegel, Spezialität: glasierte. — Wandverkleidungen.



Die zuverlässigsten
CONDENSTÖPFE

Telephon 2967.
liefert **J. AUMUND, Ingen.,**
Werdmühlegasse 17, parterre
ZÜRICH.
Verlangen Sie Prospekt und Referenzen.

Best assortiertes Lager von Ia Qualität
Schwenkseilen, Flaschenzug- und Aufzugseilen.
15—45 mm und bis 200 m lang,
Bindseile
beliebiger Dicke und Länge,
Gerüststricke, Spitzstrangen, Maurerschüre, Senkelschnüre,
Drahtseile
für Transmissionen und Aufzüge, Wagenfett, Seilschmiere, Bast-Tragband empfiehlt bestens
D. Denzler, Seiler, Zürich.

A. Jucker, Nachf. von
Jucker-Wegmann,
Papierhandlung z. Hecht,
Schifflande 22, Zürich.

Grosses Lager von
Pauspapieren, Pausleinen, und Zeichenpapier, Rollen und Bogen, in nur vorzüglichen Qualitäten, Holzzementpapier, Dachpappen, Bodenbelag- u. Teppich-Unterlag-Papiere.

Patent-Bureau
Carl Müller
Zürich
Prospekte u. Auskunft gratis

Fahrbare Versetzmasten

für Sandsteinbauten etc., System Voss.

Rüstungen entbehrlich. Bedeutende Kosten- und Zeitersparnis.

Ia. Zeugnisse und Referenzen. Patente angemeldet.

Alleinfabrikation für die Schweiz:

Kesselschmiede Richtersweil.

Das Ideal

eines eleganten, soliden und billigen Wandbelages in Küchen, Badezimmern, Aborten etc. sind unsere biegbaren

Email-Wandplatten.

Patentiert in den meisten Kulturstaaten. Prämiert mit goldener und silberner Medaille. — Prospekte und Muster gratis und franko durch

Telephon 2444.

Sulzbach, Frick & Co.,
Zürich I, Gessnerallee 28.

Goldene Medaille der intern. Schifffahrts-Ausstellung Kiel 1896.

Drahtseile



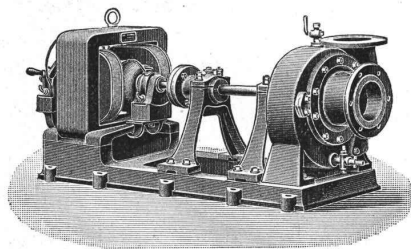
In jeder Construction u. Qualität

sowie Ia. **Stahlfederdraht**,
Stachel-Zaundraht, mit 2 und 4 Spitzen.
Drähte jeder Qualität,
verzinkt, verzinnt, verkupfert, lackiert.

Vertretung für die Schweiz:

Jacques Knecht, Bahnhofstrasse 73, **Zürich.**

Zentrifugalpumpen



jeder Art,
speziell

Hochdruck-Zentrifugalpumpen.

Menck & Hambroek, Altona-Hamburg 32.

Westdeutsche Eisenbahn-Gesellschaft

Abteilung Steinbrüche

KÖLN a. Rh., Kaiser Wilhelm-Ring 33

liefert

Ia. Weiberner Tuffstein,

gesägt auf Diamant-Sägen zu Verblendern etc. und Backofenplatten, sowie in Rohblöcken und Werksteinen nach Mass und Zeichnung, ferner

Pflastersteine und Kleinschlag

aus ihren Porphyrit-Brüchen b. Kreuznach u. Phonolith-Brüchen b. Brenk (Eifel).

Eigene Bahnanschlüsse in allen Brüchen.

General-Repräsentant für die Schweiz:

Th. Matthiessen, Regensburg (Zürich).

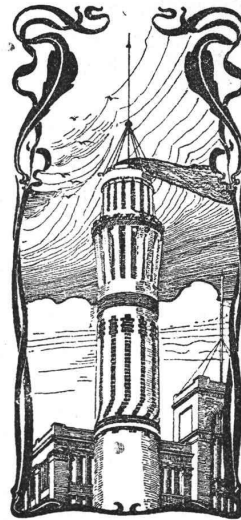
Ia. komprimierte blanke Stahl-



Grösstes Lager. Prompte und billige Bedienung.

Affolter, Christen & Co., Basel.

Eisen und Stahl en gros.



J. Walser & Cie.

Winterthur.

Spezial-Geschäft für

Hochkamine,

Kesseleinmauerungen.

Maschinen-Fundamente.

Ofenbauten

für alle industriellen Zwecke.

Ziegelei-Anlagen.

Moderne

deutsche, französische

Tekko-

Schweizer-Fabrikat,
waschbar,

Sanderson's

erstklass. engl. Fabrikat,

Lincrusta-

schönster Ersatz für

Engl. Plafond-

plastisch, leicht,

apeten

und englische Fabrikate

apeten

(Haupt-Depot)

enorm solid,
desinfizierbar.

apeten

wunderschöne Friese.

apeten

Holztafer, billige.

apeten

dauerhaft.

Letzte Neuheit: Fab-Ri-Ko-Na

amerikanischer Wandstoff, in allen Farben,
uni oder künstlerisch bemalt (Alleinvertretung für die Schweiz).

Musterkarten und Kataloge auf Wunsch umgehend franko.
Voranschläge prompt. — Zivile Preise. — Sorgfältige Ausführung.

J. Bleuler, Tapetenlager,

38 Bahnhofstr. - **ZÜRICH** - Bahnhofstr. 38

Avis an die Tit. Inserenten der Schweiz. Bauzeitung.

Inserate, welche in der nächsten Nr. der „Schweiz. Bauzeitung“ (Samstags) erscheinen sollen, sind bis **spätestens Mittwoch Abend** an unterzeichnete Stelle einzuliefern.

Annoncen-Administration der „Schweiz. Bauzeitung“.

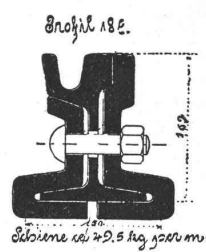
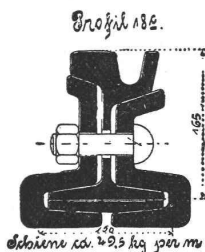
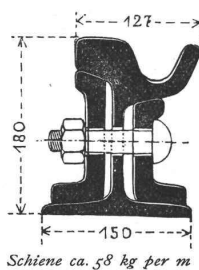
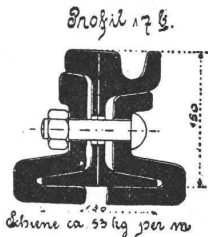
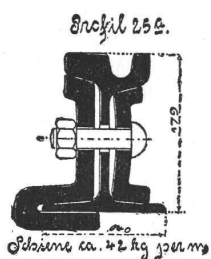
PHOENIX Akt.-Gesellschaft für Bergbau und Hüttenbetrieb ***** Laar bei Ruhrort am Rhein *

Werke in: Laar, Eschweiler-Aue, Bergeborbeck, Kupferdreh, Hamm, Nachrodt, Lippstadt und Belecke;
 Kohlenzeche „Westende“ Meiderich; Eisenstein aus: Nassau, Lothringen und Luxemburg.
Ausstellung Düsseldorf 1902, Goldene Medaille, Goldene Staatsmedaille.

Die Hütten zu Laar und Eschweiler-Aue fertigen neben allen andern Walzwerkfabrikaten:

Schmiedestücke aller Art, roh und fertig bearbeitet, Schmiedeiserne Kugeln für Kugelmühlen.
 Radreifen, Radscheiben, Radsätze, Achsen, Radgestelle, Lokomotivräder aus Stahlformguss, Vollständige Lokomotivradsätze, Konstruktionsteile aller Art wie Gittermaste für Licht- u. Kraftleitungen, Geschweisste Winkelringe, Nahtlose Stahlflaschen für Kohlensäure u. andere flüssige u. hochgespannte Gase. Stahlgeschosse.

Spezialität: Strassenbahn- und Eisenbahn-Oberbau



In über 100 verschiedenen Strassenbahn-Profilen.

Spezial-Profil für Normalspur-Wagen.

Bis 1. Juli 1903 etwa 11500 Kilometer Gleis geliefert.

Die bisherige beste Lösung der Stossfrage ist Anwendung der Fusslaschen. Die Fusslasche garantiert dauernd stossfreies Befahren. Weichen und Kreuzungen bewährtester Bauart mit neuester Zungenbefestigung, Federung und Entwässerung. Normale Verlaschung mit Blattstoss-Halbstoss bezw. Fusslaschen an allen Weichenstössen. Aufaufweichen zu Notgleisen. Hilfsgeräte zu Gleisverlegungsarbeiten, Lochpresse, Biegebügel.

Arbeiterzahl über 12000.

Jährl. Stahlproduktion ca. 500 000 t.

General-Vertreter für die Schweiz: **Fritz Marti, Akt.-Ges., Winterthur.**

Gebrüder Röchling, Basel

Ludwigshafen a. Rh., Ruhrort, Glasgow, Saarbrücken, Mailand, Strassburg.

Hochöfen, Eisen- und Stahlwerk in Vöcklingen und Karlshütte Cokesfabrik in Altenwald.

Lager von allen Sorten

Handels- und Konstruktions-Eisen,

I Eisen, Blech,

gusseiserne und schmiedeiserne Röhren.

Roheisen, Kohlen, Cokes.

Gusseiserne Röhren

der Hochofen-Gesellschaft „Pont à Mousson“.

KIRCHNER & Co.,

Leipzig-Sellerhausen.

Grösste Spezialfabrik von

Sägewerkmaschinen

und

Holzbearbeitungsmaschinen

Ueber 60 000 Maschinen geliefert,

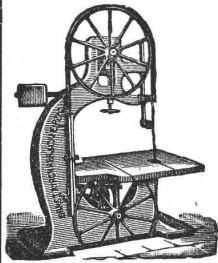
62 höchste Auszeichnungen.

Weltausstellung Paris 1900:

Höchste Auszeichnung „Grand Prix“.

Filiale: ZÜRICH, Bahnhofstrasse 89,

— TELEPHON 3866 —



Kunst-Schmiedearbeiten

werden überall begehrt.

Fr. Zwiggli, Zürich

liefert solche in vorzüglicher Qualität.

Bautechniker,

25 Jahre alt, selbständiger Arbeiter, mit prima Referenzen, sucht Stelle zu ändern nach der franz. od. ital. Schweiz. Offerten sub Z U 1020 an

Rudolf Mosse, Zürich.

Emil Steiner

Mech. Werkstätte und Maschinenhandlung

Wiedikon-Zürich

empfiehlt sich zur Lieferung von neuen und gebrauchten

Werkzeugmaschinen aller Art

Drehbänke, Bohrmaschinen, Hobelmaschinen, Feldschmieden etc.

Transmissionen

in allen Systemen u. Dimensionen. Stets grosses Lager in gebrauchten und neuen Wellen, Riemenscheiben, Häng- u. Stehlager zu billigen Preisen.



„Spiral“-Aufsätze

für Kamin und Ventilationskanäle,

System Protze

Patent Nr. 26210.

Ventilatoren mit allen Grössen und Konstruktionen, Ventilationsanlagen nach eigenem System. Spezial in Trocknungsanlagen für alle Produkte.

J. P. Brunner, Ventilationsgeschäft, Oberuzwil, Kt. St. Gallen.

Künstler. Perspektiven, Façaden etc. fertigt ein tüchtiger Architekt zu billigen Preisen.

Geht. Offerten unter Chiffre Z F 1031 an Rudolf Mosse, Zürich.

Das Beschmutzen beim Öffnen und Schliessen der Türen verhindern meine

Türschoner

aus Celluloid. Lieferung in jeder Farbe und Grösse durch die Fabrik von

Heinr. Müller,

in Augsburg, Haunstetterstr. 80

Preisliste und Muster franko gegen franko. Vertreter gesucht.

Dr. Münch's Dauerfarben

bewährte Spezialfarben für Eisen, Wellblech Fassaden, Stein Holzwerk Dr. Münch & Röhrs, Berlin 21.

Vertreter: C. A. Ulbrich & Co., Zürich.



Une fabrique de ciment portland artificiel en Suisse

cherche un ingénieur
pour diriger des importants travaux
S'adresser sous init. Z A 676
à **Rodolphe Mosse, Zürich.**

Bauführer.
Kurhotel in Graubünden sucht
per sofort jungen Techniker als
Leiter

der vorkommenden Bauarbeiten,
Reparaturen, Tagelohnarbeiten und
der Hotelschreinerei.

Offerten mit Angabe der bisher.
Tätigkeit, Sprachenkenntnisse und
Gehaltsansprüche an Z G 707 an
die Annoncen-Expedition
Rudolf Mosse, Zürich.

Gesucht.

Als **Bauführer** für ein
grösseres Landhaus im
Engadin wird auf 1. April ein
durchaus tüchtiger **Bautechniker**
oder **Architekt** mit
mehreren Jahren Baupraxis
gesucht.

Reflekt. mit nur **prima**
Zeugnissen und Referenzen
wollen ihre Offerten unter
Angabe der bisherigen Tätig-
keit u. der Gehaltsansprüche
gef. unter Chiffre Z O 739
a. d. Ann.-Exped. **Rudolf**
Mosse, Zürich eingeben.

Junger, tüchtiger
Baubuchhalter,

Korrespondent beider Sprachen,
Kenntnisse im Bankwesen etc., ge-
sucht. Genaue Offerten mit Gehalts-
ansprüchen unter Chiffre Z Z 925
an die Annoncen-Expedition
Rudolf Mosse, Zürich.

Grosse schweizerische Spe-
zialfabrik für
Zentralheizungen
sucht
**für das technische Bu-
reau als Vorsteher**
eine erste Kraft. Herren,
welche über langjährige Er-
fahrung im Heizungsfache u.
über prima Referenzen ver-
fügen, beilieben ihre Offert.
unt. Z J 34 an **Rudolf Mosse,**
Zürich einzusenden.

Gesucht.

Grössere Motorenfabrik
sucht zu sofortigem Ein-
tritt einen tüchtigen

Techniker
mit mehrjähriger Erfah-
rung im Motorenbau.
Offerten mit Angaben
über bisherige Tätigkeit
u. Gehaltsansprüche sub
Chiffre Z H 933 an die
Annoncen-Expedition
Rudolf Mosse, Zürich.

Energ. Bauführer,

Zürcher, 26 Jahre alt, der franz. u.
ital. Sprache mächtig, mit Techn.-
Bildung und mehrjähriger Praxis,
gegenwärtig in guter Stellg., wünscht
dieselbe verhältnissmässig zu ändern.
Offerten unter Chiffre Z E 630 an
Rudolf Mosse, Zürich.

Bautechniker,

mit langjähriger Praxis, tüchtig im
Hochbau, wie Entwerfen, Detail,
Kostenanschlag, stat. Berechnung,
Nivellieren, sucht Stelle als Bau-
führer, ev. Zeichner.

Gefl. Offert. sub Z T 894 an
Rudolf Mosse, Zürich.

Prakt. erfahrener

Bautechniker,

gewandter Zeichner in Bauleitung,
durchaus selbständig, sucht auf
1. April **Stellung** auf Architektur-
bureau oder Baugeschäft.

Offerten unter Chiffre Z A 926
an **Rudolf Mosse, Zürich.**

Konk.-Geometer

sucht **Anstellung**, ev. auch nur
für **kurzere Zeit.** Eintritt sofort
oder auf nächstes Frühjahr.

Offerten sub Z R 942 an
Rudolf Mosse, Zürich.

Ein älterer

Ingenieur,

mit langjähriger Theorie und Praxis
bei grossen Bahn- und Fabrikbauten
mit den besten Zeugnissen, sucht
Stelle oder Vertrauensposten.

Offerten gefl. unter Z Y 974 an
Rudolf Mosse, Zürich.

Theoretisch und praktisch gebild.
jüngerer

Ingenieur,

mit 5-jähriger Praxis im Strassen-,
Wasser- und Eisenbahnbau (erfahr.
im Tunnelbau), gewandt für Projek-
tierung und Bau, sucht, gestützt
auf gute Zeugnisse und Referenzen,
entsprechende **Stelle** bei Gesell-
schaft od. gröss. Bauunternehmung.
Gefl. Offerten unter Z X 998 an
Rudolf Mosse, Zürich.

Bauzeichner,

Technikum und 7-jährige Praxis in
den ersten Bureaux der französischen
Schweiz, sucht **Stellung** auf 1. April
oder 1. Mai. Projekte, Ausführungs-
pläne, Bauleitung, Kostenvoranschläge
u. Verifikation. Offerten an F. Forney,
Appareilleur, Louve 2, Lausanne.

Bautechniker,

militärfrei, 4 Semester Baugewerk-
schule, auf Bureau und Bauplatz er-
fahren, sucht auf 15. März **Stellung.**
Gefl. Offerten unter Z 326 an
Haasenstein & Vogler, A.-G., Karlsruhe.

Wenn ein

Ingenieur od. Techniker

od. ein kaufmännisch-technischer An-
gestellter **Stellung** im Inland od.
Ausland **sucht**, wende er sich ver-
trauensvoll an das

Technische Arbeitsbureau

Spitz & Co. Berlin W. 57, Pots-
damerstrasse 70 a.

Ingenieur,

seit 20 Jahren beim Eisenbahnbau
tätig und mit allen einschlägigen
Arbeiten wohl vertraut, der ver-
schiedene grössere Bahnhofumbauten
mitgemacht hat, sucht passende Be-
schäftigung oder dauernde Anstel-
lung. Derselbe empfiehlt sich zur
Ausführung v. Projektierungsarbeiten
oder Betätigung in der bisherigen
Weise. ev. auch Beteiligung an Bau-
übernahmen nicht ausgeschlossen.
Sprachkenntnisse: Deutsch, franz. u.
ital. Gute Referenzen stehen zu
Dienst. Eintritt könnte ev. sofort
geschehen.

Gefl. Offert. unt. Chiff. Zag E 56
an die Annoncen-Expedition
Rudolf Mosse, Zürich.

Diplom-Ingenieur,

Maschinenbau (Darmstadt), energ.
Charakter und arbeitsfreudig, durch-
aus selbständig in Entwurf, Berech-
nung und Konstruktion, sucht bei
mässigen Ansprüchen **Stellung**, am
liebsten im Turbinenbau.

Gefl. Offerten sub H T 1933 an
Rudolf Mosse, Hamburg.

Junger Ingenieur mit 5-jähr.
Werkstatt- und Bureaupraxis,
Absolvent einer höheren Fach-
schule, speziell im allgemeinen
Maschinenbau und Eisenkon-
struktionen etc. erfahren, sucht
unter bescheidenen Ansprüchen
in der französischen Schweiz
Stellung, um sich in der Sprache
zu vervollkommen.

Gefl. Anträge sub S M 1264
an **Rudolf Mosse, Stuttgart.**

Ingenieur,

Anfang 40er, akadem. geb.,
seit bald 10 Jahren Betriebs-
Chef in einer der grössten
chem. Fabriken, **vorher ca.**
8 Jahre Oberingenieur u.
Prokurist in verschiedenen
Maschinenfabriken, energ.,
sehr tüchtiger Organisator u.
Verbesserer des Betriebes,
sprachkundig, repräsentations-
fähig, **wünscht sich bei**
passender Gelegenheit zu
verändern. Reflektiert wird
auf eine dauernde **Stellung** als

Oberingenieur od.
techn. Direktor

eines **grösseren** industriellen
Werkes (auch im Auslande),
in dem er durch seine gründl.
Erfahrungen von besonderem
Nutzen sein kann. Um vor-
läufige Diskretion wird ge-
beten. Gefl. Offerten beliebe
man sub K J 1447 an **Rudolf**
Mosse, Köln einzureichen.

Gesucht.

Ein solider, selbständiger,
technisch u. prakt. gebild. **Bau-
führer** in ein hiesiges Bau- und
Architekturbureau zu sofortigem
Eintritt. Anmeldungen mit An-
gabe der Gehaltsansprüche und
bisheriger Tätigkeit erbeten
unter Z S 868 an
Rudolf Mosse, Zürich.

Techniker,

22 Jahre alt, militärfrei, 3 1/2 Jahre
Bureaupraxis, gediegene Bildung u.
Kenntnisse im Turbinenbau, sucht
Stellung. Offerten unter Z O 1014
an **Rudolf Mosse, Zürich.**

Zu verkaufen
oder zu vermieten:

An industriellem Orte in **Pie-
mont**, mit Eisenbahnverbindung, ein
leeres **Fabrikgebäude** mit 80-
pferdiger **Turbine.**

Offerten unter Chiffre Z K 510
an die Annoncen-Expedition
Rudolf Mosse, Zürich.

Über **1500 offene Stellen**

für Ingenieure, Techniker und kauf-
männische Angestellte weist jeden
Monat nach die

zweimal wöchentlich
erscheinende Beilage **Arbeitsmarkt**
der Zeitschrift **Technischer**
Monitor, Berlin S. W. 57.

Abonnement 4 Mark pro Quartal.

20-30 Waggons Hourdis

auf Abruf 1904 zu kaufen
gesucht. Offerte an

Richard Silberhorn,
Baumaterialien,
Ulm a. d. Donau.

Ville de Neuchâtel.
Ingénieur communal.

Ensuite de la démission honorable
du titulaire, le Conseil communal de
Neuchâtel ouvre un concours pour
le poste d'ingénieur de la Ville.
Le Concours est ouvert jus-
qu'au 29 février 1904.

Entrée en fonctions en avril 1904.
Pour tous renseignements, s'adres-
ser à la **Direction des Tra-
vaux publics** de la Ville de
Neuchâtel.

Vorzügliche garantiert reine
französische Tisch-

WEINE

liefert billigst und franco

B. DUMAS, Weinbergbes. in THÉZAN

(Aube) FRANKREICH

Muster gratis

BUREAU für die Schweiz

GENÈVE, 4, rue Gevray, 4

Technikum Progr.
kostenlos.
Hildburghausen
für Maschinen- und Elektrotechn.
Bau- und Tiefbautechniker.
Der Herzogl. Direktor.