

**Zeitschrift:** Schweizerische Bauzeitung  
**Herausgeber:** Verlags-AG der akademischen technischen Vereine  
**Band:** 45/46 (1905)  
**Heft:** 10

## Werbung

### Nutzungsbedingungen

Die ETH-Bibliothek ist die Anbieterin der digitalisierten Zeitschriften. Sie besitzt keine Urheberrechte an den Zeitschriften und ist nicht verantwortlich für deren Inhalte. Die Rechte liegen in der Regel bei den Herausgebern beziehungsweise den externen Rechteinhabern. [Siehe Rechtliche Hinweise.](#)

### Conditions d'utilisation

L'ETH Library est le fournisseur des revues numérisées. Elle ne détient aucun droit d'auteur sur les revues et n'est pas responsable de leur contenu. En règle générale, les droits sont détenus par les éditeurs ou les détenteurs de droits externes. [Voir Informations légales.](#)

### Terms of use

The ETH Library is the provider of the digitised journals. It does not own any copyrights to the journals and is not responsible for their content. The rights usually lie with the publishers or the external rights holders. [See Legal notice.](#)

**Download PDF:** 14.03.2025

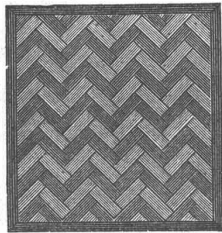
**ETH-Bibliothek Zürich, E-Periodica, <https://www.e-periodica.ch>**

Schweiz. Xylolith - (Steinholz) - Fabrik Wildegg

**Dr. P. Karrer,**

vorm. Rilliet & Karrer.

⊕ Patent Nr. 9080.



**Auf Blindboden aufgeschraubt;  
auf Zementbeton in Mörtel verlegt.**

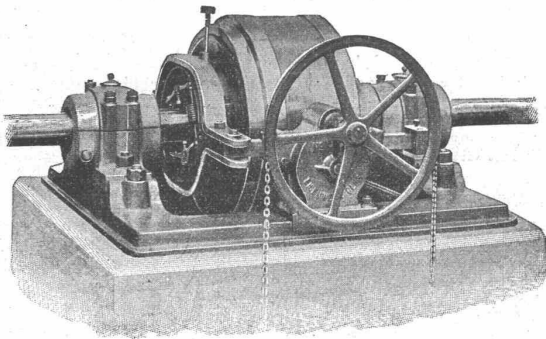
Nach allen Dessins in viereck, rechteck, achteck  
und in 3 Farben, Parkett ähnliche Form.

Xylolith feuersicher, warm. Steinholz schalldämpfend, solid.

Muster, Prospekte, Album und Atteste gratis und franko.

Einzig in der Schweiz bis jetzt ca. 200 000 m<sup>2</sup>  
Böden und ca. 10 000 Treppenstufen gelegt.

Gesellschaft der  
**L. von Roll'schen Eisenwerke**  
**Eisenwerk Glus** (Kt. Solothurn)



**Benn's Patent Reibungskupplungen**

Zum Ein- und Ausrücken von ganzen Wellensträngen oder einzelnen  
Maschinen während des Betriebes. Vollständig geschlossene Aus-  
führungsform; für höchste Tourenzahlen verwendbar; selbsttätige  
Schmierung der inneren Teile.

**Lager mit Ringschmierung:**

**Sellerslager** mit herausnehmbarer unterer Laufschaale, ⊕ Patent, als  
Stehlager, Hängelager, Wand- und Säulen-Konsollager.

**Feste Stehlager** mit herausnehmbaren Weissmetall- oder Bronzeschalen  
für Massivwellen und Hohlwellen.

Komplette Transmissionsanlagen für alle Industriezweige.

# Diesel-Motoren

Wirtschaftlich vorteilhafteste  
Verbrennungsmotoren

zum Betriebe mit  
**billigen**  
flüssigen Brennstoffen.

Alleinige Fabrikanten für die Schweiz:

## GEBRÜDER SULZER

Winterthur.

Die Motoren werden in Grössen von 20 P.S.  
an aufwärts ausgeführt.

## Hochfeuerfeste Steine

sowie

### Prima Feuerfeste Erde

letztere lose in Waggons und sackweise,  
staatl. geprüfte, vorzügliche Materialien für alle Verwendungszwecke  
liefert billigst

**Eugen Franck,**

== Fabrik feuerfester Produkte ==

Malsch b. Karlsruhe i. B.

(Geschäftsgründung 1838.)

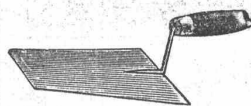
Erstklassige Referenzen. Eigener Bergbaubetrieb.

Jahres-Prod.  
40,000 Tonnen.

Chamotte.  
**"Rhenania" A.G.**  
Bendorf a./Rh.  
Dinas.

Zweifabrikten:  
Forstb. Aachen.  
Newwed. Sinzig

Erstklassige, hochfeuerfeste und säurefeste Fabrikate.

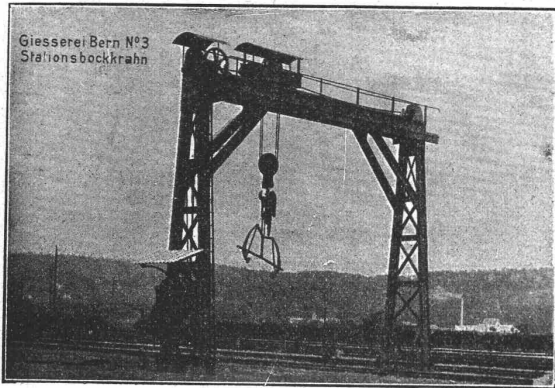


## Beste Werkzeuge

für Gypser, Maurer, Zementer  
**Christen & Cie., Bern.**

Illustr. Preisliste umgehend.

**Gesellschaft der  
Ludwig von Roll'schen Eisenwerke**  
Filiale: **Giesserei Bern** liefert:



**Hebezeuge jeder Art** als **Laufkräne**, und feste oder fahrbar als **Drehkräne** für Hand- und speziell **elektrischen** Betrieb; **Aufzüge** für hydraulischen, **elektrischen** und Transmissionsbetrieb.

**Eisenbahnmaterial** als **Drehscheiben** und **Schiebebühnen** für Wagen und Lokomotiven; Hand-, **Dampf-** und **elektrischer** Betrieb.

**Weichen** für **Haupt-** u. Nebenbahnen, für **Vignol-** u. **Rillen-Schiener** **Barrieren** mit und ohne Verriegelung und Vorläuten.

**Zahnstangenoberbau; komplette Seilbahnen** für Güter- und Personentransport. (Eigene **patentierte** Systeme. Seit 1898 21 Touristen-Seilbahnen geliefert.)

**Schleusenanlagen** für Hand- und elektrischen Antrieb. Hydraulische, automatische **Zementsteinpressen**.  
Angaben über zahlreiche Ausführungen, Referenzen, Projekte und Kostenvoranschläge stehen zu Diensten.

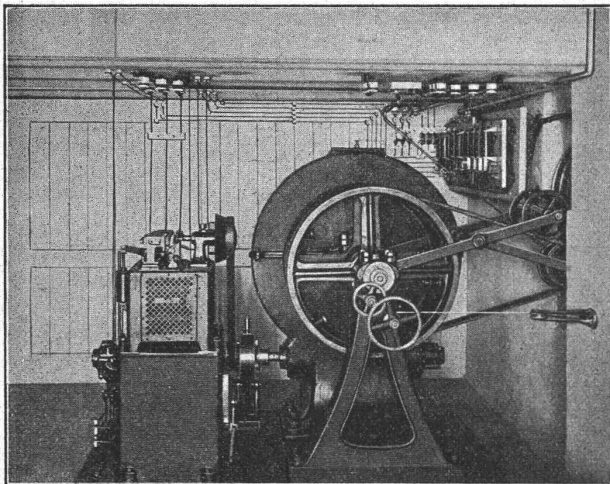


Verlangen Sie Gratisproben.

Der beste  
**Bleistiftgummi**

ist die gesetzlich geschützte Marke „**Pythagoras**“. Derselbe radiert vorzüglich, ohne das Papier im geringsten anzugreifen.  
**Gebrüder Scholl**, Fraumünsterstr. 8, **Zürich**.

**J. Willi, Sohn, Maschinenfabrik, Chur.**



**Personen- und Warenaufzüge**  
für elektrischen und hydraulischen Betrieb.  
Prima Referenzen über zahlreich ausgeführte Anlagen.

**Ad. Schulthess,**  
**Zinkornamentfabrik**

Mühlebachstr. 62 & 64 — Zürich V.

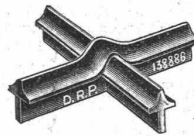


**Ornament-Arbeiten** in Zink, Kupfer etc. für innere und äussere Dekoration, **Metallbedachungen** für Kuppeln, Türme etc., **Weilbleche** für Berghotels, Perrondächer, Lager-schuppen etc., solideste u. billig. Bedachung, mont. ohne Bretterschalung. **Patent-Registratur-Schränke** mit od. ohne Rolladen-Verschluss. **Firmenbuchstaben** in Zink, Kupfer etc. mit und ohne Vergoldung. Bewährteste **Verkupferung** aller Blecharbeiten. **Uebernahme** sämtlicher **Spengler-** und **Holz-zementarbeiten** etc. — Reichhaltiges Musteralbum u. illustr. Prospekte zu Diensten.

**FENESTRA**

Fabrik von Eisenkonstruktionen, G. m. b. H.  
**Frankfurt a. M. - Bockenheim.**

Spezialität:



**Schmiedeeiserne  
Fenster u. Oberlichte**

nach D. R. P. 138 886. — System Fenestra. Schweizer-Patent Nr. 28702.  
An den Kreuzungsstellen nicht aufgeschnitten. Von höchster Festigkeit. Bedürfen keine Verstärkungs-konstruktionen.

In enger Scheibenteilung einbruchssicher. Dekoratives Aussehen; grösste Lichtdurchlässigkeit. Glänzende Zeugnisse und Urteile.

**Fensterfenstersprossen** **bester Ersatz für Holzsprossen** zum Einstemmen in Holzrahmen. Man verlange Prospekte.

**Marmor-Mosaikplatten**

**Einfache und Mosaik-Cementplatten**

empfehlen

**Vogt & Cie. (vormals Urs Vogt) Luzern**

**Generalvertreter**

der Marmor-Mosaikplatten-Fabrik Hochdorf.

**Kullmann & Lina, Frankfurt a. M.**

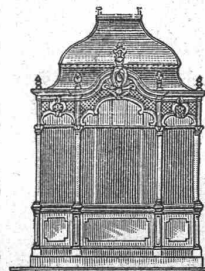
Spezialfabrik für sanitäre Anlagen.

**Eiserne Bedürfnis-Häuschen.**

**Pissoir-Anlagen** für Oelung wie Bewässerung.

**Kloset-Anlagen**, Schwemmrohr-, Tonnen-, Wasser- und Torfmüll-Systeme.

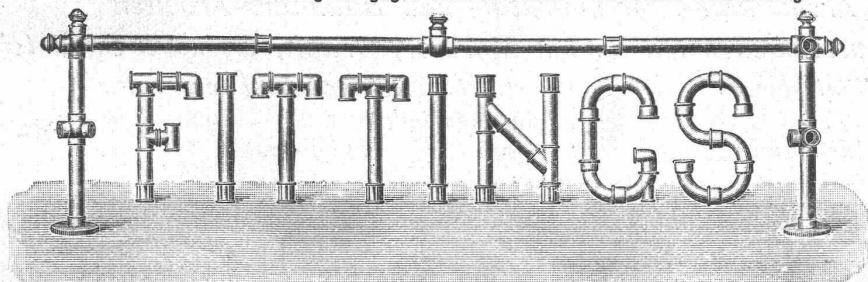
Zentralheizungen. Wasserleitungen. Bade-Anlagen.



# Röhrenverbindungsstücke (Fittings) aus schmiedbarem Eisenguss

Marke **+GF+**

für Gas-, Wasser- und Dampfleitungen von 1/8—4" engl. Gasgewinde.  
Höchste Widerstandsfähigkeit gegen Inneren Druck. Exakteste Bearbeitung.



**Formstücke für Flanschenröhren** in Stahlguss für starke Beanspruchungen,

**Stahlformguss:** Martinstahl, Converterstahl,

**Schmiedbarer Eisenguss:** Temperguss, Weichguss.

**Gussteile für alle Zweige der Industrie, in allen Härtegraden, roh oder bearbeitet, als Ersatz für Schmiedstücke.**

## Aktiengesellschaft der Eisen- und Stahlwerke vorm. Georg Fischer

Schaffhausen (Schweiz).

Singen (Grossh. Baden).

# LUDW. LOEWE & Co.

Akt.-Ges. — Berlin N. W. — Huttenstrasse 17—20.

## Werkzeugmaschinen amerikanischer Bauart.

Drehbänke

Bohrwerke

Hinterdrehbänke

Zentrierfutter  
Fräser  
Reibahlen

Abstechmaschinen

Zentriermaschinen

Shapingmaschinen

Fräsmaschinen

Aut. Räderfräsmaschinen

Kopierfräsmaschinen

Revolverbänke

Automaten

Rundscheifmaschinen

Gewindebohrer  
Schneidzeuge  
Kaliber und Lehren

## Werkzeuge

Generalvertreter für die Schweiz:

**RUDOLF FALKNER, Ing., LIESTAL.**

**J. Nörr** Zürich  
Bahnhofstr. 77.



Ältestes grösstes Spezialhaus für  
echte poröse **Loden**  
wasserdichte

**Nouveautés**

Stoffe meterweise.

Elegante Massarbeiten:

Veston-Anzüge v. Fr. 65.— an

Paletots- " " " 45.— "

Fertige Lodenartikel  
in reichster Auswahl.  
Modell-Album franko.

**Schweiz.**  
**Patent-Industrie**  
Bern  
Aktien-Gesellschaft

Zentrale f. Erfindungen u. Verwert.  
Filiale Zürich: **H. Blum, Hornerg. 15.**

**Fabrik-Zeichen**  
gesetzlich geschützt

**Präzisions- und  
Schul-Reisszeuge.**  
E. O. Richter & Co.,  
Chemnitz i. Sachsen.

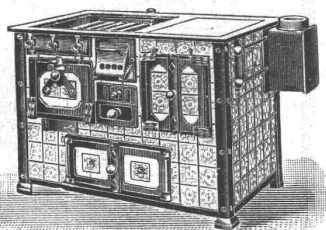
A. Jucker, Nachf. v.  
**Jucker-Wegmann,**  
Papierhandlung z. Hecht.  
Schifflande 22, Zürich.

Grosses Lager  
von  
Pauspapieren, Pausleinen,  
und Zeichenpapier,  
Rollen und Bogen,  
in nur vorzüglichen Qualitäten.  
Holzzementpapier, Dach-  
pappen, Bodenbelag- u.  
Teppich-Unterlag-Papiere.

## Neu! Der Patentkochherd mit Heisswasserbatterie

ist der beste existierende Kochherd.

Erhitzen grosser Wassermengen in verblüffend kurzer Zeit. Verstopfen der Röhren wie bei Heizschlangen etc. vollständig ausgeschlossen, daher jede Gefahr und Reparaturkosten beseitigt. Erhitzen des Wassers nicht auf indirektem, sondern auf direktem Wege. Patent in allen Kulturstaaten angemeldet. **Kein Badeofen mehr nötig.** Nur solideste, elegante Ausführung unter Garantie. Man verlange Preise, Referenzen und Prospekte direkt bei der Fabrikationsstelle



Spezialgeschäft für technische Anlagen

**E. Burger, Emmishofen (Kt. Thurgau).**

NB. Die Batterie ist zum Einbau in bestehende gute Herdanlagen sehr geeignet.

**Rordorf'sche**  
Verbindungshafte A & B  
und  
Lagerholzklemmen P & R  
patentiert.

**A & B**  
in drei Grössen  
verbinden stumpfe Bretter  
direkt mit I-Eisen.

**P & R**  
in 6 Grössen  
verbinden Lagerhölzer und  
Dachlatten direkt mit Eisen.

**Bezugspreis** ab unsern  
Wiederverkaufsstellen und  
unserem Lager in Zürich:  
von Fr. 4.— an per 100 St.

**Gebr. Rordorf.**  
Bureau u. Lager:  
Auf der Mauer 3,  
Zürich I.

# Schmidt & Schmidweber

Zürich V = Hydraulische Säge-, Schleif- und Drehwerke = Dietikon

Werkstätten für Architektur-, Monumental- und Bildhauer-Arbeiten

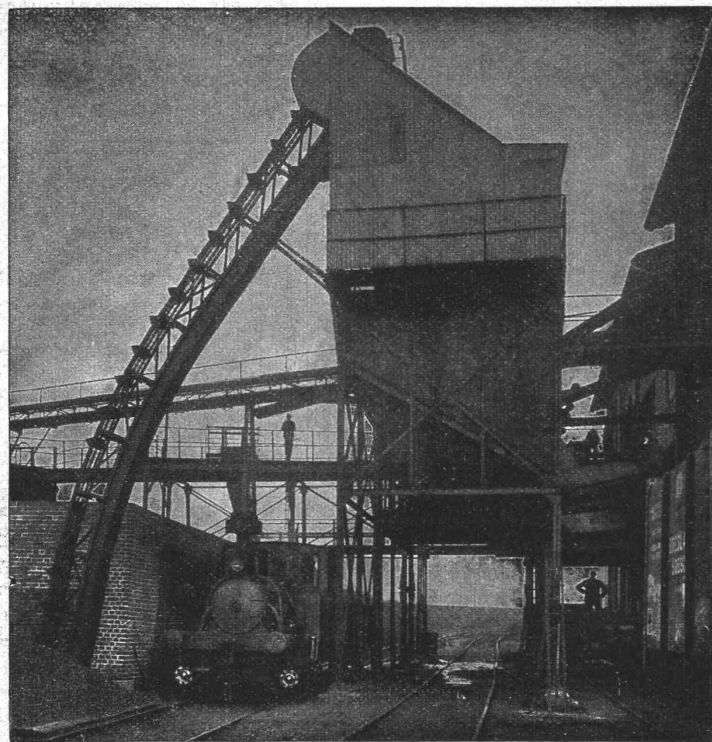
Reichhaltiges Lager der verschiedensten Sorten Marmor, Granit, Syenit & Sandstein

Neueste maschinelle Einrichtungen  
daher prompteste Lieferung, bei exakter  
und kunstgerechter Ausführung.



Prima Referenzen schweizerischer  
und ausländischer Architekten, Bildhauer  
und Privater.

Kostenvoranschläge gratis und prompt.



## A. Stotz

Eisengiesserei und  
Apparate-Bauanstalt  
Stuttgart VIII

gegründet 1860  
liefert als Spezialität:  
Transport-Apparate  
für Massengüter jeder Art,  
wie Elevatoren,  
Transporteure, Aufzüge,  
Transportschnecken,  
Förderrohre, Kessel-  
beschickungs-Anlagen  
etc. etc.  
in allen Grössen und  
für alle Verhältnisse.

Zerlegbare Treib-  
und Stahlbolzenketten.

Herstellung von schmied-  
barem Eisenguss,  
Temperstahlguss und  
Grauguss in  
anerkannt vorzüglicher  
Qualität.

Kataloge, Projekte  
und Ingenieurbesuch zur  
Verfügung.

Erstklassige Referenzen.



Heliographie- und  
Paus-Papiere  
Lichtpausen

in Heliographie  
in



und in Plandruck  
liefern

Hatt & Cie, Zürich,

Auf der Mauer 4. Telefon 4146.

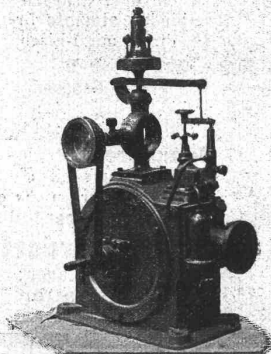
## J. Rukstuhl, Basel

erstellt auf Grundlage vieljähriger Erfahrung

### Centralheizungen

aller Systeme

Warmwasser — Niederdruckdampf etc.



## U. BOSSHARD

Bleicherweg 4  
ZÜRICH

Turbinen mit  
Präzisionsregulierung

⊕ Patent 25500.

Wasserhebemaschinen.

## Rolladenfabrik Horgen.

Wilh. Baumann.

Aeltestes Etablissement dieser Branche in der Schweiz.

Vorzüglich eingerichtet.

Holzrolladen  
aller Systeme.

### Rolljalousien

mit eiserner Federwalze  
Patent ⊕ 5103

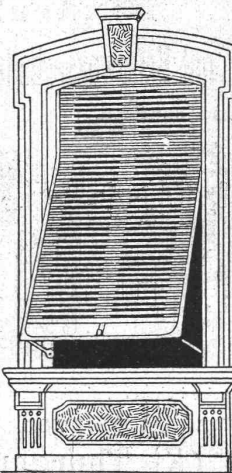
Diese Rolljalousien bilden unbestritten  
den bequemsten u. elegantesten Fenster-  
verschluss. Die Handhabung ist sehr ein-  
fach und praktisch, weshalb das System  
überall mit Vorteil angewendet wird.

Zugjalousien

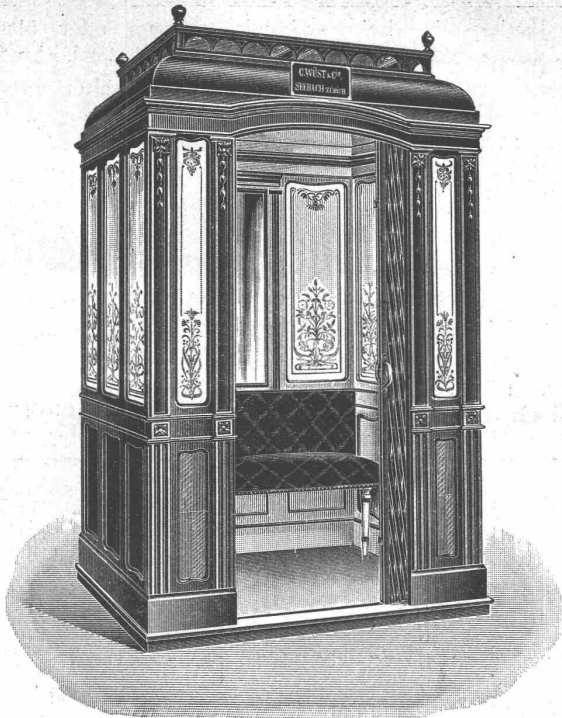
Rollschutzwände.

Jalousieladen.

Ausführung je nach Wunsch in einheimischem,  
nordischem oder überseeischem Holze.



Rudolf Mosse, Zürich, alleinige Inseraten-Annahme für die Schweizer Bauzeitung.



**C. Wüst & Co. in Seebach-Zürich**

bauen als Spezialität:

**Elektrische Personen- und Warenaufzüge**

mit Pfeilradwinde nach eigenem patentiertem System.

**Beste Aufzugswinde der Gegenwart,**

welche vermöge ihres geringen Stromverbrauchs **an jedes Lichtnetz** (also auch Einphasenstrom) angeschlossen werden kann.

Eine **Druckknopfsteuerung** eigenen Systems ermöglicht die Benützung des Aufzuges **ohne Führer** durch jedes Kind.

**Billigste Anschaffungs- und Betriebskosten.**

**Absolut ruhiger Gang. Präziseste Steuerung. Vorzügl. Fangvorrichtung.** Projekte u. Kostenvoranschläge gratis. Man verlange ausführlichen Prospekt.

**Feinste Referenzen über ausgeführte Anlagen.**

**Atelier für Vervielfältigung techn. Zeichnungen.**

**A. Ryffel**

Telephon 6027. — vorm. **E. R. Bertschmann.** — Telephon 6027.

51 Schipfe **ZÜRICH I**, Schipfe 51.

**Lichtpausverfahren** nach den neuesten Methoden in tadelloser Ausführung.

**Heliographie**, positiv, negativ und Sepiaverfahren.

**Negrographie**, Kopien in tief schwarzen, scharfen Linien und reinweissem Grund, auf Paus-, Zeichen- oder Leinwand-Papier, in diversen Stärken.

Rascheste Ausführung bei jeder Witterung.

Sorgfältige, prompte u. billige Bedienung. — Muster u. Preise zu Diensten.

**Verkauf von Heliographie-, Paus- u. Zeichenpapier, Lichtpausapparate und Utensilien.** — Billige Bezugsquelle.

**Hinterindisches**

**Hartholz „Limh“**

ist das beste Material für Fussböden.

Grösste Widerstandsfähigkeit gegen Abnützung.

Geringste Veränderlichkeit des Volumen, laut Befund der Eidg. Materialprüfungsanstalt in Zürich.

Muster zu Diensten.

Parquets in einheimischen Holzarten. Riemen in Asphalt.

**Chalet-Bau.**

Höflichst empfiehlt sich die

**Parquet- & Chalet-Fabrik Interlaken.**

**Schweizer. Polytechnikum.**

An der **Ingenieurschule** des eidg. Polytechnikums ist auf Beginn des Sommersemesters 1905 (25. April) die Stelle eines

**Assistenten**

für den Unterricht in Wasserbau und Foundationen neu zu besetzen.

Die von den Bewerbern verlangten Erfordernisse sind: Hochschulbildung und einige Praxis als Ingenieur, sowie Kenntnis der deutschen und französischen Sprache. Die Besoldung bleibt besonderem Abkommen vorbehalten. Anmeldungen sind in Begleit von Zeugnissen und einem kurzen «curriculum vitæ» bis 25. März d. J. dem Unterzeichneten einzureichen, der auf Anfrage nähere Auskunft über die zu besetzende Stelle erteilen wird.

Zürich, den 6. März 1905.

Der Präsident des Schweiz. Schulrates:  
**Bleuler.**

**Schweizer. Polytechnikum.**

An der **Ingenieurschule** des eidg. Polytechnikums sind auf Beginn des Sommersemesters 1905 (25. April) die Stellen zweier

**Assistenten**

für Vermessungskunde und Ausgleichsrechnung neu zu besetzen.

Die von den Bewerbern verlangten Erfordernisse sind: Techn. Hochschulbildung mit Vermessungspraxis, sowie Kenntnis der deutschen und französischen Sprache. Besoldung Fr. 2000 bis Fr. 2500 per Jahr.

Anmeldungen sind in Begleit von Zeugnissen und einem kurzen «curriculum vitæ» bis 25. März d. J. dem Unterzeichneten einzureichen, der auf Anfrage nähere Auskunft über die zu besetzenden Stellen erteilen wird.

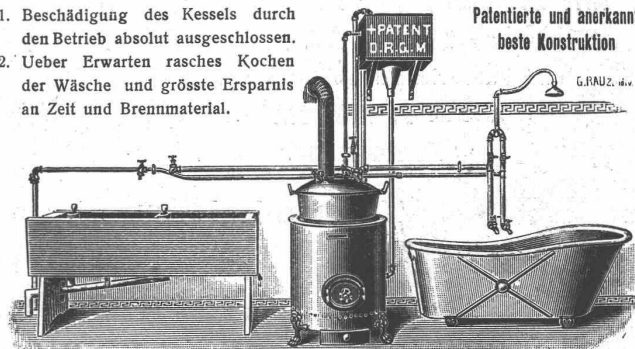
Zürich, den 6. März 1905.

Der Präsident des Schweiz. Schulrates:  
**Bleuler.**

**Bad- u. Wasch-Einrichtungen**

1. Beschädigung des Kessels durch den Betrieb absolut ausgeschlossen.
2. Ueber Erwarten rasches Kochen der Wäsche und grösste Ersparnis an Zeit und Brennmaterial.

Patentirte und anerkannt beste Konstruktion



**GEBR. LINCKE, ZÜRICH,** Sellaergraben 57/59.

**Heinrich Brändli, Horgen,**

**Asphalt-, Dachpappen- und Holzzement-Fabrik**

liefert:

**Asphaltplatten**, kombiniert mit Jute- und Filz-Einlagen, bekiest besandet oder glatt, für wasserdichte Eindeckungen bei Eisenbahnen, Strassen, Hoch- und Tiefbau-Arbeiten, mit Garantieübernahme. — Referenzen zu Diensten.

Telegramme: **Heinrich Brändli, Horgen.** Telephon.

**LICHTPAUS-ATELIER,  
LICHTPAUS-PAPIERE,  
LICHTPAUS-LEINEN,  
LICHTPAUS-APPARATE,  
LICHTPAUS-APPARATE,  
LICHTPAUS-APPARATE,  
AGER  
LIEFERUNG**

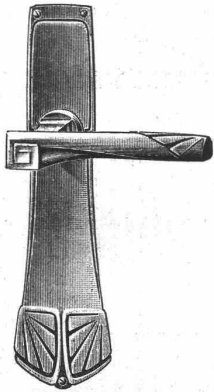
Anfertigung von **Lichtpausen** auf Papier oder Leinwand mit weissem oder blauem Grund bis 120 x 265 Centimeter an einem Stück. Schnellste Bedienung unter Diskretion. für blauen oder weissen Grund, **eigenes**, anerkannt bestes Fabrikat mit Garantie für stets gleichmässiges und sicheres Arbeiten. Nicht Konvenierendes wird umgetauscht und koulante und prompte Bedienung zugesichert. Probemuster gratis auf Verlangen.

**Druckfedersystem**, eigene, sehr solide Konstruktion. Waschbecken, Entwicklungsbecken. Kourante Grössen stets auf Lager. Fahrgestelle. Blechbüchsen zum Aufbewahren.

mit **pneumatischer Pressung** (Pat. Sack), der beste, praktische Kopierrahmen der Gegenwart für **elektrische Belichtung** (Pat. Hall), bewährtes, bestes System für künstliche, vom Tageslicht unabhängige Belichtung. Kann von Interessenten im Betrieb besichtigt werden.

in bewährten Pauspapieren und engl. Pausleinwand für **Original-Pausen** zu Lichtpauszwecken. kompletter Einrichtungen und aller Ersatzteile für **Lichtpaus-Ateliers**. Wellkarton in Rollen, 80 und 100 Centimeter breit. Leichtestes und praktisches Packmaterial.

**A. MESSERLI, Zürich**, Aeltestes heliographisches Atelier. **Telephon Nr. 1390.**  
Lavaterstrasse 25. Prospekte und Preislisten zu Diensten.



## C. F. Ulrich, Niederdorfstrasse 20, Zürich

### Spezialgeschäft für Baubeschläge.

Niederlage der acht amerikanischen Bommerbänder für Windfangtüren.

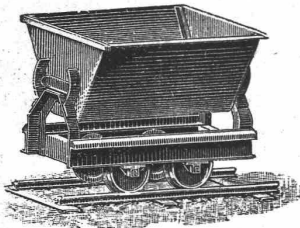
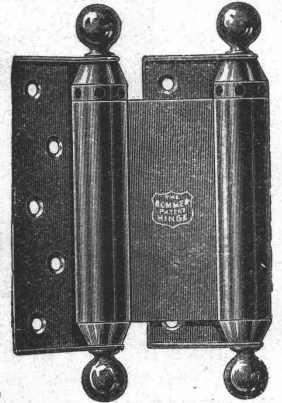
## Moderne Tür- und Fensterbeschläge

in feinsten Ausführung und in allen Farben.

**Permanente Ausstellung.**

Musterbücher franko.

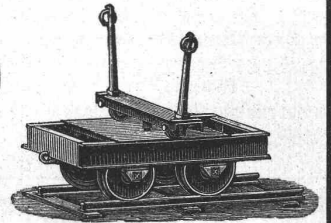
Auf Wunsch Auswahlsendungen.



## Oehler & Co.,

### Aarau

Maschinenfabrik, Eisen- und Stahlgessereien.

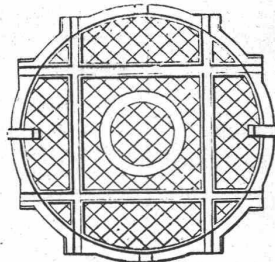


### Spezialitäten:

**Tragbare und feste Stahlgeleise mit zugehörigem Rollmaterial**

für Bauunternehmer und industrielle Etablissements.

Eiserne **Schubkarren** und **Perronwagen**.



**Schiebebühnen u. Drehscheiben**

für Normal- und Schmalspurbahnen.

**Bremsorganlagen**

und **Luftseilbahnen** verschiedener Systeme.

**Transmissionen** mit gewöhnlichen und Ringschmierlagern.

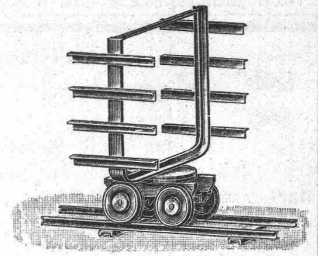
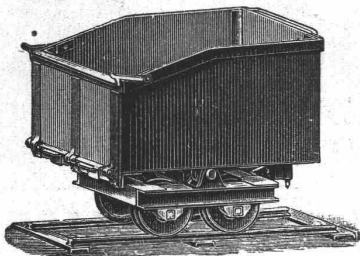
Baggermaschinen,

**Betonmischmaschinen**

Mechanische Aufzüge,

**Elevatoren.**

**Grauguss, Haberlandguss** etc.



**Drahtglas**  
 mit Metalleinlage für Oberlicht, Fussböden etc.  
 fast unzerstörbar und feuersicher.  
 Bestes Verglasungsmaterial der Gegenwart.  
 liefert die  
**AKTIEN-GESELLSCHAFT FÜR GLASINDUSTRIE**  
 VON FRIEDR. SIEMENS  
 NEUSATTI (Böhmen).

Vertreter für die Schweiz:  
**Herr Balduin Weisser, Basel, Clarastrasse 48 und**  
**Zürich, Fabrikstrasse 5.**

**Zu verkaufen:**  
**Einen Benzinmotor**

mit 7 P.S., in tadellosem Zustande, von der Lokomotivfabrik Winterthur, bei **Ad. Rudolf**, Sägerei in **Selzach** bei Solothurn.

**Zu verkaufen**

eventuell **Lizenz abzugeben:**  
**Schweizer. Patent Nr. 20896**

betreffend Dispositif d'attelage automatique des voitures de chemin de fer destiné à remplacer les crochets et les chaînes et à servir de tampon.

Reflektanten wollen sich melden bei der Patentanwaltsfirma **Bourry-Séquin & Co.**, Schützengasse 29, **Zürich I.**

**HANF-DRAHT-SEILE**

für Aufzüge, Kranen, Transmissionen etc.

**Bindseile — Schlingen Gerüst-Stricke**

Mauerschnüre, Senkelschnüre

**Drahtbürsten**

**Bast-Tragbänder**

Wagenfett — Sellschmiere

empfiehlt bestens

**D. Denzler, mech. Seilerei, Zürich.**

**Favre & Cie.**

**Armierter Betonbauten**

**Zürich**

**Patent-Bureau**  
**J. Aumund Ing. Werdmühleg, Zürich**

**Emil Steiner**

Mech. Werkstätte und Maschinenhandlung

**Wiedikon-Zürich**

empfiehlt sich zur Lieferung von neuen und gebrauchten

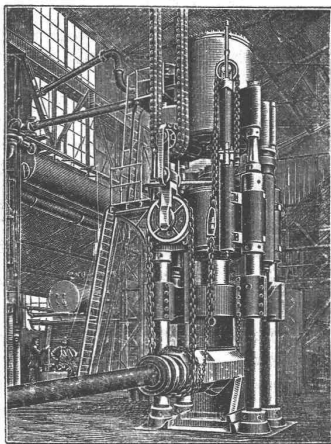
**Werkzeugmaschinen** aller Art

Drehbänke, Bohrmaschinen, Hobelmaschinen, Feldschmieden etc.

**Transmissionen**

in allen Systemen u. Dimensionen. Stets grosses Lager in gebrauchten und neuen

Wellen, Riemenscheiben, Häng-u. Stehlager zu billigen Preisen.



**Haniel & Lueg**

Maschinenfabrik

Eisen- und Stahlwerk

**Düsseldorf-Grafenberg.**

Hydr. Nietenrichtungen mit beweglichen und festen Nieten,

Hydr. Blechbiegemaschinen,

Hydr. Flansch- und Börtelmaschinen.

Hydr. Schmiedepressen, Scheren, u. s. w.

Hydr. Hebevorrichtungen,

Schmiedestücke aus Stahl, Flusseisen und Nickelstahl, in jeder Grösse bis zu 40 000 kg Stückgewicht,

Dampfhydraulische Schmiedepresse. **Stahlformguss bis zu 50 000 kg Stückgewicht.**

Vertreter für die Schweiz: **Ingenieur A. Rubin, Zürich, Bahnhofstr. 94.**

**Schweiz. Akkumulatoren-Fabrik A.-G.**

**Marly-le-Grand.**

**Grossoberflächenplatten**

(System Planté)

Stationäre und transportable Batterien

für

Beleuchtungs-, Puffer- und Traktionszwecke, Zugbeleuchtungsbatterien.

**Preislisten und Kostenberechnungen auf Verlangen gratis.** Ingenieur-Bureau Basel, Jurastrasse 31.

**Massen- u. perf. Gitterplatten**

(System Faure)

Batterien für Messzwecke. Laboratoriumsbatterien mit geringster Selbstentladung in Ruhe. Batterien für medizn. Zwecke. Telegraphen- u. Automobilzündungs-Zellen. Batterien u. Elemente für alle Spezialzwecke.



**La Cie du Chemin de fer électrique du Val-de-Ruz** met au concours le poste de

**Chef d'Exploitation**

de son entreprise.

Les postulants devront avoir fréquenté avec succès une école technique et posséder quelques connaissances pratiques d'un service de traction par l'électricité. La préférence sera donnée à des électriciens ayant déjà occupé un poste analogue. Entrée en fonctions le 1er mai prochain au plus tard. Adresser les offres avec certificats, références et prétentions à la Direction soussignée, jusqu'au **18 mars 1905.**

**Cernier, le 28 février 1905.**

**C<sup>ie</sup> du Chemin de fer Régional du Val-de-Ruz: La Direction.**

**Zu verkaufen**

event. zu vermieten:

Samthaft oder parzellenweise ca. 10 000 m<sup>2</sup> zu Gewerbezwecken geeignetes

**Bauland**

mit Geleiseanschluss, in bester Lage am Bahnhof **Zürich-Gliesshübel** (Sihl T. B.) zu billigem Preis und günstigen Bedingungen.

Offerten befördert unter Chiffre. O. F. 590 **Orell-Füssli, Annoncen, Zürich.**

**Präzisions-Reisszeuge.**  
**Clemens Riefler,**  
**Nesselwang u. München**  
 (Bayern).  
 Gegründet 1841.  
 'Paris 1900 Grand Prix'.  
 Illustrierte Preislisten gratis.  
 Die Zirkel der echten Rieflerreisszeuge sind am Kopf mit dem Namen **RIEFLER** gestempelt.



**Gesucht:**  
**Bauzeichner,**  
tüchtig in Konstruktion, Detail und Voranschlägen. — Eintritt 15. März oder 1. April. Offerten mit Gehaltsansprüchen sub Z. D. 2054 an die Annoncen-Expedition  
**Rudolf Mosse, Zürich.**

Junger, stiller  
**Architekt,**  
flott im Entwurf und Detail **gesucht**, event. per sofort. Offerten mit Lebenslauf und Gehaltsansprüchen sub Chiffre B. Q. 5135 an  
**Rudolf Mosse, Basel.**

**Tücht., selbständ. Architekt,**  
sehr flotter Zeichner, auf möglichst **sofort gesucht**. Bewerber mit Lebenslauf, Zeugnissen, Zeichnungen (Skizzen), Altersangabe an Architekturbureau **Lang-Wolff, Wiesbaden, Luisenstrasse 23.**

**Architekturzeichner.**  
In einem ält. Baugeschäft in **Basel** findet ein tücht. Architekturzeichner, auch in Statik u. Voranschlägen bewandert, dauernde Anstellg. Eintr. 1. April od. 1. Mai. **Nur selbständige, zuverlässige Reflektanten** belieben ihre Offerten mit Angabe der bish. Tätigkeit u. Gehaltsansprüche zu adressieren sub Chiffre B. K. 5141 an  
**Rudolf Mosse, Basel.**

**Gesucht**  
auf das Bau- und Katasterbureau **Rorschach** ein  
**Geometergehülfe,**  
gut im Zeichnen und selbständigen Aufnahmen. Anmeldungen mit Zeugnissen und Gehaltsansprüchen bis zum 14. März an **Th. Bringolf, Gemeindegeometer.**

**Elektro-Techniker,**  
erfahren in der Berechnung und Ausführung von elektrischen Verteilungsnetzen, **gesucht** nach dem Ausland. Französische Sprache verlangt. Offerten sub Chiffre Z. U. 2095 an die Annoncen-Expedition **Rudolf Mosse, Zürich.**

**Gesucht:**  
**Bautechniker,**  
zuverlässiger Arbeiter, guter Zeichner, gewandt im Anfertigen von Kostenvoranschlägen etc. Anmeldungen unter Chiffre Z. E. 2130 an  
**Rudolf Mosse, Zürich.**

**Turbinen-Ingenieur**  
mit reichen Erfahrungen in der Konstruktion von Turbinen aller Systeme, Projektierung und Ausführung kompl. Anlagen zu möglichst **sofortigem Eintritt** in hervorragende Turbinenfabrik **gesucht**. Anmeldungen mit Angabe des Alters, Lebenslauf, Zeugnisabschriften und Photographie erbeten unter Z. O. 2314 an die Annoncen-Expedition  
**Rudolf Mosse, Zürich.**

**Gesucht**  
zu baldigem Eintritt nach der französischen Schweiz ein junger  
**Architekt,**  
tüchtiger Zeichner, der selbständig arbeiten kann. Gefl. Offerten mit Angabe von Lebenslauf und Gehaltsansprüchen unter Z. G. 225 an die Annoncen-Expedition  
**Rudolf Mosse, Zürich.**

Junger  
**Bauzeichner**  
**sucht** sofort Stelle auf Bureau bei oder als **Bauführer**.  
Offerten sub Chiffre Z. E. 1955 an  
**Rudolf Mosse, Zürich.**

**Bautechniker**, bisher in erstklassigem Bureau tätig, **sucht Stelle** als  
**Bauführer.**  
Offerten unter Z. P. 2115 an  
**Rudolf Mosse, Zürich.**

Selbständig arbeitender  
**Bautechniker**  
**sucht** Stellung als Zeichner und Bauführer in Architekturbureau oder Baugeschäft.  
Offerten unter Chiffre Z. G. 2057 an  
**Rudolf Mosse, Zürich.**

**Bautechniker**  
(Architekt), 29 Jahre, gewandter Zeichner, im Veranschlagen, Abrechnen firm, in Bauleitung erfahren, mit langjähriger Praxis bei Privaten und Behörden, **sucht Stellung** zum 1. April cr. Gefl. Offerten erbeten unter Z. N. 2113 an  
**Rudolf Mosse, Zürich.**

**Ingenieur,**  
Absolvent des eidg. Polytechnikums, 4 Jahre Praxis im Eisenbetonbau, dreier Sprachen mächtig, **sucht Stellung** auf 1. April, ev. früher, im In- oder Auslande. Gefl. Offerten unter Chiffre Zag. E. 105 an  
**Rudolf Mosse, Bern.**

**Bauingenieur,**  
31 Jahre alt, mit 7 Jahren Praxis in Bau und Bureau, **sucht** auf 1. Mai oder später **Stellung**.  
Offerten unter Chiffre Z. L. 2111 an  
**Rudolf Mosse, Zürich.**

**Werkführer**  
der Bauspenglerei, Gas-, Wasser- und Closet-Anlagen, Alter 30 Jahre, praktisch und theoretisch gebildet, 8 Jahre Werkstatt-Praxis, seit einigen Jahren Geschäftsführer, **sucht** gestützt auf gute Zeugnisse und beste Referenzen dauernde, ähnliche Stellung im In- oder Auslande.  
Derselbe ist auch mit dem Lohn- und Krankenwesen bestens vertraut, sowie mit der Kontor-Praxis.  
Gefl. Offerten sub Chiffre Z. V. 1896 an  
**Rudolf Mosse, Zürich.**

**Bautechniker,**  
34 Jahre alt, mit prima Zeugnissen, **sucht** sofort Stelle für Bau oder Bureau bei mässigen Ansprüchen.  
Gefl. Offerten unter Z. B. 2352 an  
**Rudolf Mosse, Zürich.**

Ein jüngerer  
**Hochbautechniker,**  
der die IV. Klasse am kant. Technikum in Burgdorf absolviert hat, **sucht Anstellung** auf ein Bureau, eventuell Bauplatz.  
Offerten unter Chiffre Z. Y. 2199 an  
**Rudolf Mosse, Zürich.**

Jüngerer  
**Bautechniker**  
mit Praxis (Bureau und Platz) **sucht Stelle**. Offerten unter Z. S. 2268 an  
**Rudolf Mosse, Zürich.**

Junger  
**Bautechniker**  
mit längerer Bureau- und Baupraxis, z. Z. im 2. K. der Baugewerkschule Karlsruhe, **sucht**, gestützt auf gute Zeugnisse, Stellung. Gefl. Offerten erbeten an **J. Leemann, Elektrizitätswerk Winterthur.**

**Tücht. Bautechniker,**  
verheirateter Mann, **sucht** passende Stellung in einem grösseren Baugeschäft, würde sich eventuell mit Kapital an einem solchen beteiligen. Prima Zeugnisse, Diplom des Technikums Winterthur und andere für Bureau, Hoch- und Tiefbaupraxis stehen zur Verfügung. Kenntnis der italien., deutschen und franz. Sprache.  
Offerten befördert unter Chiffre Z. B. 2152 die Annoncen-Expedition  
**Rudolf Mosse, Zürich.**

**Architekt**  
mit mehrjähriger Praxis im In- und Auslande, geübt im Entwurf und in Perspektive, in allen Bureau-Arbeiten bewandert, **sucht dauernde, selbständige Stellung**.  
Offerten unter Chiffre Z. Y. 2299 an  
**Rudolf Mosse, Zürich.**

**Ingenieur**  
mit einjähriger Bureau-Praxis im Strassen-, Eisenbahn- und Wasserbau, deutsch, französ. und italienisch sprechend, **sucht** auf Mitte April oder anfangs Mai Stelle, wenn möglich auf Bau. Gefl. Offerten unter Chiffre Z. B. 2327 an  
**Rudolf Mosse, Zürich.**

**Bauingenieur**  
Absolvent des eidg. Polytechnikums, mit drei Jahren Praxis bei Eisenbahnbau, **sucht** neues Engagement auf 1. April oder später.  
Gefl. Offerten unter Chiffre Z. S. 2343 an  
**Rudolf Mosse, Zürich.**

**Vorarbeiter.**  
Jüngerer Mann, in der Bauschreinerei, Glaserei sowie in der Parketterie bewandert,  
**sucht Stelle** als Vorarbeiter oder Werkführer. Zeugnisse über mehrjährige Tätigkeit in dieser Stellung zu Diensten.  
Offerten unter Za. G. 391 an die Annoncen-Expedition  
**Rudolf Mosse, St. Gallen.**

Junger, tüchtiger  
**Bautechniker**  
mit Technikumbildung und längerer Bau- u. Bureau-Praxis **sucht Stelle**.  
Offerten unter Chiffre E. 122 an  
**Rudolf Mosse, Bern.**

**Bauzeichner,**  
durchaus tüchtig in Konstruktion, Voranschlag, Statik, Perspektive, flotter Zeichner, selbständig und zuverlässig, **sucht Stellung**. Offerten sub Chiffre B. E. 5146 an  
**Rudolf Mosse, Basel.**

**Diplomierter Maschinenzeichner,**  
26 Jahre, flotter Konstrukteur mit kaufmännischen und Betriebs-Kenntnissen, 1a Zeugnissen, **sucht dauerndes Engagement**.  
Gefl. Offerten unter Za. G. 375 an  
**Rudolf Mosse, St. Gallen.**

**Architekt-Zeichner,**  
Konstrukteur, in der Statik erfahren, **sucht Engagement** in gutem Hause.  
Offerten unter Chiffre Vc. 1308 Y. an  
**Haasenstein & Vogler, Bern.**

**REPRÉSENTATION**  
pour la France d'appareils pour chaudières et machines et d'articles industriels demandée par maison parisienne ayant déjà par son article représentants dans toute la France. **Genevet & Cie.,** « appareils fumivores » 9, rue Edimbourg, **Paris.**  
Références: Crédit Lyonnais.

Renommierter Firma sucht gute  
**Erfindungen.**  
Offerten unter Z. A. 2301 an  
**Rudolf Mosse, Zürich.**



**Bäder Toiletten Closets**  
**GEIGER & MURI LUZERN**  
Für Techn. Vorarbeiten im Bahn- und Strassenbau empfiehlt sich **B. Emch, Ingenieurbureau, Bern, Mattenhofstr. 37.**