

Zeitschrift: Schweizerische Bauzeitung
Herausgeber: Verlags-AG der akademischen technischen Vereine
Band: 45/46 (1905)
Heft: 16

Werbung

Nutzungsbedingungen

Die ETH-Bibliothek ist die Anbieterin der digitalisierten Zeitschriften. Sie besitzt keine Urheberrechte an den Zeitschriften und ist nicht verantwortlich für deren Inhalte. Die Rechte liegen in der Regel bei den Herausgebern beziehungsweise den externen Rechteinhabern. [Siehe Rechtliche Hinweise.](#)

Conditions d'utilisation

L'ETH Library est le fournisseur des revues numérisées. Elle ne détient aucun droit d'auteur sur les revues et n'est pas responsable de leur contenu. En règle générale, les droits sont détenus par les éditeurs ou les détenteurs de droits externes. [Voir Informations légales.](#)

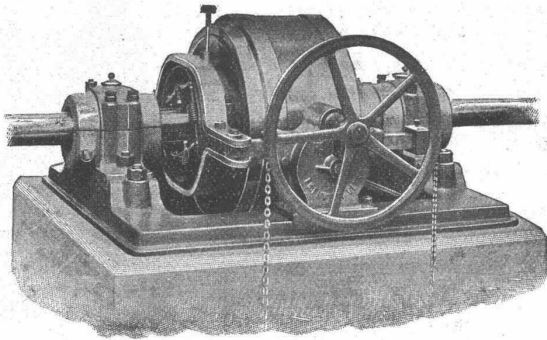
Terms of use

The ETH Library is the provider of the digitised journals. It does not own any copyrights to the journals and is not responsible for their content. The rights usually lie with the publishers or the external rights holders. [See Legal notice.](#)

Download PDF: 15.03.2025

ETH-Bibliothek Zürich, E-Periodica, <https://www.e-periodica.ch>

Gesellschaft der
L. von Roll'schen Eisenwerke
Eisenwerk Glus (Kt. Solothurn)



Benn's Patent Reibungskupplungen

Zum Ein- und Ausrücken von ganzen Wellensträngen oder einzelnen Maschinen während des Betriebes. Vollständig geschlossene Ausführungsform; für höchste Tourenzahlen verwendbar; selbsttätige Schmierung der inneren Teile.

Lager mit Ringschmierung:

Sellerslager mit herausnehmbarer unterer Laufschaale, Patent, als Stehlager, Hängelager, Wand- und Säulen-Konsollager.

Feste Stehlager mit herausnehmbaren Weissmetall- oder Bronzeschalen für Massivwellen und Hohlwellen.

Komplette Transmissionsanlagen für alle Industriezweige.

Gesellschaft der
Ludwig von Roll'schen Eisenwerke
Filiale: **Giesserei Bern** liefert:



Hebezeuge jeder Art als **Laufkräne**, und feste oder fahrbare **Drehkräne** für Hand- und speziell **elektrischen** Betrieb; **Aufzüge** für hydraulischen, **elektrischen** und Transmissionsbetrieb.

Eisenbahnmaterial als **Drehscheiben** und **Schiebebühnen** für Wagen und Lokomotiven; Hand-, **Dampf-** und **elektrischer** Betrieb.
Weichen für **Haupt-** u. Nebenbahnen, für **Vignol-** u. **Rillen-**Schienen.
Barrieren mit und ohne Verriegelung und Vorläuten.

Zahnstangenoberbau; komplette Seilbahnen für Güter- und Personentransport. (Eigene **patentirte** Systeme.)
Seit 1898 21 Touristen-Seilbahnen geliefert.

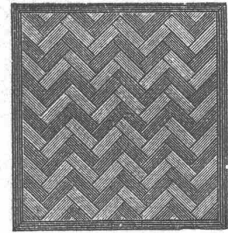
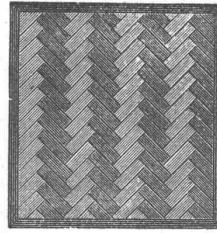
Schleusenanlagen für Hand- und elektrischen Antrieb.
Hydraulische, automatische **Zementsteinpressen.**
Angaben über zahlreiche Ausführungen, Referenzen, Projekte und Kostenvoranschläge stehen zu Diensten.

Schweiz. Xylolith - (Steinholz) - Fabrik Wildegg

Dr. P. Karrer,

vorm. Rilliet & Karrer.

⊕ Patent Nr. 9080.



**Auf Blindboden aufgeschraubt;
auf Zementbeton in Mörtel verlegt.**

Nach allen **Dessins** in **viereck, rechteck, achteck** und in **3 Farben, Parkett ähnliche Form.**

Xylolith feuersicher, warm. **Steinholz** schalldämpfend, solid.

Muster, Prospekte, Album und Atteste gratis und franko.

**Einzig in der Schweiz bis jetzt ca. 200 000 m²
Böden und ca. 10 000 Treppenstufen gelegt.**

Exploitation de Marbre de la Carrière de Daviaz
MASSONGEX (Valais).

Pierre dure de qualité exceptionnelle (supérieure mais assimilable à celles de Collombey et Arvel), à grain fin homogène gris-clair, rose-vert, résistant à plus de 1600 kilos au centimètre carré; inaltérable aux intempéries. — Pour travaux de constructions soignées: Pierre de taille de premier choix pour bâtiments, marbreries, etc.

Envoi d'échantillons et devis sur vu des plans et dessins soumis.

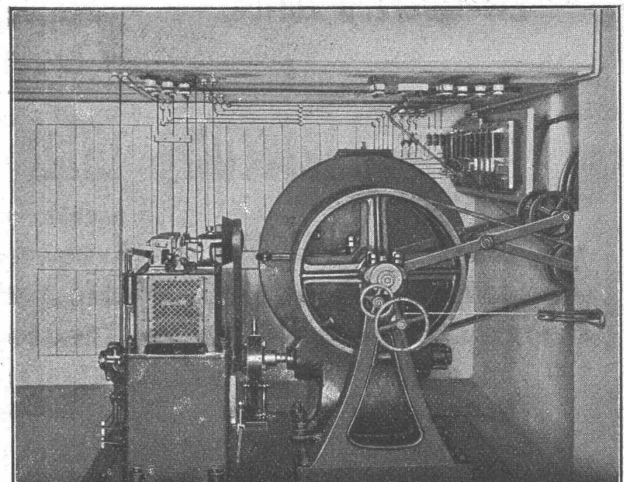
Vente de Mastie Meyer.

Cette carrière, en bon état d'exploitation et bien outillée, serait cédée au besoin à un preneur intelligent connaissant la partie. Conditions avantageuses.

G. CHAMOREL

Entrepreneur et marchand de pierres, La Borde, Lausanne.

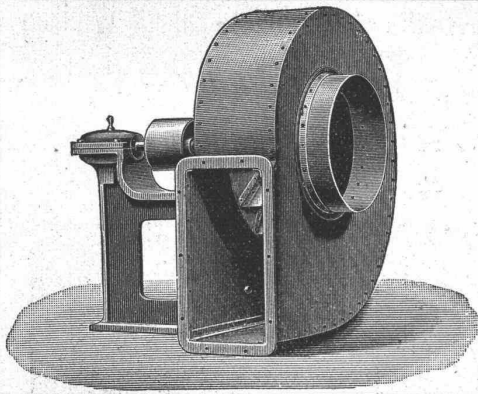
J. Willi, Sohn, Maschinenfabrik, Chur.



Personen- und Warenaufzüge

für elektrischen und hydraulischen Betrieb.

Prima Referenzen über zahlreich ausgeführte Anlagen.



Bis 68% Kraftersparnis 68%

ergeben unter **Garantie** die patentierten

VENTILATIONS-, ENTSTAUBUNGS- und SPAENETRANSPORT-Anlagen

System Prof. Dr. Prandtl

gegenüber allen andern Systemen.

A. Kündig-Honegger & Co., Ventilationsgeschäft, Zürich.

Innert 2 Jahren wurden **über 150 Anlagen** nach System Prof. Dr. Prandtl ausgeführt.

Facettler-, Schleif-
und Polierwerke Seebach,
Spiegelbelege-Anstalt
Fensterglas
Draht- und Rohglas
Glasjalousien etc. etc.

Grambach & Linsi, Brunng. 8 & 10, Zürich

unbelegt
plan

Spezialität:
Spiegelglas

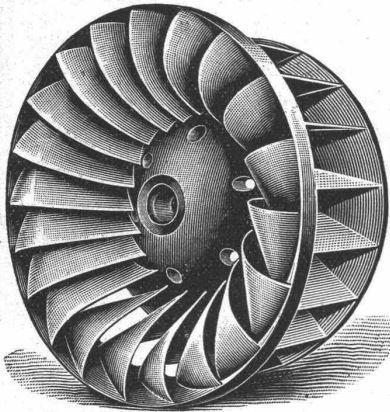
Ia. belegt
facettiert

Telegramm Grambachlinsi Zürich.

in allen Façonem.

Telephon 2290.

Höchste Auszeichnung
Goldene Medaillen
Zürich 1894, Genf 1896.
Man verlange Preise über alle
Tafelgläser, da wir nicht
reisen lassen.



Maschinenfabrik St. Georgen bei St. Gallen, Com. Ges. Ludwig v. Süsskind.

Moderne Francisturbinen, mit höchstem Nutzeffekt, speziell auch bei stark reduzierter Wassermenge.

Hochdruckturbinen, Spezialkonstruktion für Gefälle bis 900 m.

Präzisionsregulatoren für alle Turbinensysteme.

Moderne Transmissionen: Universalsupports mit Ringschmierlager.
Warenaufzüge.

== Projekte, Kostenanschläge gratis. ==

Aktiengesellschaft

Schweizerische Granitwerke Bellinzona.

Zweibureau Zürich.

Schweizergasse 6.

Telephon Nr. 3403.

Volleinbezahltes Aktienkapital 2,750,000 Franken.

Lieferung aller Steinhauerarbeiten

in nachbenannten Granitsorten:

Gurnellen, Wassen, Göschenen, Ursern, Chiggiogna, Lavorgo, Anzonico, Giornico, Bodio, Pollegio, Biasca, Iragna, Lodrino, Osogna-Cresciano, Claro, Castione (dunkel), Verzasca und Maggia, sowie in weissem Castione-Lumino-Marmor.

Export! **60 Steinbrüche mit 1500 Arbeitern.** Export!

Telegramm-Adresse: Granitwerke Bellinzona Zürich.

Die Direktion: Speich, Antonini.

Gussbausteine

5, 7, 10 und 14 cm stark für
Scheidewände.

+ 15483

Referenzen und Muster gerne zu Diensten
Die Generalvertretung
Baumaterialienfabrik Giesshübel,
Bureau: Usterstrasse 5, **Zürich I.**

Cement-, Kalk- & Cementsteinfabrik Käpfnach b. Horgen

empfiehlt ihre seit 25 Jahren in der verschiedensten Verwendung erprobten Produkte wie:

Cementsteine

in allen Formaten für Rohbau und gewöhnliches Mauerwerk,

Kaminformsteine, div. Formsteine

für Schächte und Stollenmauerung,

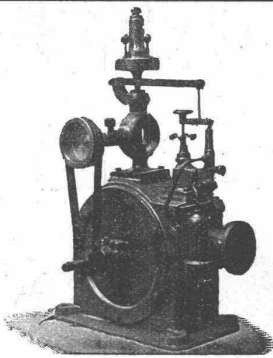
Gartensteine und Platten, leichte Tuffsteine

für Scheidewände und Riegelmauerwerk, ferner

la. Röhrencement, Hydr. Schwer. Kalk und Cementröhren

10—60 cm weit.

Normenfestigkeit, prompte Bedienung und billigste Preise zusichernd.



U. BOSSHARD

Bleicherweg 4
ZÜRICH

Turbinen mit
Präzisionsregulierung
+ Patent 25500.
Wasserhebemaschinen.

Schweiz. Akkumulatoren-Fabrik A.-G.

Marly-le-Grand.

Grossoberflächenplatten (System Planté)

Stationäre und transportable
Batterien

für
Beleuchtungs-, Puffer- und
Traktionszwecke,
Zugbeleuchtungsbatterien.

Massen- u. perf. Gitterplatten (System Faure)

Batterien für Messzwecke.
Laboratoriumsbatterien mit
geringster Selbstentladung in Ruhe.
Batterien für medizln. Zwecke.
Telegraphen- u. Automobilzündungs-Zellen.
Batterien u. Elemente für alle Spezialzwecke.

Preislisten und Kostenberechnungen auf Verlangen gratis.

Marmor-Mosaikplatten

Einfache und Mosaik-Cementplatten

empfehlen

Vogt & Cie. (vormals Urs Vogt) Luzern

Generalvertreter

der Marmor-Mosaikplatten-Fabrik Hochdorf.

Konkurrenzlose
Ausführung

Glas-Wandplatten

Grösste
Haltbarkeit

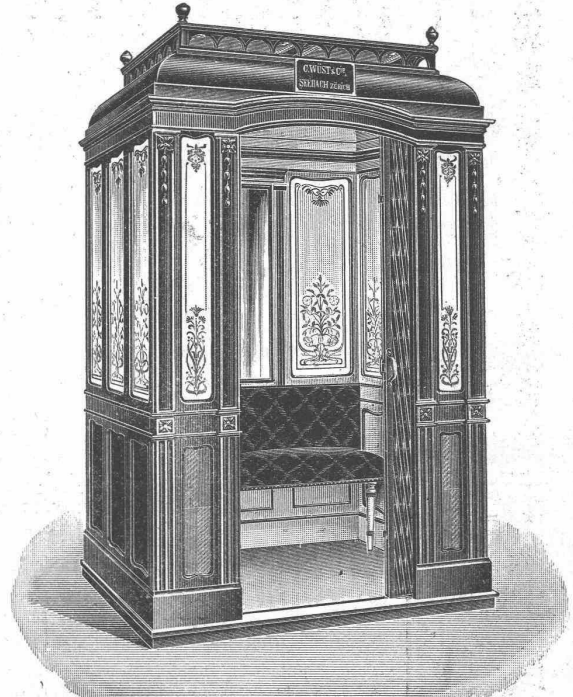
+ Patent Nr. 30424

zu Wand- u. Decken-Verkleidungen, Fassadendekorationen etc
Eigenes Verfahren.

Grösste Isolierfähigkeit gegen Säuren, Wandfeuchtigkeit etc.

R. Dietrich & Cie., Altstetten-Zürich.

Elektrische Aufzüge (Lifts)



mit automatisch-elektrischer Druckknopfsteuerung
liefern als **Spezialität** in modernster und bester Ausführung

G. Wüst & Cie., Seebach-Zürich.

Vorzüge unseres Systems:

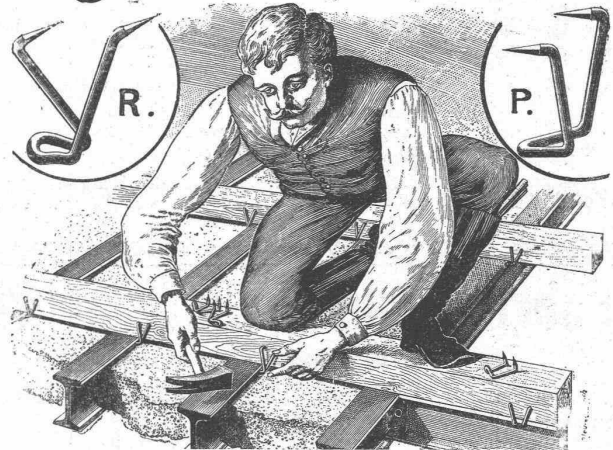
Absolut zuverlässige einfache Steuerung.
Sehr geringer Stromverbrauch, daher billigster Betrieb.

Prima Referenzen.

Projekte und Lieferungs-offerten prompt und kostenlos.

Rordorfsche

Lagerholzklammern



liefern in sechs Grössen von Fr. 4 an per 100 Stück die Eisenhandlungen,
sowie die

Patentinhaber: Gebrüder Rordorf, Zürich, auf der Mauer 5.

Cement- u. Magnesitfarben,

sowie sämtliche Anstrichfarben.

S. H. COHN, Farbenfabriken,
Berlin S. 59, Kottbuser Damm 70 C.
Begründet Wörlitz 1796.

LUDW. LOEWE & Co.

Akt.-Ges. — Berlin N. W. — Huttenstrasse 17—20.

Werkzeugmaschinen amerikanischer Bauart.

Drehbänke
Bohrwerke
Hinterdrehbänke

Abschermaschinen
Zentriermaschinen
Shapingmaschinen

Fräsmaschinen
Aut. Räderfräsmaschinen
Kopierfräsmaschinen

Revolverbänke
Automaten
Rundscheifmaschinen

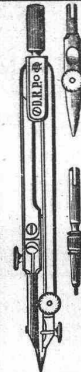
Zentrierfutter
Fräser
Reibahlen

Werkzeuge

Gewindebohrer
Schneidzeuge
Kaliber und Lehren

Generalvertreter für die Schweiz:

RUDOLF FALKNER, Ing., LIESTAL.



Fabrik-Zeichen
gesetzlich geschützt.

Präzisions- und
Schul-Reisszeuge.

E. O. Richter & Co.,
Chemnitz i. Sachsen.



Gebrüder Scholl

Fraumünsterstr. 8 — ZÜRICH

Entwurf-, Werkstatt- u. la tier. geleimte
Zeichenpapiere; Paus- u. Lichtpau-
spapiere. Pausleinwand. Bristolkartons.
Millimeterpapiere. — Farben, Auszieh-
tuschen, Bleistifte, Pinsel.

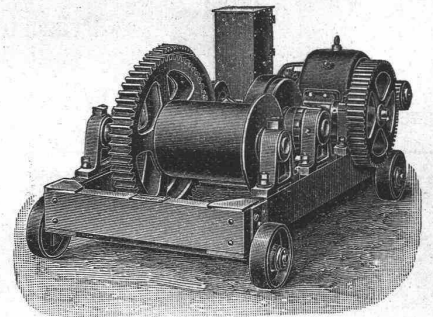
Aarauer Reisszeuge.

Reissbretter, Reisschienen, Winkel.
Lichtpausapparate. Zeichentische.

Spezialgeschäft für
sämtliches
Zeichenmaterial.

Elektrische Bauwinden

fahrbar
und feststehend
für alle
vorkommenden
Windarbeiten
vorzüglich
geeignet.



MENCK & HAMBROCK, ALTONA-HAMBURG 32.

FENESTRA

Fabrik von Eisenkonstruktionen, G. m. b. H.
Frankfurt a. M. - Bockenheim.

Spezialität:

Schmiedeeiserne Fenster u. Oberlichte

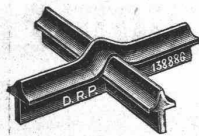
nach D. R. P. 138 886. — System Fenestra.
Schweizer-Patent Nr. 28702.

An den Kreuzungsstellen nicht aufge-
schnitten. Von höchster Festigkeit.
Bedürfen keine
Verstärkungsstrukturen.

In enger Scheibenteilung einbruchssicher.
Dekoratives Aussehen; grösste Lichtdurchlässigkeit.

Glänzende Zeugnisse und Urteile.

Fenestrafensterprossen bester Ersatz für Holzprossen
zum Einstecken in Holzrahmen.
Man verlange Prospekte.



Fabrik-Neubau Unterägeri.

Ueber sämtliche Bauarbeiten zu einem Fabrik-Neubau in
armiertem Beton wird hiemit Konkurrenz eröffnet.

Pläne, Bedingungen und Eingabeformulare bei unterzeichneter
Bauleitung.

Eingaben bis 8. Mai 1905 an: Tit. Spinnerei Aegeri, Neu-Aegeri.

Zürich V, 20. April 1905.

S. OTT, Architekt,
Dufourstrasse 82.

Personen- u. Warenaufzüge

liefert als Spezialität

J. Ruegger, Maschinenfabrik, Basel.
Birsigstrasse 5,

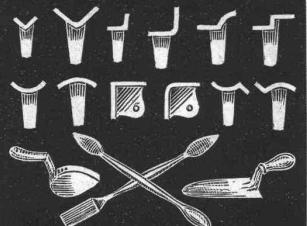
Das **Beschmutzen** b. Oeffnen u.
Schliessen der Türen verhindern meine
TÜRSCHÖNER
aus Celluloid. Lieferung in jeder
Farbe und Grösse durch die Fabrik
von **Heinrich Müller** in **Augs-
burg**, Haunstetterstrasse 80. Tele-
phon 1302. Preisliste und Muster
franko geg. franko. Vertreter gesucht.

Pläne, Devisen und Expertisen
über
komplette Anlagen für
hygien. Milchversorgung
Fabrikation

von kondensierter und
getrockneter Milch, von
Milchzucker, v. Casein u. s. w.
durch

G. Baechler, Molkerei-Ing.,
Zürich I, Unterer Mühlesteg 2.

Formerwerkzeuge für Kunststein-Fabrikation

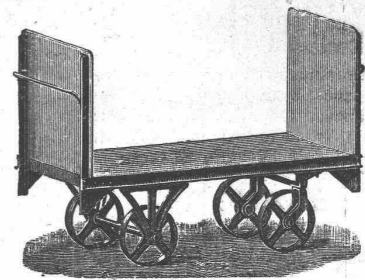


Kantenbrecher, Spachteln, Schaufeln
empfeht

F. Kienast, Winterthur.
Illustrierte Preislisten stehen zu Diensten.

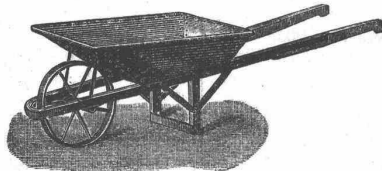


Oehler & Co., Aarau, Maschinenfabrik, Eisen- u. Stahlgiessereien.



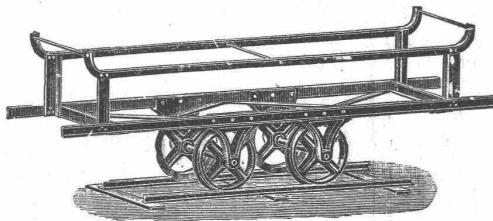
Spezialitäten: Stahlgeleise und Wagen für Bauunternehmer und industrielle Etablissements,
eiserne Schubkarren, Kistenkarren, Perronwagen und Handfuhrgeräte aller Art,

Bremsberganlagen
und **Luftseilbahnen** ver-
schiedener Systeme,



Schiebebühnen
und **Drehseiben** für
Normal- und Schmalspurbahnen,

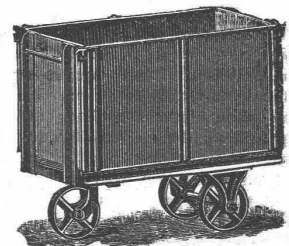
Baggermaschinen, Torfpresen mit zugehörigem Rollmaterial,



Betonmischmaschinen,
mechanische Aufzüge u. Elevatoren,

Grauguss,

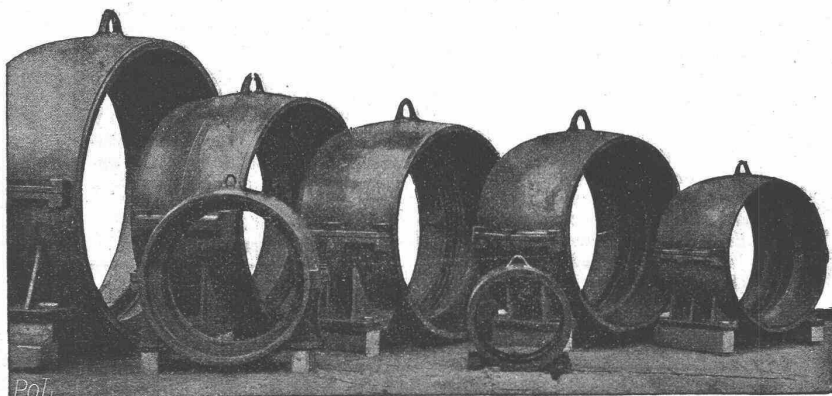
Haberlandguss etc.



Aktien-Gesellschaft der Eisen- und Stahlwerke vorm. **Georg Fischer, Schaffhausen** (Schweiz).

Stahlformguss: Martinstahl — Converterstahl — Tiegelstahl.

Material
für Eisenbahnen,
Lokomotivfabriken,
Maschinenbau,
Eisenkonstruktions-
Anstalten,
sowie für alle Zweige
der Industrie,
in allen wünschbaren
Härtegraden, in jeder
geeigneten Form, in
dichter, sauberer Aus-
führung, roh oder be-
arbeitet, als Ersatz für
die verschiedensten
Schmiedestücke.



Spezialität
in
Dynamostahlguss
von höchster
Permeabilität.

Eigene
Versuchs-Anstalt für
Festigkeitsprüfungen,
Permeabilitäts- und
Hysteresis-Untersuch-
ungen.

Chemisches
Laboratorium.

Schmiedbarer Eisenguss (Temperguss, Weichguss) in sauberster Ausführung und bester Qualität nach
ingesandten und vorhandenen Modellen.

Ausgedehnte Spezialeinrichtungen für Massenfabrikation.

Röhrenverbindungsstücke (Fittings) Marke **+GF+**

in schmiedbarem Guss, für Gas-, Wasser- und Dampfleitungen, von 1/8 bis 4" engl. Gasgewinde. — Schwarz und verzinkt, in unübertroffener
Qualität und Ausführung. Jedes Stück genau kontrolliert. Höchste Widerstandsfähigkeit gegen innern Druck.

Reichhaltiges Lager.

Export nach allen Ländern.

Filiale: Fittingsfabrik Singen (Grossh. Baden).

Gesucht.

Tüchtiger Ingenieur

für Terrinaufnahmen und Ausarbeitung eines Bahnprojektes mit Detailplänen. Offerten unter Chiffre Z. M. 3487 an die Annoncen-Exped. **Rudolf Mosse, Zürich.**

Gesucht

per 1. Mai oder später: Jüngern akademisch gebildeten

Architekt.

Gelegenheit, sich feste Stellung zu schaffen. Offerten mit Angaben der bisherigen Tätigkeit, des Alters, wie der Gehaltsansprüche, sub Chiffre Z. P. 3515 an **Rudolf Mosse, Zürich.**

Gesucht

von schweizerischer Fabrikationsfirma, jüngerer, tüchtiger

Elektrotechniker

mit theoretischen Kenntnissen und befähigt, die Prüfungen an elektrischen Maschinen und Apparaten selbständig durchzuführen. Bewerber, welche schon ähnliche Stellung mit Erfolg bekleidet haben, erhalten den Vorzug. Offerten mit Angabe der Gehaltsansprüche und, wann Eintritt raschest erfolgen kann, unter Z. H. 3758 an die Annoncen-Expedition **Rudolf Mosse, Zürich.**

Volontär

gesucht auf das Baubureau des Hadwig-Schulhauses in St. Gallen.

Curjel & Moser.

Ein

Bautechniker

mit mehreren Jahren Praxis, wenn möglich gelernter Steinhauer, der zur Leitung eines Geschäfts die nötigen Fähigkeiten und Energie besitzt, findet dauernde Anstellung. Eintritt sofort.

Anmeldungen mit Zeugnissen unter Chiffre Z. Y. 3824 an die Expedition **Rudolf Mosse, Zürich.**

Junger

Bautechniker

mit Technikumbildung, mit der Ausführung von Maurerarbeiten vertraut, findet Stelle bei einer Wasserwerkanlage im Kanton Wallis.

Offerten unter Chiffre Z. P. 3765 an die Annoncen-Expedition **Rudolf Mosse, Zürich.**

Junger Geometer

für Kataster und topographische Aufnahmen gesucht.

Gefl. Offerten unter O. F. 1011 an Orell Füßli-Annoncen in Zürich.

Ingenieure, Techniker
u. kaufm. techn. Angestellte
erh. Stellg. im In- u. Ausland
Techn. Arbeits-Bureau
Otto Dreyer, Berlin W. 57 G.

ZEUGNIS-ABSCHRIFTEN

(1 Zeugnis 25mal Mk. 1.50) fertigt auf der Schreibmaschine: **CRASSELLT**, Charloitenburg, Cauerstrasse 8.

Zimmerpolier,

welcher im Schiften und Treppenaufbau vollständig vertraut, energisch und zuverlässig ist, sucht auf 1. Mai Stelle. Derselbe war in letzter Zeit auch als Geschäftsführer tätig. Wegen Todesfall und Aufgabe des Geschäftes ist Suchender genötigt, seine Stelle aufzugeben. Gute Zeugnisse stehen zur Verfügung. Offerten sub Z. Z. 3300 an **Rudolf Mosse, Zürich.**

Eisenbetonbau.

Dipl. **Ingenieur** (eidg. Polyt.) mit dreijähriger Praxis (zwei Jahre im Eisenbetonbau), guter Statiker und Entwerfer, selbständig und strebsam, mit Erfahrung auf dem Bureau und Bauplatz, sucht pr. sofort od. später Stelle. Anfragen unter Z. W. 3322 erbeten an **Rudolf Mosse, Zürich.**

Tüchtiger

Bauführer

selbständiger, gewandter Zeichner und Konstrukteur, praktisch, durchgebildet, sucht auf 1. Mai passende Stelle. Offerten richte man gefl. unter Zc. 1672 Lz an **Haasenstein & Vogler, Luzern.**

Maschinen-Ingenieur, Schweizer, 23 Jahre alt, Absolvent des Technikums Mittweida, der deutsch., franz. u. italien. Sprache in Wort u. Schrift mächtig, 2 J. Werkstatt- u. Bureau-praxis in einer Wagenfabrik

sucht Anfangs-Stellung

auf Junl. Offert. sub Chiffre G.1651 O. an **Haasenstein & Vogler, Lugano.**

Bauingenieur

mit 15-jähriger Eisenbahnbaupraxis, teilweise in leitenden Stellungen, sucht Beschäftigung. Gefl. Offerten unter Chiffre M. 2491 Y. an **Haasenstein & Vogler, Bern.**

Elektro-Ingenieur,

Absolvent des Eidg. Polytechnikums, 31 Jahre alt, mit weitgehenden Erfahrungen im Bau und Betrieb von hydro-elektrischen Anlagen und Hochspannungs-Kraftübertragungen bis 50 000 Volt, 3 Jahre mit ersten Unternehmungen in Amerika, französisch und englisch sprechend, sucht selbständige Stelle in Maschinenfabrik od. Elektrizitätsgesellschaft für Projektierung, Bau und Betrieb elektrischer Anlagen. Eintritt 15. Mai oder später.

Offerten unter Z. U. 3470 an **Rudolf Mosse, Zürich.**

Zivil-Ingenieur.

Junger Ingenieur, Absolvent des eidg. Polytechnikums, sucht Anfangs-Stelle auf 1. Mai. Offerten sub Z. D. 3854 an **Rudolf Mosse, Zürich.**

Patent-Bureau
J. Aumund Ing. Werdmühlg. Zürich

Bauführer,

tüchtig und energisch, mit langjähriger Praxis; mit allen in den Hochbau einschlägigen Arbeiten vollkommen vertraut und selbständig, sucht Stellung per 1. Mai od. später. Offerten unter Z. H. 3653 an **Rudolf Mosse, Zürich.**

Junger strebsamer

Maschinen techniker

24 Jahre alt, mit Technikumbildung, flottes Zeichner, 6-jährige Werkstattpraxis als Mechaniker, auch vorzügliche Kenntnisse im Armaturenbau, sucht Stellung in Bureau od. Betrieb für sof. od. später. Off. gefl. unter Chiff. Z. E. 3355 an **Rudolf Mosse, Zürich.**

Junger Architekt,

4 1/2 Jahre Praxis, 3 Semester techn. Hochschule, gewandter Architektur-, Plan- und Detailzeichner, geübt im Entwerfen, haupts. deutsche mod. Bauart, sucht Stellung. Offerten gefl. unter Z. G. 3407 an **Rudolf Mosse, Zürich.**

Allg. Maschinenbau.

Diplomierter **Techniker** d. kant. Technikums Winterthur, mit 4jähr. Bureaupraxis, sucht Stellung auf ein Konstruktionsbureau im In- oder Auslande. Offerten unter Z. J. 3409 an **Rudolf Mosse, Zürich.**

Architekt

sucht Stellung.

Offerten gefl. sub Z. C. 3878 an **Rudolf Mosse, Zürich.**

Geometerpraxis

wünscht 18-jähriger strebsamer Techniker unter bescheidenen Ansprüchen durchzumachen. Offerten sub Z. A. 3876 an **Rudolf Mosse, Zürich.**

Ingenieur,

Absolvent des eidg. Polytechnikums, mit 2-jähr. Baupraxis und Kenntnis des Italienischen, sucht Stellung auf 1. Mai. Offerten unter Z. W. 3697 an **Rudolf Mosse, Zürich.**

Bautechniker,

tüchtig, Kraft, mit Zürcher Verhältnissen bekannt, sucht per Juni Engagement auf Bureau oder Bauplatz. la Referenzen.

Offerten unter Z. G. 3357 an **Rudolf Mosse, Zürich.**

Favre & Cie.
ZÜRICH
Alleinverkauf
der
**Marseille- und
Salernes-
Tonplatten**

Dipl. Techniker,

zur Zeit in ungekündigter Stellung, 25 J., deutsch u. franz. sprech., 4 J. Bureau- u. Werkst.-Praxis, wovon 2 J. in einer der bedeut. franz. Automobilfabr., bewandert im Motorwagen- und allg. Maschinenbau, sucht für sofort dauernde Stellung. Prima Zeugnisse u. Refer. Gefl. Offerten unter Z. F. 3631 an **Rudolf Mosse, Zürich.**

Architekt,

flottes Zeichner mit langjähriger Bureau- und Baupraxis sucht Stellung. Gefl. Offerten unter Chiffre Z. K. 3935 an **Rudolf Mosse, Zürich.**

Bautechniker,

7 Jahre Praxis, teils Bureau, teils Bauführer, 6 Semester Technikum, 28 Jahre alt, sucht gestützt auf gute Zeugnisse per Mai Stellung. Offerten unter Z. P. 3940 an **Rudolf Mosse, Zürich.**

Zu kaufen gesucht:

Ein frei schwebender

Pantograph.

Offerten bis Ende April unter Z. F. 3907 an **Rudolf Mosse, Zürich.**

Lastwagen,

Tragkraft 4000 kg, mit niedriger Achse, Eisenkonstruktion, billig zu verkaufen. Offerten Kraftübertragungswerke Rheinfelden.

Wellblech-Konstruktionen,



Träger und Bedachungswellblech, schwarz u. galvanisiert
Rolladen

Wellblech-Walzwerk
Suter-Strehler & Co., Zürich



A. Jucker, Nachf. v.
Jucker-Wegmann,
Papierhandlung z. Hecht.
Schifflande 22, Zürich.

Grosses Lager
von
Pauspapieren, Pausleinen,
und Zeichenpapier,
Rollen und Bogen,
in nur vorzüglichen Qualitäten.
Holzementpapier, Dach-
pappen, Bodenbelag- u.
Teppich-Unterlag-Papiere.

Für Techn. Vorarbeiten im Bahn- und Strassenbau empfiehlt sich **B. Emch, Ingenieurbureau, Bern,** Mattenhofstr. 37.