

**Zeitschrift:** Schweizerische Bauzeitung  
**Herausgeber:** Verlags-AG der akademischen technischen Vereine  
**Band:** 45/46 (1905)  
**Heft:** 22

## Inhaltsverzeichnis

### **Nutzungsbedingungen**

Die ETH-Bibliothek ist die Anbieterin der digitalisierten Zeitschriften. Sie besitzt keine Urheberrechte an den Zeitschriften und ist nicht verantwortlich für deren Inhalte. Die Rechte liegen in der Regel bei den Herausgebern beziehungsweise den externen Rechteinhabern. [Siehe Rechtliche Hinweise.](#)

### **Conditions d'utilisation**

L'ETH Library est le fournisseur des revues numérisées. Elle ne détient aucun droit d'auteur sur les revues et n'est pas responsable de leur contenu. En règle générale, les droits sont détenus par les éditeurs ou les détenteurs de droits externes. [Voir Informations légales.](#)

### **Terms of use**

The ETH Library is the provider of the digitised journals. It does not own any copyrights to the journals and is not responsible for their content. The rights usually lie with the publishers or the external rights holders. [See Legal notice.](#)

**Download PDF:** 15.03.2025

**ETH-Bibliothek Zürich, E-Periodica, <https://www.e-periodica.ch>**

INHALT: Das neue Universitätsgebäude in Bern. I. — Krupskis Stromlaufanordnung für elektrische Distanzsignale. — Zürcher Villen. II. — Die Schweizer Eisenbahnen im Jahre 1904. (Forts.) — Miscellanea: Zahnradbahn Montreux-Glion. Eidg. Polytechnikum. Kennworte bei Wettbewerben. Neubau der Stadtbibliothek und des Stadtarchivs in St. Gallen. Simplonbahn. Rathaus in Charlottenburg. Wasserversorgung von Apulien. Simplondenkmal

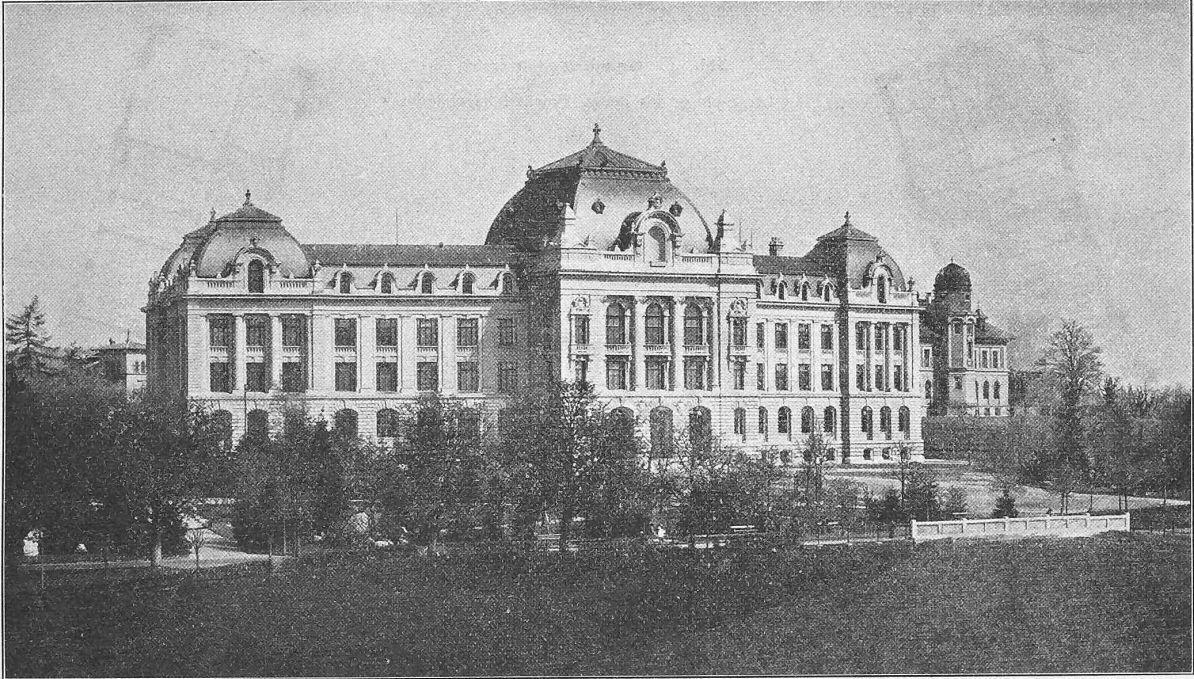
in Iselle. — Konkurrenzen: Wasserleitungs- und Kanalisierungs-Anlage für Karlstadt in Croatien. Kurhaus und Schwefelbad in Launen bei Saanen. Neubau von Kirche und Pfarrhaus zu Spiez. — Vereinsnachrichten: Zürcher Ingenieur- und Architekten-Verein. G. e. P.: Stellenvermittlung.

Hiezu Tafel XIII: Das neue Universitätsgebäude in Bern; Mittelteil der Hauptfassade.

*Nachdruck von Text oder Abbildungen ist nur unter der Bedingung genauester Quellenangabe gestattet.*

### Das neue Universitätsgebäude in Bern.

Erbaut von den Architekten *Hodler* und *Joos* in Bern.



Aufnahme von Photograph *H. Völger* in Bern.

Aetzung von *Meisenbach, Riffarth & Cie.* in München.

Abb. 1. Gesamtansicht der Hauptfassade von Süden.

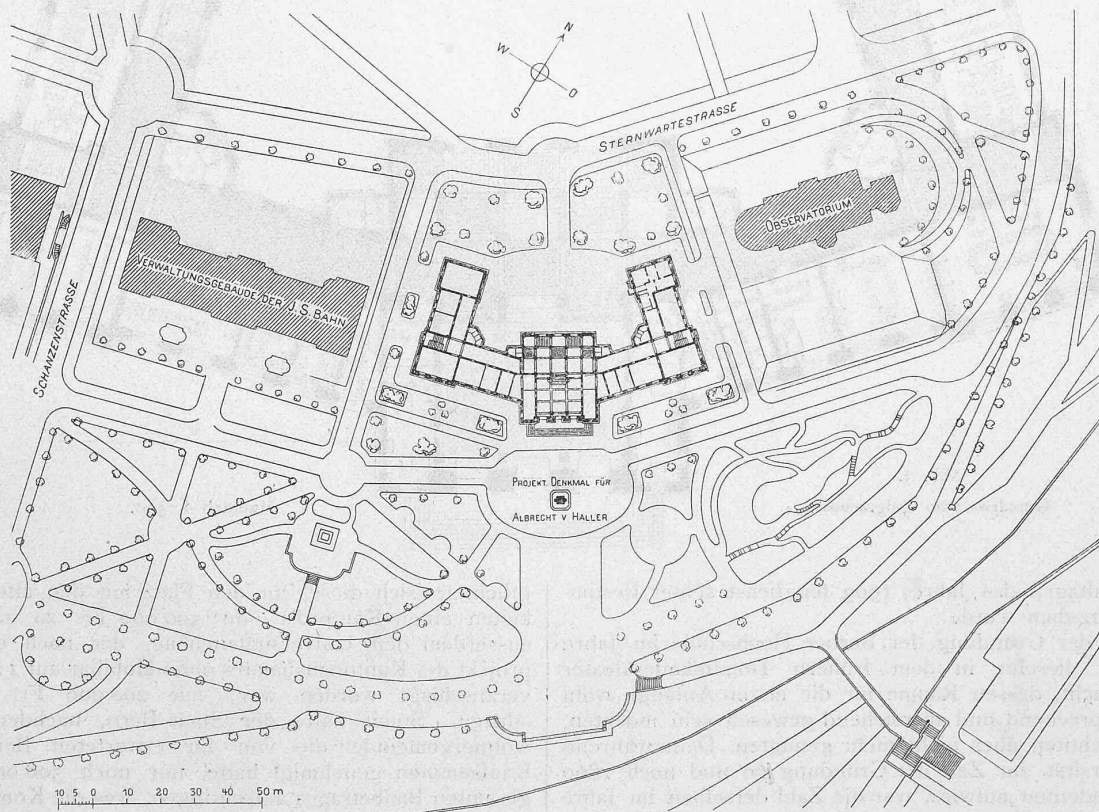


Abb. 2. Lageplan des neuen Universitätsgebäudes mit den Anlagen auf der grossen Schanze. — Masstab 1 : 2000.